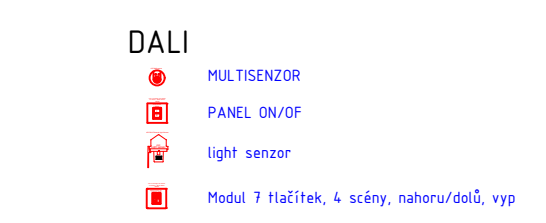
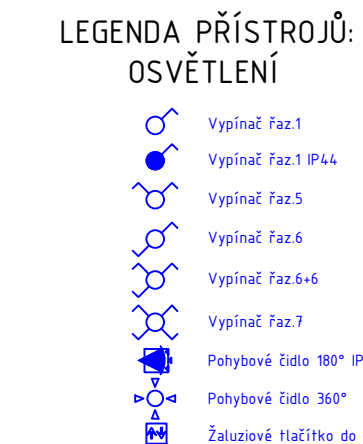
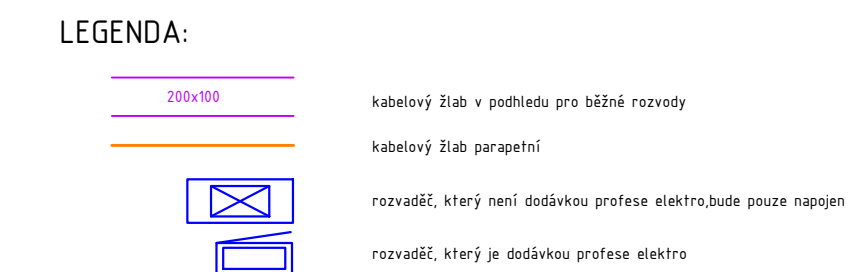
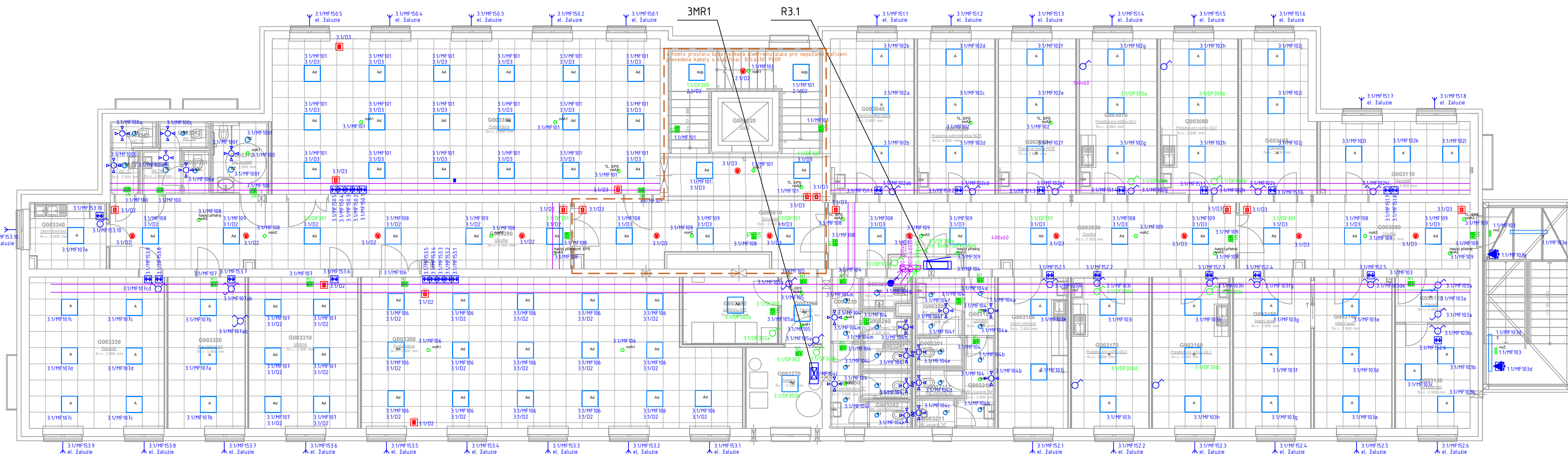


OSVĚTLENÍ



POZNÁMKY:

OBECNÉ POZNÁMKY:

- Obvody MDD
- 3+N+PE, AC 50Hz, 230V/400V, TN-C
- 3+N+PE, AC 50Hz, 230V/400V, TN-C-S
- 1+N+PE, AC 50Hz, 230V, TN-S
- Obvody BD
- 3+N+PE, AC 50Hz, 230V, TN-S

Ochrana před nebezpečným dotykem:
 Základní - automatickým odpojením od zdroje
 Doplňková - proudovým chráncem, ochranným pospojováním, doplňujícím ochranným pospojováním

Instalační výška pro vypínače a tlačítka 110 cm. Instalační výška zásuvek 40cm. Veškeré kovové zařízení musí být pospojováno LYA6 (popř. vyšší) PA svorkovnicou budou umístěny v zabezpečené krabici 40cm nad podlahou - na přístupném místě. Rozvody na sítě budou provedeny kabely v PVC ochranných chráničkách (lehkých) s UV odolností a odolností proti mrazu, popř. v ocelovém žlabu.

ROZVODY:

- v kabelových žlabech, šebřících, lávkách
- v sádkarionu v ochranných pvc trubkách
- v sádkarionových podhledech na přichýtkách ,svazkových držácích, volně
- veškeré rozvody provedeny kabely CKXH (mimo rozvody pro PBZ)
- rozvody v CHÚČ provedeny kabely CSKH (s klasifikací (BZca s1 d1, P15-R)limo CHÚČ lze spojovat (zásuvky/vypínače) na CKKH
- napájení požárně bezpečnostních zařízení bude provedeno kabely s funkční schopností při požáru na přichýtkách nebo zasekná pod omítkou
- přechody mezi pól budou utvářeny protipožárními úpravami

*rozvody ve spráchně dle ČSN 33 2000-7-701 ed2
 *elektrorozvaděč bude provedena s ohledem na ČSN 33-2000-3
 *ochrana před úrazem el. proudem dle ČSN 33-2000-4/4:ed2

LEGENDA SVĚTEL:

A	Beghelli 40101 LED PANEL 418 M600 U19 C90 ED 4K (36.0 W)
Ap	Beghelli 40101 LED PANEL 418 M600 U19 C90 ED 4K (36.0 W) + adaptér pro stropní montáž
Ad	Beghelli 40101 LED PANEL 418 M600 U17 C90 ED 4K (36.0 W) DALI + adaptér pro stropní montáž
B1	Beghelli 40101 LED PANEL 418 M600 U17 C90 ED 4K (36.0 W) DALI + adaptér pro stropní montáž
B2	Beghelli AT1-1033CED DWL LED 15W 4K (15.0 W)
K	Beghelli AT1-1033CED DWL LED 25W 4K (25.0 W)
L	Beghelli SPA 4000S BS100 LED REGULABLE S670 4K (25.0 W)
M	Beghelli SPA F70LED PRO LED 1X70 4K (37.0 W)
noA1	Redo Bezel, venkovní stropní svidlo LED 25W 300K, bílá, průměr 27cm, IP54
noA2	LED nouzové svidlo vestavné SE/SA, 220m SA
noA3	LED nouzové svidlo vestavné SE/SA, 220m SA
noA4	LED nouzové svidlo přisazené SE/SA, 220m SA
noB1	LED nouzové svidlo přisazené SE/SA, 220m SA
noZ	LED nouzové svidlo SE/SA/PS, LTO 9.6V, 250m, IK07
N1	LED nouzové svidlo SE, LTO 4.8V, 250m, IK07 + Signalizační tabulky
P	Přísušovací pro montáž do podhledového stropu
T	Beghelli SPA 46-900/128/NYME tubular LED 4000K (31.0W)
O	Beghelli SPA 218SD BS100 LED 2X18 SD 4000K (22.0 W) DALI
S	Beghelli SPA S30UCSD STRA LED UC 1X30 SD 4K (24.0 W)

ARCHITEKT ING.ARCH.P.GOTTWALD	ZODP.PROJEKTANT ING. FILIP KOČIÁN	PROJEKTANT ING. FILIP KOČIÁN	 STYLE STUDIO s.r.o. Újezd 2175/9a, 796 01 Prostějov IČ: 485 32 894 DIČ: CZ48532894	VÝTIŠK Č.
INVESTOR : Fakultní nemocnice Olomouc, I.P.Pavlova 185/6, 77900 Olomouc	MÍSTO STAVBY : Olomouc Nová Ulice	AKCE : Novostavba budovy "G" parc.č. 132/97, 132/98, 132/99, 132/100 k.ú. Nová Ulice, Olomouc		FORMÁT STUPEŇ ARCH. Č. DATUM MĚŘÍTKO
OBSAH : D.1.4.6 - silnoproudá elektrotechnika Půdorys 3.NP - osvětlení				