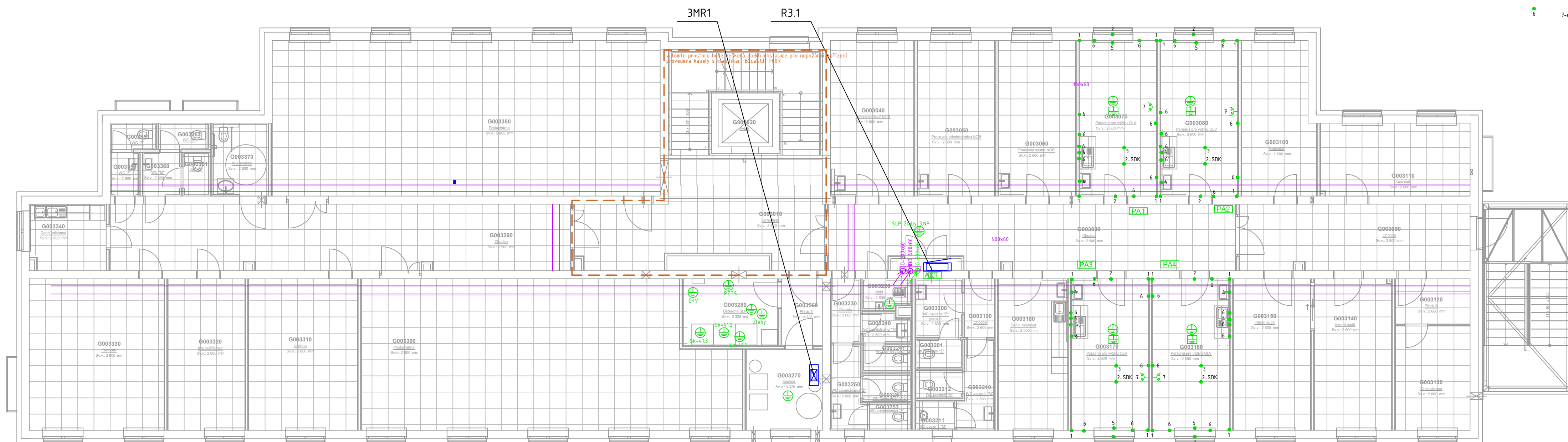


POSPOJOVÁNÍ

provedení viz v.č. D.1.4.6_13



- kabelový žlab v podhledu pro běžné rozvody
- kabelový žlab parapetní
- rozvaděč, který není dodávkou profese elektro, bude pouze napojen
- rozvaděč, který je dodávkou profese elektro

LEGENDA PŘÍSTROJŮ: POSPOJOVÁNÍ

- Hlavní ochranná svorka
- Podružná ochranná svorka
- Ochranné pospojování
- Doplnující ochranné pospojování
- Svorka vyrovnání potenciálu

POŽÁRNÍ ROZVODY

- TOTAL stop Hačítka označit "POUZE PRO HZS"
- CENTRAL stop Hačítka
- Kabelový vývod 230V
- Kabelový vývod 400V

POZNÁMKY:

OBSAH:
POZNÁMKY:
 Obvody MDO
 • 3-PEN, AC 50Hz, 230V/400V, TN-C
 • 3+N+PE, AC 50Hz, 230V/400V, TN-C-S
 • 1+N-PE, AC 50Hz, 230V, TN-S
 Obvody DD
 • 1+N-PE, AC 50Hz, 230V, TN-S

Ochrana před nebezpečným dotykem:
 Základní - automatickým odpojením od zdroje
 Doplnková - proudovým chráničem, ochranným pospojováním, doplňujícím ochranným pospojováním

Instalační výška pro vypínače a Hačítka 110 cm. Instalační výška zásuvek 40cm. Veškeré kovové zařízení musí být pospojovány CYA6 (popř. vyšší) PA sverkonice budou umístěny v zapojené krabici 40cm nad podlahou - na přístupném místě. Rozvody na síťové bodové vedení kabely v PVC ochranných chráničcích (lehkých) s UV odolností a odolností proti mrazu, popř. v ocelovém žlabu.

ROZVODY:
 - v kabelových žlabech, žebřicích, lávkách
 - v sádrokartonu v ochranných pvc trubkách
 - v sádrokartonových podhledech na příchytkách svazkových drážek, volně
 - veškeré rozvody provedeny kabely CXKH (mimo rozvody pro PBZ)
 - rozvody v CHÚC provedeny kabely CSKH (s klasifikací IBZca s1 dt, PIS-R) mimo CHÚC lze spojit (zásučky/vypínač) na CXKH
 - napájení požární bezpečnostní zařízení bude provedeno kabely s funkční schopností při požáru na příchytkách nebo zasekáno pod omítkou
 - přechody mezi pů budou utěsněny protipožárními upěvkami

rozvody ve sprchách dle ČSN 33 2000-7-701 ed2
 *elektrinstalace bude provedena s ohledem na ČSN 33-2000-3
 *ochrana před úrazem el. proudem dle ČSN 33-2000-4.4 led2

ARCHITEKT ING.ARCH.P.GOTTWALD	ZODP.PROJEKTANT ING. FILIP KOČIÁN	PROJEKTANT ING. FILIP KOČIÁN	 STYLE STUDIO s.r.o. Újezd 2175/9a, 796 01 Prostějov IČ: 485 32 894 DIČ: CZ48532894	VÝTIŠK Č.
INVESTOR : Fakultní nemocnice Olomouc, I.P.Pavlova 185/6, 77900 Olomouc				
MÍSTO STAVBY : Olomouc Nová Ulice				
AKCE :	Novostavba budovy "G" parc.č. 132/97, 132/98, 132/99, 132/100 k.ú. Nová Ulice, Olomouc		FORMÁT	
			STUPEŇ	ZSPD + DSPS
			ARCH. Č.	SS/2022/007/SP+DPS
OBSAH :	D.1.4.6 - silnoproudá elektrotechnika Půdorys 3.NP - pospojování		DATUM	02/2023
			MĚŘÍTKO	Č. V. 1:100 04b