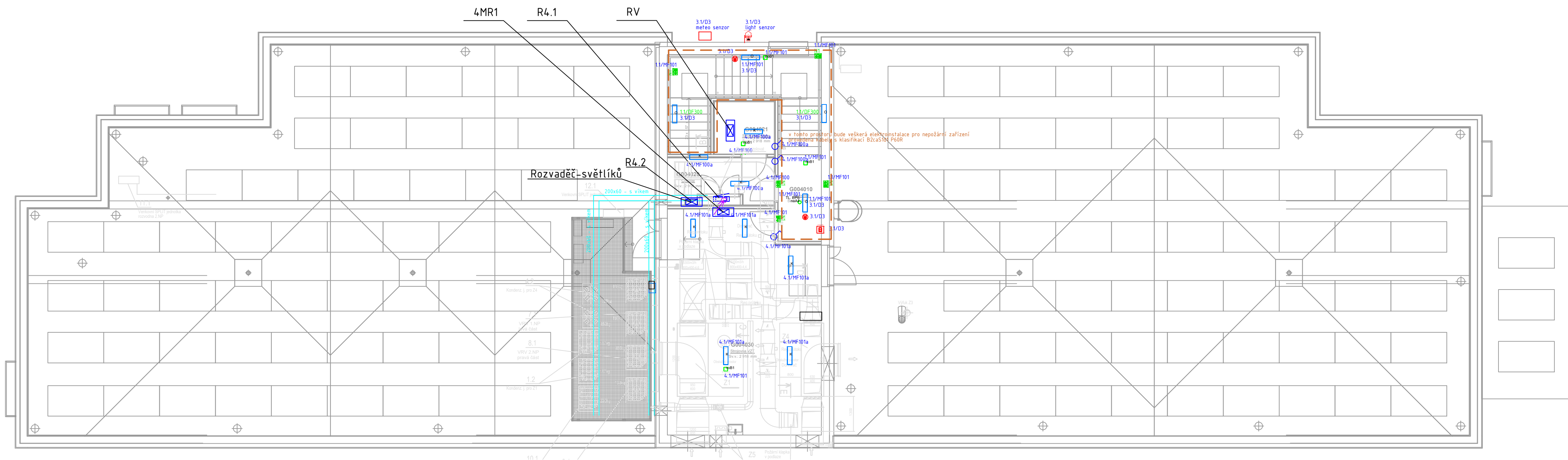


# OSVĚTLENÍ



**LEGENDA:**

- kabelový žiab v pohledu pro běžné rozvody
- kabelový žiab parapetní
- rozvaděč, který není dodávkou profese elektro, bude pouze napojen
- rozvaděč, který je dodávkou profese elektro

**LEGENDA PŘÍSTROJŮ: OSVĚTLENÍ**

- Vypínač Faz.1
- Vypínač Faz.1 IP44
- Vypínač Faz.5
- Vypínač Faz.6
- Vypínač Faz.6+6
- Vypínač Faz.7
- Pohybové čidlo 180° IP54
- Pohybové čidlo 360°
- Žaluziová tlačítka do hluboké krabice + reťe - dodávka dodavatele žaluzií

**DALI**

- MUX TISENZOR
- PANEL ON/OFF
- light senzor
- Modul 7 tlačítek, 4 scény, nahoru/dolů, vyp

**POŽÁRNÍ ROZVODY**

- TOTAL stop tlačítka označí "POUZE PRO HZS"
- CENTRAL stop tlačítka
- Kabelový vývod 230V
- Kabelový vývod 400V

**POZNÁMKY:**

**OBECNÉ POZNÁMKY:**

- Obvody MDD
- 3+N+PE, AC 50Hz, 230V/400V, TN-C
- 3+N+PE, AC 50Hz, 230V/400V, TN-C-S
- 1+N+PE, AC 50Hz, 230V, TN-S
- Obvody BD
- 1+N+PE, AC 50Hz, 230V, TN-S

Ochrana před nebezpečným dotykem:  
 Zákazník - automatickým odpojením od zdroje  
 Dodávatel - proudovým chráncem, ochranným pospojováním, doplňujícím ochranným pospojováním

Instalační výška pro vypínače a tlačítka: 110 cm. Instalační výška zásuvek: 40cm. Všechny kovové zařízení musí být pospojovány LYA6 (popř. vyšší) PA svorkovnicemi budou umístěny v zapuštěné krabici 40cm nad podlahou - na přístupném místě. Rozvody na střeše budou provedeny kabely v PVC ochranných chráničkách (lehkých) s UV odolností a odolností proti mrazu, popř. v ocelovém žlabu.

**ROZVODY:**

- v kabelových žlabech, šebřících, lávkách
- v sádkarionu v ochranných pvc trubkách
- v sádkarionových podhledech na příchytých dřevěných drážkách, volně
- všechny rozvody provedeny kabely CXKH (mimo rozvody pro PBZ)
- rozvody v CHÚC provedeny kabely CSKH (s klasifikací (BZca s1 d1, P15-R)limo CHÚC lze spojovat (zásuvek/vypínač) na CKKH
- napájení požárně bezpečnostních zařízení bude provedeno kabely s funkční schopností při požáru na příchytých nebo zasekané pod omítkou
- přechody mezi pól budou utvářeny protipožárními upravitkami

\*rozvody ve spráche dle ČSN 33 2000-7-701 ed.2  
 \*elektroninstalace bude provedena s ohledem na ČSN 33-2000-3  
 \*ochrana před úrazem el. proudem dle ČSN 33-2000-4-1ed.2

**LEGENDA SVĚTEL:**

A	Beghelli 40101 LED PANEL 418 M600 U19 C90 ED 4K (36.0 W)
Ap	Beghelli 40101 LED PANEL 418 M600 U19 C90 ED 4K (36.0 W) + adaptér pro stropní montáž
Ad	Beghelli 40101 LED PANEL 418 M600 U17 C90 ED 4K (36.0W) DALI
Adp	Beghelli 40101 LED PANEL 418 M600 U17 C90 ED 4K (36.0W) DALI + adaptér pro stropní montáž
B1	Beghelli AT1-10331 CED DWL LED 15W 4K (15.0 W)
B2	Beghelli AT1-10333 CED DWL LED 25W 4K (25.0 W)
K	Beghelli SPA 40003 BS100 LED REGOLABILE S670 4K (25.0 W)
L	Beghelli SPA F70LED PRO LED 1X70 4K (37.0 W)
M	Redo Bezel, venkovní stropní svídlo LED 25W 3000K, bílá, průměr 27cm, IP54
noA1	LED nouzové svídlo vestavné SE/SA, 220lm SA
noA2	LED nouzové svídlo vestavné SE/SA, 220lm SA
noA3	LED nouzové svídlo vestavné SE/SA, 220lm SA
noA4	LED nouzové svídlo přisazené SE/SA, 220lm SA
noB1	LED nouzové svídlo přisazené SE/SA, 220lm SA
noZ	LED nouzové svídlo SE/SA/PS, LTO 9.6V, 250lm, IK07
N1	LED nouzové svídlo SE, LTO 4.8V, 250lm, IK07 + Signalizační tabulky
P	Přísušetavní pro montáž do podhledového stropu
T	Beghelli SPA 46-900/128/NY/ME tubular LED 4000K (31.0W)
O	Beghelli SPA 218SD BS100 LED 2X18 SD 4000K (22.0 W) DALI
S	Beghelli SPA S30UCSD STRA LED UC 1X30 SD 4K (24.0 W)

ARCHITEKT ING.ARCH.P.GOTTWALD	ZODP.PROJEKTANT ING. FILIP KOČIÁN	PROJEKTANT ING. FILIP KOČIÁN	 <b>STYLE STUDIO s.r.o.</b> Újezd 2175/9a, 796 01 Prostějov IČ: 485 32 894 DIČ: CZ48532894	VÝTIŠK Č.
INVESTOR : Fakultní nemocnice Olomouc, I.P.Pavlova 185/6, 77900 Olomouc				
MÍSTO STAVBY : Olomouc Nová Ulice				
AKCE : Novostavba budovy "G" parc.č. 132/97, 132/98, 132/99, 132/100 k.ú. Nová Ulice, Olomouc			FORMÁT	
			STUPEŇ	ZSPD + DSPS
			ARCH. Č.	SS/2022/007/SP+DPS
OBSAH : D.1.4.6 - silnoproudá elektrotechnika Púdorys 4.NP - osvětlení			DATUM	02/2023
			MĚŘITKO	Č. V. 05a
			1:100	