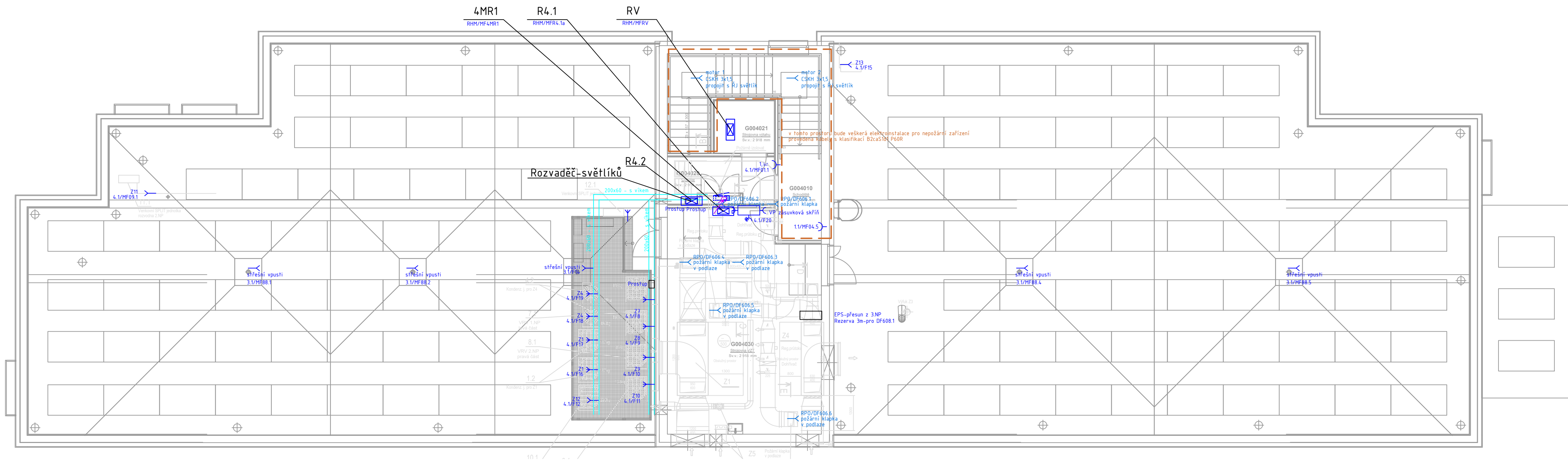


# TECHNOLOGIE



**LEGENDA:**

- 200x100 kabelový žlab v podhledu pro běžné rozvody
- kabelový žlab parapetní
- rozvaděč, který není dodávkou profesí elektro, bude pouze napojen
- rozvaděč, který je dodávkou profesí elektro

**LEGENDA PŘÍSTROJŮ: TECHNOLOGIE**

- Zásuvka 400V/63A
- Zásuvka 400V/16A
- Zásuvka 230V/16A
- Zásuvka 230V/16A IP44
- Zásuvka 230V/16A s PD
- Zásuvka 230V/16A do žlabu
- Zásuvka 230V/16A do žlabu, s PD
- Podlahový krabice 12 modulů (4x zásuvka 230 V včetně SPD 4x zásuvka RJ45)
- Podlahový krabice 12 modulů (3x zásuvka 230 V včetně SPD 2x rezerva (zásuvka RJ45) + 1x volná vanička GB3)
- Kabelový vývod 230V
- Zásuvková skříň 6x400V/32A-1x400V/16A 1x230V/16A

**POŽÁRNÍ ROZVODY**

- TOTAL stop tlačítko označit "POUZE PRO NZS"
- CENTRAL stop tlačítko
- Kabelový vývod 230V
- Kabelový vývod 400V

**POZNÁMKY:**

**OBECE:**  
**PROZNÁMEY:**  
 Obvody MDO  
 • 3+N-PE, AC 50Hz, 230V/400V, TN-C  
 • 3+N-PE, AC 50Hz, 230V/400V, TN-C-S  
 • 1+N-PE, AC 50Hz, 230V, TN-S  
 Obvody DO  
 • 1+N-PE, AC 50Hz, 230V, TN-S

Ochrana před nebezpečným dotykem:  
 Základní - automatickým odpojením od zdroje  
 Doplnková - proudovým chráničem, ochranným pospojováním, doplňujícím ochranným pospojováním

Instalační výška pro vypínače a tlačítka: 110 cm. Instalační výška zásuvek 40cm. Veškeré kovové zařízení musí být pospojováno CYA6 (popř. vyšší) PA svorkovnice budou umístěny v zapuštěné krabici 40cm nad podlahou - na přístupném místě. Rozvody na střeše budou provedeny kabely v PVC ochranných chráničích labebojných s UV odolností a odolností proti srážce, popř. v ocelovém žlabu.

**ROZVODY:**

- v kabelových žlabech, zebrčících, lávkách
- v sídkokartonu v ochranných pvc trubkách
- v sídkokartonových podhledech na příchytých svazkových drážkách, volně
- veškeré rozvody provedeny kabely CXKH (mimo rozvody pro PRZ)
- rozvody v CHÚC provedeny kabely CSKH (s klasifikací IBZca s1 d1, PIS-Rlimmo CHÚC lze spojovat (zásuvky/vypínač) na CXKH
- napájení požárně bezpečnostních zařízení bude provedeno kabely s funkční schopností při požáru na příchytých nebo zasekáno pod omítkou
- přechody mezi pů budou utěsněny protipožárními ucpávkami

- rozvody ve sprchách dle ČSN 33 2000-7-701 ed 2
- elektroinstalace bude provedena s ohledem na ČSN 33-2000-3
- ochrana před úrazem el. proudem dle ČSN 33-2000-4.4.1ed 2

ARCHITEKT ING. ARCH. P. GOTTWALD	ZDP. PROJEKTANT ING. FILIP KOČIÁN	PROJEKTANT ING. FILIP KOČIÁN	 <b>STYLE STUDIO s.r.o.</b> Újezd 2175/9a, 796 01 Prostějov IČ: 485 32 894 DIČ: CZ48532894	VÝTIŠK Č.
INVESTOR : Fakultní nemocnice Olomouc, I.P. Pavlova 185/6, 77900 Olomouc				
MÍSTO STAVBY : Olomouc Nová Ulice				
AKCE : Novostavba budovy "G" parc.č. 132/97, 132/98, 132/99, 132/100 k.ú. Nová Ulice, Olomouc			FORMÁT	ZSPD + DSPS
OBSAH : D.1.4.6 - silnoproudá elektrotechnika Púdorys 4.NP			STUPEŇ ARCH. Č.	SS/2022/007/SP+DPS
			DATUM	02/2023
			MÉRITKO	Č. V. 1:100 05