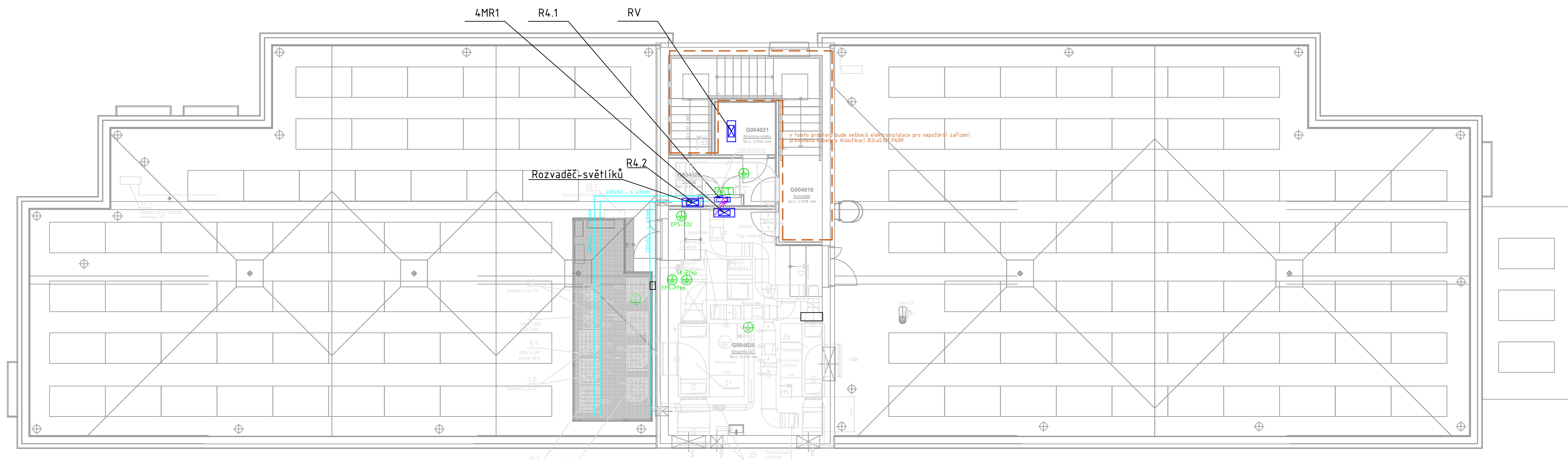


# POSPOJOVÁNÍ provedení viz v.č. D.1.4.6\_13



## LEGENDA:

- kabelový žlab v podhledu pro běžné rozvody
- kabelový žlab parapetní
- rozvaděč, který není dodávkou profese elektro, bude pouze napojen
- rozvaděč, který je dodávkou profese elektro

## LEGENDA PŘÍSTROJŮ: POSPOJOVÁNÍ

- Hlavní ochranná svorka
- Podružná ochranná svorka
- Ochranné pospojování
- Doplnující ochranné pospojování
- Svorka vyrovnání potenciálu

## POŽÁRNÍ ROZVODY

- TOTAL stop tlačítka označtí "POUZE PRO HZS"
- CENTRAL stop tlačítka
- Kabelový vývod 230V
- Kabelový vývod 400V

## POZNÁMKY:

- OBECNÉ POZNÁMKY:**  
 Osvědčení MDO  
 • 3-PEN, AC 50Hz, 230V/400V, TN-C  
 • 3+N-PE, AC 50Hz, 230V/400V, TN-C-S  
 • 1+N-PE, AC 50Hz, 230V, TN-S  
 Osvědčení D0  
 • 1+N-PE, AC 50Hz, 230V, TN-S
- Ochrana před nebezpečným dotykem:  
 Základní – automatickým odpojením od zdroje  
 Doplněková – proudovým chráněním, ochranným pospojováním, doplňujícím ochranným pospojováním
- Instalační výška pro vypínače a tlačítka: 110 cm. Instalační výška zásuvek: 40cm. Veškeré kovové zařízení musí být pospojováno CYA6 (popř. vyšší). PA sverklebnice budou umístěny v zapuštěné krabici 40cm nad podlahou – na přístupném místě. Rozvody na střeše budou provedeny kabely v PVC ochranných chráničkách (lohebných) s UV odolností a odolností proti mrazu, popř. v ocelovém žlabu.
- ROZVODY:**  
 - v kabelových žlabech, žebřících, lávkách  
 - v sádkartonu v ochranných PVC trubkách  
 - v sádkartonových podhledech na přičtychých svazkových držácích, volně  
 - veškeré rozvody provedeny kabely CXKH (mimo rozvody pro PBZ)  
 - rozvody v CHÚC provedeny kabely CSKH (s klasifikací Bžca s1 at, PIS-R) mimo CHÚC lze spojovat (zásuvky/vypínače) na CXKH  
 - napájení požární bezpečnostní zařízení bude provedeno kabely s funkční schopností při požáru na přičtychých nebo zasekáno pod omítkou  
 - přechody mezi pů budou utvářeny protipožárními uzávěkami
- \*rozvody ve spráech dle ČSN 33 2000-7-701 ed2  
 \*elektrinstalace bude provedena s ohledem na ČSN 33-2000-3  
 ochrana před úrazem el. proudem dle ČSN 33-2000-4-6 ed2

ARCHITEKT ING. ARCH. P. GOTTWALD	ZDP. PROJEKTANT ING. FILIP KOČIÁN	PROJEKTANT ING. FILIP KOČIÁN	 <b>STYLE STUDIO s.r.o.</b> Újezd 2175/9a, 796 01 Prostějov IČ: 485 32 894 DIČ: CZ48532894	VÝTISK Č.
INVESTOR : Fakultní nemocnice Olomouc, I.P. Pavlova 185/6, 77900 Olomouc				
MÍSTO STAVBY : Olomouc Nová Ulice				
AKCE : Novostavba budovy "G" parc.č. 132/97, 132/98, 132/99, 132/100 k.ú. Nová Ulice, Olomouc			FORMÁT STUPEŇ ARCH. Č.	ZSPD + DSPS SS/2022/007/SP+DPS
OBSAH : D.1.4.6 - silnoproudá elektrotechnika Púdorys 4.NP - pospojování			DATUM MĚŘITKO	02/2023 Č. V. 05b