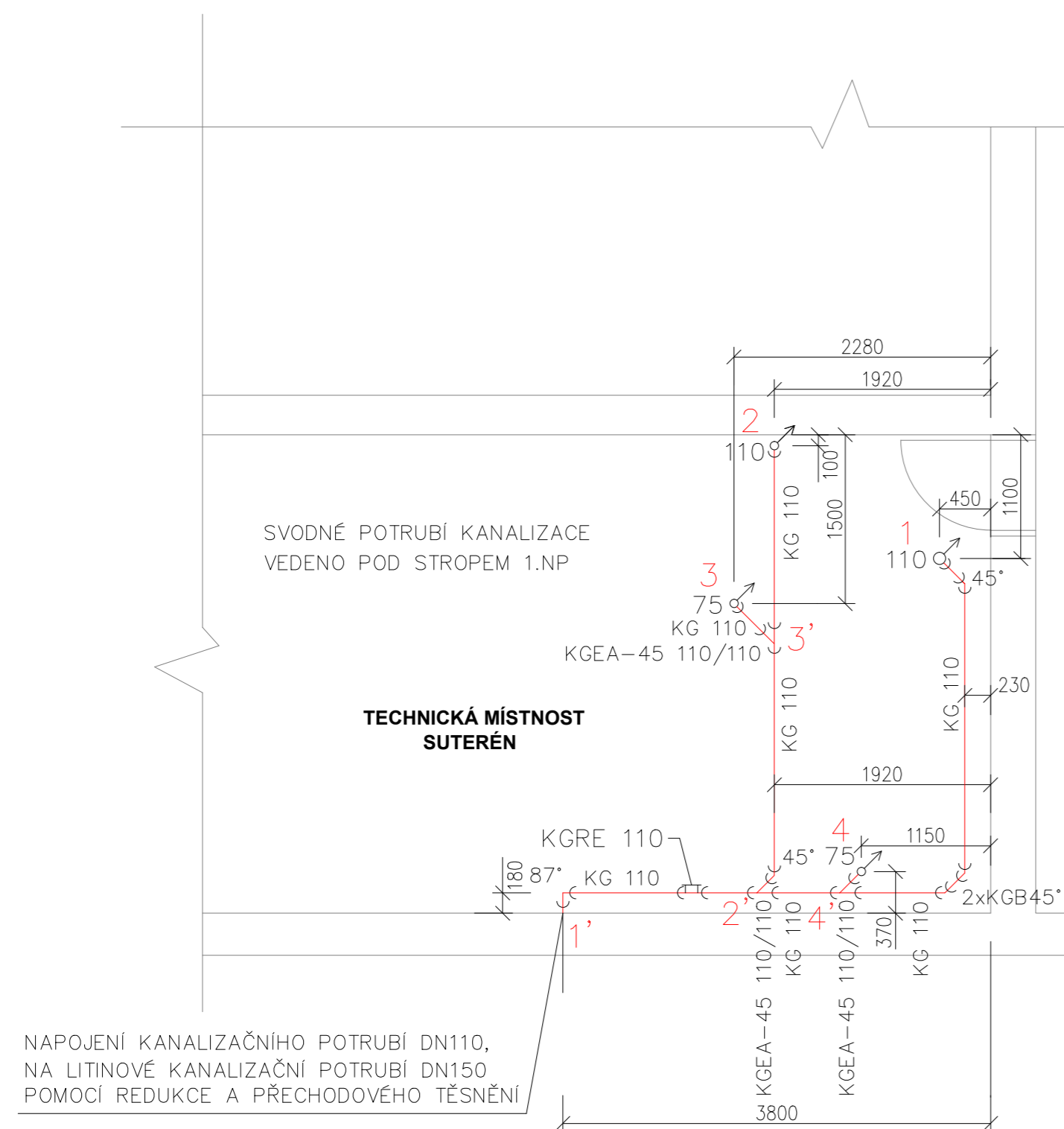
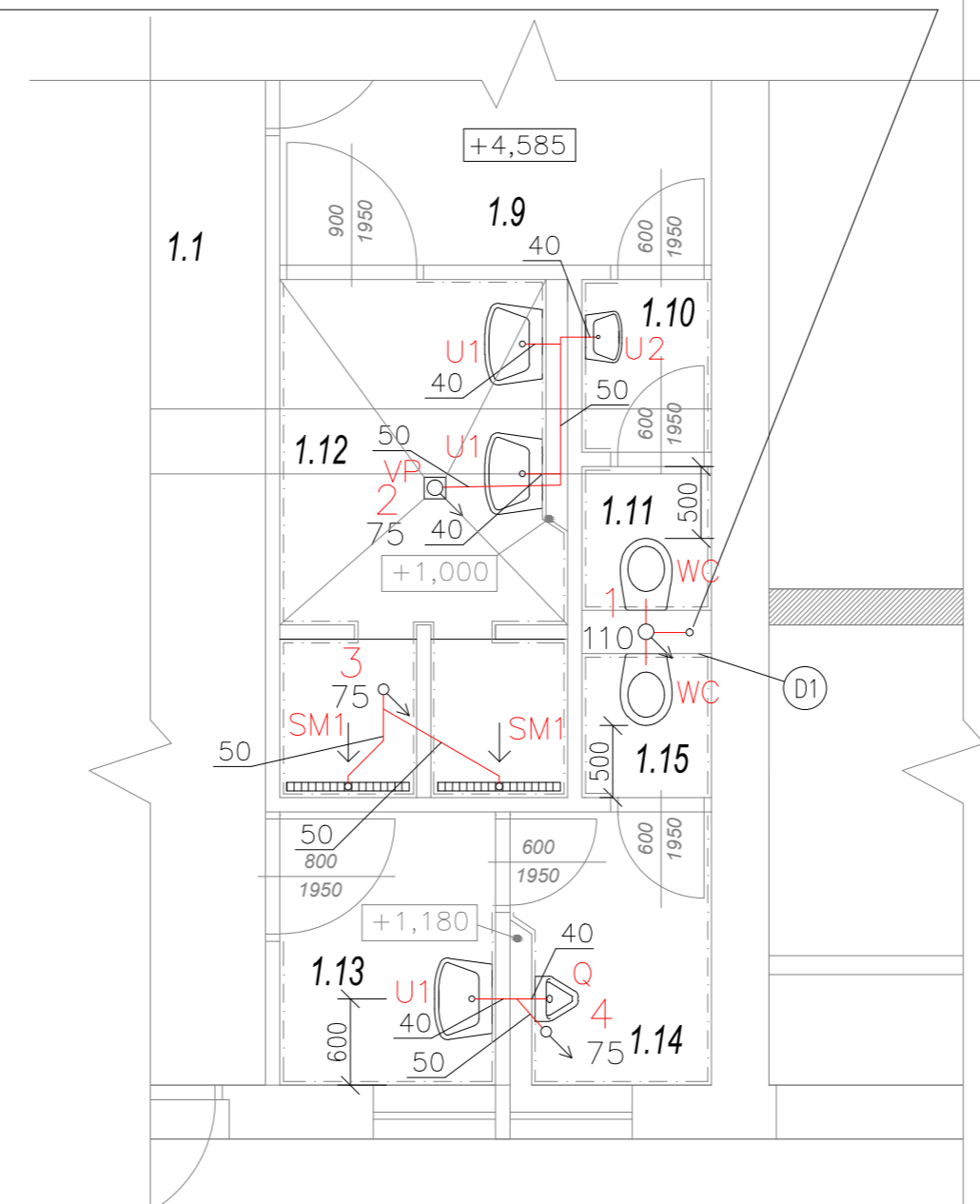


## PŮDORYS 1.NP - VNITŘNÍ KANALIZACE



## PŮDORYS 2.NP - VNITŘNÍ KANALIZACE

VĚTRACÍ POTRUBÍ DN50 JE ZAKONČENÉ PŘÍVZDUŠŇOVACÍ HLAVICÍ DN50, HLAVICE JE OSAZENA VE VÝŠCE 1800 mm NAD PODLAHOU, HLAVICE JE ZAKRYTA PLASTOVOU MŘÍŽKOU (200x200 mm)



### LEGENDA MÍSTNOSTI

ČÍSLO	ÚČEL MÍSTNOSTI
1.1	CHODBA
1.9	ŠATNA
1.10	PŘEDSÍŇ-WC
1.11	WC
1.12	UMÝVÁRNA
1.13	PŘEDSÍŇ-WC
1.14	WC-PISOÁRY
1.15	WC

### LEGENDA ZAŘÍZOVACÍCH PŘEDMĚTŮ

OZN.	POPIS SESTAVY	VÝŠKA HORNÍ HRÁNY [mm]	POČET SESTAV V [KS]
U1	UMYVADLO BÍLÉ KERAMICKÉ S BÍLOU PLASTOVOU ZÁPACHOVOU UZÁVĚRKOU DN 40 A S OTVOREM(VE STŘEDU) PRO VODOVODNÍ BATERII, OSAZENO CHROMOVOU STOJÁNKOVOU PÁKOVOU BATERII, 2x ROHOVÝ VENTIL CHROMOVANÝ DN15, ROZMĚR 550x440 mm	850	3
U2	UMÝVÁTKO BÍLÉ KERAMICKÉ S BÍLOU PLASTOVOU ZÁPACHOVOU UZÁVĚRKOU DN 40 A S OTVOREM(VE STŘEDU) PRO VODOVODNÍ BATERII, OSAZENO CHROMOVOU STOJÁNKOVOU PÁKOVOU BATERII, 2x ROHOVÝ VENTIL CHROMOVANÝ DN15, ROZMĚR 350x280 mm	850	1
Q	PISOÁR BÍLÝ KERAMICKÝ S RADAROVÝM SPLACHOVAČEM, ZADNÍ PŘÍVOD VODY ROHOVÝ VENTIL CHROMOVANÝ DN15	650	1
WC	ZÁVĚSNÉ WC, ZADNÍ ODPAD, S HLUBOKÝM SPLACHOVÁNÍM, NÁDRŽKA PRO INSTALACI DO SDK STĚNY, ZÁCHODOVÉ SEDÁTKO PLASTOVÉ BÍLÉ, MANŽETA DN 110 PRO NÁPOJENÍ NA KANALIZAČNÍ PŘÍPOJOVACÍ POTRUBÍ, ROHOVÝ VENTIL CHROMOVANÝ DN20	400	2
VP	VPUSŤ PODLAHOVÁ DN75 PŘÍMÁ, OSAZENA NEREZOVOU MŘÍŽKOU	-	1
SM1	SPRCHOVÝ KOUT ZDĚNÝ 950x1100 mm, OSAZEN PODLAHOVÝM ŽLABEM DÉLKY 850 mm SE ZÁPACHOVOU UZÁVĚRKOU DN50, KRYTÝ NEREZOVOU MŘÍŽKOU, DRŽÁK RUČNÍ SPRCHY A BATERIE SPRCHOVÁ, CHROMOVÁ NÁSTĚNNÁ BATERIE PÁKOVÁ	-	2

### LEGENDA POTRUBÍ

OZNAČENÍ NA VÝKRESE	POPIS
	SPLAŠKOVÁ KANALIZACE

### POZNÁMKA

- PŘÍPOJOVACÍ A ODPADNÍ POTRUBÍ JSOU PROVEDENA Z POLYPROPYLENU (HT-SYSTÉM)
- SVODNÉ POTRUBÍ JE PROVEDENO Z NEMĚKČENÉHO POLYVINYLCHLORIDU (KG-SYSTÉM), POTRUBÍ VEDENO POD STROPEM 1.NP

HL900 PŘÍVZDUŠŇOVACÍ VENTIL DN50, ULOŽEN V SDK STĚNĚ ZAKONČUJE VĚTRACÍ POTRUBÍ VE VÝŠCE 1,8 m

- POTRUBÍ JE VEDENO V INSTALAČNÍCH PŘEDSTĚNÁCH NEBO ŠACHTÁCH PŘÍPADNĚ V PODLAŽE
- KANALIZAČNÍ ROZVODY VNĚ BUDOVY NEJSOU PŘEDMĚTEM STAVEBNÍ ÚPRAVY PŘEDMĚTNÉHO OBJEKTU

Ⓛ1 SÁDROKARTOVÁ STĚNA TL. 300 mm

+/-0,000=226,85 mm.m.

<p>GENERÁLNÍ PROJEKTANT: ELPREMO, spol. s r.o.</p> <p>INVESTOR: FN OLOMOUC</p> <p>AKCE: CELKOVÁ REKONSTRUKCE TRAFOSTANICE TS1</p> <p>TECHNIKA PROSTŘEDÍ STAVEB – ZTI PŮDORYS 1&amp;2.NP – ŘEŠENÁ ČÁST VNITŘNÍ_KANALIZACE</p>	<p>VYPRACOVAL: Ing. Jan Hrd</p> <p>PROJEKTANT: Mga., Ing. arch. Lukáš Blaták</p> <p>KONTROLA: Mga., Ing. arch. Lukáš Blaták</p> <p>STUPEŇ: D.P.S</p> <p>SOUBOR: E.16.44</p> <p>ARCH. ČÍSLO: E.16.44</p>	<p>REPČŇSKÁ 86, 779 00 OLOMOUC TEL.: 587 438 820 www.elpremo.cz</p> <p>DATUM: 11/2016</p> <p>MĚŘÍTKO: 1:50</p> <p>FORMÁT: 3XA4</p> <p>ČÍSLO PŘÍLOHY: D.1.4.C3</p> <p>KOPIE:</p>
--	---	---