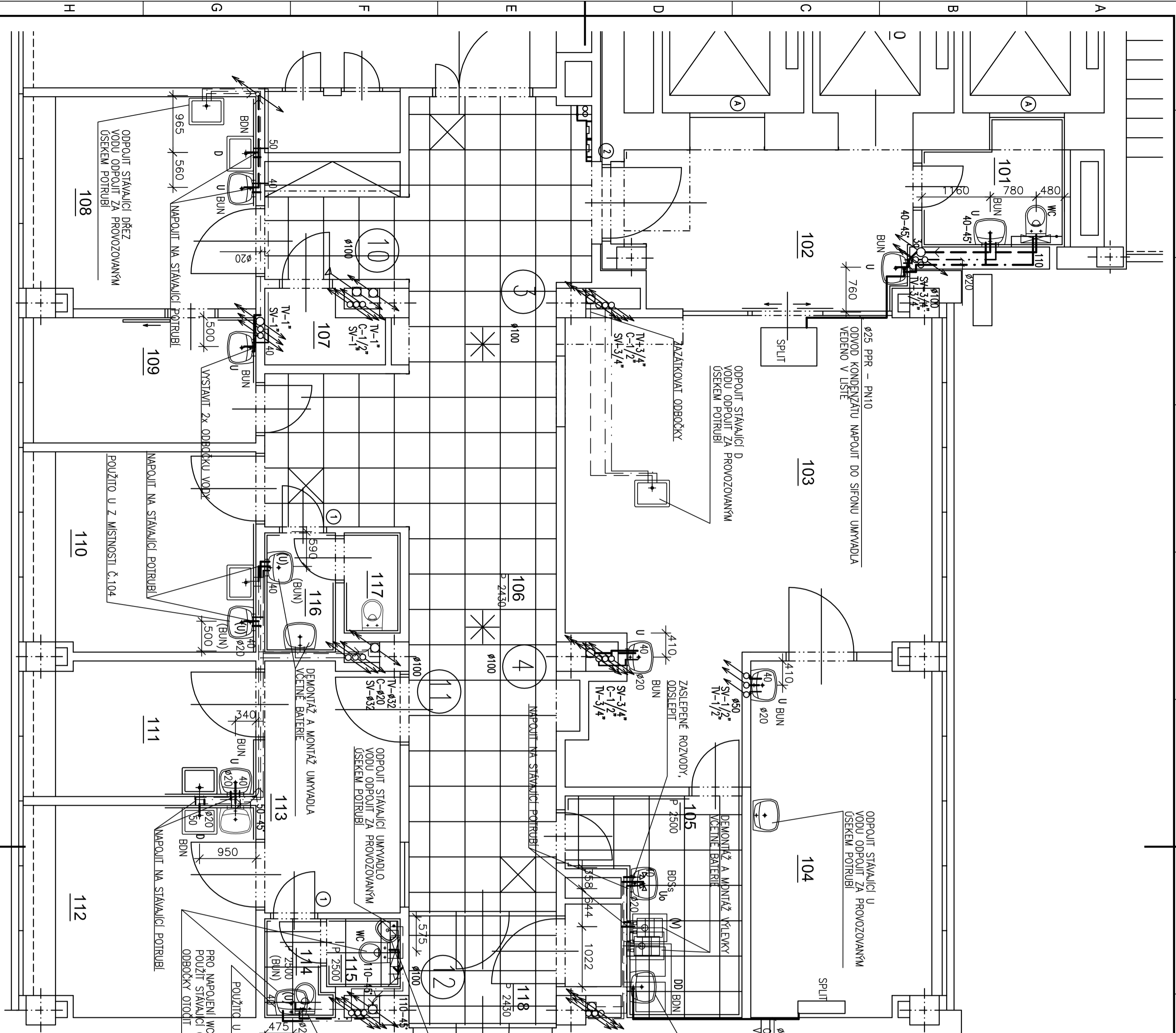


LEGENDA STAVAJÍCÍCH A NAVRHOVANÝCH ROZVODŮ ZTI:

- KANALIZACE STAVAJÍCÍ
- KANALIZACE NOVÁ
- KANALIZACE DEMONTÁŽ
- TEPLÁ VODA STAVAJÍCÍ
- TEPLÁ VODA NOVÁ
- TEPLÁ VODA DEMONTÁŽ
- STUDENÁ VODA STAVAJÍCÍ
- STUDENÁ VODA NOVÁ
- STUDENÁ VODA DEMONTÁŽ
- ODVOD KONDENZÁTŮ
- DŘEZ
- DVOU DŘEZ
- UMÝVADLO
- VÍLETKA
- TOILETA
- ZAŘÍZOVACÍ PŘEDMĚTY URČENÉ K DEMONŽI
- ZAŘÍZOVACÍ PŘEDMĚTY STAVAJÍCÍ
- ZAŘÍZOVACÍ PŘEDMĚTY NOVÉ (POUŽITÉ DEMONTOVANÉ)
- PRŮBĚŽNÁ STOUPAČKA PŘES DANÉ PODLAŽÍ

LEGENDA MÍSTNOSTÍ

Č.M	ÚČEL MÍSTNOSTI	M <sup>2</sup>
100	VÝTAH	7,20
101	WC PACIENTI	4,76
102	CHODBA	14,88
103	AMBULANTNÍ DIAGNOSTIKA	40,83
104	AMBULANTNÍ DIAGNOSTIKA	18,23
105	ČISTÍCÍ MÍSTNOST	8,64
106	ČEKÁRNA	46,81
107	SKLAD	2,24
108	SESTRA VYŠETŘOVNA	13,35
109	LÉKÁŘ	8,02
110	AMBULANČNÍ VYŠETŘOVNA	12,72
111	AMBULANČNÍ VYŠETŘOVNA	8,56
112	AMBULANČNÍ CHIRURGIE	13,34
113	MALÁ ČEKÁRNA	9,64
114	PŘEDSÍŇ WC PERSONÁL	1,59
115	WC PERSONÁL	1,44
116	PŘEDSÍŇ WC PACIENTI	2,43
117	WC PACIENTI	1,62
118	ZÁDVEŘÍ	4,60



**POZNÁMKA:**

- NAVRŽENÁ KANALIZACE Z PP-HT A VODOVOD Z PPR, VODOVODNÍ POTRUBÍ VE ZTI
- IZOLOVAT PĚNOVOU IZOLACÍ 90MM, VOLNĚ VEDENÉ IZOLACÍ 25MM,
- LEGENDA ZAŘÍZOVACÍCH PŘEDMĚTŮ VIZ SAMOSTATNÝ VÝKRES.
- ROZSAH STAVĚBNĚ DOTČENÝCH PROSTŘÍ VIZ STAVĚBNÍ ČÁST.
- ČÍSLA STUPAČEK JSOU PŘEVZATA Z PŮVODNÍ PD Z RÍJNA ROKU 1971

**PROJEKTANT:**

ING. PETRA BEČKOVÁ

ING. LENKA JANEČKOVÁ

ING. JAROSLAV ZLAMAL

ING. EVA NEVRLA

ING. BORIVOJ KLEČKA

**PROJEKTANT:** ING. PETRA BEČKOVÁ

**KONTROLOVAL:** ING. JAROSLAV ZLAMAL

**MÍSTO:** FN OLOMOUC

**INVESTOR:** FN OLOMOUC, I.P. PAVLOVA 168/6, 775 20 OLOMOUC

**STAVBA:** FN OLOMOUC - SÚ pro zřízení ambulantního stacionáře a vyšetřovny DK

**DATA:** 30.11.2013

**STUPĚŇ:** DSP+DPS

**POČET A4:** 4

**MĚŘÍTKO:** 1:50

**ZAK. ČÍSLO:** 898-55 873

**VÝKRES:** ARCH. ČÍSLO 898-55 873-041-01.45/05

# PŮDORYS 1.NP