

půdorys 0. podlaží

m 1 : 100

legenda místností :

č.m.	název místnosti	plocha (m ²)
0.01	šatna	36,72
0.02	sprcha ženy	23,01
0.03	wc ženy	4,76
0.04	wc muži	10,29
0.05	sprcha muži	23,61
0.06	šatna	32,64
0.07	wc muži	11,69
0.08	wc ženy	3,31
0.09	seminární místnost	16,78
0.10	seminární místnost	53,63
0.11	seminární místnost	49,33
0.12	pracovna	18,33
0.13	schodiště	25,79
0.14	seminární místnost	50,81
0.15	pracovna	70,72
0.16	respirium	35,51
0.17	šatna	34,76
0.18	sprcha muži	22,21
0.19	wc muži	10,90
0.20	wc ženy	11,04
0.21	sprcha ženy	22,65
0.22	šatna	34,07
0.23	chodba	132,85
0.24	chodba	54,00
plocha celkem		789,76

LEGENDA POUŽITÝCH ZNAČEK:

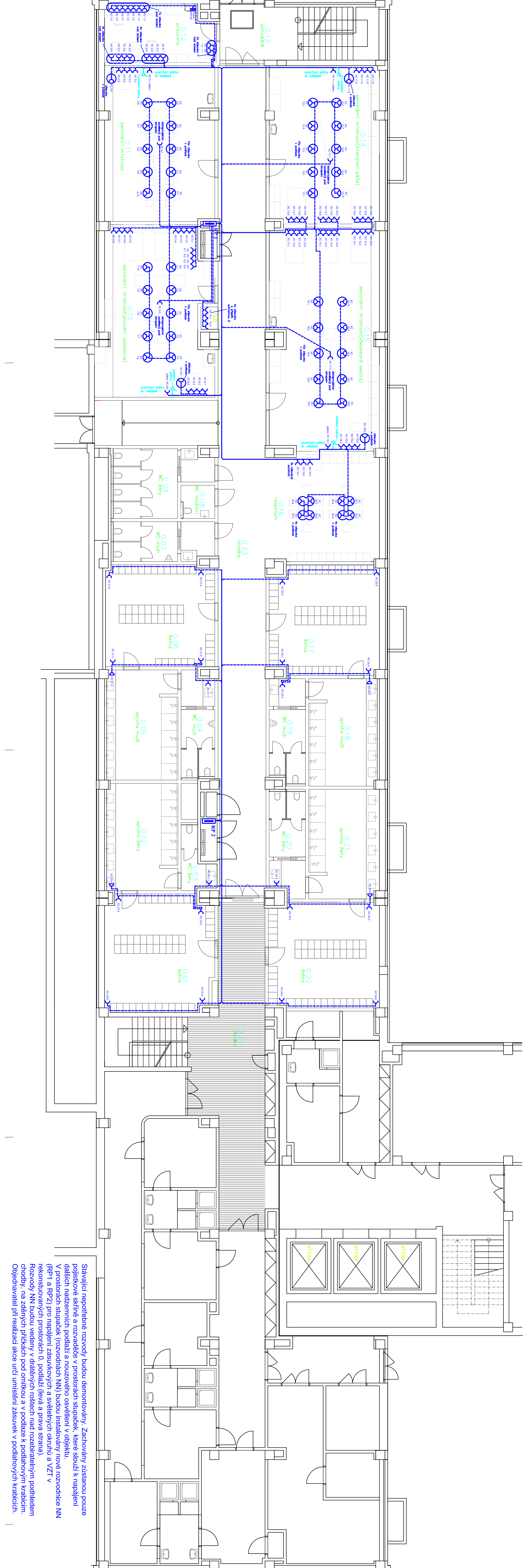
- POKRUPNÉ ROZVODNÉ O. SÍŤAŘI
- ZASUVKA DOUZASUVKVA NÁSTĚNNÁ - HP TANGO - šedá
- ZASUVKA DOUZASUVKVA V POKRUPNÉ KŘABICI - LEDBOND MORGANIC
- ZASUVKY OBESŤAVA ZÁSUVEK NAD NEBO POD STOLEM - HP TANGO - šedá
- ZÁSUZOVÝ SPINAČ PRO OVLÁDÁNÍ PROFIHOŘADU SLATINA - HP TANGO - šedá
- VZT JEDNOTKA V. I. POKRUPNÉ
- PRŮTOKOVÝ OHRADNĚ NAD UMÝVAČO - HP CLASSE M3 SWS
- HLAVNÍ ROZVODNÝ FENEXE RÁKOVÝ
- KABELY K MĚŘENÍ ZÁSUVEK 230V - CMV 90, 2.5mm²
- Průtek, ohřev

Rozvodná soustava : 3+N+PE-50Hz, 400V/TN-S
 Ochrana před úrazem el. proudem : Automatickým odpojením od zdroje

Úprava dispozice 0.p. Dětské kliniky FN Olomouc na Centrum praktických dovedností FZV UP Olomouc

objednavatel : Fakultní nemocnice Olomouc, I.P.Pavlova 6, Olomouc
 místo stavby : areál FN Olomouc, budova dětské kliniky
 stupeň p.d. : tendrová dokumentace
 zpracovatel : atelier-r, spol.s r.o., Uheňná 27, Olomouc
 spolupráce : PROBI Inženýring, Trída 1, měje 328, Ing. V. Humpál, 753 01 Hranice,
 datum : září 2010
 F.1.4.g. zařízení silnoproudé elektrotechniky
 půdorys 0. podlaží - zásuvková instalace, m 1:100
 architektonické řešení : miroslav pospišil, atelier-r s.r.o., uheňná 27, olomouc, e-mail : m.pospisi[at]atelier-r.cz, web : www.atelier-r.cz

2.1



Stávající nepotřebné rozvody budou demontovány. Zachovány zůstanou pouze pojiskové skříně a rozvaděče v prostorách stupaček, které slouží k napájení dalších nadzemních podlaží a nouzového osvětlení v objektu.
 V prostorách stupaček (rozvodnáč NN) budou instalovány nové rozvodnice NN (RP1 a RP2) pro napájení zásuvkových a svítelných okruhů a VZT v rekonstruovaných prostorech 0. podlaží (levá a pravá strana).
 Rozvody NN budou vedeny v drátěných roštech nad rozbitelným podhledem chodby, na zděných příčkách pod omítkou a v podlaze k podlahovým krabicím.
 Objednavatel při realizaci akce určí umístění zásuvek v podlahových krabicích.