

VÝPIS OCEĽNOSNIKŮ:

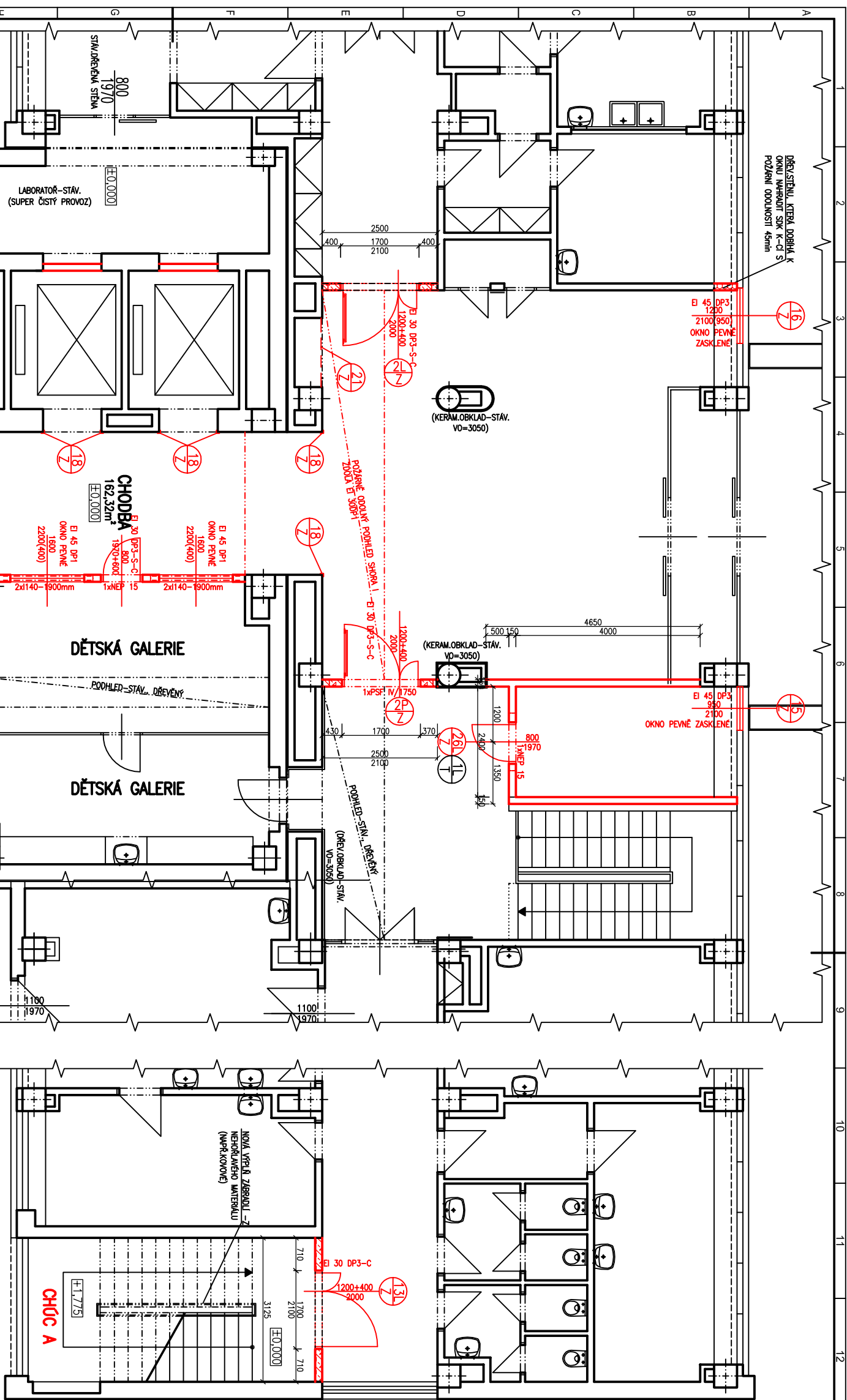
1140 d.1900 4 ks hmot./1ks= 27,17kg hmot.celkem= 108,68kg
1140 d.1200 2 ks hmot./1ks= 28,60kg hmot.celkem= 57,20kg

VÝPIS PŘEKLADŮ YTONG:

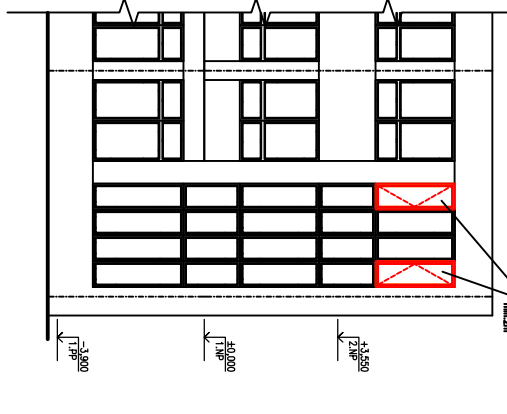
PSF N/1750 1 ks D_L=250mm hmot./1ks= 34,00kg hmot.celkem= 34,00kg
NEP 15 1 ks D_L=1250mm hmot./1ks= 39,00kg hmot.celkem= 39,00kg

LEGENDA MATERIÁLŮ:

- KONSTRUKCE STĚNALICÍ
- KONSTRUKCE BOURANÉ -
WZVLČ. 035-55 184-121/04
- KONSTRUKCE NOVÉ
- ZDVO VNITŘNÍ TL. - 150 MM
Z TVÁRNICE YTONG P4-700 TL.150 NA TEKUKOVSTVOU ZDÍČI MALTU YTONG

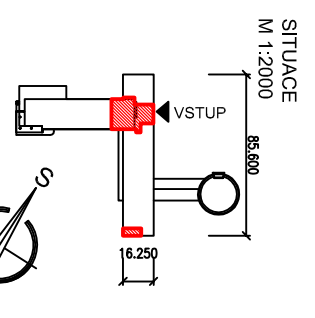


POHLED NA CHŮC A
(ČÁSTEČNĚ)
MĚR. 1:100



PRACOVNÍ VERZE

ZNĚMA	
PROJEKTOVATEL	ING. JIŘÍ KLEČKA
OPR. PROJEKTOVATEL	ING. VEJMELOVÁ
KONTROLNÍK	ING. JIŘÍ NEJEČEK
MĚRSTVO	OLOMOUČ
INVESTOR	FN OLOMOUČ
STAVBA	FN OLOMOUČ - STAVBNÍ ÚPRAVY II. NP AMBULANTNÍHO TRAVATU
ZÁK. ČÍSLO	035-55 184
PROJEKTANT	8
HEBŘENO	1:50
PROJEKT	035-55 184
PROJEKTANT	035-55 184-121/06 1



SO 02 - ÚPRAVY PRO POŽÁRNÍ ZBEZPEČENÍ
ARCHITECTONICKÉ A STAVBNÍ TECHNICKÉ ŘEŠENÍ
PŮDORYS 1.NP
035-55 184-121/06 1