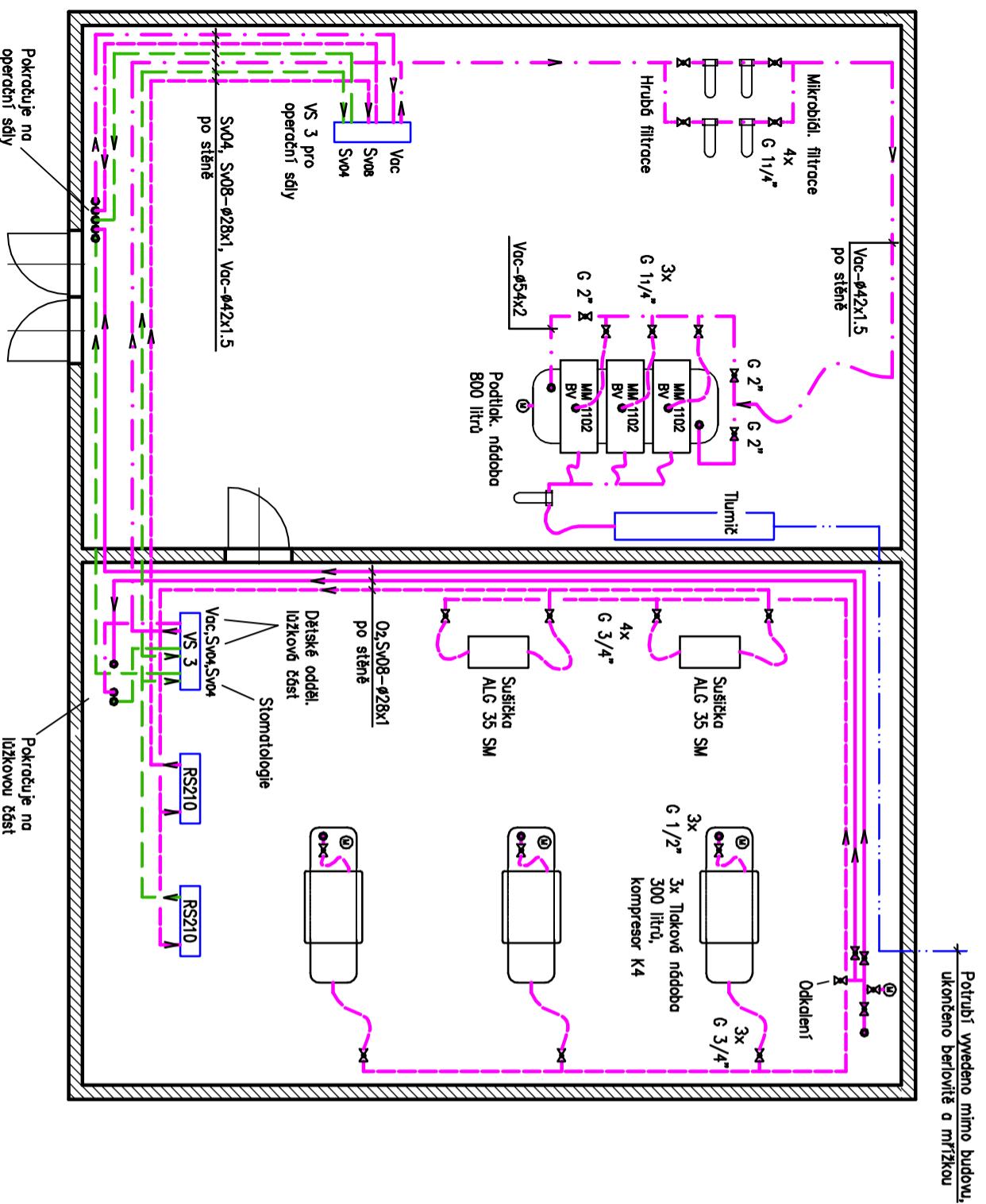


VAKUOVÁ STANICE

KOMPRESOROVÁ STANICE



Potrubi vyvedeno mimo budovu,
ukončeno berlovitě a mřížkou

LEGENDA:

- Potrubní rozvod kyslíku (O₂)
- Potrubní rozvod vakua (Vac)
- Potrubní rozvod stlačeného vzduchu pro dýchání 0,4 MPa (Sv04)
- Potrubní rozvod stlačeného vzduchu pro pohon nástrojů 0,8 MPa (Sv08)
- Odřuk

- VS-3 Ventilová skříň pro 3 plyny
- RS 210 Redukční rada, průtok 210 m³/hod
- Uzavírací ventil
- Manometr

POZNÁMKA:

- Potrubí je při průchodu zdmi, přičkami a stropem opatřeno ocelovou chráničkou s nehořlavou ucpávkou

| | | | | |
|-----------------|---|---|-----------|--------------|
| | | společnost s r.o., Hegerova 9/87, 572 01 Poltářka zářezky, rezervoary a těsnění plynů - výroba a realizace | | Č. PANEĚ: |
| OPROJEKTOVATEL: | Ing. Jan Bližš | VYPRACOVATEL: | R. Ševčík | KONTROLOVAL: |
| | | | | M. Petřicha |
| STAVBA, OBJEKT: | FAKULTNÍ NEMOCNICE OLOMOUČ – Dětská klinika Rozvody lékařských plynů | STAVEBNÍ PRŮJEKT: | DSPS | MĚŘÍTKO: |
| VÝKRES: | Kompresorová a vakuová stanice | FORMÁT/PÁK: | 3 A4 | |
| INVESTOR: | FN Olomouc, I.P.Pavlova 6 | DATA: | 05/2011 | Č. VÝKRESU: |
| | | Č. ZÁKAZNÍ: | 10000571 | 1 |
| | | ICO: | 60109734 | |