



## Čisté nástavce

### Čisté nástavce s vysoce účinným filtrem

**Stropní čisté nástavce: F640, F650, F654, F655, F656, F659, F660**

**Stěnové čisté nástavce: F670**

- » Pro vysokou čistotu vzduchu a vysoké hygienické požadavky
- » Použití v lékárně, biologii, farmácii a citlivých oblastech techniky
- » Provedení i s uzavírací klapkou nebo regulátorem průtoku



#### Obsah

Všeobecné informace .....	2	Čistý nástavec F655 .....	10
Spodní desky čistých nástavců.....	3	Čistý nástavec F656 .....	11
Objednací klíč .....	4	Čistý nástavec F659 .....	12
Speciální informace .....	5	Čistý nástavec F660 .....	13
Čistý nástavec F640 .....	6	Stěnový čistý nástavec F670 .....	14
Čistý nástavec F650 .....	8	Informace pro objednání .....	15
Čistý nástavec F654 .....	9		



## Popis

### » Použití

Čistý nástavec pro zabudování do stropů a stěn jako koncový filtr (poslední stupeň filtrace) a k distribuci vzduchu. Filtrační média slouží k odloučení částic jako např. aerosolů, toxických prachů, virů a bakterií z přívodního a odvodního vzduchu.

### » Materiál

Skříň z ocelového plechu, opatřené práškovým vypalovacím lakem (RAL 9010). Na přání je možno dodat v provedení nerez.

### » Provedení

- Typ F640: s bočním kruhovým připojovacím hrdlem
- Typ F650: s bočním čtyřhranným připojovacím hrdlem
- Typ F654: s ručně ovladatelnou uzavírací klapkou a bočním kruhovým připojovacím hrdlem
- Typ F655: s uzavírací klapkou a pneumatickým servopohonem a bočním kruhovým připojovacím hrdlem
- Typ F656: uzavírací klapka s elektrickým servopohonem a bočním kruhovým připojovacím hrdlem
- Typ F659: s omezovacím regulátorem průtoku a bočním kruhovým připojovacím hrdlem
- Typ F660: s horním kruhovým připojovacím hrdlem
- Typ F670: stěnová vyúst'

### » Vybavení

- Skříň s přítlačným zařízením (2-bodové upevnění) pro vysoce účinný filtr.
- Zařízení pro kontrolu těsnosti usazení vložky a měřicí místa tlaku nahoře pro hlídání provozní tlakové diference.
- Čelní desky pro čisté nástavce z ocelového plechu, opatřené práškovým vypalovacím lakem (RAL 9010), typy DLQ-A, FD, VDW, DLQL nebo z eloxovaného hliníkového profilu, typ ADLQ-A. Vyústě pro stěnové čisté nástavce z ocelového plechu, opatřené práškovým vypalovacím lakem (RAL 9010), typ SL-A nebo z eloxovaného hliníkového profilu, typ ASL-A.

### » Provedení dodávky / Možnosti

- Přítlačné zařízení plisovaného filtru-desky jako 4-bodové upevnění.
- Boční zavěšení a stranové umístění měřicích míst tlaku.
- Zařízení pro kontrolu těsnosti usazení vložky a měřicí místa uvnitř.

### » Příslušné filtry TROX

Příslušné filtry musí být objednány zvlášť. Popis možných filtračních médií viz níže.

### » Montáž a údržba

Čelní desky se středovým upevněním k jednoduché demontáži pro výměnu filtru a dekontaminaci.

### » Certifikace hygienické konformity

Pro čisté nástavce s vysoce účinným filtrem byla stanovena hygienická konformita na základě následujících norem: VDI 6022, VDI 3803, DIN 1946 díl 4, ÖNORM H 6021 a ÖNORM H 6020, SWKI VA 104-01 a SWKI 99-3 jakož i evropské normy DIN EN 13779.



## Vhodná filtrační média

### » Filtrační vložky, nebo filtrační buňky jako vysoce účinné filtry (F7/9/..../ a F7/7/..../)

- Vysoce účinné filtry pro nejvyšší požadavky na čistotu vzduchu a sterilitu.
- Typ F780 (H11), typ F781 (H13), typ F782 (H14).
- Provedení dodávky: Rámy z MDF materiálu, žárově pozinkovaný ocelový plech nebo nerez ocelový plech s plochým těsnícím profilem, rámy z hliníkového profilu s plochým těsnícím profilem nebo fluidním těsněním.

## Popis

### » Čelní desky čistých nástavců

- Čelní desky stropních čistých nástavců z ocelového plechu, opatřené práškovým vypalovacím lakem (RAL 9010), typy DLQ-A, FD, VDW, DLQL nebo z eloxovaného hliníkového profilu, typ ADLQ-A.
- Vyústě stěnových čistých nástavců z ocelového plechu, opatřené práškovým vypalovacím lakem (RAL 9010), typ SL-A nebo z eloxovaného hliníkového profilu, typ ASL-A.


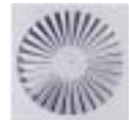
## Technické údaje

Objednací klíč

F	6	4	0	A
				2

Na přání je možná čelní deska v jiné konstrukci nebo filtrační buňka v jiném provedení.

## Rozměrový obrázek s rozlišovacími písmeny

Čelní deska	Typové označení	Označení $\geq$
	ADLQ-A/ DLQ-A	A S
	FD	D

Tabulka 1: Čelní desky stropních čistých nástavců (1)

Čelní deska	Typové označení	Označení $\geq$
	VDW VDW 625 x 48 VDW 676 x 54	V M G
	DLQL	L

Tabulka 2: Čelní desky stropních čistých nástavců (1)

## Možné kombinace mezi velikostmi čistých nástavců a čelních desek

Objednací klíč

G	2	M	0	0
2	4			

Čelní desky jsou součástí čistých nástavců a musí být uvedeny při objednávce.

Vyústě pro stěnové čisté nástavce viz strana 14.

Typové označení	Velikost nástavce $\neq$	Čelní deska Rozměry v mm		Čelní deska max. <sup>1)</sup> průtok m <sup>3</sup> /h	Další informace viz. katalogový list:	Označení $\geq$
		velikost	K			
ADLQ-A/DLQ-A	M/N	400	398	320	Klima 1 - 2/11/0/D	A/S
ADLQ-A/DLQ-A	P/Q	500	498	600	Klima 1 - 2/11/0/D	A/S
ADLQ-A/DLQ-A	C/K	600	598	850	Klima 1 - 2/11/0/D	A/S
ADLQ-A/DLQ-A	D/L	625	623	970	Klima 1 - 2/11/0/D	A/S
ADLQ-A/DLQ-A	E/F	680	676	1100	Klima 1 - 2/11/0/D	A/S
FD	M/N	400	398	320	Klima 1 - 2/6/0/D	D
FD	P/Q	500	498	540	Klima 1 - 2/6/0/D	D
FD	C/K	600	598	600	Klima 1 - 2/6/0/D	D
FD	D/L	625	623	600	Klima 1 - 2/6/0/D	D
FD	E/F	680	676	600	Klima 1 - 2/6/0/D	D
VDW 400 x 16	M/N	400	398	320	Klima 1 - 2/7/0/D	V
VDW 500 x 24	P/Q	500	498	500	Klima 1 - 2/7/0/D	V
VDW 600 x 24	C/K	600	598	700	Klima 1 - 2/7/0/D	V
VDW 625 x 24	D/L	625	623	700	Klima 1 - 2/7/0/D	V
VDW 680 x 24	E/F	680	676	700	Klima 1 - 2/7/0/D	V
VDW 625 x 48	D/L	625	623	825	Klima 1 - 2/7/0/D	M
VDW 676 x 54	E/F	680	676	825	Klima 1 - 2/7/0/D	G
DLQL	M/N	400	398	320	Klima 1 - 2/15/0/D	L
DLQL	P/Q	500	498	540	Klima 1 - 2/15/0/D	L
DLQL	C/K	600	598	600	Klima 1 - 2/15/0/D	L
DLQL	D/L	625	623	600	Klima 1 - 2/15/0/D	L
DLQL	E/F	680	676	600	Klima 1 - 2/15/0/D	L

Tabulka 3: Průtoky pro čelní desky čistých nástavců

<sup>1)</sup> Průtok při 40 dB (A)

## Objednací klíč

<table border="1" style="margin: auto;"> <tr> <td>F</td><td>6</td><td>4</td><td>8</td><td>D</td><td>2</td><td>D</td><td>0</td><td>0</td><td>0</td><td>0</td><td>S</td><td>0</td><td>0</td> </tr> <tr> <td colspan="4" style="text-align: center;">1</td> <td>2</td><td>3</td><td>4</td><td>5</td><td>6</td><td>7</td><td>8</td><td>9</td><td colspan="2"></td> </tr> </table>		F	6	4	8	D	2	D	0	0	0	0	S	0	0	1				2	3	4	5	6	7	8	9		
F	6	4	8	D	2	D	0	0	0	0	S	0	0																
1				2	3	4	5	6	7	8	9																		
<p><b>1</b> Označení typu nástavce:                  Typ F640 (poslední číslo = průměr hrdla)                  Typ F650                  Typ F654                  Typ F655                  Typ F656                  Typ F659                  Typ F660 (poslední číslo = průměr hrdla)                  Typ F670</p>	<p><b>6</b> Materiál komory:                  0 = ocelový plech, opatřený práškovým vypalovacím lakem RAL 9010 (Standard)                  S = ocelový plech, opatřený práškovým vypalovacím lakem RAL 9005                  E = ocelový plech, mořený</p>																												
<p><b>2</b> Čelní deska nástavce, viz strana 3 a strana 14:                  A = ADLQ-A (stropní vyúst'),                  ASL-A (stěnová vyúst')                  S = DLQ-A (stropní vyúst'),                  SL-A (stěnová vyúst')                  D = FD                  V = VDW                  M = VDW 625 x 48 mm                  G = VDW 625 x 54 mm                  L = DLQL</p>	<p><b>7</b> Šířka příruby:                  0 = Šířka příruby (Standard)                  F = Šířka příruby, mezní rozměry 10 - 55 mm</p>																												
<p><b>3</b> Kontrola těsnosti usazení vložky:                  1 = Kontrola těsnosti usazení vložky (Standard)                  2 = Kontrola těsnosti usazení vložky a měřicí trubka uvnitř</p>	<p><b>8</b> Nulová funkce</p>																												
<p><b>4</b> Velikost nástavce:                  viz tabulky 4 až 14 s technickými údaji</p>	<p><b>9</b> Zavěšení a měřicí místa:                  0 = nahoře (Standard)                  S = na straně</p>																												
<p><b>5</b> Počet upevňovacích bodů:                  0 = 2 upevňovací body (Standard)                  4 = 4 upevňovací body</p>	<p><b>10</b> Nulová funkce</p>																												

### Příklad Typ F648 s označením hrdla

- » Čistý nástavec-vysoce účinný filtr  
 Typ F640 s průměrem hrdla 248 mm  
 s označením hrdla 8: **F648**
- » Čelní deska typ FD: **D**
- » Kontrola těsnosti usazení vložky a měřicí trubka uvnitř: **2**
- » Velikost filtrační vložky 575 x 575 x 78 mm: **D**
- » 2-bodové upevnění: **0**
- » Komora z ocelového plechu, opatřeného vypalovacím lakem RAL 9010 (Standard): **0**
- » Šířka příruby (Standard): **0**
- » Zavěšení a měřicí místa na straně: **S**

F 6 4 8 D 2 D 0 0 0 0 S 0 0

### Příklad Typ F654 bez označení hrdla

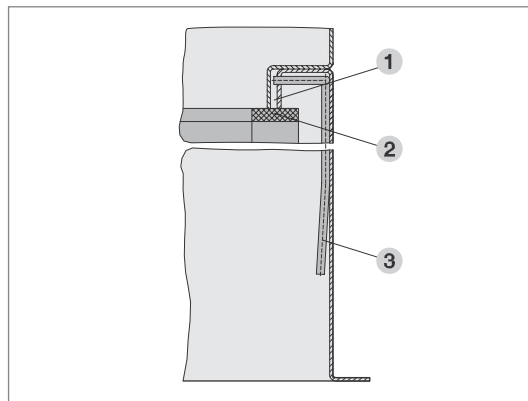
- » Čistý nástavec-vysoce účinný filtr  
 Typ F654: **F654**
- » Čelní deska typ VDW: **V**
- » Kontrola těsnosti usazení vložky a měřicí trubka uvnitř: **2**
- » Velikost filtrační vložky 575 x 575 x 78 mm: **D**
- » 4-bodové upevnění: **4**
- » Komora z ocelového plechu, opatřeného vypalovacím lakem RAL 9010 (Standard): **0**
- » Šířka příruby (Standard): **0**
- » Zavěšení a měřicí místa na straně: **S**

F 6 5 4 V 2 D 4 0 0 0 S 0 0

## Kontrola těsnosti usazení a měřicí trubka

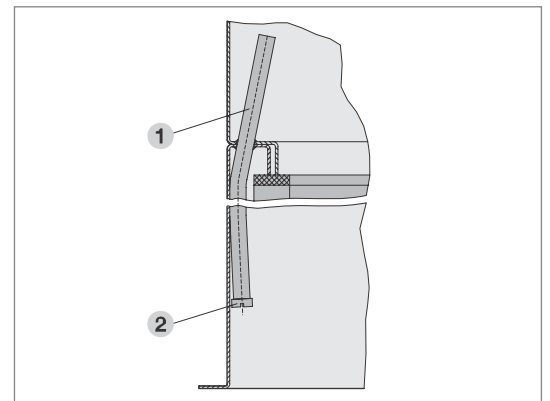
Objednací klíč

3	D	2	D	0
3				



- |   |                 |   |  |
|---|-----------------|---|--|
| 1 | Zkušební drážka | 3 | Připojení pro kontrolu těsnosti usazení vložky |
| 2 | Těsnění filtru  |   |  |

Rozměrový obrázek 1: Kontrola těsnosti usazení vložky



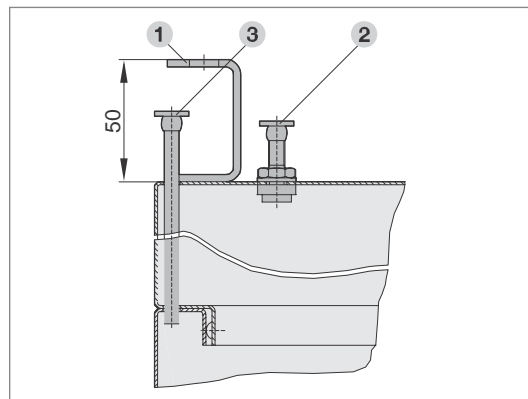
- |   |   |
|---|---|
| 1 | Měřicí trubka $\varnothing 8 \times 1,5$ mm |
| 2 | Válcový šroub M6 x 10 mm                    |

Rozměrový obrázek 2: Měřicí trubka uvnitř

## Zavěšení měřicí místa

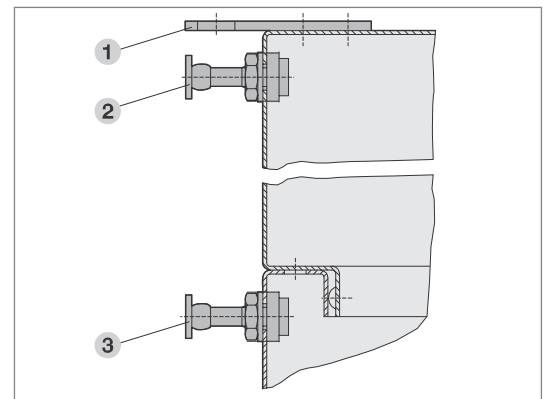
Objednací klíč

0	0	S	0	0
9				



- |   |  |   |   |
|---|--|---|---|
| 1 | Zavěšení                                     | 3 | Měřicí místo - strana výstupu vzduchu (minus) |
| 2 | Měřicí místo - strana přívodu vzduchu (plus) |   |   |

Rozměrový obrázek 3: Zavěšení a měřicí místa nahoře



- |   |  |   |   |
|---|--|---|---|
| 1 | Zavěšení                                     | 3 | Měřicí místo - strana výstupu vzduchu (minus) |
| 2 | Měřicí místo - strana přívodu vzduchu (plus) |   |   |

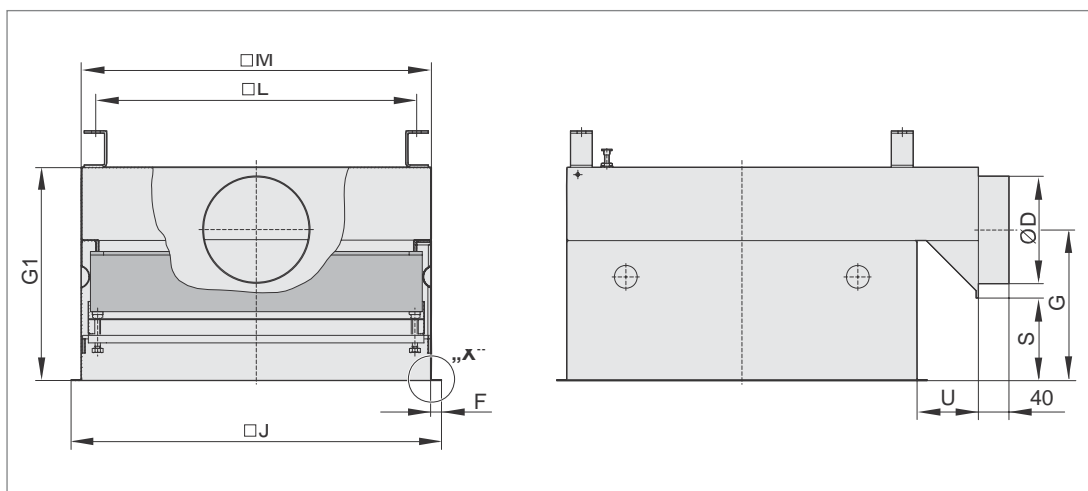
Rozměrový obrázek 4: Zavěšení a měřicí místa na straně

# Čistý nástavec F640

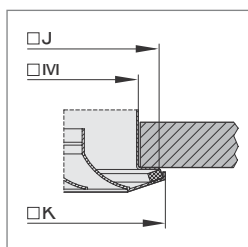
## Technické údaje



Čistý nástavec  
Typ F640

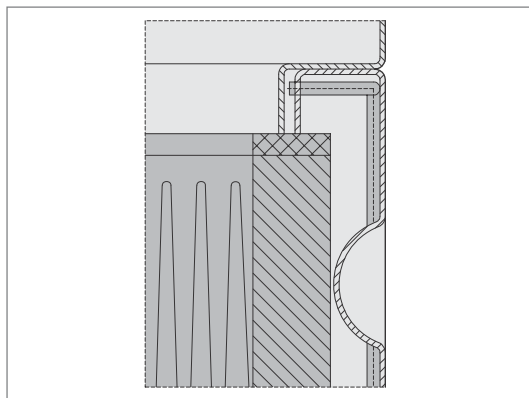


Rozměrový obrázek 5: F640 s bočním, kruhovým připojovacím hrdlem

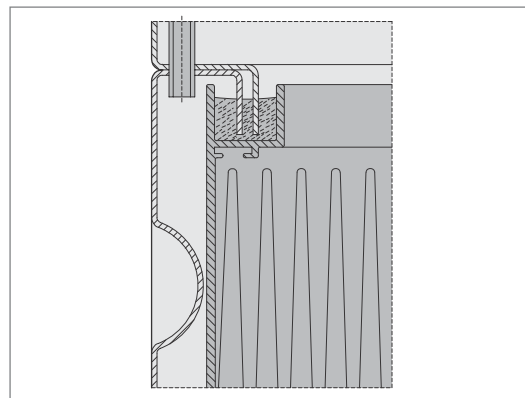


Rozměrový obrázek 6: Detail „X“

## Těsnění



Rozměrový obrázek 7: Plisované filtry-filtry  
s plochým těsnícím profilem



Rozměrový obrázek 8: Plisované filtry-filtry  
s fluidním těsněním

## Technické údaje

Objednávací klíč

F	6	4	6	A
1				

Objednávací klíč

A	2	D	0	0
4				

Všechny údaje hmotnosti jsou netto, bez obalu.

## Technické údaje F640

Velikost 4	Rozměry filtrační vložky mm			Jmenovitý průtok filtrační vložky		Rozměry mm										Hmotnost kg	Označení hrdla (poslední místo z 1)
	B	H	T <sup>1)</sup>	l/s	m <sup>3</sup> /h	M	J	K	L	F	U	S	G	G <sub>1</sub>			
M	345	345	78/91	90	320	371	388	398	330	10	85	119	214	299	17	1, 3	
M	345	345	78/91	90	320	371	388	398	330	10	135	69	189	299	17	4, 6	
N	345	345	150	165	590	371	388	398	330	10	85	186	281	366	17	1, 3	
N	345	345	150	165	590	371	388	398	330	10	135	136	256	366	17	4, 6	
P	435	435	78/91	150	540	461	488	498	420	15	85	114	209	294	21	3	
P	435	435	78/91	150	540	461	488	498	420	15	135	64	184	294	21	4, 6	
Q	435	435	150	285	1025	461	488	498	420	15	85	186	281	366	21	3	
Q	435	435	150	285	1025	461	488	498	420	15	135	136	256	366	21	4, 6	
C	535	535	78/91	240	850	561	588	598	520	15	135	64	184	294	22	6	
C	535	535	78/91	240	850	561	588	598	520	15	135	64	209	344	22	8	
C	535	535	78/91	240	850	561	588	598	520	15	135	64	234	394	22	9	
K	535	535	150	440	1585	561	588	598	520	15	135	136	256	366	22	6	
K	535	535	150	440	1585	561	588	598	520	15	135	136	281	416	22	8	
K	535	535	150	440	1585	561	588	598	520	15	135	136	306	466	22	9	
D	575	575	78/91	270	970	601	618	623	560	10	135	69	189	299	23	6	
D	575	575	78/91	270	970	601	618	623	560	10	135	69	214	349	23	8	
D	575	575	78/91	270	970	601	618	623	560	10	135	69	239	399	23	9	
L	575	575	150	515	1850	601	618	623	560	10	135	136	256	366	23	6	
L	575	575	150	515	1850	601	618	623	560	10	135	136	281	416	23	8	
L	575	575	150	515	1850	601	618	623	560	10	135	136	306	466	23	9	
E	610	610	78/91	310	1100	636	663	676	595	15	135	64	184	294	23	6	
E	610	610	78/91	310	1100	636	663	676	595	15	135	64	209	344	23	8	
E	610	610	78/91	310	1100	636	663	676	595	15	135	64	234	394	23	9	
F	610	610	150	585	2100	636	663	676	595	15	135	136	256	366	23	6	
F	610	610	150	585	2100	636	663	676	595	15	185	86	231	366	23	8	
F	610	610	150	585	2100	636	663	676	595	15	185	86	256	416	23	9	

Tabulka 4: Rozměry hrdla s označením

1) Plisovaný filtr-filtr s plochým těsnícím profilem / Plisovaný filtr-filtr s fluidním těsněním

## Rozměry hrdla

Ø D mm	Označení hrdla (poslední místo od 1)
123	1
148	3
158	4
198	6
248	8
298	9

Tabulka 5: Rozměry hrdla s označením

## Seznam zkratk

A = Vnější rozměr připojovací příruby F650  
 D = Průměr připojovacího hrdla  
 E = Vnější rozměr k připojovací přírubě F650  
 F = Šířka příruby  
 G = Rozměr do osy hrdla  
 G<sub>1</sub> = Výška komory  
 J = Vnější rozměr příruby komory

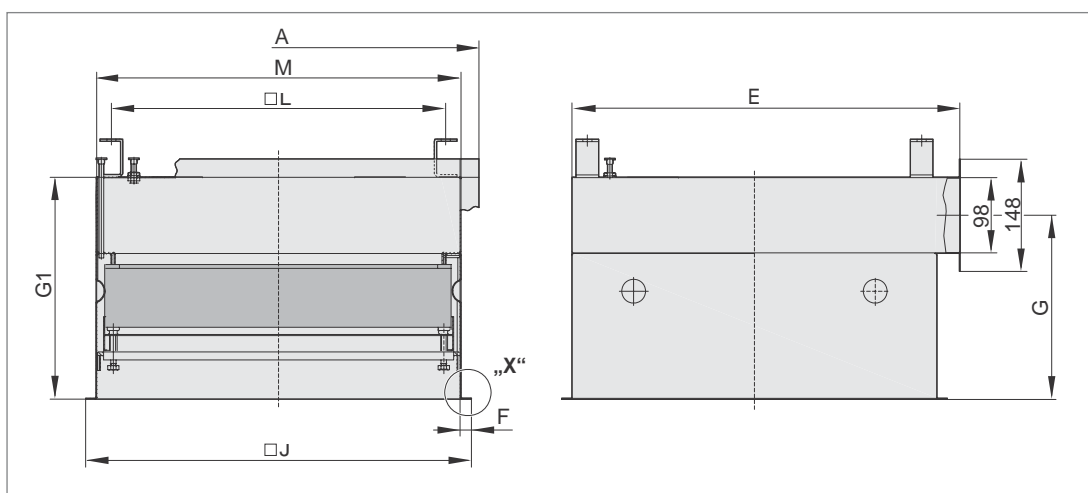
K = Vnější rozměr spodní desky  
 N = Vnější rozměr vyústě (Typ F670)  
 L = Rozteč otvorů zavěšení (nahore)  
 M = Vnější rozměr komory  
 S = Vzdálenost k přírubě hrdla  
 U = Přesah nástavce

# Čistý nástavec F650

## Technické údaje

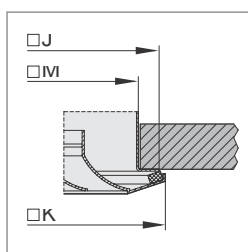


Čistý nástavec  
Typ F650



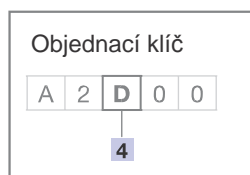
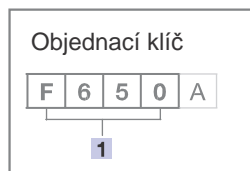
Rozměrový obrázek 9: F650 s bočním, čtyřhranným přípojovacím hrdlem

Všechny údaje  
hmotnosti jsou netto,  
bez obalu



Rozměrový obrázek 10: Detail „X“

## Rozměry F650 a velikost filtru



Velikost 4	Rozměry filtrační vločky mm			Jmenovitý průtok filtrační vložky		Rozměry mm									Hmotnost
	B	H	T <sup>1)</sup>	l/s	m <sup>3</sup> /h	M	A	E	J	K	L	F	G	G <sub>1</sub>	kg
M	345	345	78/91	90	320	371	418	401	388	398	330	10	249	299	17
N	345	345	150	165	590	371	418	401	388	398	330	10	316	366	17
P	435	435	78/91	150	540	461	508	491	488	498	420	15	244	294	21
Q	435	435	150	285	1025	461	508	491	488	498	420	15	316	366	21
C	535	535	78/91	240	850	561	608	591	588	598	520	15	244	294	22
K	535	535	150	440	1585	561	608	591	588	598	520	15	316	366	22
D	575	575	78/91	270	970	601	648	631	618	623	560	10	249	299	23
L	575	575	150	515	1850	601	648	631	618	623	560	10	316	366	23
E	610	610	78/91	310	1100	636	683	666	663	676	595	15	244	294	23
F	610	610	150	585	2100	636	683	666	663	676	595	15	316	366	23

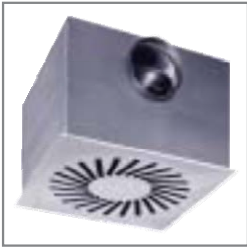
Tabulka 6: Technické údaje F650

1) Plisovaný filtr-filtr s plochým těsnícím profilem / Plisovaný filtr-filtr s fluidním těsněním

Všechny údaje  
hmotnosti jsou netto,  
bez obalu



## Popis



Čistý nástavec  
Typ F654

### » Provedení

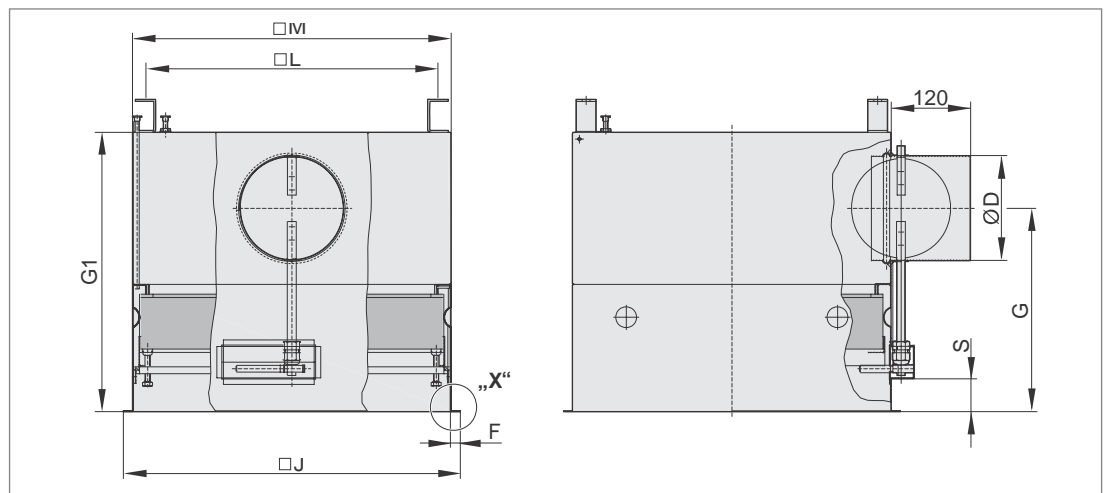
Vzduchotěsná uzavírací klapka dle DIN EN 1751, třída 4 (jmenovitá velikost 125, třída 3) pro použití ve vzduchotechnických zařízeních s vysokými hygienickými požadavky.

S ručně ovladatelnou uzavírací klapkou,  
Kontrola těsnosti usazení vložky a uvnitř ležící měřicí místo.

### » Montáž a údržba

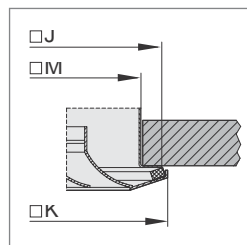
Pomocí zabudované uzavírací klapky je možná výměna filtru a údržbové práce bez přerušení provozu zařízení.

## Technické údaje



Rozměrový obrázek 11: F654 s bočním, kruhovým připojovacím hrdlem

Všechny údaje  
hmotnosti jsou netto,  
bez obalu



Rozměrový obrázek 12: Detail „X“

## Rozměry F654 a velikost filtru

Objednací klíč				
F	6	5	4	A
1				

Objednací klíč				
A	2	M	0	0
4				

Velikost	Rozměry filtrační vložky mm			Jmenovitý průtok filtrační vložky		Rozměry mm								Hmotnost kg	
						M	J	K	L	F	Ø D	G	G <sub>1</sub>		S
4	B	H	T <sup>1)</sup>	l/s	m <sup>3</sup> /h	M	J	K	L	F	Ø D	G	G <sub>1</sub>	S	kg
M	345	345	78/91	90	320	371	388	398	330	10	125	313	428	54	27
P	435	435	78/91	150	540	461	488	498	420	15	160	308	423	49	31
C	535	535	78/91	240	850	561	588	598	520	15	200	308	423	49	32
D	575	575	78/91	270	970	601	618	623	560	10	200	313	428	54	33
E	610	610	78/91	310	1100	636	663	676	595	15	200	308	423	49	35

Tabulka 7: Technické údaje F654

1) Plisovaný filtr-filtr s plochým těsnícím profilem / Plisovaný filtr-filtr s fluidním těsněním

# Čistý nástavec F655

## Popis



Čistý nástavec  
Typ F655

### » Provedení

Automatická vzduchotěsná uzavírací klapka dle DIN 1946 díl 4 s pneumatickým servomotorem (bez tlaku uzavřená). Tímto je zajištěno potřebné uzavření prostoru při výpadku tlaku. Čistý nástavec s uvnitř umístěným měřicím místem.

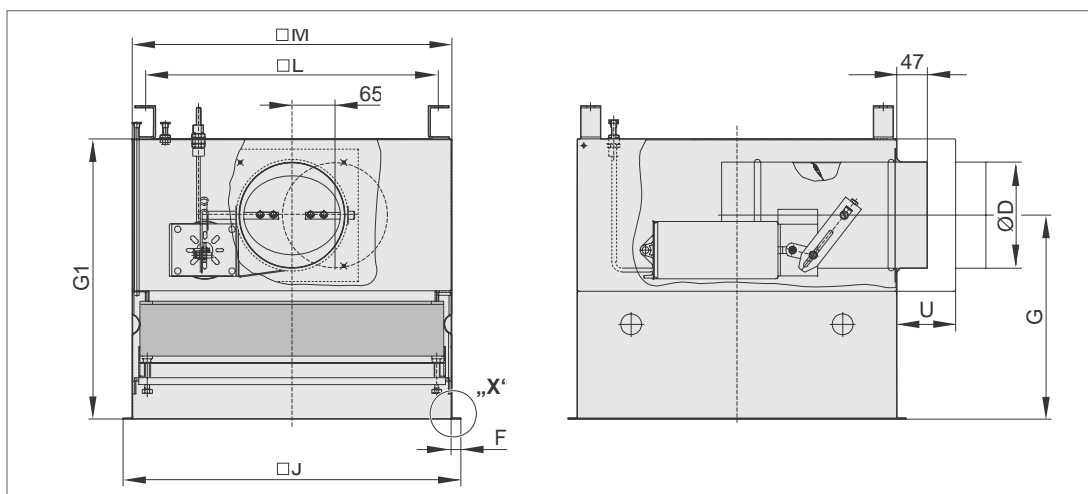
### » Montáž a údržba

Výměna filtru a ostatní údržbářské práce jsou možné bez přerušení provozu zařízení, Přístupnost k servomotoru bez dalšího stropního otvoru.

### » Pneumatický servomotor

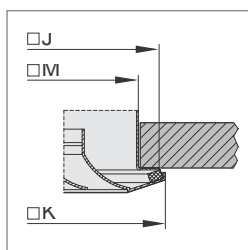
- Ovládací tlak: 0,6 až max. 1,0 bar.
- Připojení tlakového vzduchu: Fitinka pro PET-hadici 6 x 1 mm.

## Technické údaje



Rozměrový obrázek 13: F655 s bočním, kruhovým připojovacím hrdlem;  
U = 89 mm; pouze u velikosti nástavce M pro velikost filtru 345 x 345 mm

Všechny údaje  
hmotnosti jsou netto,  
bez obalu



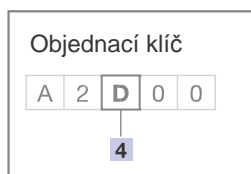
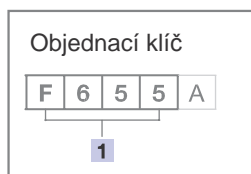
Rozměrový obrázek 14: Detail „X“

## Rozměry F655 a velikost filtru

Velikost 4	Rozměry filtrační vložky mm			Jmenovitý průtok filtrační vložky		Rozměry mm							Hmotnost kg	
	B	H	T <sup>1)</sup>	l/s	m <sup>3</sup> /h	M	J	K	L	F	Ø D	G		G <sub>1</sub>
M	345	345	78/91	90	320	371	388	398	330	10	125	313	428	29
P	435	435	78/91	150	540	461	488	498	420	15	160	308	423	33
C	535	535	78/91	240	850	561	588	598	520	15	200	308	423	34
D	575	575	78/91	270	970	601	618	623	560	10	200	313	428	35
E	610	610	78/91	310	1100	636	663	676	595	15	200	308	423	37

Tabulka 8: Technické údaje F655

1) Plisovaný filtr-deska s těsněním plochým profilem / Plisovaný filtr-deska s fluidním těsněním



## Popis



Čistý nástavec  
Typ F656

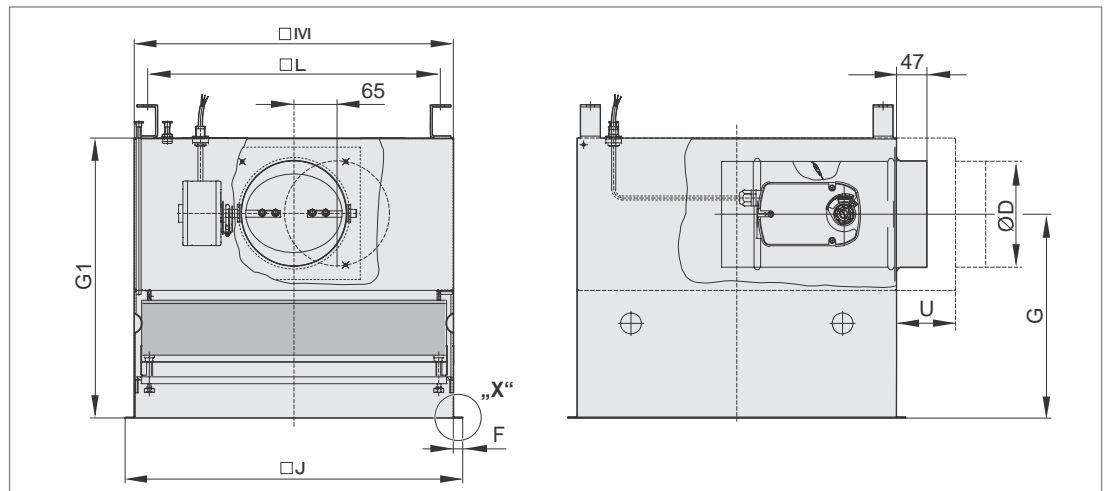
### » Provedení

Jako Typ F655, s elektrickým servomotorem pro uzavírací klapku (bez proudu uzavřena).

### » Elektrický servomotor

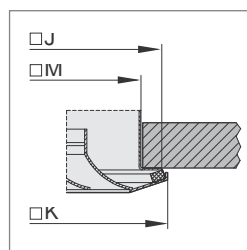
- Síťová přípojka: 230 V, 50 Hz.
- Příkon: cca 10 W.
- Přívod: 2 x 0,75 mm<sup>2</sup>.

## Technické údaje



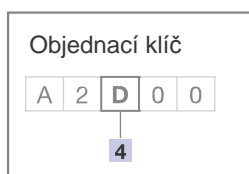
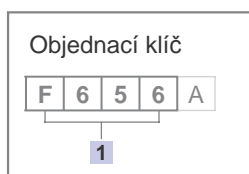
Rozměrový obrázek 15: F656 s bočním, kruhovým připojovacím hrdlem;  
U = 89 mm; pouze u velikosti přístroje M pro velikost filtru 345 x 345 mm

Všechny údaje  
hmotnosti jsou netto,  
bez obalu



Rozměrový obrázek 16: Detail „X“

## Rozměry F656 a velikost filtru



Velikost 4	Rozměry filtrační vložky mm			Jmenovitý průtok filtrační vložky		Rozměry mm								Hmotnost kg
	B	H	T <sup>1)</sup>	l/s	m <sup>3</sup> /h	M	J	K	L	F	Ø D	G	G <sub>1</sub>	
M	345	345	78/91	90	320	371	388	398	330	10	125	313	428	29
P	435	435	78/91	150	540	461	488	498	420	15	160	308	423	33
C	535	535	78/91	240	850	561	588	598	520	15	200	308	423	34
D	575	575	78/91	270	970	601	618	623	560	10	200	313	428	35
E	610	610	78/91	310	1100	636	663	676	595	15	200	308	423	37

Tabulka 9: Technické údaje F656

1) Plisovaný filtr-deska s plochým těsnícím profilem / Plisovaný filtr-deska s fluidním těsněním

# Čisté nástavce F659

## Popis



Čistý nástavec  
Typ F659

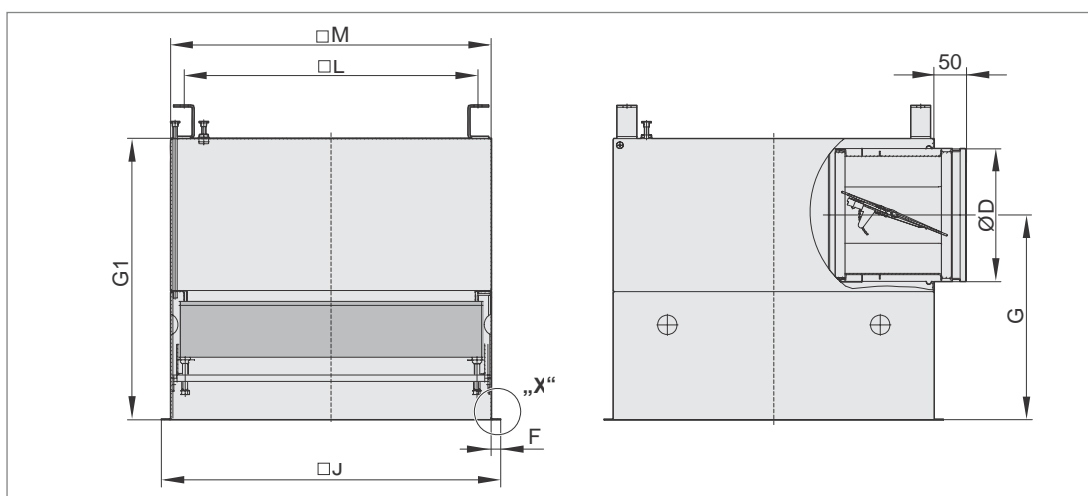
### » Provedení

Se zabudovaným omezovacím regulátorem průtoku typ VFL z kvalitní umělé hmoty k omezení a konstantnímu udržování průtoku vzduchu.

### » Omezovací regulátor průtoku VFL

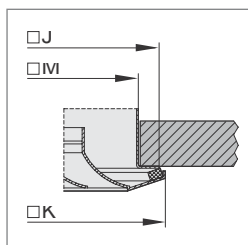
Regulátor průtoku je výrobcem nastaven na referenční průtok; rozsah průtoku se může dodatečně nastavit od > 5:1. Pro bližší informace k omezovači průtoku viz katalogový list VFL.

## Technické údaje



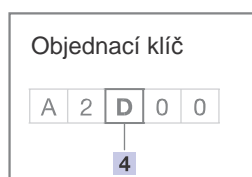
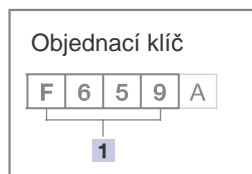
Rozměrový obrázek 17: F69 s bočním, kruhovým přípojovacím hrdlem;

Všechny údaje hmotnosti jsou netto, bez obalu



Rozměrový obrázek 18: Detail „X“

## Rozměry F659 a velikost filtru



Velikost	Rozměry filtrační vložky mm			Jmenovitý průtok filtrační vložky		Rozměry mm							Hmotnost kg	
						M	J	K	L	F	Ø D	G		G <sub>1</sub>
4	B	H	T <sup>1)</sup>	l/s	m <sup>3</sup> /h	M	J	K	L	F	Ø D	G	G <sub>1</sub>	kg
M	345	345	78/91	90	320	371	388	398	330	10	160	313	428	28
P	435	435	78/91	150	540	461	488	498	420	15	200	308	423	32
C	535	535	78/91	240	850	561	588	598	520	15	250	333	473	33
D	575	575	78/91	270	970	601	618	623	560	10	250	338	478	34
E	610	610	78/91	310	1100	636	663	676	595	15	250	333	473	36

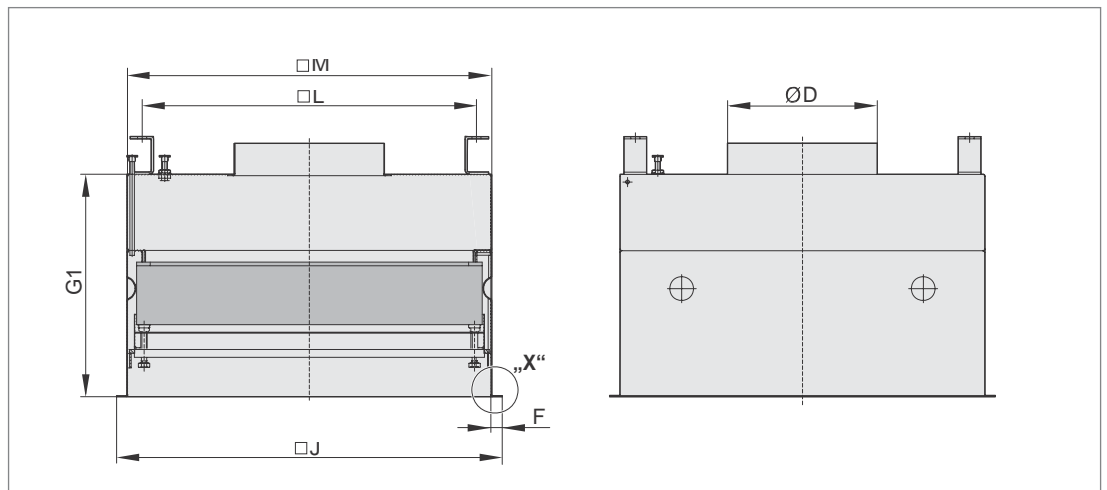
Tabulka 10: Technické údaje F659

1) Plisovaný filtr-deska s plochým těsnícím profilem / Plisovaný filtr-deska s fluidním těsněním

## Technické údaje

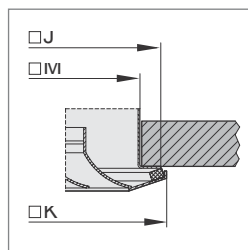


Čistý nástavec  
Typ F660



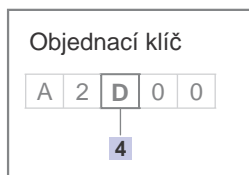
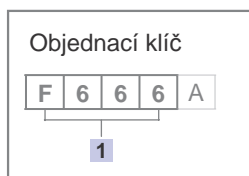
Rozměrový obrázek 19: F660 s horním, kruhovým připojovacím hrdlem;

Všechny údaje  
hmotnosti jsou netto,  
bez obalu



Rozměrový obrázek 20: Detail „X“

## Rozměry F660 a velikost filtru



Velikost 4	Rozměry filtrační vložky mm			Jmenovitý průtok filtrační vložky		Rozměry mm						Hmotnost kg cca	označení hrdla (poslední místo od 1)
	B	H	T <sup>1)</sup>	l/s	m <sup>3</sup> /h	M	J	K	L	F	G <sub>1</sub>		
M	345	345	78/91	90	320	371	388	398	330	10	299	17	1, 3, 4, 6
N	345	345	150	165	590	371	388	398	330	10	366	17	1, 3, 4, 6
P	435	435	78/91	150	540	461	488	498	420	15	294	21	6, 8, 9
Q	435	435	150	285	1025	461	488	498	420	15	366	21	6, 8, 9
C	535	535	78/91	240	850	561	588	598	520	15	294	22	6, 8, 9
K	535	535	150	440	1585	561	588	598	520	15	366	22	6, 8, 9
D	575	575	78/91	270	970	601	618	623	560	10	299	23	6, 8, 9
L	575	575	150	515	1850	601	618	623	560	10	366	23	6, 8, 9
E	610	610	78/91	310	1100	636	663	676	595	15	294	23	6, 8, 9
F	610	610	150	585	2100	636	663	676	595	15	366	23	6, 8, 9

Tabulka 11: Technické údaje F660

1) Plisovaný filtr-deska s plochým těsnícím profilem / Plisovaný filtr-deska s fluidním těsněním

## Rozměry hrdla

Ø D mm	Značka hrdla (poslední místo od 1)
123	1
148	3
158	4
198	6
248	8
298	9

Tabulka 12: Rozměry hrdla s označením

# Stěnový čistý nástavec F670

## Popis



Stěnový čistý nástavec  
Typ F670

### » Provedení dodávky


Tři různé hloubky zabudování, s kontrolou těsnosti usazení vložky a měřicím místem k hlídání provozní tlakové diference. Čelní vyúst' z ocelového plechu s práškovým vypalovacím lakem (RAL 9010) pro stěnovou vyúst' typu SL-A nebo z eloxovaného hliníkového profilu pro stěnovou vzduchovou vyúst' typu ASL-A.

### » Údržba

Vyústě se zakrytým šroubovým upevněním k jednoduché demontáži pro výměnu filtru a dekontaminaci.

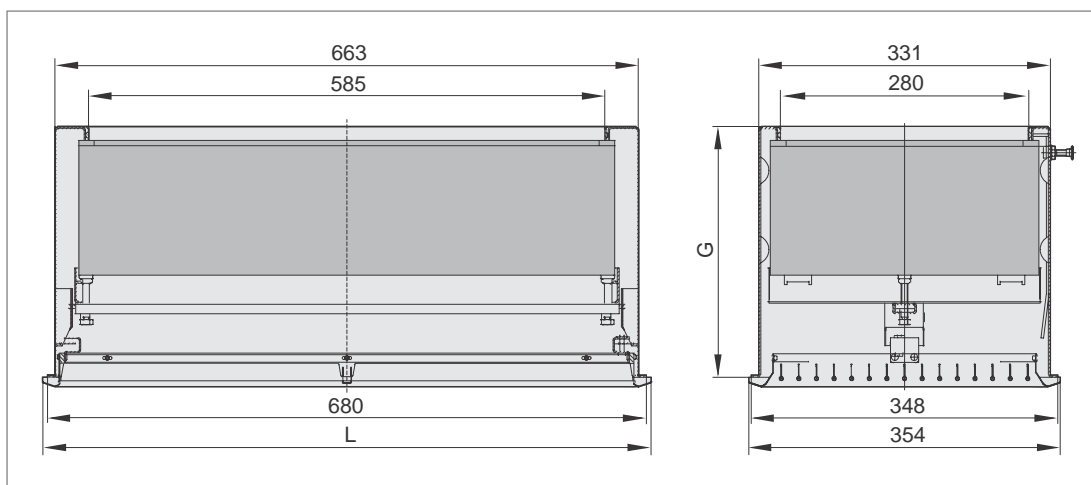
## Technické údaje

### Rozměrový obrázek s označením vyústě

Čelní vyúst'	Typové označení	Označení (2)
	ASL-A/ SL-A	A S

Tabulka 13: Čelní vyústě pro stěnový čistý nástavec

Všechny údaje hmotnosti jsou netto, bez obalu



Rozměrový obrázek 21: F670

### Rozměry F670 a velikost filtru

Typové označení	Velikost nástavce 4	Rozměry filtrační vložky mm			Jmenovitý průtok filtru 1)		Rozměry vzduchové vyústě mm		Hmotnost kg	Označení 2
		B	H	T	l/s	m <sup>3</sup> /h	G	L		
ASL-A	1	305	610	78	150	540	213	690	10	A
ASL-A	2	305	610	150	270	980	285	690	10	A
ASL-A	3	305	610	292	325	1165	427	690	11	A
SL-A	1	305	610	78	150	540	213	696	10	S
SL-A	2	305	610	150	270	980	285	696	10	S
SL-A	3	305	610	292	325	1165	427	696	11	S

Tabulka 14: Technické údaje F670

1) – vztaženo na filtrační vložku F781 v nabídnuté velikosti

Objednací klíč

F	6	7	0	S
---	---	---	---	---

2

Objednací klíč

S	2	1	0	0
---	---	---	---	---

2      4

## Informace pro objednání

### Čistý nástavec s vysoce účinným filtrem:

- » Čistý nástavec s vysoce účinným filtrem pro stropní a stěnovou montáž jako koncový filtr (poslední stupeň filtrace) a k distribuci vzduchu
- » Filtrační médium slouží k odloučení částic
- » Skříň z ocelového plechu s práškovým vypalovacím lakem (RAL 9010)
- » Skříň s přítlačným zařízením (2-bodové nebo 4-bodové upevnění) pro vysoce účinný filtr
- » Kontrola těsnosti usazení vložky a měřicí místa tlaku k hlídání provozní difference tlaku
- » Spodní díl nástavce z ocelového plechu s práškovým vypalovacím lakem (RAL 9010) nebo z eloxovaného hliníkového profilu

### Čistý nástavec typ F640:

- » S bočním, kruhovým připojovacím hrdlem

### Čistý nástavec typ F650:

- » S bočním, čtyřhranným připojovacím hrdlem

### Čistý nástavec typ F654:

- » S ručně ovládanou uzavírací klapkou a bočním, kruhovým připojovacím hrdlem

### Čistý nástavec typ F655:

- » S automaticky ovládanou uzavírací klapkou (pneumatický servomotor) a s bočním, kruhovým připojovacím hrdlem

### Čistý nástavec F656:

- » S automaticky ovládanou uzavírací klapkou (elektrický servomotor) a s bočním, kruhovým připojovacím hrdlem

### Čistý nástavec typ F659:

- » S omezovacím regulátorem průtoku a s bočním, kruhovým připojovacím hrdlem

### Čistý nástavec typ F660:

- » S horním, kruhovým připojovacím hrdlem

### Stěnový čistý nástavec typ F670:

- » Tři různé montážní hloubky, s kontrolou těsnosti usazení vložky a měřicím místem tlakové difference.

### Technické údaje:

Jmenovitý průtok \_\_\_\_\_ l/s (m<sup>3</sup>/h)  
 Rozměry tělesa \_\_\_\_\_ mm  
 Rozměry vzduchové vyústě \_\_\_\_\_ mm  
 Netto hmotnost \_\_\_\_\_ kg  
 Objednáací číslo \_\_\_\_\_  
 Typové označení vzduchové vyústě \_\_\_\_\_  
 Výrobek: TROX

## Seznam zkratk

A = Vnější rozměr připojovací příruby F650  
 D = Průměr připojovacího hrdla  
 E = Vnější rozměr k připojovací přírubě F650  
 F = Šířka příruby  
 G = Rozměr do osy hrdla  
 G<sub>1</sub> = Výška komory  
 J = Vnější rozměr příruby komory

K = Vnější rozměr spodní desky  
 N = Vnější rozměr vyústě (Typ F670)  
 L = Rozteč otvorů zavěšení (nahore)  
 M = Vnější rozměr komory  
 S = Vzdálenost k přírubě hrdla  
 U = Přesah nástavce

**TROX<sup>®</sup> TECHNIK TROX GmbH**  
The art of handling air

Ďáblická 2  
182 00 Praha 8  
Telefon +420 283 880 380  
Telefax +420 286 881 870  
E-Mail [trox@trox.cz](mailto:trox@trox.cz)  
[www.trox.cz](http://www.trox.cz)

Filtry