

Půdorys 2.np

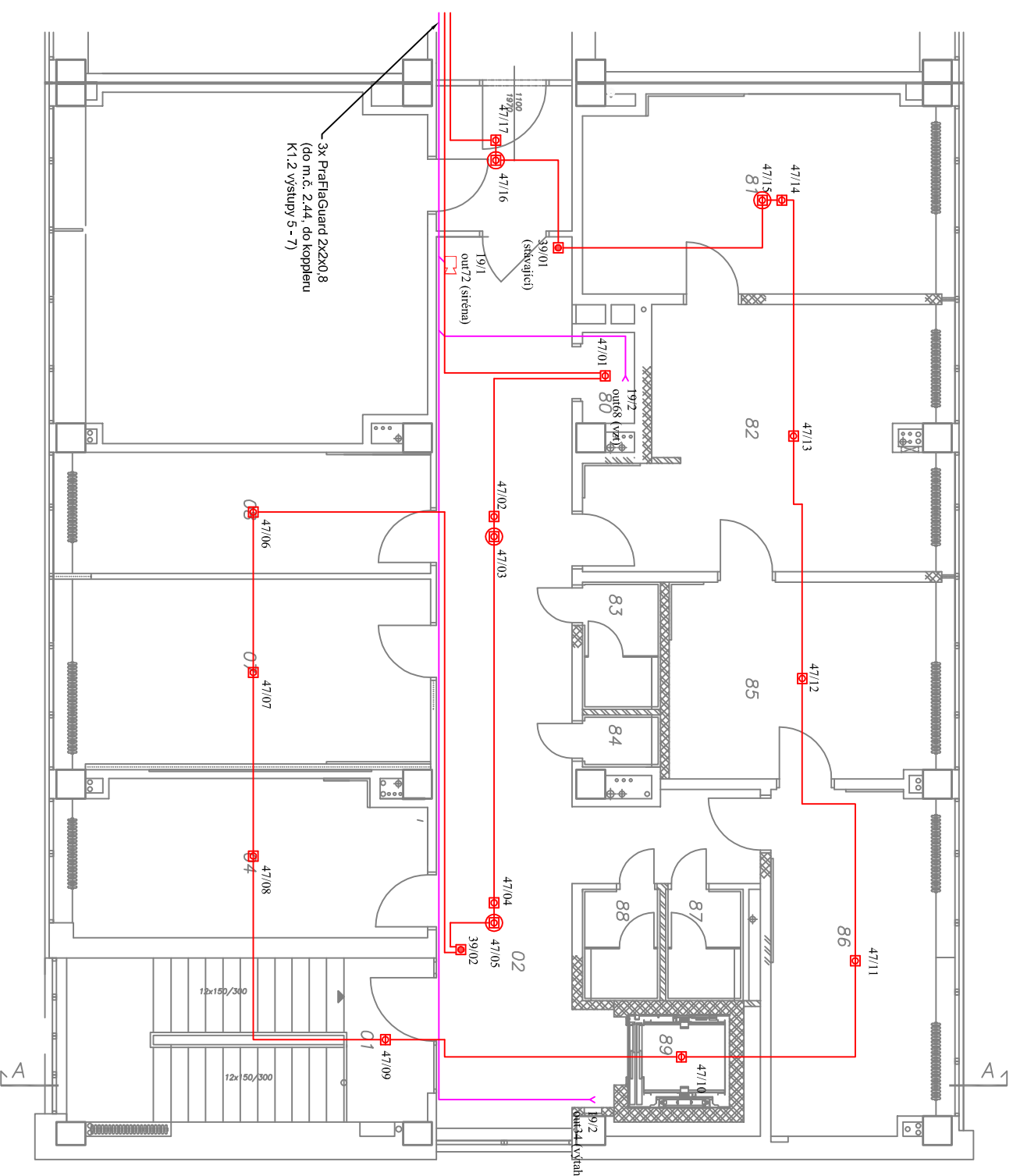
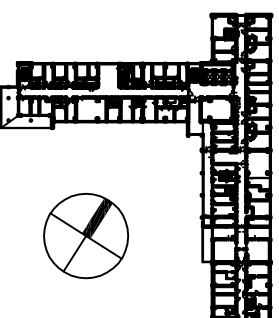
m 1:50, dokumentace stavby jednopůlhňová

POPIS MÍSTNOSTI 2.NP:

Číslo	Obel.	Plocha (m ²)	Výška (m)	Podlažní úroveň	Opak.	Podlažní úroveň	Opak.	Podlažní úroveň	Opak.	Podlažní úroveň
A.1.0102010	SCHODIŠTĚ	17,8	3030	PE PERSONALNÍ SKLAD	03	OMITNA HLAVKA	/A	OPAKOVANÉ	05	OPAKOVANÉ
A.1.0102030	CHODBA	42,3	3030 (2400)	PE ELEKTROINSTALACE	02	OMITNA HLAVKA	/A	POKRYTÍ KAZETOVÝ 2,4 M	05	POKRYTÍ KAZETOVÝ 2,4 M
A.1.0102040	VÝSTŘEŠKA	16,2	3030	PE ELEKTROINSTALACE	02	OMITNA HLAVKA	/A	OMITNA HLAVKA	/A	OMITNA HLAVKA
A.1.0102050	SPROUSTKOVNĚ	20,5	3030	PE ELEKTROINSTALACE	02	OMITNA HLAVKA	/A	OMITNA HLAVKA	/A	OMITNA HLAVKA
A.1.0102060	SPROUSTKOVNĚ	13,7	3030	PE ELEKTROINSTALACE	02	OMITNA HLAVKA	/A	OMITNA HLAVKA	/A	OMITNA HLAVKA
A.1.0102080	ELEKTROINSTALOVANÁ	1,4	3030	PE ELEKTROINSTALACE	02	OMITNA HLAVKA	/A	OMITNA HLAVKA	/A	OMITNA HLAVKA
A.1.0102090	VÝSTŘEŠKA	21,0	3030 (2400)	PE ELEKTROINSTALACE	02	OMITNA HLAVKA	/A	POKRYTÍ KAZETOVÝ 2,4 M	05	POKRYTÍ KAZETOVÝ 2,4 M
A.1.0102100	SESTŘENA	25,5	3030	PE ELEKTROINSTALACE	02	OMITNA HLAVKA	/A	OMITNA HLAVKA	/A	OMITNA HLAVKA
A.1.0102120	PE PERSONALNÍ SKLAD	3,0	3030 (2400)	PE ELEKTROINSTALACE	01	OMITNA HLAVKA	/A	POKRYTÍ KAZETOVÝ 2,4 M	05	POKRYTÍ KAZETOVÝ 2,4 M
A.1.0102130	VÝSTŘEŠKA	16,0	3030	PE ELEKTROINSTALACE	02	OMITNA HLAVKA	/A	OMITNA HLAVKA	/A	OMITNA HLAVKA
A.1.0102140	OSVĚTLIVNĚ	17,4	3030	PE ELEKTROINSTALACE	02	OMITNA HLAVKA	/A	OMITNA HLAVKA	/A	OMITNA HLAVKA
A.1.0102160	PE PERSONNĚL	2,8	3030 (2400)	PE ELEKTROINSTALACE	01	OMITNA HLAVKA	/A	OMITNA HLAVKA	/A	OMITNA HLAVKA
A.1.0102180	PE PERSONNĚL	2,8	3030 (2400)	PE ELEKTROINSTALACE	01	OMITNA HLAVKA	/A	OMITNA HLAVKA	/A	OMITNA HLAVKA
A.1.0102190	VÝMĚN	2,8	3030	PE ELEKTROINSTALACE	01	OMITNA HLAVKA	/A	POKRYTÍ KAZETOVÝ 2,4 M	05	POKRYTÍ KAZETOVÝ 2,4 M
A.1.0102200	VÝMĚN	20,3	3030							

0/2 - OPAKOVANÉ V MÍSTNOSTI

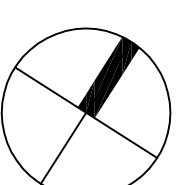
ORIENTAČNÍ SCHEMA:



LEGENDA:

ELEKTRONICKÁ POŽÁRNÍ SIGNALIZACE

- Ústředna EPS (tablo)
- Zatřetí datkového přenosu
- Obslužné pole požární ochrany
- Klíčový trezor požární ochrany
- Výstupní prvek 12x OUT
- Vstupní / výstupní prvek 4x IN / 2x OUT
- Zálohovaný zdroj
- Optickoakustický hlásič na podhledu
- Optickoakustický hlásič na stropě (nad podhledem s LED)
- Tlačítkový hlásič
- Sířena vnitřní
- Sířena s majákem venkovní
- Kabel J-V(STY) 1x2x0,8
- Kabel 1x2x0,8, E30



Úprava 2.np dětské kliniky pro alergologii, budova Q1

OBJEDNATEL: Fakultní nemocnice Olomouc, odd. správy budov, I. P. Pavlova 6, 775 20 Olomouc
ZHOTOVITEL: M. Svoboda, MERRIT GROUP a.s., Břežňova 7, 772 00 Olomouc
MÍSTO: Olomouc Nová Ulice, st. 1444
STUPEŇ: dokumentace skutečného provedení stavby
DATUM: září 2016

Půdorys 2.np - EPS, m 1:100

Ing. arch. Jan Dohnal, tř. Svobody 20, Olomouc, 77200, telefon: 608 975 305, e-mail: jendohnal@seznam.cz

2