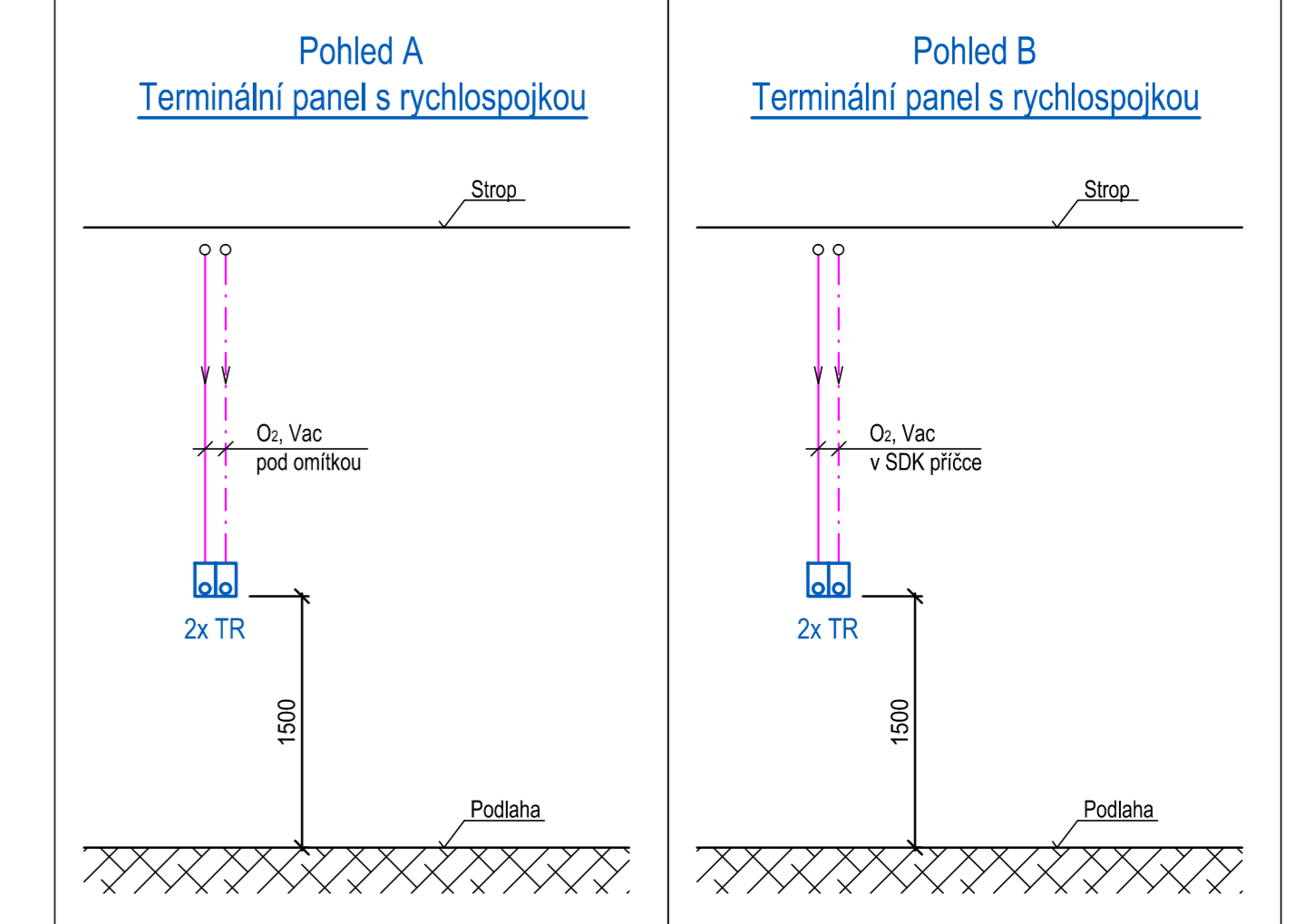
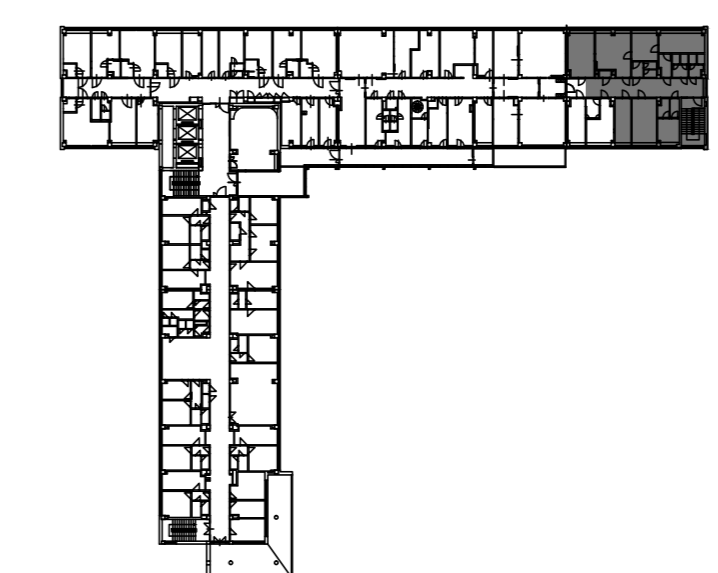


POPIS MÍSTNOSTÍ 2.NP:

ČÍSLO	ČEJKA
A_0102010	SCHODIŠTE
A_0102020	CHODBA
A_0102040	VÝŠETŘOVNA
A_0102070	SPYROMETRIE
A_0102080	SPYROMETRIE
A_0102800	ELEKTROFYZIOLOGNA
A_0102810	VÝŠETŘOVNA
A_0102820	SESTERNA
A_0102830	WC PERSONALU
A_0102840	OKLADOVÁ KOMORA
A_0102850	VÝŠETŘOVNA
A_0102860	OBSERVAČE
A_0102870	WC PACIENTŮ
A_0102880	WC PACIENTŮ
A_0102890	VÝTAH



Řešená část

LEGENDA:

- Potrubní rozvod medicijních plynů v ocelové chráničce
- Potrubní rozvod kyslíku (O2)
- Potrubní rozvod vakua (Vac)
- VS-x Ventilová skříň (x-počet plynů)
- TR Terminální nástěnná jednotka s rychlospojkou
- SP Signalizační panel klinického nouzového alarmu

POZNÁMKA:

- Potrubí při průchodu zdmi, příčkami a stropem opatřeno ocelovou chráničkou.
- Rozvodné potrubí vedeno na chodbě v podhledu, v místnostech vedeno pod omítkou, papr. v příčkách.
- Vývody plynu pro TR vyvedeny ze zdi ve výšce 1500 mm nad čistou podlahou.
- Uzavírací armatury osazeny do ventilové skříňe s dvířky cca 1700 mm nad podlahou. Doporučená výška spodní hrany ventilové skříňe je 1400 mm nad podlahou.

Dräger Dräger Medical s.r.o.		C.PANEJ	
Na Vyšehradě 1098, 572 01 Pátka, Česká republika			
Tel.: +420 468 001 383 E-mail: projekce@draeger.com			
OPROJEKTOVATEL:	ING. JIŘÍ BILÝ	VYKONATEL:	RADOMÍR ŠEVČEK
KONTROLOVATEL:	MARTIN PLETIHA		
STAVBA, OBJEKTY:	Fakultní nemocnice Olomouc I. P. Pavlova 6, 775 20 Olomouc Újpravná oddělení kliniky pro onemocnění alergologie, budova G1	PLÁN PŘÍK.:	DSPS
VLNĚNÍ:	Plánový 2.NP	FORMÁT:	A4 10 A4
INVESTOR:	Fakultní nemocnice Olomouc	DATA:	08/2016
		Č. VÝKRESU:	1:50
		Č. DOKUMENTU:	26700760
		Č. VÝKRESU:	02