

Půdorys 2.np

m 1:50, dokumentace stavby jednopůrnová

POPIS MÍSTNOSTÍ 2.NP:

ČÍSLO	ÚČEL	PLOCHA (M ²)	VÝŠKA (MM)	POVRCHOVÁ OPRAVA PODLAHY	ODKAZ	POVRCHOVÁ OPRAVA STĚN	ODKAZ	POVRCHOVÁ OPRAVA STROPU	ODKAZ	POZNÁMKA
A_0102010	SCHODIŠTĚ	17,6	3050	PVC KERAMICKÝ SOKL	/s	OMÍTKA HLADKÁ MALBA	/s	OMÍTKA HLADKÁ MALBA	/s	
A_0102020	CHODBA	42,2	3050 (2400)	PVC FABRON 100 MM	03	OMÍTKA HLADKÁ MALBA	/s	PODHLÉD KAZETOVÝ 2,4 M	05	
A_0102040	VŠETŘOVNA	16,2	3050	PVC ELEKTROSTATICKÉ FABRON 100 MM	02	OMÍTKA HLADKÁ MALBA	/s	OMÍTKA HLADKÁ MALBA	/s	
A_0102070	SPIROMETRIE	20,5	3050	PVC ELEKTROSTATICKÉ FABRON 100 MM	02	OMÍTKA HLADKÁ MALBA	/s	OMÍTKA HLADKÁ MALBA	/s	OBKLAD KERAMICKÝ 1,6 M LOKÁLNĚ
A_0102080	SPIROMETRIE	13,1	3050	PVC ELEKTROSTATICKÉ FABRON 100 MM	02	OMÍTKA HLADKÁ MALBA	/s	OMÍTKA HLADKÁ MALBA	/s	
A_0102800	ELEKTROZVODNA	1,4	3030	PVC ELEKTROSTATICKÉ FABRON 100 MM	02	OMÍTKA HLADKÁ MALBA	/s	OMÍTKA HLADKÁ MALBA	/s	
A_0102810	VŠETŘOVNA	21,0	3030 (2600)	PVC ELEKTROSTATICKÉ FABRON 100 MM	02	OMÍTKA HLADKÁ MALBA	/s	PODHLÉD KAZETOVÝ 2,4 M	05	OBKLAD KERAMICKÝ 1,6 M LOKÁLNĚ
A_0102820	SESTERNA	25,5	3030	PVC ELEKTROSTATICKÉ FABRON 100 MM	02	OMÍTKA HLADKÁ MALBA	/s	OMÍTKA HLADKÁ MALBA	/s	
A_0102830	WC PERSONÁLU	3,0	3030 (2400)	KERAMICKÁ DLAŽBA	01	OMÍTKA HLADKÁ MALBA	/s	PODHLÉD KAZETOVÝ 2,4 M	05	
A_0102840	OKLADOVÁ KOMORA	1,2	3030	KERAMICKÁ DLAŽBA	01	OMÍTKA HLADKÁ MALBA	/s	OMÍTKA HLADKÁ MALBA	/s	
A_0102850	VŠETŘOVNA	16,0	3030	PVC ELEKTROSTATICKÉ FABRON 100 MM	02	OMÍTKA HLADKÁ MALBA	/s	OMÍTKA HLADKÁ MALBA	/s	OBKLAD KERAMICKÝ 1,6 M LOKÁLNĚ
A_0102860	OBSERVACE	17,4	3030	PVC ELEKTROSTATICKÉ FABRON 100 MM	02	OMÍTKA HLADKÁ MALBA	/s	OMÍTKA HLADKÁ MALBA	/s	OBKLAD KERAMICKÝ 1,6 M LOKÁLNĚ
A_0102870	WC PACIENTŮ	2,6	3030 (2400)	KERAMICKÁ DLAŽBA	01	OMÍTKA HLADKÁ MALBA	/s	PODHLÉD KAZETOVÝ 2,4 M	05	
A_0102880	WC PACIENTŮ	2,6	3030 (2400)	KERAMICKÁ DLAŽBA	01	OMÍTKA HLADKÁ MALBA	/s	PODHLÉD KAZETOVÝ 2,4 M	05	
A_0102890	VÝTĚH	2,8	3030							
		203,1								

LEGENDA MATERIÁLŮ:

- ŘEŠENÉ PLOCHY
- STÁVAJÍCÍ KONSTRUKCE
 - BOURANÉ KONSTRUKCE
 - PRŮŘAZ STROPEM
 - BOURANÁ SKLADBA PODLAHY
 - AKUSTICKÉ CÍHLY TL 250 MM P20 NA MC 10,0, R_w = 57 dB
 - KERAMICKÉ PŘÍČKOVKY TL 140 MM RESP. CP, P10 NA MC 5,0
 - KERAMICKÉ PŘÍČKOVKY TL 80 MM P10 NA MC 5,0
 - SÁDROKARTONOVÁ PŘÍČKA TL 100 MM S IZOLACÍ
 - PODHLÉD DLE ODKAZU

VÝPIS PŘEKLADŮ 2.NP:

ZNAČENÍ	POČET	MATERIÁL	SVĚTLOST (MM)	DĚLKA (MM)	DIKY (KS)	POZICE
P1	4	KERAMICKÝ PŘEKLAD 70/145	700	1000	1x	MC 02/B3, 02/B4, 02/B7, 02/B8
P2	3	KERAMICKÝ PŘEKLAD 70/145	1000	1250	1x	MC 02/D4, 02/B2, 02/B6
P3	1	KERAMICKÝ PŘEKLAD 70/238	1180	1500	3x	MC 02/B9

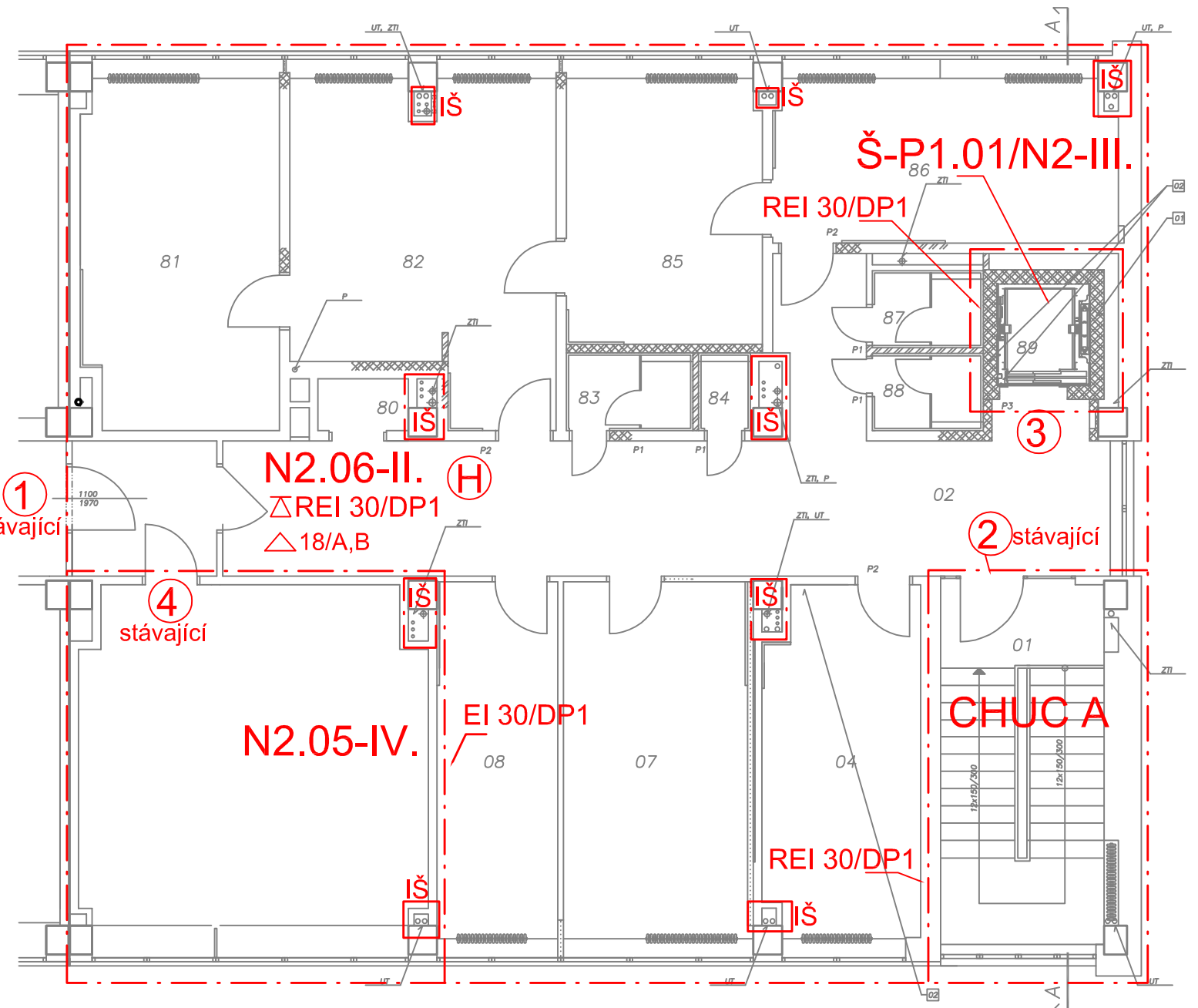
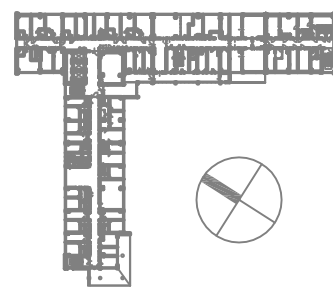
PRŮŘAZY A DRÁŽKY:

ZNAČENÍ	POČET (KS)	POPIS	ROZMĚR (MM)	VÝŠKA (MM)	POZNÁMKA
VZT					
ZTI					PROVEDENÍ A VÝKAZ VIZ DOKUMENTACE JEDNOTLIVÝCH PROFESÍ
UT					
EL					

POZNÁMKY:

- VYKLÍZENÍ NÁBYTKU, DEMONTÁŽ LABORATORNÍCH STŮLŮ A SKŘÍNĚ, PARAPETNÍCH DESEK, DR SVODIDEL, DVĚRNÍCH KŘÍDEL, OKENNÍCH ŽALUZIÍ, FE LAMELOVÝCH A SDK KAZETOVÝCH PODHLÉDŮ
- ODEKÁNÍ DLAŽBY A ODSTRANĚNÍ KOBERCŮ A PVC Z PODLAH, VYBOURÁNÍ PŘEDPESANÉ PODLAHOVÉ SKLADBY
- ODSTRANĚNÍ TECHNICKÝCH INSTALACÍ, ROZKRYTÍ A ZAPRAVENÍ MÍST NÁPOJENÍ VIZ DOKUMENTACE TECHNICKÝCH INSTALACÍ
- VYBOURÁNÍ PŘEDPESANÝCH DVĚRNÍCH ŽÁŘUVNÍKŮ, OHĚLVÝCH PŘÍČEK A OTVORŮ V NICH, ODŘEZÁNÍ ŽELEZOBETONOVÝCH PARAPETNÍCH DESEK
- ODEKÁNÍ KERAMICKÝCH OBKLADŮ A OŠKRBÁNÍ MALEB, DOPLNĚNÍ OMÍTEK A LOKÁLNÍ PŘESTĚROVÁNÍ
- PODEZDĚNÍ A PRŮŘEZNUTÍ OTVORU DO STROPNÍ DESKY. PŘÍPRAVA SACHTY DLE POKYŤŮ DODAVATELE VÝTĚHU
- DEMONTÁŽ TRUBKOVÉHO TĚLESA UT, VYBOURÁNÍ PŘÍMODOVÉHO POTRUBÍ A ZASLEPENÍ

ORIENTAČNÍ SCHÉMA:



LEGENDA

- POŽÁRNÍ ÚSEK, KTERÝ MUSÍ BÝT VYBAVEN NOUZOVÝM OSVĚTLENÍM
- HRANICE POŽÁRNÍHO ÚSEKU
- CELKOVÝ POČET HASIČÍCH JEDNOTEK PŘEN.HAS.PŘÍSTROJŮ/TRÍDA POŽÁRU
- SMĚR ÚNIKU NA VOLNÉ PROSTRANSTVÍ
- SMĚR ÚNIKU
- POŽÁRNÍ ÚSEK, KDE MUSÍ BÝT ZAJIŠTĚN ZÁSAH POMOCÍ VNITRNÍHO HYDRANTOVÉHO SYSTÉMU
- HRANICE POŽ. NEBEZPEČ. PROSTORU
- POŽÁRNÍ ŽEBŘÍK

- ## POŽÁRNÍ DVEŘE
- ① EI 30/DP3-S-C
 - ② EI 30/DP3-C
 - ③ EW 15/DP1-C
 - ④ EW 30/DP3-C

MÍSTO: OLOMOUC	PROJEKTANT: ING. JAROMÍR DEJL	ING. JAROMÍR DEJL autorizovaný technik pro požární bezpečnost staveb
KRAJ: OLOMOUCKÝ	STUPEŇ: zspd	NA TABULOVÉM VRCHU 5, 779 00 OLOMOUC IČ: 66126495
INVESTOR: Fakultní nemocnice Olomouč. P. Pavlova 185/6, 77900 Olomouc - Nová Ulice		DATUM: 2016-07
NÁZEV AKCE: Úprava dětské kliniky pro ambulanci alergologie, budova Q1, Olomouc Nová Ulice, st. 1444		FORMÁT: -
OBSAH VÝKRESU: POŽÁRNĚ BEZPEČNOSTNÍ ŘEŠENÍ 2.NP		MĚŘITKO: -
		ČÍSLO ZAKÁZKY: 3761-ver2
		ČÍSLO VÝKRESU: -