

# Půdorys 1.np

m 1:50, dokumentace stavby jednopůhňová

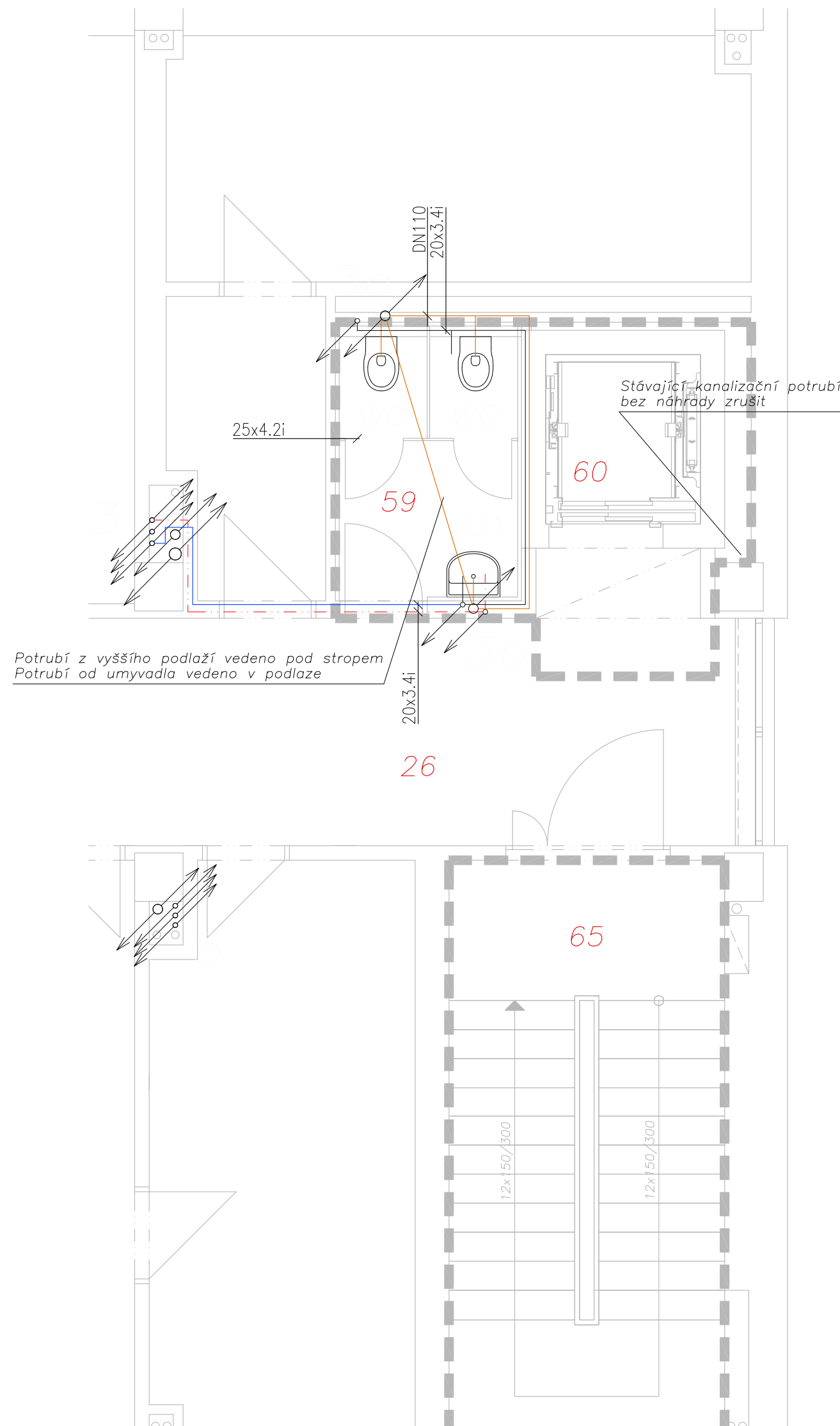
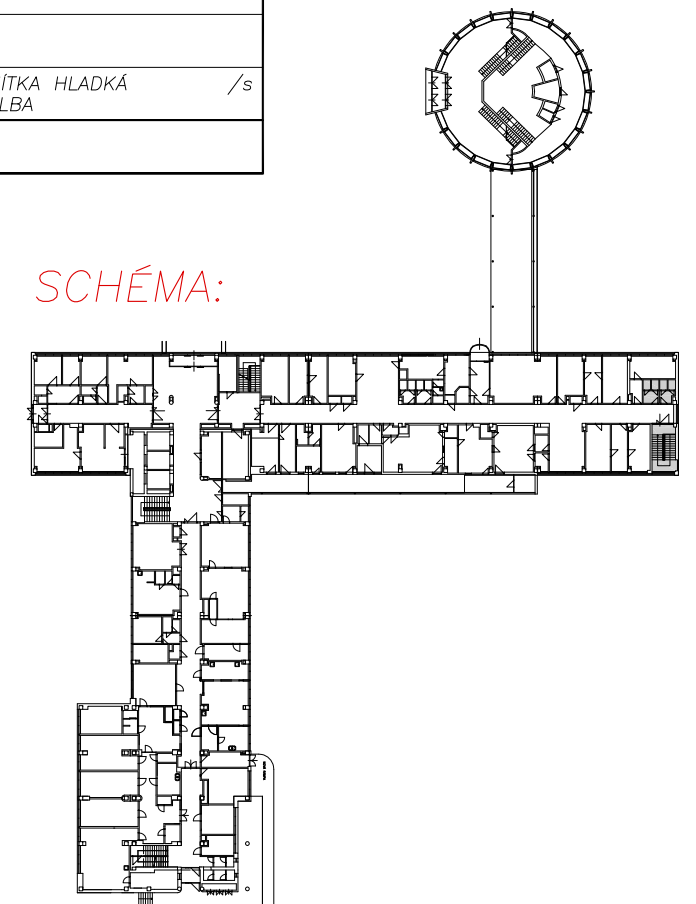
## POPIS MÍSTNOSTÍ 1.NP:

ČÍSLO	ÚČEL	PLOCHA (M <sup>2</sup> )	VÝŠKA (MM)	POVRCHOVÁ ÚPRAVA STROPU
A_Q101260	ČÁST CHODBY	1,3	3050 (2400)	PODHLLED KAZETOVÝ 2,4 M
A_Q101590	WC	5,6	3050 (2400)	PODHLLED KAZETOVÝ 2,4 M
A_Q101600	VÝTAH	2,8		
A_Q101650	SCHODIŠTĚ	17,8	3050	OMÍTKA HLADKÁ MALBA /s
		27,5		

## LEGENDA POTRUBÍ:

- 50 — Nové potrubí splaškové — PP
- 32 — Nové potrubí kondenzační — PP
- Potrubí studené vody — plastové potrubí PN20
- - - - - Potrubí teplé vody — plastové potrubí PN20

## SCHÉMA:



## Úprava dětské kliniky pro ambulanci alergologie, budova Q1

OBJEDNATEL: Fakultní nemocnice Olomouc, odd. správy budov, I. P. Pavlova 6, 775 20 Olomouc  
 ZHOTOVITEL: Ing. arch. Jan Dohnal, ČKA 03 256  
 VPRACOVAL: Kateřina Pechová, ČKAIT 1202029  
 MÍSTO: Olomouc Nová Ulice, st. 1444  
 STUPEŇ: dokumentace stavby jednopůhňová DSJ  
 DATUM: prosinec 2015

**SO 01 Stavební úpravy  
 Zdravotechnické instalace  
 Půdorys 1.np, m 1:50**

D.1.4.1 **3**