

# Půdorys 2.np

## m 1:50, dokumentace stavby jednostupňová

### POPIS MÍSTNOSTÍ 2.NP:

| ČÍSLO     | ÚČEL                   | PLOCHA (M <sup>2</sup> ) | VÝŠKA (MM)  | POVRCHOVÁ ÚPRAVA STROPU |
|-----------|------------------------|--------------------------|-------------|-------------------------|
| A_Q102010 | SCHODIŠTĚ              | 17,6                     | 3050        | OMITKA HLADKÁ MALBA     |
| A_Q102020 | CHODBA                 | 42,2                     | 3050 (2500) | PODHLLED KAZETOVÝ 2,5 M |
| A_Q102040 | VYŠETŘOVNA LÉKAŘE      | 16,2                     | 3050        | OMITKA HLADKÁ MALBA     |
| A_Q102070 | VYŠETŘOVNA SPIROMETRIE | 20,5                     | 3050        | OMITKA HLADKÁ MALBA     |
| A_Q102080 | VYŠETŘOVNA SPIROMETRIE | 13,1                     | 3050        | OMITKA HLADKÁ MALBA     |
| A_Q102800 | ELEKTROROZVODNA        | 1,4                      | 3030        | OMITKA HLADKÁ MALBA     |
| A_Q102810 | VYŠETŘOVNA LÉKAŘE      | 21,0                     | 3030 (2600) | PODHLLED KAZETOVÝ 2,4 M |
| A_Q102820 | SESTERNA               | 25,5                     | 3030        | OMITKA HLADKÁ MALBA     |
| A_Q102830 | WC PERSONÁLU           | 3,0                      | 3030 (2400) | PODHLLED KAZETOVÝ 2,4 M |
| A_Q102840 | ÚKLIDOVÁ KOMORA        | 1,2                      | 3030        | OMITKA HLADKÁ MALBA     |
| A_Q102850 | VYŠETŘOVNA LÉKAŘE      | 16,0                     | 3030        | OMITKA HLADKÁ MALBA     |
| A_Q102860 | TESTOVACÍ MÍSTNOST     | 17,4                     | 3030        | OMITKA HLADKÁ MALBA     |
| A_Q102870 | WC PACIENTŮ            | 2,6                      | 3030 (2400) | PODHLLED KAZETOVÝ 2,4 M |
| A_Q102880 | WC PACIENTŮ            | 2,6                      | 3030 (2400) | PODHLLED KAZETOVÝ 2,4 M |
| A_Q102890 | VÝTAH                  | 2,8                      | 3030        |                         |
|           |                        | 203,1                    |             |                         |

### LEGENDA POTRUBÍ:

- 50 — Nové potrubí splaškové — PP
- 32 — Nové potrubí kondenzační — PP
- Potrubí studené vody — plastové potrubí PN20
- Potrubí teplé vody — plastové potrubí PN20

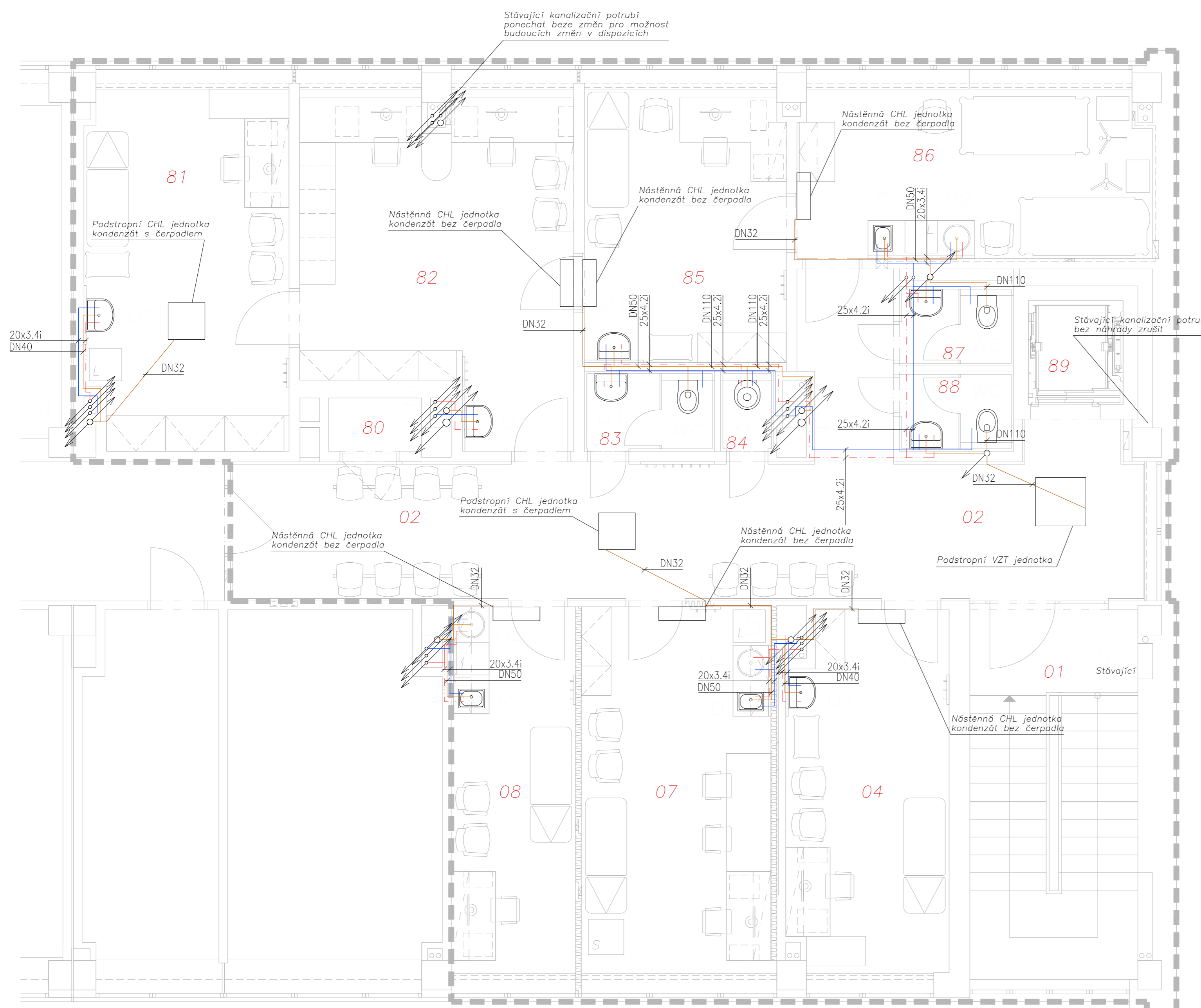
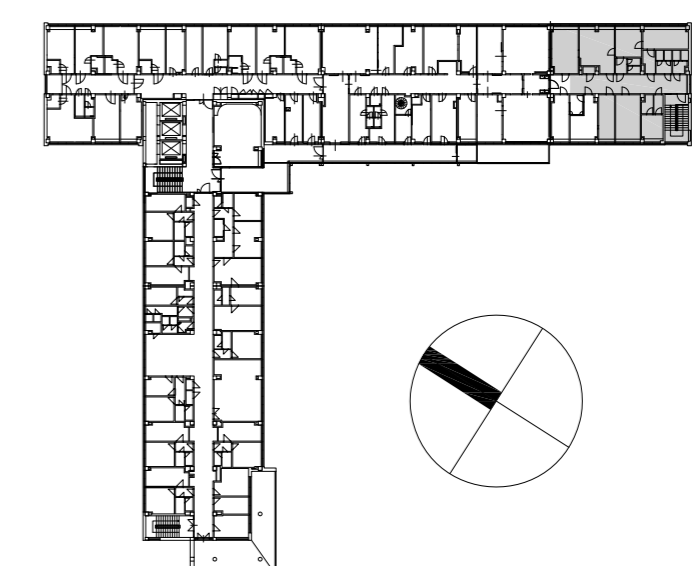
### LEGENDA ARMATUR

- U1 — nástěnná páková baterie, rozteč 150mm, keramická kartuše, délka ramínka 210mm
- U2 — nástěnná páková baterie, rozteč 150mm, keramická kartuše, délka ramínka 210mm
- D — nástěnná páková baterie dřezová, rozteč 150mm keramická kartuše, délka ramínka 210mm
- WC — rohový ventil s filtrem
- VL — nástěnná páková baterie, rozteč 150mm, keramická kartuše, výřtkové ramínko 300mm
- rohový ventil s filtrem a s integrovanou zpětnou klapkou — připojení nádržky
- vodovodní baterie nástěnné — ukončení cca 1100mm nad čistou podlahou

### LEGENDA ZAŘIZOVACÍCH PŘEDMĚTŮ:

- U1 — umyvadlo keramické 55cmx45cm, zavěšené na konzolách, bez otvoru pro baterii
- umyvadlový sifon chromový, odtoková souprava
- U2 — umyvadlo zápustné — součást kuchyňské linky
- umyvadlový sifon chromový, odtoková souprava
- D — dřez — součást kuchyňské linky
- sifon, odtoková souprava
- WC — klozet závěsný keramický, sedátko s poklopem, instalační modul, tlačítko Dual Flush
- VL — výlevka keramická stojící, s plastovou mřížkou a vysokopoloženou splachovací nádobou
- výlevka např. JIKA MIRA, nádržka + propojovací potrubí

### ORIENTAČNÍ SCHÉMA:



OBJEDNATEL: Fakultní nemocnice Olomouc, odd. správy budov, I. P. Pavlova 6, 775 20 Olomouc  
 ZHOTOVITEL: Ing. arch. Jan Dohnal, ČKA 03 256  
 VPRACOVAL: Kateřina Pechová, ČKAIT 1202029  
 MÍSTO: Olomouc Nová Ulice, st. 1444  
 STUPEŇ: dokumentace stavby jednostupňová DSJ  
 DATUM: prosinec 2015

### SO 01 Stavební úpravy Zdravotechnické instalace Půdorys 2.np, m 1:50

D.1.4.1

Ing. arch. Jan Dohnal, tř. Svobody 20, Olomouc, 77200, telefon: 608 975 305, e-mail: jenadohnal@sez