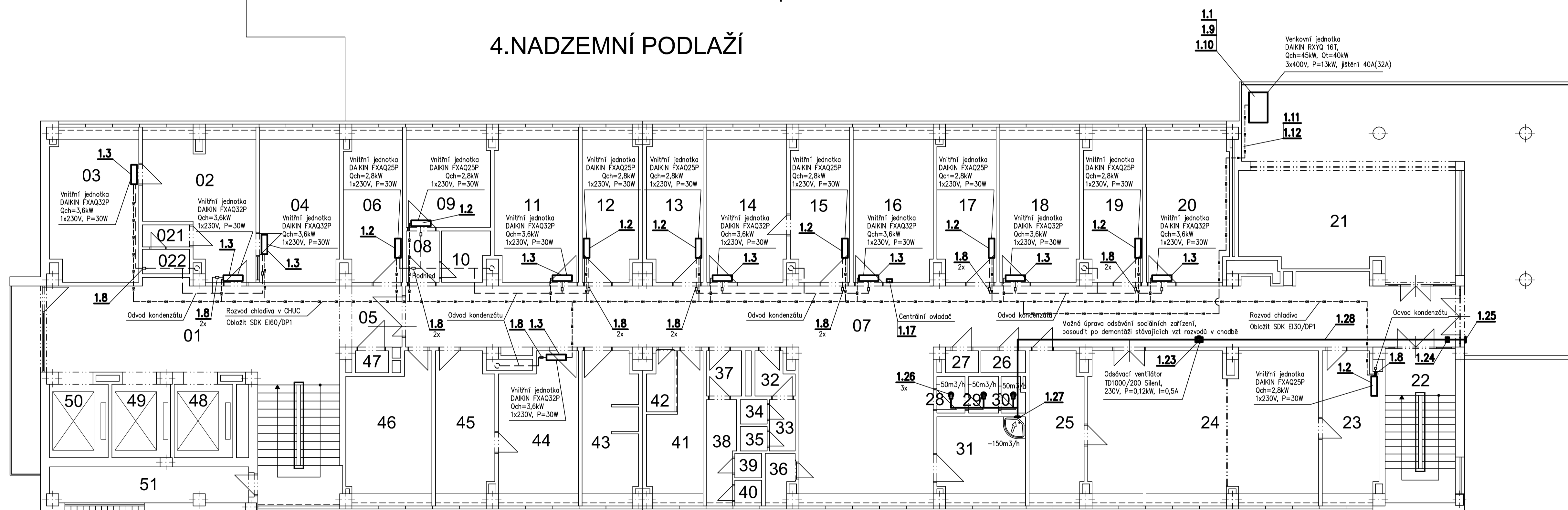


## 4. NADZEMNÍ PODLAŽÍ



### LEGENDA ZAŘÍZENÍ:

Z1 Dochlazování pokojů a vyšetřoven v 4.NP

### POZNÁMKA:

- vedení a umístění rozvodu chladiva a odvodu kondenzátu v prostoru chodby upřesnit při demontáži podhledu
- napojovací body odvodu kondenzátu od vnitřních jednotek do stávajících kanalizačních stupáčků prověřit před montáží
- vnitřní jednotky umístit tak, aby proud vzduchu nezasahoval do prostoru umístění lůžek, a aby nedošlo ke kolizi se stávajícími elektro rozvody ve stěnách
- potrubní rozvod chladiva vedený v interiéru bude obložen SDK s požární odolností EI30/DP1, nebo alternativně izolací třídy reakce na oheň nejvýše B-s1-doloženo atestem
- rozvody chladiva v prostoru CHUC budou obloženy SDK s požární odolností EI60/DP1 - doloženo atestem
- v prostoru chodby bude provedena demontáž stávajících vzduchotechnických rozvodů včetně distribučních elementů
- po demontáži podhledu v chodbě a demontáži stávajících vzt rozvodů, bude investorem rozhodnuto, zda bude provedena úprava odsávacích sociálních zařízení č.m. 28,29,30 a 31.

VYPRACOVAL	Ing. Zdeněk Smolka		
KONTROLOVAL	Ing. Jaroslav Zlámal		
INVESTOR	FN Olomouc, I.P.Pavlova 185/6, Olomouc	MEŘÍTKO	1:100
Dochlazování oddělení 21A v 4.NP - - budova Q2 (dětská klinika, lůžková část)		DATUM	1/2016
		STUPEŇ	DPS
Vzduchotechnika		Č.KOPIE	
PŮDORYS 4.NP		Č.VÝKRESU	D.1.4.1.4