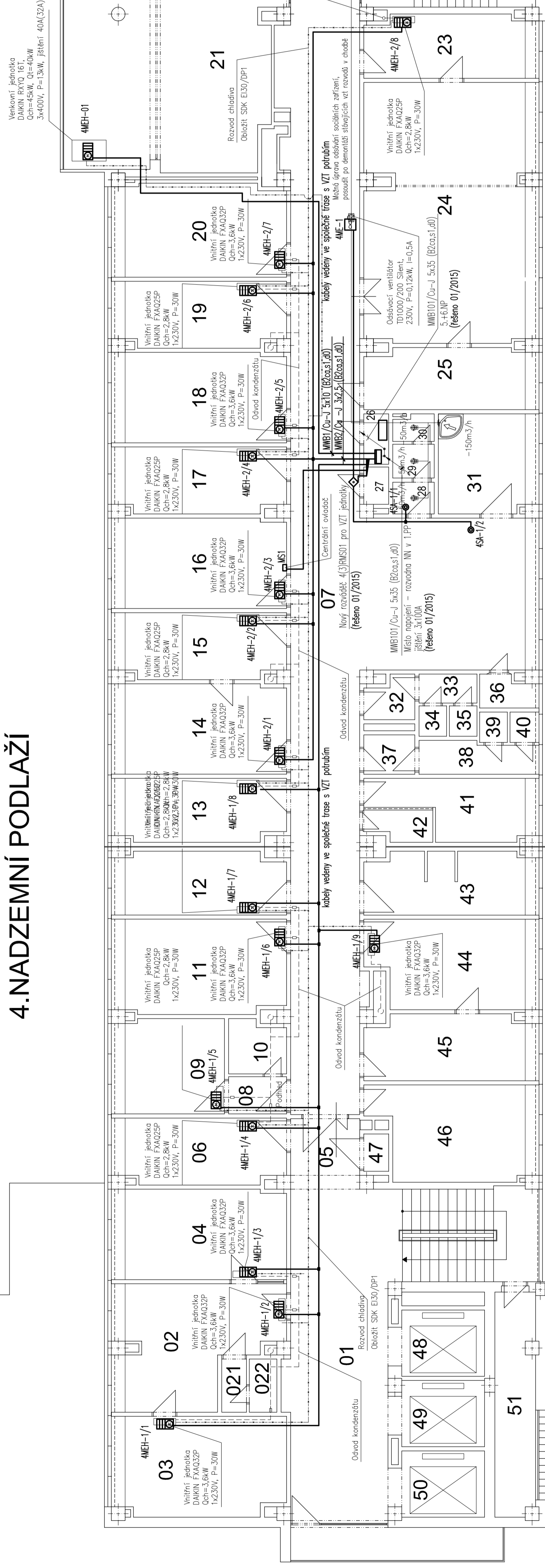


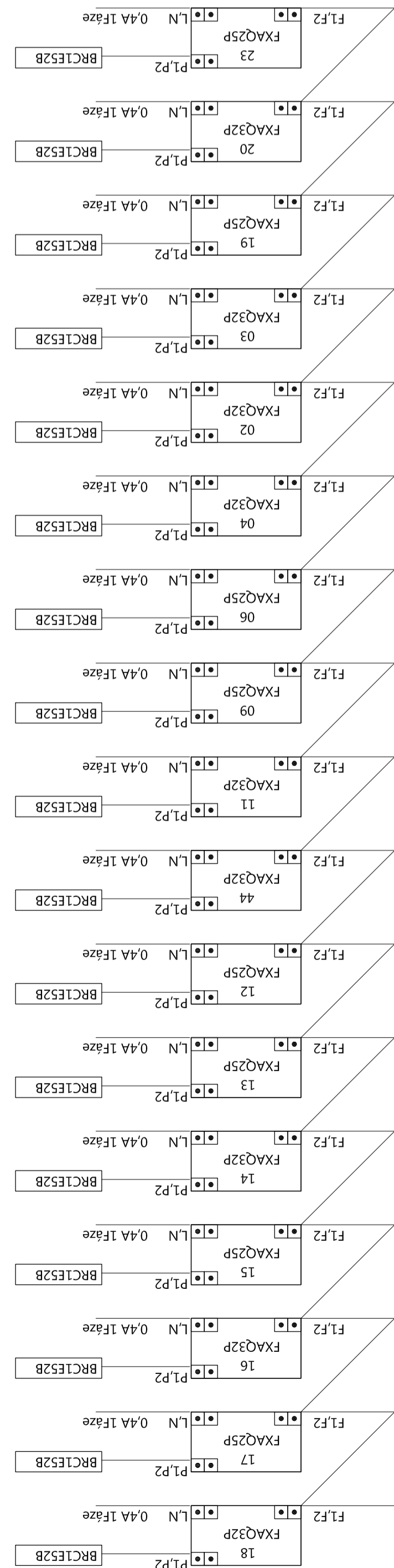
# 4. NADZEMNÍ PODLAŽÍ



Venkovní jednotka  
DAIKIN RXYO 16T,  
Qch=45kW, Ql=40kW  
3x400V, P=13kW, jřtení 40A(32A)

## ROZVODNÁ SOUSTAVA :

4MEH-01 Venkovní VZT jednotka-Venkovní jednotka DAIKIN RXYO 16T, Qch=45kW, Ql=40kW, P=13kW, jřtení 40A(32A)  
4MEH-y/x Vnitřní VZT jednotka - DAIKIN, 1x230V, P=30W  
TLAČ. ON/OFF tlač./OS - zřpnací se signální doutnavkou p.o. BLA  
Ventilátorové relé  
MS1 centrální ovládací - doobčka VZT



## LEGENDA ZAŘÍZENÍ:

Z1 Dochlazování pokojů a vyřřtřoven v 4.NP

## POZNÁMKA:

- vedení a umístění rozvodu chladiva a odvodu kondenzátu v prostoru chodby upřesnit při demontáži podhledu
- napojovací body odvodu kondenzátu od vnitřních jednotek do stávajících kanalizačních stupáček prověřit před montáží
- vnitřní jednotky umístit tak, aby proud vzduchu nezasahoval do prostoru umístění lůžek, a aby nedošlo ke kolizi se stávajícími elektro rozvody ve stěnách
- potrubní rozvod chladiva vedený v interiéru bude obložen SDK s požární odolností EI30/DP1
- v prostoru chodby bude provedena demontáž stávajících vzduchotechnických rozvodů včetně distribučních elementů

ROZVODNÁ SOUSTAVA :  
3NPE~50Hz,400V,IN~C/S  
**Ochrana před úrazem elektrickým proudem dle ČSN 33 2000-4-41ed2 je zajiřřena kombinací ochrany:**  
Základní: (ochrana před přímým dotykem)  
Ochrana při poruše: (ochrana před nepřímým dotykem)  
- automatickým odpojením od zdroje  
- Ochranným pospojováním

Automatickým odpojením od zdroje :  
- základní ochrana-izolací  
- Ochrana při poruše-ochranným pospojováním a automatickým odpojením v případě poruchy

NEDILNOU SOUČÁSTÍ TĚTO PROJEKTOVÉ DOKUMENTACE JE TECHNICKÁ ZPRÁVA

VYPRACOVAL	Milan Vician
KONTROLOVAL	Milan Vician
INVESTOR	FN Olomouc, I.P.Pavlova 185/6, Olomouc
Dochlazování oddělení 21A v 4.NP -	
- budova G2 (dětská klinika, lůžková část)	
SILNOPROUDÁ ELEKTROTECHNIKA	
PŮDORYS 4.NP	
MĚŘÍTKO	1:100
DATUM	1/2016
STUPEŇ	DPS
Č.KOPIE	
Č.VÝKRESU	D.1.4.2.4