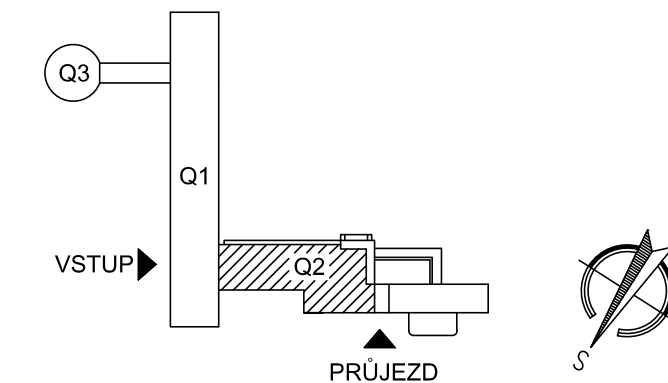
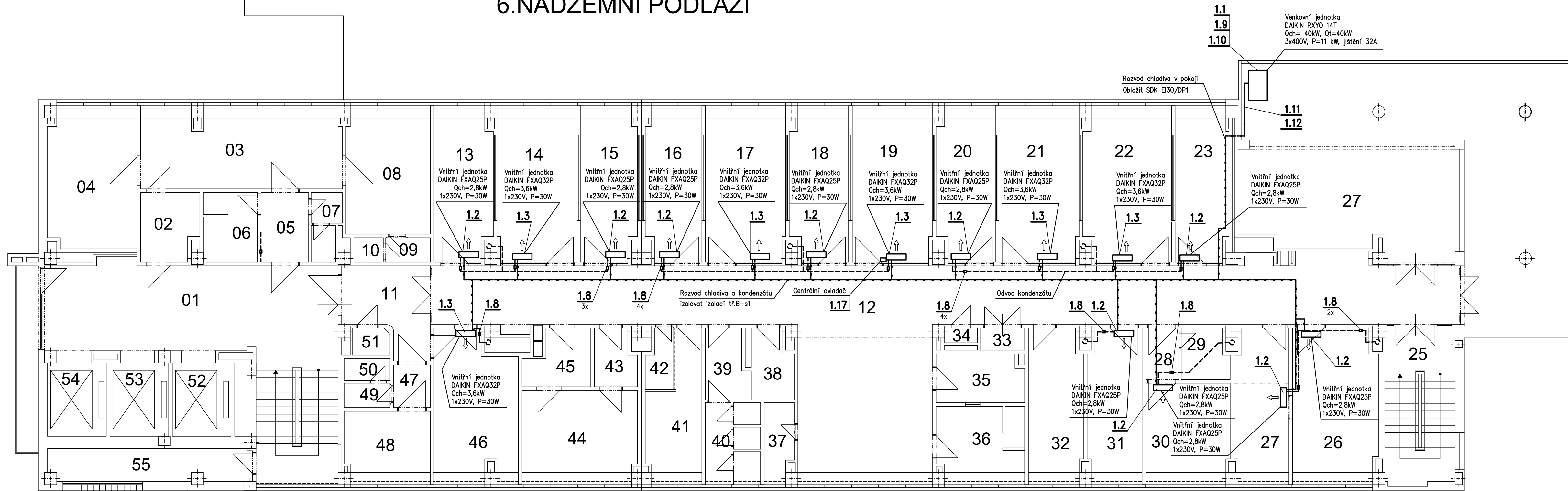


6.NADZEMNÍ PODLAŽÍ



A_Q206010	CHODBA + SCHODIŠTĚ	60,89 m2	A_Q206360	KOUPELNA	10,89 m2
A_Q206020	KUCHYŇ	6,39 m2	A_Q206370	ÚKLIDOVÁ KOMORA	3,68 m2
A_Q206030	JÍDELNA	26,43 m2	A_Q206380	SKLAD PRÁDLA	4,20 m2
A_Q206040	KLINICKÁ PSYCHOLOGIE	20,39 m2	A_Q206390	UMÝVÁRNA	4,83 m2
A_Q206050	PŘEDSÍŇ	5,56 m2	A_Q206400	WC	6,89 m2
A_Q206060	KOUPELNA	6,17 m2	A_Q206410	ČISTÍCÍ MÍSTNOST	11,06 m2
A_Q206070	WC	3,15 m2	A_Q206420	MATERIÁL K VYŠETŘENÍ	2,52 m2
A_Q206080	KLINICKÁ PSYCHOLOGIE	17,55 m2	A_Q206430	PŘEDSÍŇ	3,78 m2
A_Q206090	PŘEDSÍŇ WC	1,86 m2	A_Q206440	STÁŽOVNA	17,38 m2
A_Q206100	WC	1,20 m2	A_Q206450	SKLAD	5,53 m2
A_Q206110	CHODBA	10,97 m2	A_Q206460	JÍDELNA PRO MATKY	19,43 m2
A_Q206120	CHODBA	138,85 m2	A_Q206470	PŘEDSÍŇ	2,63 m2
A_Q206130	POKOJ č.1	14,47 m2	A_Q206480	POKOJ	10,36 m2
A_Q206140	POKOJ č.2	20,57 m2	A_Q206490	SPRCHA	1,91 m2
A_Q206150	POKOJ č.3	14,04 m2	A_Q206500	WC	1,69 m2
A_Q206160	POKOJ č.4	14,04 m2	A_Q206510	ROZVODNA	1,65 m2
A_Q206170	POKOJ č.5	20,39 m2	A_Q206520	VÝTAHOVÁ ŠACHTA č.24	7,20 m2
A_Q206180	LÉKAŘ	14,37 m2	A_Q206530	VÝTAHOVÁ ŠACHTA č.22	7,20 m2
A_Q206190	PRACOVNA SESTER	20,39 m2	A_Q206540	VÝTAHOVÁ ŠACHTA č.23	7,20 m2
A_Q206200	POKOJ č.7	14,44 m2	A_Q206550	SKLAD	10,96 m2
A_Q206210	POKOJ č.8	20,39 m2			
A_Q206220	POKOJ č.9	21,90 m2			
A_Q206230	POKOJ č.10	13,40 m2			
A_Q206240	DĚTSKÁ MÍSTNOST	36,75 m2			
A_Q206250	SCHODIŠTĚ	18,62 m2			
A_Q206260	VYŠETŘOVNA	21,44 m2			
A_Q206270	PRACOVNA LÉKAŘE	13,60 m2			
A_Q206280	PŘEDSÍŇ	2,83 m2			
A_Q206290	WC + SPRCHA	3,84 m2			
A_Q206300	KLINICKÁ PSYCHOLOGIE	13,72 m2			
A_Q206310	KLINICKÁ PSYCHOLOGIE	13,62 m2			
A_Q206320	ČAJOVÁ KUCHYŇKA	13,62 m2			
A_Q206330	ROZVODNA	1,64 m2			
A_Q206340	ROZVODNA	0,81 m2			
A_Q206350	SKLAD ZDRAVOTNÍ	7,01 m2			

LEGENDA ZAŘÍZENÍ:

Z1 Dochlazování pokojů a vyšetřoven v 6.NP

POZNÁMKA:

- vedení a umístění rozvodu chladiva a odvodu kondenzátu v prostoru chodby upřesnit při rozkrytí stávajícího podhledu rockfon
- napojovací body odvodu kondenzátu od vnitřních jednotek do stávajících kanalizačních stupaček prověřit před montáží
- vnitřní jednotky umístit tak, aby proud vzduchu nezasahoval do prostoru umístění lůžek, a aby nedošlo ke kolizi se stávajícími elektro rozvody ve stěnách
- potrubní rozvod chladiva a kondenzátu vedený v interiéru bude obložen SDK s požární odolností EI30/DP1, nebo alternativně izolací třídy reakce na oheň nejvýše B-s1- doloženo atestem

VYPRACOVAL	Ing. Zdeněk Smolka	MĚŘITKO	1:100
KONTROLOVAL	Ing. Jaroslav Zlámal	DATUM	4/2016
INVESTOR	FN Olomouc, I.P.Pavlova 185/6, Olomouc	STUPEŇ	DPS
Dochlazování oddělení 28D v 6.NP - - budova Q2 (dětská klinika, lůžková část) Vzduchotechnika		Č.KOPIE	
		Č.VÝKRESU	D.1.4.1.4
PŮDORYS 6.NP			