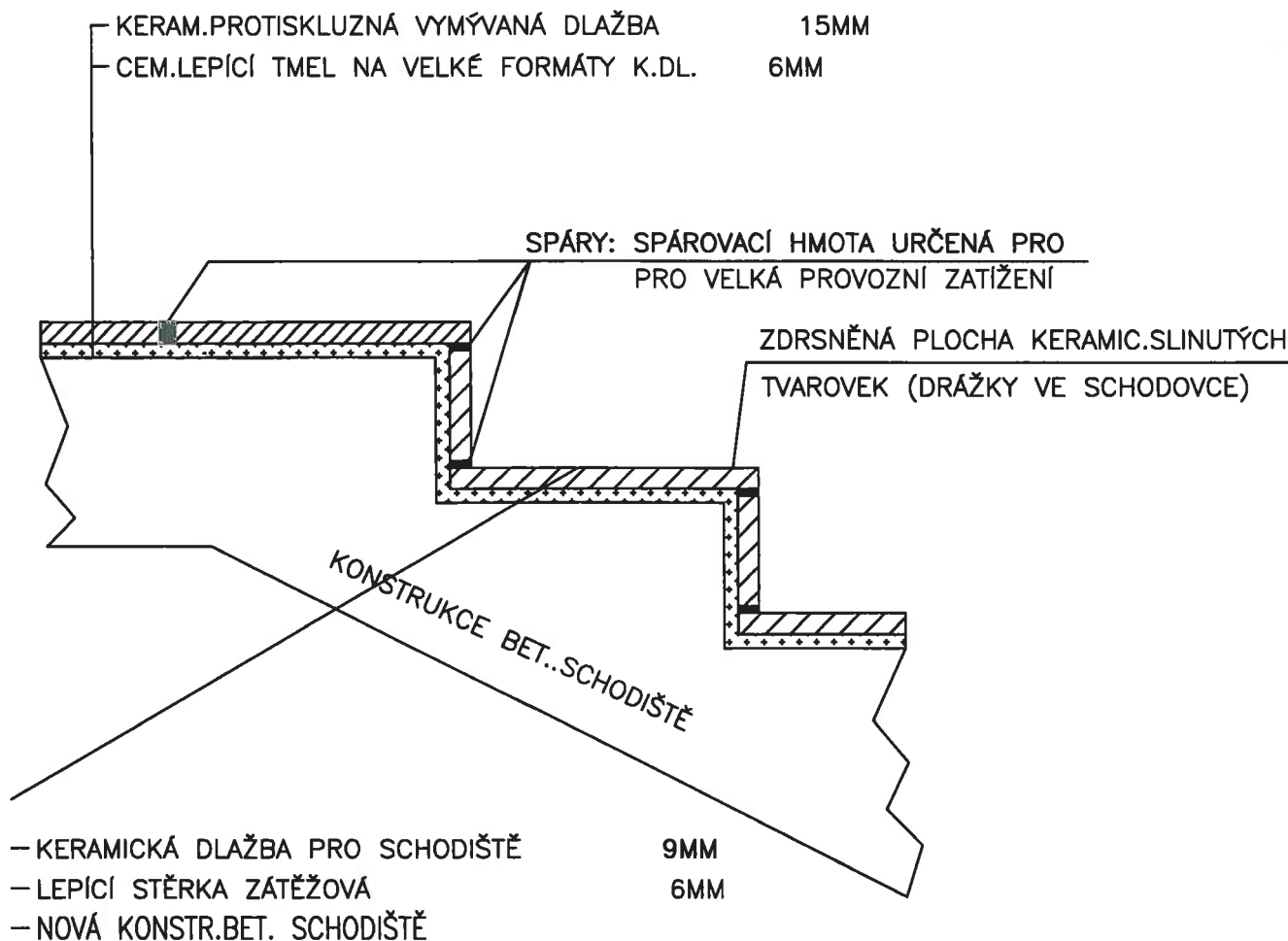


A

KERAMICKÁ DLAŽBA PROTISKLUZNÁ VENKOVNÍ



UPOZORNĚNÍ:

SPÁROVÁNÍ KERAMICKÝCH SCHODOVEK PROVÁDĚT VYSOCE KVALITNÍMI SPÁROVACÍMI HMOTAMI SE ZVÝŠENOU PRUŽNOSTÍ.

POZNÁMKA:

KERAMICKÝ SOKLÍK SCHODIŠTĚ, VYTÁHNOUT MIN.100MM NA SVISLÉ SCHODIŠTOVÉ STĚNY.

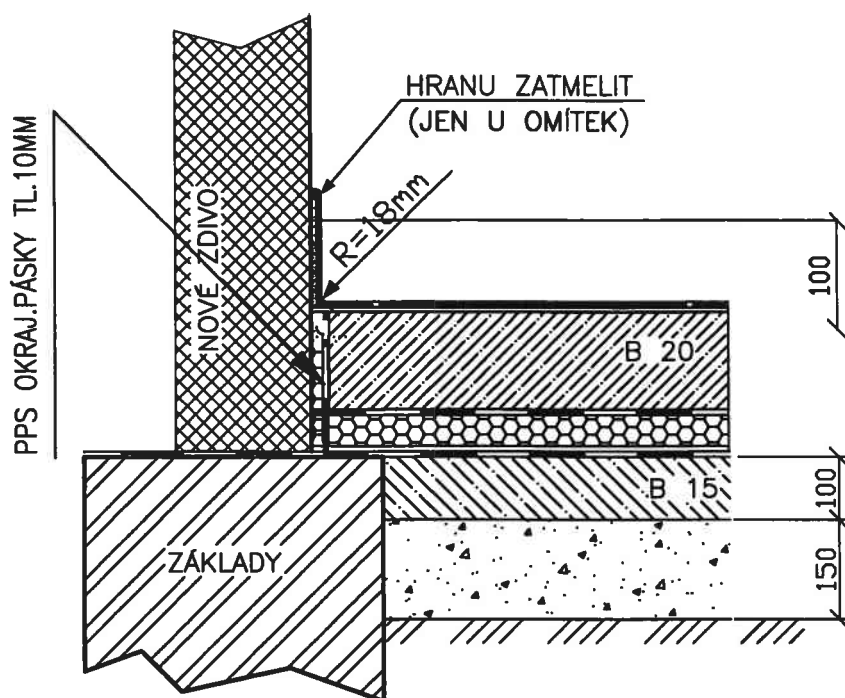
POZOR !!

PRVNÍ A POSLEDNÍ SCHOD VE SCHODIŠTOVÉM RAMENI
-ZAJISTIT Z BEZPEČNOSTNÍCH DŮVODŮ V JINÉ BAREVNÉ ÚPRAVĚ.

POZOR!!
KOEFCIENT TŘENÍ HLADKÉ (NELEŠTĚNÉ) KER.DLAŽBY = 0.6

B

PVC



-PVC- PODLAHOVÁ KRYTINA	2MM	
VYROV.STĚRKA		
-LEPIDLO "NA PVC KRYTINY"	3MM	
-BETON. MAZANINA-B20 +		45MM
S OCEL.SÍŤI Ø5- OKA 100/100	2	
-SEPARACE PE FOLIE		0,2MM
-EXTR.POLYSTYREN (pevn.v tlaku 0,3N/mm)		50MM
-GEOTEXTILIE TATRAREX 300g/m ²		2MM
-FATRAFOL 803		2MM
-GEOTEXTILIE "FILTEK" 500g/m ²		2MM
-PODKLADNÍ BETON MAZANINA		80MM
-HUTNĚNÝ ŠTĚRKOPÍSEK		120MM
-GEOTEXTILIE "GEOFILTEX 63/40"		3MM
-ROSTLÝ TERÉN		

DILATACE:

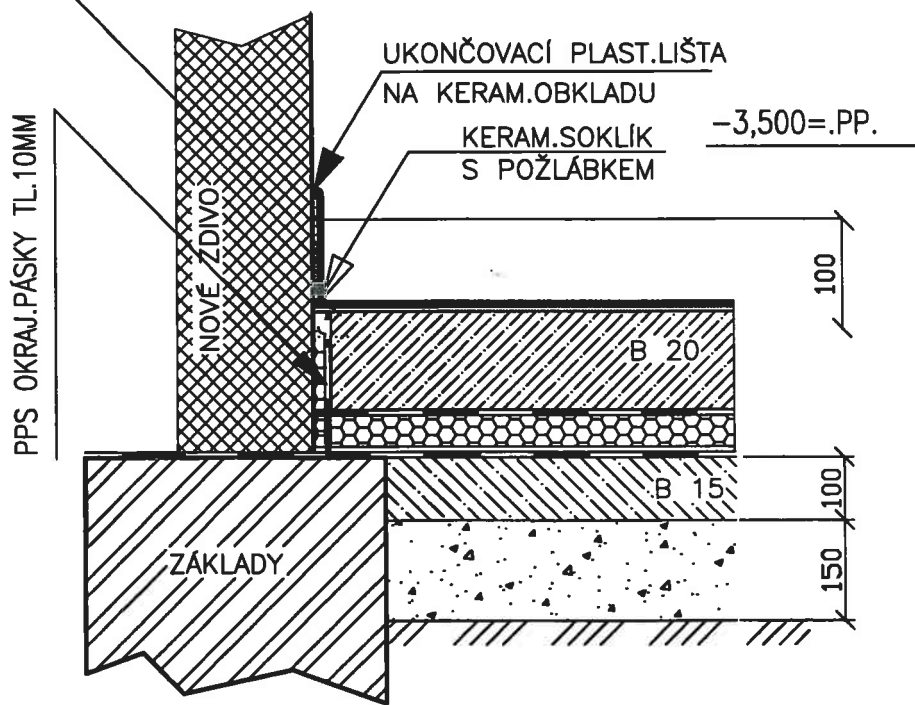
MAX. 3x3M-PROŘEZAT MAZANINU KARBORUND.KOTOUČI A SPÁRU
ZAPLNIT TRVALE PRUŽNÝM TMELEM
PRUŽNÉ SPÁRY A UTĚSNĚNÍ PROSTUPŮ
SE PROVEDE TRVALE PRUŽNÝM POLYURETANOVÝM TMELEM

POZOR!!
STAVEBNÍ CHEMIE BUDE UPŘESNĚNA PO VÝBĚRU DODAVATELE PRO KONKRETNÍ MATERIÁLY.
TECHNOLOGICKÉ POSTUPY PŘI POUŽITÍ STAVEBNÍ CHEMIE KONZULTUJTE S VYBRANOU
DODAVATELSKOU FIRMOU ,KTERÁ ROVNĚŽ ZAJISTI PROŠKOLENÍ STAVEBNÍHO DODAVATELE.

C

KERAMICKÁ DLAŽBA PROTISKLUZNÁ – MOKRÉ PROSTŘEDÍ

VODOTĚS. STĚRKA VYTÁHNOUT NA
SVISLÉ STĚNY DO $v=100\text{MM}$
(U SPRCH. KOUTŮ DO $v=1800\text{MM}$)



– PROTISKL. KERAM. DLAŽBA (TVR. 7)	9MM
(MATNÁ – SLINUTÁ V CELÉM STŘEPU)	
– LEPÍCÍ STĚRKA S VELKOU PŘILNAVOSTÍ	6MM
– VODOTĚSNÁ STĚRKA + SKLEN. TKANINA	3MM
– BETON. MAZANINA – B20 +	32MM
S OCEL. SÍŤI Ø5 – OKA 100/100	2
– SEPARACE PE FOLIE	0,2MM
– EXTR. POLYSTYREN (pevn. v tlaku 0,3N/mm)	50MM
– GEOTEXTILIE TATRAREX 300g/ř	2MM
– FATRAFOL 803	2MM
– GEOTEXTILIE "FILTEK" 500g/m ²	2MM
– PODKLADNÍ BETON MAZANINA	80MM
– HUTNĚNÝ ŠTĚRKOPÍSEK	120MM
– GEOTEXTILIE "GEOFILTEX 63/40"	3MM
– ROSTLÝ TERÉN	

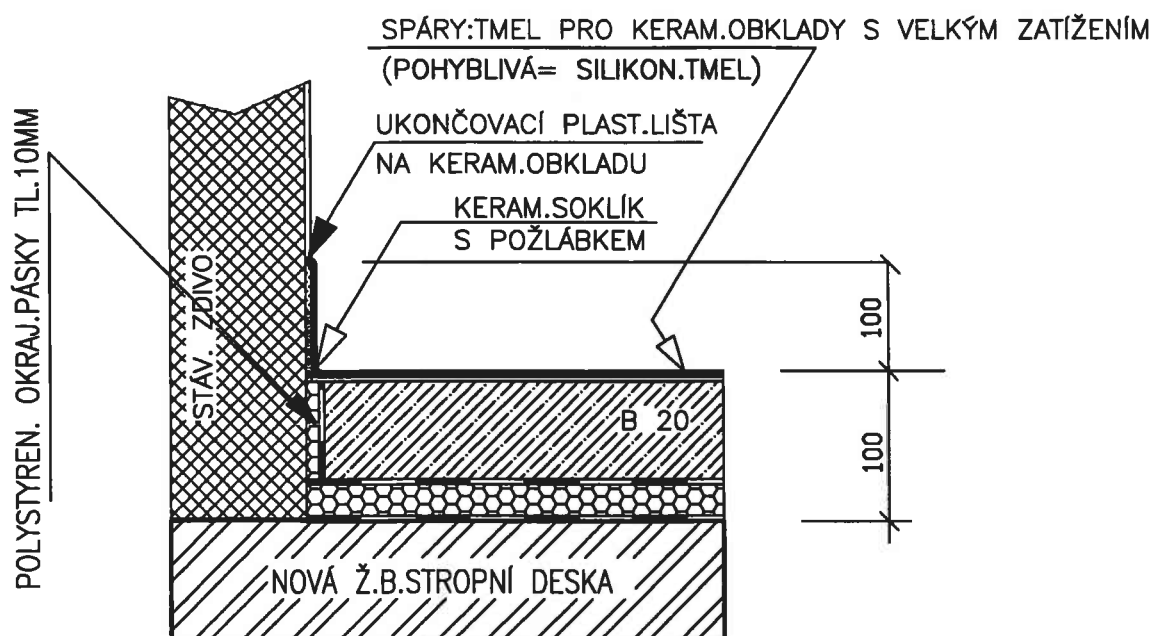
DILATACE:

MAX. 3x3M – PROŘEZAT MAZANINU KARBORUND. KOTOUČI A SPÁRU
ZAPLNIT TRVALE PRUŽNÝM TMELEM
PRUŽNÉ SPÁRY A UTĚSNĚNÍ PROSTUPŮ
SE PROVEDE TRVALE PRUŽNÝM POLYURETANOVÝM TMELEM

POZDR!!
STAVEBNÍ CHEMIE BUDE UPŘESNĚNA PO VÝBĚRU DODAVATELE PRO KONKRÉTNÍ MATERIÁLY.
TECHNOLOGICKÉ POSTUPY PŘI POUŽITÍ STAVEBNÍ CHEMIE KONZULTUJTE S VYBRANOU
DODAVATELSKOU FIRMOU, KTERÁ ROVNĚŽ ZAJISTÍ PROŠKOLENÍ STAVEBNÍHO DODAVATELE.

D

KERAMICKÁ DLAŽBA PROTISKLUZNÁ - SUCHÉ PROSTŘEDÍ



NAVRHOVANÉ KONSTRUKCE :

- PROTISKL. KERAM. DLAŽBA (TVR.7) 9MM
- LEPÍČÍ STĚRKA 6MM

STÁVAJÍCÍ PVC ODTRANIT
PŘEBROUSIT A OČISTIT PODKLAD

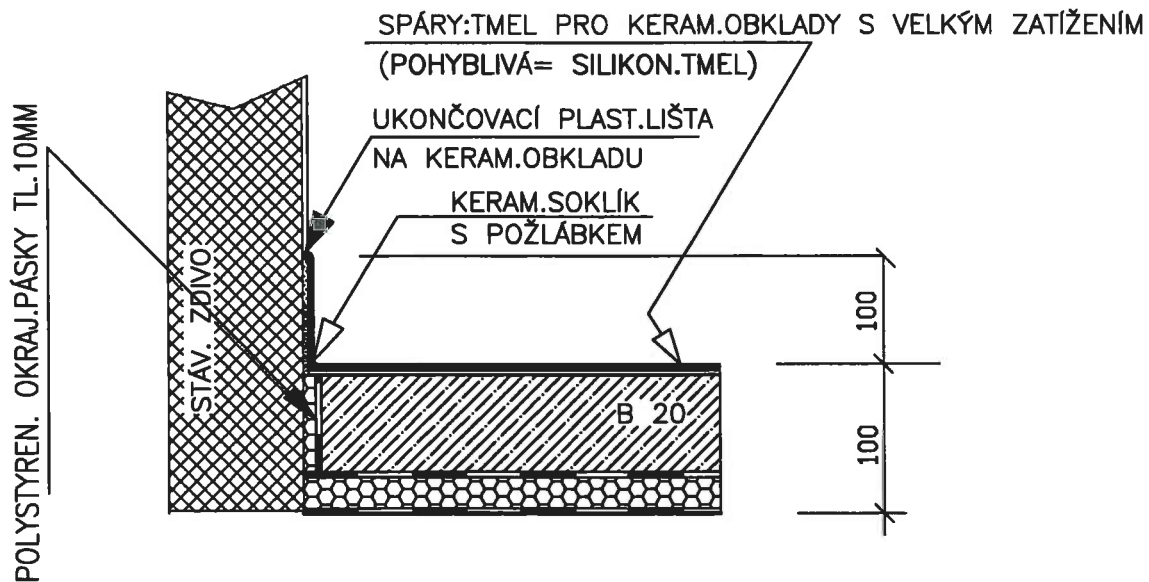
POZOR!!!
ROHY PODLAHA-STĚNA , VYZTUŽIT PRUŽNÝMI PRYŽOVÝMI PÁSKY

E

KERAMICKÁ DLAŽBA PROTISKLUZNÁ -MOKRÉ PROSTŘEDÍ

E1

KERAMICKÁ DLAŽBA PROTISKLUZNÁ RELIÉFNÍ

NAVRHOVANÉ KONSTRUKCE :

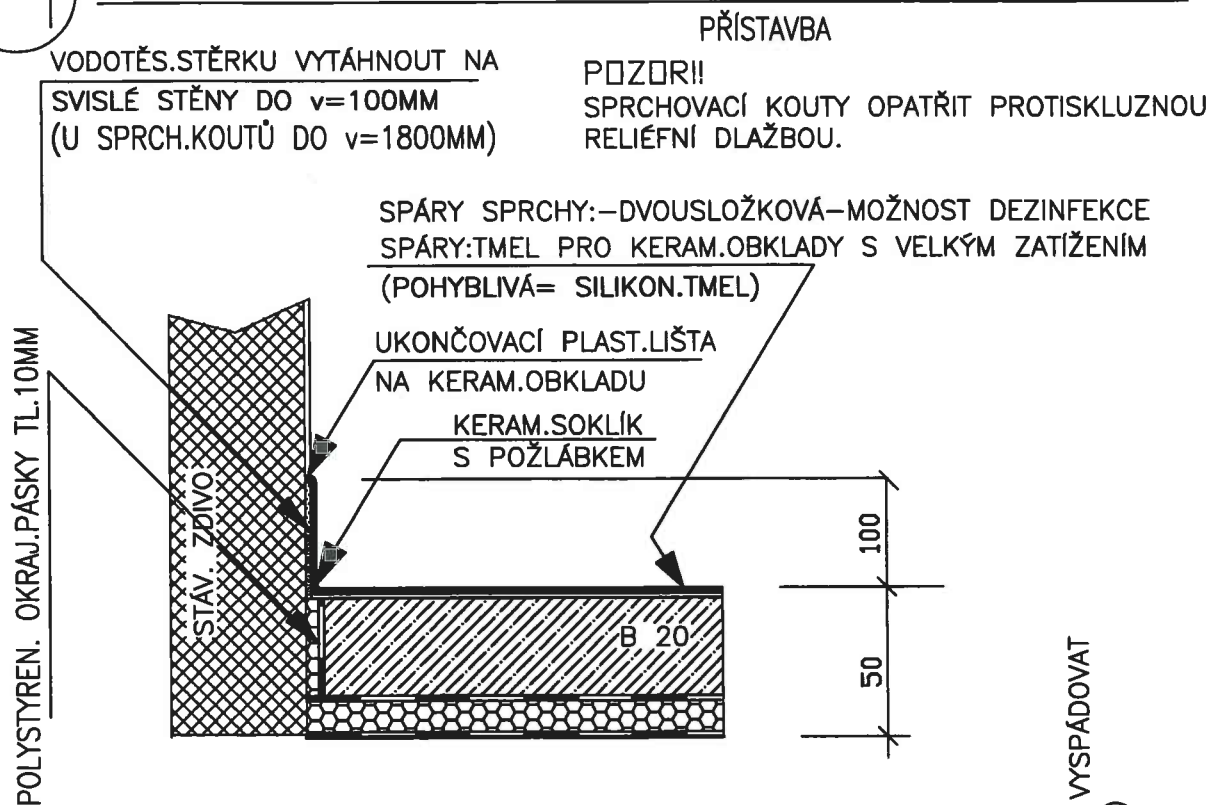
- PROTISKL.KERAM.DLAŽBA(TVR.7) 9MM
- (MATNÁ-SLINUTÁ V CELÉM STŘEPU)
- LEPÍČÍ STĚRKA S VELKOU PŘILNAVOSTÍ 6MM
- VODOTĚSNÁ STĚRKA + SKLEN.TKANINA 3MM
- STÁVAJÍCÍ PVC ODTRANIT
- PŘEBROUSIT A OČISTIT PODKLAD

POZOR!!!

ROHY PODLAHA-STĚNA ,VYZTUŽIT PRUŽNÝMI PRYŽOVÝMI PÁSKY

F KERAMICKÁ DLAŽBA PROTISKLUZNÁ -MOKRÉ PROSTŘEDÍ

F1 KERAMICKÁ DLAŽBA PROTISKLUZNÁ RELIÉFNÍ



NAVRHOVANÉ KONSTRUKCE :

-PROTISKL. KERAM. DLAŽBA (TVR. 7)	9MM	
(MATNÁ-SLINUTÁ V CELÉM STŘEPU)		
-LEPÍCÍ STĚRKA S VELKOU PŘILNAVOSTÍ	6MM	
-VODOTĚSNÁ STĚRKA + SKLEN. TKANINA	3MM	
-BETON. MAZANINA-B20+	30MM	
+OCEL. SÍŤ $\varnothing 5/100 \times \varnothing 5/100$		
-SEPARACE PE FOLIE	0,2MM	
-ETHAFOAM	5MM	
-PAROZÁBRANA PE FOLIE	0.2MM	
-NOVÁ Ž.B. STROPNÍ DESKA	200MM	

INDEX VZDUCHOVÉ
NEPRŮZVUČNOSTI = 56dB

POZNÁMKA:
PODLAHY S PODLAHOVÝMI VPUSTĚMI VYSPADOVAT
K TĚMTO VPUSTĚM (SPÁD 0,5 - 2%)

POZOR!!
KOEFCIENT TŘENÍ HLADKÉ (NELEŠTĚNÉ) KER. DLAŽBY = 0.6

POZOR!!!

ROHY PODLAHA-STĚNA, VYZTUŽIT PRUŽNÝMI PRYŽOVÝMI PÁSKY
V OBLASTI MÍSTNOSTÍ SE ZVÝŠENÝMI HYGIENIC. POŽADAVKY, BUDE SPÁROVÁNÍ KERAM. OBKLADŮ
A DLAŽEB PROVEDENO DEZINFIKOVATELNÝMI HMOTAMI
DILATACE:

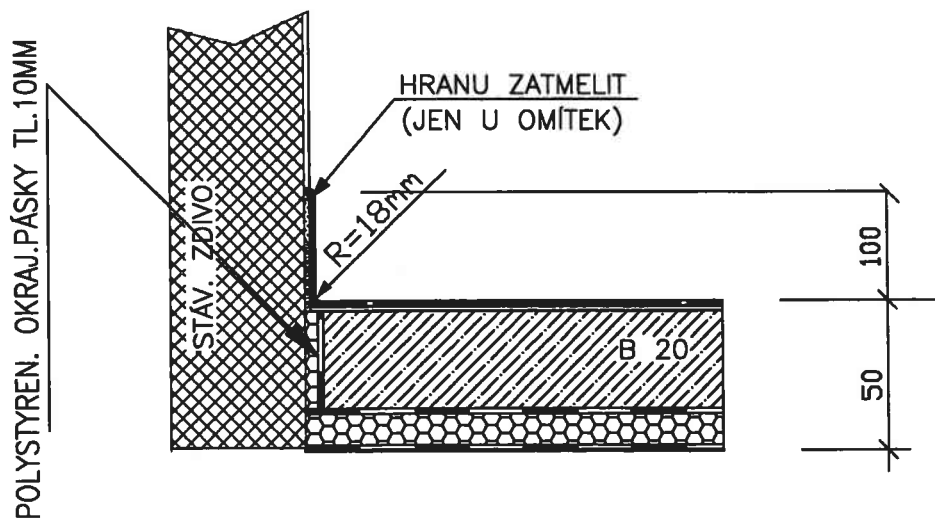
MAX. 3x3M - PROŘEZAT MAZANINU KARBORUND. KOTOUČI A SPÁRU
ZAPLNIT TRVALE PRUŽNÝM TMELEM

PRUŽNÉ SPÁRY A UTĚSNĚNÍ PROSTUPŮ

SE PROVEDE TRVALE PRUŽNÝM SILIKONOVÝM TMELEM.

ⓐ PVC

PŘÍSTAVBA



NAVRHOVANÉ KONSTRUKCE :

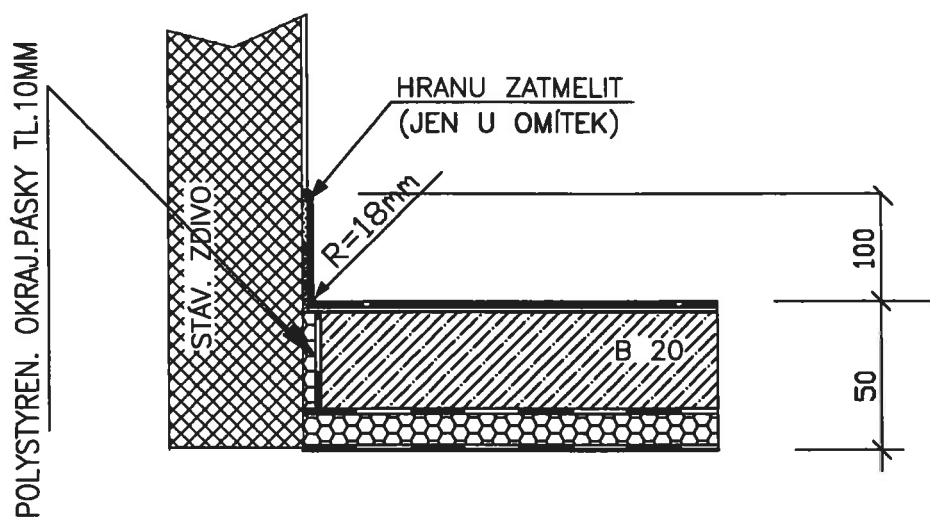
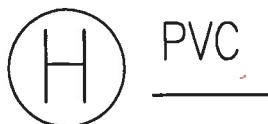
-PVC- PODLAHOVÁ KRYTINA	2MM	INDEX VZDUCHOVÉ NEPRŮZVUČNOSTI=56dB
VYROV.STĚRKA		
-LEPIDLO "NA PVC KRYTINY"	3MM	
-BETON. MAZANINA-B20+	40MM	
+OCEL. SÍŤ Ø5/100 x Ø5/100		
-SEPARACE PE FOLIE	0,2MM	
-ETHAFOAM	5MM	
-PAROZÁBRANA PE FOLIE	0.2MM	
-NOVÁ Ž.B.STROPNÍ DESKA	200MM	

DILATACE:

MAX. 3x3M-PROŘEZAT MAZANINU KARBORUND.KOTOUČI A SPÁRU
ZAPLNIT TRVALE PRUŽNÝM TMELEM

PRUŽNÉ SPÁRY A UTĚSNĚNÍ PROSTUPŮ

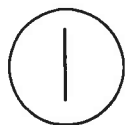
SE PROVEDE TRVALE PRUŽNÝM SILIKONOVÝM TMELEM.



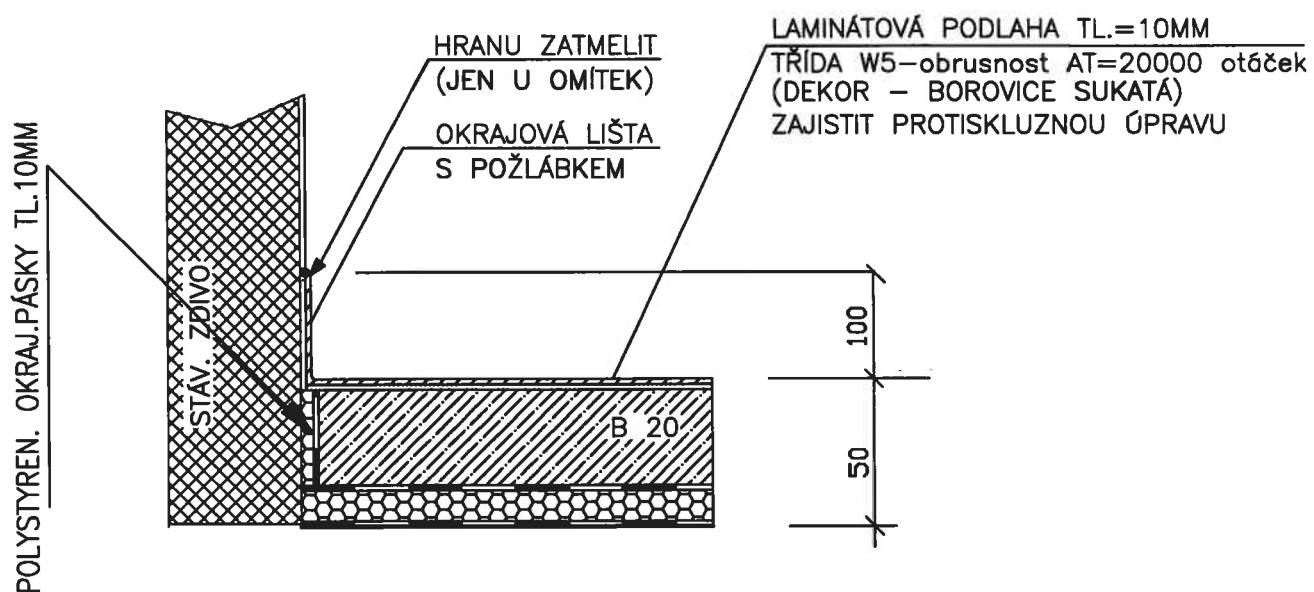
NAVRHOVANÉ KONSTRUKCE :

- PVC- PODLAHOVÁ KRYTINA 2MM
- VYROV.STĚRKA
- LEPIDLO "NA PVC KRYTINY" 3MM

STÁVAJÍCÍ PVC ODTRANIT
PŘEBROUSIT A OČISTIT PODKLAD



LAMINÁTOVÁ PODLAHA



NAVRHOVANÉ KONSTRUKCE :

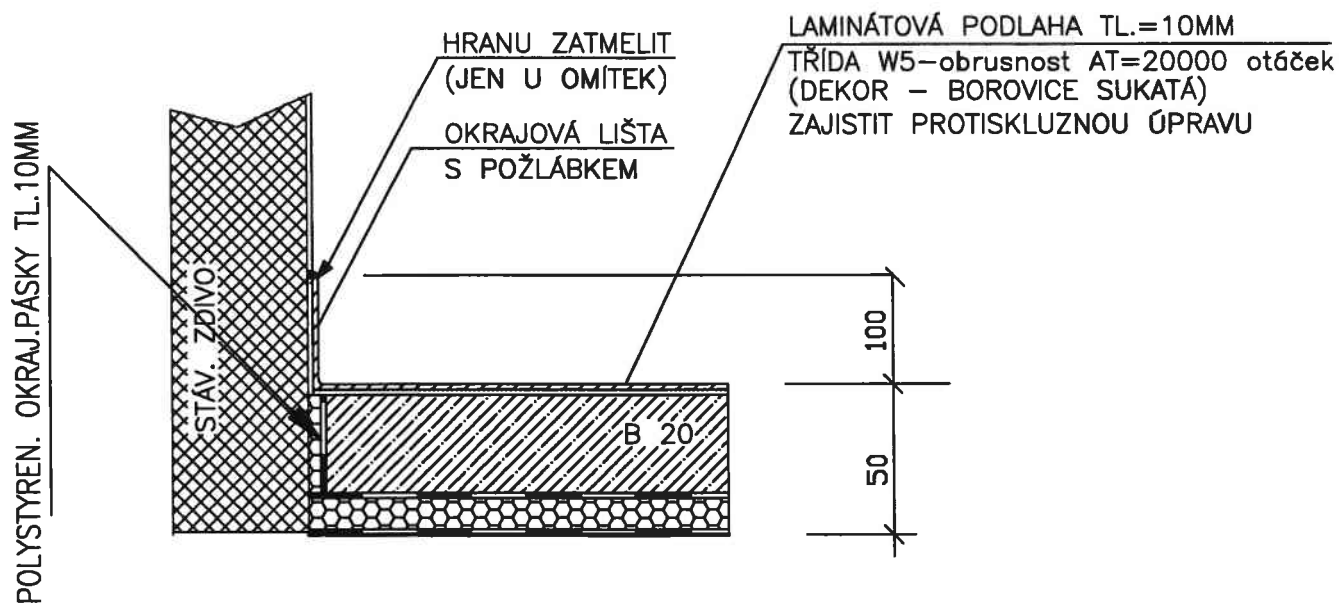
- LAMINÁT. PODLAHA (TR. W5) 10MM
- ETHAFOAM 5MM

STÁVAJÍCÍ PVC ODTRANIT
PŘEBROUSIT A OČISTIT PODKLAD



LAMINÁTOVÁ PODLAHA

PŘÍSTAVBA

NAVRHOVANÉ KONSTRUKCE :

-LAMINÁT.PODLAHA (TŘ.W5)
-ETHAFOAM

10MM

5MM

-BETON. MAZANINA-B20+
+OCEL. SÍŤ $\emptyset 5/100 \times \emptyset 5/100$

40MM

-SEPARACE PE FOLIE

0,2MM

-ETHAFOAM

5MM

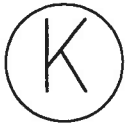
-PAROZÁBRANA PE FOLIE

0.2MM

-NOVÁ Ž.B.STROPNÍ DESKA

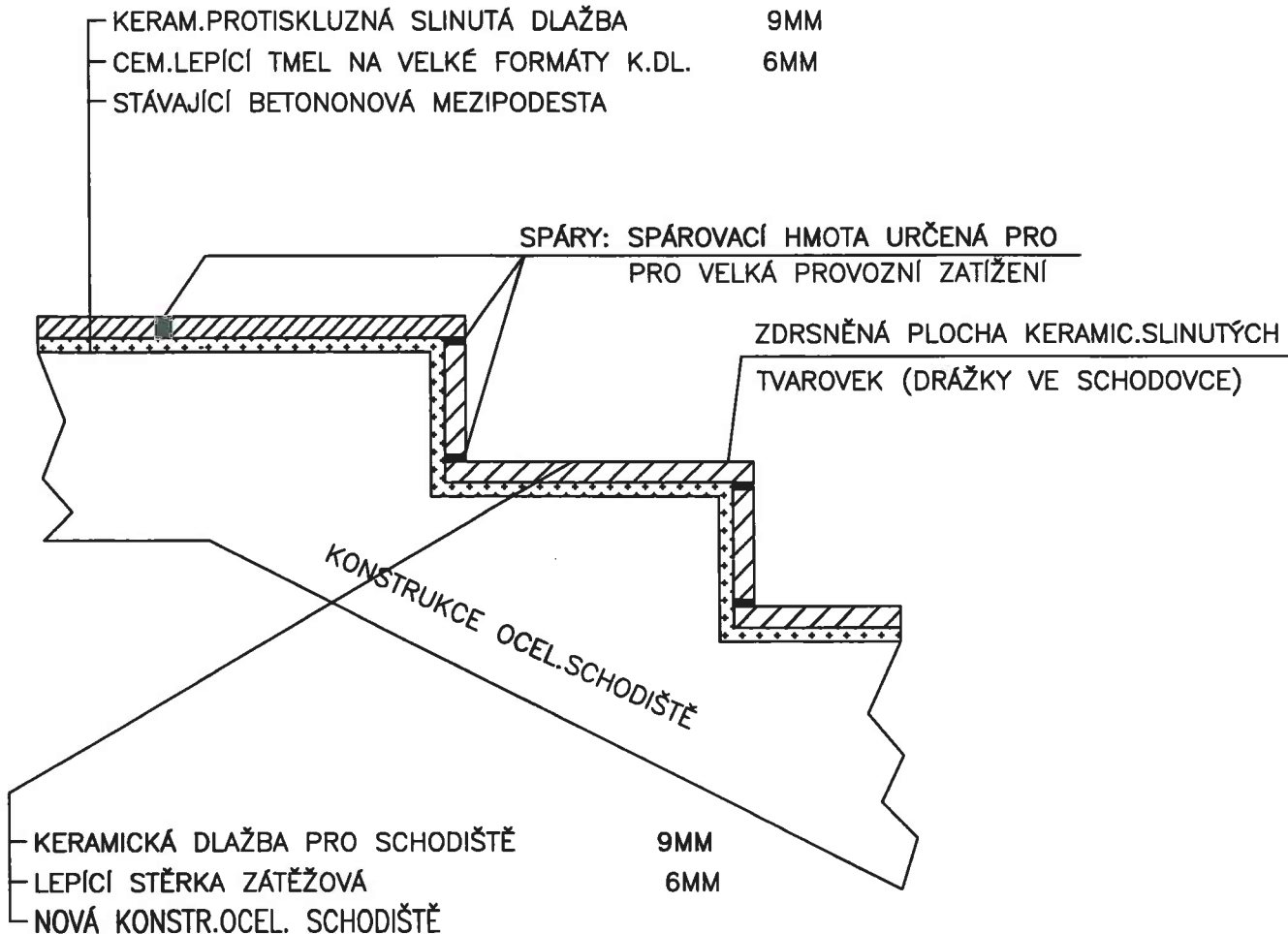
200MM

INDEX VZDUCHOVÉ
NEPRŮZVUČNOSTI=56dB



KERAMICKÁ DLAŽBA PROTISKLUZNÁ –SLINUTÉ PROTISKL.TVAROVKY

UMÍSTĚNÍ: VNITŘNÍ BETONOVÉ SCHODIŠTĚ V KRUHOVÉ HALE – 1.PP až 5.NP



UPOZORNĚNÍ:

SPÁROVÁNÍ KERAMICKÝCH SCHODOVEK PROVÁDĚT VYSOCE KVALITNÍMI SPÁROVACÍMI HMOTAMI SE ZVÝŠENOU PRUŽNOSTÍ.

POZNÁMKA:

KERAMICKÝ SOKLÍK SCHODIŠTĚ, VYTÁHNOUT MIN.100MM NA SVISLÉ SCHODIŠŤOVÉ STĚNY.

POZOR !!

PRVNÍ A POSLEDNÍ SCHOD VE SCHODIŠŤOVÉM RAMENI –ZAJISTIT Z BEZPEČNOSTNÍCH DŮVODŮ V JINÉ BAREVNÉ ÚPRAVĚ.

UPOZORNĚNÍ:

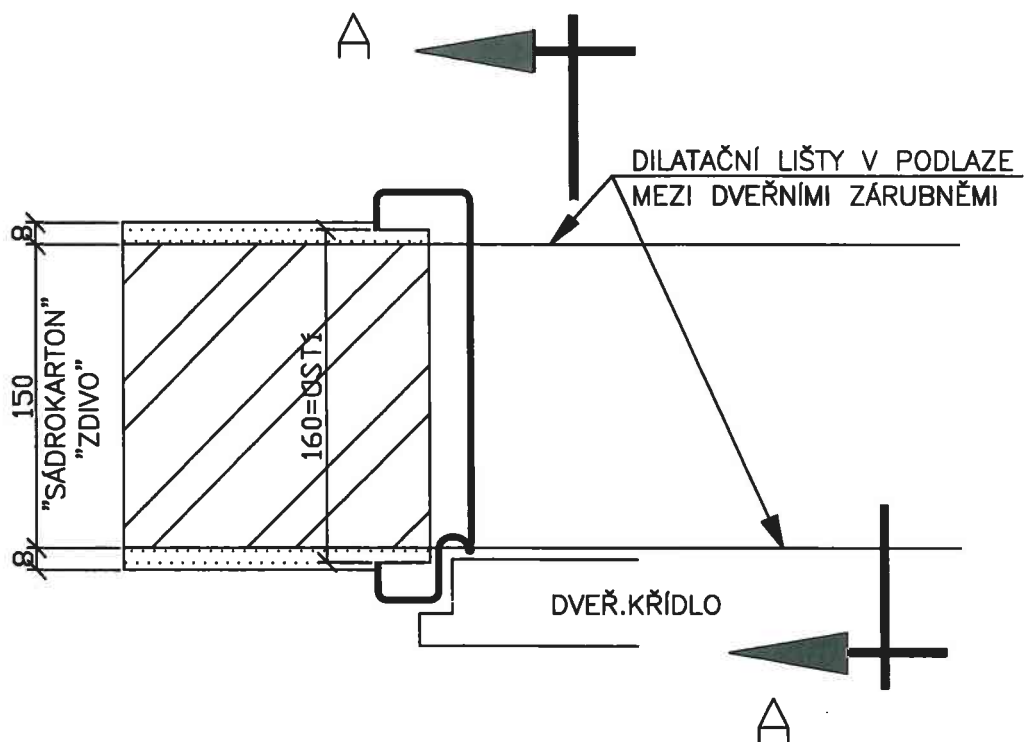
POVRCHOVOU ÚPRAVU MEZIPODESTY A SCHODIŠŤOVÝCH STUPŇŮ ZAJISTIT SLINUTOU ZÁTĚŽOVOU PROTISKLUZNOU DLAŽBOU – SOKLÍKY VYTÁHNOUT MIN.100MM NA SVISLÉ STĚNY.

POZOR!!

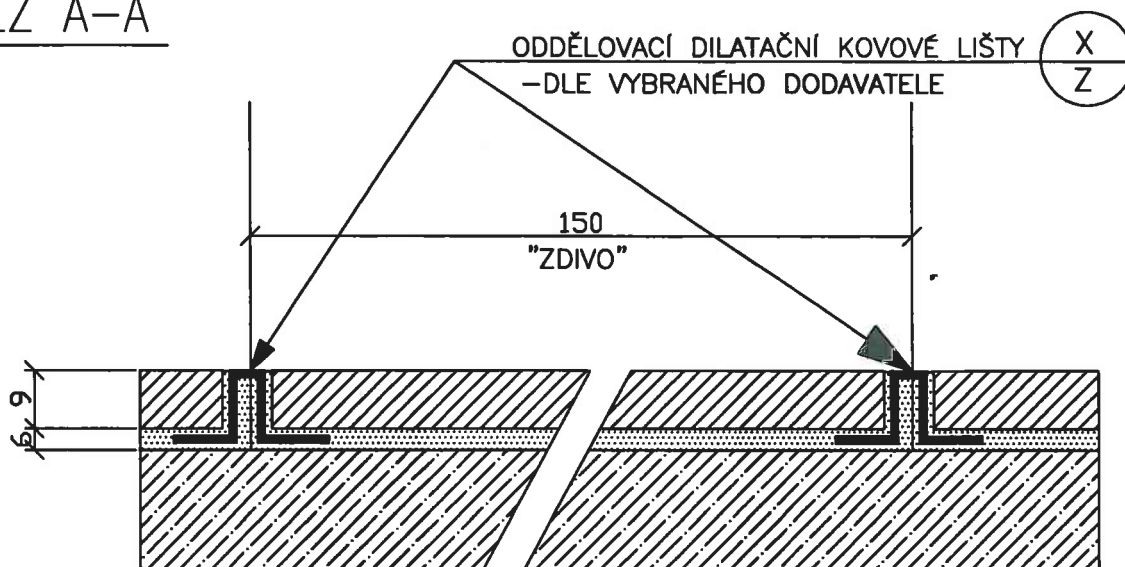
KERAMICKOU DLAŽBU PROVĚST Z KERAMIC. PROGRAMU OBKLÁDÁNÍ SCHODIŠŤ.

POZOR!!
 KOEFICIENT TŘENÍ HLADKÉ (NELEŠTĚNÉ) KER.DLAŽBY = 0.6

ÚPRAVA VE DVEŘNÍCH ZÁRUBNÍCH



ŘEZ A-A



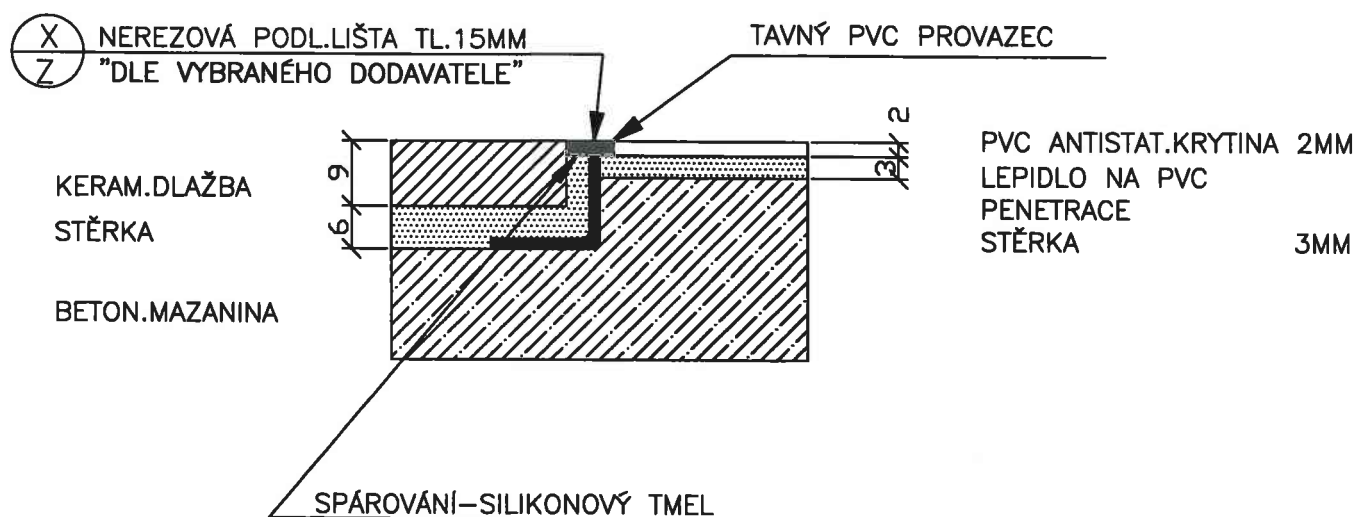
POZOR!!

STAVEBNÍ CHEMIE JE UVEDENA V TÉTO PROJEKTOVÉ DOKUMENTACI POUZE INFORMATIVNĚ. BUDE UPŘESNĚNA NA ZÁKLADĚ VÝBĚROVÉHO ŘÍZENÍ.

POZOR:

MEZI DVEŘNÍ ZÁRUBNĚ DÁVAT VŽDY DVĚ ODDĚLOVACÍ KOVOVÉ (NEREZOVÉ) DILATAČNÍ LIŠTY.

PŘECHOD DLAŽBY NA PVC



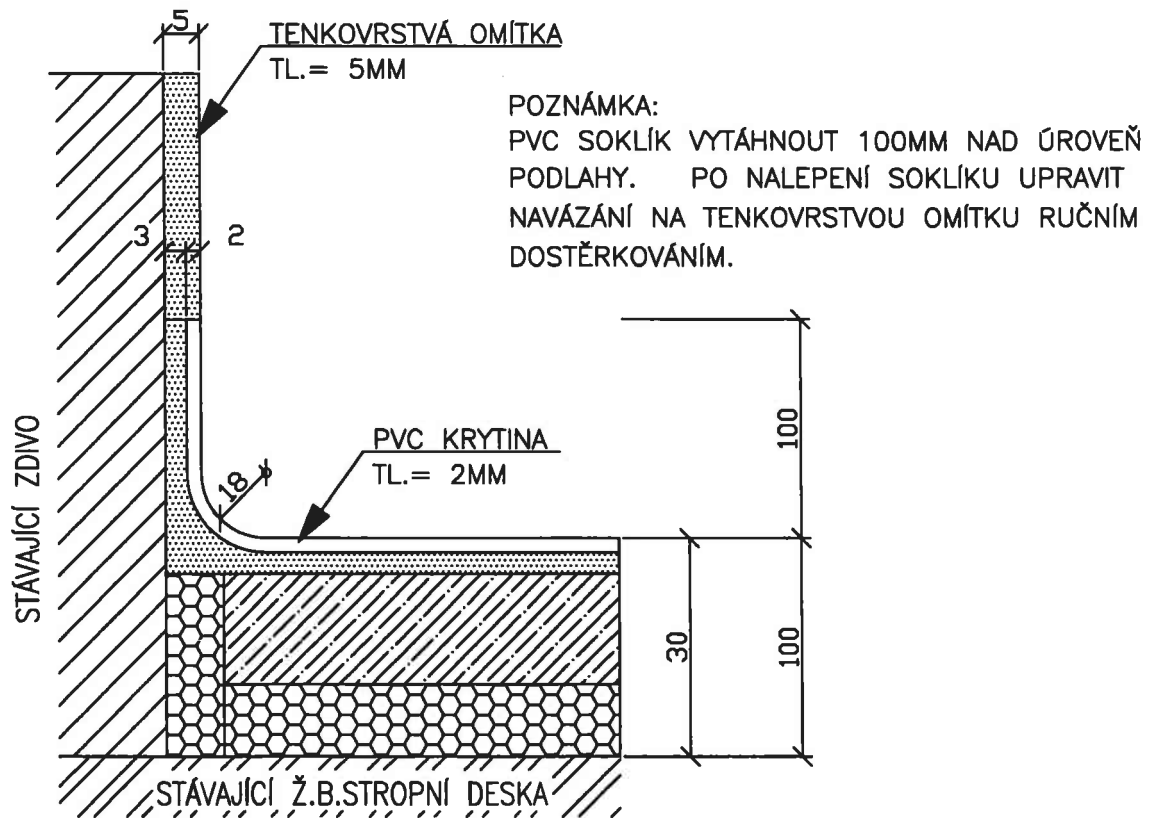
POZOR!!

STAVEBNÍ CHEMIE JE UVEDENA V TÉTO PROJEKTOVÉ DOKUMENTACI POUZE INFORMATIVNĚ. BUDE UPŘESNĚNA NA ZÁKLADĚ VÝBĚROVÉHO ŘÍZENÍ.

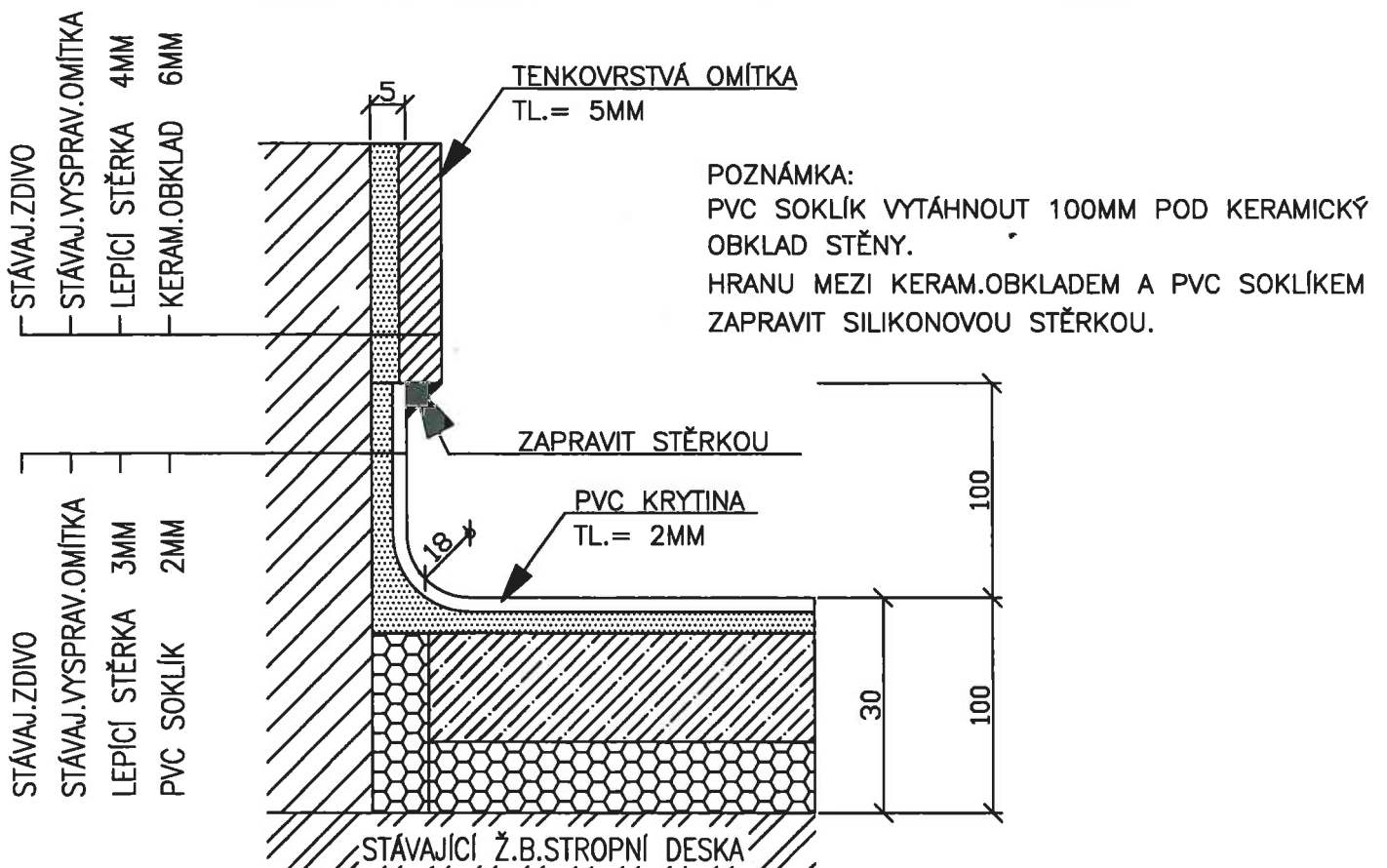
POZOR:

MEZI DVEŘNÍ ZÁRUBNĚ DÁVAT VŽDY DVĚ KOVOVÉ ODDĚLOVACÍ (NEREZOVÉ) DILATAČNÍ LIŠTY.

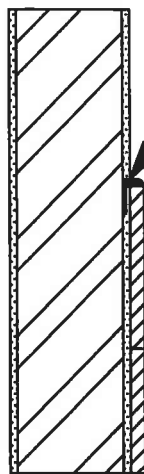
PVC SOKLÍK – stěna s omítkou



PVC SOKLÍK – keramický obklad stěny



a

BĚŽNÉ KER.OBKLADY STĚNVNĚJŠÍ ROHY KERAMICKÝCH
OBKLADŮ OPATŘIT ROHOVÝMI
OCHRANÝMI PVC HRANAMIUKONČOVACÍ PLAST.LIŠTA
NA KERAM.OBKLADUBAREVNÉ SPÁROVÁNÍ BĚŽNÉ ,NEBO ODOLNÉ DESINFEKČNÍM
PROSTŘEDKŮM – VYTIPOVAT DLE POŽADAVKŮ HYGIENY

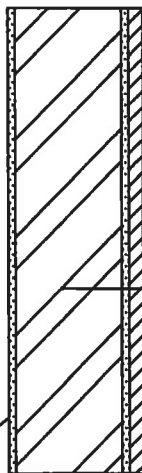
- KERAM.OBKLAD 6MM
- LEPÍCÍ STĚRKA NA KERAMIKU 4MM
- PENETRACE
- OMÍTKA (U SÁDROKARTONOVÝCH PŘÍČEK JEN PŘEBROUSIT)
- ZDIVO (NEBO SÁDROKARTONOVÉ PŘÍČKY)

POZNÁMKA:

TATO ÚPRAVA PLATÍ PRO BĚŽNÉ KER.OBKLADY. NESMÍ SE PROVÁDĚT
VE VLHKÉM PROSTŘEDÍ S PŘÍMÝM PŮSOBENÍM VODY.
PRUŽNÉ DILATAČNÍ SPÁRY – SILIKON.TMEL – 3x3M.

POZOR!!
V HYGIEN.ČISTÝCH PRO-
STŘEDÍCH STAVEBNÍCH OBJEKTŮ
ZAJISTIT SPÁROVÁNÍ DLAŽEB A
OBKLADŮ SPÁROVACÍMI HMOTAMI
ODOLNÝMI DESINFEKČ.PROSTŘEDKŮ.

b

KER.OBKLAD–VLHKÉ PROSTŘEDÍVNĚJŠÍ ROHY KERAMICKÝCH
OBKLADŮ OPATŘIT ROHOVÝMI
OCHRANÝMI PVC HRANAMIBAREVNÉ SPÁROVÁNÍ BĚŽNÉ ,NEBO ODOLNÉ DESINFEKČNÍM
PROSTŘEDKŮM – VYTIPOVAT DLE POŽADAVKŮ HYGIENY

- KERAM.OBKLAD 6MM
- LEPÍCÍ STĚRKA NA KERAMIKU 4MM
- VODOTĚSNÁ IZOLAČNÍ STĚRKA 2MM
- PENETRACE
- OMÍTKA (U SÁDROKARTONOVÝCH PŘÍČEK JEN PŘEBROUSIT)
- ZDIVO

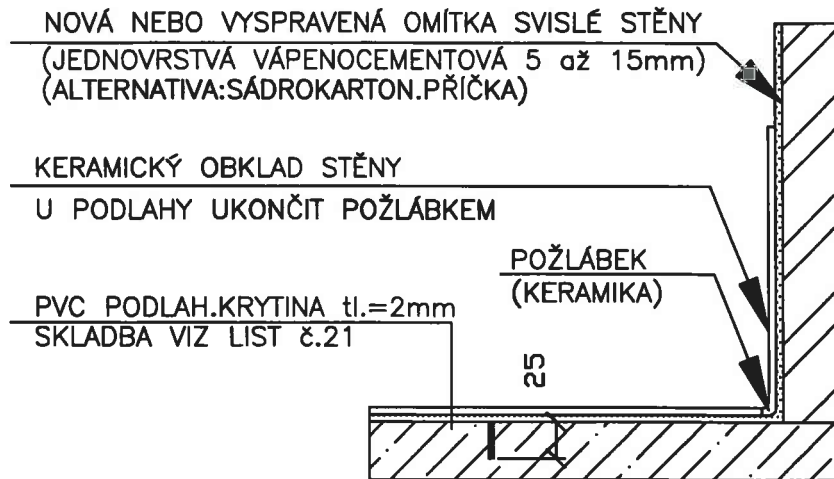
POZNÁMKA:

TATO ÚPRAVA PLATÍ PRO VLHKÁ PROSTŘEDÍ
DILATAČNÍ SPÁRY – SILIKON.TMEL – 3x3M.

NOVÁ NEBO VYSRAVENÁ OMÍTKA SVISLÉ STĚNY
(JEDNOVRSTVÁ VÁPENOCEMENTOVÁ 5 až 15mm)

VODOTĚSNOU IZOLAČNÍ STĚRKU , VYTÁHNOUT
MIN.300MM NAD ÚROVEŇ PODLAHY
(U SPRCH MIN.1800MM NAD ÚROVEŇ PODLAHY)
SÁDROKARTON POUŽÍT VODOVZDORNÝ!!!

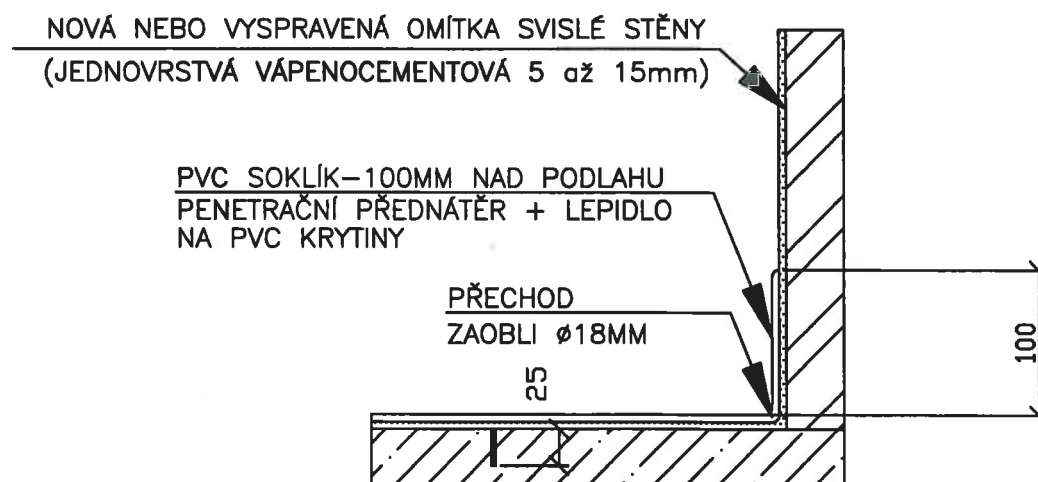
PVC SOKL + STĚNA S KERAMIKOU



POZNÁMKA:

U PODLAH S VELKÝMI PLOCHAMI DOPORUČUJEME DO PROVEDENÉ MAZANINY VYŘEZAT SPÁRU VYPLNĚNOU TRVALE PRUŽNÝM TMELEM(3x3m)

PVC SOKL + STĚNA S OMÍTKOU

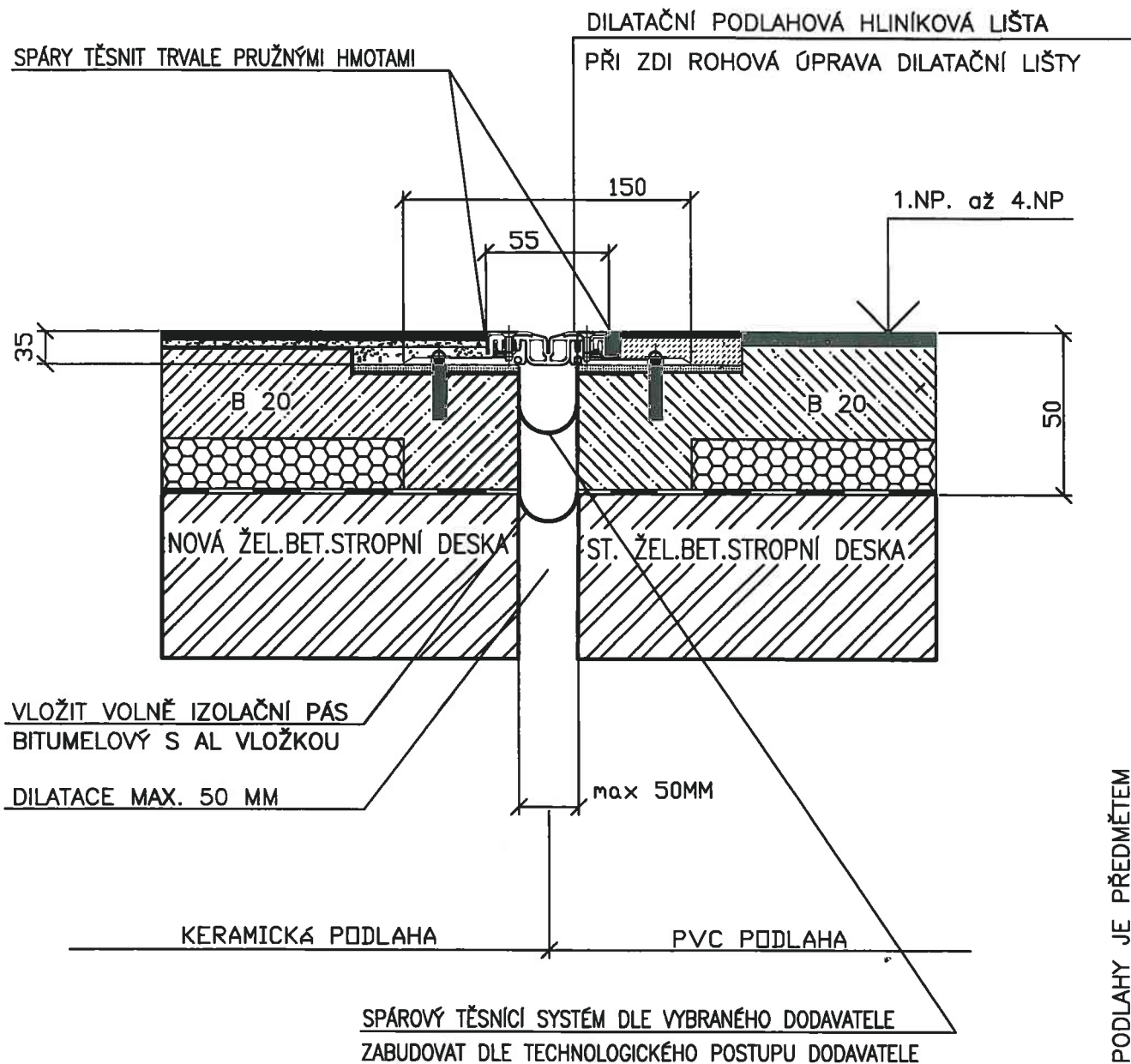


POZNÁMKA:

U PODLAH S VELKÝMI PLOCHAMI DOPORUČUJEME DO PROVEDENÉ MAZANINY VYŘEZAT SPÁRU VYPLNĚNOU TRVALE PRUŽNÝM TMELEM(3x3m)

KERAMIC.PODLAHA , PVC PODLAHA

PODLAHY V 1.P.P. - DILATAČNÍ SPÁRA V PODLAZE (KERAMIKA ,PVC)



POZOR !!

V RÁMCI DODAVATELSKÉ DOKUMENTACE ,VYTIPUJE PROVÁDĚCÍ FIRMA ZA SPOLUPRÁCE DODAVATELE DILATAČ.PROFILŮ ,PŘÍMO NA STAVBĚ DRUH A VÝŠKU DILATAČNÍ LIŠTY (PODLAHOVÁ ,PODLAHOVÁ ROHOVÁ ,STĚNOVÁ) A UPRAVÍ STAVEBNÍ KONSTRUKCI PRO JEJÍ OSAZENÍ.

DILATACE:

OSAZENÍ DILATAČNÍ LIŠTY KONZULTUJTE S VYBRANÝM DODAVATELEM, NEBO JEJ POVĚŘTE PROVÁDĚNÍM MONTÁŽE.

DILATAČNÍ PODLAHOVÁ LIŠTA S HLINÍKOVÝM NOSNÝM PROFILEM
KRYT HRAN Z NEREZAVĚJÍCÍ OCELI
PRO DILATAČ.SPÁRY š= 50MM

POZOR!!

APLIKACE KERAMICKÉ A PVC PODLAHY JE PŘEDMĚTEM
DODÁVKY VYBRANÉ PROVÁDĚCÍ FIRMY.