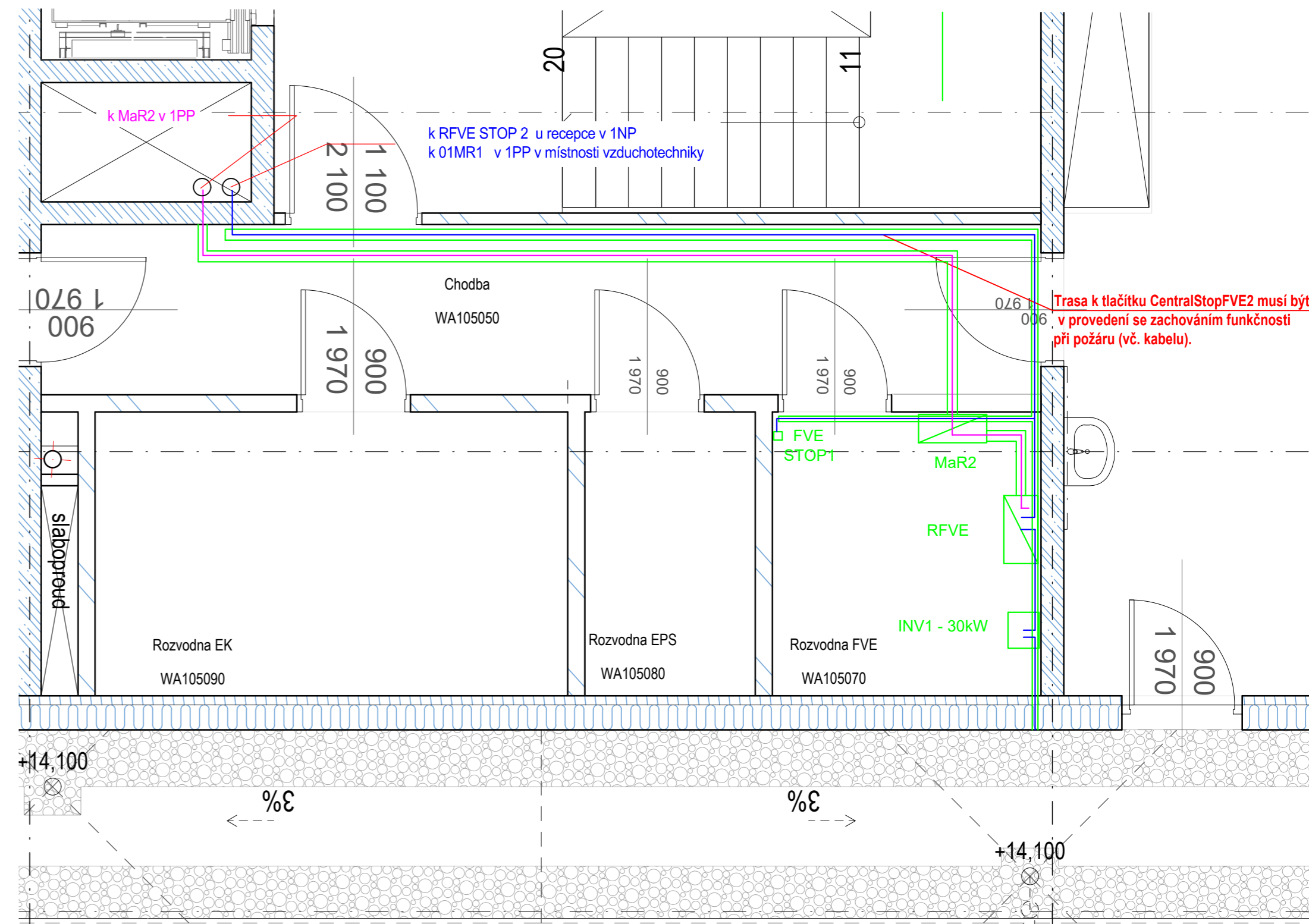


SP Tabulka místnosti 5.NP

ID prvku	Název místnosti	Plocha (m ²)	Nášlapná vrstva	Povrchová úprava zdí	Povrchová úprava stropů
WA105020	Chodba	13,0	Broušený beton s recyklátem	<Nedefinováno>	<Nedefinováno>
WA105030	Výtah	3,1	PVC homogenní probarvené	<Nedefinováno>	<Nedefinováno>
WA105040	Výtah	3,1	PVC homogenní probarvené	<Nedefinováno>	<Nedefinováno>
WA105050	Chodba	13,2	Broušený beton s recyklátem	<Nedefinováno>	<Nedefinováno>
WA105060	VZT	90,7	Keramická dlažba 300 x 300	Malba bílá; Omyvatelný nátěr (1 500)	SDK podhled
WA105070	Rozvodna FVE	5,9	Keramická dlažba 300 x 300	Malba bílá; Omyvatelný nátěr (1 500)	SDK podhled
WA105080	Rozvodna EPS	3,7	Keramická dlažba 300 x 300	Malba bílá; Omyvatelný nátěr (1 500)	SDK podhled
WA105090	Rozvodna EK	10,4	Keramická dlažba 300 x 300	Malba bílá; Omyvatelný nátěr (1 500)	SDK podhled
WA105100	Topení / Chlazení	38,5	Keramická dlažba 300 x 300	Malba bílá; Omyvatelný nátěr (1 500)	SDK podhled
WA1053010	Schodiště	22,3	<Nedefinováno>	<Nedefinováno>	<Nedefinováno>
		204,1 m²			



- LEGENDA**
- Kabelový žlab 50x35mm², plný s víkem
 - Komunikační žlab 50x35mm², plný s víkem
 - Rozvaděč fotovoltaiky RFVE
 - MaR2 - Rozvaděč pro komunikaci, monitoring a řízení FVE
 - Střídač fotovoltaiky 30kW například Solar Edge SE30K nebo jiný s obdobnými parametry.
 - Tlačítko s aretací na vypnutí fotovoltaiky



±0,000 = 226,65 m.n.m

**Demolice a novostavba budovy
WA v areálu FNOL**

k.ú. Nová Ulice, p.č. 248
Klient
Fakultní nemocnice Olomouc
Zdravotníku 248/7, Olomouc 779 00, IČ: 00098892

Generální projektant
Adam Rujbr Architects
Srbská 22, 612 00 Brno, tel.: 603 283 041
Hofejší nábřeží 19, 150 00 Praha 5, tel.: 603 799 403

Zodpovědný projektant Ing. arch. Adam Rujbr
HIP Ing. Michal Surka

D.2.7. FVE
Zodpovědný projektant Ing. Zdeněk Tulis

Vypracoval Sergej Žekov
Datum 20.02.2024

**Dokumentace pro vydání společného
povolení**

5NP - Technické zázemí FVE 1:150
D.2.7.003