

SMYČKA R 2-013/A DEMONTOVÁNA - PŘIPOJOVACÍ POTRUBÍ ZACHOVÁNO  
 PŘEDPOKLÁDANÁ POZICE PŘÍVODNÍHO POTRUBÍ PRO SMYČKU R 2-013/A  
 DOPORUČENÍ: PONECHAT cca 1m PŘIPOJOVACÍ POTRUBÍ SMYČKY "VOLNĚ VISET" V PROSTORU DEMONTÁŽE PODLAHOVÉ SKLADBY  
**R1 - 08/A**  
 R = 225  
 l = 62 m

**R 2 - 013/A**  
 R = 150  
 l = 57,5 m

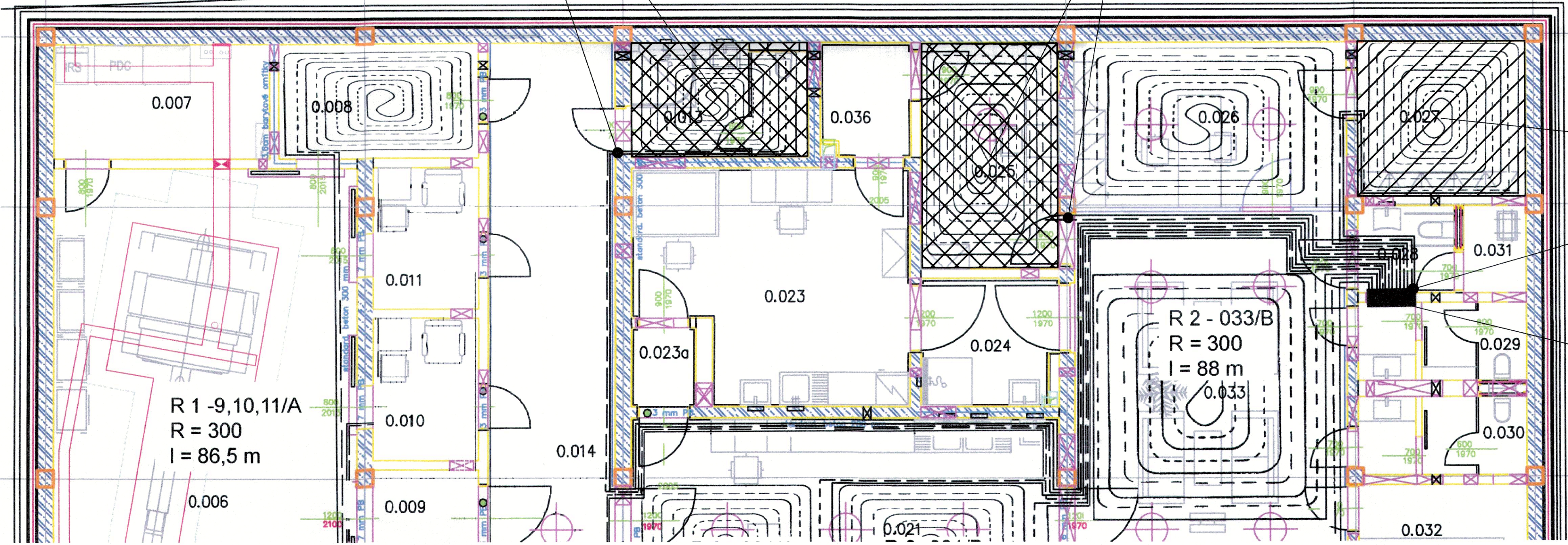
**R 2 - 025/A**  
 R = 300  
 l = 65,5 m

**R 2 - 026/A**  
 R = 225  
 l = 74,5 m

**R 2 - 027/A**  
 R = 225  
 l = 44,5 m

**LEGENDA STÁVAJÍCÍCH MÍSTNOSTÍ:**

č.m.	název místnosti	plocha m <sup>2</sup>	úroveň podlahy	světlost	druh podlahy
0.001	deník místnosti	9,30	±0,000	3000	pvc
0.002	pracovní lékárna	20,80	±0,000	3000	pvc
0.003	pracovní fyzika	17,50	±0,000	3000	pvc
0.004	popelovna	23,80	±0,000	3000	pvc
0.005	ovčárna	21,40	±0,000	3000	pvc elektrovodivostní
0.006	vyšškována	50,80	±0,000	3000	pvc elektrovodivostní
0.007	technika	8,70	±0,000	3500	pvc elektrovodivostní
0.008	šatna	8,00	±0,000	2700	pvc
0.009	šatna	6,60	±0,000	2700	pvc
0.010	šatna	5,40	±0,000	2700	pvc
0.011	šatna	5,40	±0,000	2700	pvc
0.013	toaleta se sprchou	7,20	±0,000	2700	pvc protiskliz
0.014	chodba	25,60	±0,000	2700	pvc
0.015	sprcha	2,70	±0,000	2700	pvc protiskliz
0.016	sklad	4,20	±0,000	2700	pvc
0.017	toaleta se sprchou	5,70	±0,000	2700	pvc protiskliz
0.018	toaleta personál	3,30	±0,000	2700	pvc protiskliz
0.019	toaleta personál	3,30	±0,000	2700	pvc protiskliz
0.020	chodba	23,20	±0,000	2700	epoxidová stěrka
0.021	aplikační místnost	33,70	±0,000	3000	pvc elektrovodivostní
0.022	sklad odpadu - lednice	3,50	±0,000	2700	pvc elektrovodivostní
0.023	laborator	21,00	±0,000	3000	pvc elektrovodivostní
0.023a	filtr materiálů	2,00	±0,000	2700	pvc elektrovodivostní
0.024	filtr personálu	6,50	±0,000	2700	pvc protiskliz
0.025	přijem materiálů	11,10	±0,000	2700	pvc
0.026	recepcie	15,70	±0,000	3000	epoxidová stěrka
0.027	záložní recepce+server	9,20	±0,000	2700	vodivá stěrka
0.028	toaleta bezbariérová	3,00	±0,000	2700	epoxidová stěrka
0.029	toaleta - pacienti muži	4,70	±0,000	2700	epoxidová stěrka
0.030	toaleta - pacienti ženy	4,80	±0,000	2700	epoxidová stěrka
0.031	úklid	2,00	±0,000	2700	epoxidová stěrka
0.032	rozvodna elektro	5,70	±0,000	3500	bezpečná napájecí stěrka
0.033	čekárna	61,90	±0,000	3000	epoxidová stěrka
0.034	závěš	11,40	±0,000	3000	čisticí zóna
0.035	střecha VZT	29,10	±0,000	3500	bezpečná napájecí stěrka
0.036	filtr materiálů	3,80	±0,000	2700	pvc elektrovodivostní
0.037	závěš	11,00	-0,035	3025	pořadový beton
	celkem	493,10		3845	

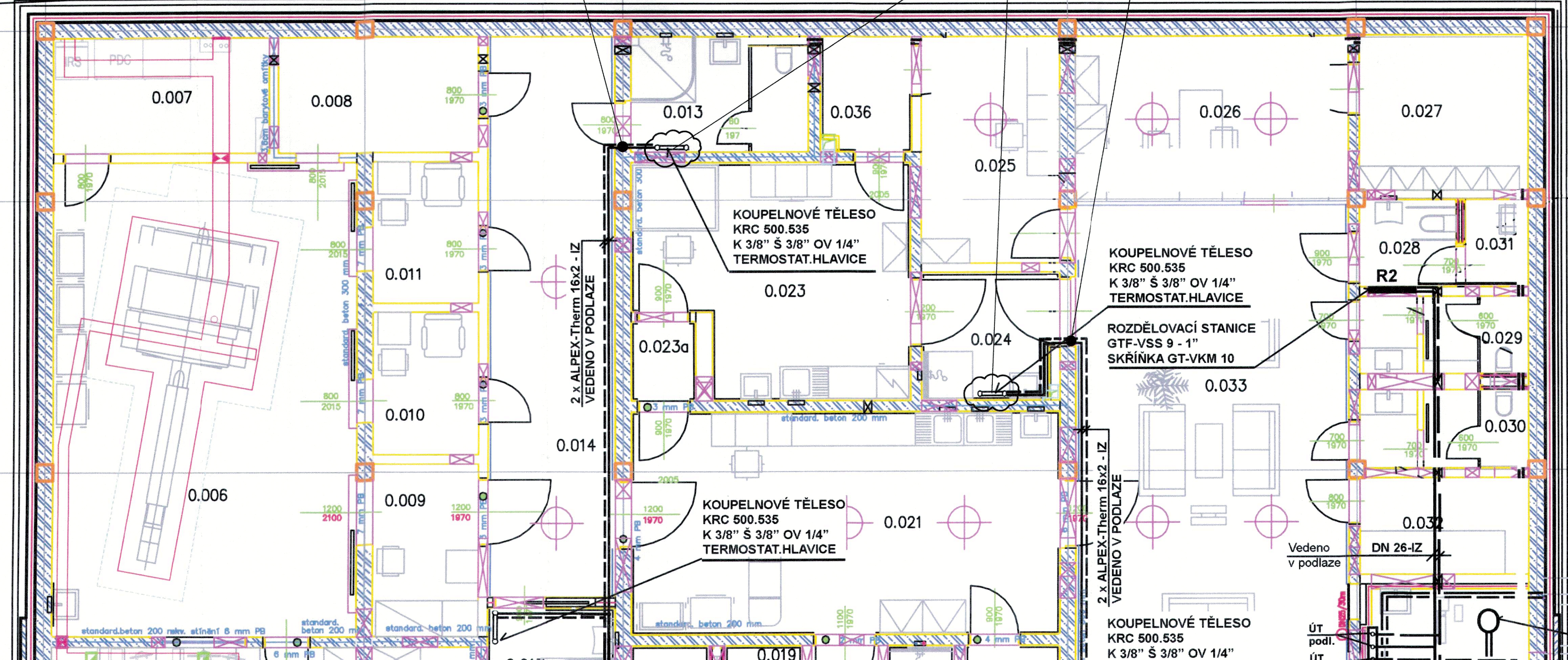


SMYČKA R 2-027/A Odstavená - NEFUNKČNÍ  
 NA STÁVAJÍCÍM R+S BUDE STÁVAJÍCÍ POTRUBÍ PRO SMYČKU R 2-027/A UZÁVŘENO, POTRUBÍ VYPUŠTĚNO, POTRUBÍ ODPOJENO OD R+S A ZASLEPENO  
 NA STÁVAJÍCÍM R+S PŘED DEMONTÁŽEM UZÁVŘIT A VYPUSIT OKRUHY SMYČEK R 2-013/A R 2-025/A

PŘEDPOKLÁDANÁ POZICE PŘÍVODNÍHO POTRUBÍ PRO KOUPELNOVÉHO TĚLESA  
 DOPORUČENÍ: PONECHAT cca 1m PŘIPOJOVACÍ POTRUBÍ "VOLNĚ VISET" V PROSTORU DEMONTÁŽE PODLAHOVÉ SKLADBY

DEMONTÁŽ STÁVAJÍCÍHO KOUPELNOVÉHO TĚLESA KRC 500.535 VČETNĚ TERM. VENTILU S HLAVICÍ A ŠROUBENÍ  
 OTOPIŠNĚ TĚLESO BUDE ZNOVU POUŽITO VČETNĚ TERM. VENTILU S HLAVICÍ A ŠROUBENÍ

PŘEDPOKLÁDANÁ POZICE PŘÍVODNÍHO POTRUBÍ PRO KOUPELNOVÉHO TĚLESA  
 DOPORUČENÍ: PONECHAT cca 1m PŘIPOJOVACÍ POTRUBÍ "VOLNĚ VISET" V PROSTORU DEMONTÁŽE PODLAHOVÉ SKLADBY



OHLA ZS a.s.  
 dle zákona 186/2016 Sb.  
 SOUHLASÍ SE SKUTEČNÝM PH  
 18-12-2023

**POZNÁMKA:**

- PŘED ZAHÁJENÍM DEMONTÁŽI OVĚŘIT SKUTEČNÉ NÁPOJENÍ OKRUHŮ NA STÁVAJÍCÍM R+S
- PŘED DEMONTÁŽÍ PODLAHOVÉ SKLADBY OVĚŘIT SKUTEČNÉ POZICE DOTYČNÝCH PŘIPOJOVACÍCH POTRUBÍ
- PŘI DEMONTÁŽI PONECHAT cca 1m PŘIPOJOVACÍHO POTRUBÍ Z DŮVODU LEPŠÍHO NÁPOJENÍ NA NOVÉ POTRUBÍ
- PODLAHOVÁ SKLADBA SE BUDE DEMONTOVAT V MÍSTNOSTECH: 0.013, 0.023, 0.023a, 0.024, 0.025, 0.036 (V RAMCI STAVEBNÍ ČÁSTI)
- KOUPELNOVÁ OTOPIŠNĚ TĚLESA BUDOU ZNOVU POUŽITA VČETNĚ TERMOSTATICKÉHO VENTILU S HLAVICÍ A PŘIPOJOVACÍM ŠROUBENÍM

**LEGENDA ZNAČENÍ**

- OBLAST S Odstavenou SMYČKOU PODLAHOVÉHO VYTÁPĚNÍ
- OBLAST DEMONTÁŽE SMYČEK PODLAHOVÉHO VYTÁPĚNÍ

±0,000 = 263,200 m n.m.

TECH	LIBOR KULIŠTÁK	Uplnění požadavků stavební přípravenosti na základě vybraného přístroje PET/CT	10/2022
Revize	Vypracoval	Popis revize	Datum

<b>LT PROJEKT</b> PROJEKTOVÁNÍ ZDRAVOTNICKÉ VÝSTAVBY		Hlavní inženýr projektu: ING. JAN KOČMÁNEK	Investor: Fakultní nemocnice Olomouc adresa: I.P. Pavlova 195/6, 779 00 Olomouc tel: +420 585 441 111 email: info@fnol.cz
Profese: ÚT	Zpracovatel díla: EP Rozhov, a.s. Boženy Němcové 1720, 756 61 Rozhov pod Radhoštěm Tel: +420 571 664 298 E-mail: l.kulistak@eprozov.cz	Autorizace:	
Odpovědný projektant: LIBOR KULIŠTÁK	Vypracoval: LIBOR KULIŠTÁK	Kontroloval: ING. RADEK BUCHTA	Datum: 10-2022 Stupeň: ZSPD Formát: 18 A4
Akce: <b>DOSTAVBA A REKONSTRUKCE BUDOVY X</b>		Zakázkové číslo: 10-2021	Paré:
Objekt: PROSTOR PRO INSTALACI PŘÍSTROJE PET CT SO 01		Datum: 10-2022	Stupeň: ZSPD
Obsah: <b>PŮDORYS 1NP - DEMONTÁŽE</b>		Měřítko: 1:50	Číslo výkresu: D.1.01.4b-100-TECH