



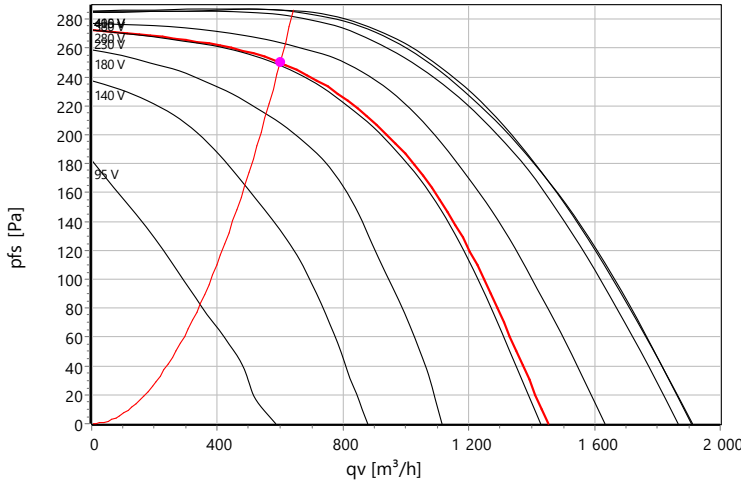
Typ: **EKAD 225-4 Ex II 2G Ex h IIB T3 Gb X**

Rozměr potrubí: 500x250mm

Art.-è: D80-22571



Charakteristika:



Pracovní bod:

q _v	600	m ³ /h
p _{fs}	250	Pa
p _{rd}	2	Pa
η _{e,fs}	31	%
η _{e,tot}	31	%
P _e	0,138	kW
I	0,43	A
n	1365	U/min
L _W A _{D,OUT}	71	dB(A)
U	236	V
v	1,33	m/s
SFP	830	Ws/m ³
FEI	2,0	

ρ: 1,15 kg/m³

Jmenovité údaje:

ΔI 4 %

U [V]	f [Hz]	C [μF]	P _e [kW]	I _N [A]	n _N [U/min]	t _R [°C]	k ₁₀ [m ² /h]	I _A / I _N	IP	m [kg]
400 D	50	-	0,54	1	1310	40	-	2,8	IP 44	19

Hlukové údaje:

Frekvence	Σ	125Hz	250Hz	500Hz	1kHz	2kHz	4kHz	8kHz	Vzdálenost	1 m	4 m
L _W A(D,in) [dB(A)]	65	-	52	50	59	60	58	56	L _p A(D,in) [dB(A)]	58	47
L _W A(D,out) [dB(A)]	71	-	55	57	63	66	65	64	L _p A(D,out) [dB(A)]	64	53
L _W A(D,cas) [dB(A)]	54	-	49	47	45	47	42	37	L _p A(D,cas) [dB(A)]	47	36

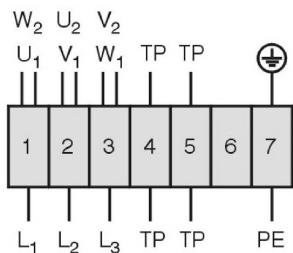
Schéma zapojení:

Drehstrommotor, explosionsgeschützt in Δ-Schaltung mit Temperaturfühler (TP). Drehrichtungsänderung durch Vertauschen von 2 Phasen.

Three phase motor, explosion-proof in delta (Δ) connection with temperature sensor (TP). Changing of rotation direction by interchanging of 2 phases.

Moteur triphasé protégé contre les explosions et branché en delta (Δ) avec sonde de température (TP). Changement de sens de rotation par inversion de deux phases.

TK3-20066



- U₁ braun / brown / brun
- V₁ blau / blue / bleu
- W₁ schwarz / black / noir
- U₂ rot / red / rouge
- V₂ grau / grey / gris
- W₂ orange / orange / orange
- TP weiß / white / blanc
- PE gelb-grün / yellow-green / jaune-vert

01.061

drawing:

