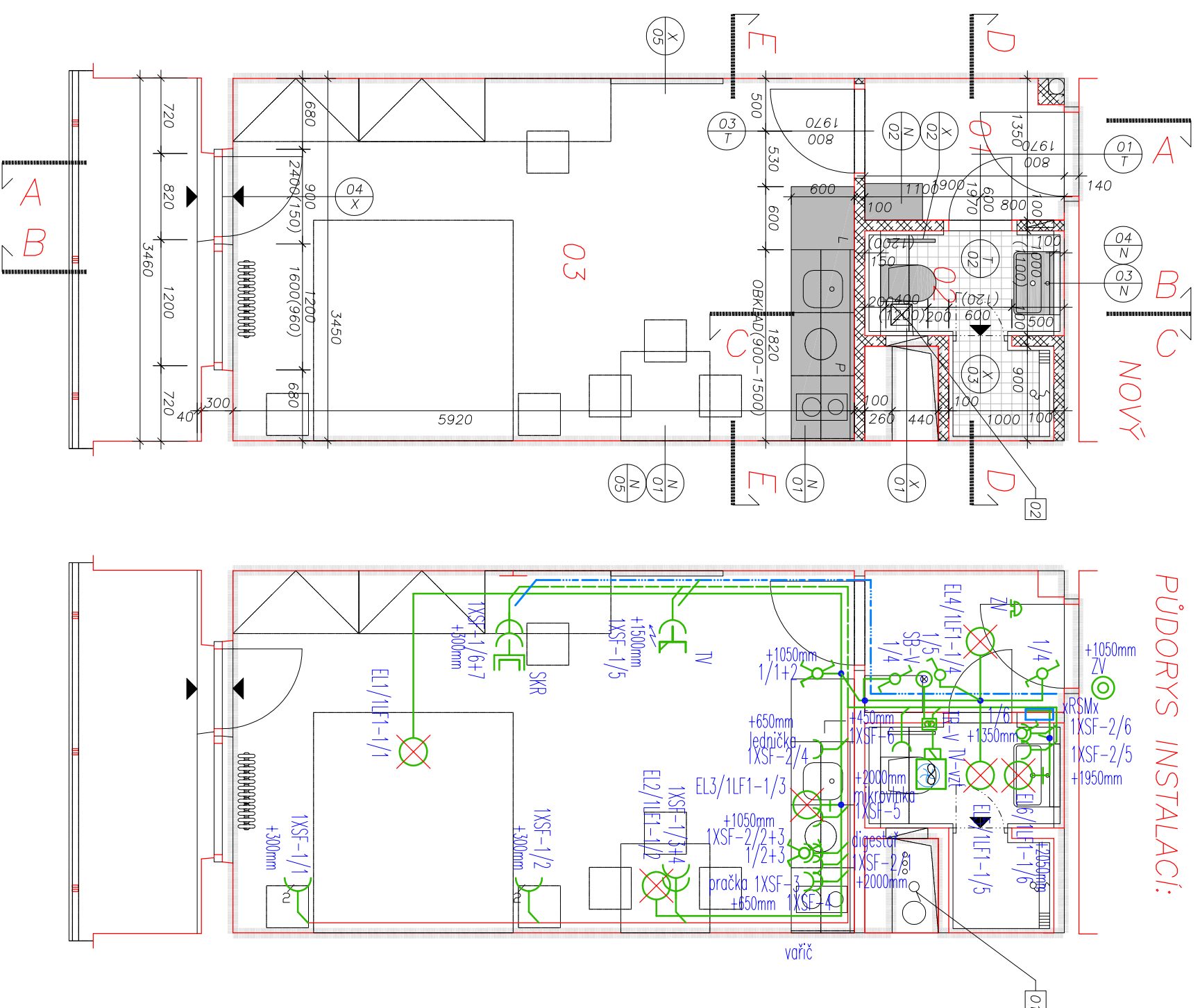


PŮDORYS INSTALACÍ:



ČÍSLO	ÚČEL
01	PŘEDSÍŇ
02	KOUPELNA SPRCHA
03	POKOJ

ROZVODNÁ SOUSTAVA :

3NPE, ~50Hz, 400V, TN-S

OCHRANA PŘED ÚRAZEM EL. PROUDEM:

OCHRANA PŘI PORUŠĚ DLE ČSN 33 2000-4-41ed3:

ZÁKLADNÍ : AUTOMATICKÝM ODPOJENÍM OD ZDROJE
ZVYŠENÁ : POSPOJOVÁNÍM, PROUDOVÝMI CHRÁNIČI

POPIS

OZNAČENÍ	POPIS
	El.zvonek 230V/8V – dle výběru investora
	Vypínač jednofázový domovní, řaz.1 IP20 – barva dle výběru investora
	Přepínač seriový domovní, řaz.5, IP20 – barva dle výběru investora
	Přepínač střídavý domovní, řaz.6, IP 20 – barva dle výběru investora
	Zásuvkové sestavy
	Zvonkové tlačítko
	Zásuvka dvojnásobná – flexo, 16A,250V – barva dle výběru investora
	Zásuvka jednonásobná, IP20, 10/16A,250V, – barva dle výběru investora
	Zásuvka s přepětovou ochranou, IP20, 10/16A,250V
	Zásuvka jednonásobná pod omítku, IP44,10/16A,250V–barva dle výběru investora
	Zásuvka datová – SKR
	Zásuvka TV
	Ochranné pospojování – doplňkové
	EPS – autonomní hlásič
EL 4	LED svítidlo , Beghelli-Elplast A44-10190CM Lunako LED IP54 Square (1.000)
EL 5	LED svítidlo , Beghelli-Elplast A44-10190CM Lunako LED IP54 Square (1.000)
EL 6	LED svítidlo , koupelnové na stříšku IP54
EL 3	LED svítidlo , Beghelli- SpA 74043 RGL LED 8W 573MM 4000K 74043 RGL LED 8W 573MM 4000K
EL 2	LED svítidlo , Beghelli- SpA 70022 + 20097 PAN LED 50W 600X600 4000K (1.000)
EL 1	LED svítidlo , Beghelli- SpA 70022 + 20097 PAN LED 50W 600X600 4000K (1.000)
1RMS1	Domovní rozváděč
HOP	Hlavní ochranná přípojnice

Nedílnou součástí této PD je i technická zpráva

VYPRACOVAL	Milán Vician	MILAN VICIAN
ODP.PROJEKTANT	Milán Vician	Autorizovaný technik pro techniku přístředí staveb specializace elektrotechnická zařízení
KONTROLOVAL	Milán Vician	ČKAIT 1201695 IČ 46552286 milan.vician@gmail.com
MÍSTO	Olomouc Nová Ulice, st. 1943	
INVESTOR	Fakultní nemocnice Olomouc, I. P. Pavlova 6, 775 20 Olomouc	

STAVBA Oprava bytových jednotek a společných prostor budovy YD
SO-PS SO 101 Elektroinstalace v budově YD

TECHNIKA PŘÍSTŘEDÍ STAVEB
ZARÍZENÍ SILNOPROUDÁ A BLESKOSVODY

VÝKRES

S002-Situční schéma rozvodu - půdorys levé dispozice

D.1.4.g-15