

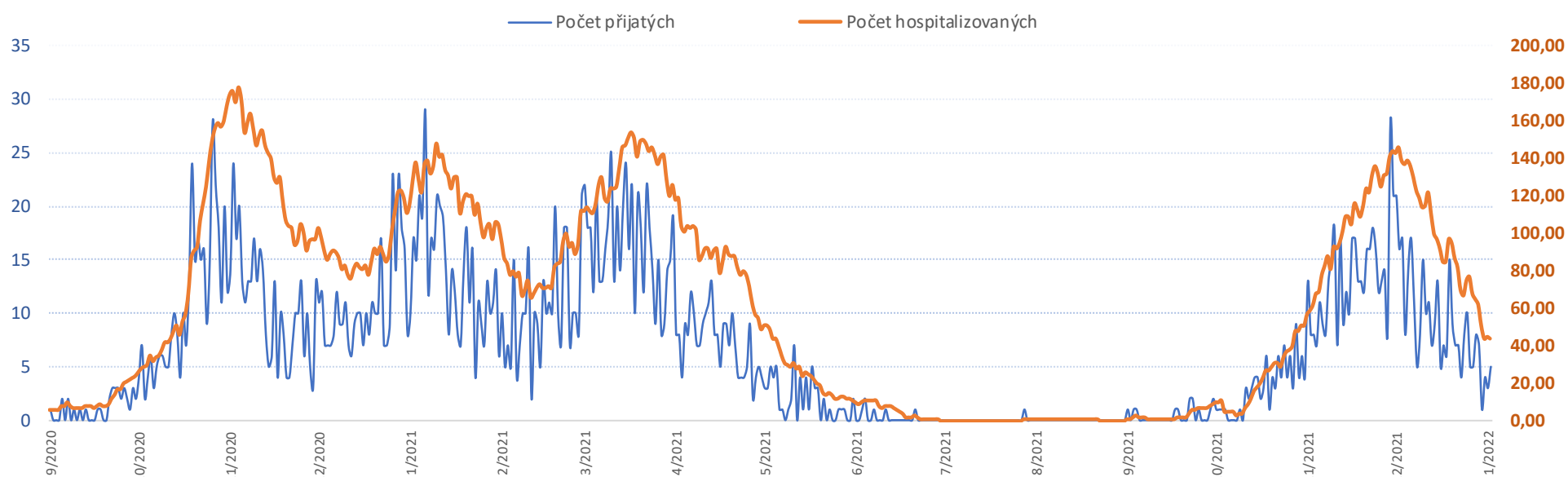
Kliniky, oddělení, NS dotčené COVID opatřeními

stav k 03.01.2022 08.00

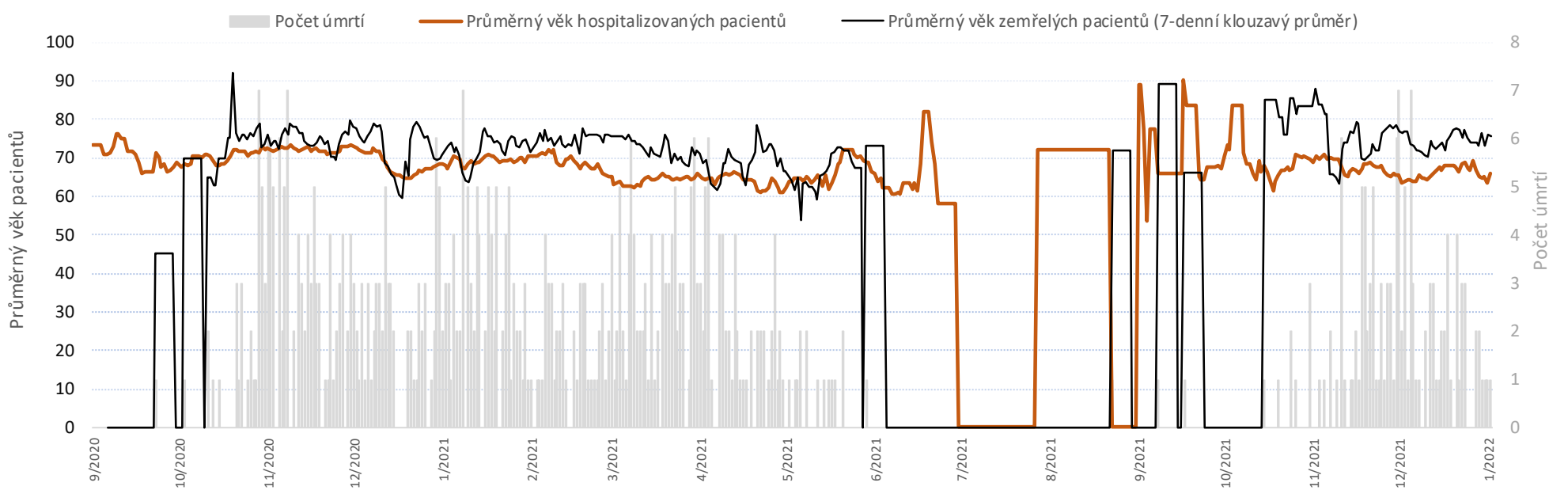
Aktuálně otevřená lůžka

COVID označení / komentář	Název pracoviště	Klinika GARANTUJÍCÍ COVID PÉČI	Zodpovídá za LP (MUDr.)	Zodpovídá za NLZP	Počet lůžek	Počet covid pacientů	Obloženost	Volná lůžka
COVID LŮŽKA CELKEM					90	44	49%	46
Covid pacienti vedení na non covid odděleních						0		
Intenzivní péče (včetně High flow - Airvo na stand. lůžkách)					34	19	56%	15
COVID NIP+DIOP	KARIM 15 JIP	KARIM	Horáček	Chocholková	10	6	60%	4
COVID KARIM JIRP	KAR-LU 15		Axmann	Chocholková	10	6	60%	4
COVID I. IK	JIP	1IK	Hutyra	Hetclová	14	7	50%	7
Ostatní oborově specializovaná pracoviště intenzivní péče					12	2	17%	10
COVID DK	JIP 21C	DK	Smolka	Kašubová	12	2	17%	10
Standardní péče					54	23	43%	31
COVID FJ A	Odd. 4A	URGENT	Kleinerová	Gehrová	17	6	35%	11
COVID FJ B	Odd. 4B		Kleinerová	Gehrová	17	6	35%	11
COVID GER	Odd. 46	2IKaGER	Bretšnajdrová	Danielová	20	11	55%	9

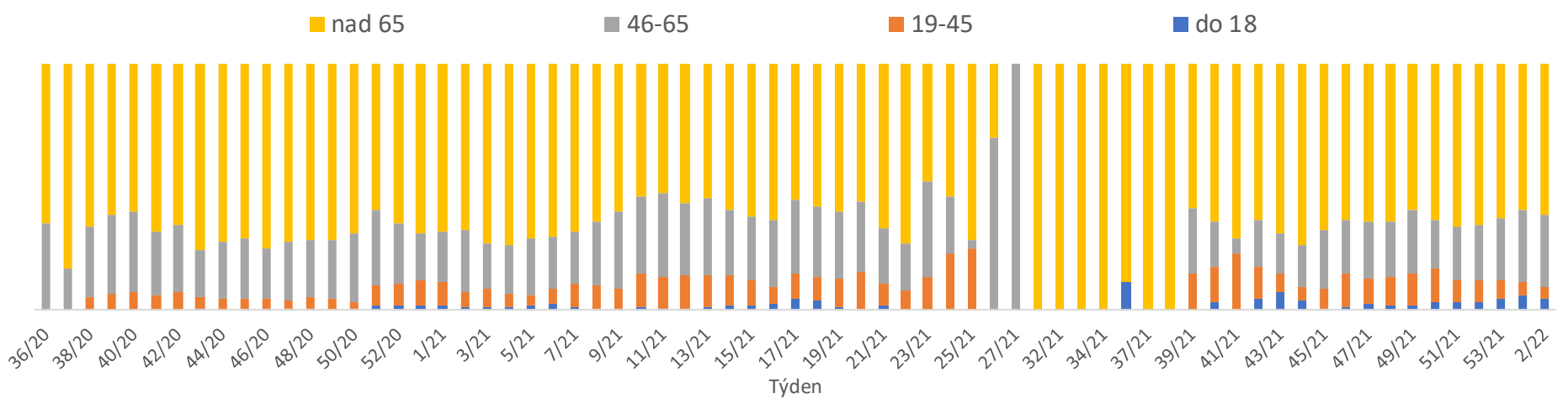
Vývoj počtu přijatých a hospitalizovaných pacientů covid+ ke včerejšímu datu



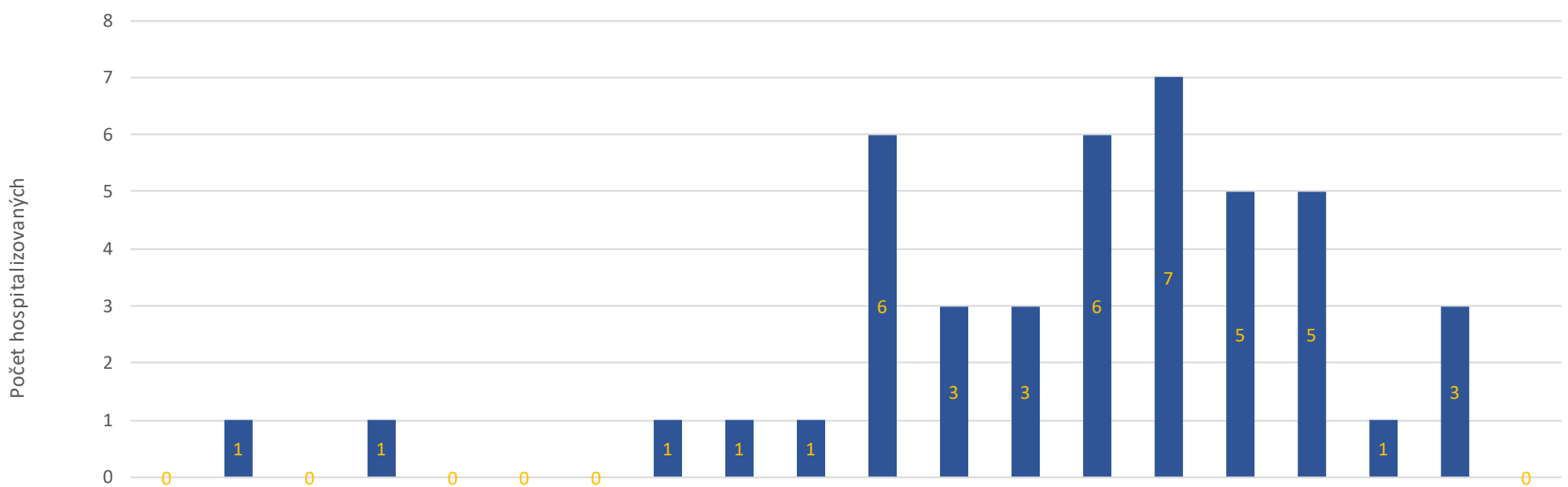
Průměrný věk hospitalizovaných a zemřelých pacientů s diagnózou covid+ ke včerejšímu datu



Věková struktura hospitalizovaných po týdnech

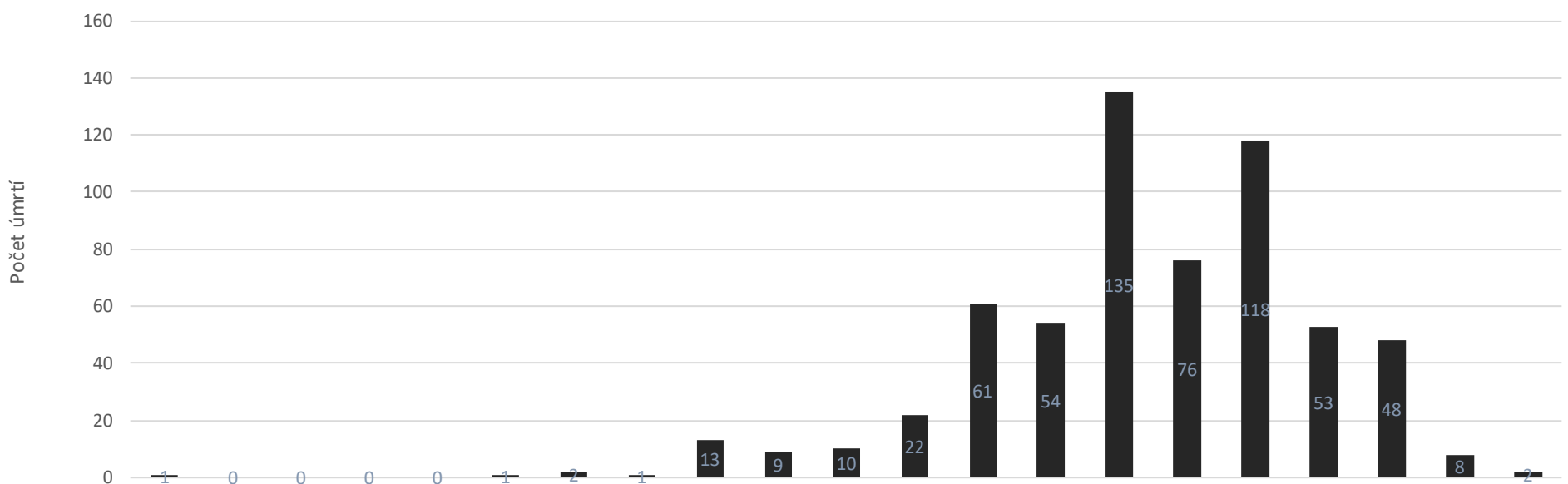


Věková struktura pacientů covid+ k aktuálnímu dni



Věkové rozpětí	0-5	5-10	10-15	15-20	20-25	25-30	30-35	35-40	40-45	45-50	50-55	55-60	60-65	65-70	70-75	75-80	80-85	85-90	90-95	95-100
Procentní podíl	0,0%	2,3%	0,0%	2,3%	0,0%	0,0%	0,0%	2,3%	2,3%	2,3%	13,6%	6,8%	6,8%	13,6%	15,9%	11,4%	11,4%	2,3%	6,8%	0,0%

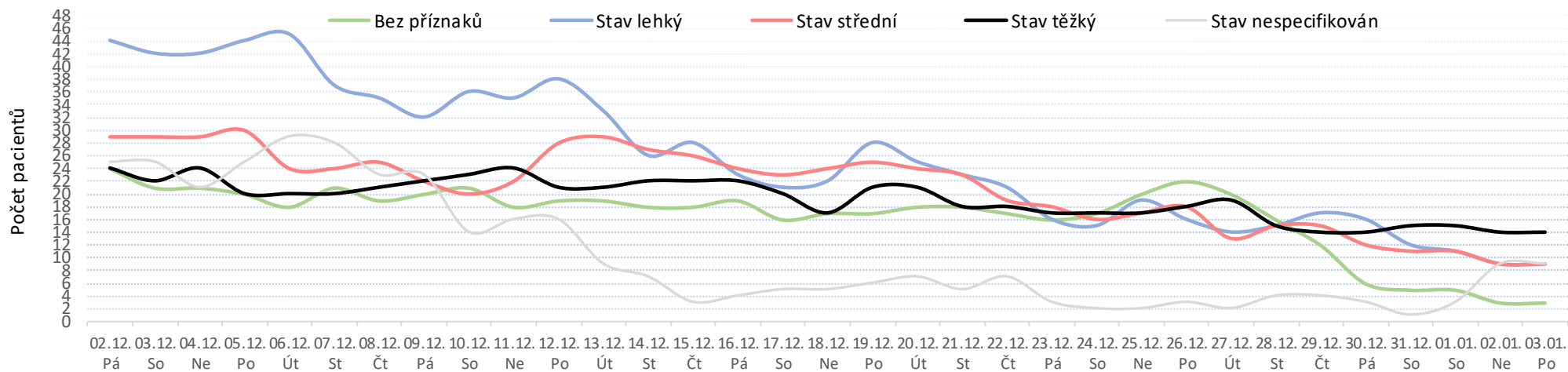
Věková struktura zemřelých s diagnózou covid+



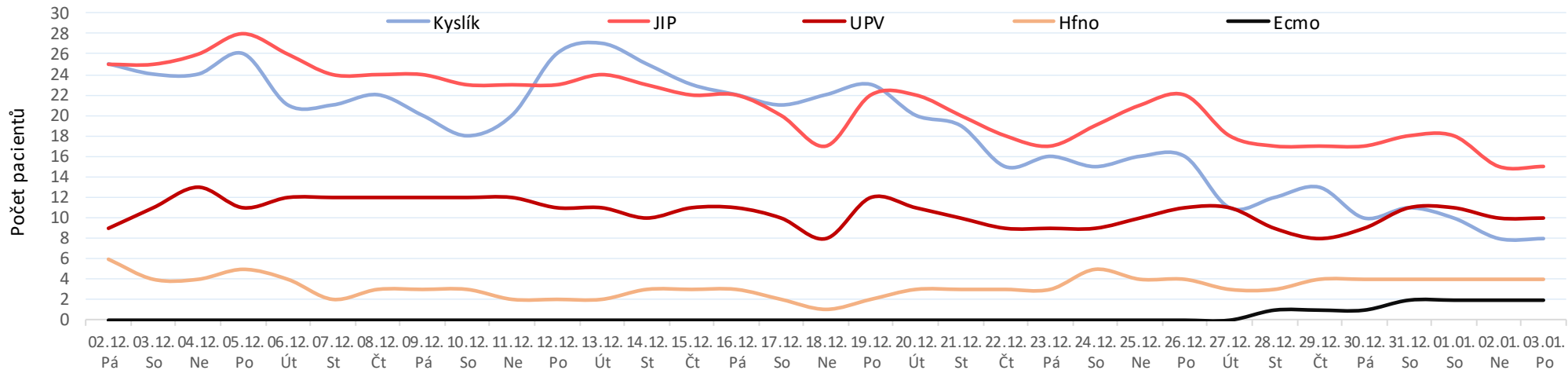
Věkové rozpětí	0-5	5-10	10-15	15-20	20-25	25-30	30-35	35-40	40-45	45-50	50-55	55-60	60-65	65-70	70-75	75-80	80-85	85-90	90-95	95-100	100-...
Procentní podíl	0,2%	0,0%	0,0%	0,0%	0,0%	0,2%	0,3%	0,2%	2,1%	1,5%	1,6%	3,6%	10,0%	8,8%	22,1%	12,4%	19,3%	8,7%	7,8%	1,3%	0,3%

Celkem zemřelo k datu 2/1/2022 s diagnózou covid 614 pacientů.

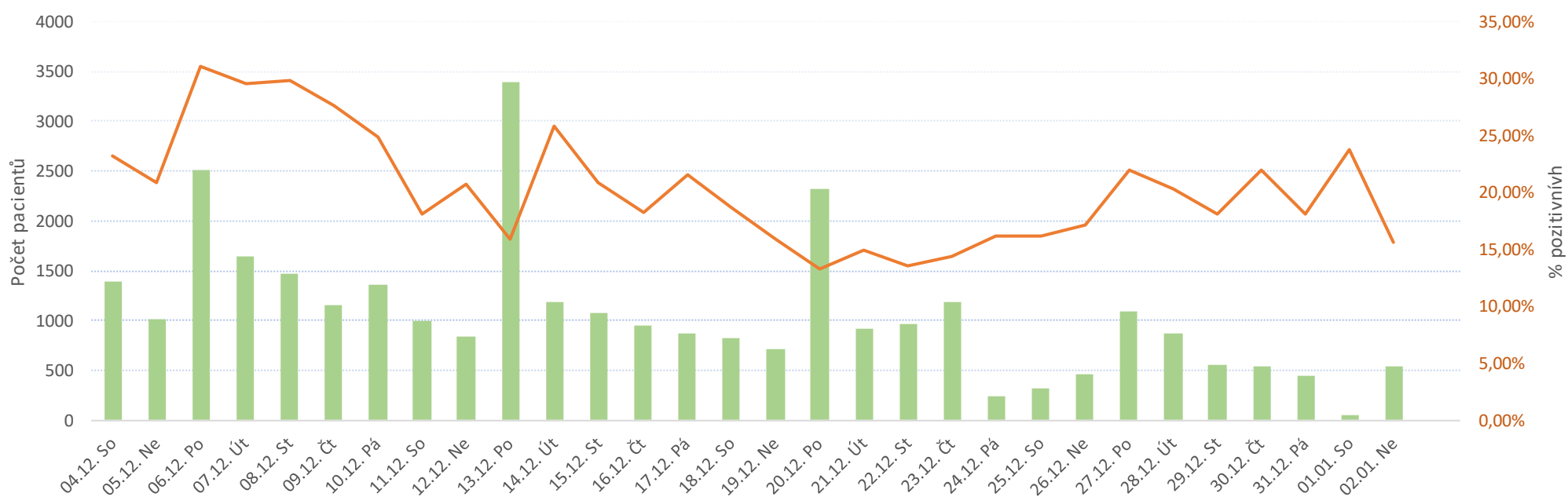
Vývoj stavu pacientů aktuálně hospitalizovaných na covid+ za poslední měsíc (zdrojem ISIN)



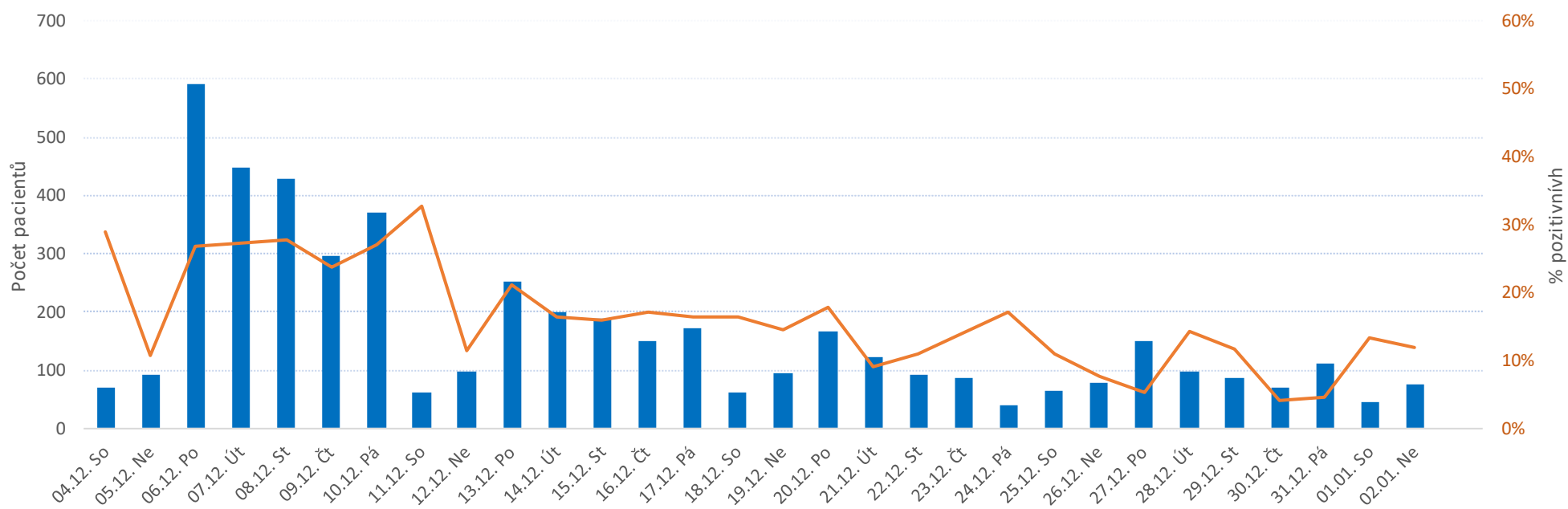
Vývoj stavu pacientů aktuálně hospitalizovaných na covid+ za poslední měsíc (zdrojem ISIN)



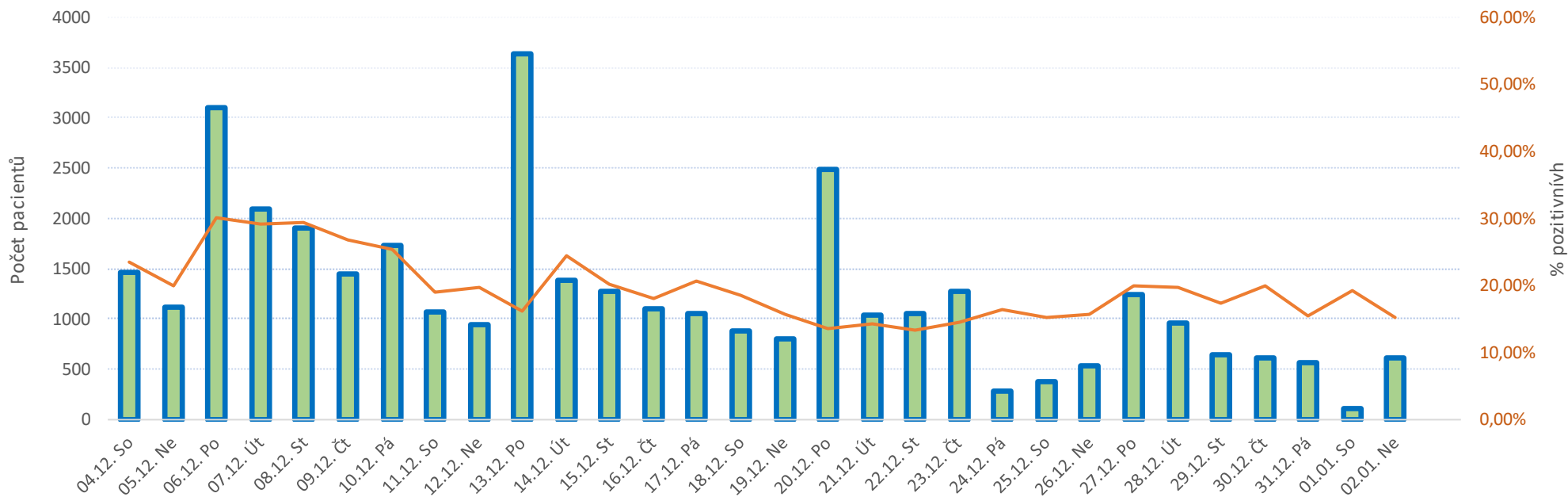
Vývoj počtu vyšetřených pacientů na covid na LEM za poslední měsíc a procento pozitivity



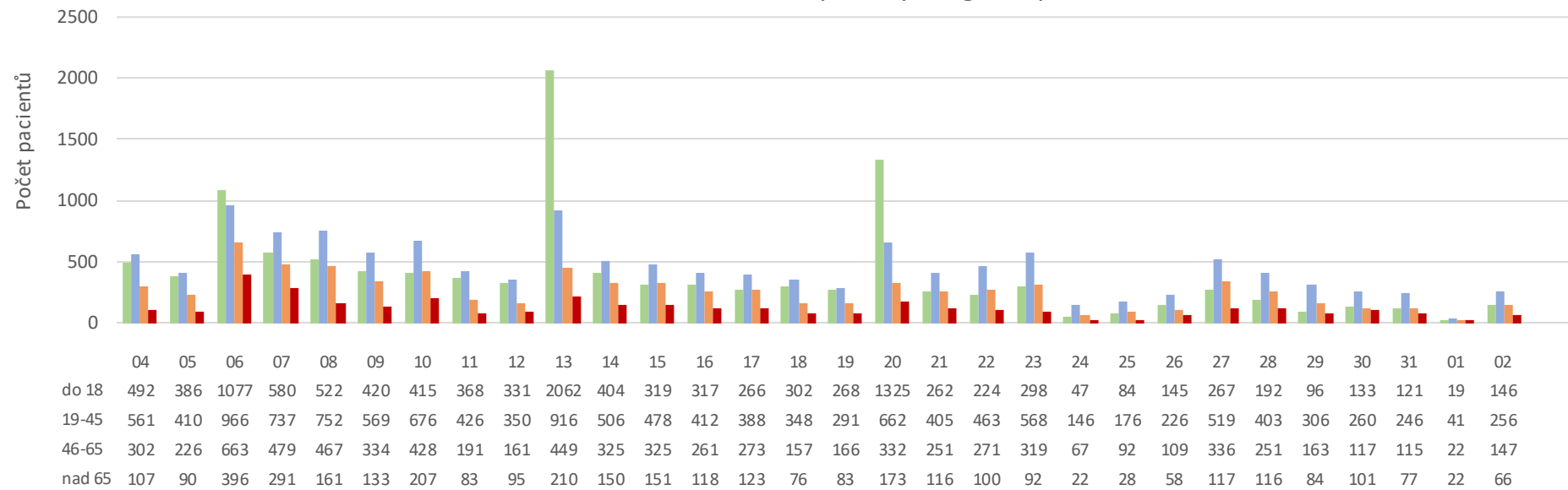
Vývoj počtu vyšetřených pacientů na covid na Mikrobiologii za poslední měsíc a procento pozitivity



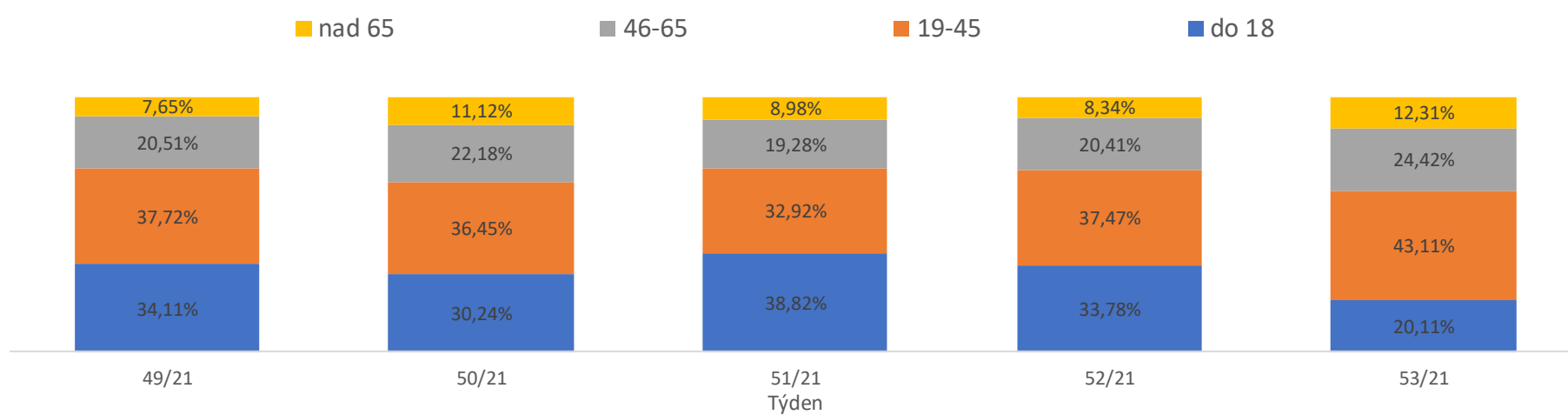
Vývoj počtu vyšetřených pacientů na covid (Mikrobiologie + LEM) za poslední měsíc a procento pozitivity



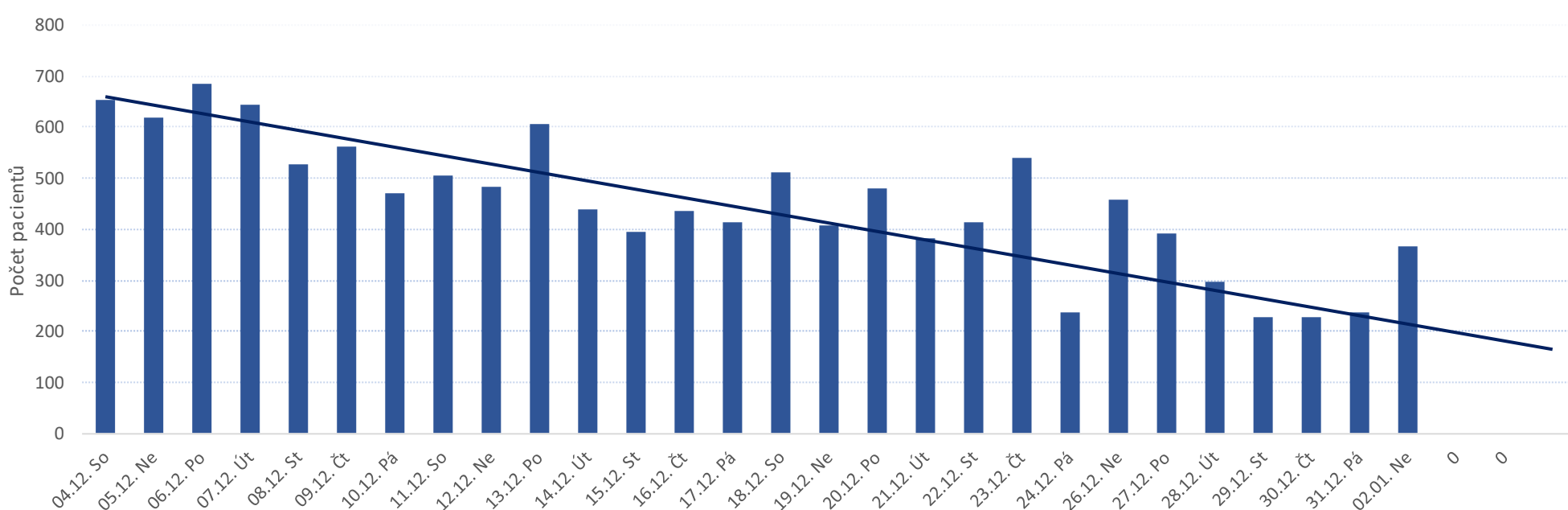
Věková struktura vyšetřených v grafu výše



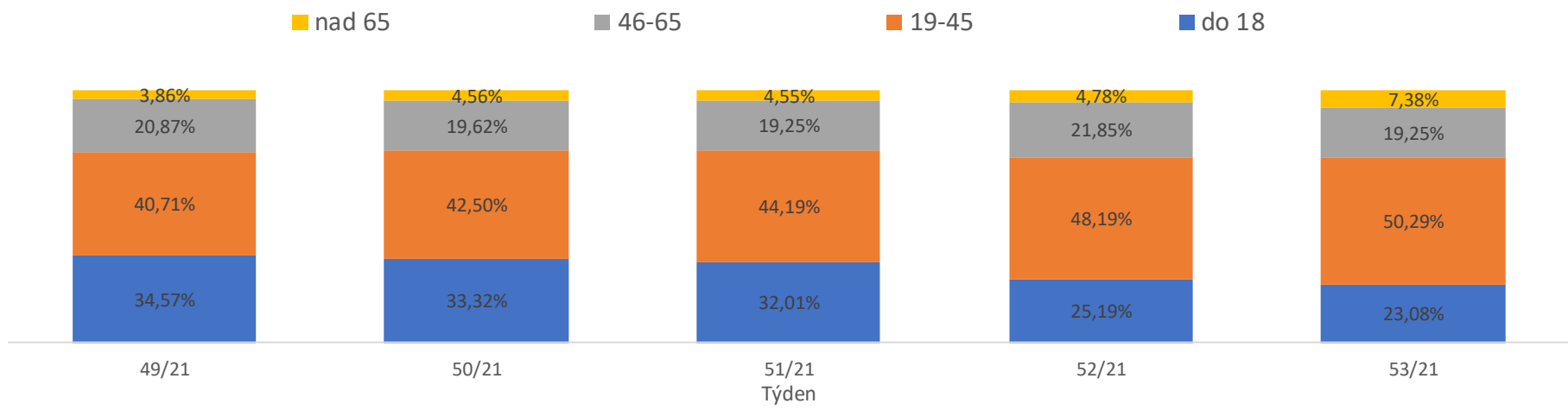
Věková struktura pacientů vyšetřených na covid na LEM a Mikrobiologii po týdnech



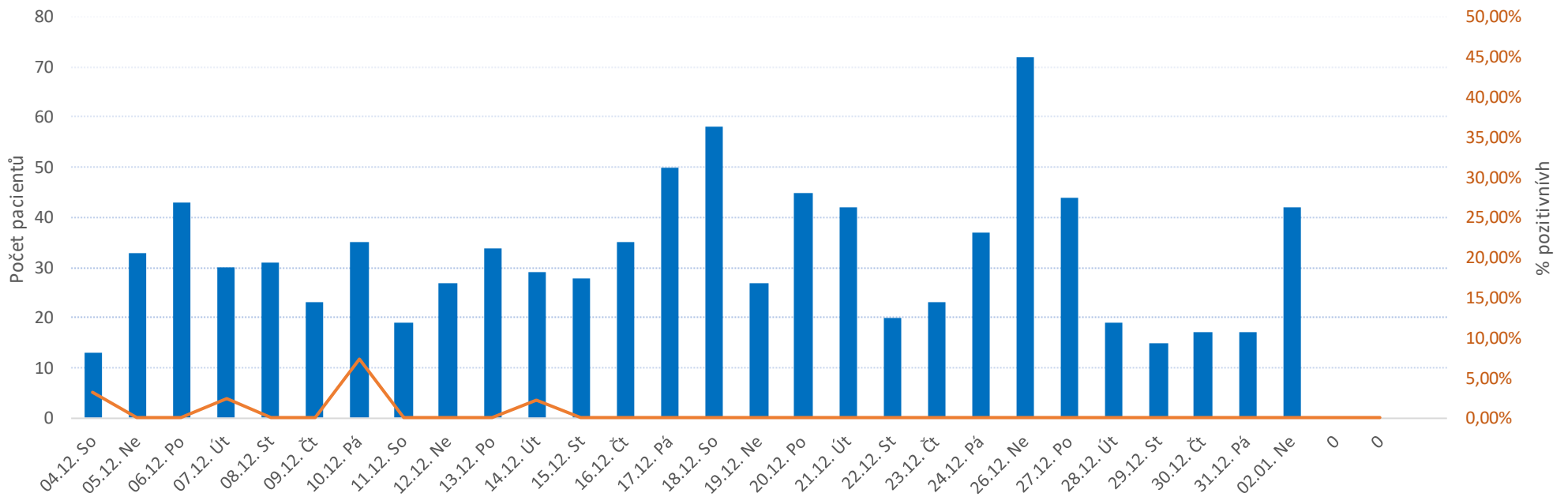
Vývoj počtu pacientů odběrového centra za poslední měsíc a trend vývoje



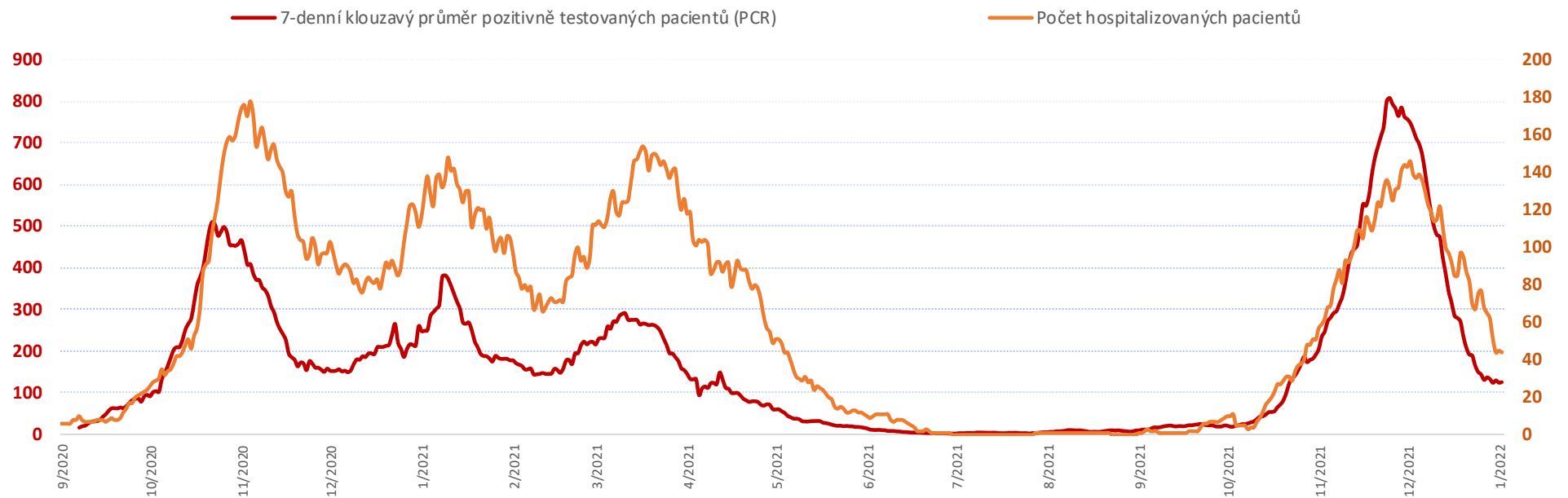
Věková struktura pacientů Odběrového centra po týdnech



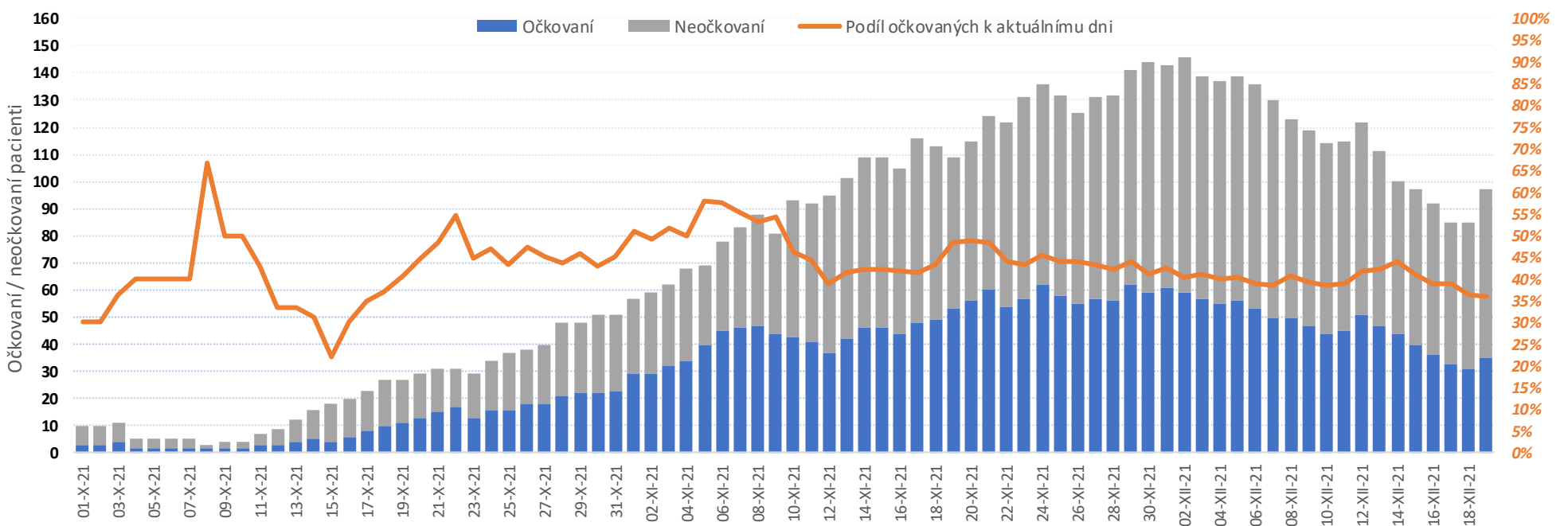
Vývoj počtu pacientů antigeně vyšetřených na covid za poslední měsíc a procento positivity



Vývoj počtu pozitivně testovaných (PCR) a hospitalizovaných pacientů covid+ ke včerejšímu datu

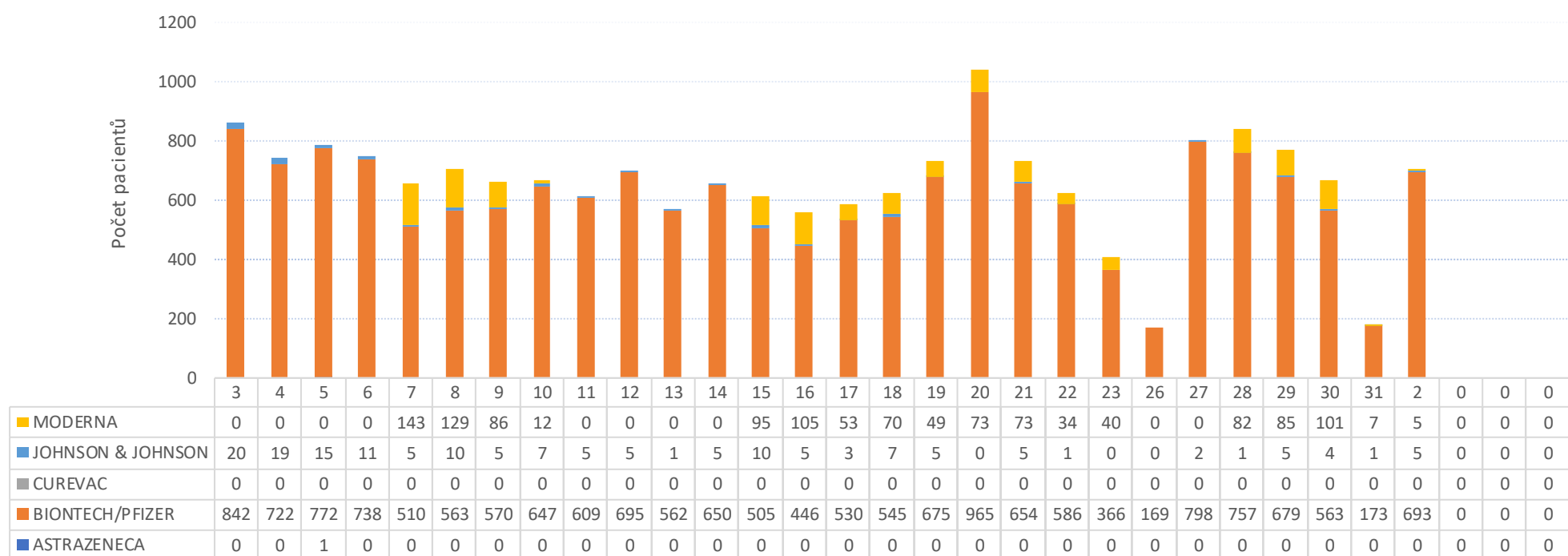


Vývoj počtu hospitalizovaných pacientů a procentuální složení jejich stavu (očkovaní / neočkovaní)



Počet hospitalizovaných pacientů od 1/10/2021 kumulativně: **727**
Očkovaní: 286 39%
Neočkovaní: 441 61%

Vývoj počtu podaných vakcín za poslední měsíc (včetně mobilního týmu)



Vývoj počtu podaných vakcín mobilním a stacionárním týmem

	3	4	5	6	7	8	9	10	11	12	13	14	15	16	17	18	19	20	21	22	23	26	27	28	29	30	31	2	0	0	0
Mobilní tým	32	0	0	7	76	0	29	31	0	0	22	58	17	26	0	0	0	225	74	36	0	0	0	73	50	0	0	0	0	0	0
Stacionární tým	830	741	788	729	582	689	631	635	614	700	523	597	566	530	586	621	729	788	658	574	406	169	799	767	710	668	181	699	0	0	0
Samoplátce	0	0	0	13	0	13	1	0	0	0	18	0	27	0	0	0	0	25	0	11	0	0	1	0	8	0	0	1	0	0	0
Šantovka	0	0	0	0	0	0	0	0	0	0	0	0	0	0	0	0	0	0	0	0	0	0	0	0	0	0	0	0	0	0	0

Ke dni 2/1/2022 bylo celkem očkováno 95 970 pacientů.

Celkový počet podaných vakcín dle výrobce

Výrobce	Počet	% podíl
ASTRAZENECA	1 967	1,0%
BIONTECH/PFIZER	181 582	93,1%
CUREVAC	0	0,0%
JOHNSON & JOHNSON	8 136	4,2%
MODERNA	3 282	1,7%
Celkem	194 967	100,0%

Sklad FNOL - ampule Comirnaty

(1 ampule = 5-6 dávek)

	Počet
Příjem na sklad FNOL	98 960
Výdej ze skladu FNOL	94 606
FNOL - vakcinační centrum	28 450
FNOL - mobilní týmy	1 223
Středomoravská nemocniční a.s.	29 713
Nemocnice Jeseník a.s.	2 997
ADP - SANCO s.r.o.	17
CTCenter MaVe s.r.o.	2 733
Odborný léčebný ústav Paseka <i>příspě</i>	194
Psychiatrická léčebna Šternberk	154
Nemocnice Hranice a.s.	6 263
Nemocnice Šumperk a.s.	13 458
Vojenská nemocnice Olomouc	1 951
Fakultní nemocnice Ostrava	585
Věznice Mírov	160
Vězeňská služba České republiky	82
Externí očkovací pracoviště	1 182
GHC GENETICS, s.r.o.	2 710
CTCenter MaVe s.r.o.	2 733
Odpisy - škody při manipulaci	1
Celkem výdej FNOL	29 673
Celkem výdej externí	64 933
Aktuální stav skladu FNOL 03/01/2022	4 354

3 277

Sklad FNOL - plata Moderna

(1 plato = 100 dávek)

	Počet
Příjem na sklad FNOL	563
Výdej ze skladu FNOL	0
FNOL - vakcinační centrum	0
FNOL - mobilní týmy	0
Středomoravská nemocniční a.s.	0
Nemocnice Jeseník a.s.	0
Nemocnice Hranice a.s.	0
Nemocnice Šumperk a.s.	0
Vojenská nemocnice Olomouc	0
Praktický lékař	0
Celkem výdej FNOL	0
Celkem výdej externí	0
Aktuální stav skladu FNOL 03/01/2022	563

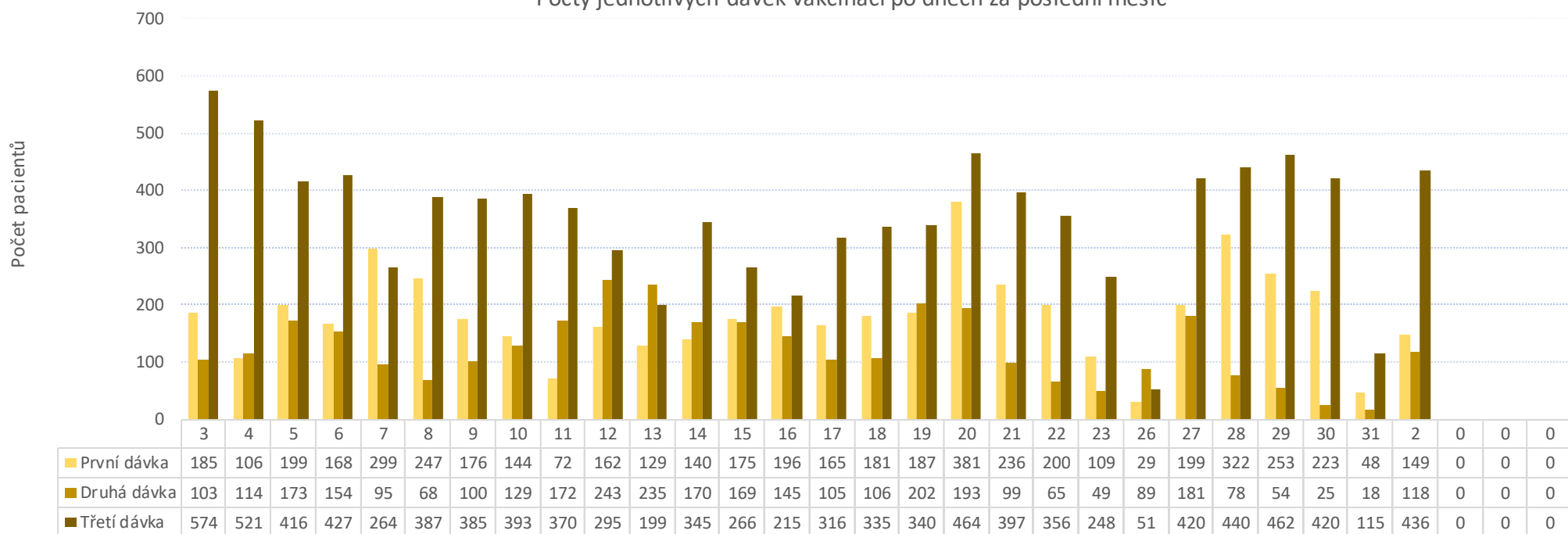
-416

Sklad FNOL - plata AstraZeneca

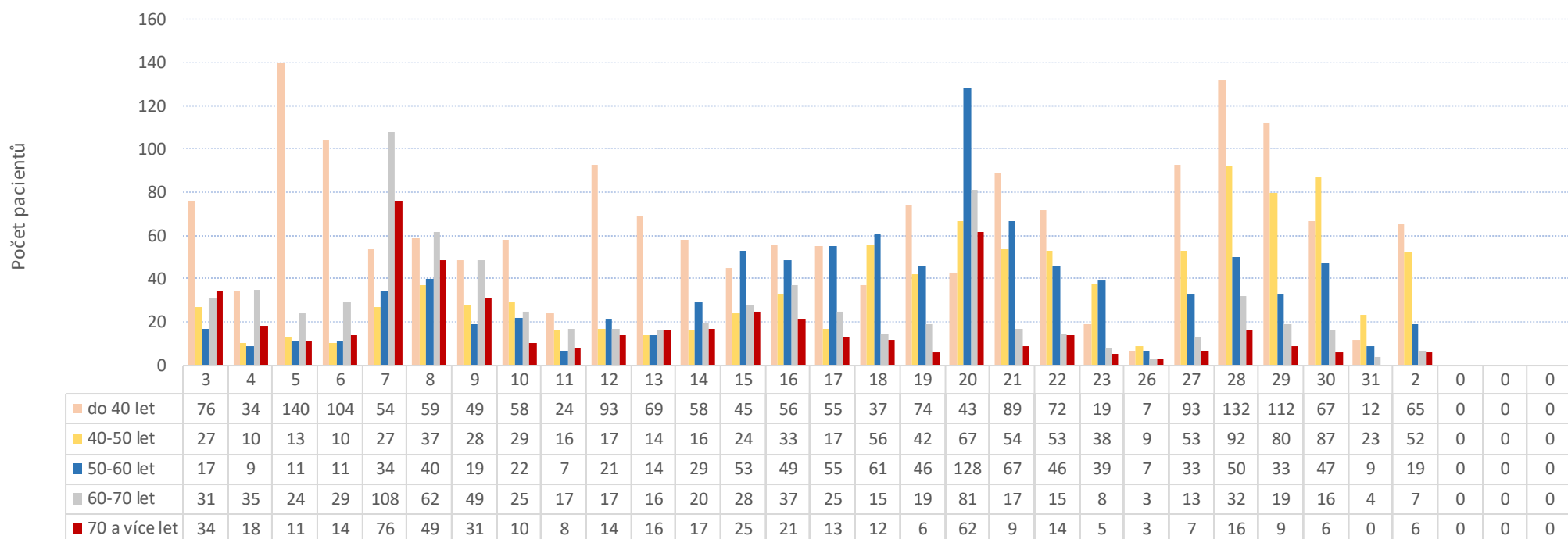
(1 plato = 100 dávek)

	Počet
Příjem na sklad FNOL	97
Výdej ze skladu FNOL	94
FNOL - vakcinační centrum	18
FNOL - mobilní týmy	3
Středomoravská nemocniční a.s.	9
Nemocnice Jeseník a.s.	3
Nemocnice Hranice a.s.	2
Nemocnice Šumperk a.s.	6
CTCenter MaVe s.r.o.	6
Praktický lékař	47
Vojenská nemocnice Olomouc	0
Celkem výdej FNOL	21
Celkem výdej externí	73
Aktuální stav skladu FNOL 03/01/2022	3

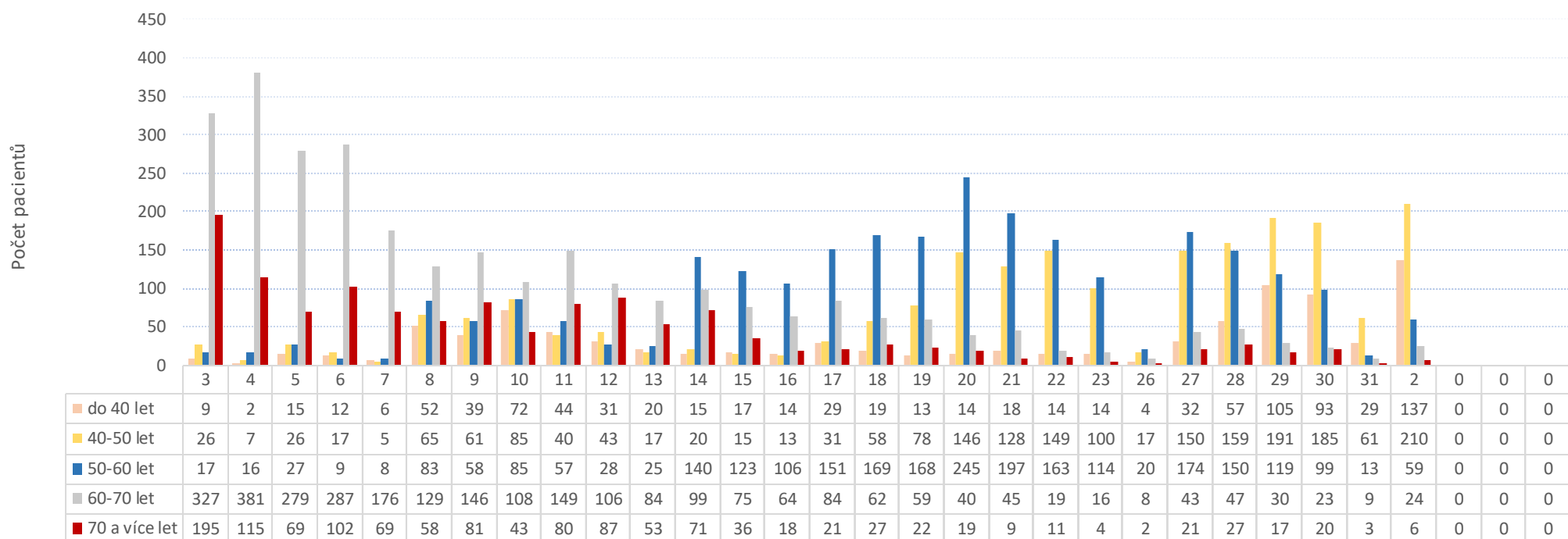
Počty jednotlivých dávek vakcinací po dnech za poslední měsíc



Věková struktura pacientů proočkových první dávkou za poslední měsíc



Věková struktura pacientů proočkových finální dávkou za poslední měsíc



Přehled proočkování zaměstnanců FNOL

Skupina zam.	Fyz.stav	Očkování	%
Lékaři	847	710	83,8%
Sestry	1 624	1 262	77,7%
Ostatní zdravotníci	1 228	897	73,0%
Zdravotníci celkem	3 699	2 869	77,6%
THP a dělníci	610	476	78,0%
Zaměstnanci celkem	4 309	3 345	77,6%

Přehled proočkování dle klinik FNOL

Kl	Název kliniky	Fyz.stav	Očkování	%
01	I. interní klinika - kardiologická	153	133	86,9%
02	II. interní klinika gastroenterologie a geriatric	154	107	69,5%
03	III. interní klinika - nefrologická, revmatologická a endokrinologická	125	103	82,4%
04	I. chirurgická klinika	134	101	75,4%
05	II. chirurgická klinika - cévně-transplantační	48	39	81,3%
06	Neurochirurgická klinika	102	82	80,4%
07	Klinika anesteziologie, resuscitace a intenzivní medicíny	236	193	81,8%
08	Porodnicko-gynekologická klinika	154	117	76,0%
09	Novorozenecké oddělení	88	57	64,8%
10	Dětská klinika	196	179	91,3%
11	Ortopedická klinika	105	84	80,0%
12	Urologická klinika	70	63	90,0%
13	Otolaryngologická klinika	60	34	56,7%
14	Oční klinika	63	46	73,0%
15	Oddělení alergologie a kl. imun.	23	19	82,6%
16	Klinika plicních nemocí a tuberkulózy	108	76	70,4%
17	Neurologická klinika	139	113	81,3%
18	Klinika psychiatrie	69	43	62,3%
19	Klinika pracovního lékařství	13	11	84,6%
20	Klinika chorob kožních a pohlavních	35	32	91,4%

21	Onkologická klinika	116	80	69,0%
22	Klinika nukleární medicíny	40	39	97,5%
24	Klinika zubního lékařství	90	74	82,2%
25	Klinika ústní, čelistní a obličejové chirurgie	46	41	89,1%
26	Oddělení rehabilitace	88	64	72,7%
27	Klinika tělovýchovného lékařství a kardiovaskulární rehabilitace	15	14	93,3%
28	Ústav lékařské genetiky	34	27	79,4%
29	Oddělení plastické a estetické chirurgie	18	12	66,7%
30	Oddělení geriatric	49	35	71,4%
31	Traumatologická klinika	62	53	85,5%
32	Hemato-onkologická klinika	175	125	71,4%
33	Oddělení klinické biochemie	64	46	71,9%
34	Radiologická klinika	116	100	86,2%
35	Transfuzní oddělení	80	64	80,0%
36	Oddělení klinické logopedie	5	5	100,0%
37	Ústav klinické a molekulární patologie	56	46	82,1%
38	Ústav soudního lékařství a medicínského práva	29	18	62,1%
39	Oddělení klinické psychologie	13	10	76,9%
40	Ústav mikrobiologie	45	23	51,1%
41	Ústav imunologie	36	27	75,0%
43	Ústav farmakologie	7	6	85,7%
44	Laboratoř experimentální medicíny	20	16	80,0%
45	Sociální oddělení	7	4	57,1%
46	Transplantační centrum	2	2	100,0%
47	Centrální operační sály	53	41	77,4%
48	Lékárna	88	77	87,5%
50	Kardiologická klinika	106	76	71,7%
51	NTMC - Národní telemedicínské centrum	7	5	71,4%
53	Oddělení lékařské fyziky a radiační ochrany	12	11	91,7%
54	Oddělení nemocniční hygieny	3	2	66,7%
56	Oddělení centrální sterilizace	35	20	57,1%
59	Oddělení intenzivní péče chirurgických oborů	67	54	80,6%
60	Oddělení urgentního příjmu	130	91	70,0%