

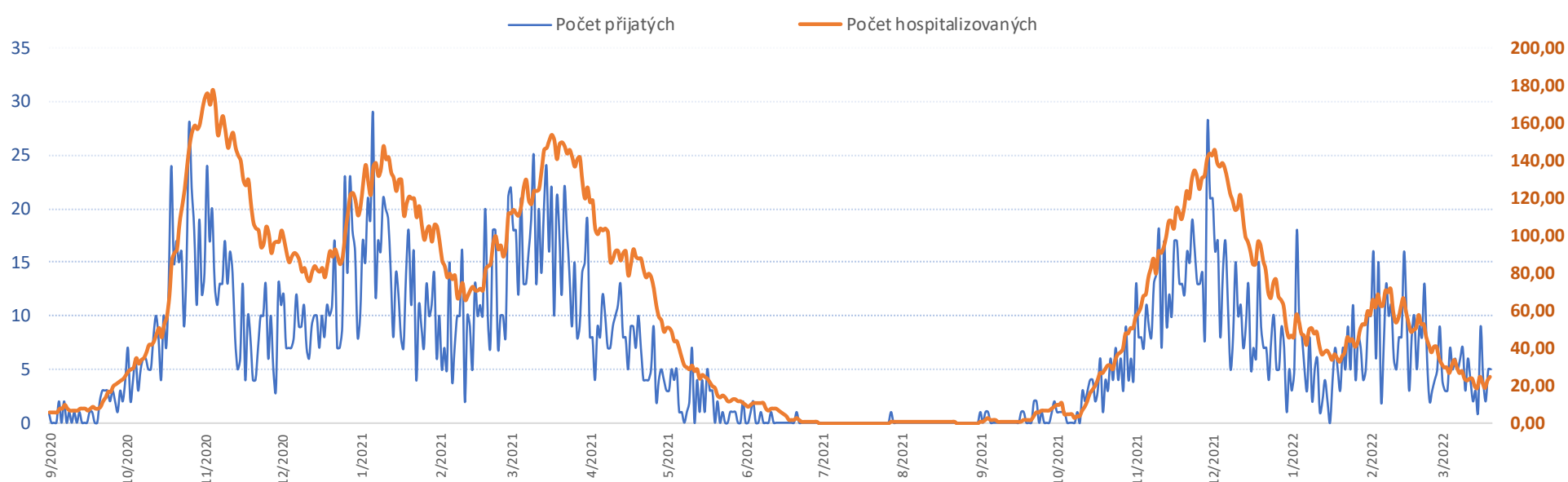
Kliniky, oddělení, NS dotčené COVID opatřeními

stav k 24.03.2022 08.00

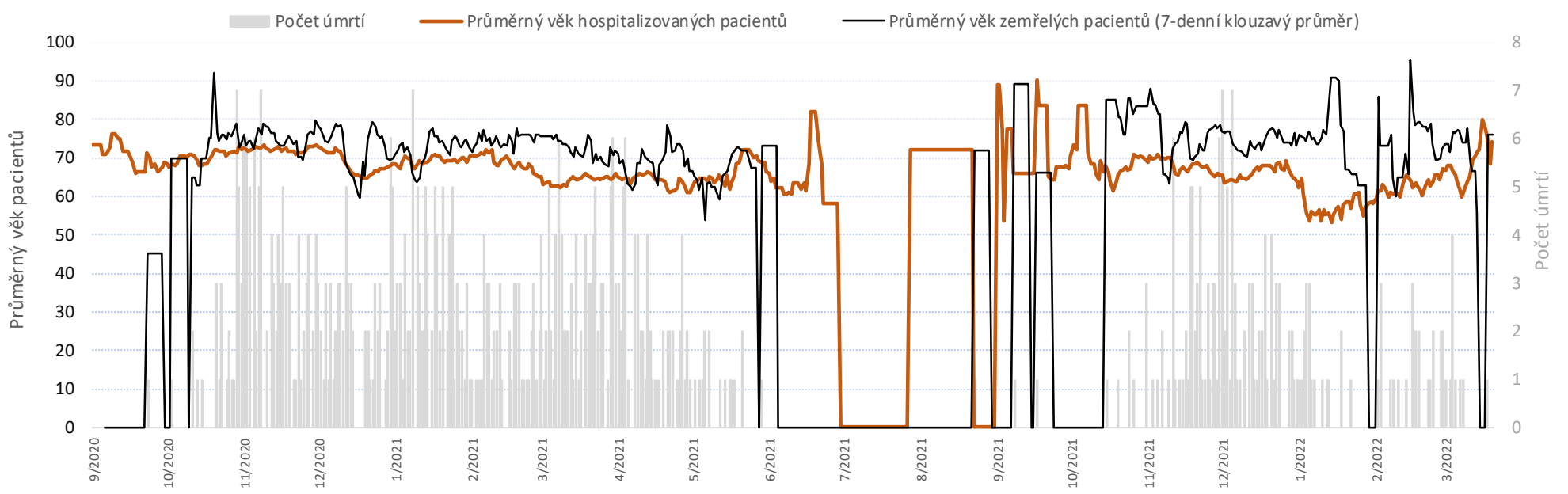
Aktuálně otevřená lůžka

| COVID označení / komentář | Název pracoviště | Klinika GARANTUJÍCÍ COVID PÉČI | Zodpovídá za LP (MUDr.) | Zodpovídá za NLZP | Počet lůžek | Počet covid pacientů | Obloženost | Volná lůžka |
|---|------------------|--------------------------------|---------------------------|-------------------|-------------|----------------------|------------|-------------|
| COVID LŮŽKA CELKEM | | | | | 29 | 16 | 55% | 13 |
| Covid pacienti vedení na non covid odděleních | | | | | | 0 | | |
| Intenzivní péče (včetně High flow - Airvo na stand. lůžkách) | | | | | 10 | 5 | 50% | 5 |
| COVID NIP+DIOP | KARIM 15 JIP | KARIM | Horáček | Chocholková | 10 | 5 | 50% | 5 |
| Ostatní oborově specializovaná pracoviště intenzivní péče | | | | | 12 | 0 | 0% | 12 |
| COVID DK | JIP 21C | DK | Smolka | Kašubová | 12 | 0 | 0% | 12 |
| Standardní péče | | | | | 19 | 11 | 58% | 8 |
| COVID FJA | Odd. 4A | URGENT | Kleinerová | Gehrová | 19 | 11 | 58% | 8 |
| CELKEM | | | | | | 0 | | |

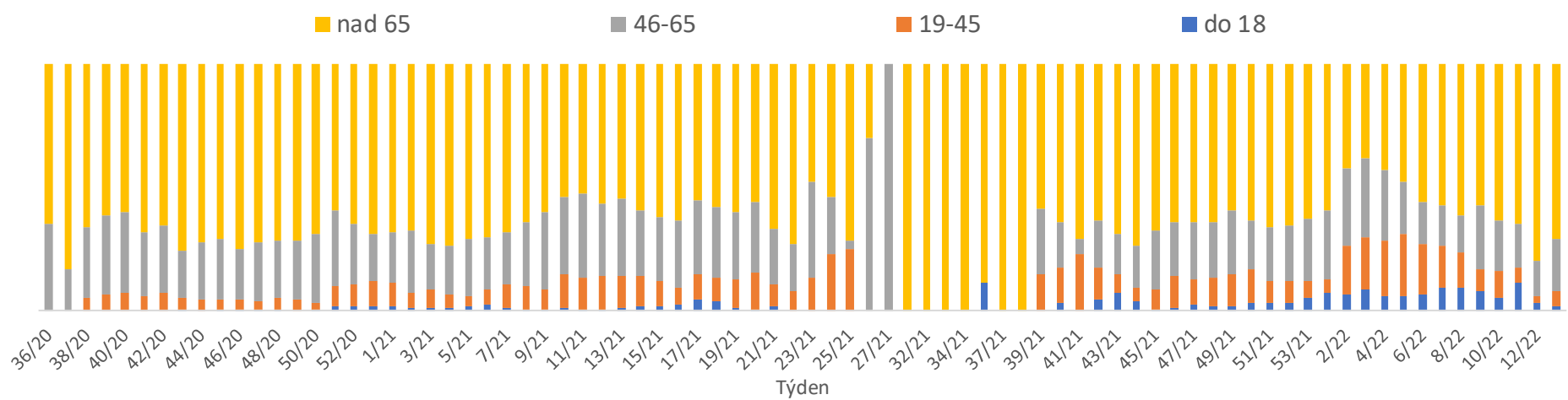
Vývoj počtu přijatých a hospitalizovaných pacientů covid+ ke včerejšímu datu



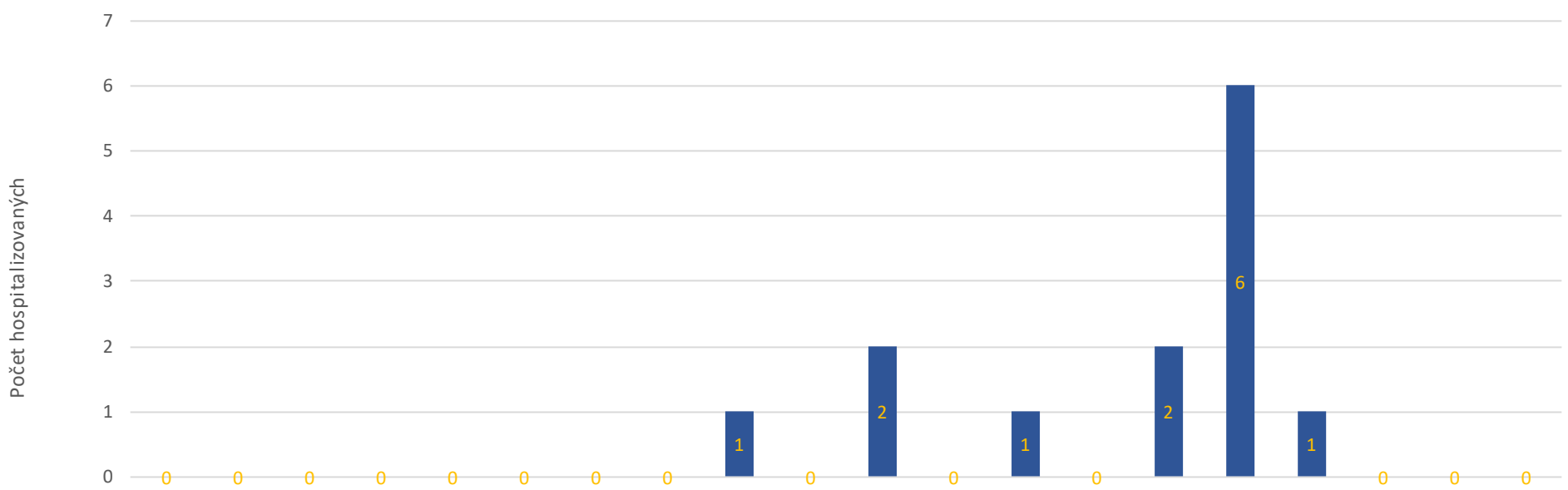
Průměrný věk hospitalizovaných a zemřelých pacientů s diagnózou covid+ ke včerejšímu datu



Věková struktura hospitalizovaných po týdnech

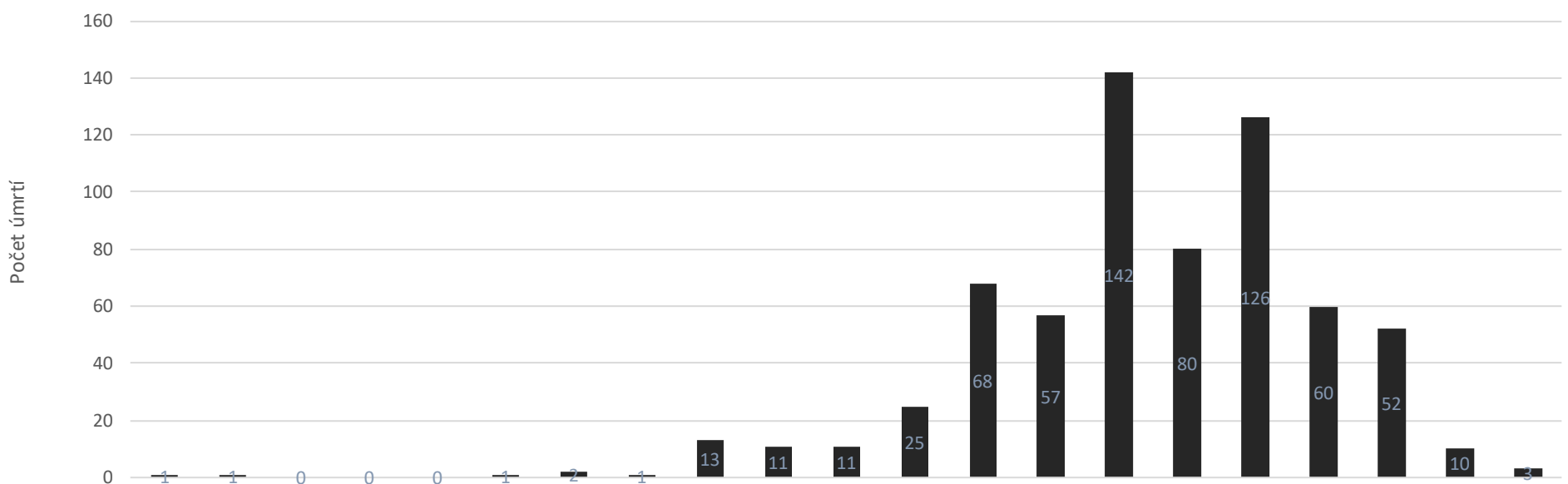


Věková struktura pacientů covid+ k aktuálnímu dni



| Věkové rozpětí | 0-5 | 5-10 | 10-15 | 15-20 | 20-25 | 25-30 | 30-35 | 35-40 | 40-45 | 45-50 | 50-55 | 55-60 | 60-65 | 65-70 | 70-75 | 75-80 | 80-85 | 85-90 | 90-95 | 95-100 |
|-----------------|------|------|-------|-------|-------|-------|-------|-------|-------|-------|-------|-------|-------|-------|-------|-------|-------|-------|-------|--------|
| Procentní podíl | 0,0% | 0,0% | 0,0% | 0,0% | 0,0% | 0,0% | 0,0% | 0,0% | 7,7% | 0,0% | 15,4% | 0,0% | 7,7% | 0,0% | 15,4% | 46,2% | 7,7% | 0,0% | 0,0% | 0,0% |

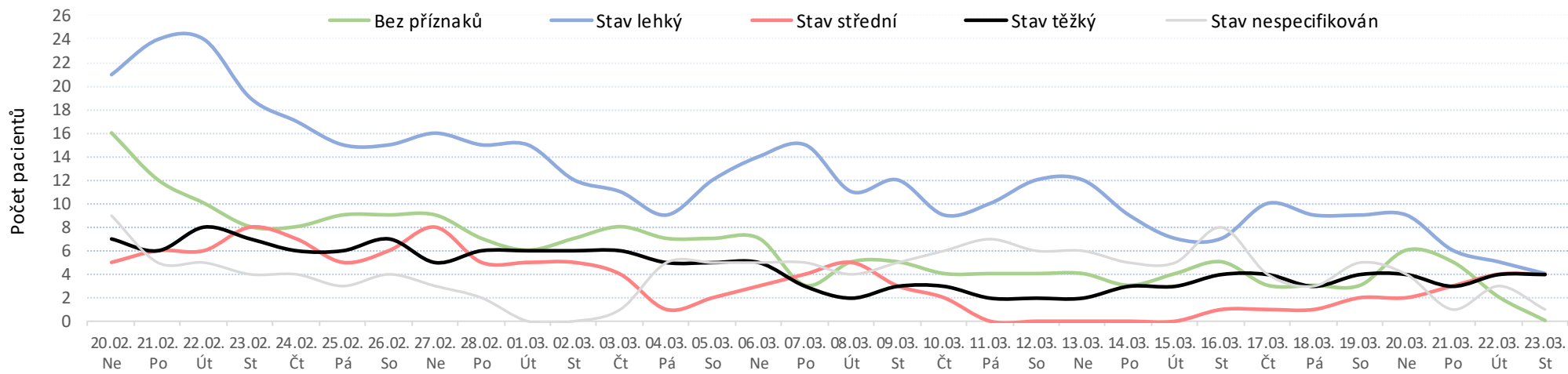
Věková struktura zemřelých s diagnózou covid+



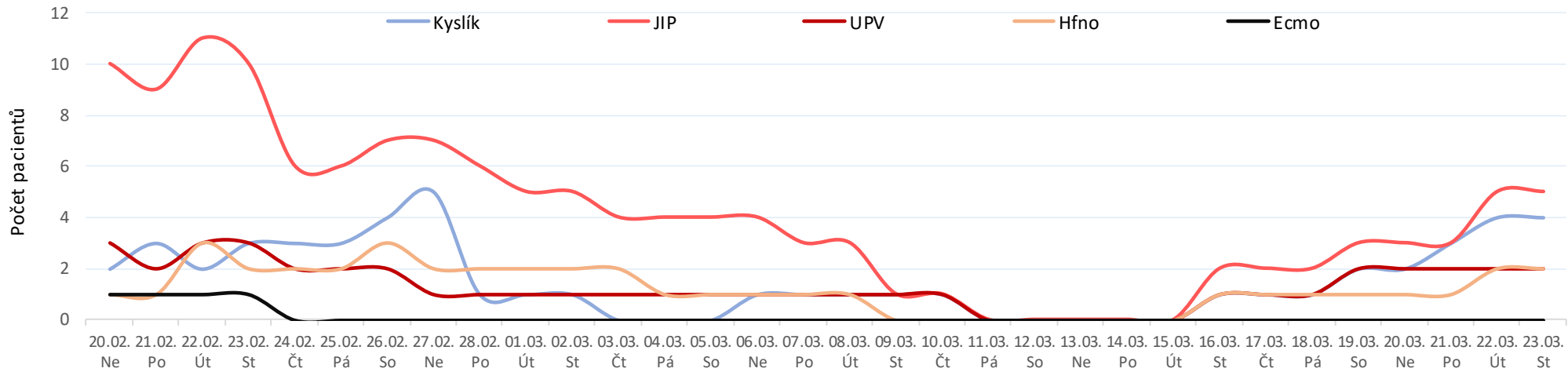
| Věkové rozpětí | 0-5 | 5-10 | 10-15 | 15-20 | 20-25 | 25-30 | 30-35 | 35-40 | 40-45 | 45-50 | 50-55 | 55-60 | 60-65 | 65-70 | 70-75 | 75-80 | 80-85 | 85-90 | 90-95 | 95-100 | 100-... |
|-----------------|------|------|-------|-------|-------|-------|-------|-------|-------|-------|-------|-------|-------|-------|-------|-------|-------|-------|-------|--------|---------|
| Procentní podíl | 0,2% | 0,2% | 0,0% | 0,0% | 0,0% | 0,2% | 0,3% | 0,2% | 2,0% | 1,7% | 1,7% | 3,8% | 10,3% | 8,6% | 21,5% | 12,1% | 19,1% | 9,1% | 7,9% | 1,5% | 0,5% |

Celkem zemřelo k datu 23/3/2022 s diagnózou covid 664 pacientů.

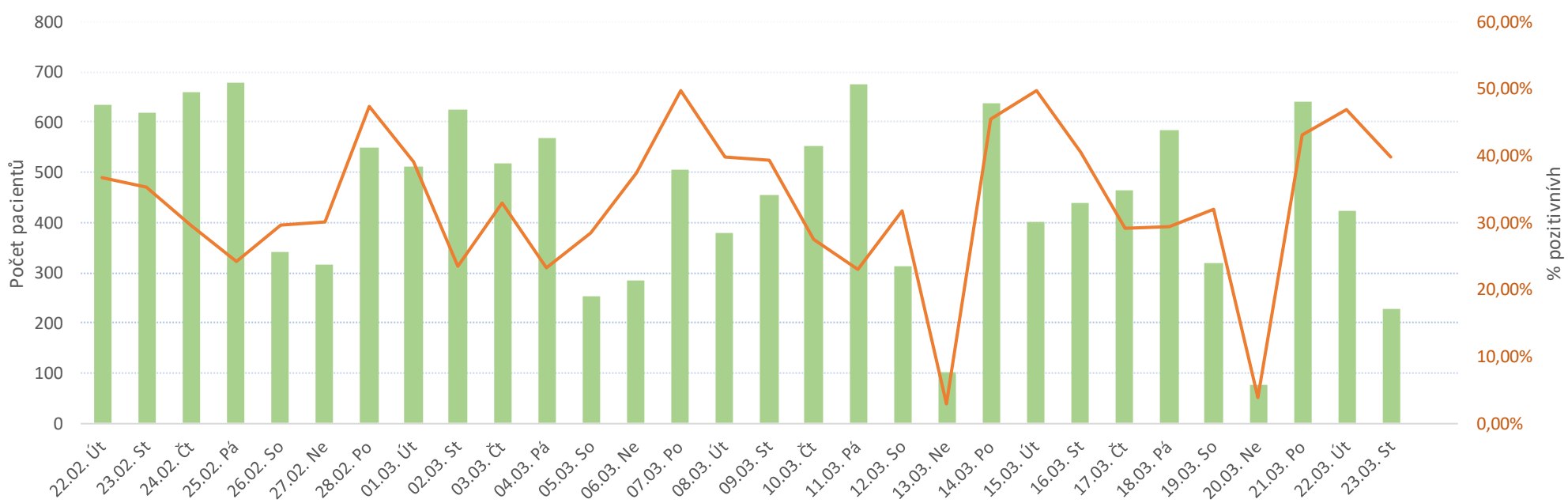
Vývoj stavu pacientů aktuálně hospitalizovaných na covid+ za poslední měsíc (zdrojem ISIN)



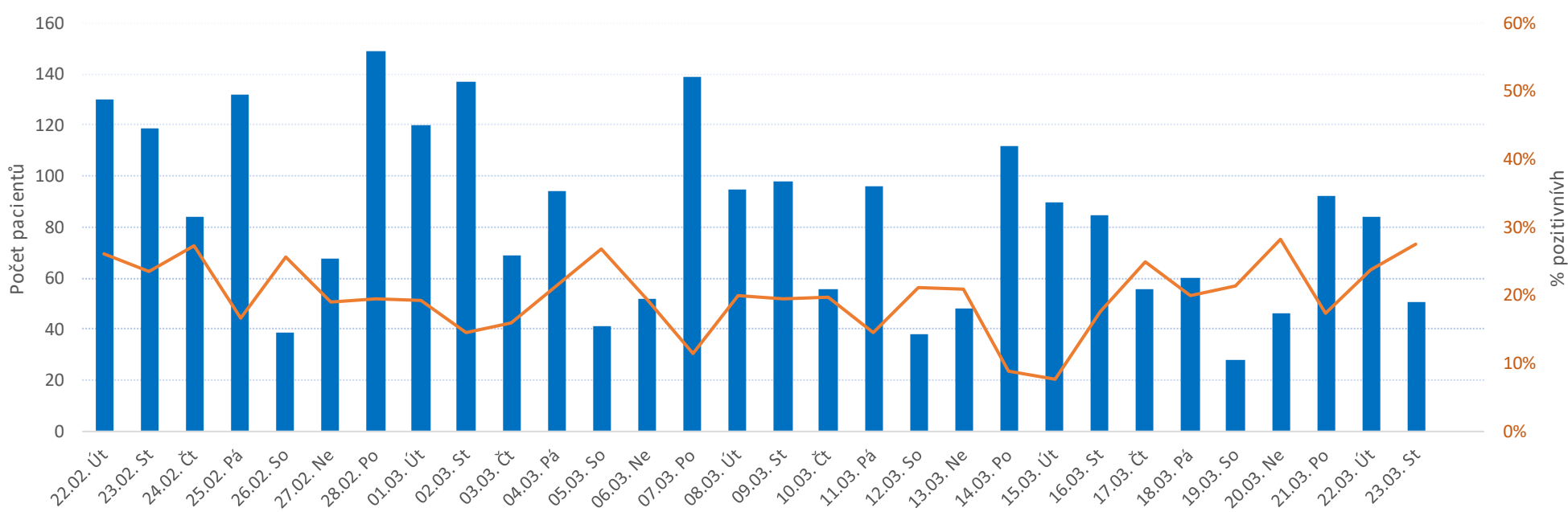
Vývoj stavu pacientů aktuálně hospitalizovaných na covid+ za poslední měsíc (zdrojem ISIN)



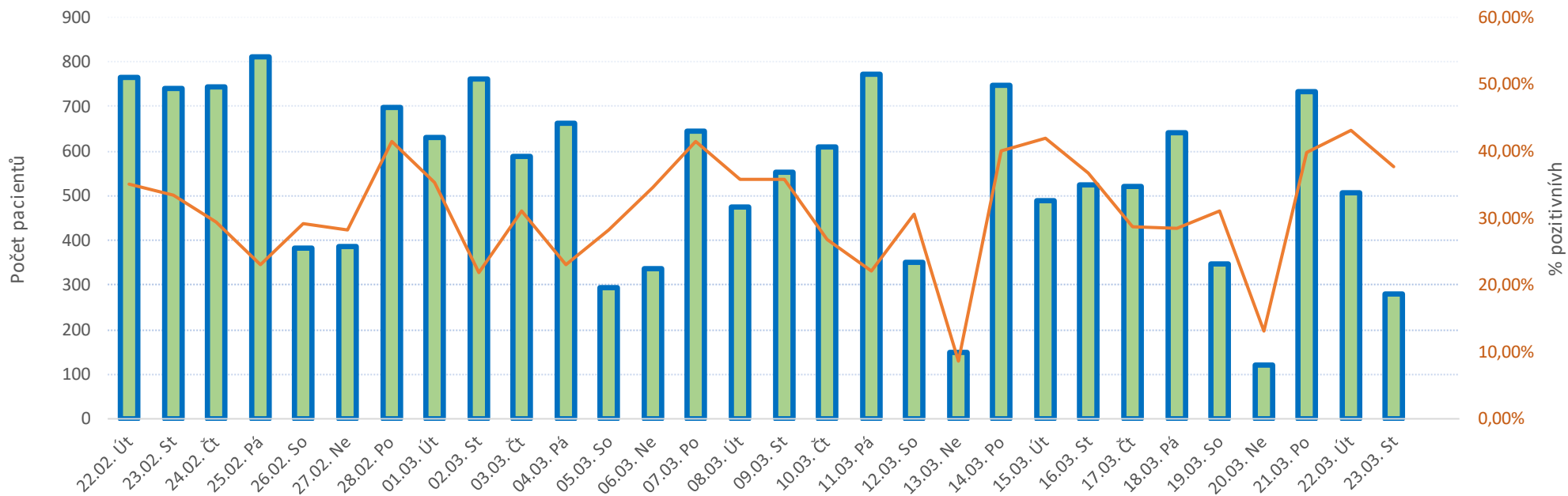
Vývoj počtu vyšetřených pacientů na covid na LEM za poslední měsíc a procento pozitivity



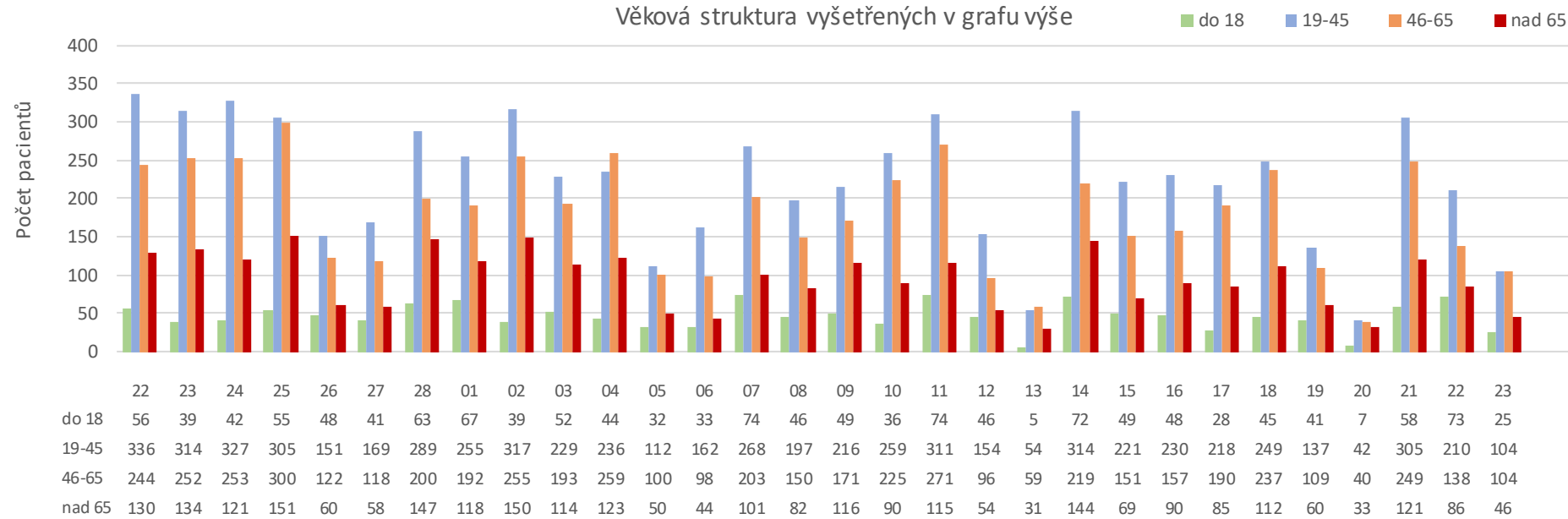
Vývoj počtu vyšetřených pacientů na covid na Mikrobiologii za poslední měsíc a procento pozitivity



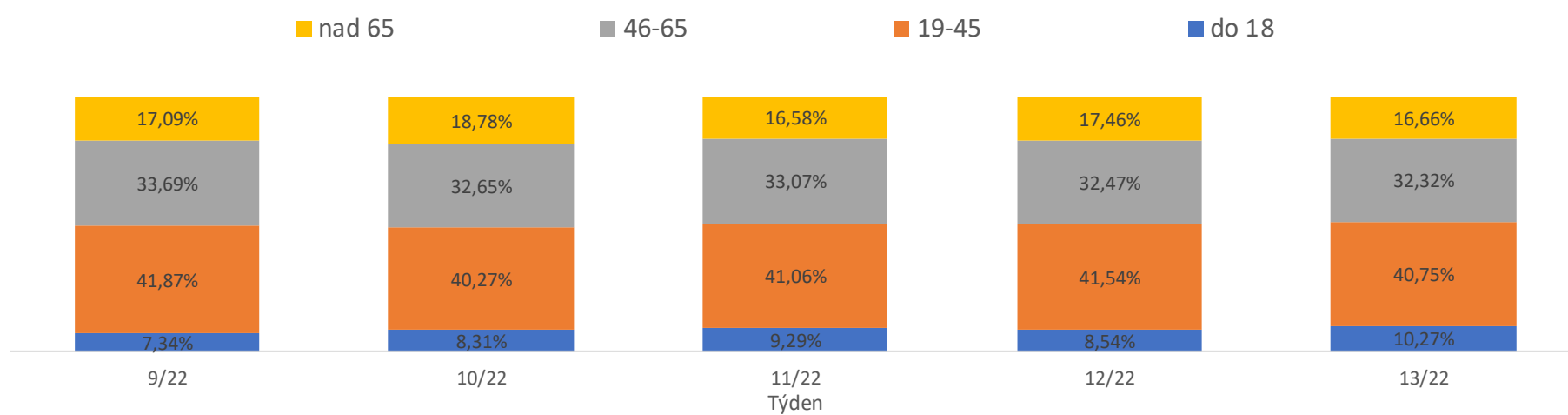
Vývoj počtu vyšetřených pacientů na covid (Mikrobiologie + LEM) za poslední měsíc a procento pozitivitv



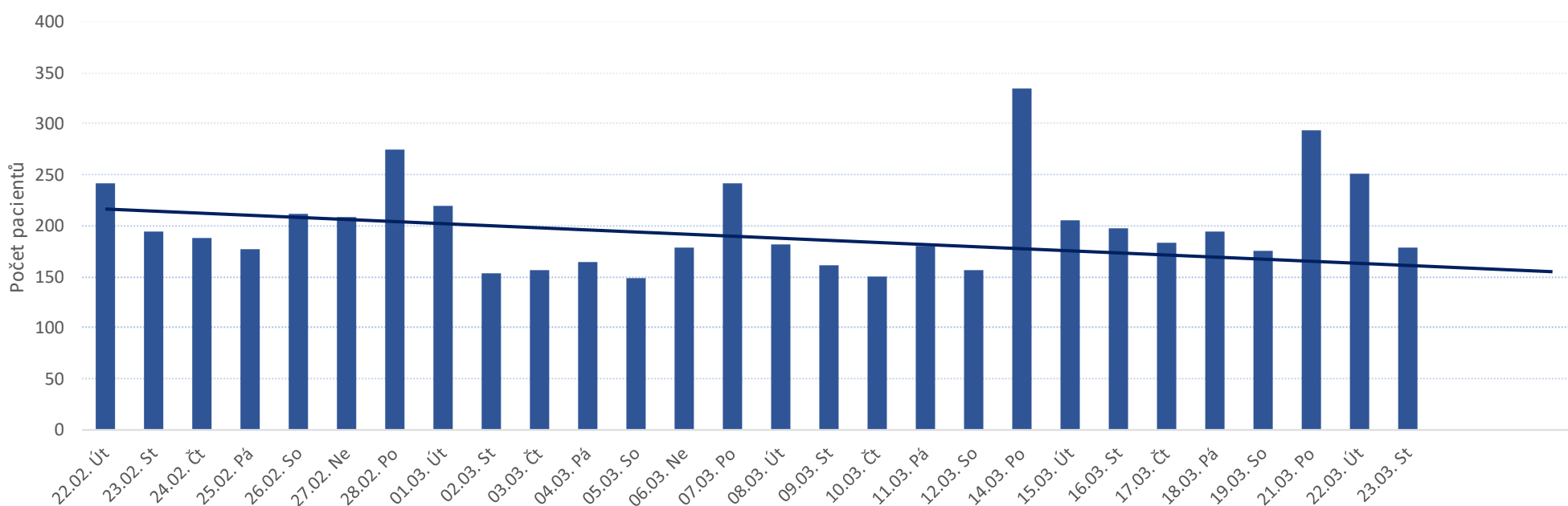
Věková struktura vyšetřených v grafu výše



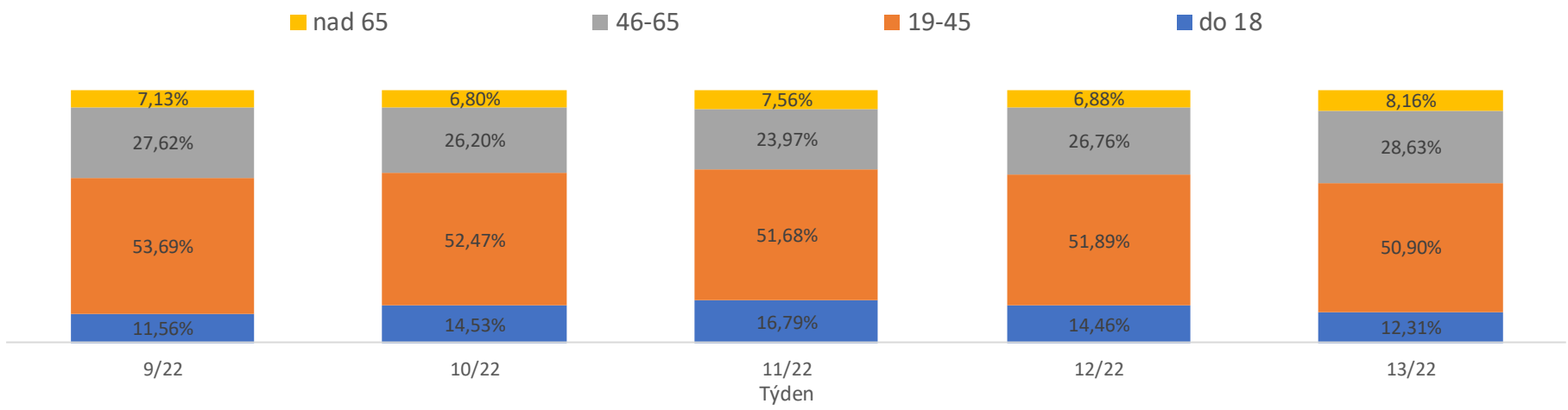
Věková struktura pacientů vyšetřených na covid na LEM a Mikrobiologii po týdnech



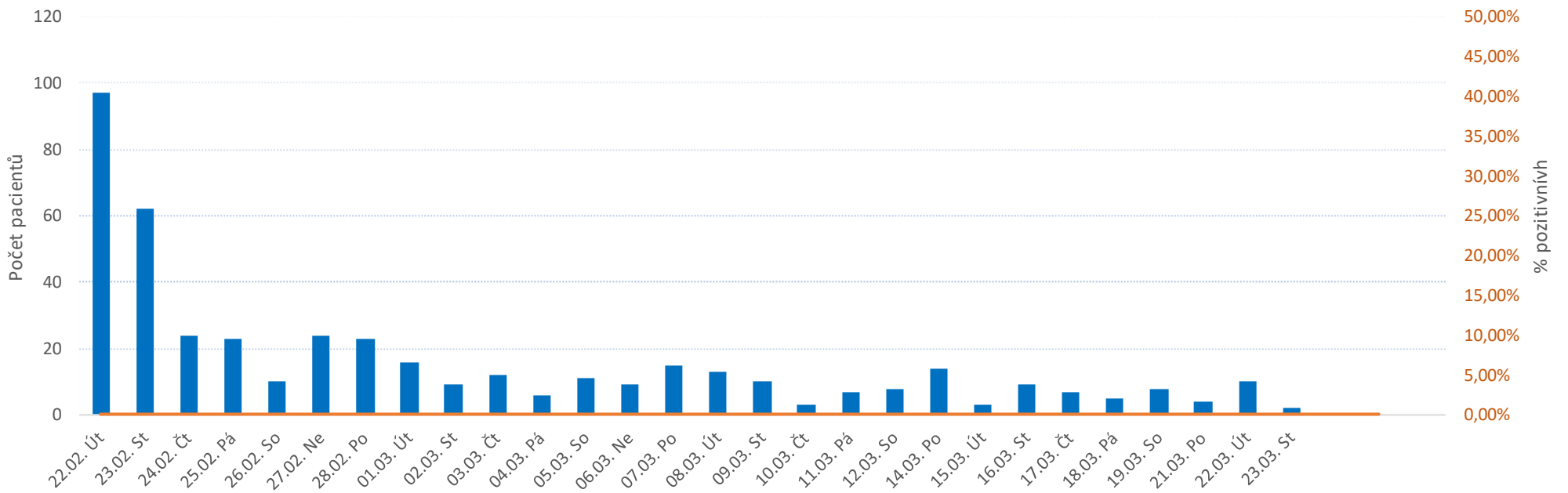
Vývoj počtu pacientů odběrového centra za poslední měsíc a trend vývoje



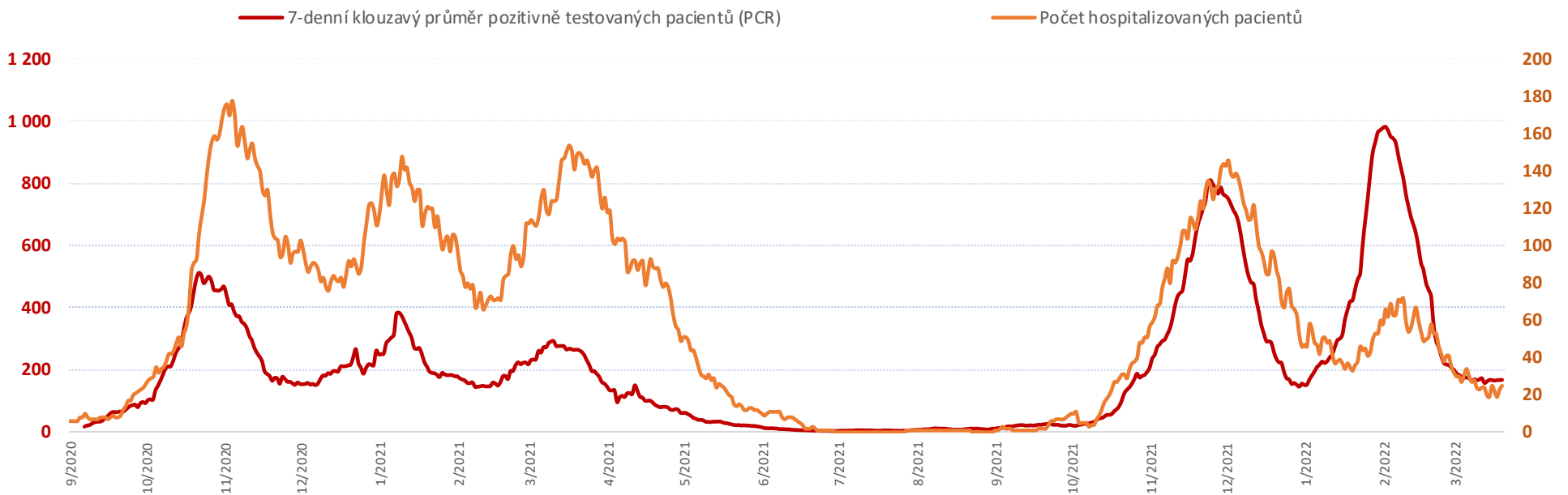
Věková struktura pacientů Odběrového centra po týdnech



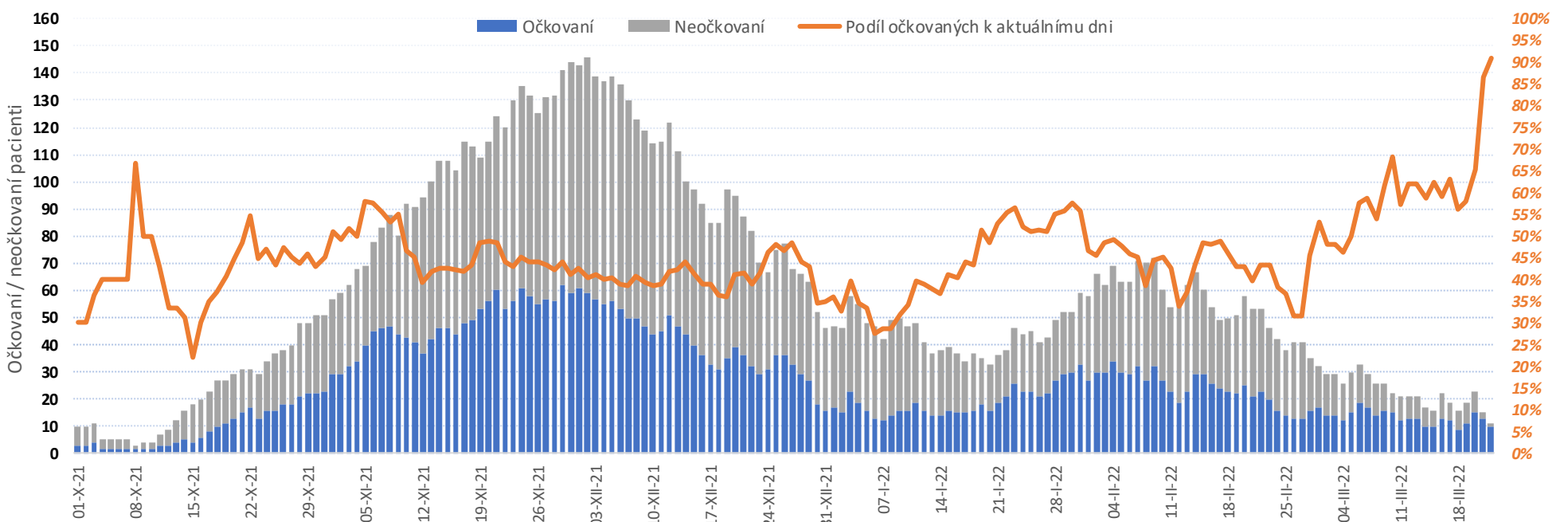
Vývoj počtu pacientů antigeně vyšetřených na covid za poslední měsíc a procento positivity



Vývoj počtu pozitivně testovaných (PCR) a hospitalizovaných pacientů covid+ ke včerejšímu datu

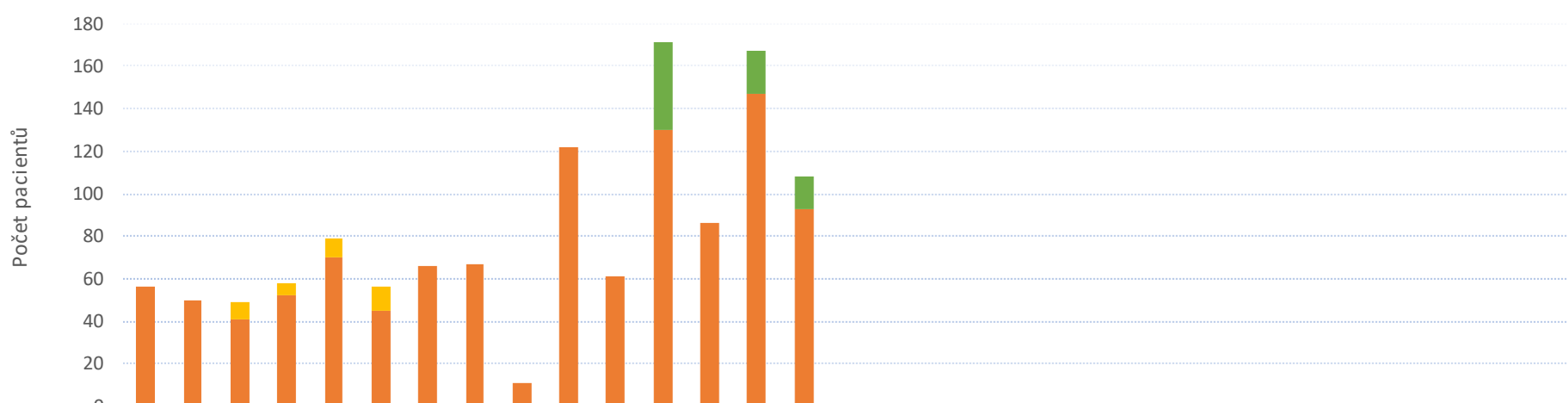


Vývoj počtu hospitalizovaných pacientů a procentuální složení jejich stavu (očkovaní / neočkovaní)



Počet hospitalizovaných pacientů od 1/10/2021 kumulativně: **1235**
Očkovaní: 537 43%
Neočkovaní: 698 57%

Vývoj počtu podaných vakcín za poslední měsíc (včetně mobilního týmu)



| | 21 | 22 | 23 | 24 | 25 | 26 | 27 | 28 | 2 | 3 | 9 | 10 | 16 | 17 | 23 | | | | | | | | | | | | | | | | | | | | | | | | |
|-------------------|----|----|----|----|----|----|----|----|----|-----|----|-----|----|-----|----|---|---|---|---|---|---|---|---|---|---|---|---|---|---|---|---|---|---|---|---|---|---|---|---|
| NOVAVAX | 0 | 0 | 0 | 0 | 0 | 0 | 0 | 0 | 0 | 0 | 0 | 41 | 0 | 20 | 15 | 0 | 0 | 0 | 0 | 0 | 0 | 0 | 0 | 0 | 0 | 0 | 0 | 0 | 0 | 0 | 0 | 0 | 0 | 0 | 0 | 0 | 0 | 0 | 0 |
| MODERNA | 0 | 0 | 8 | 6 | 9 | 11 | 0 | 0 | 0 | 0 | 0 | 0 | 0 | 0 | 0 | 0 | 0 | 0 | 0 | 0 | 0 | 0 | 0 | 0 | 0 | 0 | 0 | 0 | 0 | 0 | 0 | 0 | 0 | 0 | 0 | 0 | 0 | 0 | 0 |
| JOHNSON & JOHNSON | 0 | 0 | 0 | 0 | 0 | 0 | 0 | 0 | 0 | 0 | 0 | 0 | 0 | 0 | 0 | 0 | 0 | 0 | 0 | 0 | 0 | 0 | 0 | 0 | 0 | 0 | 0 | 0 | 0 | 0 | 0 | 0 | 0 | 0 | 0 | 0 | 0 | 0 | 0 |
| CUREVAC | 0 | 0 | 0 | 0 | 0 | 0 | 0 | 0 | 0 | 0 | 0 | 0 | 0 | 0 | 0 | 0 | 0 | 0 | 0 | 0 | 0 | 0 | 0 | 0 | 0 | 0 | 0 | 0 | 0 | 0 | 0 | 0 | 0 | 0 | 0 | 0 | 0 | 0 | 0 |
| BIONTECH/PFIZER | 56 | 50 | 41 | 52 | 70 | 45 | 66 | 67 | 11 | 122 | 61 | 130 | 86 | 147 | 93 | 0 | 0 | 0 | 0 | 0 | 0 | 0 | 0 | 0 | 0 | 0 | 0 | 0 | 0 | 0 | 0 | 0 | 0 | 0 | 0 | 0 | 0 | 0 | 0 |
| ASTRAZENECA | 0 | 0 | 0 | 0 | 0 | 0 | 0 | 0 | 0 | 0 | 0 | 0 | 0 | 0 | 0 | 0 | 0 | 0 | 0 | 0 | 0 | 0 | 0 | 0 | 0 | 0 | 0 | 0 | 0 | 0 | 0 | 0 | 0 | 0 | 0 | 0 | 0 | 0 | 0 |

Vývoj počtu podaných vakcín mobilním a stacionárním týmem

| | 21 | 22 | 23 | 24 | 25 | 26 | 27 | 28 | 2 | 3 | 9 | 10 | 16 | 17 | 23 | | | | | | | | | | | | | | | | | | | | | | | | |
|-----------------|----|----|----|----|----|----|----|----|---|-----|----|-----|----|-----|-----|---|---|---|---|---|---|---|---|---|---|---|---|---|---|---|---|---|---|---|---|---|---|---|---|
| Mobilní tým | 0 | 0 | 0 | 10 | 0 | 0 | 0 | 0 | 0 | 9 | 0 | 0 | 0 | 0 | 0 | 0 | 0 | 0 | 0 | 0 | 0 | 0 | 0 | 0 | 0 | 0 | 0 | 0 | 0 | 0 | 0 | 0 | 0 | 0 | 0 | 0 | 0 | 0 | |
| Stacionární tým | 55 | 50 | 43 | 48 | 79 | 56 | 66 | 66 | 7 | 113 | 54 | 171 | 85 | 167 | 101 | 0 | 0 | 0 | 0 | 0 | 0 | 0 | 0 | 0 | 0 | 0 | 0 | 0 | 0 | 0 | 0 | 0 | 0 | 0 | 0 | 0 | 0 | 0 | 0 |
| Samoplátce | 1 | 0 | 6 | 0 | 0 | 0 | 0 | 1 | 4 | 0 | 7 | 0 | 1 | 0 | 7 | 0 | 0 | 0 | 0 | 0 | 0 | 0 | 0 | 0 | 0 | 0 | 0 | 0 | 0 | 0 | 0 | 0 | 0 | 0 | 0 | 0 | 0 | 0 | 0 |
| Šantovka | 0 | 0 | 0 | 0 | 0 | 0 | 0 | 0 | 0 | 0 | 0 | 0 | 0 | 0 | 0 | 0 | 0 | 0 | 0 | 0 | 0 | 0 | 0 | 0 | 0 | 0 | 0 | 0 | 0 | 0 | 0 | 0 | 0 | 0 | 0 | 0 | 0 | 0 | |

Ke dni 23/3/2022 bylo celkem očkováno 101 857 pacientů.

Celkový počet podaných vakcín dle výrobce

| Výrobce | Počet | % podíl |
|-------------------|----------------|---------------|
| ASTRAZENECA | 1 967 | 0,9% |
| BIONTECH/PFIZER | 198 035 | 93,0% |
| CUREVAC | 0 | 0,0% |
| JOHNSON & JOHNSON | 8 191 | 3,8% |
| MODERNA | 4 785 | 2,2% |
| Celkem | 212 978 | 100,0% |

Sklad FNOL - ampule Comirnaty

(1 ampule = 5-6 dávek)

| | Počet |
|---|---------------|
| Příjem na sklad FNOL | 98 970 |
| Výdej ze skladu FNOL | 97 508 |
| FNOL - vakcinační centrum | 30 298 |
| FNOL - mobilní týmy | 1 325 |
| Středomoravská nemocniční a.s. | 29 733 |
| Nemocnice Jeseník a.s. | 3 150 |
| ADP - SANCO s.r.o. | 17 |
| CTCenter MaVe s.r.o. | 2 733 |
| Odborný léčebný ústav Paseka <i>příspě</i> | 194 |
| Psychiatrická léčebna Šternberk | 154 |
| Nemocnice Hranice a.s. | 6 263 |
| Nemocnice Šumperk a.s. | 13 616 |
| Vojenská nemocnice Olomouc | 2 536 |
| Fakultní nemocnice Ostrava | 585 |
| Věznice Mírov | 174 |
| Vězeňská služba České republiky | 103 |
| Externí očkovač pracoviště | 1 182 |
| GHC GENETICS, s.r.o. | 2 711 |
| CTCenter MaVe s.r.o. | 2 733 |
| Odpisy - škody při manipulaci | 1 |
| Celkem výdej FNOL | 31 623 |
| Celkem výdej externí | 65 885 |
| Aktuální stav skladu FNOL 24/03/2022 | 1 462 |

Sklad FNOL - plata Moderna

(1 plato = 100 dávek)

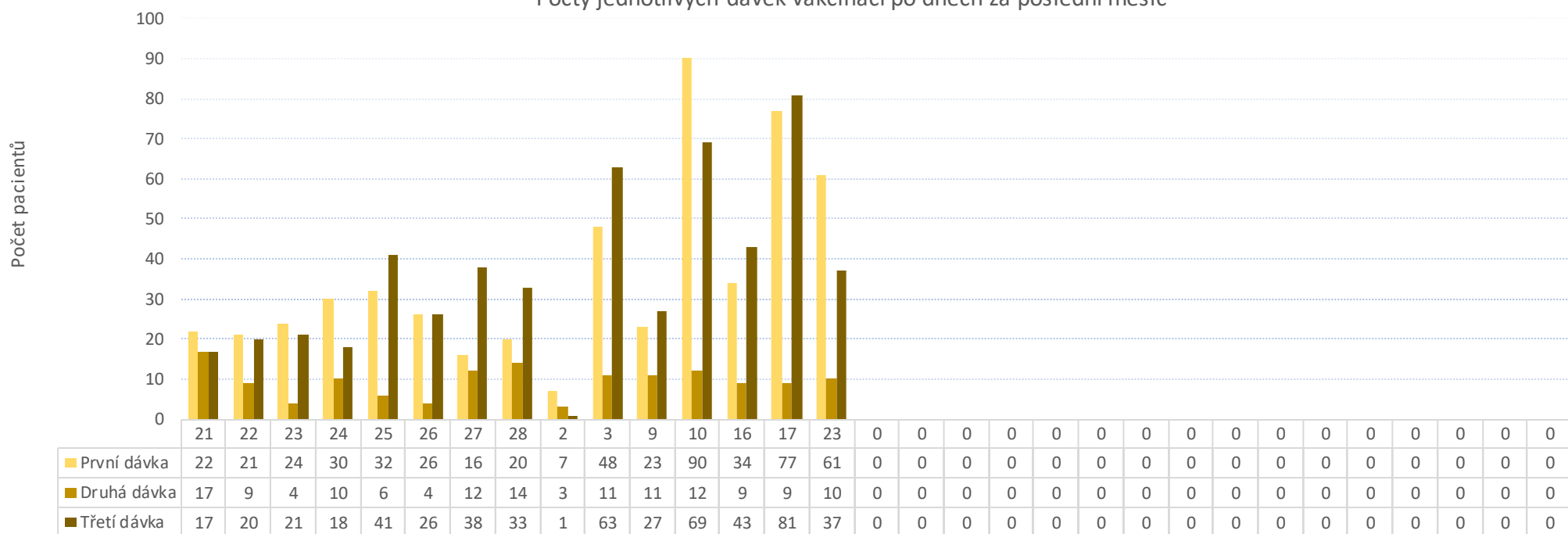
| | Počet |
|---|------------|
| Příjem na sklad FNOL | 564 |
| Výdej ze skladu FNOL | 0 |
| FNOL - vakcinační centrum | 0 |
| FNOL - mobilní týmy | 0 |
| Středomoravská nemocniční a.s. | 0 |
| Nemocnice Jeseník a.s. | 0 |
| Nemocnice Hranice a.s. | 0 |
| Nemocnice Šumperk a.s. | 0 |
| Vojenská nemocnice Olomouc | 0 |
| Praktický lékař | 0 |
| Celkem výdej FNOL | 0 |
| Celkem výdej externí | 0 |
| Aktuální stav skladu FNOL 24/03/2022 | 564 |

Sklad FNOL - plata Astrazeneca

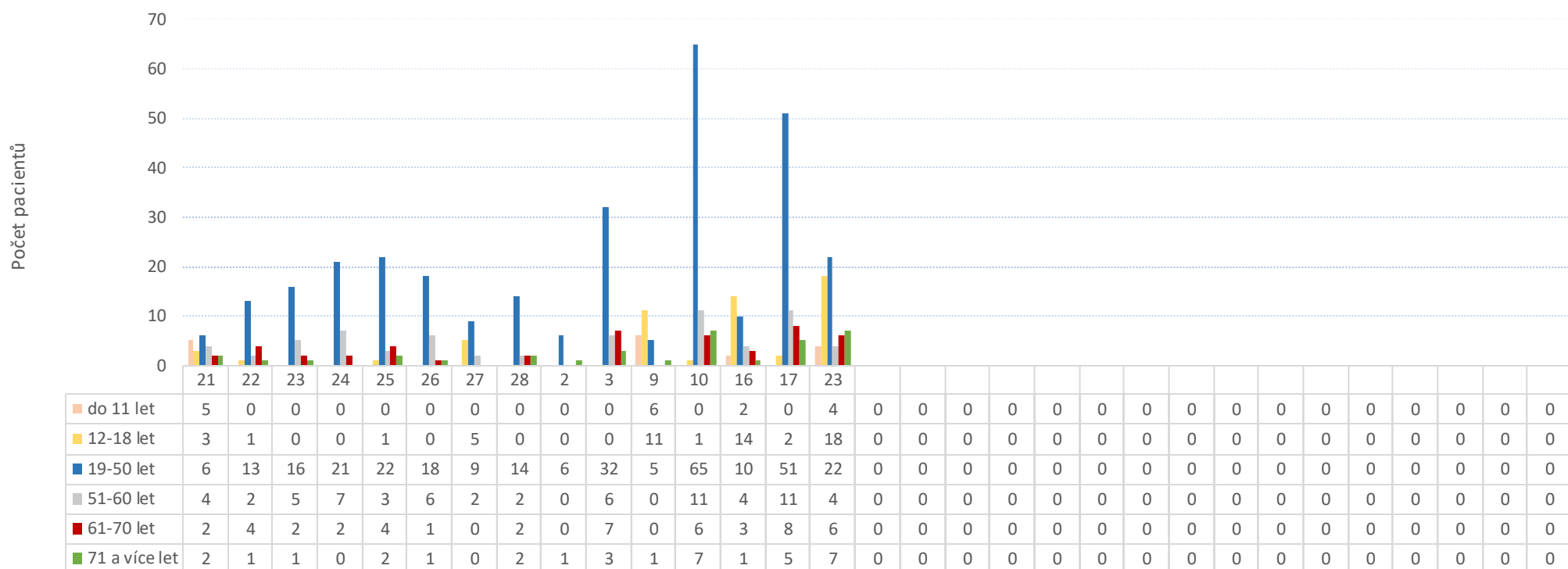
(1 plato = 100 dávek)

| | Počet |
|---|-----------|
| Příjem na sklad FNOL | 97 |
| Výdej ze skladu FNOL | 94 |
| FNOL - vakcinační centrum | 18 |
| FNOL - mobilní týmy | 3 |
| Středomoravská nemocniční a.s. | 9 |
| Nemocnice Jeseník a.s. | 3 |
| Nemocnice Hranice a.s. | 2 |
| Nemocnice Šumperk a.s. | 6 |
| CTCenter MaVe s.r.o. | 6 |
| Praktický lékař | 47 |
| Vojenská nemocnice Olomouc | 0 |
| Celkem výdej FNOL | 21 |
| Celkem výdej externí | 73 |
| Aktuální stav skladu FNOL 24/03/2022 | 3 |

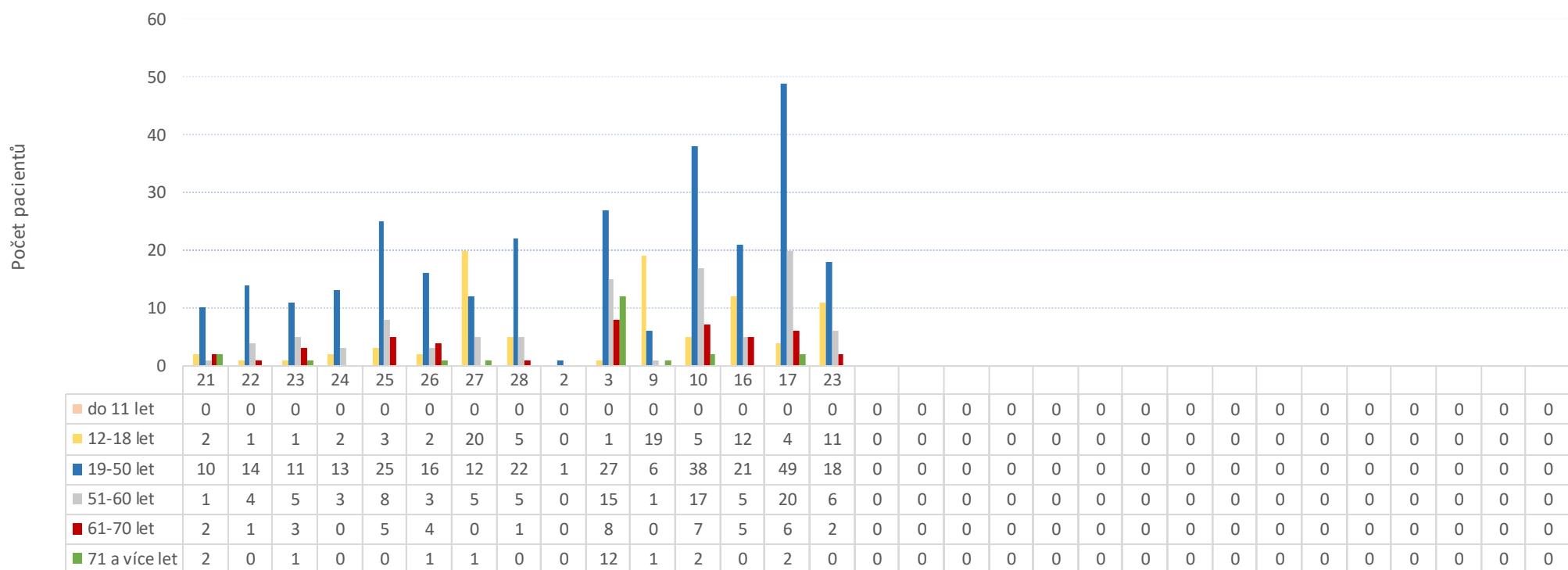
Počty jednotlivých dávek vakcinací po dnech za poslední měsíc



Věková struktura pacientů proočkovanych první dávkou za poslední měsíc



Věková struktura pacientů proočkovanych finální dávkou za poslední měsíc



Přehled proočkovanosti zaměstnanců FNOL

| Skupina zam. | Fyz.stav | Očkování | % |
|---------------------|----------|----------|-------|
| Lékaři | 847 | 710 | 83,8% |
| Sestry | 1 624 | 1 270 | 78,2% |
| Ostatní zdravotníci | 1 228 | 904 | 73,6% |
| Zdravotníci celkem | 3 699 | 2 884 | 78,0% |
| THP a dělníci | 610 | 478 | 78,4% |
| Zaměstnanci celkem | 4 309 | 3 362 | 78,0% |

Přehled proočkovanosti dle klinik FNOL

| Kl | Název kliniky | Fyz.stav | Očkování | % |
|----|--|----------|----------|-------|
| 01 | I. interní klinika - kardiologická | 153 | 135 | 88,2% |
| 02 | II. interní klinika gastroenterologie a geriatric | 154 | 107 | 69,5% |
| 03 | III. interní klinika - nefrologická, revmatologická a endokrinologická | 125 | 105 | 84,0% |
| 04 | I. chirurgická klinika | 134 | 101 | 75,4% |
| 05 | II. chirurgická klinika - cévně-transplantační | 48 | 40 | 83,3% |
| 06 | Neurochirurgická klinika | 102 | 82 | 80,4% |
| 07 | Klinika anesteziologie, resuscitace a intenzivní medicíny | 236 | 193 | 81,8% |
| 08 | Porodnicko-gynekologická klinika | 154 | 118 | 76,6% |
| 09 | Novorozenecké oddělení | 88 | 57 | 64,8% |
| 10 | Dětská klinika | 196 | 179 | 91,3% |
| 11 | Ortopedická klinika | 105 | 84 | 80,0% |
| 12 | Urologická klinika | 70 | 63 | 90,0% |
| 13 | Otolaryngologická klinika | 60 | 34 | 56,7% |
| 14 | Oční klinika | 63 | 46 | 73,0% |
| 15 | Oddělení alergologie a kl. imun. | 23 | 19 | 82,6% |
| 16 | Klinika plicních nemocí a tuberkulózy | 108 | 76 | 70,4% |
| 17 | Neurologická klinika | 139 | 113 | 81,3% |
| 18 | Klinika psychiatrie | 69 | 43 | 62,3% |
| 19 | Klinika pracovního lékařství | 13 | 11 | 84,6% |
| 20 | Klinika chorob kožních a pohlavních | 35 | 32 | 91,4% |

| | | | | |
|----|--|-----|-----|--------|
| 21 | Onkologická klinika | 116 | 80 | 69,0% |
| 22 | Klinika nukleární medicíny | 40 | 39 | 97,5% |
| 24 | Klinika zubního lékařství | 90 | 74 | 82,2% |
| 25 | Klinika ústní, čelistní a obličejové chirurgie | 46 | 41 | 89,1% |
| 26 | Oddělení rehabilitace | 88 | 65 | 73,9% |
| 27 | Klinika tělovýchovného lékařství a kardiovaskulární rehabilitace | 15 | 14 | 93,3% |
| 28 | Ústav lékařské genetiky | 34 | 27 | 79,4% |
| 29 | Oddělení plastické a estetické chirurgie | 18 | 12 | 66,7% |
| 30 | Oddělení geriatric | 49 | 35 | 71,4% |
| 31 | Traumatologická klinika | 62 | 53 | 85,5% |
| 32 | Hemato-onkologická klinika | 175 | 125 | 71,4% |
| 33 | Oddělení klinické biochemie | 64 | 47 | 73,4% |
| 34 | Radiologická klinika | 116 | 100 | 86,2% |
| 35 | Transfuzní oddělení | 80 | 64 | 80,0% |
| 36 | Oddělení klinické logopedie | 5 | 5 | 100,0% |
| 37 | Ústav klinické a molekulární patologie | 56 | 47 | 83,9% |
| 38 | Ústav soudního lékařství a medicínského práva | 29 | 18 | 62,1% |
| 39 | Oddělení klinické psychologie | 13 | 10 | 76,9% |
| 40 | Ústav mikrobiologie | 45 | 23 | 51,1% |
| 41 | Ústav imunologie | 36 | 27 | 75,0% |
| 43 | Ústav farmakologie | 7 | 6 | 85,7% |
| 44 | Laboratoř experimentální medicíny | 20 | 17 | 85,0% |
| 45 | Sociální oddělení | 7 | 4 | 57,1% |
| 46 | Transplantační centrum | 2 | 2 | 100,0% |
| 47 | Centrální operační sály | 53 | 42 | 79,2% |
| 48 | Lékárna | 88 | 77 | 87,5% |
| 50 | Kardiologická klinika | 106 | 77 | 72,6% |
| 51 | NTMC - Národní telemedicínské centrum | 7 | 5 | 71,4% |
| 53 | Oddělení lékařské fyziky a radiační ochrany | 12 | 11 | 91,7% |
| 54 | Oddělení nemocniční hygieny | 3 | 2 | 66,7% |
| 56 | Oddělení centrální sterilizace | 35 | 21 | 60,0% |
| 59 | Oddělení intenzivní péče chirurgických oborů | 67 | 54 | 80,6% |
| 60 | Oddělení urgentního příjmu | 130 | 93 | 71,5% |