

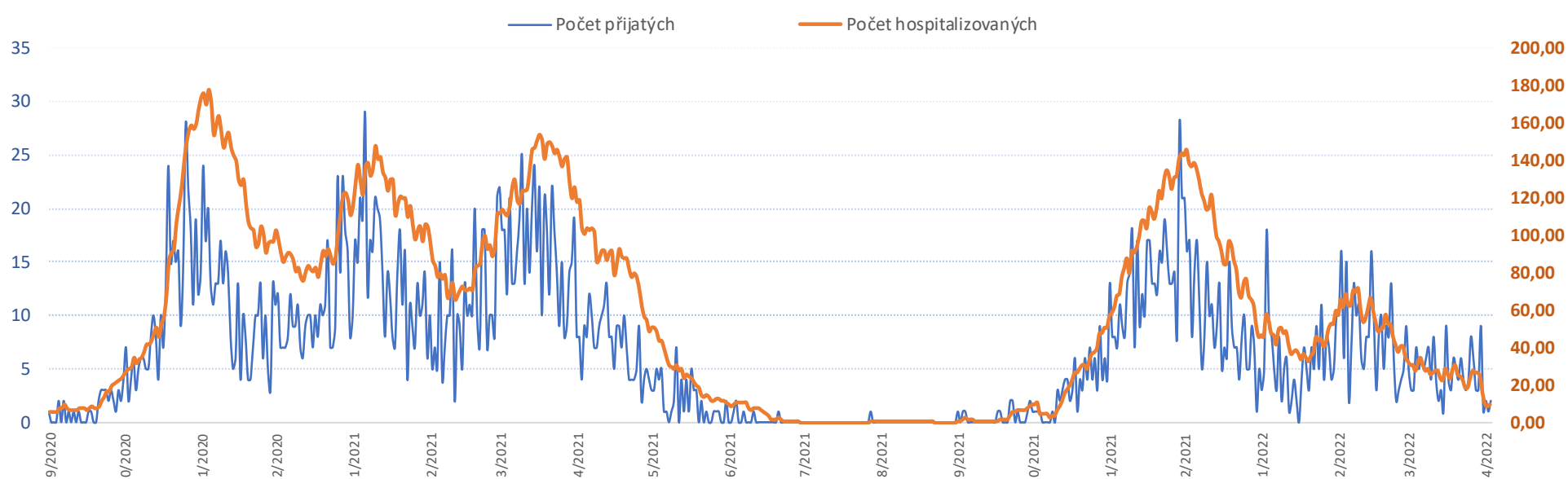
## Kliniky, oddělení, NS dotčené COVID opatřeními

stav k 04.04.2022 08.00

Aktuálně otevřená lůžka

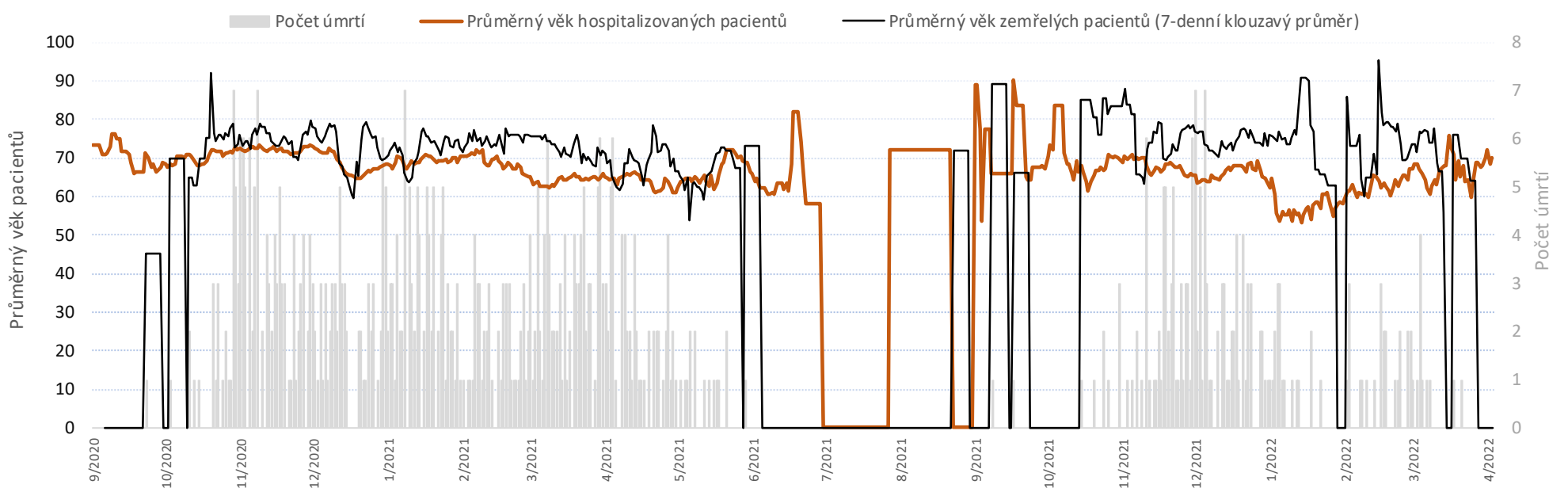
COVID označení / komentář	Název pracoviště	Klinika GARANTUJÍCÍ COVID PÉČÍ	Zodpovídá za LP ( MUDr. )	Zodpovídá za NLZP	Počet lůžek	Počet covid pacientů	Obloženost	Volná lůžka
<b>COVID LŮŽKA CELKEM</b>					<b>24</b>	<b>13</b>	<b>54%</b>	<b>11</b>
Covid pacienti vedení na non covid odděleních						1		
<b>Intenzivní péče (včetně High flow - Airvo na stand. lůžkách)</b>					<b>4</b>	<b>2</b>	<b>50%</b>	<b>2</b>
<b>COVID KARIM JIRP</b>	KAR-LU 15		Axmann	Chocholková	4	2	50%	2
<b>Ostatní oborově specializovaná pracoviště intenzivní péče</b>					<b>12</b>	<b>0</b>	<b>0%</b>	<b>12</b>
<b>COVID DK</b>	JIP 21C	<b>DK</b>	Smolka	Kašubová	12	0	0%	12
<b>Standardní péče</b>					<b>19</b>	<b>10</b>	<b>53%</b>	<b>9</b>
<b>COVID FJA</b>	Odd. 4A	<b>URGENT</b>	Kleinerová	Gehrová	19	10	53%	9
<b>CELKEM</b>						<b>1</b>		
<b>2.IK Jednotka intenzivní péče</b>						1		

Vývoj počtu přijatých a hospitalizovaných pacientů covid+ ke včerejšímu datu

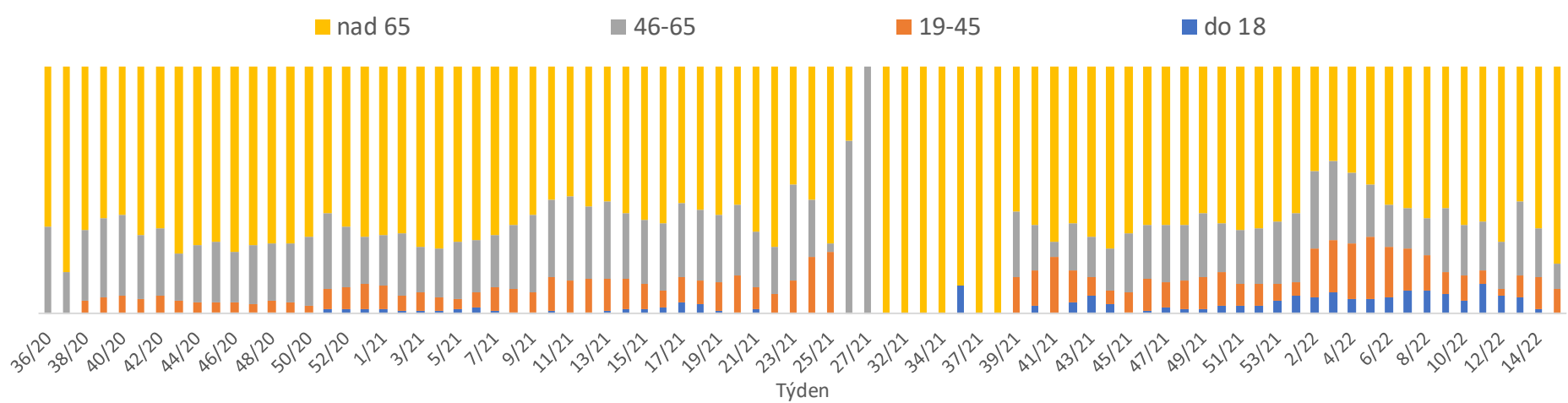




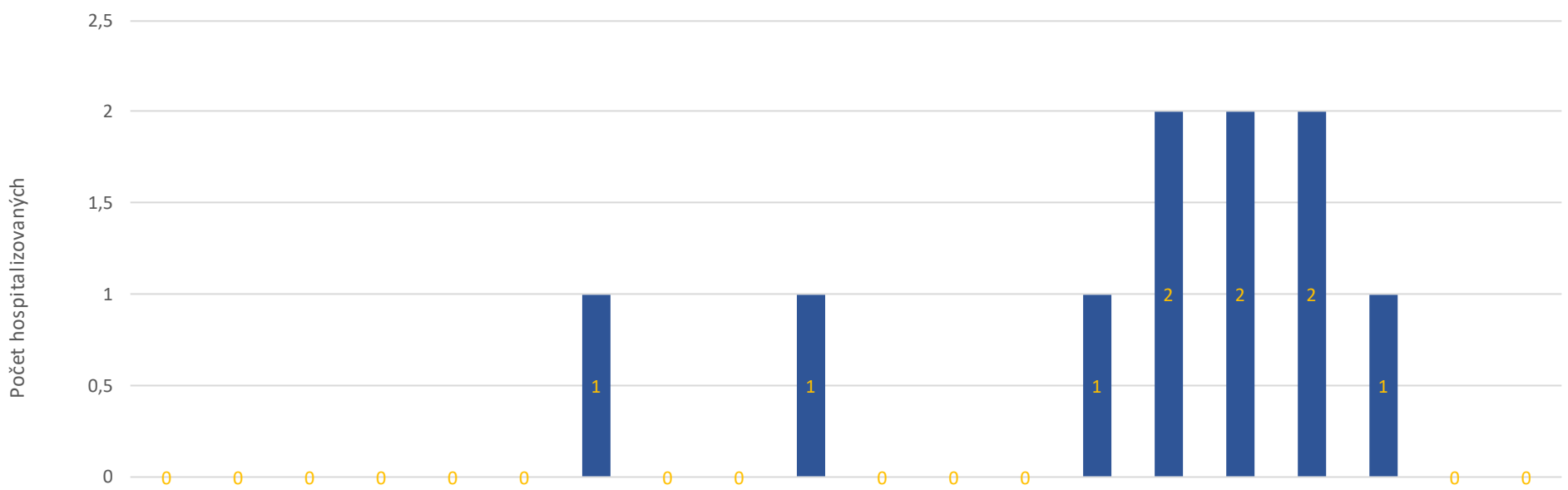
### Průměrný věk hospitalizovaných a zemřelých pacientů s diagnózou covid+ ke včerejšímu datu



### Věková struktura hospitalizovaných po týdnech

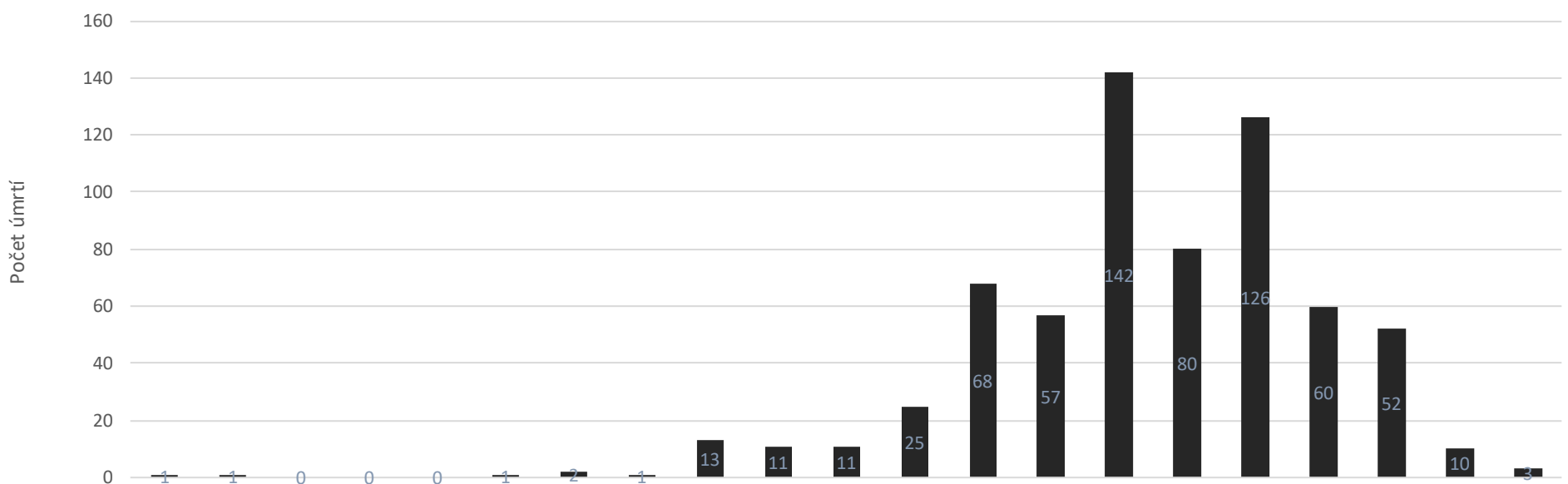


### Věková struktura pacientů covid+ k aktuálnímu dni



Věkové rozpětí	0-5	5-10	10-15	15-20	20-25	25-30	30-35	35-40	40-45	45-50	50-55	55-60	60-65	65-70	70-75	75-80	80-85	85-90	90-95	95-100
Procentní podíl	0,0%	0,0%	0,0%	0,0%	0,0%	0,0%	10,0%	0,0%	0,0%	10,0%	0,0%	0,0%	0,0%	10,0%	20,0%	20,0%	20,0%	10,0%	0,0%	0,0%

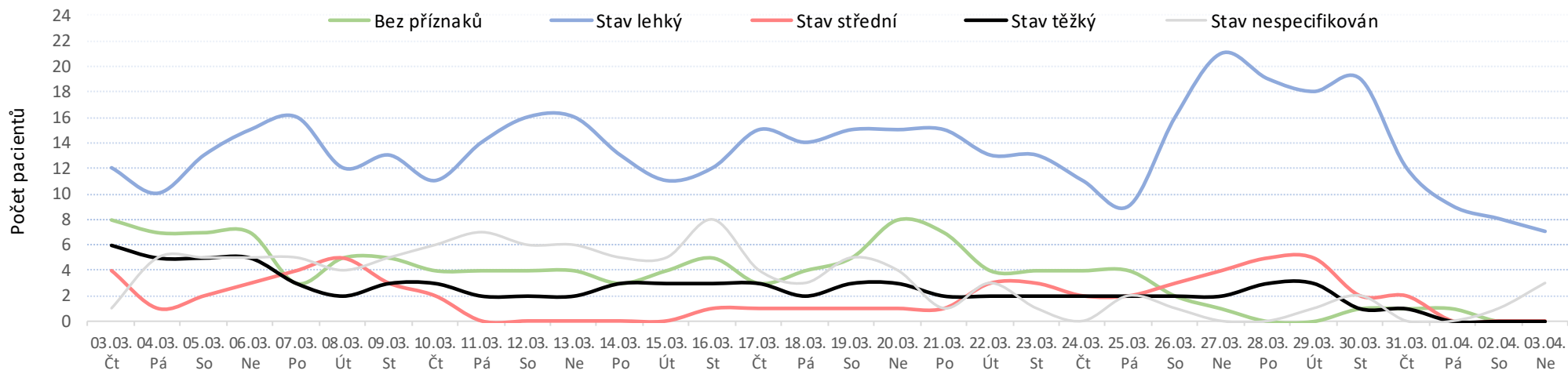
### Věková struktura zemřelých s diagnózou covid+



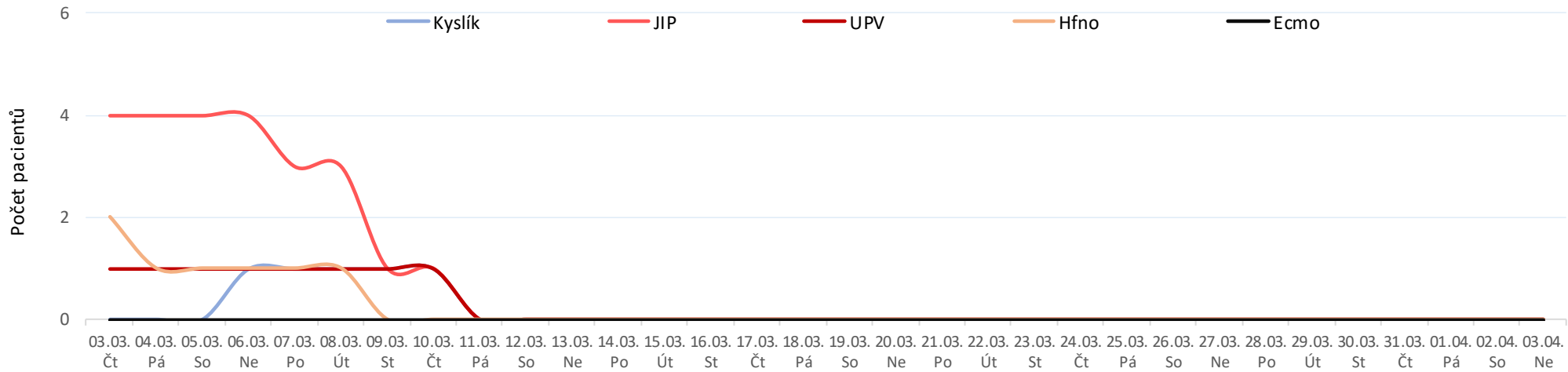
Věkové rozpětí	0-5	5-10	10-15	15-20	20-25	25-30	30-35	35-40	40-45	45-50	50-55	55-60	60-65	65-70	70-75	75-80	80-85	85-90	90-95	95-100	100-...
Procentní podíl	0,2%	0,2%	0,0%	0,0%	0,0%	0,2%	0,3%	0,2%	2,0%	1,7%	1,7%	3,8%	10,3%	8,6%	21,5%	12,1%	19,1%	9,1%	7,9%	1,5%	0,5%

**Celkem zemřelo k datu 3/4/2022 s diagnózou covid 664 pacientů.**

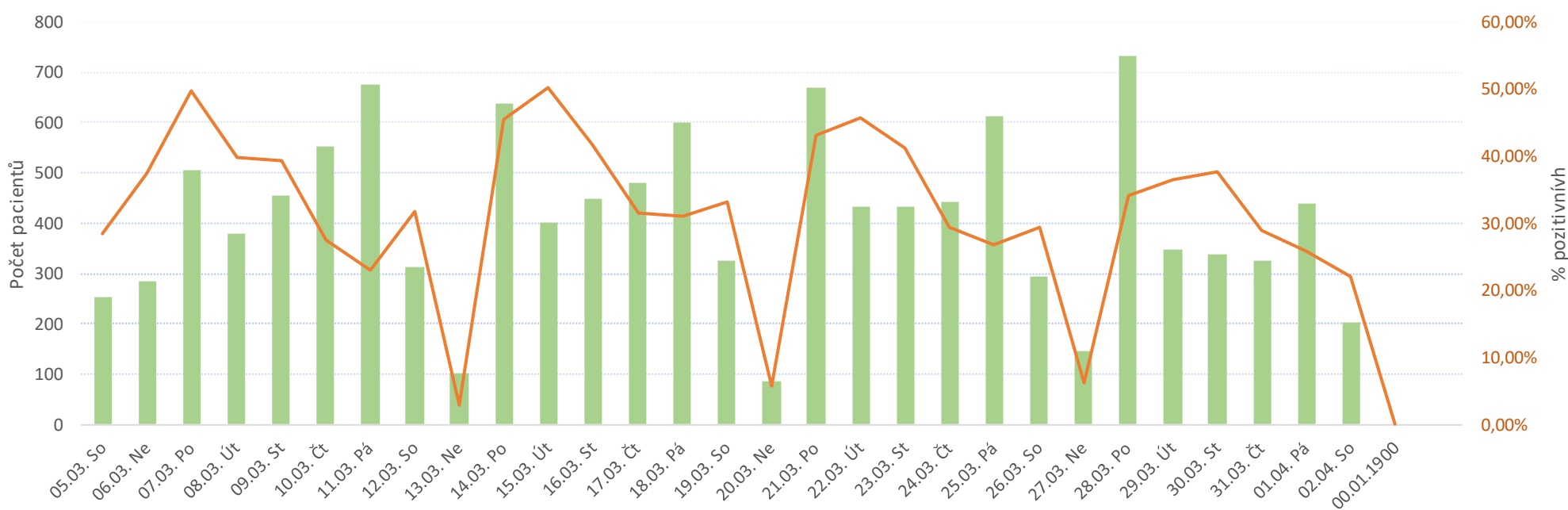
Vývoj stavu pacientů aktuálně hospitalizovaných na covid+ za poslední měsíc (zdrojem ISIN)



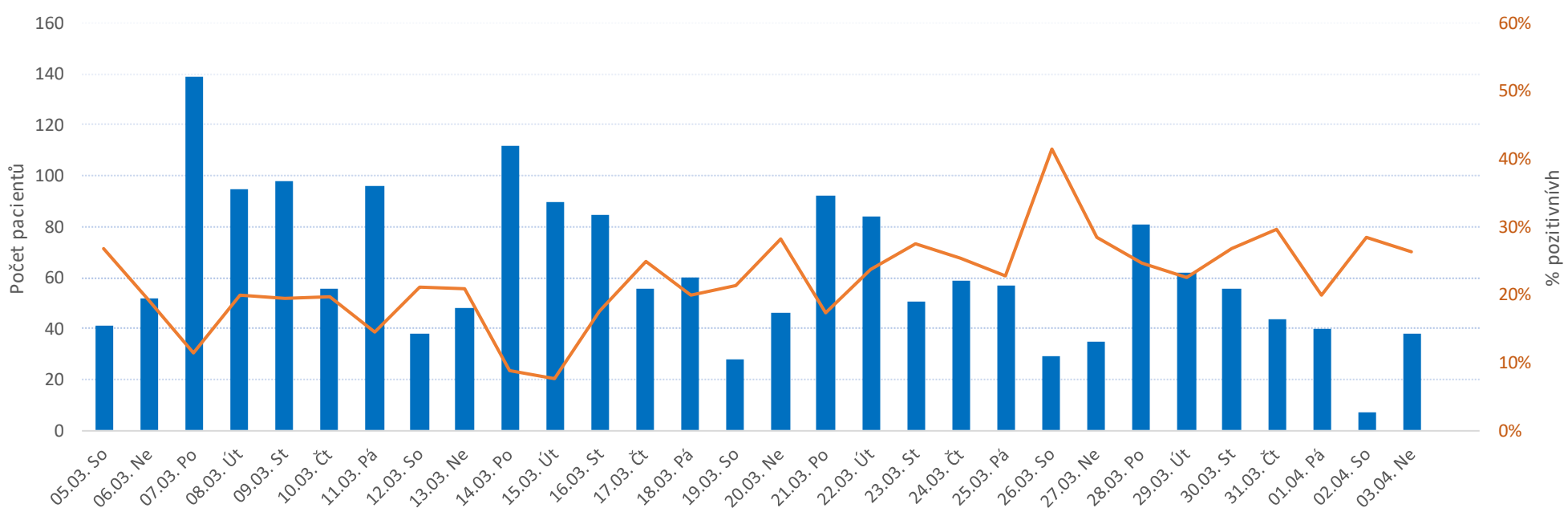
Vývoj stavu pacientů aktuálně hospitalizovaných na covid+ za poslední měsíc (zdrojem ISIN)



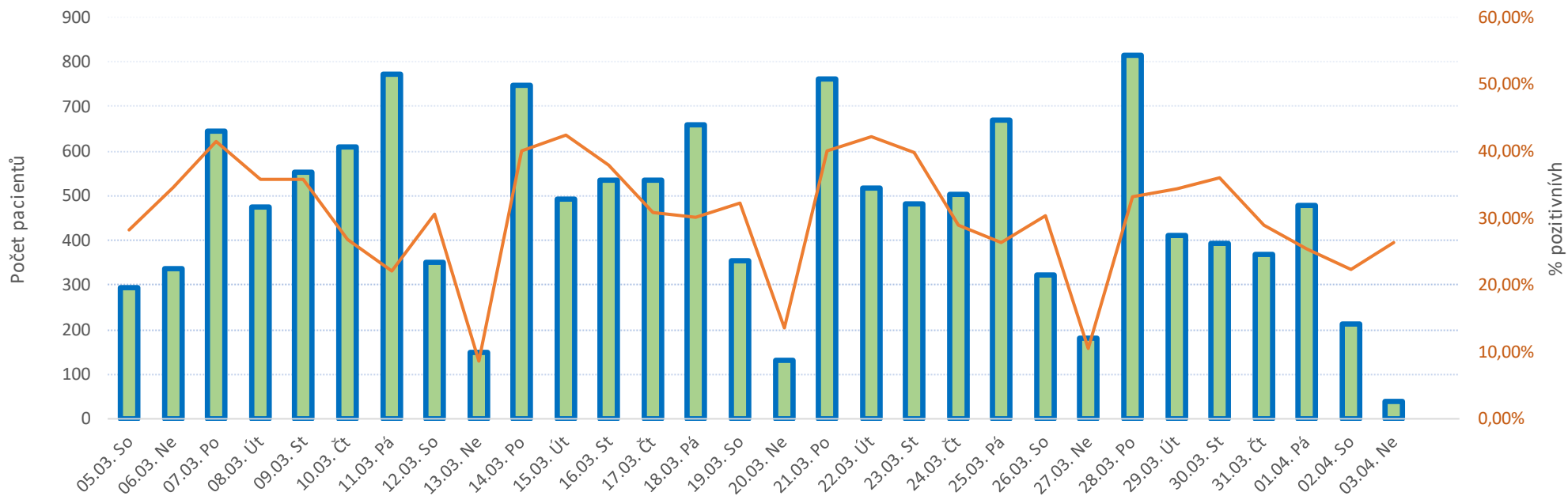
Vývoj počtu vyšetřených pacientů na covid na LEM za poslední měsíc a procento pozitivity



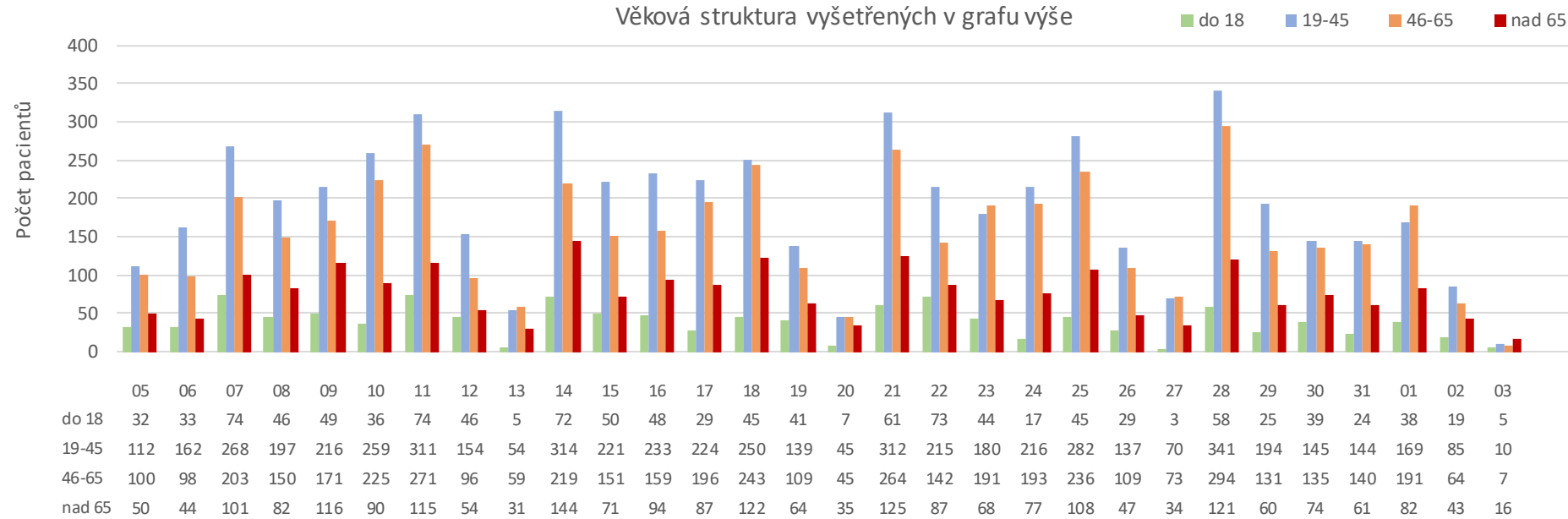
Vývoj počtu vyšetřených pacientů na covid na Mikrobiologii za poslední měsíc a procento pozitivity



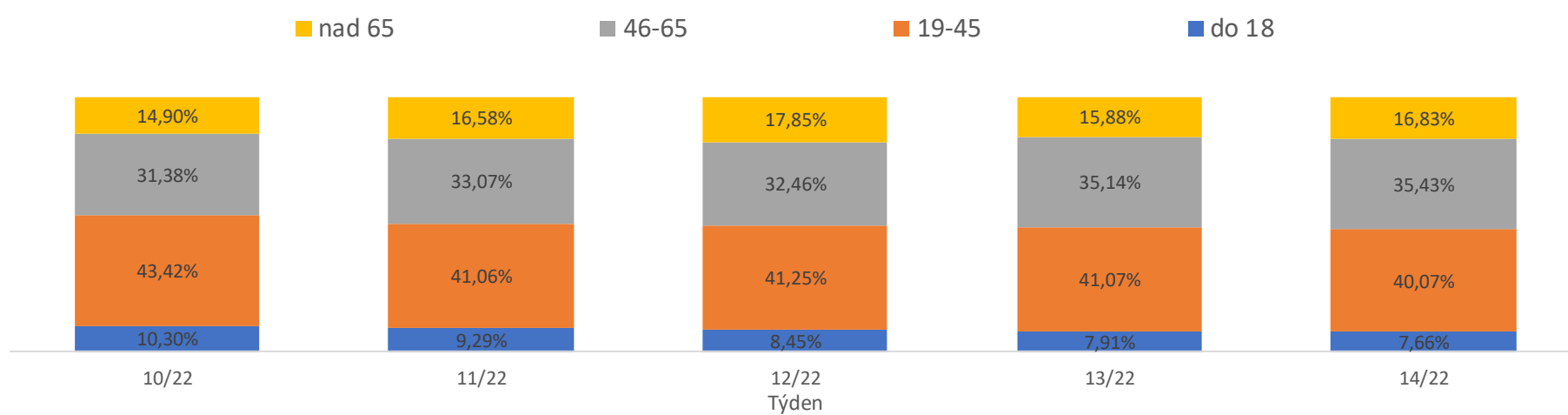
Vývoj počtu vyšetřených pacientů na covid (Mikrobiologie + LEM) za poslední měsíc a procento pozitivity



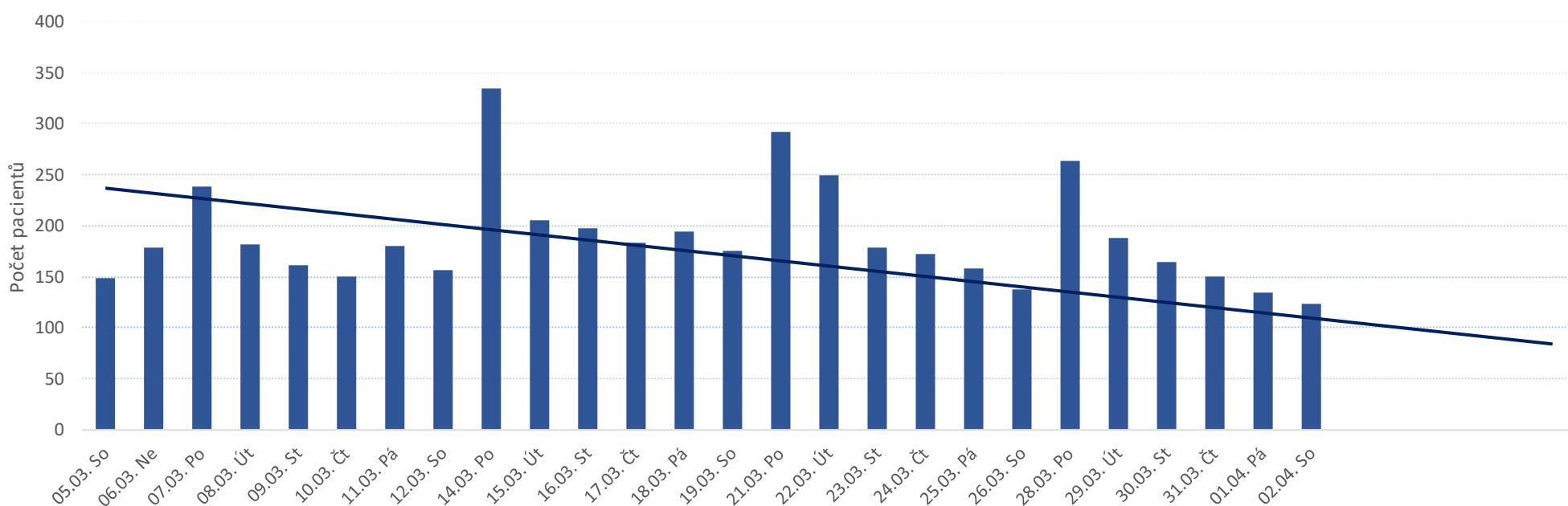
Věková struktura vyšetřených v grafu výše



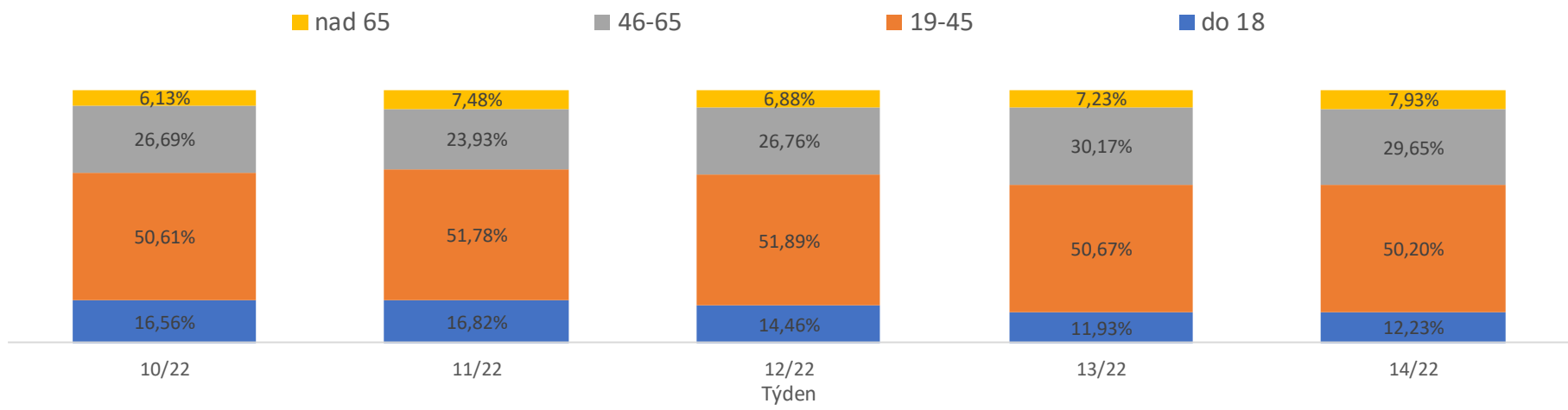
Věková struktura pacientů vyšetřených na covid na LEM a Mikrobiologii po týdnech



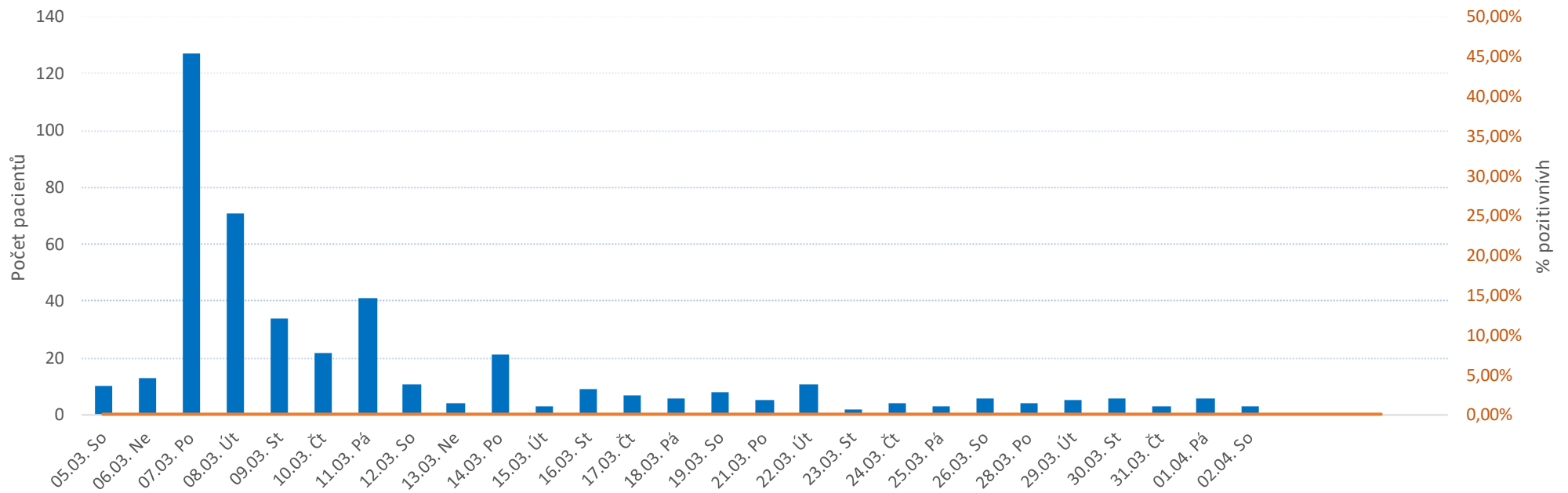
Vývoj počtu pacientů odběrového centra za poslední měsíc a trend vývoje



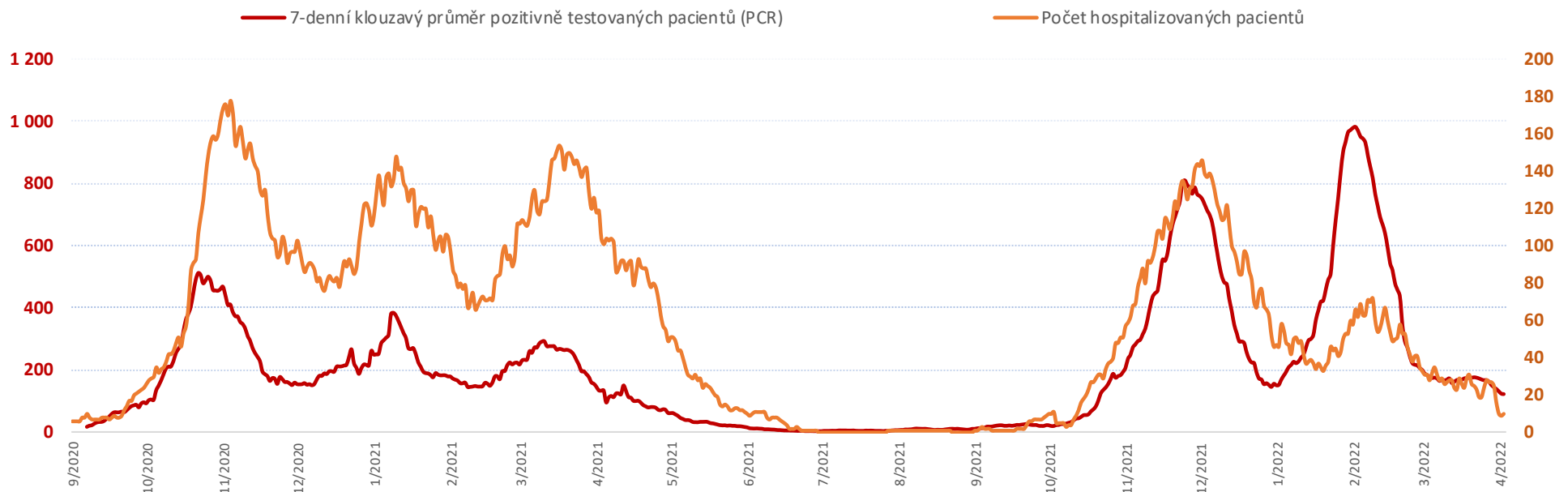
### Věková struktura pacientů Odběrového centra po týdnech



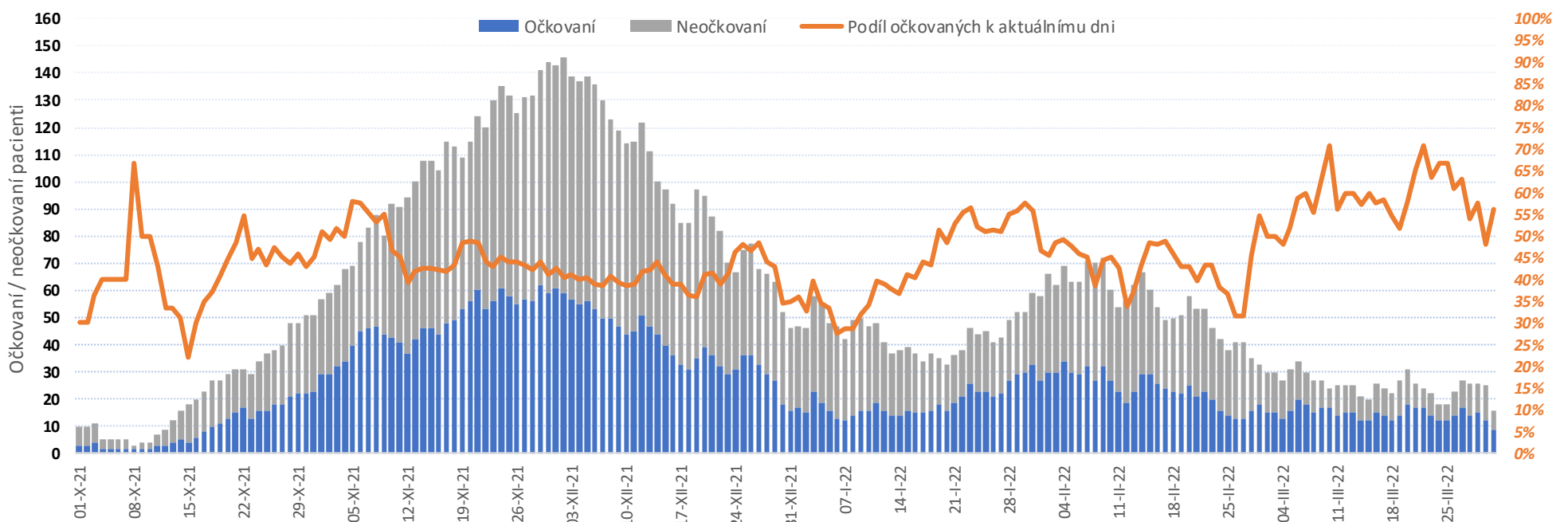
### Vývoj počtu pacientů antigenně vyšetřených na covid za poslední měsíc a procento pozitivity



### Vývoj počtu pozitivně testovaných (PCR) a hospitalizovaných pacientů covid+ ke včerejšímu datu



### Vývoj počtu hospitalizovaných pacientů a procentuální složení jejich stavu (očkovaní / neočkovaní)



Počet hospitalizovaných pacientů od 1/10/2021 kumulativně: **1296**  
**Očkovaní: 567 44%**  
**Neočkovaní: 729 56%**

Vývoj počtu podaných vakcín za poslední měsíc (včetně mobilního týmu)



Vývoj počtu podaných vakcín mobilním a stacionárním týmem

	9	10	16	17	23	24	30	31
Mobilní tým	54	171	85	167	101	186	89	179
Stacionární tým	7	0	1	0	7	0	7	1
Samoplátce	0	0	0	0	0	0	0	0
Šantovka	0	0	0	0	0	0	0	0

Ke dni 3/4/2022 bylo celkem očkováno 102 064 pacientů.

Celkový počet podaných vakcín dle výrobce

Výrobce	Počet	% podíl
ASTRAZENECA	1 967	0,9%
BIONTECH/PFIZER	198 425	93,0%
CUREVAC	0	0,0%
JOHNSON & JOHNSON	8 191	3,8%
MODERNA	4 785	2,2%
<b>Celkem</b>	<b>213 368</b>	<b>100,0%</b>

Sklad FNOL - ampule **Comirnaty**

(1 ampule = 5-6 dávek)

	Počet
Příjem na sklad FNOL	98 970
Výdej ze skladu FNOL	97 617
FNOL - vakcinační centrum	30 357
FNOL - mobilní týmy	1 325
Středomoravská nemocniční a.s.	29 733
Nemocnice Jeseník a.s.	3 160
ADP - SANCO s.r.o.	17
CTCenter MaVe s.r.o.	2 733
Odborný léčebný ústav Paseka <i>příspě</i>	194
Psychiatrická léčebna Šternberk	154
Nemocnice Hranice a.s.	6 263
Nemocnice Šumperk a.s.	13 656
Vojenská nemocnice Olomouc	2 536
Fakultní nemocnice Ostrava	585
Věznice Mírov	174
Vězeňská služba České republiky	103
Externí očkovací pracoviště	1 182
GHC GENETICS, s.r.o.	2 711
CTCenter MaVe s.r.o.	2 733
Odpisy - škody při manipulaci	1
<b>Celkem výdej FNOL</b>	<b>31 682</b>
<b>Celkem výdej externí</b>	<b>65 935</b>
<b>Aktuální stav skladu FNOL 04/04/2022</b>	<b>1 353</b>

Sklad FNOL - plata **Moderna**

(1 plato = 100 dávek)

	Počet
Příjem na sklad FNOL	756
Výdej ze skladu FNOL	0
FNOL - vakcinační centrum	0
FNOL - mobilní týmy	0
Středomoravská nemocniční a.s.	0
Nemocnice Jeseník a.s.	0
Nemocnice Hranice a.s.	0
Nemocnice Šumperk a.s.	0
Vojenská nemocnice Olomouc	0
Praktický lékař	0
<b>Celkem výdej FNOL</b>	<b>0</b>
<b>Celkem výdej externí</b>	<b>0</b>
<b>Aktuální stav skladu FNOL 04/04/2022</b>	<b>756</b>

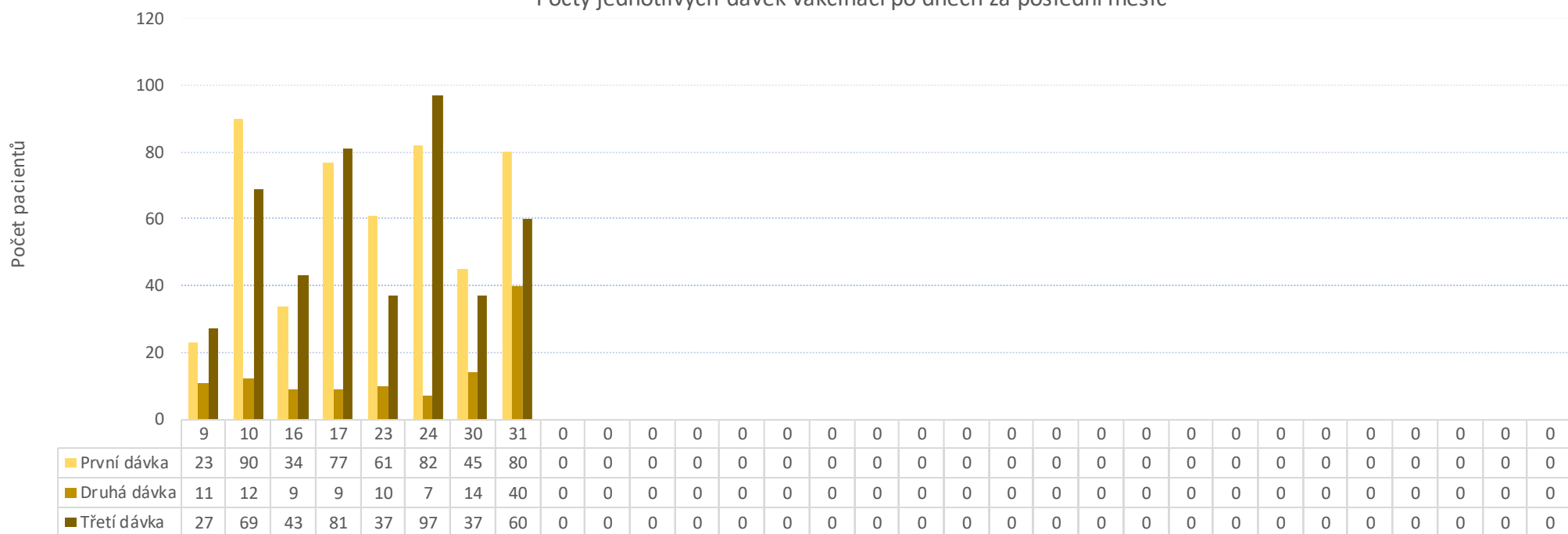
Sklad FNOL - plata **Astrazeneca**

(1 plato = 100 dávek)

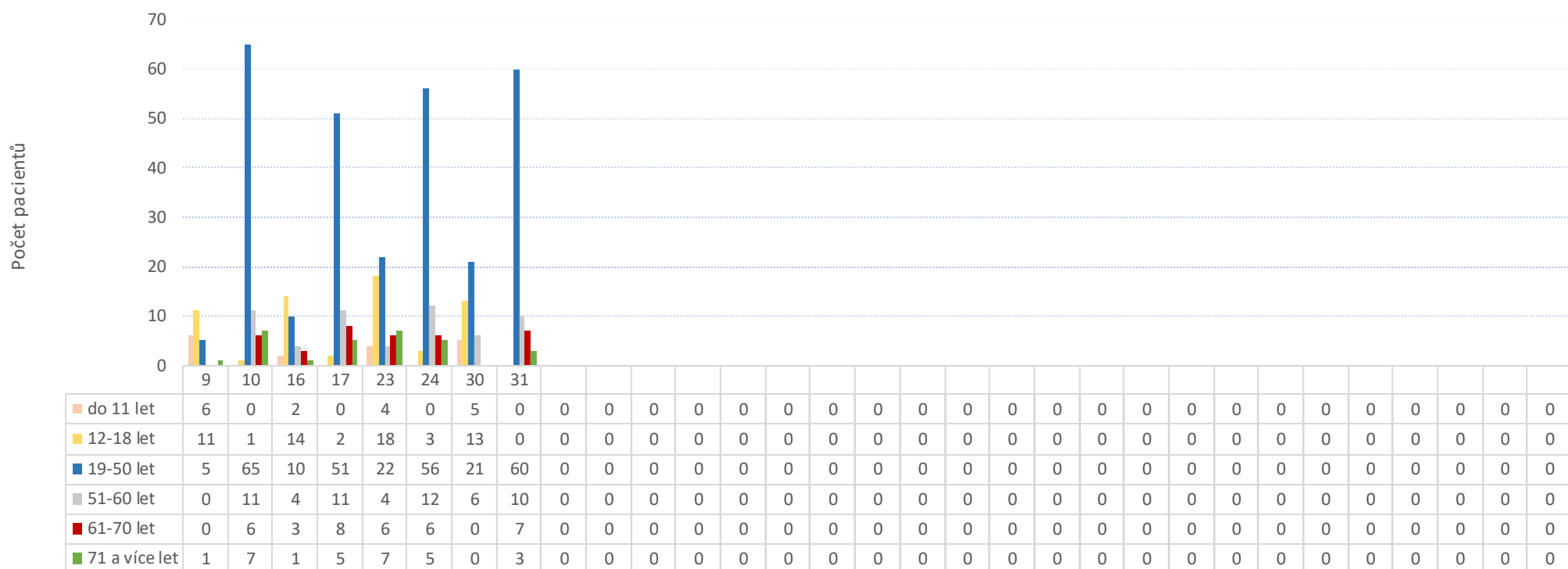
	Počet
Příjem na sklad FNOL	97
Výdej ze skladu FNOL	94
FNOL - vakcinační centrum	18
FNOL - mobilní týmy	3
Středomoravská nemocniční a.s.	9
Nemocnice Jeseník a.s.	3
Nemocnice Hranice a.s.	2
Nemocnice Šumperk a.s.	6
CTCenter MaVe s.r.o.	6
Praktický lékař	47
Vojenská nemocnice Olomouc	0
<b>Celkem výdej FNOL</b>	<b>21</b>
<b>Celkem výdej externí</b>	<b>73</b>
<b>Aktuální stav skladu FNOL 04/04/2022</b>	<b>3</b>



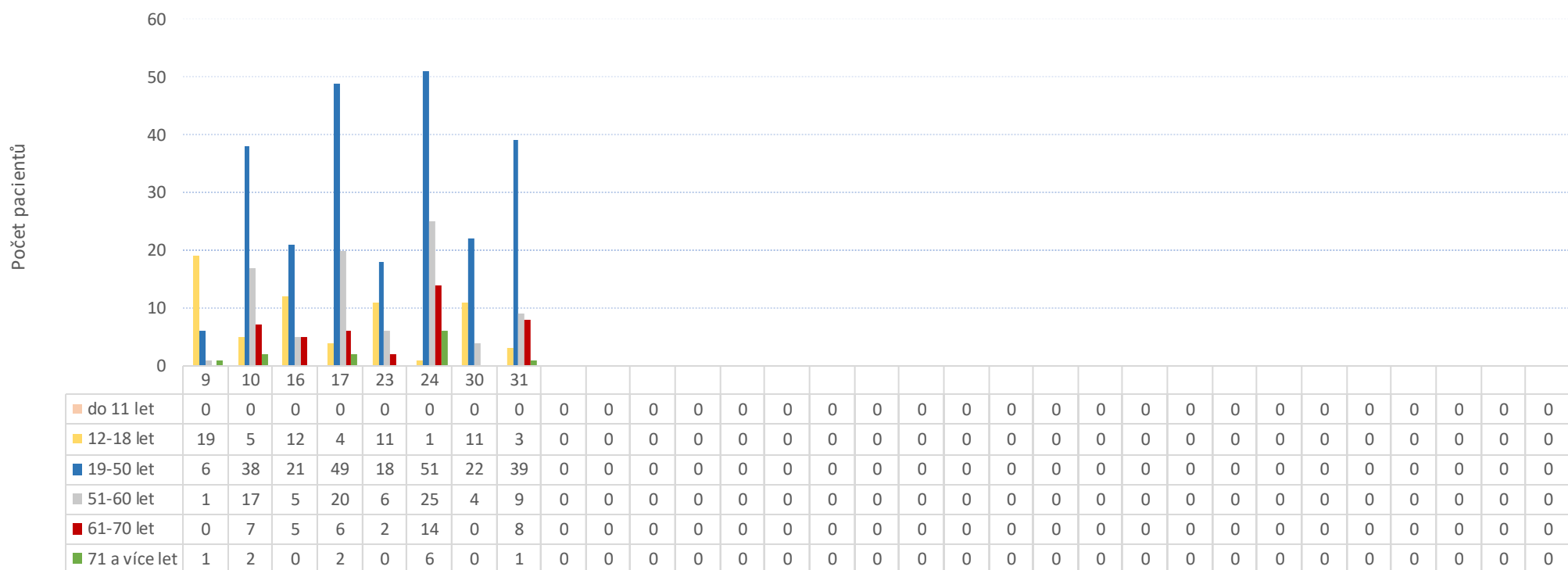
Počty jednotlivých dávek vakcinací po dnech za poslední měsíc



Věková struktura pacientů proočkovanych první dávkou za poslední měsíc



Věková struktura pacientů proočkovanych finální dávkou za poslední měsíc



Přehled proočkovanosti zaměstnanců FNOL

Skupina zam.	Fyz.stav	Očkování	%
Lékaři	847	710	83,8%
Sestry	1 624	1 272	78,3%
Ostatní zdravotníci	1 228	905	73,7%
<b>Zdravotníci celkem</b>	<b>3 699</b>	<b>2 887</b>	<b>78,0%</b>
THP a dělníci	610	478	78,4%
<b>Zaměstnanci celkem</b>	<b>4 309</b>	<b>3 365</b>	<b>78,1%</b>

Přehled proočkovanosti dle klinik FNOL

Kl	Název kliniky	Fyz.stav	Očkování	%
01	I. interní klinika - kardiologická	153	135	88,2%
02	II. interní klinika gastroenterologie a geriatric	154	109	70,8%
03	III. interní klinika - nefrologická, revmatologická a endokrinologická	125	105	84,0%
04	I. chirurgická klinika	134	101	75,4%
05	II. chirurgická klinika - cévně-transplantační	48	40	83,3%
06	Neurochirurgická klinika	102	82	80,4%
07	Klinika anesteziologie, resuscitace a intenzivní medicíny	236	193	81,8%
08	Porodnicko-gynekologická klinika	154	118	76,6%
09	Novorozenecké oddělení	88	57	64,8%
10	Dětská klinika	196	180	91,8%
11	Ortopedická klinika	105	84	80,0%
12	Urologická klinika	70	63	90,0%
13	Otolaryngologická klinika	60	34	56,7%
14	Oční klinika	63	46	73,0%
15	Oddělení alergologie a kl. imun.	23	19	82,6%
16	Klinika plicních nemocí a tuberkulózy	108	76	70,4%
17	Neurologická klinika	139	113	81,3%
18	Klinika psychiatrie	69	43	62,3%
19	Klinika pracovního lékařství	13	11	84,6%
20	Klinika chorob kožních a pohlavních	35	32	91,4%



21	Onkologická klinika	116	80	69,0%
22	Klinika nukleární medicíny	40	39	97,5%
24	Klinika zubního lékařství	90	74	82,2%
25	Klinika ústní, čelistní a obličejové chirurgie	46	41	89,1%
26	Oddělení rehabilitace	88	65	73,9%
27	Klinika tělovýchovného lékařství a kardiovaskulární rehabilitace	15	14	93,3%
28	Ústav lékařské genetiky	34	27	79,4%
29	Oddělení plastické a estetické chirurgie	18	12	66,7%
30	Oddělení geriatric	49	35	71,4%
31	Traumatologická klinika	62	53	85,5%
32	Hemato-onkologická klinika	175	125	71,4%
33	Oddělení klinické biochemie	64	47	73,4%
34	Radiologická klinika	116	100	86,2%
35	Transfuzní oddělení	80	64	80,0%
36	Oddělení klinické logopedie	5	5	100,0%
37	Ústav klinické a molekulární patologie	56	47	83,9%
38	Ústav soudního lékařství a medicínského práva	29	18	62,1%
39	Oddělení klinické psychologie	13	10	76,9%
40	Ústav mikrobiologie	45	23	51,1%
41	Ústav imunologie	36	27	75,0%
43	Ústav farmakologie	7	6	85,7%
44	Laboratoř experimentální medicíny	20	17	85,0%
45	Sociální oddělení	7	4	57,1%
46	Transplantační centrum	2	2	100,0%
47	Centrální operační sály	53	42	79,2%
48	Lékárna	88	77	87,5%
50	Kardiochirurgická klinika	106	77	72,6%
51	NTMC - Národní telemedicínské centrum	7	5	71,4%
53	Oddělení lékařské fyziky a radiační ochrany	12	11	91,7%
54	Oddělení nemocniční hygieny	3	2	66,7%
56	Oddělení centrální sterilizace	35	21	60,0%
59	Oddělení intenzivní péče chirurgických oborů	67	54	80,6%
60	Oddělení urgentního příjmu	130	93	71,5%