

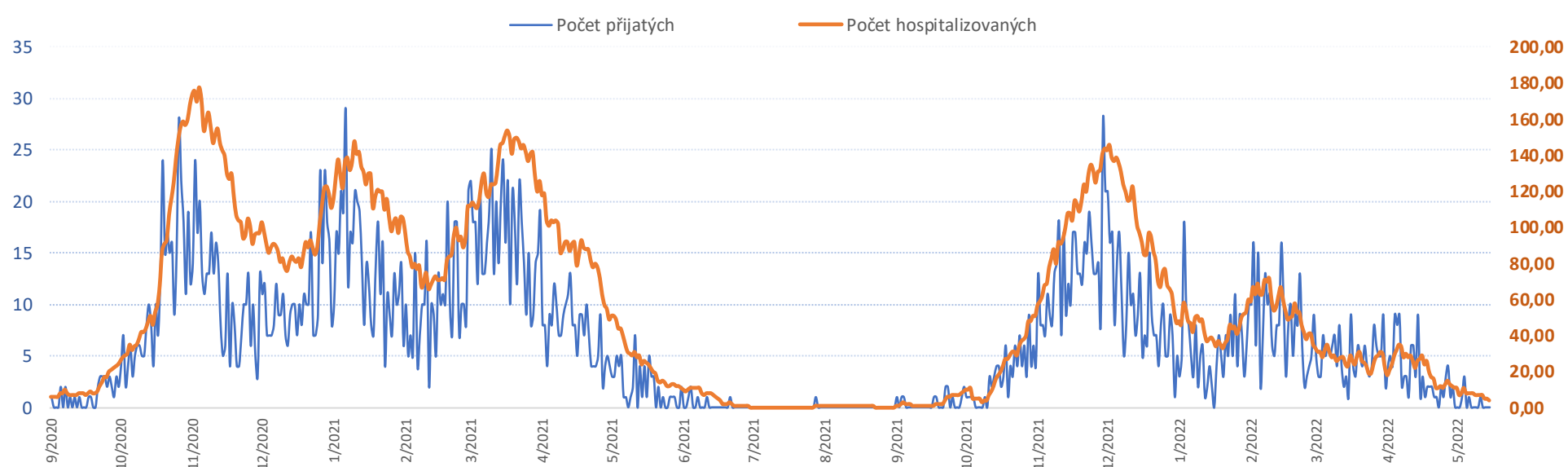
Kliniky, oddělení dotčené COVID opatřeními

stav k 16.05.2022 08.00

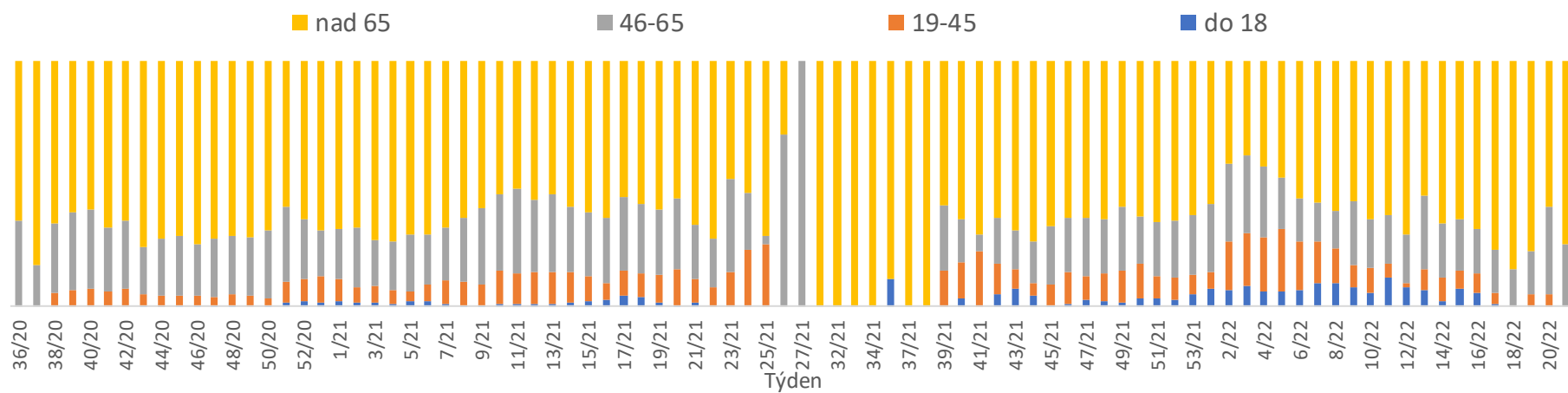
Počty aktuálně hospitalizovaných Covid+ pacientů dle klinik

Název kliniky	Standard	JIP	Počet covid pacientů celkem
Covid pacienti vedení na odděleních	2	1	3
2. interní klinika	1		1
3 interní klinika	1		1
Kardiochirurgická klinika		1	1

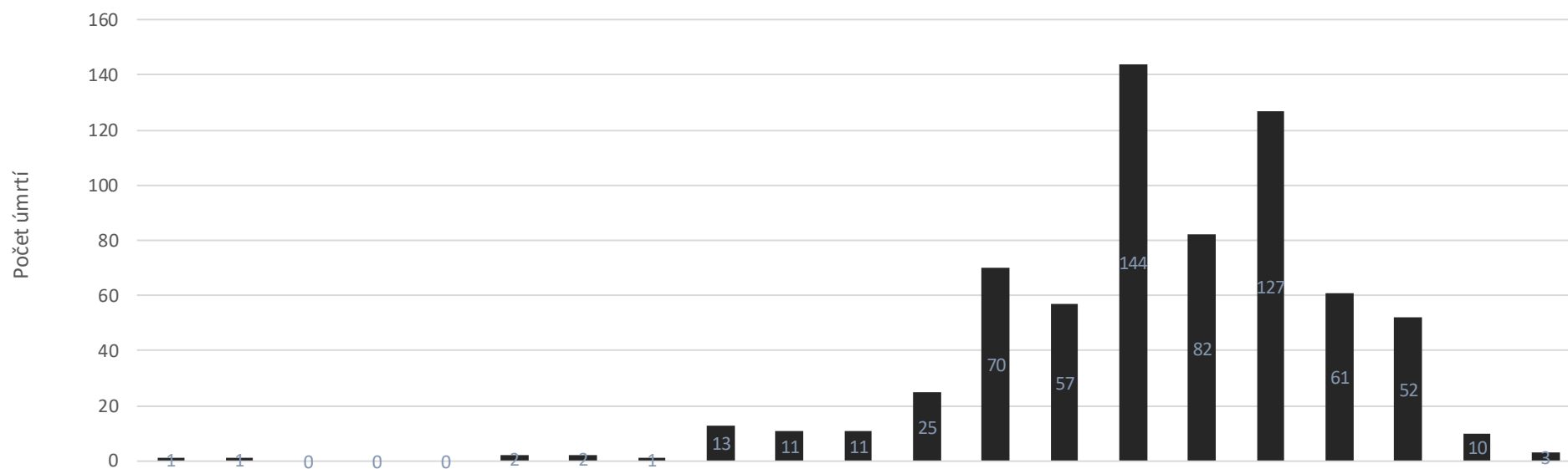
Vývoj počtu přijatých a hospitalizovaných pacientů covid+ ke včerejšímu datu



Věková struktura hospitalizovaných po týdnech



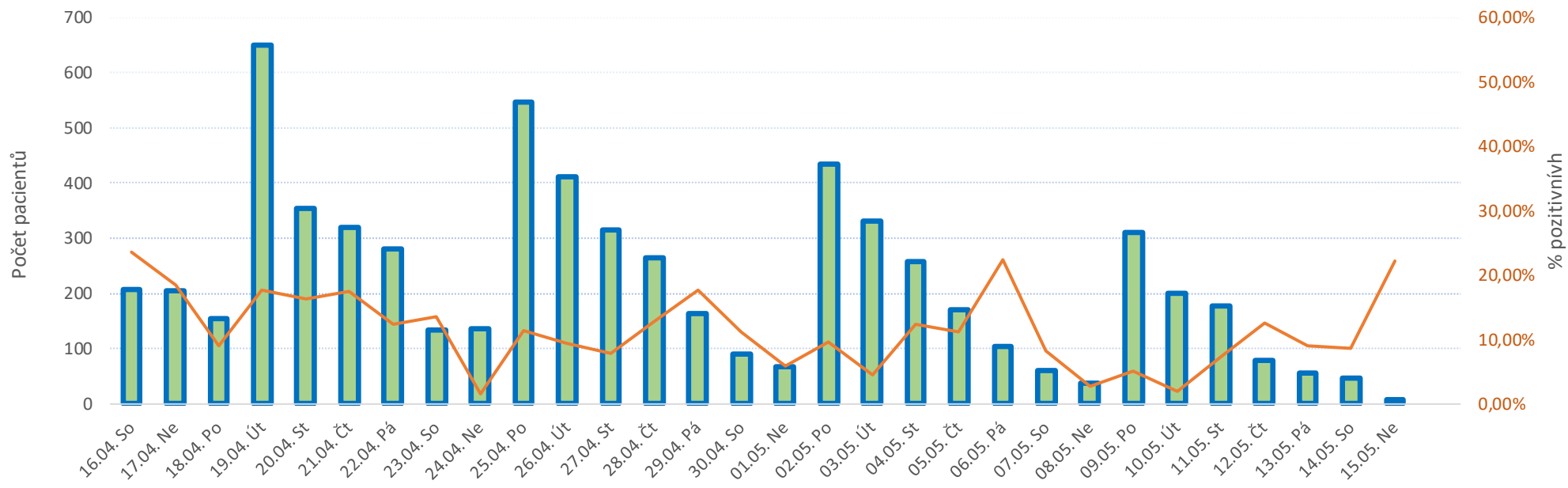
Věková struktura zemřelých s diagnózou covid+



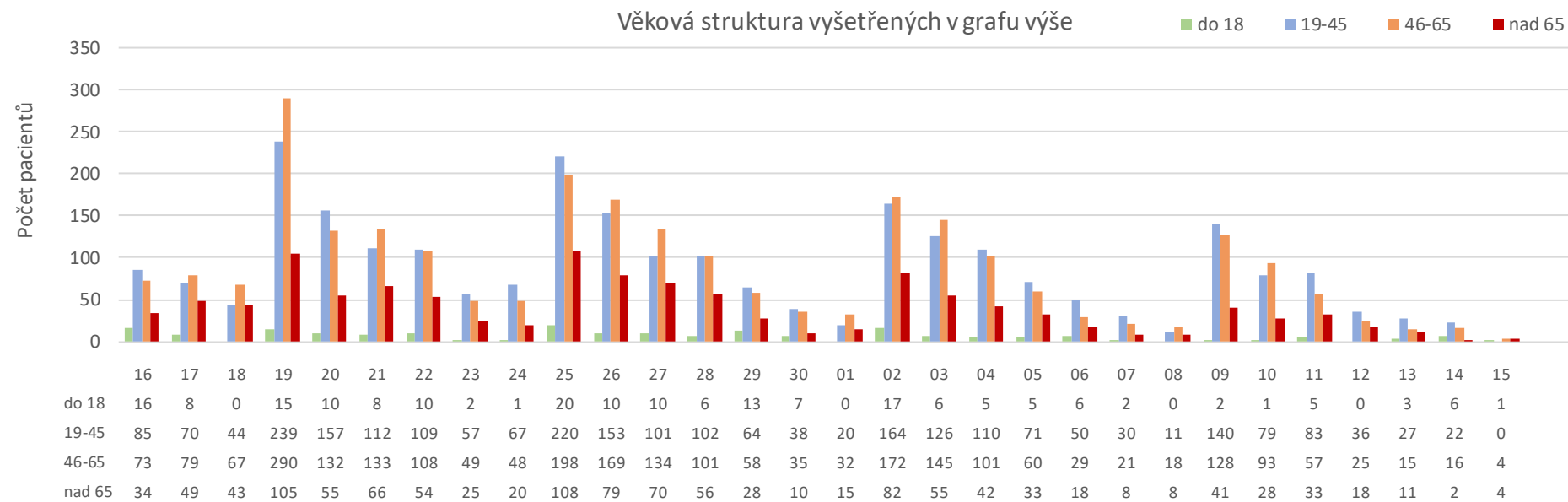
Věkové rozpětí	0-5	5-10	10-15	15-20	20-25	25-30	30-35	35-40	40-45	45-50	50-55	55-60	60-65	65-70	70-75	75-80	80-85	85-90	90-95	95-100	100-...
Procentní podíl	0,1%	0,1%	0,0%	0,0%	0,0%	0,3%	0,3%	0,1%	1,9%	1,6%	1,6%	3,7%	10,4%	8,5%	21,5%	12,2%	19,0%	9,1%	7,8%	1,5%	0,4%

Celkem zemřelo k datu 15/5/2022 s diagnózou covid 673 pacientů.

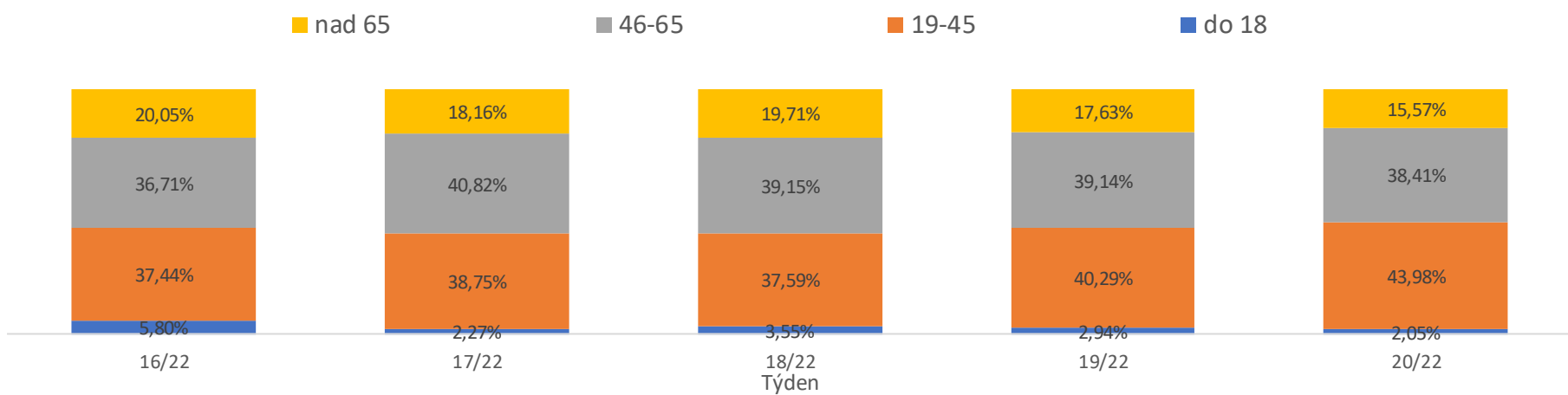
Vývoj počtu vyšetřených pacientů na covid (Mikrobiologie + LEM) za poslední měsíc a procento pozitivit



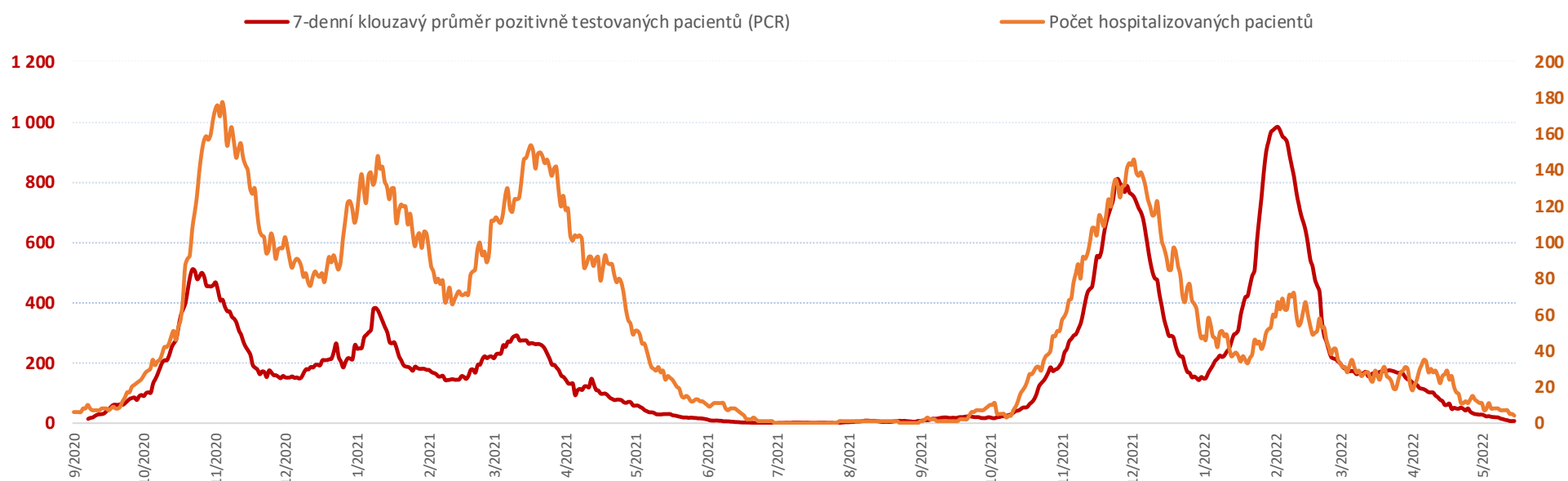
Věková struktura vyšetřených v grafu výše



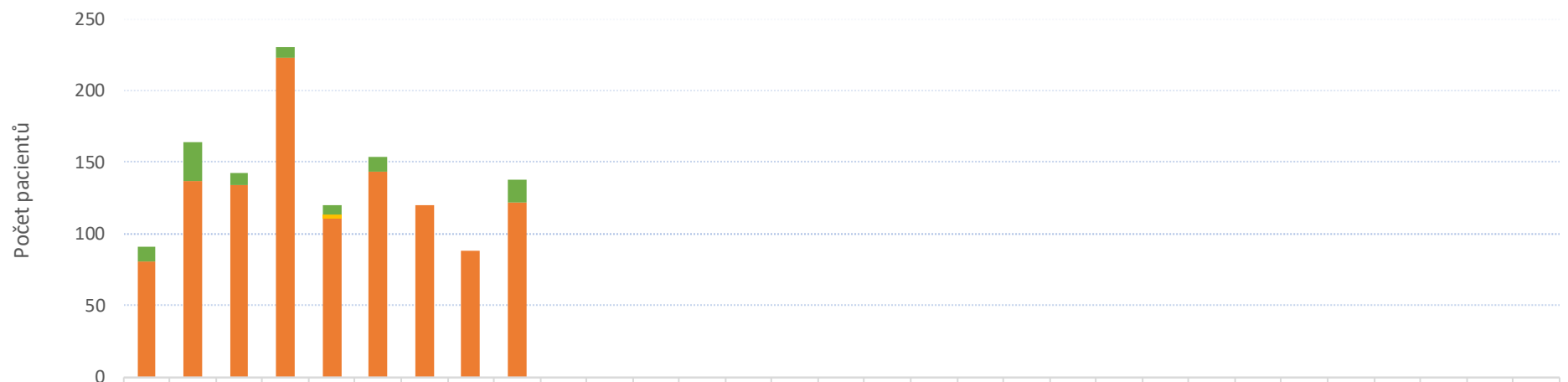
Věková struktura pacientů vyšetřených na covid na LEM a Mikrobiologii po týdnech



Vývoj počtu pozitivně testovaných (PCR) a hospitalizovaných pacientů covid+ ke včerejšímu datu



Vývoj počtu podaných vakcín za poslední měsíc (včetně mobilního týmu)



	20	21	27	28	4	5	10	11	12																			
NOVAVAX	10	27	8	7	7	11	0	0	16	0	0	0	0	0	0	0	0	0	0	0	0	0	0	0	0	0	0	0
MODERNA	0	0	0	0	2	0	0	0	0	0	0	0	0	0	0	0	0	0	0	0	0	0	0	0	0	0	0	0
JOHNSON & JOHNSON	0	0	0	0	0	0	0	0	0	0	0	0	0	0	0	0	0	0	0	0	0	0	0	0	0	0	0	0
CUREVAC	0	0	0	0	0	0	0	0	0	0	0	0	0	0	0	0	0	0	0	0	0	0	0	0	0	0	0	0
BIONTECH/PFIZER	81	137	134	223	111	143	120	88	122	0	0	0	0	0	0	0	0	0	0	0	0	0	0	0	0	0	0	0
ASTRAZENECA	0	0	0	0	0	0	0	0	0	0	0	0	0	0	0	0	0	0	0	0	0	0	0	0	0	0	0	0

Vývoj počtu podaných vakcín mobilním a stacionárním týmem

	20	21	27	28	4	5	10	11	12																			
Mobilní tým	91	164	138	230	118	154	120	83	138	0	0	0	0	0	0	0	0	0	0	0	0	0	0	0	0	0	0	0
Stacionární tým	0	0	4	0	2	0	0	5	0	0	0	0	0	0	0	0	0	0	0	0	0	0	0	0	0	0	0	0
Samoplátce	0	0	0	0	0	0	0	0	0	0	0	0	0	0	0	0	0	0	0	0	0	0	0	0	0	0	0	0
Šantovka	0	0	0	0	0	0	0	0	0	0	0	0	0	0	0	0	0	0	0	0	0	0	0	0	0	0	0	0

Ke dni 15/5/2022 bylo celkem očkováno 102 926 pacientů.

Celkový počet podaných vakcín dle výrobce

Výrobce	Počet	% podíl
ASTRAZENECA	1 967	0,9%
BIONTECH/PFIZER	200 072	93,0%
CUREVAC	0	0,0%
JOHNSON & JOHNSON	8 191	3,8%
MODERNA	4 795	2,2%
Celkem	215 025	100,0%

Sklad FNOL - ampule Comirnaty

(1 ampule = 5-6 dávek)

	Počet
Příjem na sklad FNOL	98 970
Výdej ze skladu FNOL	97 975
FNOL - vakcinační centrum	30 623
FNOL - mobilní týmy	1 325
Středomoravská nemocniční a.s.	29 733
Nemocnice Jeseník a.s.	3 170
ADP - SANCO s.r.o.	17
CTCenter MaVe s.r.o.	2 733
Odborný léčebný ústav Paseka <small>příspěv</small>	194
Psychiatrická léčebna Šternberk	154
Nemocnice Hranice a.s.	6 263
Nemocnice Šumperk a.s.	13 736
Vojenská nemocnice Olomouc	2 536
Fakultní nemocnice Ostrava	585
Věznice Mírov	174
Vězeňská služba České republiky	105
Externí očkovací pracoviště	1 182
GHC GENETICS, s.r.o.	2 711
CTCenter MaVe s.r.o.	2 733
Odpisy - škody při manipulaci	1
Celkem výdej FNOL	31 948
Celkem výdej externí	66 027
Aktuální stav skladu FNOL 16/05/2022	995

Sklad FNOL - plata Moderna

(1 plato = 100 dávek)

	Počet
Příjem na sklad FNOL	756
Výdej ze skladu FNOL	0
FNOL - vakcinační centrum	0
FNOL - mobilní týmy	0
Středomoravská nemocniční a.s.	0
Nemocnice Jeseník a.s.	0
Nemocnice Hranice a.s.	0
Nemocnice Šumperk a.s.	0
Vojenská nemocnice Olomouc	0
Praktický lékař	0
Celkem výdej FNOL	0
Celkem výdej externí	0
Aktuální stav skladu FNOL 16/05/2022	756

Sklad FNOL - plata AstraZeneca

(1 plato = 100 dávek)

	Počet
Příjem na sklad FNOL	97
Výdej ze skladu FNOL	94
FNOL - vakcinační centrum	18
FNOL - mobilní týmy	3
Středomoravská nemocniční a.s.	9
Nemocnice Jeseník a.s.	3
Nemocnice Hranice a.s.	2
Nemocnice Šumperk a.s.	6
CTCenter MaVe s.r.o.	6
Praktický lékař	47
Vojenská nemocnice Olomouc	0
Celkem výdej FNOL	21
Celkem výdej externí	73
Aktuální stav skladu FNOL 16/05/2022	3