

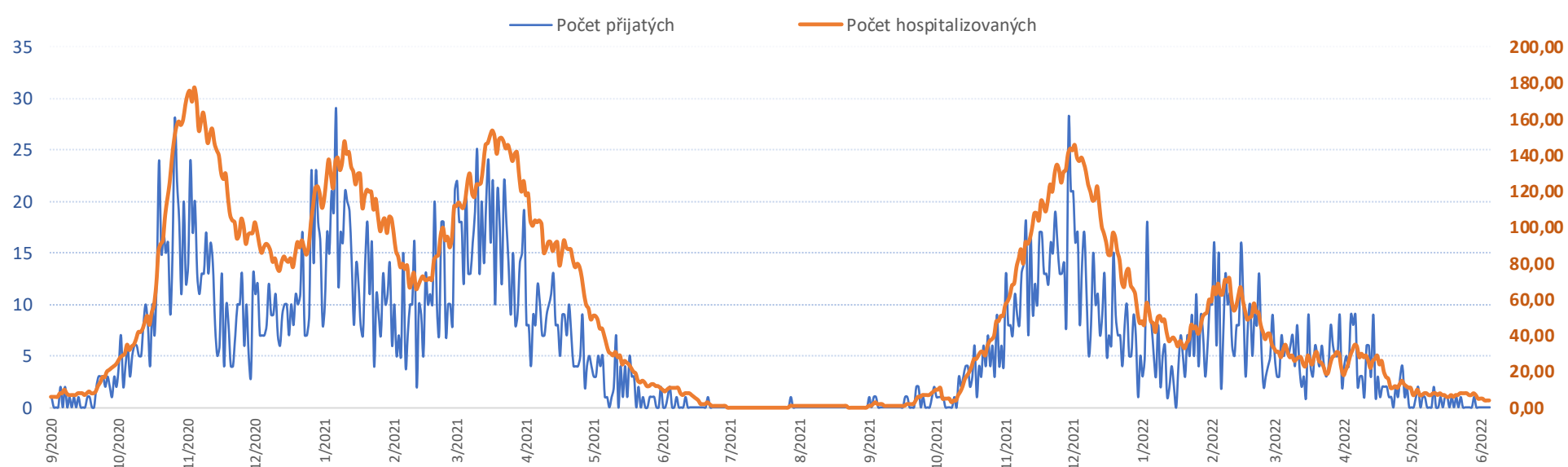
Kliniky, oddělení dotčené COVID opatřeními

stav k 06.06.2022 08.00

Počty aktuálně hospitalizovaných Covid+ pacientů dle klinik

Název kliniky	Standard	JIP	Počet covid pacientů celkem
Covid pacienti vedení na odděleních	0	0	0

Vývoj počtu přijatých a hospitalizovaných pacientů covid+ ke včerejšímu datu



Vývoj počtu covid pacientů přijatých k hospitalizaci k datu 06/06/2022

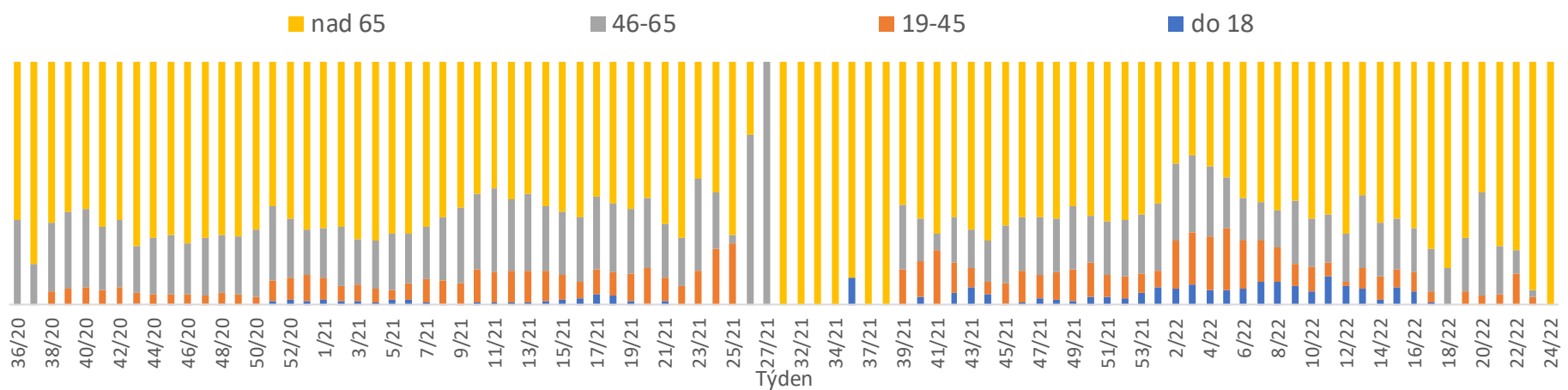
Od počátku
pandemie

Období od
01.01.2022

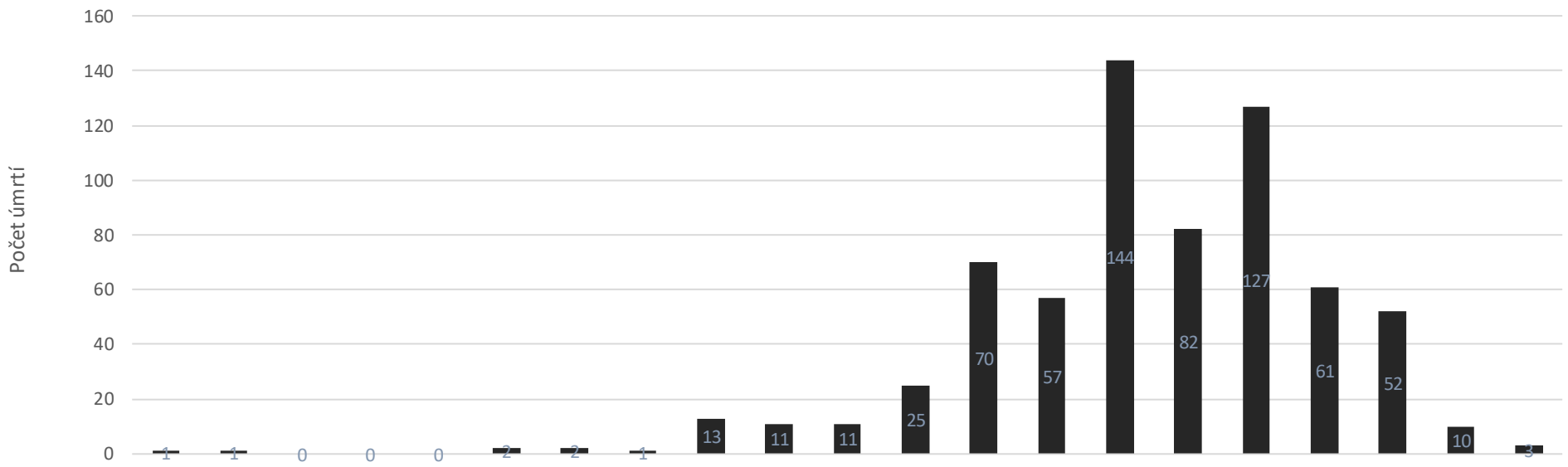
Posledních 7 dní od 31.05.2022 do 06.06.2022
Pr7d Po 6 Ne 5 So 4 Pá 3 Čt 2 St 1 Út 31

FNOL CELKEM - příjmy bez překladů (kliniky níže vč. překladů)	4 020	667	0	0	0	0	0	0	0	0
01 I. interní klinika - kardiologická	2 001	466	0	0	0	0	0	0	0	0
02 II. interní klinika gastroenterologie a geriatric	138	16	0	0	0	0	0	0	0	0
03 III. interní klinika - nefrologická, revmatologická a endokrinologická	101	11	0	0	0	0	0	0	0	0
04 I. chirurgická klinika	469	3	0	0	0	0	0	0	0	0
05 II. chirurgická klinika - cévně-transplantační	389	0	0	0	0	0	0	0	0	0
06 Neurochirurgická klinika	3	0	0	0	0	0	0	0	0	0
07 Klinika anesteziologie, resuscitace a intenzivní medicíny	799	90	0	0	0	0	0	0	0	0
08 Porodnicko-gynekologická klinika	100	18	0	0	0	0	0	0	0	0
10 Dětská klinika	171	81	0	0	0	0	0	0	0	0
11 Ortopedická klinika	136	3	0	0	0	0	0	0	0	0
12 Urologická klinika	60	0	0	0	0	0	0	0	0	0
13 Otolaryngologická klinika	2	0	0	0	0	0	0	0	0	0
16 Klinika plicních nemocí a tuberkulózy	73	18	0	0	0	0	0	0	0	0
17 Neurologická klinika	24	7	0	0	0	0	0	0	0	0
18 Klinika psychiatrie	40	23	0	0	0	0	0	0	0	0
20 Klinika chorob kožních a pohlavních	2	0	0	0	0	0	0	0	0	0
21 Onkologická klinika	34	6	0	0	0	0	0	0	0	0
26 Oddělení rehabilitace	7	3	0	0	0	0	0	0	0	0
30 Oddělení geriatric	652	10	0	0	0	0	0	0	0	0
31 Traumatologická klinika	3	1	0	0	0	0	0	0	0	0
32 Hemato-onkologická klinika	59	4	0	0	0	0	0	0	0	0
50 Kardiologická klinika	48	7	0	0	0	0	0	0	0	0
59 Oddělení intenzivní péče chirurgických oborů	5	0	0	0	0	0	0	0	0	0

Věková struktura hospitalizovaných po týdnech



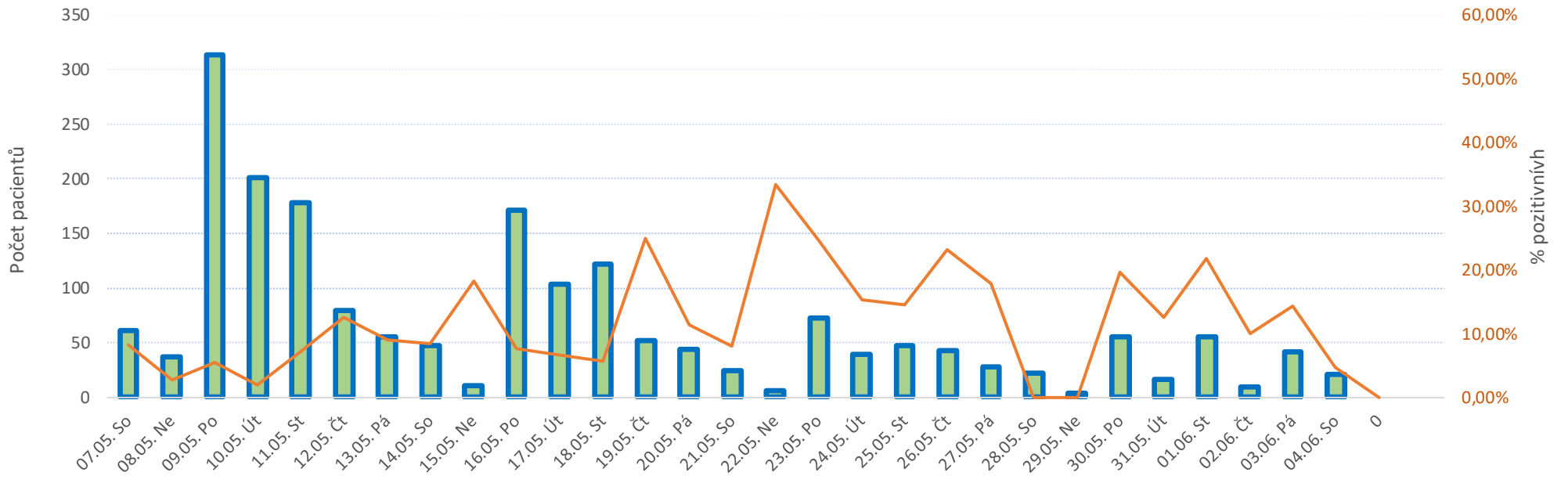
Věková struktura zemřelých s diagnózou covid+



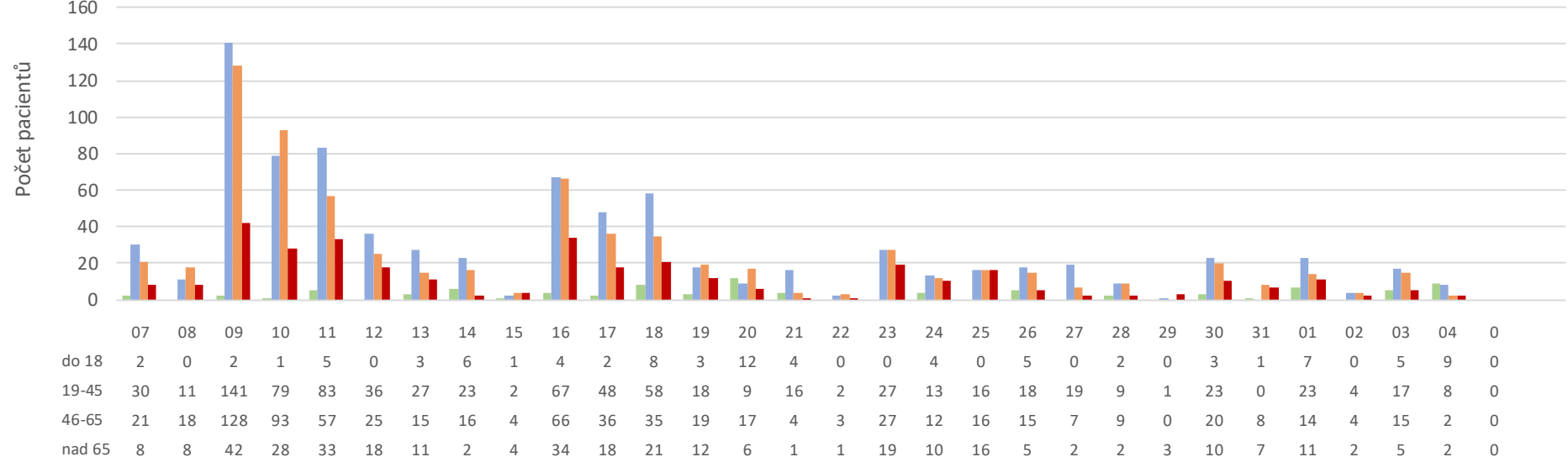
Věkové rozpětí	0-5	5-10	10-15	15-20	20-25	25-30	30-35	35-40	40-45	45-50	50-55	55-60	60-65	65-70	70-75	75-80	80-85	85-90	90-95	95-100	100...
Procentní podíl	0,1%	0,1%	0,0%	0,0%	0,0%	0,3%	0,3%	0,1%	1,9%	1,6%	1,6%	3,7%	10,4%	8,5%	21,5%	12,2%	19,0%	9,1%	7,8%	1,5%	0,4%

Celkem zemřelo k datu 5/6/2022 s diagnózou covid 673 pacientů.

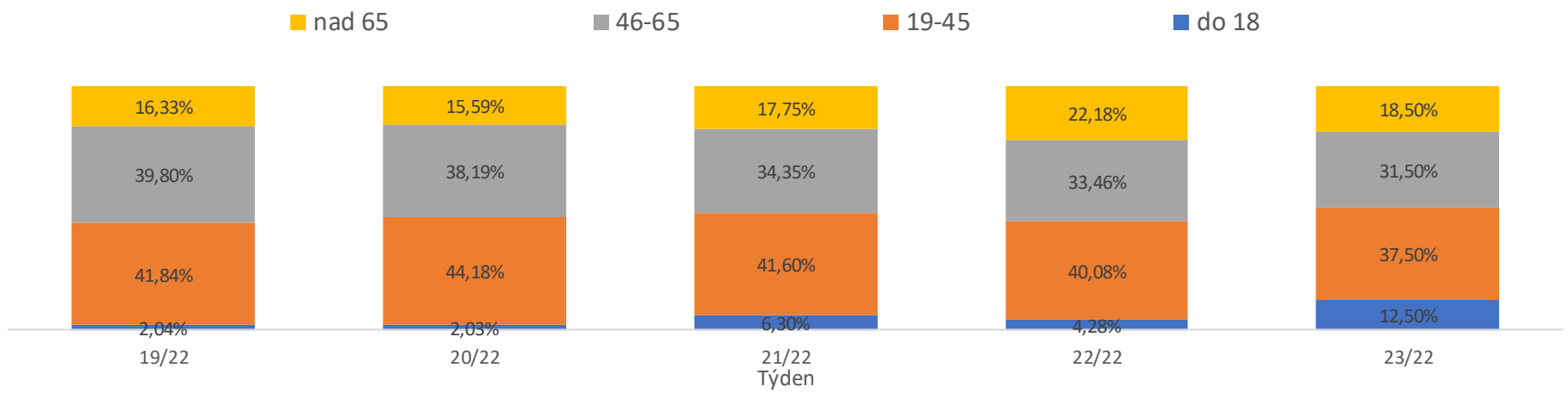
Vývoj počtu vyšetřených pacientů na covid (Mikrobiologie + LEM) za poslední měsíc a procento pozitivní



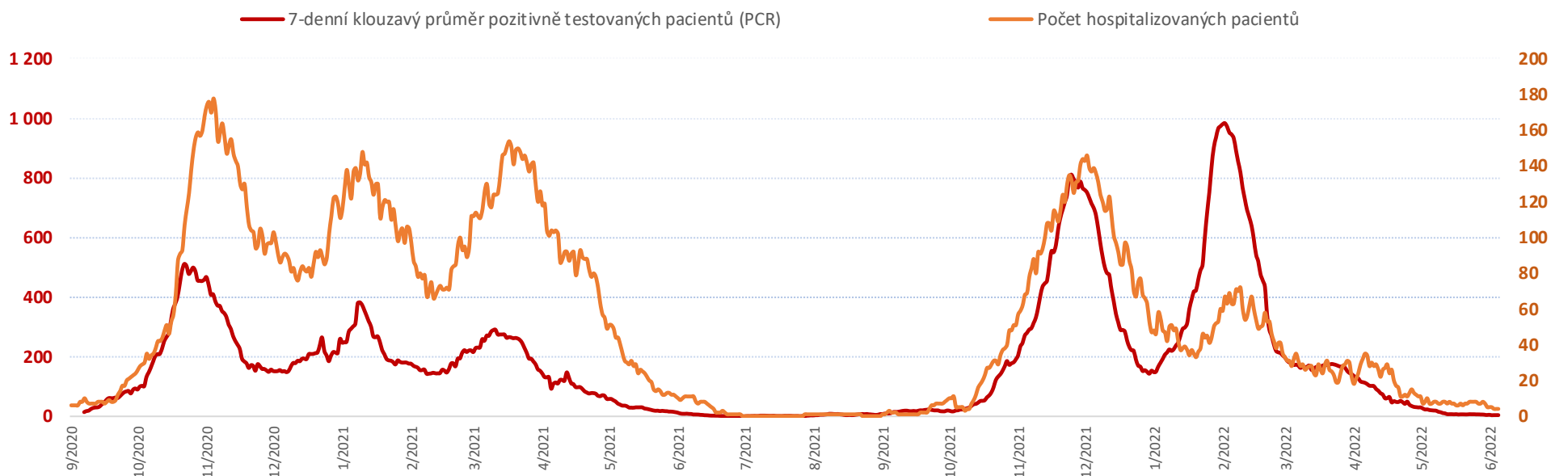
Věková struktura vyšetřených v grafu výše



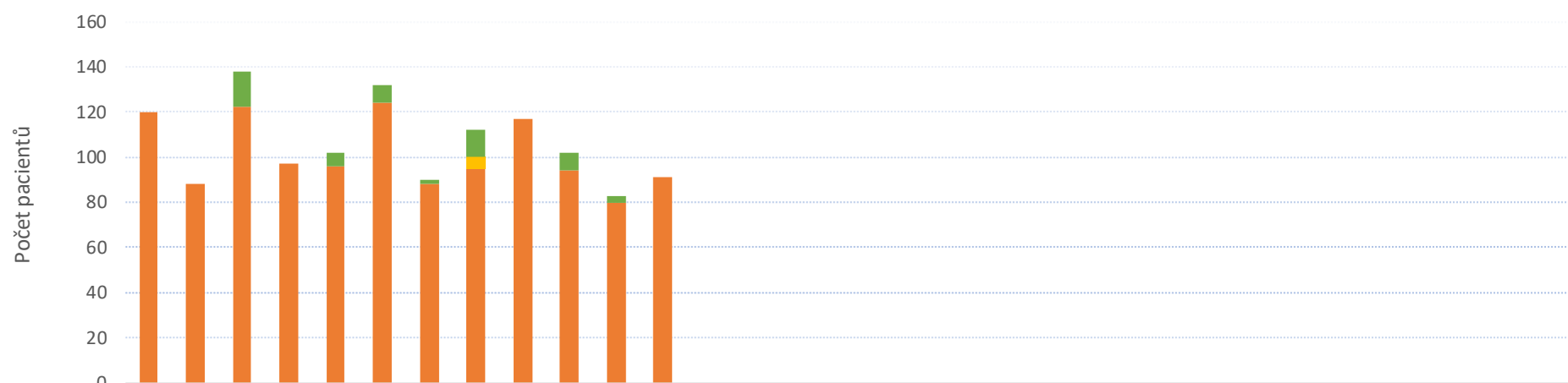
Věková struktura pacientů vyšetřených na covid na LEM a Mikrobiologii po týdnech



Vývoj počtu pozitivně testovaných (PCR) a hospitalizovaných pacientů covid+ ke včerejšímu datu



Vývoj počtu podaných vakcín za poslední měsíc (včetně mobilního týmu)



	10	11	12	17	18	19	24	25	26	31	1	2																													
NOVAVAX	0	0	16	0	6	8	2	12	0	8	3	0	0	0	0	0	0	0	0	0	0	0	0	0	0	0	0	0	0	0	0	0	0	0	0	0	0	0			
MODERNA	0	0	0	0	0	0	0	5	0	0	0	0	0	0	0	0	0	0	0	0	0	0	0	0	0	0	0	0	0	0	0	0	0	0	0	0	0	0	0		
JOHNSON & JOHNSON	0	0	0	0	0	0	0	0	0	0	0	0	0	0	0	0	0	0	0	0	0	0	0	0	0	0	0	0	0	0	0	0	0	0	0	0	0	0	0	0	
CUREVAC	0	0	0	0	0	0	0	0	0	0	0	0	0	0	0	0	0	0	0	0	0	0	0	0	0	0	0	0	0	0	0	0	0	0	0	0	0	0	0	0	
BIONTECH/PFIZER	120	88	122	97	96	124	88	95	117	94	80	91	0	0	0	0	0	0	0	0	0	0	0	0	0	0	0	0	0	0	0	0	0	0	0	0	0	0	0	0	
ASTRAZENECA	0	0	0	0	0	0	0	0	0	0	0	0	0	0	0	0	0	0	0	0	0	0	0	0	0	0	0	0	0	0	0	0	0	0	0	0	0	0	0	0	0

Vývoj počtu podaných vakcín mobilním a stacionárním týmem

	10	11	12	17	18	19	24	25	26	31	1	2																												
Mobilní tým	120	83	138	97	98	131	90	104	116	102	80	91	0	0	0	0	0	0	0	0	0	0	0	0	0	0	0	0	0	0	0	0	0	0	0	0	0	0	0	0
Stacionární tým	0	5	0	0	4	1	0	8	1	0	3	0	0	0	0	0	0	0	0	0	0	0	0	0	0	0	0	0	0	0	0	0	0	0	0	0	0	0	0	0
Samoplátce	0	0	0	0	0	0	0	0	0	0	0	0	0	0	0	0	0	0	0	0	0	0	0	0	0	0	0	0	0	0	0	0	0	0	0	0	0	0	0	0
Šantovka	0	0	0	0	0	0	0	0	0	0	0	0	0	0	0	0	0	0	0	0	0	0	0	0	0	0	0	0	0	0	0	0	0	0	0	0	0	0	0	0

Ke dni 5/6/2022 bylo celkem očkováno 103 377 pacientů.

Celkový počet podaných vakcín dle výrobce

Výrobce	Počet	% podíl
ASTRAZENECA	1 967	0,9%
BIONTECH/PFIZER	200 954	93,1%
CUREVAC	0	0,0%
JOHNSON & JOHNSON	8 191	3,8%
MODERNA	4 800	2,2%
Celkem	215 912	100,0%

Sklad FNOL - ampule **Comirnaty**

(1 ampule = 5-6 dávek)

	Počet
Příjem na sklad FNOL	98 970
Výdej ze skladu FNOL	98 165
FNOL - vakcinační centrum	30 766
FNOL - mobilní týmy	1 325
Středomoravská nemocniční a.s.	29 733
Nemocnice Jeseník a.s.	3 180
ADP - SANCO s.r.o.	17
CTCenter MaVe s.r.o.	2 733
Odborný léčebný ústav Paseka <small>příspěv</small>	197
Psychiatrická léčebna Šternberk	154
Nemocnice Hranice a.s.	6 263
Nemocnice Šumperk a.s.	13 766
Vojenská nemocnice Olomouc	2 536
Fakultní nemocnice Ostrava	585
Věznice Mírov	174
Vězeňská služba České republiky	109
Externí očkovací pracoviště	1 182
GHC GENETICS, s.r.o.	2 711
CTCenter MaVe s.r.o.	2 733
Odpisy - škody při manipulaci	1
Celkem výdej FNOL	32 092
Celkem výdej externí	66 074
Aktuální stav skladu FNOL 06/06/2022	805

Sklad FNOL - plata **Moderna**

(1 plato = 100 dávek)

	Počet
Příjem na sklad FNOL	756
Výdej ze skladu FNOL	0
FNOL - vakcinační centrum	0
FNOL - mobilní týmy	0
Středomoravská nemocniční a.s.	0
Nemocnice Jeseník a.s.	0
Nemocnice Hranice a.s.	0
Nemocnice Šumperk a.s.	0
Vojenská nemocnice Olomouc	0
Praktický lékař	0
Celkem výdej FNOL	0
Celkem výdej externí	0
Aktuální stav skladu FNOL 06/06/2022	756

Sklad FNOL - plata **Astrazeneca**

(1 plato = 100 dávek)

	Počet
Příjem na sklad FNOL	97
Výdej ze skladu FNOL	94
FNOL - vakcinační centrum	18
FNOL - mobilní týmy	3
Středomoravská nemocniční a.s.	9
Nemocnice Jeseník a.s.	3
Nemocnice Hranice a.s.	2
Nemocnice Šumperk a.s.	6
CTCenter MaVe s.r.o.	6
Praktický lékař	47
Vojenská nemocnice Olomouc	0
Celkem výdej FNOL	21
Celkem výdej externí	73
Aktuální stav skladu FNOL 06/06/2022	3