

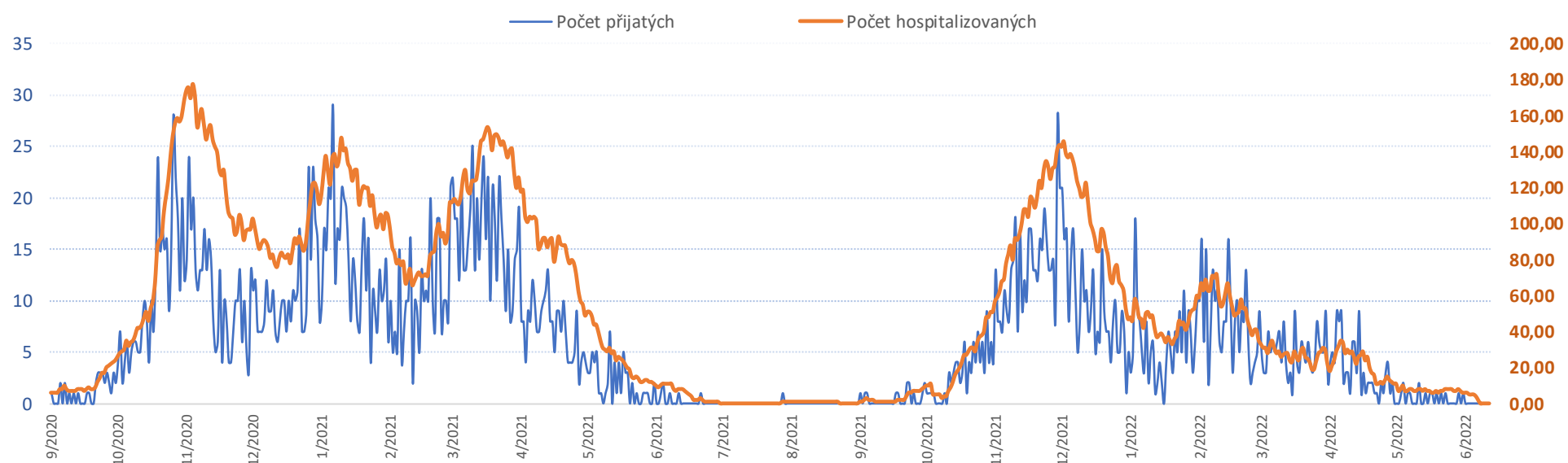
## Kliniky, oddělení dotčené COVID opatřeními

stav k 13.06.2022 08.00

### Počty aktuálně hospitalizovaných Covid+ pacientů dle klinik

Název kliniky	Standard	JIP	Počet covid pacientů celkem
<b>Covid pacienti vedení na odděleních</b>	<b>0</b>	<b>0</b>	<b>0</b>

Vývoj počtu přijatých a hospitalizovaných pacientů covid+ ke včerejšímu datu



Vývoj počtu covid pacientů přijatých k hospitalizaci k datu 13/06/2022

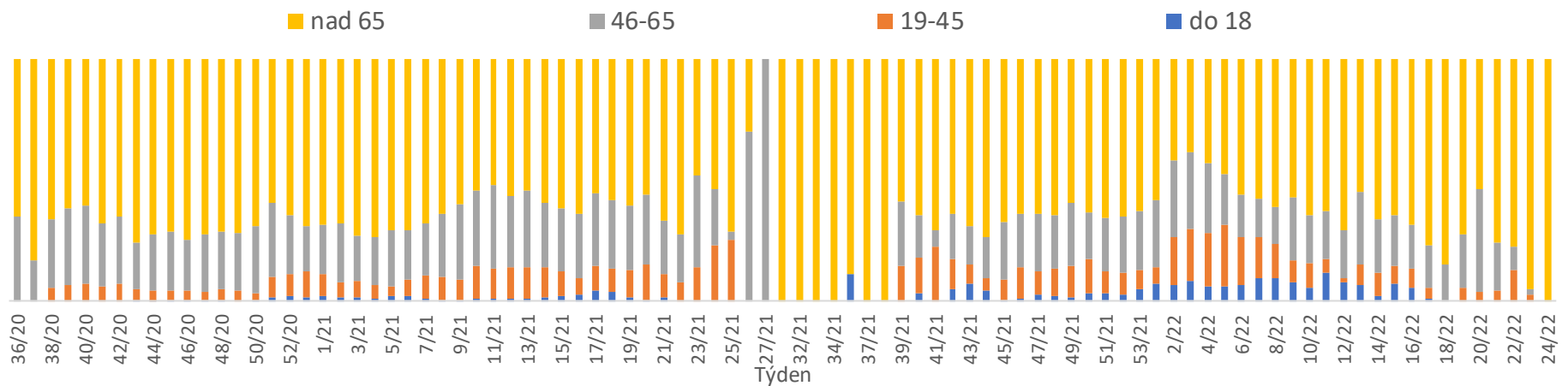
Od počátku  
pandemie

Období od  
01.01.2022

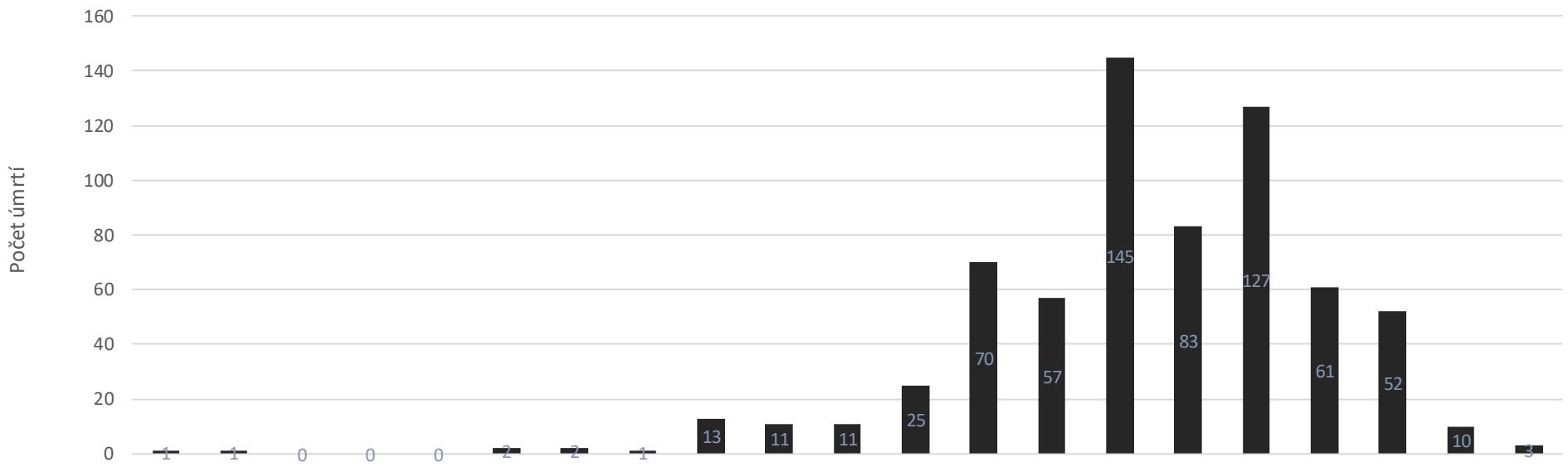
Posledních 7 dní od 07.06.2022 do 13.06.2022  
Pr7d Po 13 Ne 12 So 11 Pá 10 Čt 9 St 8 Út 7

FNOL CELKEM - příjmy bez překladů (kliniky níže vč. překladů)		4 022	669	0	0	0	0	0	0	0	0
01	I. interní klinika - kardiologická	2 001	466	0	0	0	0	0	0	0	0
02	II. interní klinika gastroenterologie a geriatric	139	16	0	0	0	0	0	0	0	0
03	III. interní klinika - nefrologická, revmatologická a endokrinologická	103	11	0	0	0	0	0	0	0	0
04	I. chirurgická klinika	469	3	0	0	0	0	0	0	0	0
05	II. chirurgická klinika - cévně-transplantační	387	0	0	0	0	0	0	0	0	0
06	Neurochirurgická klinika	4	1	0	0	0	0	0	0	0	0
07	Klinika anesteziologie, resuscitace a intenzivní medicíny	800	91	0	0	0	0	0	0	0	0
08	Porodnicko-gynekologická klinika	100	18	0	0	0	0	0	0	0	0
10	Dětská klinika	171	81	0	0	0	0	0	0	0	0
11	Ortopedická klinika	136	3	0	0	0	0	0	0	0	0
12	Urologická klinika	60	0	0	0	0	0	0	0	0	0
13	Otolaryngologická klinika	2	0	0	0	0	0	0	0	0	0
16	Klinika plicních nemocí a tuberkulózy	74	17	0	0	0	0	0	0	0	0
17	Neurologická klinika	24	7	0	0	0	0	0	0	0	0
18	Klinika psychiatrie	39	22	0	0	0	0	0	0	0	0
20	Klinika chorob kožních a pohlavních	2	0	0	0	0	0	0	0	0	0
21	Onkologická klinika	38	6	0	0	0	0	0	0	0	0
26	Oddělení rehabilitace	7	3	0	0	0	0	0	0	0	0
30	Oddělení geriatric	652	10	0	0	0	0	0	0	0	0
31	Traumatologická klinika	2	1	0	0	0	0	0	0	0	0
32	Hemato-onkologická klinika	61	5	0	0	0	0	0	0	0	0
50	Kardiologická klinika	49	7	0	0	0	0	0	0	0	0
59	Oddělení intenzivní péče chirurgických oborů	5	0	0	0	0	0	0	0	0	0

Věková struktura hospitalizovaných po týdnech



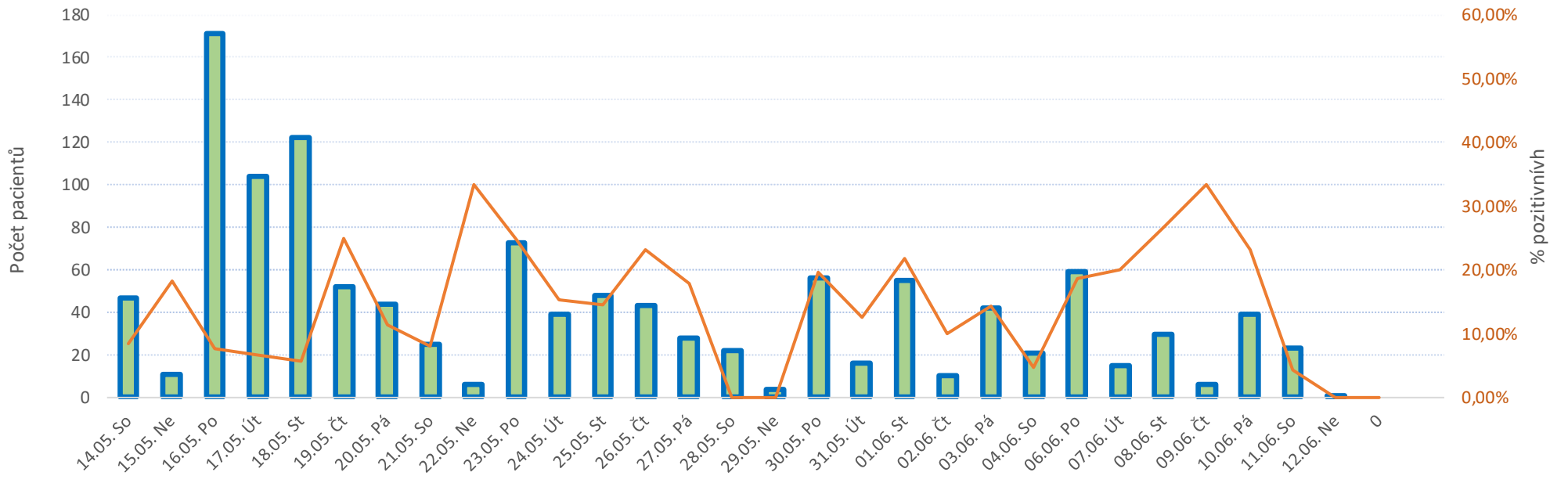
Věková struktura zemřelých s diagnózou covid+



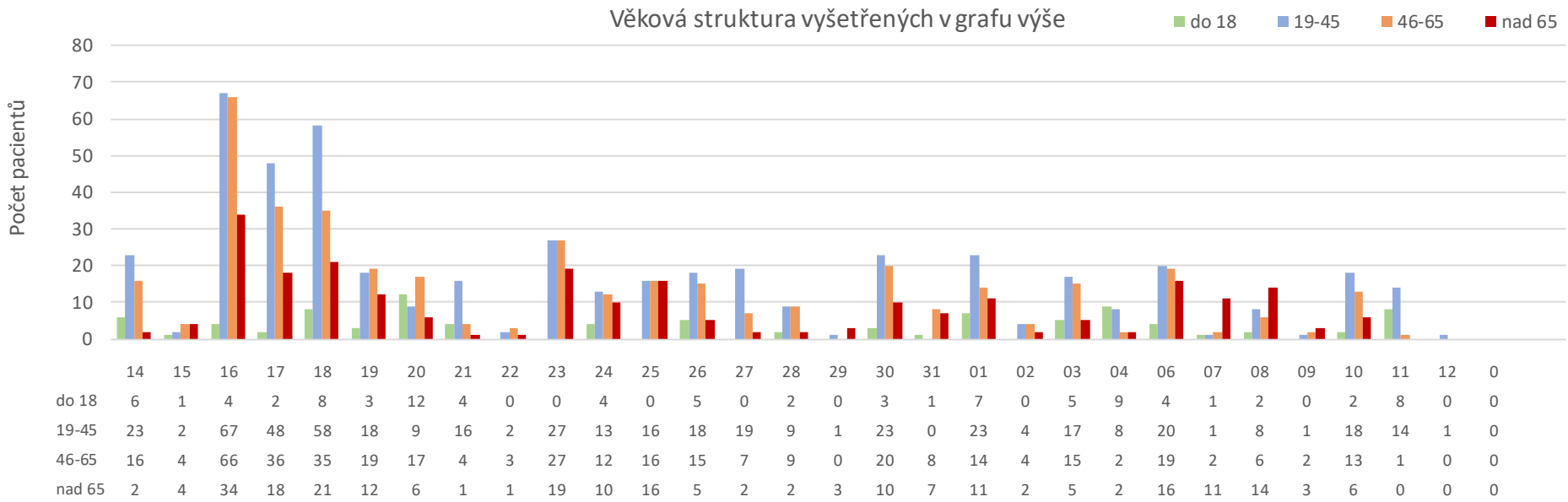
Věkové rozpětí	0-5	5-10	10-15	15-20	20-25	25-30	30-35	35-40	40-45	45-50	50-55	55-60	60-65	65-70	70-75	75-80	80-85	85-90	90-95	95-100	100...
Procentní podíl	0,1%	0,1%	0,0%	0,0%	0,0%	0,3%	0,3%	0,1%	1,9%	1,6%	1,6%	3,7%	10,4%	8,5%	21,6%	12,4%	18,9%	9,1%	7,7%	1,5%	0,4%

Celkem zemřelo k datu 12/6/2022 s diagnózou covid 675 pacientů.

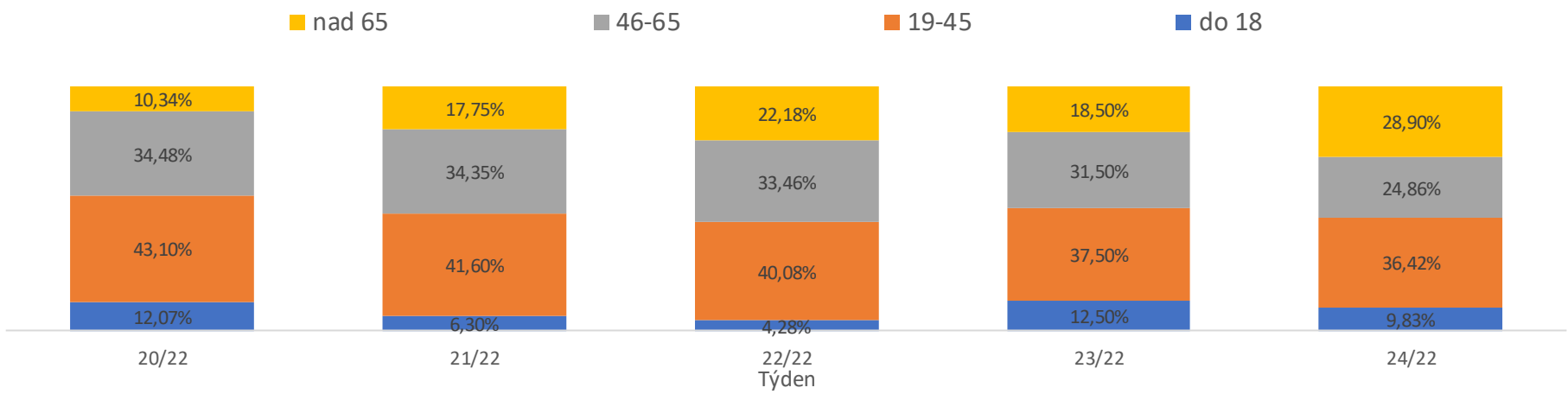
Vývoj počtu vyšetřených pacientů na covid (Mikrobiologie + LEM) za poslední měsíc a procento pozitivity



Věková struktura vyšetřených v grafu výše



Věková struktura pacientů vyšetřených na covid na LEM a Mikrobiologii po týdnech



Vývoj počtu pozitivně testovaných (PCR) a hospitalizovaných pacientů covid+ ke včerejšímu datu

