

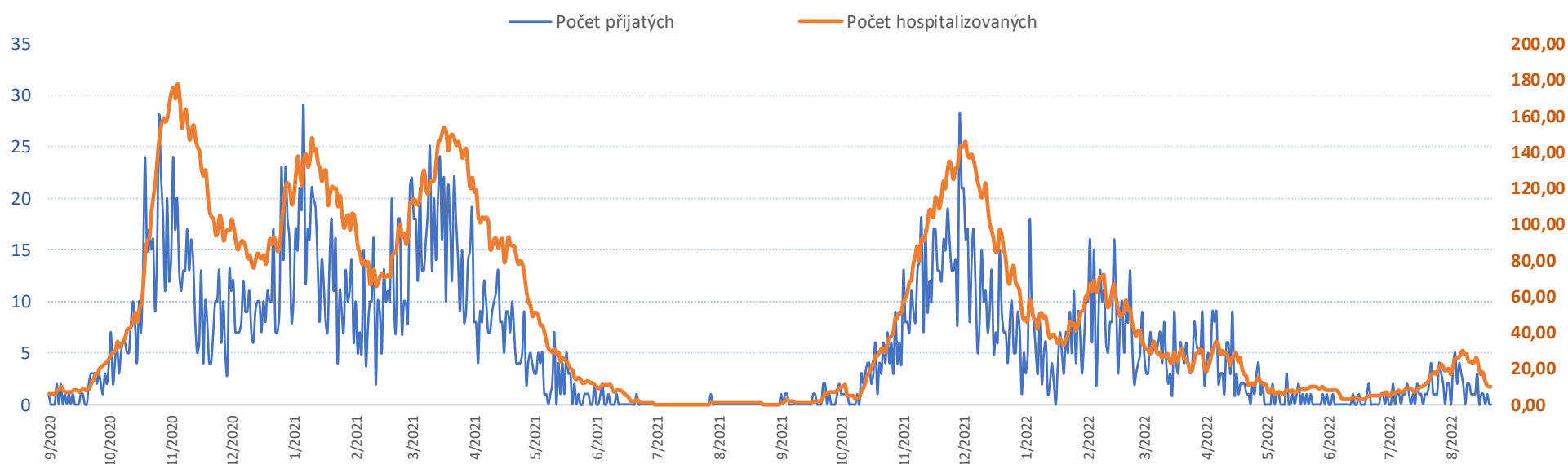
Kliniky, oddělení dotčené COVID opatřeními

stav k 23.08.2022 08.00

Počty aktuálně hospitalizovaných Covid+ pacientů dle klinik

Název kliniky	Standard	JIP	Počet covid pacientů celkem
Covid pacienti vedení na odděleních	12	3	15
1. Chirurgická klinika	1	0	1
2. interní klinika	3	0	3
3 interní klinika	3	0	3
Dětská klinika	0	1	1
Hemato-onkologická klinika	1	0	1
Klinika anesteziologie a resuscitace	0	2	2
Klinika plicních nemocí a TBC	1	0	1
Neurochirurgická klinika	1	0	1
Neurologická klinika	1	0	1
Onkologická klinika	1	0	1

Vývoj počtu přijatých a hospitalizovaných pacientů covid+ ke včerejšímu datu



Vývoj počtu covid pacientů přijatých k hospitalizaci k datu 23/08/2022

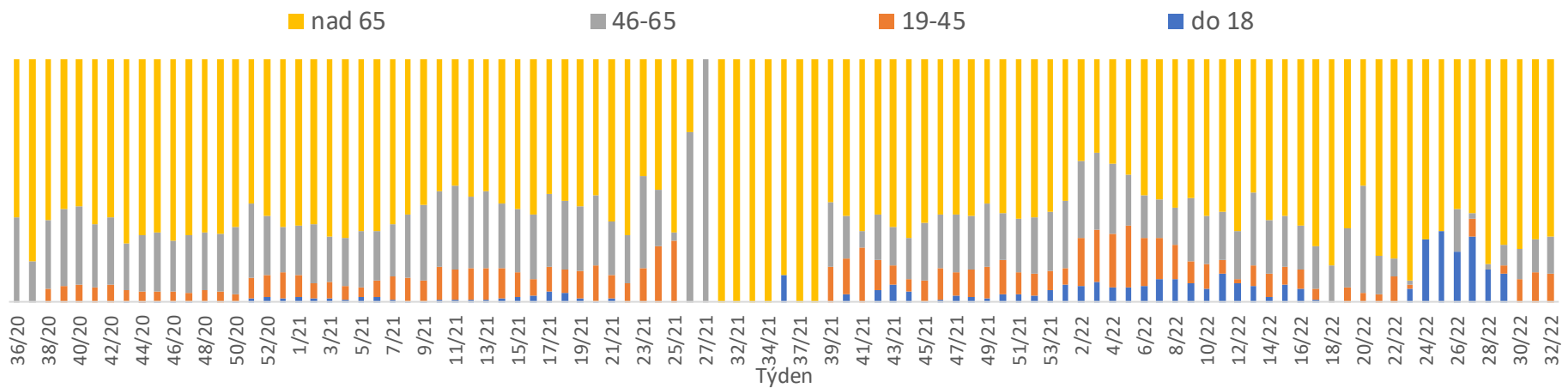
Od počátku
pandemie

Období od
01.01.2022

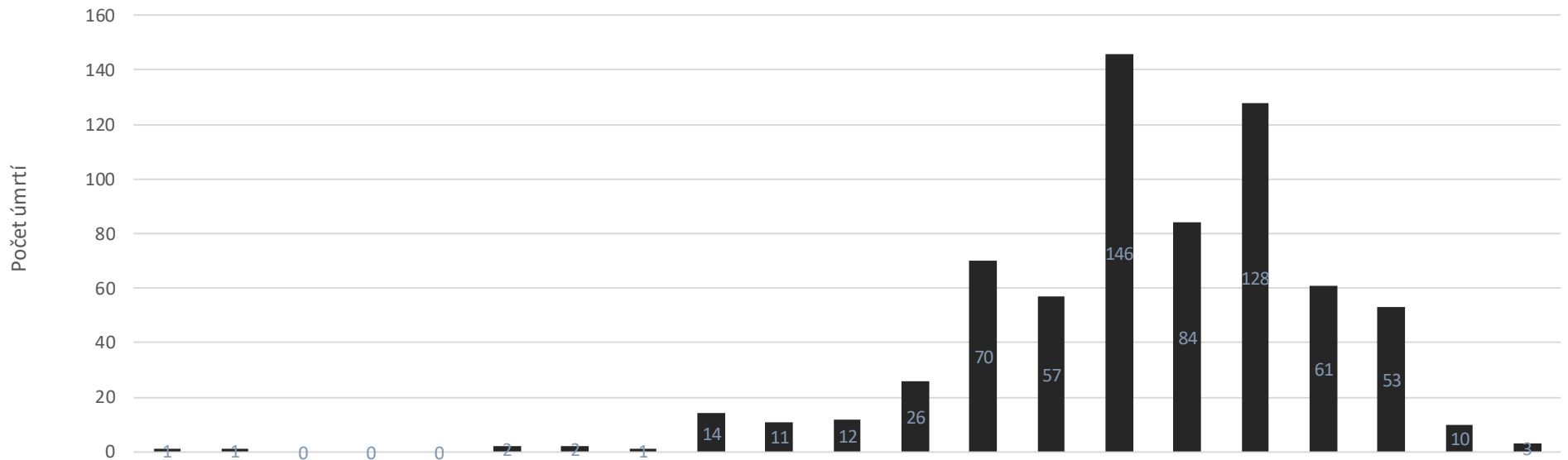
Posledních 7 dní od 17.08.2022 do 23.08.2022
Pr7d Út 23 Po 22 **Ne 21** **So 20** Pá 19 Čt 18 St 17

FNOL CELKEM - příjmy bez překladů (kliniky níže vč. překladů)	4 101	750	0	0	0	0	0	1	0	1
01 I. interní klinika - kardiologická	2 002	467	0	0	0	0	0	0	0	0
02 II. interní klinika gastroenterologie a geriatric	149	26	0	0	0	0	0	0	0	0
03 III. interní klinika - nefrologická, revmatologická a endokrinologická	104	15	0	0	0	0	0	0	0	0
04 I. chirurgická klinika	475	9	0	0	0	0	0	0	0	0
05 II. chirurgická klinika - cévně-transplantační	387	0	0	0	0	0	0	0	0	0
06 Neurochirurgická klinika	5	2	0	0	0	0	0	0	0	0
07 Klinika anesteziologie, resuscitace a intenzivní medicíny	805	96	0	0	0	0	0	0	0	0
08 Porodnicko-gynekologická klinika	102	20	0	0	0	0	0	0	0	0
10 Dětská klinika	182	92	0	0	0	0	0	1	0	1
11 Ortopedická klinika	139	6	0	0	0	0	0	0	0	0
12 Urologická klinika	60	0	0	0	0	0	0	0	0	0
13 Otolaryngologická klinika	4	2	0	0	0	0	0	0	0	0
16 Klinika plicních nemocí a tuberkulózy	87	29	0	0	0	0	0	0	0	0
17 Neurologická klinika	25	8	0	0	0	0	0	0	0	0
18 Klinika psychiatrie	39	22	0	0	0	0	0	0	0	0
20 Klinika chorob kožních a pohlavních	2	0	0	0	0	0	0	0	0	0
21 Onkologická klinika	42	10	0	0	0	0	0	0	0	0
25 Klinika ústní, čelistní a obličejové chirurgie	1	0	0	0	0	0	0	0	0	0
26 Oddělení rehabilitace	11	7	0	0	0	0	0	0	0	0
30 Oddělení geriatric	662	20	0	0	0	0	0	0	0	0
31 Traumatologická klinika	4	3	0	0	0	0	0	0	0	0
32 Hemato-onkologická klinika	67	11	0	0	0	0	0	0	0	0
50 Kardiologická klinika	50	8	0	0	0	0	0	0	0	0
59 Oddělení intenzivní péče chirurgických oborů	5	0	0	0	0	0	0	0	0	0

Věková struktura hospitalizovaných po týdnech



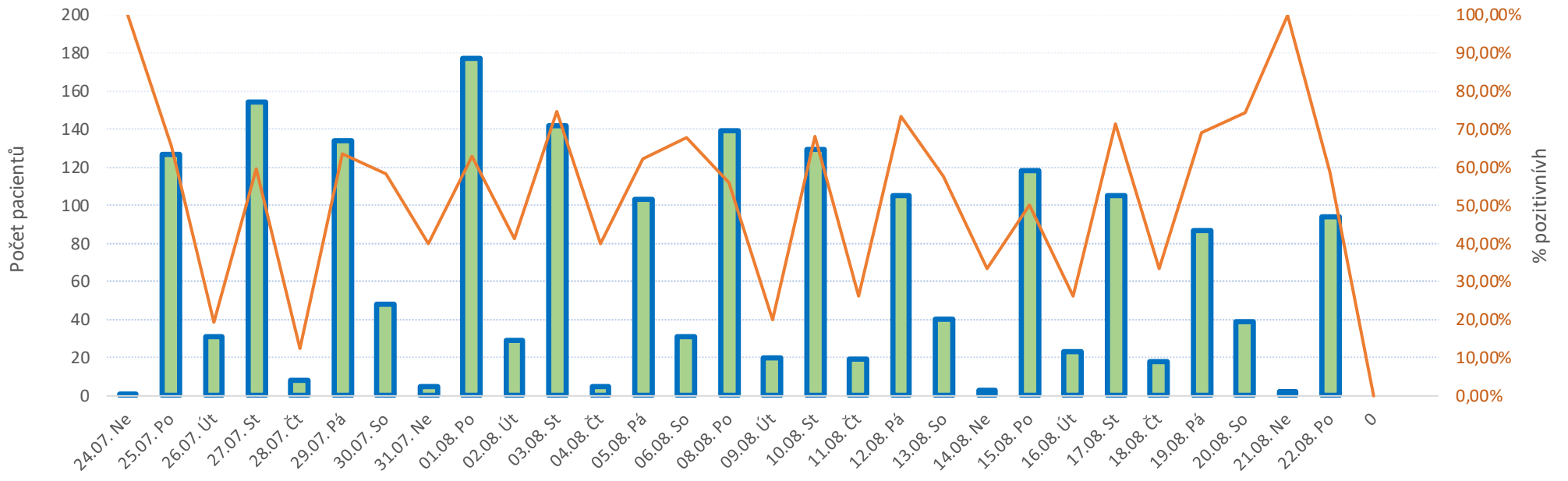
Věková struktura zemřelých s diagnózou covid+



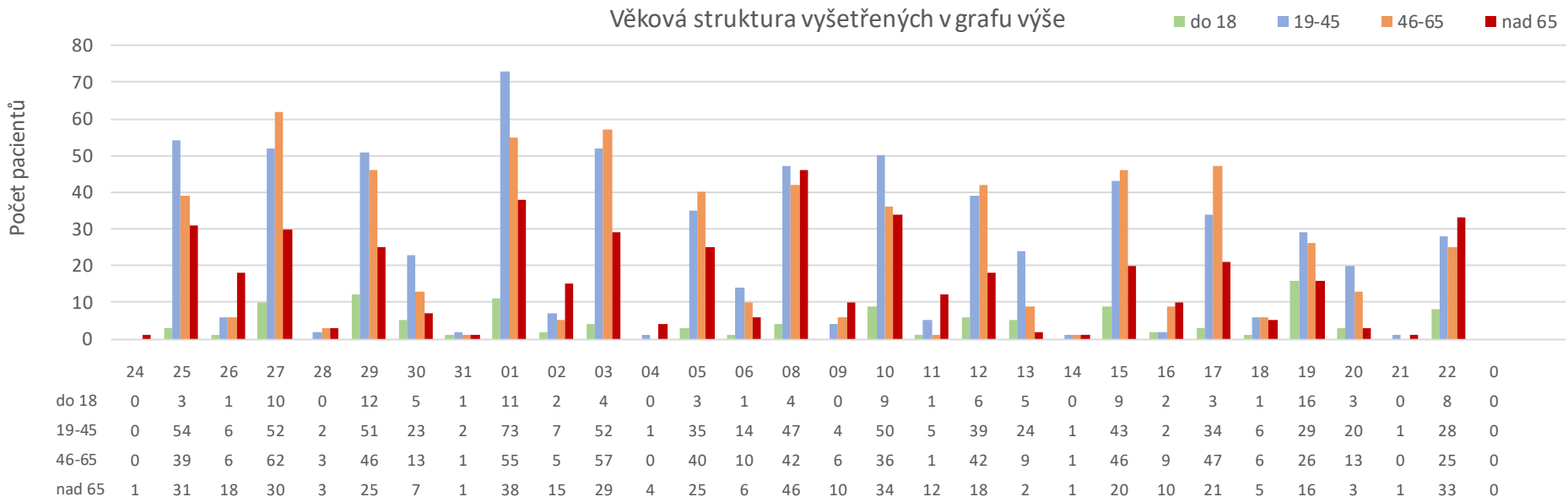
Věkové rozpětí	0-5	5-10	10-15	15-20	20-25	25-30	30-35	35-40	40-45	45-50	50-55	55-60	60-65	65-70	70-75	75-80	80-85	85-90	90-95	95-100	100-...
Procentní podíl	0,1%	0,1%	0,0%	0,0%	0,0%	0,3%	0,3%	0,1%	2,1%	1,6%	1,8%	3,8%	10,3%	8,4%	21,5%	12,4%	18,9%	9,0%	7,8%	1,5%	0,4%

Celkem zemřelo k datu 22/8/2022 s diagnózou covid 682 pacientů.

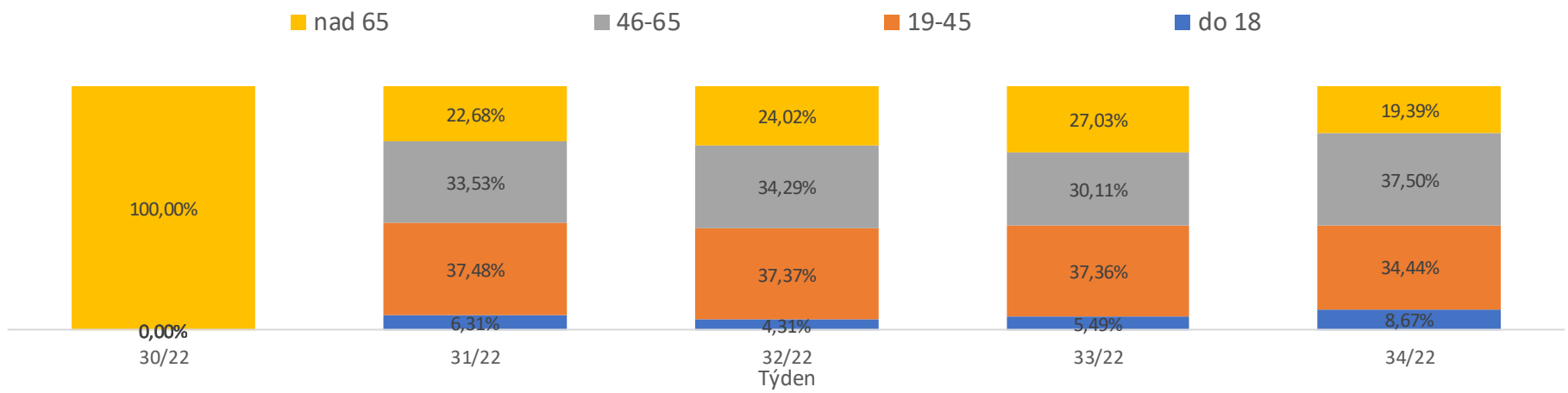
Vývoj počtu vyšetřených pacientů na covid (Mikrobiologie + LEM) za poslední měsíc a procento pozitivity



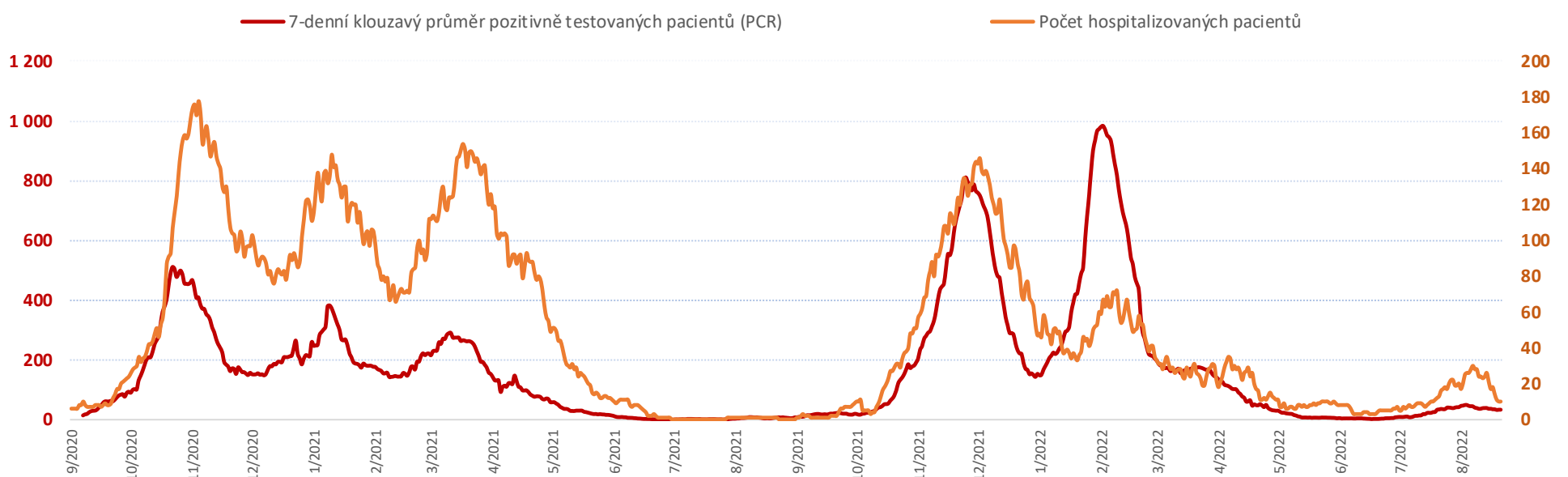
Věková struktura vyšetřených v grafu výše



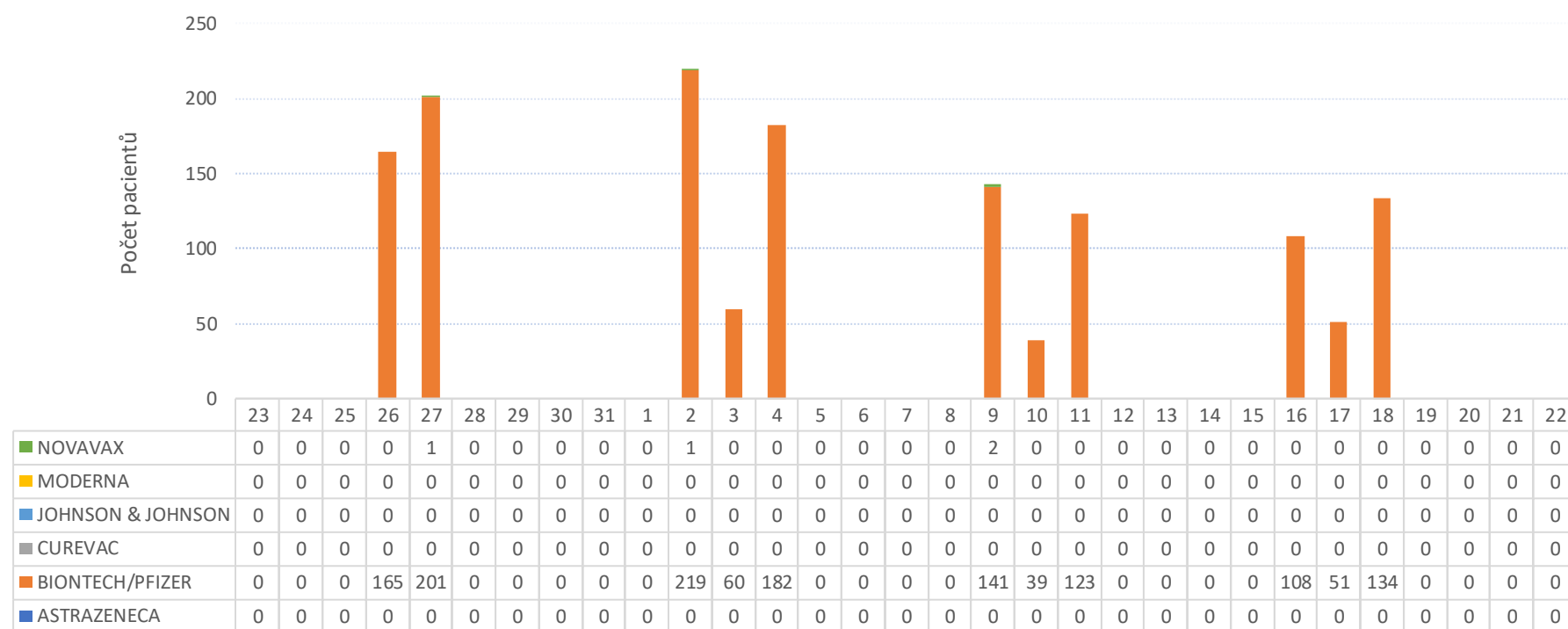
Věková struktura pacientů vyšetřených na covid na LEM a Mikrobiologii po týdnech



Vývoj počtu pozitivně testovaných (PCR) a hospitalizovaných pacientů covid+ ke včerejšímu datu



Vývoj počtu podaných vakcín za poslední měsíc (včetně mobilního týmu) - zdroj dat FNOL



Vývoj počtu podaných vakcín mobilním a stacionárním týmem

	23	24	25	26	27	28	29	30	31	1	2	3	4	5	6	7	8	9	10	11	12	13	14	15	16	17	18	19	20	21	22
Celkem:	0	0	0	165	202	0	0	0	0	0	220	60	182	0	0	0	0	143	39	123	0	0	0	0	108	51	134	0	0	0	0
Mobilní tým	0	0	0	0	0	0	0	0	0	0	0	0	0	0	0	0	0	0	0	0	0	0	0	0	0	0	0	0	0	0	0
Stacionární tým	0	0	0	165	198	0	0	0	0	0	220	58	182	0	0	0	0	143	36	123	0	0	0	0	108	48	134	0	0	0	0
Samoplátce	0	0	0	0	4	0	0	0	0	0	0	2	0	0	0	0	0	0	3	0	0	0	0	0	3	0	0	0	0	0	
Šantovka	0	0	0	0	0	0	0	0	0	0	0	0	0	0	0	0	0	0	0	0	0	0	0	0	0	0	0	0	0	0	

Ke dni 22/8/2022 bylo celkem očkováno 104 504 pacientů.
A z toho bylo celkem očkováno 4 dávkou 917 pacientů.

Celkový počet podaných vakcín dle výrobce

Výrobce	Počet	% podíl
ASTRAZENECA	1 967	0,9%
BIONTECH/PFIZER	203 520	93,1%
CUREVAC	0	0,0%
JOHNSON & JOHNSON	8 191	3,7%
MODERNA	4 815	2,2%
Celkem	218 493	100,0%

Sklad FNOL - ampule **Comirnaty**
(1 ampule = 5-6 dávek)

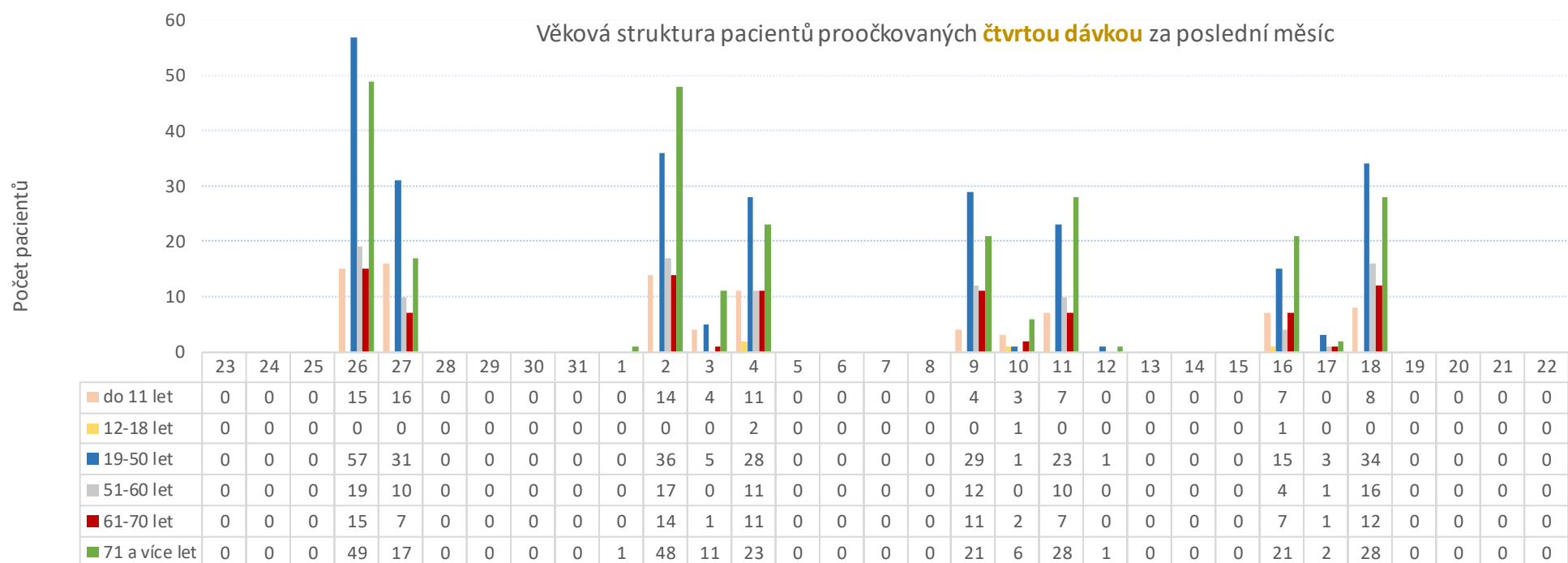
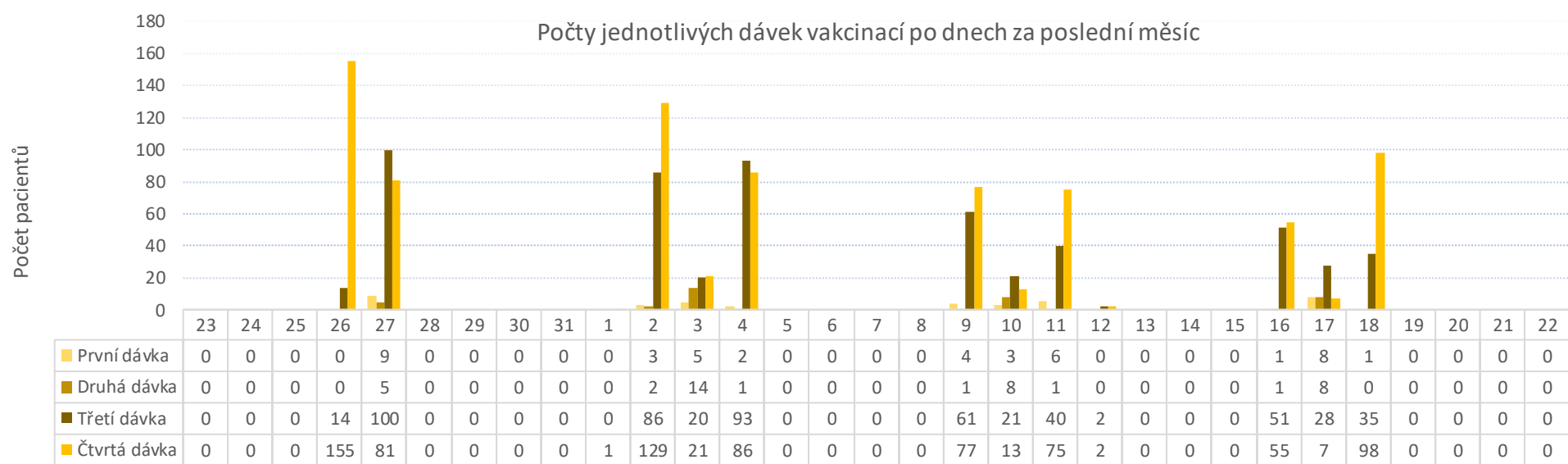
	Počet
Příjem na sklad FNOL	98 970
Výdej ze skladu FNOL	98 800
FNOL - vakcinační centrum	31 215
FNOL - mobilní týmy	1 325
Středomoravská nemocniční a.s.	29 733
Nemocnice Jeseník a.s.	3 244
ADP - SANCO s.r.o.	17
CTCenter MaVe s.r.o.	2 733
Odborný léčebný ústav Paseka <i>příspě</i>	197
Psychiatrická léčebna Šternberk	154
Nemocnice Hranice a.s.	6 283
Nemocnice Šumperk a.s.	13 856
Vojenská nemocnice Olomouc	2 536
Fakultní nemocnice Ostrava	585
Věznice Mírov	174
Vězeňská služba České republiky	120
Externí očkovač pracoviště	1 182
GHC GENETICS, s.r.o.	2 711
CTCenter MaVe s.r.o.	2 733
Odpisy - škody při manipulaci	1
Celkem výdej FNOL	32 540
Celkem výdej externí	66 259
Aktuální stav skladu FNOL 23/08/2022:	171

Sklad FNOL - plata **Moderna**
(1 plato = 100 dávek)

	Počet
Příjem na sklad FNOL	758
Výdej ze skladu FNOL	0
FNOL - vakcinační centrum	0
FNOL - mobilní týmy	0
Středomoravská nemocniční a.s.	0
Nemocnice Jeseník a.s.	0
Nemocnice Hranice a.s.	0
Nemocnice Šumperk a.s.	0
Vojenská nemocnice Olomouc	0
Praktický lékař	0
Celkem výdej FNOL	0
Celkem výdej externí	0
Aktuální stav skladu FNOL 23/08/2022	758

Sklad FNOL - plata **Astrazeneca**
(1 plato = 100 dávek)

	Počet
Příjem na sklad FNOL	97
Výdej ze skladu FNOL	94
FNOL - vakcinační centrum	18
FNOL - mobilní týmy	3
Středomoravská nemocniční a.s.	9
Nemocnice Jeseník a.s.	3
Nemocnice Hranice a.s.	2
Nemocnice Šumperk a.s.	6
CTCenter MaVe s.r.o.	6
Praktický lékař	47
Vojenská nemocnice Olomouc	0
Celkem výdej FNOL	21
Celkem výdej externí	73
Aktuální stav skladu FNOL 23/08/2022	3



Přehled proočkovanosti zaměstnanců FNOL

Skupina zam.	Fyz.stav	Očkování				
		1 dávka	2 dávka	3 dávka	4 dávka	
Lékaři	861	711	696	623	16	
Sestry	1 629	1 232	1 195	887	0	
Ostatní zdravotníci	1 262	912	882	644	9	
Zdravotníci celkem	3 752	2 855	2 773	2 154	25	
THP a dělníci	647	494	484	349	6	
Zaměstnanci celkem	4 399	3 349	3 257	2 503	31	
		100,00%	76,13%	74,04%	56,90%	0,70%

