

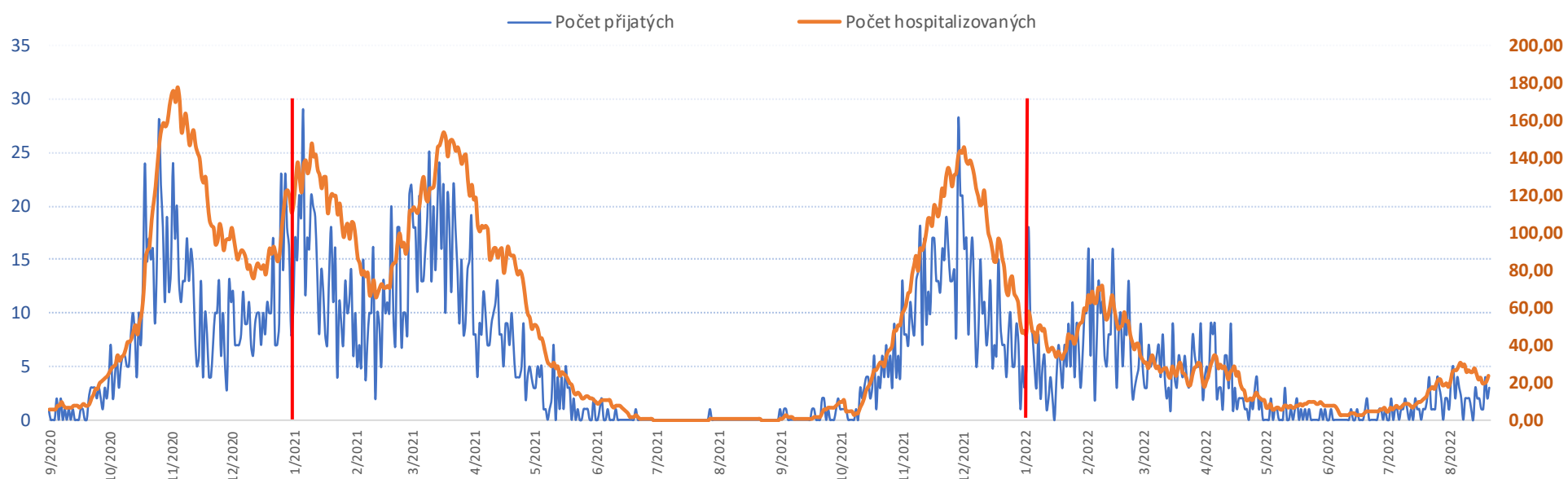
## Kliniky, oddělení dotčené COVID opatřeními

stav k 13.09.2022 08.00

### Počty aktuálně hospitalizovaných Covid+ pacientů dle klinik

Název kliniky	Standard	JIP	Počet covid pacientů celkem
<b>Covid pacienti vedení na odděleních</b>	<b>7</b>	<b>1</b>	<b>8</b>
1. interní klinika - kardiologická	1	0	1
3 interní klinika	1	0	1
Klinika plicních nemocí a TBC	4	1	5
Urologická klinika	1	0	1

Vývoj počtu přijatých a hospitalizovaných pacientů covid+ ke včerejšímu datu



Vývoj počtu covid pacientů přijatých k hospitalizaci k datu 13/09/2022

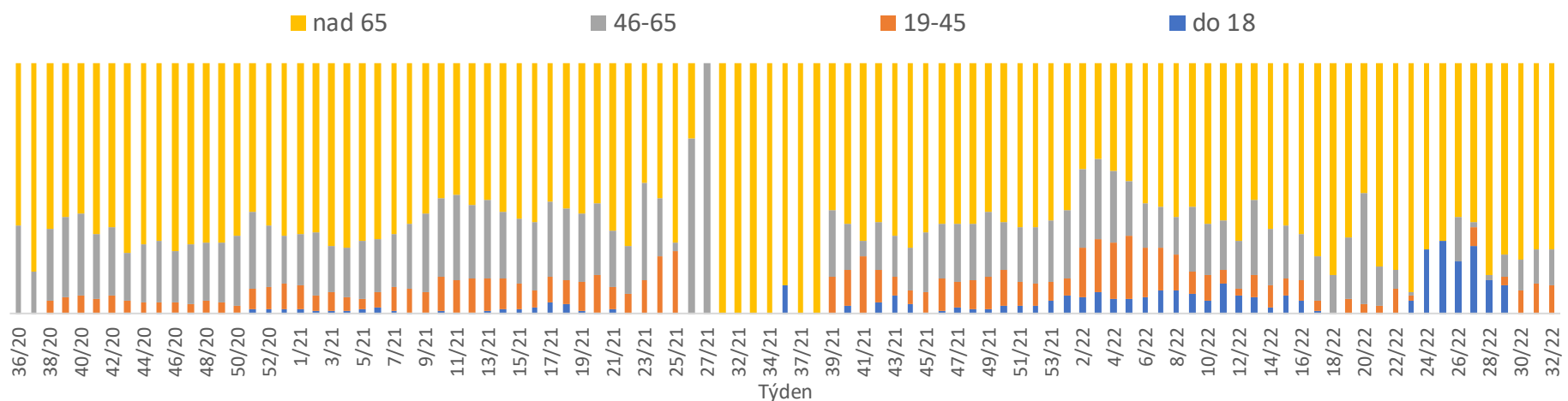
Od počátku  
pandemie

Období od  
01.01.2022

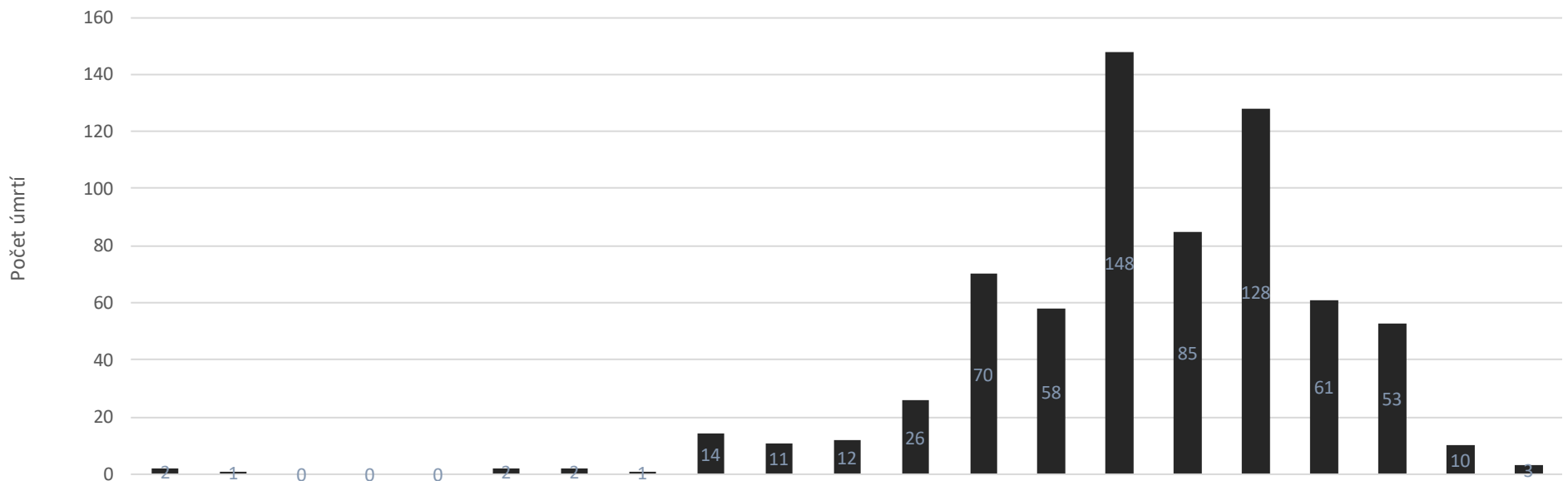
Posledních 7 dní od 07.09.2022 do 13.09.2022  
Pr7d Út 13 Po 12 Ne 11 So 10 Pá 9 Čt 8 St 7

FNOL CELKEM - příjmy bez překladů (kliniky níže vč. překladů)	4 140	788	1	0	0	0	0	1	2	1
01 I. interní klinika - kardiologická	2 003	468	0	0	0	0	0	0	0	0
02 II. interní klinika gastroenterologie a geriatry	158	34	0	0	0	0	0	0	0	0
03 III. interní klinika - nefrologická, revmatologická a endokrinologická	112	20	0	0	0	0	0	0	0	0
04 I. chirurgická klinika	474	9	0	0	0	0	0	0	0	0
05 II. chirurgická klinika - cévně-transplantační	388	0	0	0	0	0	0	0	0	0
06 Neurochirurgická klinika	5	2	0	0	0	0	0	0	0	0
07 Klinika anesteziologie, resuscitace a intenzivní medicíny	808	99	0	0	0	0	0	0	0	1
08 Porodnicko-gynekologická klinika	103	21	0	0	0	0	0	0	0	0
10 Dětská klinika	186	96	0	0	0	0	0	0	1	0
11 Ortopedická klinika	139	6	0	0	0	0	0	0	0	0
12 Urologická klinika	62	2	0	0	0	0	0	0	0	0
13 Otolaryngologická klinika	5	3	0	0	0	0	0	0	0	0
16 Klinika plicních nemocí a tuberkulózy	98	37	0	0	0	0	0	1	1	0
17 Neurologická klinika	27	10	0	0	0	0	0	0	0	0
18 Klinika psychiatrie	40	23	0	0	0	0	0	0	0	0
20 Klinika chorob kožních a pohlavních	2	0	0	0	0	0	0	0	0	0
21 Onkologická klinika	42	12	0	0	0	0	0	0	0	0
25 Klinika ústní, čelistní a obličejové chirurgie	1	0	0	0	0	0	0	0	0	0
26 Oddělení rehabilitace	11	7	0	0	0	0	0	0	0	0
30 Oddělení geriatry	663	21	0	0	0	0	0	0	0	0
31 Traumatologická klinika	4	3	0	0	0	0	0	0	0	0
32 Hemato-onkologická klinika	69	13	0	0	0	0	0	0	0	0
50 Kardiologická klinika	51	9	0	0	0	0	0	0	0	0
59 Oddělení intenzivní péče chirurgických oborů	5	0	0	0	0	0	0	0	0	0

Věková struktura hospitalizovaných po týdnech



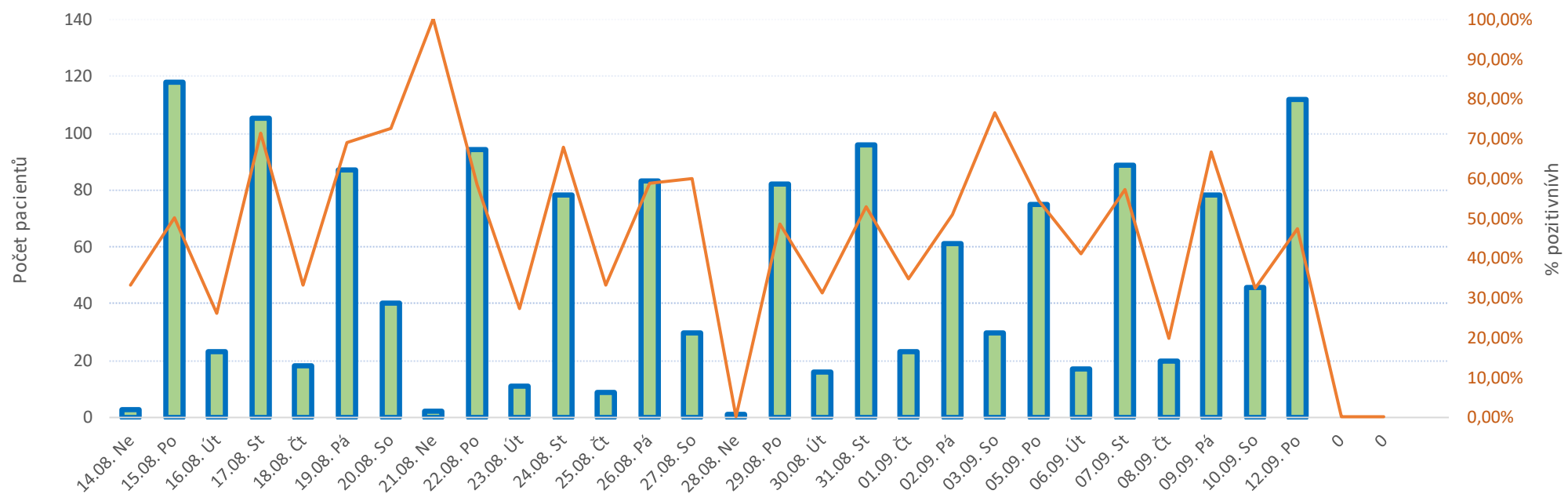
Věková struktura zemřelých s diagnózou covid+



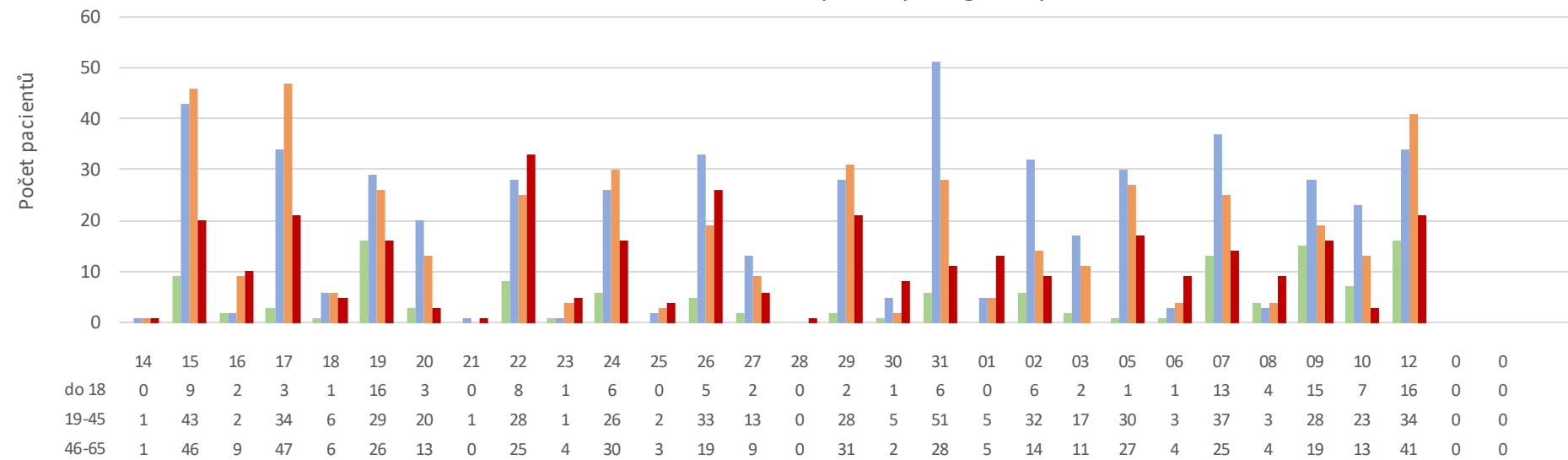
Věkové rozpětí	0-5	5-10	10-15	15-20	20-25	25-30	30-35	35-40	40-45	45-50	50-55	55-60	60-65	65-70	70-75	75-80	80-85	85-90	90-95	95-100	100-...
Procentní podíl	0,3%	0,1%	0,0%	0,0%	0,0%	0,3%	0,3%	0,1%	2,0%	1,6%	1,8%	3,8%	10,2%	8,5%	21,6%	12,4%	18,7%	8,9%	7,7%	1,5%	0,4%

Celkem zemřelo k datu 12/9/2022 s diagnózou covid 687 pacientů.

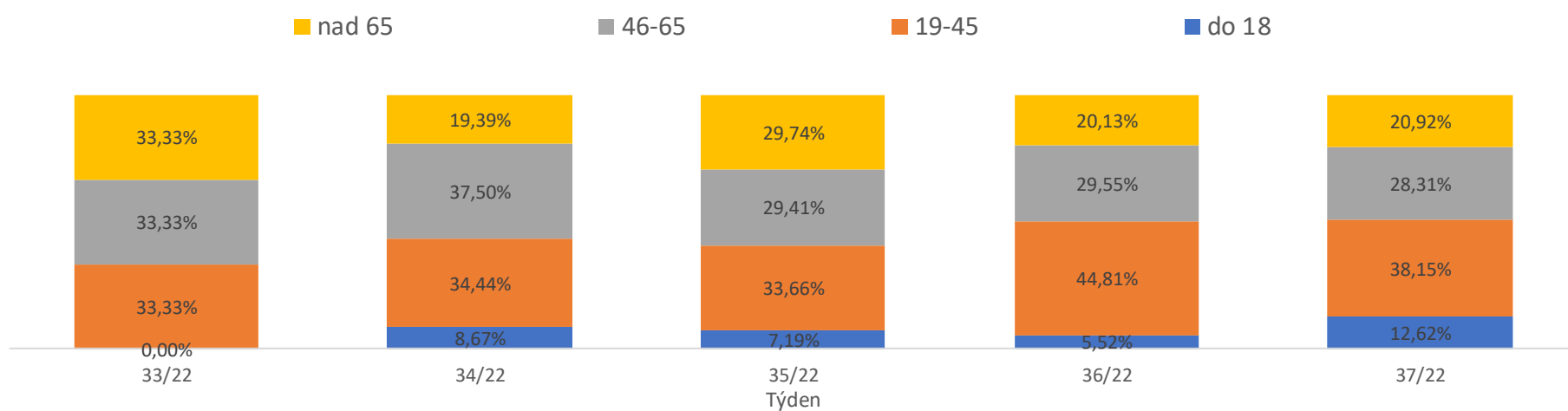
Vývoj počtu vyšetřených pacientů na covid (Mikrobiologie + LEM) za poslední měsíc a procento pozitivity



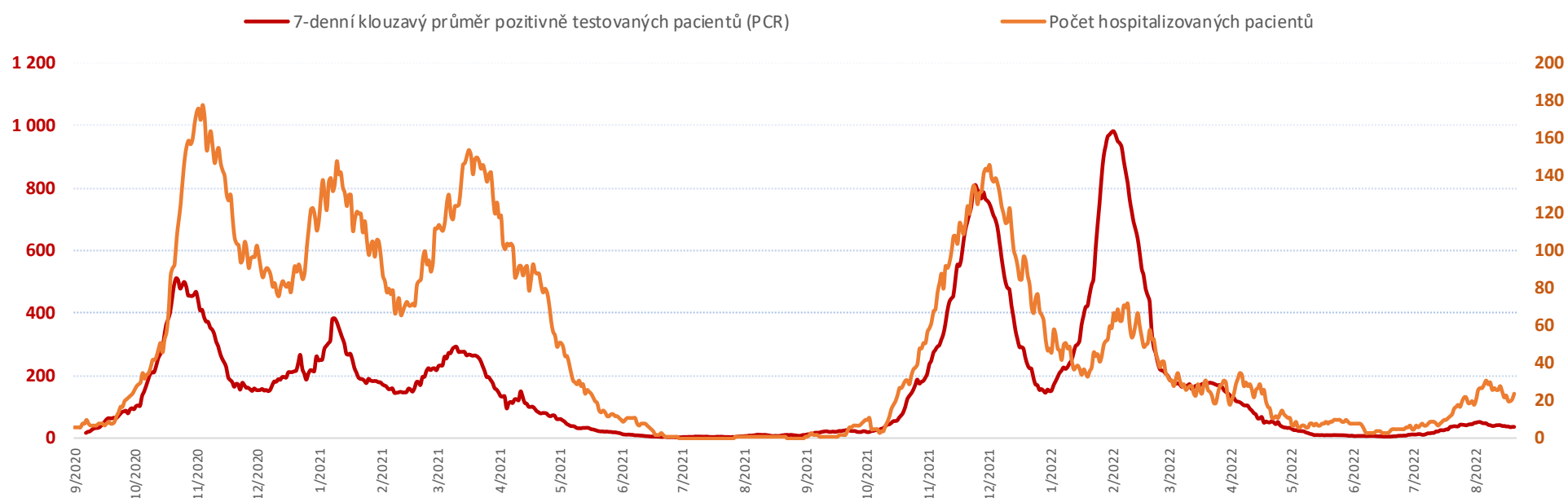
Věková struktura vyšetřených v grafu výše



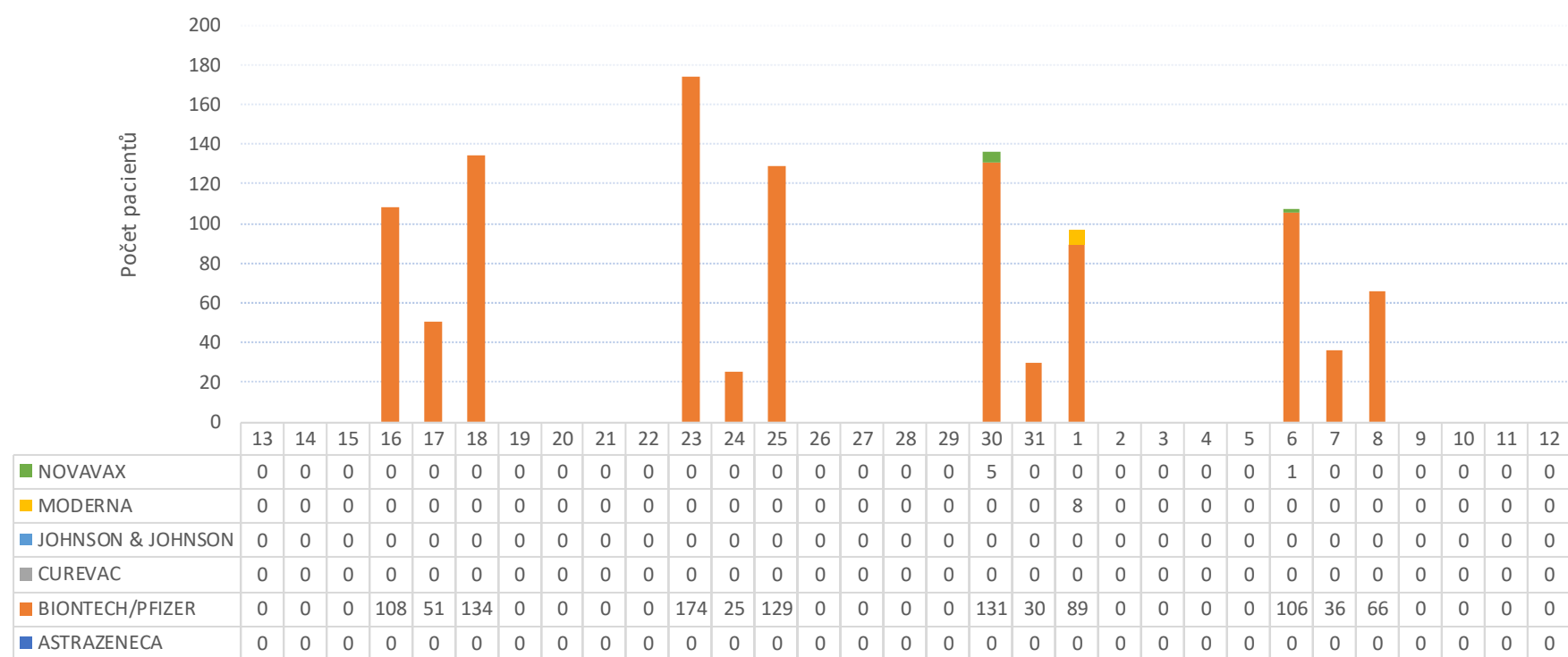
Věková struktura pacientů vyšetřených na covid na LEM a Mikrobiologii po týdnech



Vývoj počtu pozitivně testovaných (PCR) a hospitalizovaných pacientů covid+ ke včerejšímu datu



Vývoj počtu podaných vakcín za poslední měsíc (včetně mobilního týmu) - zdroj dat FNOL



Vývoj počtu podaných vakcín mobilním a stacionárním týmem

	13	14	15	16	17	18	19	20	21	22	23	24	25	26	27	28	29	30	31	1	2	3	4	5	6	7	8	9	10	11	12
<b>Celkem:</b>	0	0	0	108	51	134	0	0	0	0	174	25	129	0	0	0	0	136	30	97	0	0	0	0	107	36	66	0	0	0	
Mobilní tým	0	0	0	0	0	0	0	0	0	0	0	0	0	0	0	0	0	0	0	0	0	0	0	0	0	0	0	0	0		
Stacionární tým	0	0	0	108	48	134	0	0	0	0	174	25	129	0	0	0	0	136	30	97	0	0	0	0	107	33	66	0	0	0	
Samoplátce	0	0	0	0	3	0	0	0	0	0	0	0	0	0	0	0	0	0	0	0	0	0	0	0	3	0	0	0	0		
Šantovka	0	0	0	0	0	0	0	0	0	0	0	0	0	0	0	0	0	0	0	0	0	0	0	0	0	0	0	0	0		

Ke dni 12/9/2022 bylo celkem očkováno 104 826 pacientů.  
A z toho bylo celkem očkováno 4 dávkou 1 416 pacientů.

Celkový počet podaných vakcín dle výrobce

Výrobce	Počet	% podíl
ASTRAZENECA	1 967	0,9%
BIONTECH/PFIZER	204 306	93,2%
CUREVAC	0	0,0%
JOHNSON & JOHNSON	8 191	3,7%
MODERNA	4 823	2,2%
<b>Celkem</b>	<b>219 287</b>	<b>100,0%</b>

Sklad FNOL - ampule Comirnaty  
(1 ampule = 5-6 dávek)

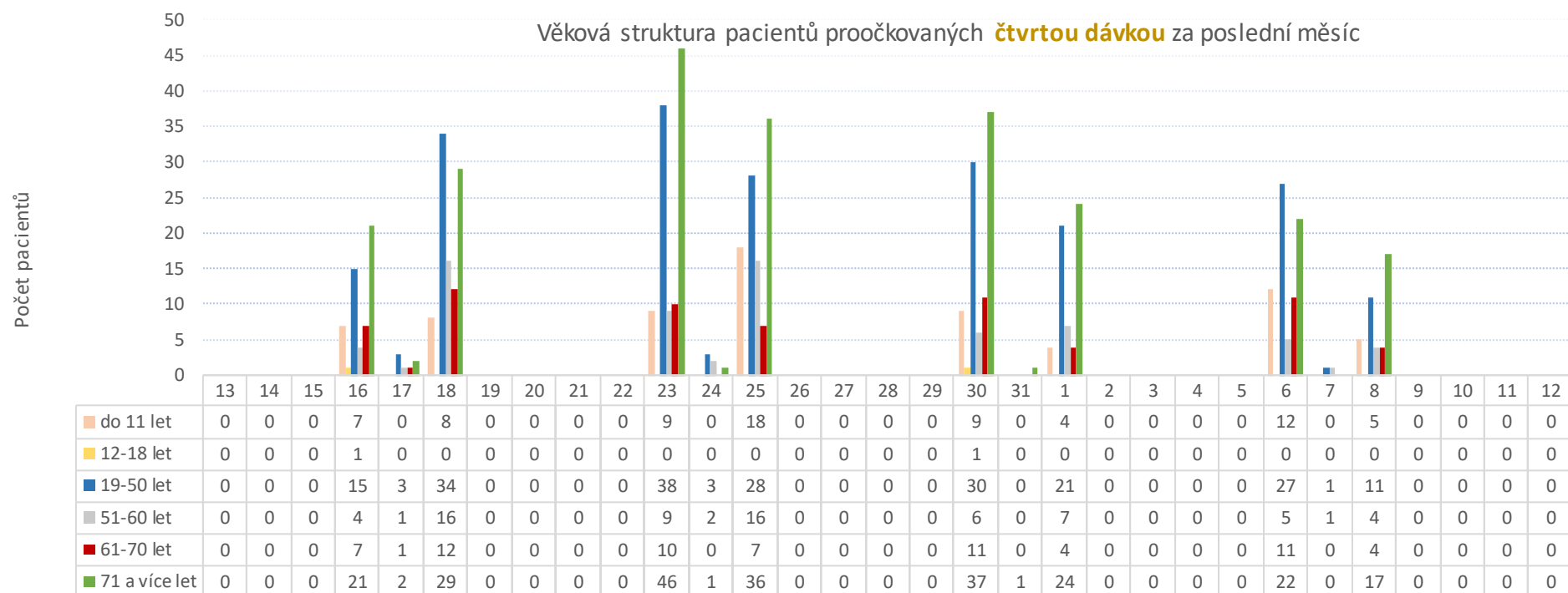
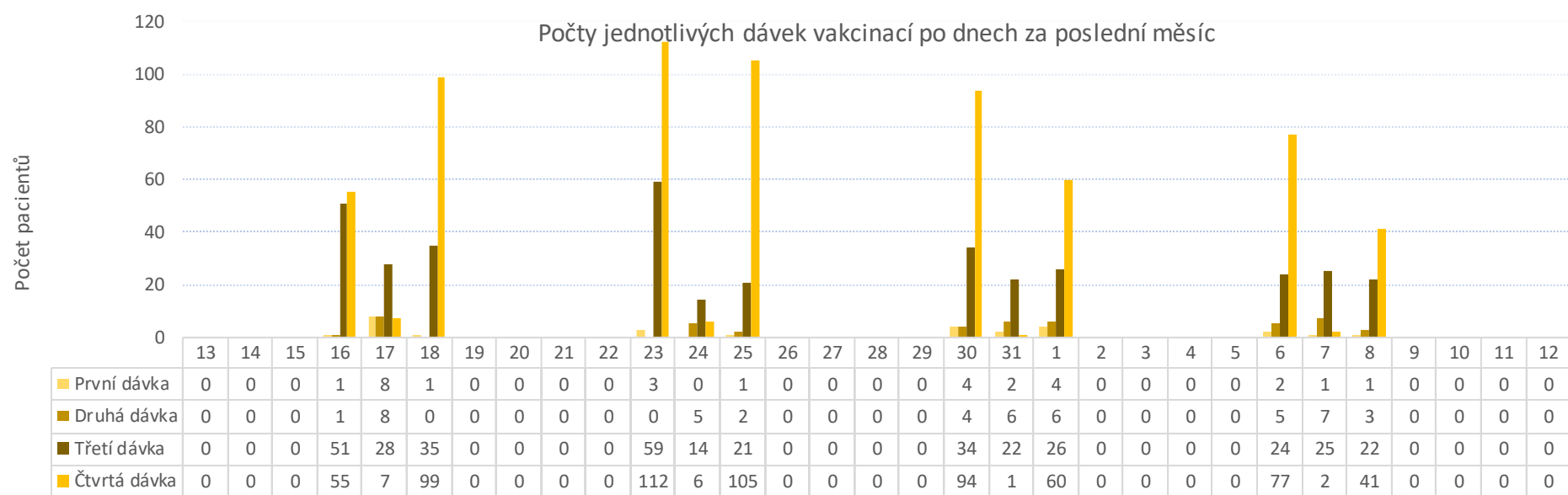
	Počet
Příjem na sklad FNOL	98 970
Výdej ze skladu FNOL	99 036
FNOL - vakcinační centrum	31 393
FNOL - mobilní týmy	1 325
Středomoravská nemocniční a.s.	29 733
Nemocnice Jeseník a.s.	3 262
ADP - SANCO s.r.o.	17
CTCenter MaVe s.r.o.	2 733
Odborný léčebný ústav Paseka	197
Psychiatrická léčebna Šternberk	154
Nemocnice Hranice a.s.	6 283
Nemocnice Šumperk a.s.	13 876
Vojenská nemocnice Olomouc	2 536
Fakultní nemocnice Ostrava	585
Věžnice Mírov	194
Věžeňská služba České republiky	120
Externí očkovací pracoviště	1 182
GHC GENETICS, s.r.o.	2 711
CTCenter MaVe s.r.o.	2 733
Odpisy - škody při manipulaci	1
<b>Celkem výdej FNOL</b>	<b>32 719</b>
<b>Celkem výdej externí</b>	<b>66 317</b>
<b>Aktuální stav skladu FNOL 13/09/2022</b>	<b>-66</b>

Sklad FNOL - plata Moderna  
(1 plato = 100 dávek)

	Počet
Příjem na sklad FNOL	758
Výdej ze skladu FNOL	0
FNOL - vakcinační centrum	0
FNOL - mobilní týmy	0
Středomoravská nemocniční a.s.	0
Nemocnice Jeseník a.s.	0
Nemocnice Hranice a.s.	0
Nemocnice Šumperk a.s.	0
Vojenská nemocnice Olomouc	0
Praktický lékař	0
<b>Celkem výdej FNOL</b>	<b>0</b>
<b>Celkem výdej externí</b>	<b>0</b>
<b>Aktuální stav skladu FNOL 13/09/2022</b>	<b>758</b>

Sklad FNOL - plata AstraZeneca  
(1 plato = 100 dávek)

	Počet
Příjem na sklad FNOL	97
Výdej ze skladu FNOL	94
FNOL - vakcinační centrum	18
FNOL - mobilní týmy	3
Středomoravská nemocniční a.s.	9
Nemocnice Jeseník a.s.	3
Nemocnice Hranice a.s.	2
Nemocnice Šumperk a.s.	6
CTCenter MaVe s.r.o.	6
Praktický lékař	47
Vojenská nemocnice Olomouc	0
<b>Celkem výdej FNOL</b>	<b>21</b>
<b>Celkem výdej externí</b>	<b>73</b>
<b>Aktuální stav skladu FNOL 13/09/2022</b>	<b>3</b>



Přehled proočkovanosti zaměstnanců FNOL

Skupina zam.	Fyz.stav	Očkování			
		1 dávka	2 dávka	3 dávka	4 dávka
Lékaři	861	711	696	623	19
Sestry	1 629	1 232	1 195	888	0
Ostatní zdravotníci	1 262	912	882	644	11
<b>Zdravotníci celkem</b>	<b>3 752</b>	<b>2 855</b>	<b>2 773</b>	<b>2 155</b>	<b>30</b>
THP a dělníci	647	494	484	349	7
<b>Zaměstnanci celkem</b>	<b>4 399</b>	<b>3 349</b>	<b>3 257</b>	<b>2 504</b>	<b>37</b>
	100,00%	76,13%	74,04%	56,92%	0,84%

