

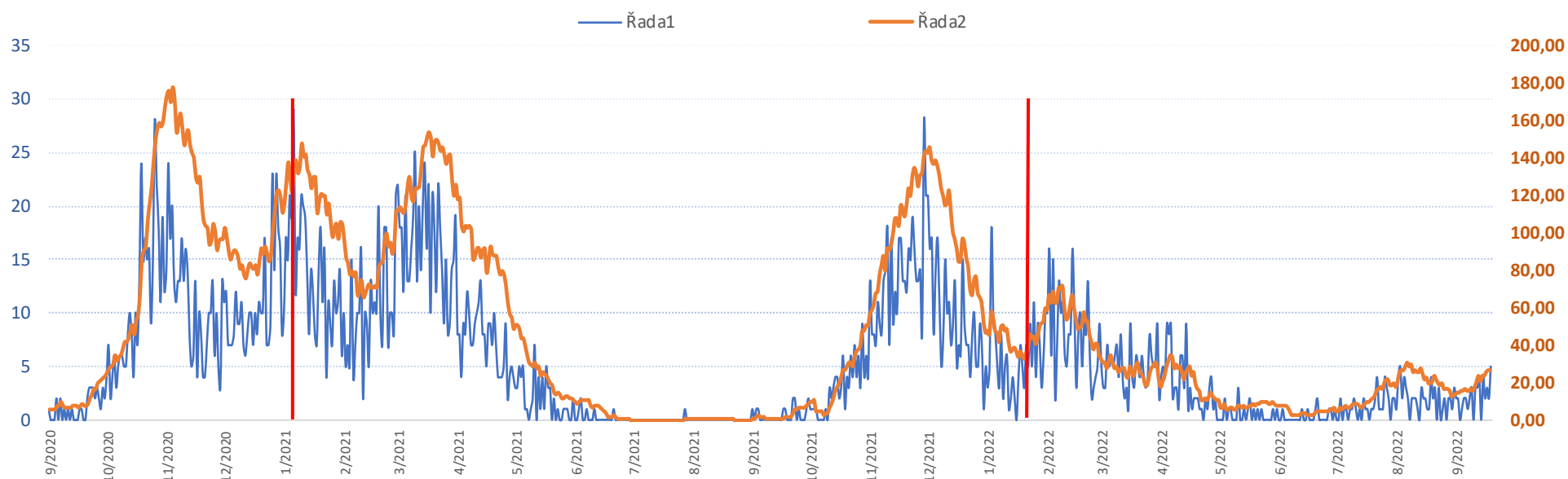
Kliniky, oddělení dotčené COVID opatřeními

stav k 30.09.2022 08.00

Počty aktuálně hospitalizovaných Covid+ pacientů dle klinik

Název kliniky	Standard	JIP	Počet covid pacientů celkem
Covid pacienti vedení na odděleních	7	4	11
2. interní klinika	1	0	1
3 interní klinika	1	1	2
Dětská klinika	1	0	1
Hemato-onkologická klinika	1	2	3
Klinika anesteziologie a resuscitace	0	1	1
Klinika plicních nemocí a TBC	1	0	1
Neurologická klinika	1	0	1
Porodnicko-gynekologická klinika	1	0	1
Urologická klinika	0	0	

Vývoj počtu přijatých a hospitalizovaných pacientů covid+ ke včerejšímu datu



Vývoj počtu covid pacientů přijatých k hospitalizaci k datu 30/09/2022

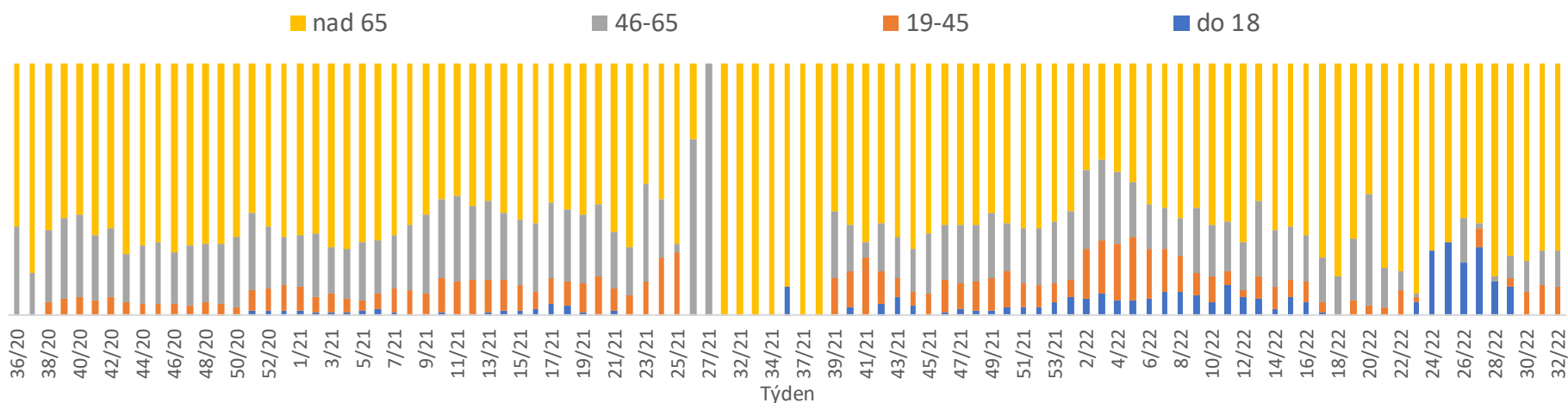
Od počátku
pandemie

Období od
01.01.2022

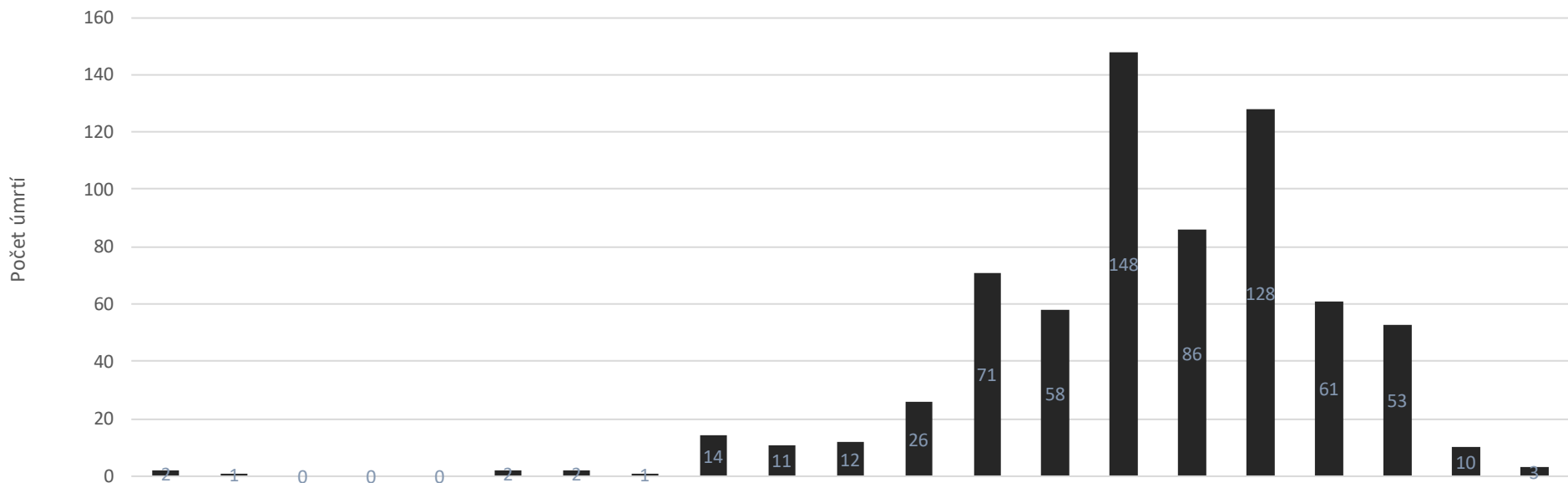
Posledních 7 dní od 24.09.2022 do 30.09.2022
Pr7d Pá 30 Čt 29 **St 28** Út 27 Po 26 **Ne 25** So 24

FNOL CELKEM - příjmy bez překladů (kliniky níže vč. překladů)	4 178	827	0	0	0	0	0	0	0	1	1
01 I. interní klinika - kardiologická	2 007	472	0	0	0	0	0	0	0	0	0
02 II. interní klinika gastroenterologie a geriatry	160	39	0	0	0	0	0	0	0	0	0
03 III. interní klinika - nefrologická, revmatologická a endokrinologická	113	22	0	0	0	0	0	0	0	0	0
04 I. chirurgická klinika	476	9	0	0	0	0	0	0	0	0	0
05 II. chirurgická klinika - cévně-transplantační	387	0	0	0	0	0	0	0	0	0	0
06 Neurochirurgická klinika	5	2	0	0	0	0	0	0	0	0	0
07 Klinika anesteziologie, resuscitace a intenzivní medicíny	808	99	0	0	0	0	0	0	0	0	0
08 Porodnicko-gynekologická klinika	104	22	0	0	0	0	0	0	0	0	0
10 Dětská klinika	188	98	0	0	0	0	0	0	0	1	0
11 Ortopedická klinika	141	8	0	0	0	0	0	0	0	0	0
12 Urologická klinika	62	2	0	0	0	0	0	0	0	0	0
13 Otolaryngologická klinika	7	5	0	0	0	0	0	0	0	0	0
16 Klinika plicních nemocí a tuberkulózy	106	48	0	0	0	0	0	0	0	0	1
17 Neurologická klinika	33	16	0	0	0	0	0	0	0	0	0
18 Klinika psychiatrie	40	23	0	0	0	0	0	0	0	0	0
20 Klinika chorob kožních a pohlavních	3	1	0	0	0	0	0	0	0	0	0
21 Onkologická klinika	44	12	0	0	0	0	0	0	0	0	0
25 Klinika ústní, čelistní a obličejové chirurgie	1	0	0	0	0	0	0	0	0	0	0
26 Oddělení rehabilitace	11	7	0	0	0	0	0	0	0	0	0
30 Oddělení geriatry	663	21	0	0	0	0	0	0	0	0	0
31 Traumatologická klinika	4	3	0	0	0	0	0	0	0	0	0
32 Hemato-onkologická klinika	69	15	0	0	0	0	0	0	0	0	0
50 Kardiologická klinika	50	9	0	0	0	0	0	0	0	0	0
59 Oddělení intenzivní péče chirurgických oborů	5	0	0	0	0	0	0	0	0	0	0

Věková struktura hospitalizovaných po týdnech



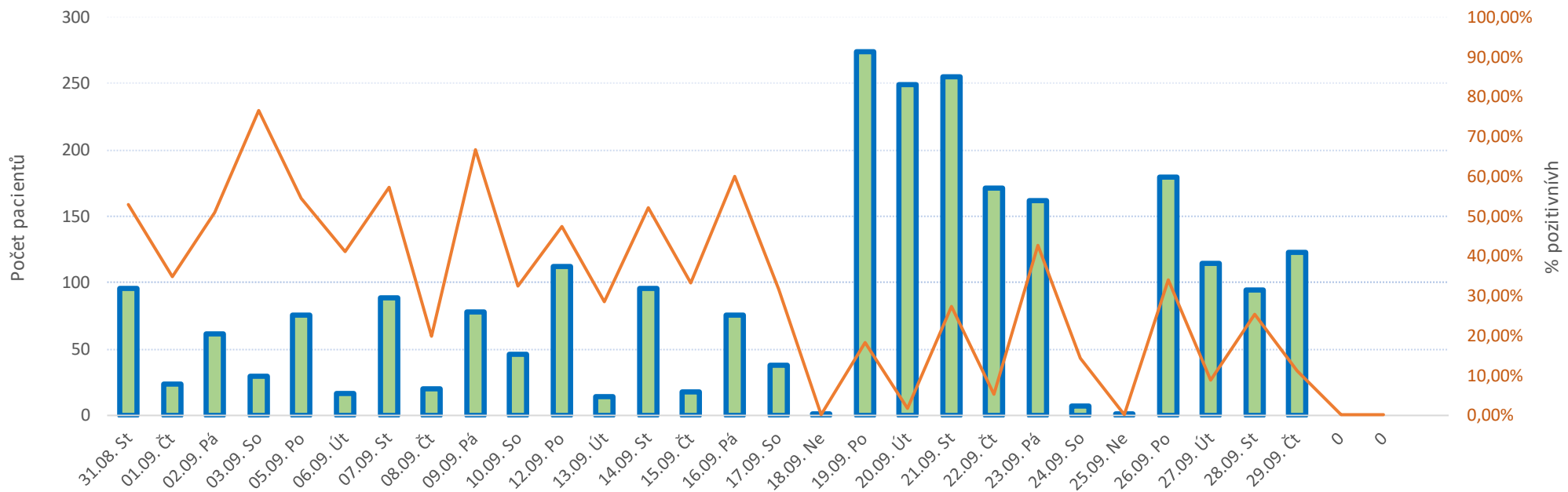
Věková struktura zemřelých s diagnózou covid+



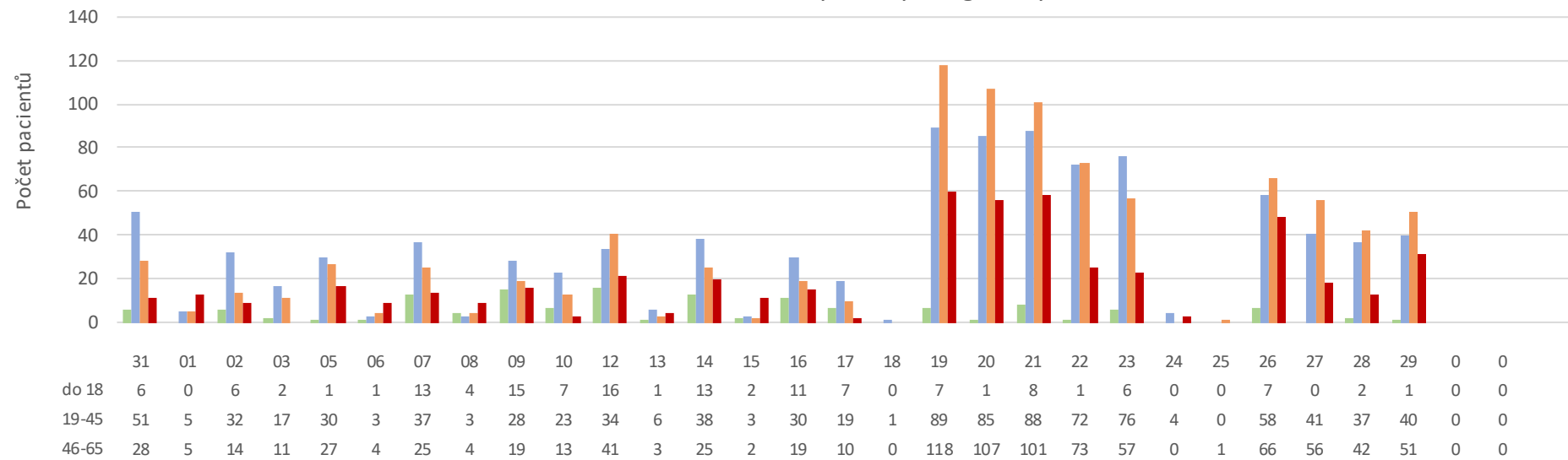
Věkové rozpětí	0-5	5-10	10-15	15-20	20-25	25-30	30-35	35-40	40-45	45-50	50-55	55-60	60-65	65-70	70-75	75-80	80-85	85-90	90-95	95-100	100-...
Procentní podíl	0,3%	0,1%	0,0%	0,0%	0,0%	0,3%	0,3%	0,1%	2,0%	1,6%	1,7%	3,8%	10,3%	8,5%	21,6%	12,5%	18,7%	8,9%	7,7%	1,5%	0,4%

Celkem zemřelo k datu 29/9/2022 s diagnózou covid 689 pacientů.

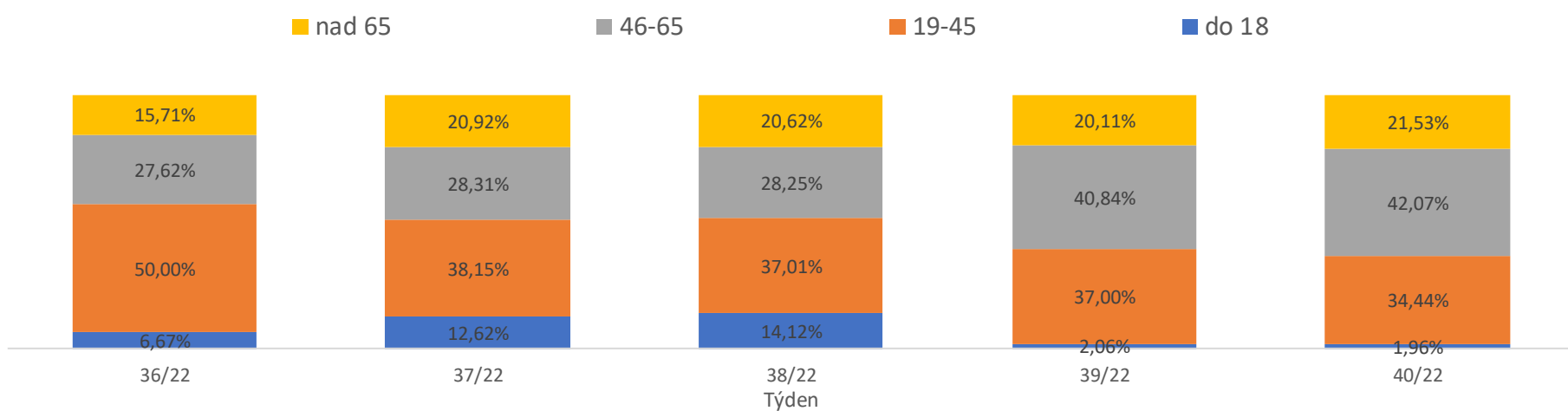
Vývoj počtu vyšetřených pacientů na covid (Mikrobiologie + LEM) za poslední měsíc a procento pozitivity



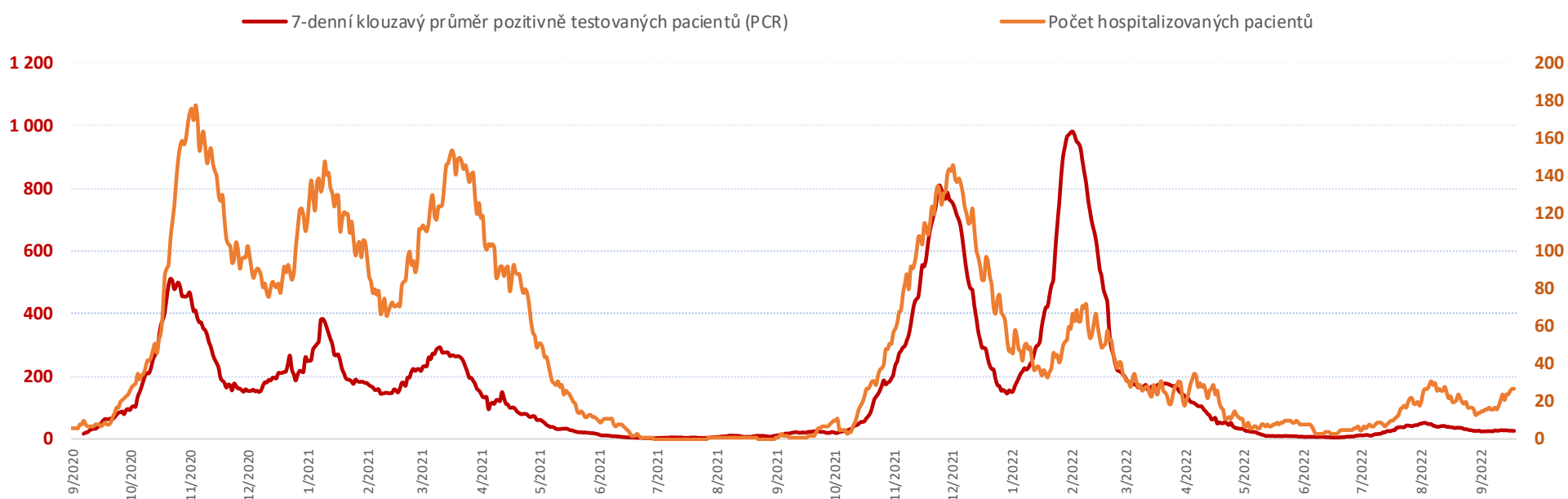
Věková struktura vyšetřených v grafu výše



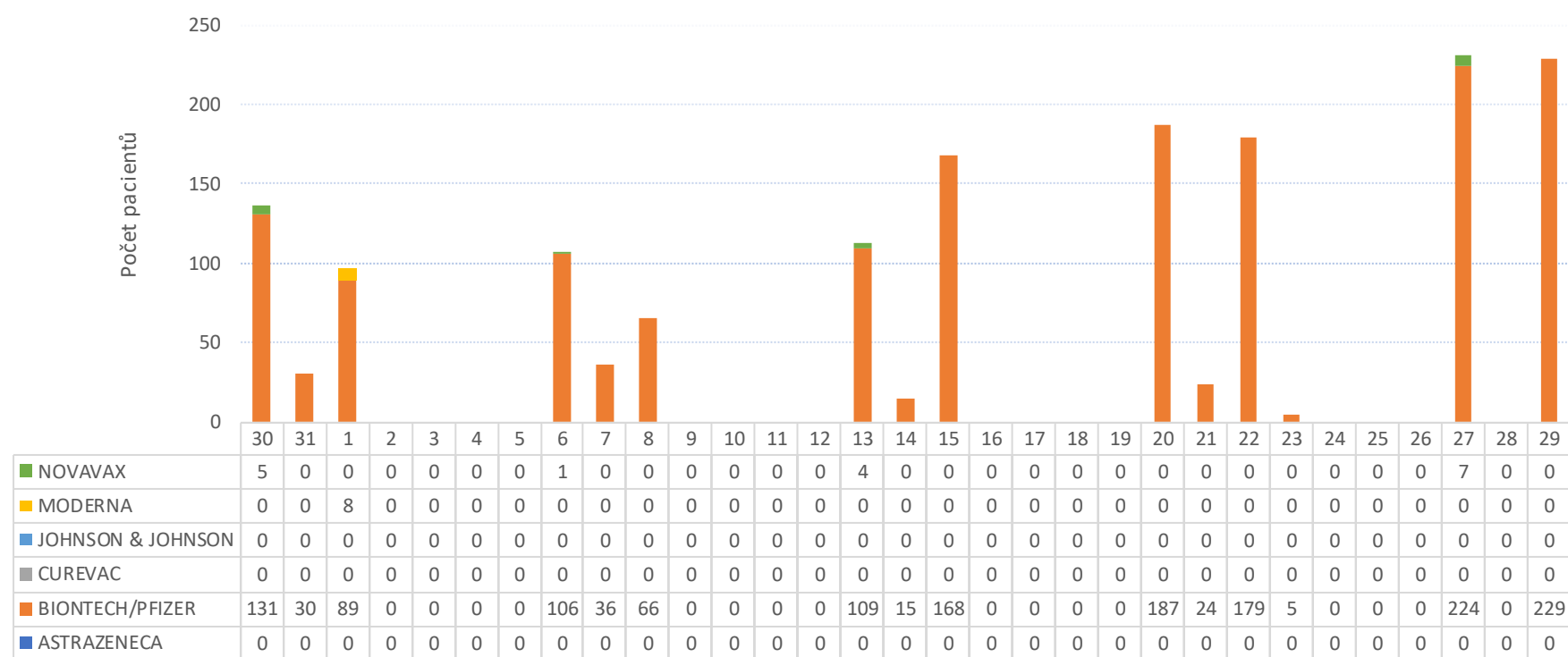
Věková struktura pacientů vyšetřených na covid na LEM a Mikrobiologii po týdnech



Vývoj počtu pozitivně testovaných (PCR) a hospitalizovaných pacientů covid+ ke včerejšímu datu



Vývoj počtu podaných vakcín za poslední měsíc (včetně mobilního týmu) - zdroj dat FNOL



Vývoj počtu podaných vakcín mobilním a stacionárním týmem

	30	31	1	2	3	4	5	6	7	8	9	10	11	12	13	14	15	16	17	18	19	20	21	22	23	24	25	26	27	28	29
Celkem:	136	30	97	0	0	0	0	107	36	66	0	0	0	0	113	15	168	0	0	0	0	187	24	179	5	0	0	0	231	0	229
Mobilní tým	0	0	0	0	0	0	0	0	0	0	0	0	0	0	0	0	0	0	0	0	0	0	0	0	0	0	0	0	0	0	0
Stacionární tým	136	30	97	0	0	0	0	107	33	66	0	0	0	0	113	11	168	0	0	0	0	187	20	179	5	0	0	0	231	0	229
Samoplátce	0	0	0	0	0	0	0	0	3	0	0	0	0	0	0	4	0	0	0	0	0	0	4	0	0	0	0	0	0	0	0
Šantovka	0	0	0	0	0	0	0	0	0	0	0	0	0	0	0	0	0	0	0	0	0	0	0	0	0	0	0	0	0	0	0

Ke dni 29/9/2022 bylo celkem očkováno 105 260 pacientů.
A z toho bylo celkem očkováno 4 dávkou 2 349 pacientů.

Celkový počet podaných vakcín dle výrobce

Výrobce	Počet	% podíl
ASTRAZENECA	1 967	0,9%
BIONTECH/PFIZER	205 446	93,2%
CUREVAC	0	0,0%
JOHNSON & JOHNSON	8 191	3,7%
MODERNA	4 823	2,2%
Celkem	220 427	100,0%

Sklad FNOL - ampule Comirnaty
(1 ampule = 5-6 dávek)

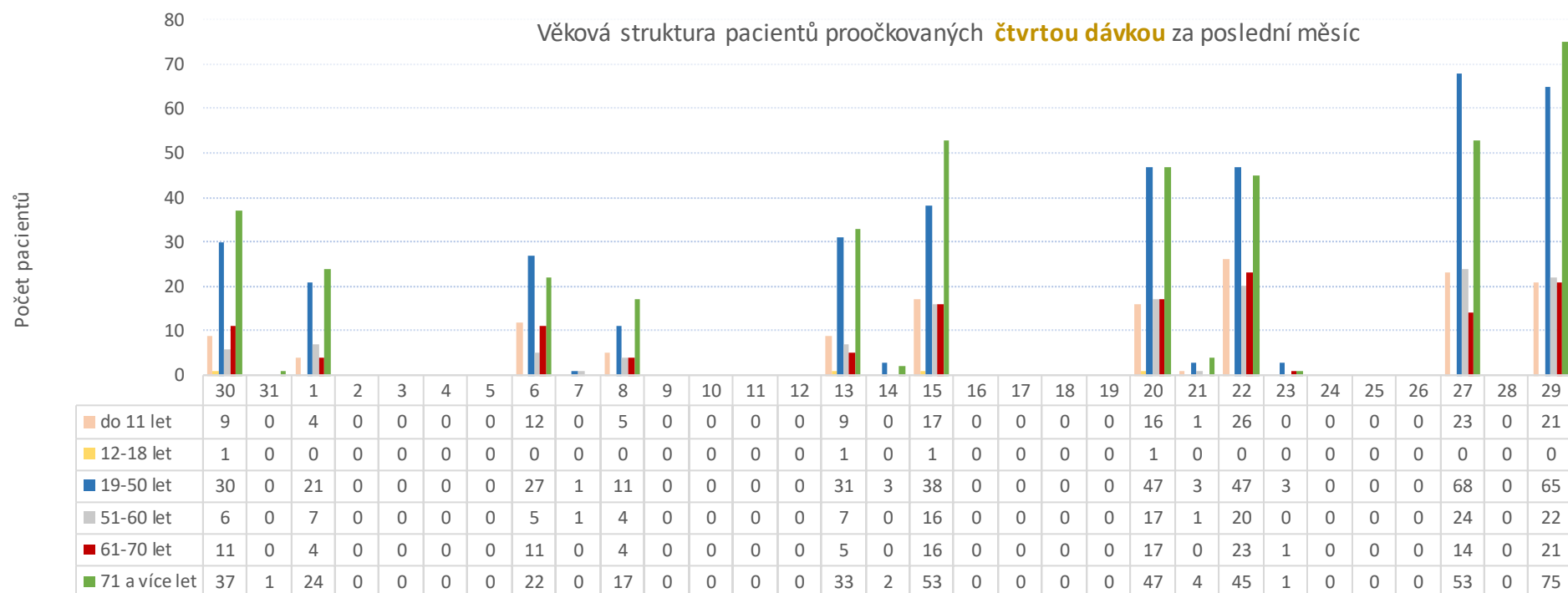
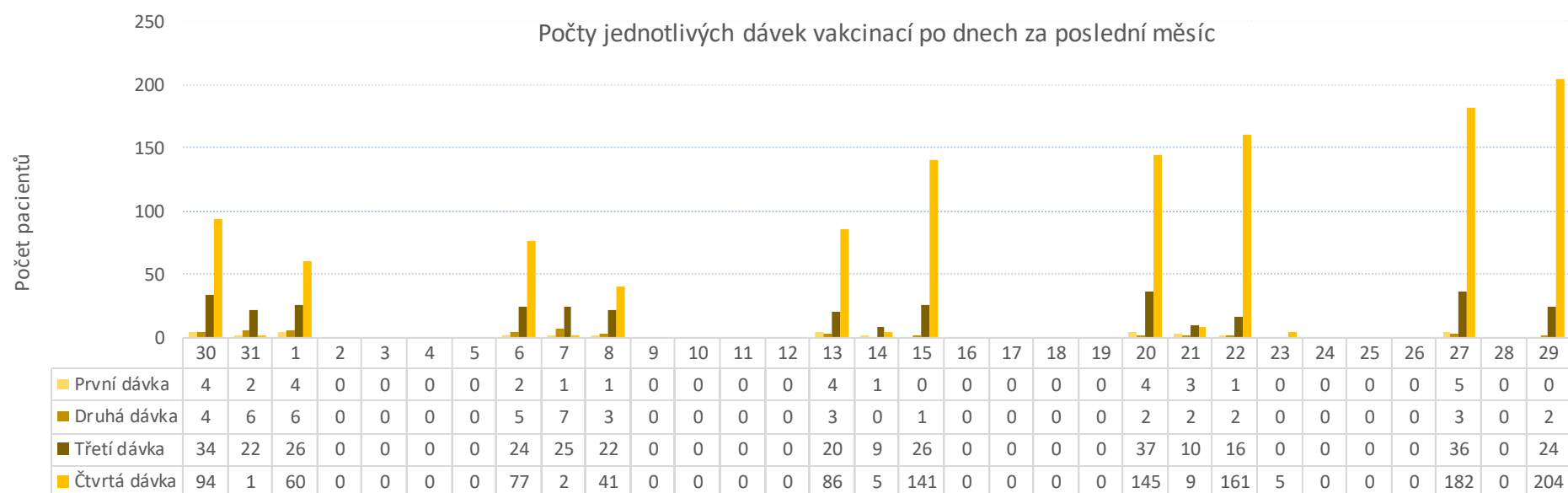
	Počet
Příjem na sklad FNOL	99 001
Výdej ze skladu FNOL	99 036
FNOL - vakcinační centrum	31 393
FNOL - mobilní týmy	1 325
Středomoravská nemocniční a.s.	29 733
Nemocnice Jeseník a.s.	3 262
ADP - SANCO s.r.o.	17
CTCenter MaVe s.r.o.	2 733
Odborný léčebný ústav Paseka	197
Psychiatrická léčebna Šternberk	154
Nemocnice Hranice a.s.	6 283
Nemocnice Šumperk a.s.	13 877
Vojenská nemocnice Olomouc	2 536
Fakultní nemocnice Ostrava	585
Věžnice Mírov	194
Věžeňská služba České republiky	120
Externí očkovací pracoviště	1 182
GHC GENETICS, s.r.o.	2 711
CTCenter MaVe s.r.o.	2 733
Odpisy - škody při manipulaci	1
Celkem výdej FNOL	32 719
Celkem výdej externí	66 318
Aktuální stav skladu FNOL 30/09/2022	-35

Sklad FNOL - plata Moderna
(1 plato = 100 dávek)

	Počet
Příjem na sklad FNOL	758
Výdej ze skladu FNOL	0
FNOL - vakcinační centrum	0
FNOL - mobilní týmy	0
Středomoravská nemocniční a.s.	0
Nemocnice Jeseník a.s.	0
Nemocnice Hranice a.s.	0
Nemocnice Šumperk a.s.	0
Vojenská nemocnice Olomouc	0
Praktický lékař	0
Celkem výdej FNOL	0
Celkem výdej externí	0
Aktuální stav skladu FNOL 30/09/2022	758

Sklad FNOL - plata AstraZeneca
(1 plato = 100 dávek)

	Počet
Příjem na sklad FNOL	97
Výdej ze skladu FNOL	20
FNOL - vakcinační centrum	0
FNOL - mobilní týmy	0
Středomoravská nemocniční a.s.	9
Nemocnice Jeseník a.s.	3
Nemocnice Hranice a.s.	2
Nemocnice Šumperk a.s.	0
CTCenter MaVe s.r.o.	6
Praktický lékař	0
Vojenská nemocnice Olomouc	0
Celkem výdej FNOL	0
Celkem výdej externí	20
Aktuální stav skladu FNOL 30/09/2022	77



Přehled proočkovanosti zaměstnanců FNOL

Skupina zam.	Fyz.stav	Očkování			
		1 dávka	2 dávka	3 dávka	4 dávka
Lékaři	861	711	696	625	30
Sestry	1 629	1 232	1 195	889	1
Ostatní zdravotníci	1 262	912	882	645	17
Zdravotníci celkem	3 752	2 855	2 773	2 159	48
THP a dělníci	647	494	484	349	7
Zaměstnanci celkem	4 399	3 349	3 257	2 508	55
	100,00%	76,13%	74,04%	57,01%	1,25%

