

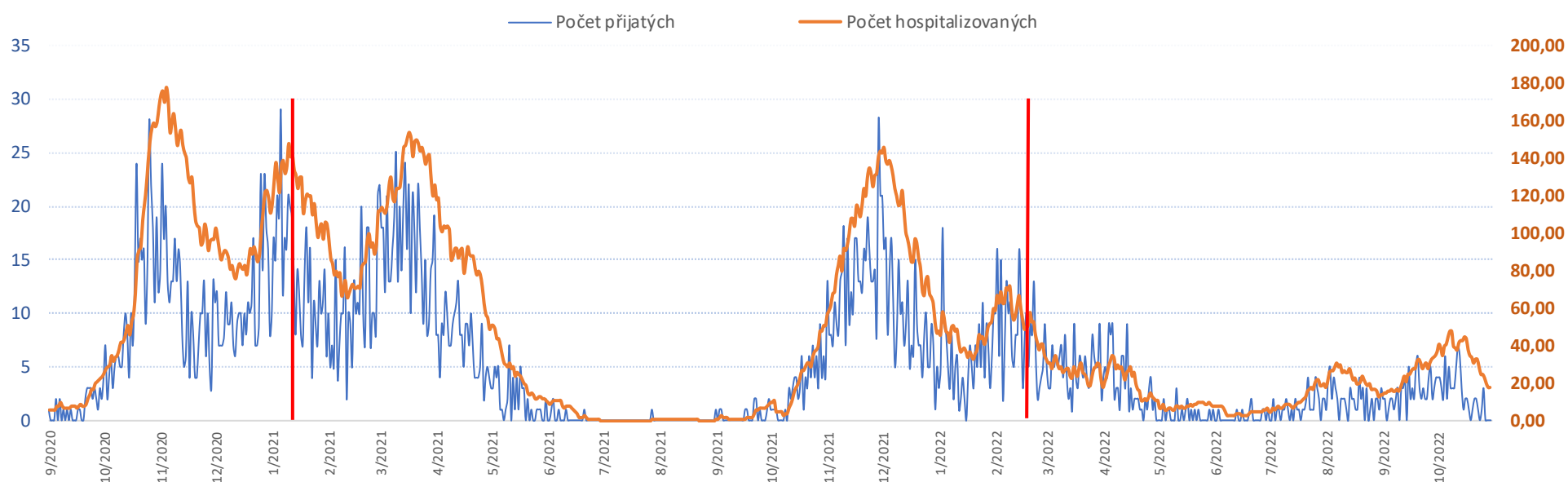
## Kliniky, oddělení dotčené COVID opatřeními

stav k 03.11.2022 08.00

### Počty aktuálně hospitalizovaných Covid+ pacientů dle klinik

Název kliniky	Standard	JIP	Počet covid pacientů celkem
<b>Covid pacienti vedení na odděleních</b>	<b>6</b>	<b>1</b>	<b>7</b>
3 interní klinika	1	0	1
Dětská klinika	0	1	1
Hemato-onkologická klinika	2	0	2
Kardiochirurgická klinika	1	0	1
Klinika plicních nemocí a TBC	2	0	2

Vývoj počtu přijatých a hospitalizovaných pacientů covid+ ke včerejšímu datu



Vývoj počtu covid pacientů přijatých k hospitalizaci k datu 03/11/2022

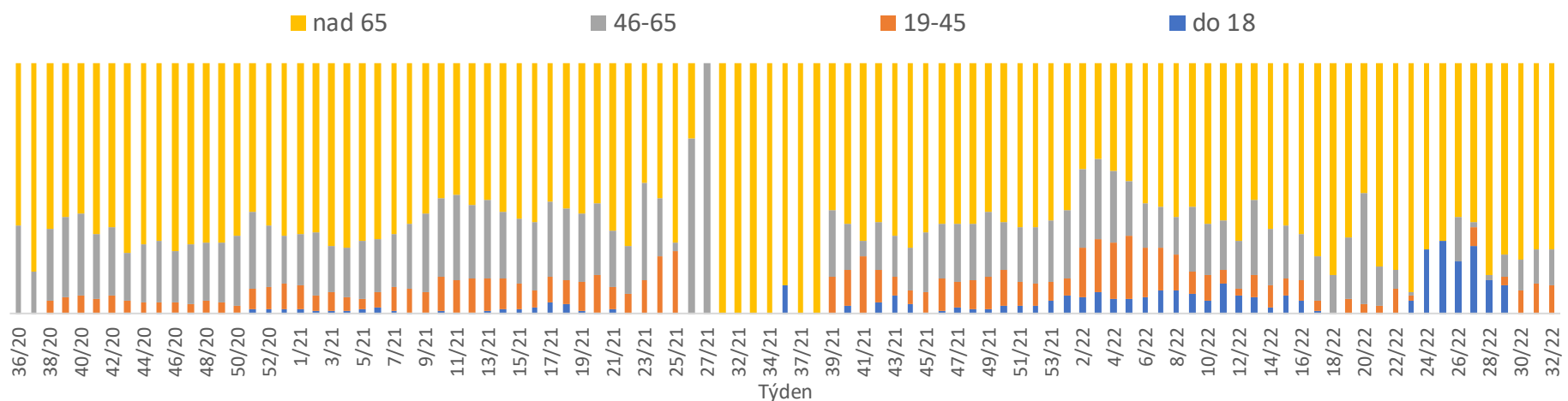
Od počátku  
pandemie

Období od  
01.01.2022

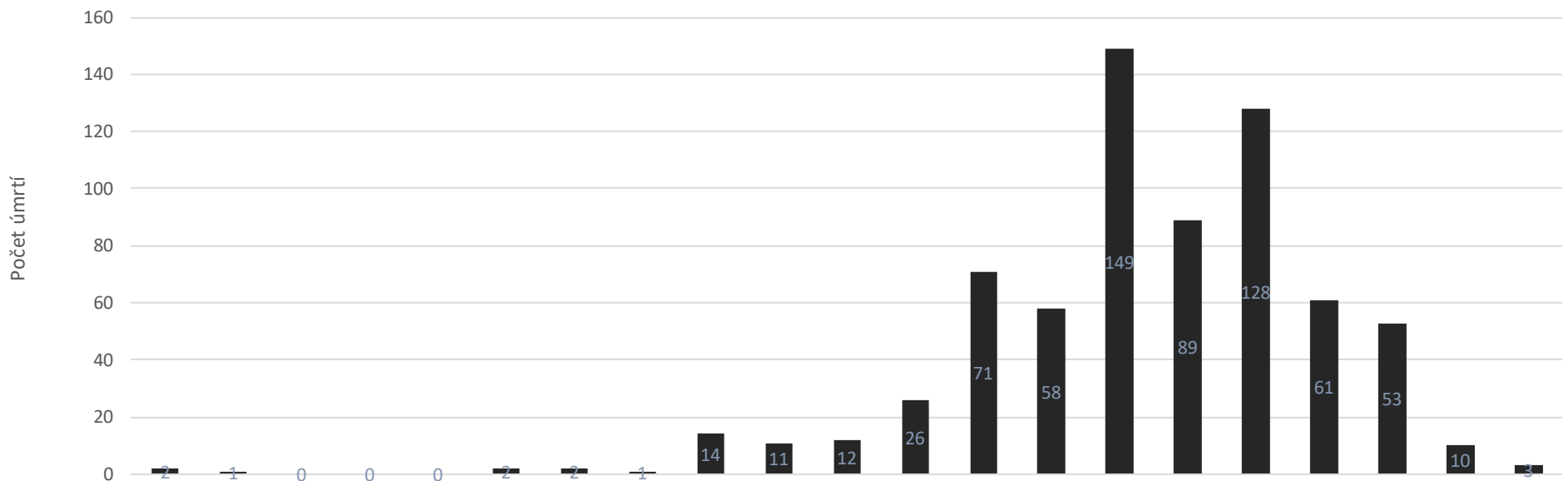
Posledních 7 dní od 28.10.2022 do 03.11.2022  
Pr7d Čt 3 St 2 Út 1 Po 31 Ne 30 So 29 Pá 28

FNOL CELKEM - příjmy bez překladů (kliniky níže vč. překladů)	4 279	927	0	0	0	0	0	0	0	0
01 I. interní klinika - kardiologická	2 010	475	0	0	0	0	0	0	0	0
02 II. interní klinika gastroenterologie a geriatric	180	55	0	0	0	0	0	0	0	0
03 III. interní klinika - nefrologická, revmatologická a endokrinologická	126	36	0	0	0	0	0	0	0	0
04 I. chirurgická klinika	477	11	0	0	0	0	0	0	0	0
05 II. chirurgická klinika - cévně-transplantační	389	0	0	0	0	0	0	0	0	0
06 Neurochirurgická klinika	5	2	0	0	0	0	0	0	0	0
07 Klinika anesteziologie, resuscitace a intenzivní medicíny	812	103	0	0	0	0	0	0	0	0
08 Porodnicko-gynekologická klinika	108	26	0	0	0	0	0	0	0	0
10 Dětská klinika	202	112	0	0	0	0	0	0	0	0
11 Ortopedická klinika	148	15	0	0	0	0	0	0	0	0
12 Urologická klinika	62	2	0	0	0	0	0	0	0	0
13 Otolaryngologická klinika	6	4	0	0	0	0	0	0	0	0
16 Klinika plicních nemocí a tuberkulózy	123	67	0	0	0	0	0	0	0	0
17 Neurologická klinika	35	17	0	0	0	0	0	0	0	0
18 Klinika psychiatrie	40	23	0	0	0	0	0	0	0	0
20 Klinika chorob kožních a pohlavních	3	1	0	0	0	0	0	0	0	0
21 Onkologická klinika	46	16	0	0	0	0	0	0	0	0
25 Klinika ústní, čelistní a obličejové chirurgie	1	0	0	0	0	0	0	0	0	0
26 Oddělení rehabilitace	11	7	0	0	0	0	0	0	0	0
30 Oddělení geriatric	664	22	0	0	0	0	0	0	0	0
31 Traumatologická klinika	6	4	0	0	0	0	0	0	0	0
32 Hemato-onkologická klinika	80	25	0	0	0	0	0	0	0	0
50 Kardiologická klinika	52	10	0	0	0	0	0	0	0	0
59 Oddělení intenzivní péče chirurgických oborů	5	0	0	0	0	0	0	0	0	0

Věková struktura hospitalizovaných po týdnech



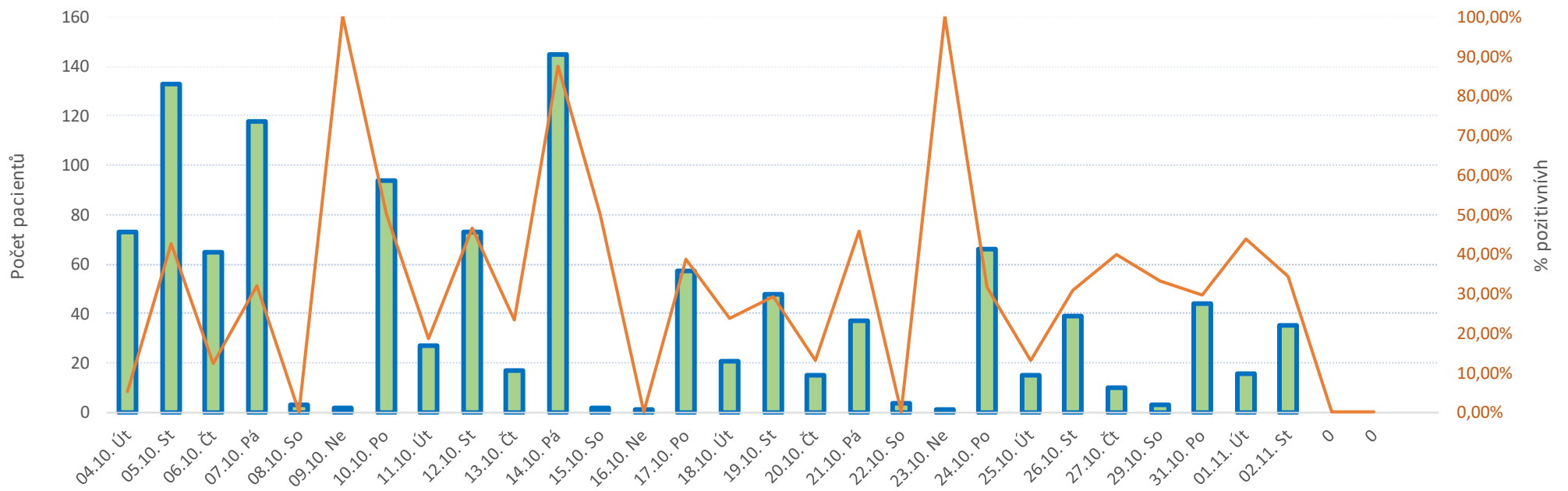
Věková struktura zemřelých s diagnózou covid+



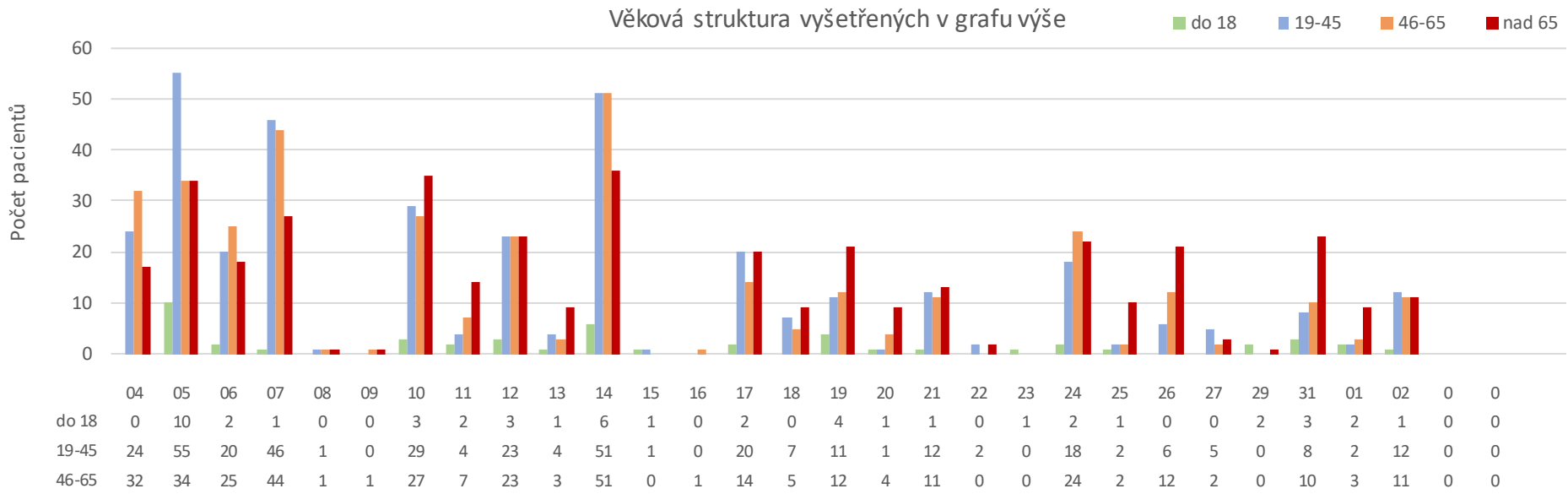
Věkové rozpětí	0-5	5-10	10-15	15-20	20-25	25-30	30-35	35-40	40-45	45-50	50-55	55-60	60-65	65-70	70-75	75-80	80-85	85-90	90-95	95-100	100-...
Procentní podíl	0,3%	0,1%	0,0%	0,0%	0,0%	0,3%	0,3%	0,1%	2,0%	1,6%	1,7%	3,8%	10,3%	8,4%	21,6%	12,9%	18,6%	8,8%	7,7%	1,4%	0,4%

Celkem zemřelo k datu 2/11/2022 s diagnózou covid 693 pacientů.

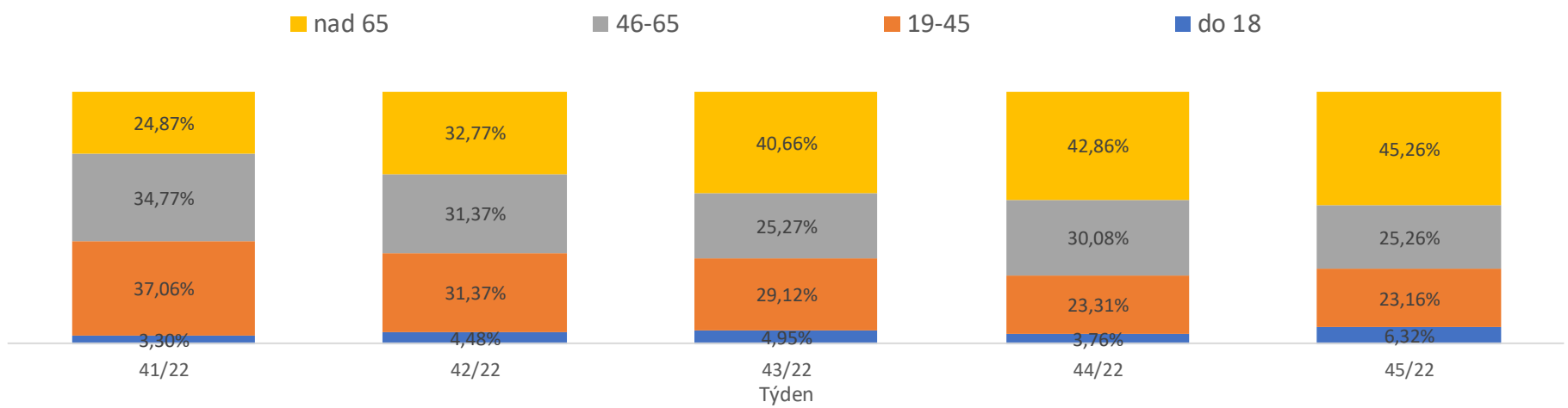
Vývoj počtu vyšetřených pacientů na covid (Mikrobiologie + LEM) za poslední měsíc a procento pozitivit



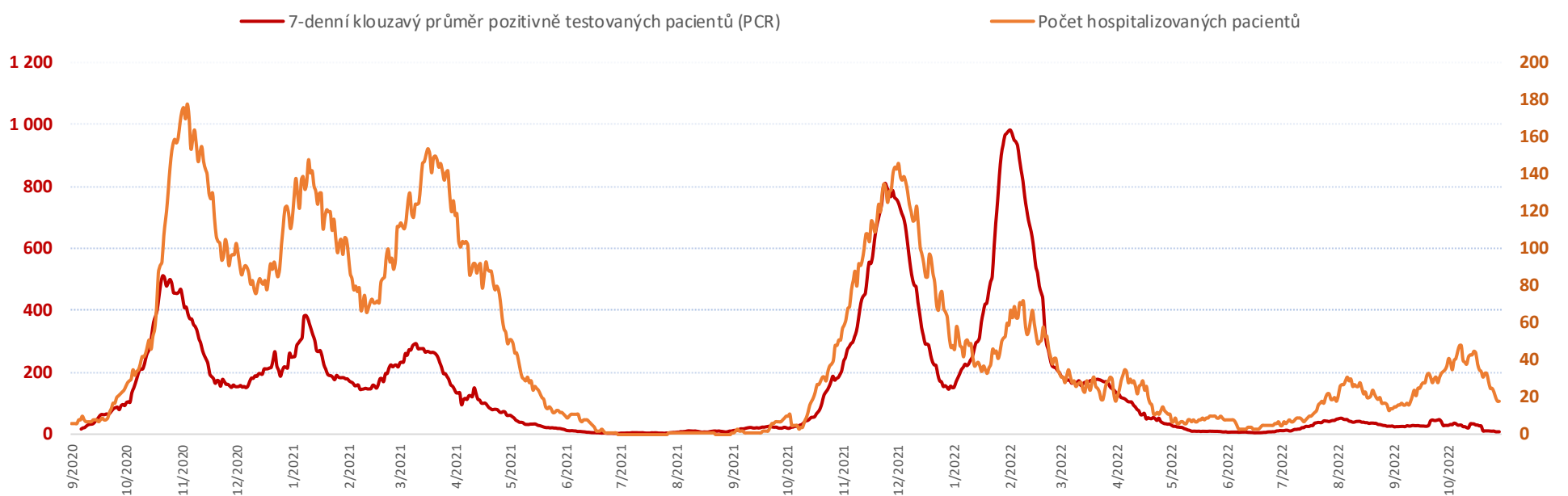
Věková struktura vyšetřených v grafu výše



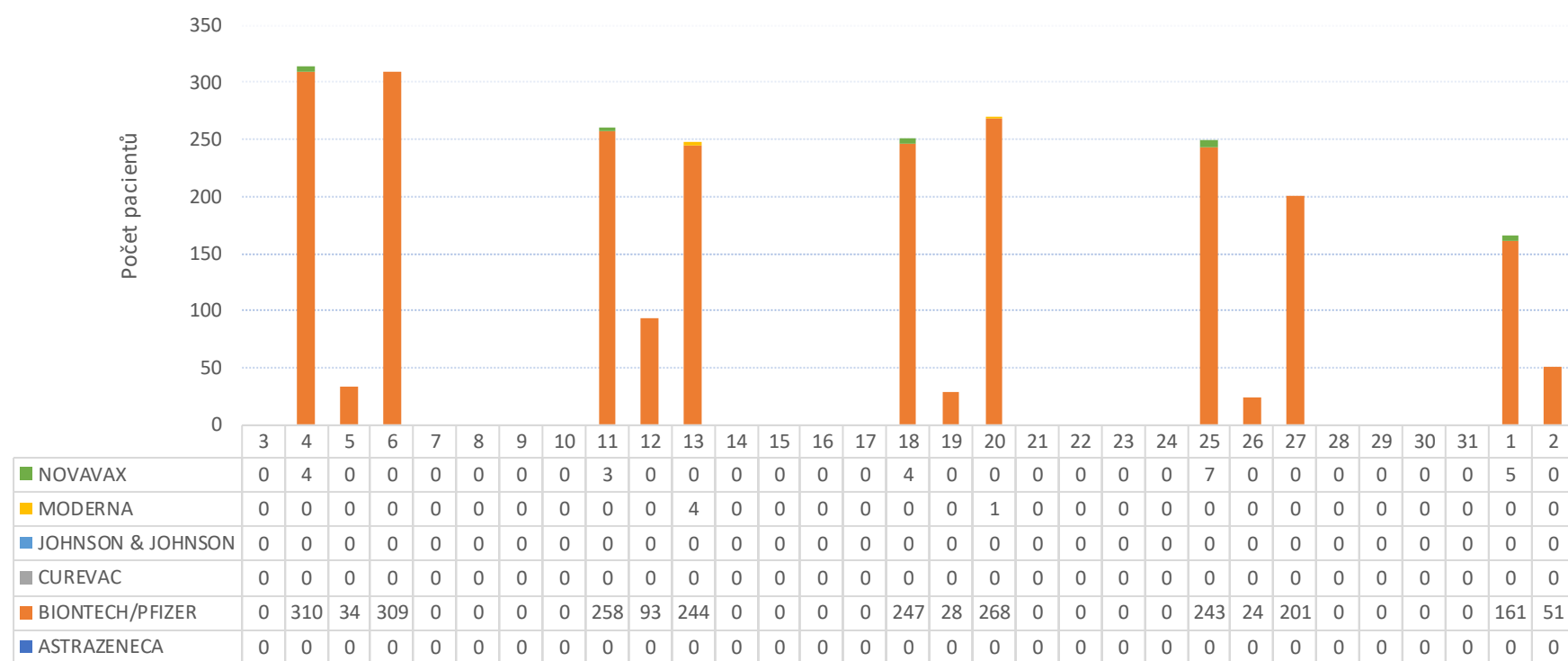
Věková struktura pacientů vyšetřených na covid na LEM a Mikrobiologii po týdnech



Vývoj počtu pozitivně testovaných (PCR) a hospitalizovaných pacientů covid+ ke včerejšímu datu



Vývoj počtu podaných vakcín za poslední měsíc (včetně mobilního týmu) - zdroj dat FNOL



Vývoj počtu podaných vakcín mobilním a stacionárním týmem

	3	4	5	6	7	8	9	10	11	12	13	14	15	16	17	18	19	20	21	22	23	24	25	26	27	28	29	30	31	1	2
<b>Celkem:</b>	0	314	34	309	0	0	0	0	261	93	248	0	0	0	0	251	28	269	0	0	0	0	250	24	201	0	0	0	0	166	51
Mobilní tým	0	0	0	0	0	0	0	0	0	0	0	0	0	0	0	0	0	0	0	0	0	0	0	0	0	0	0	0	0	0	0
Stacionární tým	0	314	32	308	0	0	0	0	261	91	248	0	0	0	0	251	28	269	0	0	0	0	250	22	201	0	0	0	0	165	49
Samoplátce	0	0	2	1	0	0	0	0	0	2	0	0	0	0	0	0	0	0	0	0	0	0	0	2	0	0	0	0	0	1	2
Šantovka	0	0	0	0	0	0	0	0	0	0	0	0	0	0	0	0	0	0	0	0	0	0	0	0	0	0	0	0	0	0	0

Ke dni 2/11/2022 bylo celkem očkováno 106 168 pacientů.  
A z toho bylo celkem očkováno 4 dávkou 4 589 pacientů.

Celkový počet podaných vakcín dle výrobce

Výrobce	Počet	% podíl
ASTRAZENECA	1 967	0,9%
BIONTECH/PFIZER	207 915	93,3%
CUREVAC	0	0,0%
JOHNSON & JOHNSON	8 191	3,7%
MODERNA	4 828	2,2%
<b>Celkem</b>	<b>222 901</b>	<b>100,0%</b>

Sklad FNOL - ampule Comirnaty  
(1 ampule = 5-6 dávek)

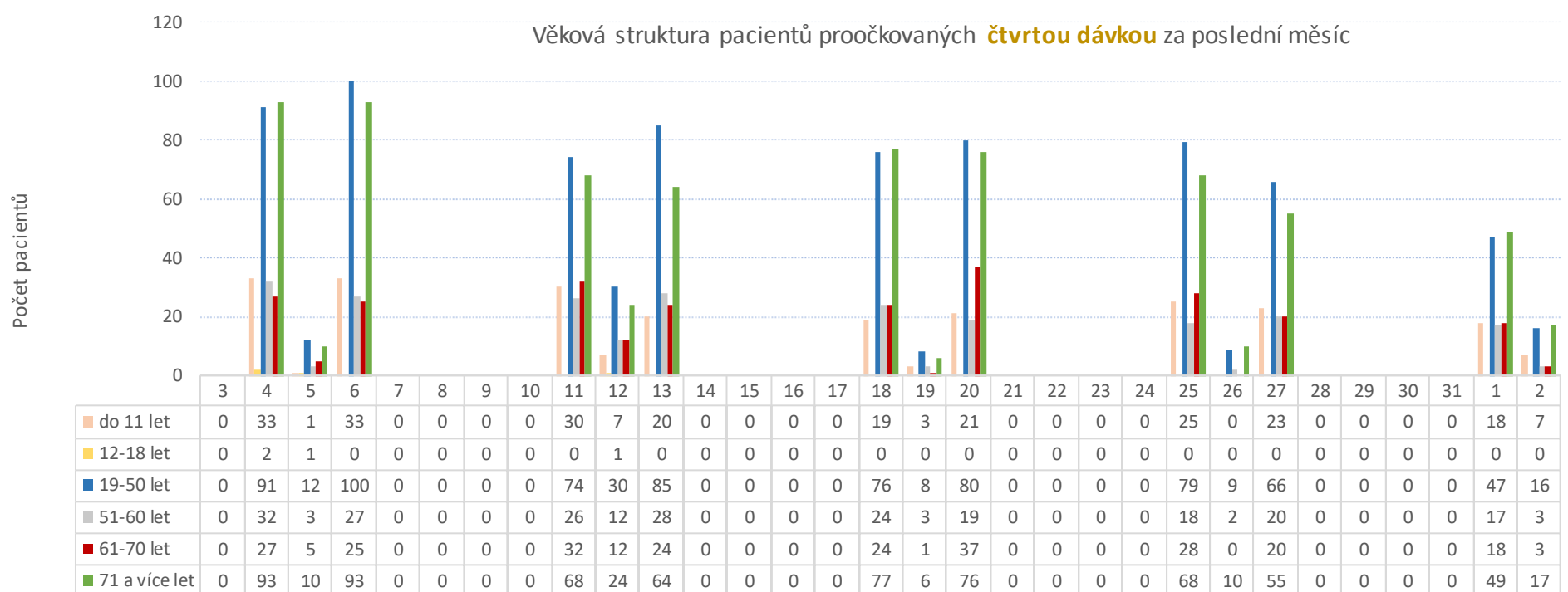
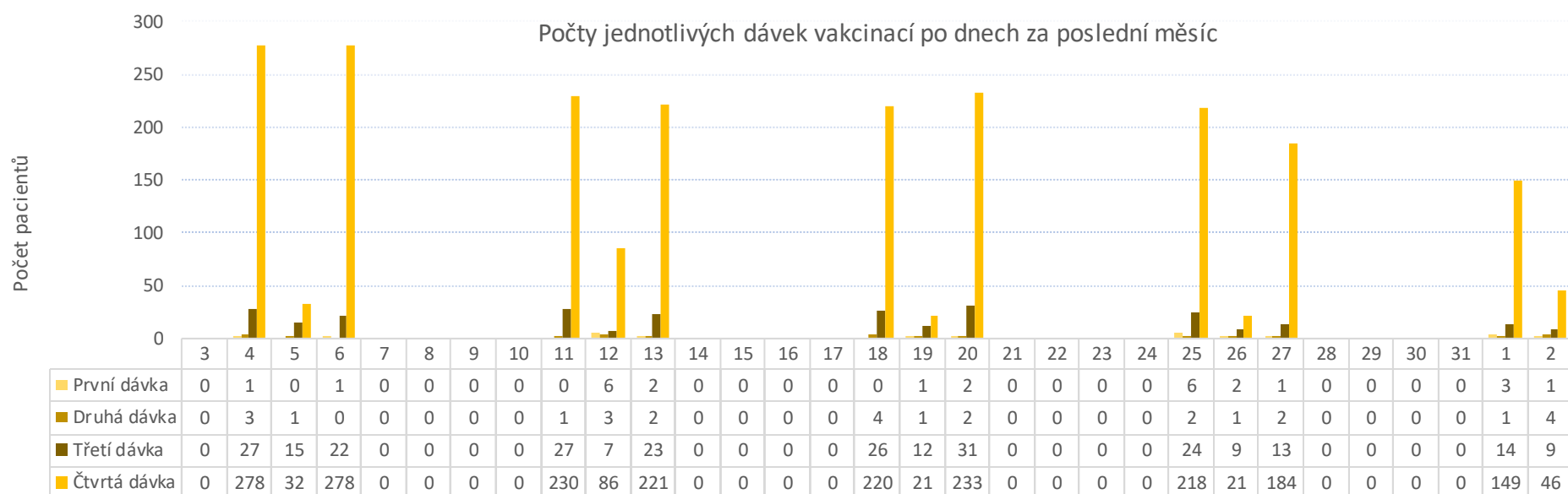
	Počet
Příjem na sklad FNOL	99 017
Výdej ze skladu FNOL	99 060
FNOL - vakcinační centrum	31 408
FNOL - mobilní týmy	1 325
Středomoravská nemocniční a.s.	29 733
Nemocnice Jeseník a.s.	3 262
ADP - SANCO s.r.o.	17
CTCenter MaVe s.r.o.	2 733
Odborný léčebný ústav Paseka	197
Psychiatrická léčebna Šternberk	154
Nemocnice Hranice a.s.	6 283
Nemocnice Šumperk a.s.	13 881
Vojenská nemocnice Olomouc	2 536
Fakultní nemocnice Ostrava	585
Věžnice Mírov	195
Věžeňská služba České republiky	124
Externí očkovací pracoviště	1 182
GHC GENETICS, s.r.o.	2 711
CTCenter MaVe s.r.o.	2 733
Odpisy - škody při manipulaci	1
<b>Celkem výdej FNOL</b>	<b>32 734</b>
<b>Celkem výdej externí</b>	<b>66 327</b>
<b>Aktuální stav skladu FNOL 03/11/2022</b>	<b>-43</b>

Sklad FNOL - plata Moderna  
(1 plato = 100 dávek)

	Počet
Příjem na sklad FNOL	759
Výdej ze skladu FNOL	0
FNOL - vakcinační centrum	0
FNOL - mobilní týmy	0
Středomoravská nemocniční a.s.	0
Nemocnice Jeseník a.s.	0
Nemocnice Hranice a.s.	0
Nemocnice Šumperk a.s.	0
Vojenská nemocnice Olomouc	0
Praktický lékař	0
<b>Celkem výdej FNOL</b>	<b>0</b>
<b>Celkem výdej externí</b>	<b>0</b>
<b>Aktuální stav skladu FNOL 03/11/2022</b>	<b>759</b>

Sklad FNOL - plata AstraZeneca  
(1 plato = 100 dávek)

	Počet
Příjem na sklad FNOL	97
Výdej ze skladu FNOL	0
FNOL - vakcinační centrum	0
FNOL - mobilní týmy	0
Středomoravská nemocniční a.s.	0
Nemocnice Jeseník a.s.	0
Nemocnice Hranice a.s.	0
Nemocnice Šumperk a.s.	0
CTCenter MaVe s.r.o.	0
Praktický lékař	0
Vojenská nemocnice Olomouc	0
<b>Celkem výdej FNOL</b>	<b>0</b>
<b>Celkem výdej externí</b>	<b>0</b>
<b>Aktuální stav skladu FNOL 03/11/2022</b>	<b>97</b>



Přehled proočkovanosti zaměstnanců FNOL

Skupina zam.	Fyz.stav	Očkování			
		1 dávka	2 dávka	3 dávka	4 dávka
Lékaři	861	711	696	625	56
Sestry	1 629	1 232	1 195	890	4
Ostatní zdravotníci	1 262	912	882	645	34
<b>Zdravotníci celkem</b>	<b>3 752</b>	<b>2 855</b>	<b>2 773</b>	<b>2 160</b>	<b>94</b>
THP a dělníci	647	494	484	349	12
<b>Zaměstnanci celkem</b>	<b>4 399</b>	<b>3 349</b>	<b>3 257</b>	<b>2 509</b>	<b>106</b>
	100,00%	76,13%	74,04%	57,04%	2,41%

