

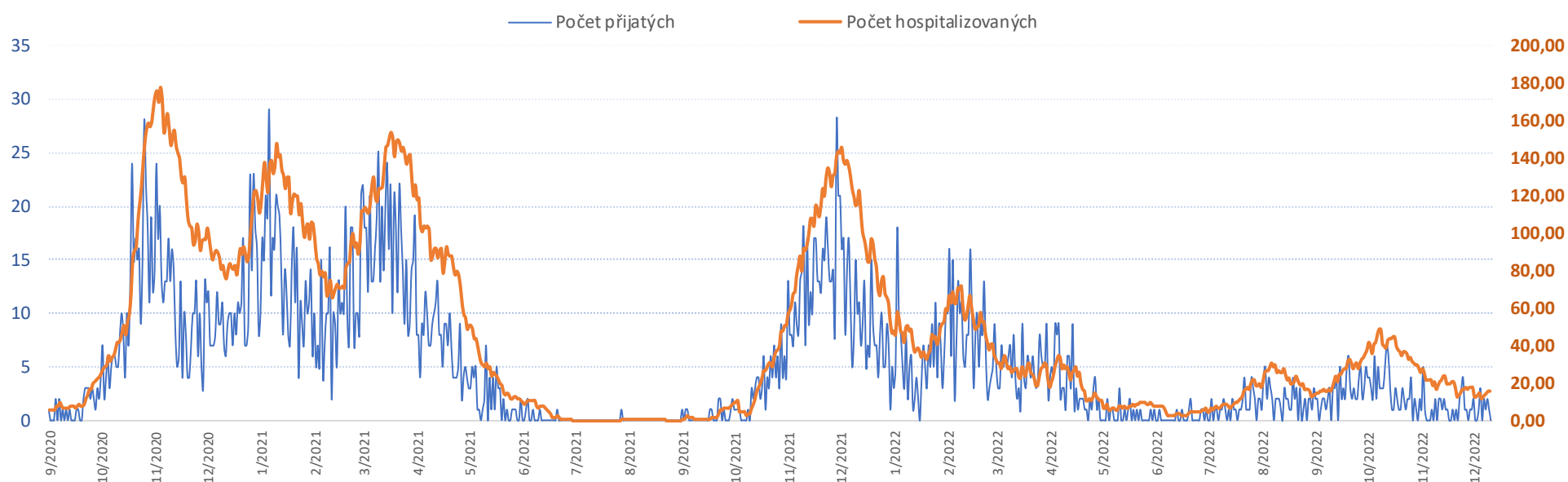
Kliniky, oddělení dotčené COVID opatřeními

stav k 13.12.2022 08.00

Počty aktuálně hospitalizovaných Covid+ pacientů dle klinik

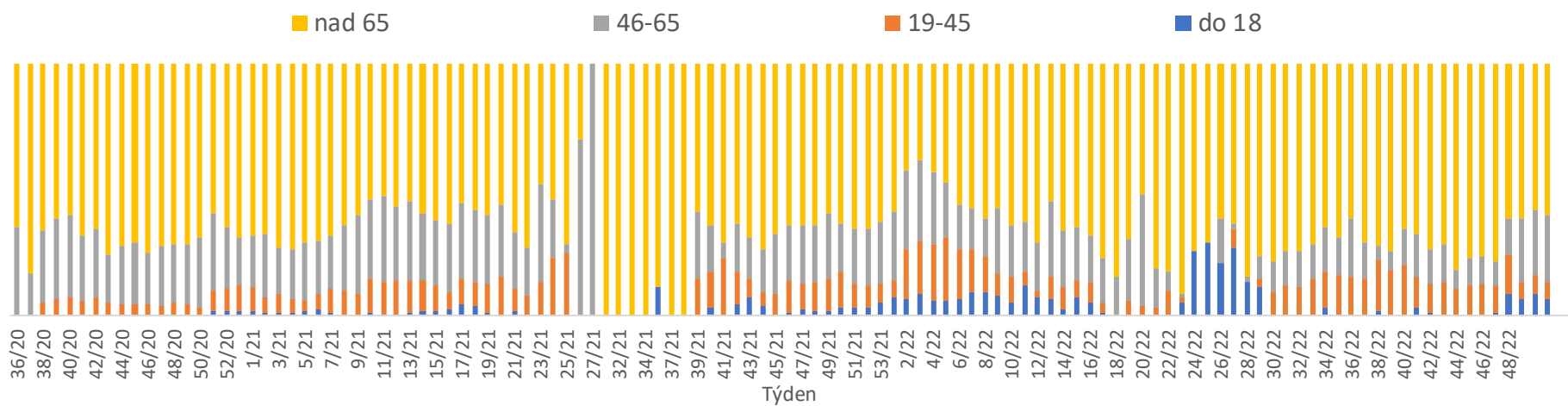
| Název kliniky | Standard | JIP | Počet covid pacientů celkem |
|--|-----------|----------|-----------------------------|
| Covid pacienti vedení na odděleních | 12 | 2 | 14 |
| 2. interní klinika | 2 | 0 | 2 |
| 3 interní klinika | 1 | 0 | 1 |
| Dětská klinika | 0 | 1 | 1 |
| Klinika chorob kožních a pohlavních | 1 | 0 | 1 |
| Klinika plicních nemocí a TBC | 4 | 1 | 5 |
| Onkologická klinika | 3 | 0 | 3 |
| Infekční oddělení | 1 | 0 | 1 |

Vývoj počtu přijatých a hospitalizovaných pacientů covid+ ke všerejšímu datu

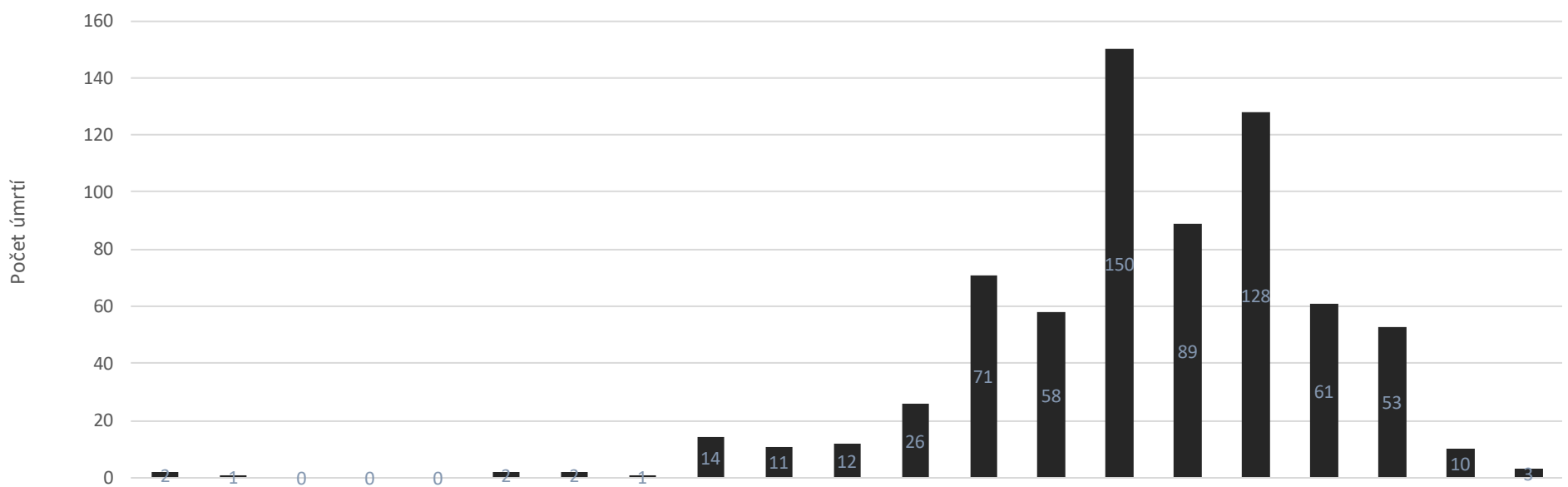


| FNOL CELKEM - příjmy bez překladů (kliniky níže vč. překladů) | 4 332 | 980 |
|---|-------|-----|
| 01 I. interní klinika - kardiologická | 2 010 | 475 |
| 02 II. interní klinika gastroenterologie a geriatric | 185 | 59 |
| 03 III. interní klinika - nefrologická, revmatologická a endokrinologická | 134 | 46 |
| 04 I. chirurgická klinika | 476 | 11 |
| 05 II. chirurgická klinika - cévně-transplantační | 388 | 0 |
| 06 Neurochirurgická klinika | 5 | 2 |
| 07 Klinika anesteziologie, resuscitace a intenzivní medicíny | 812 | 103 |
| 08 Porodnicko-gynekologická klinika | 109 | 27 |
| 10 Dětská klinika | 205 | 115 |
| 11 Ortopedická klinika | 148 | 15 |
| 12 Urologická klinika | 62 | 2 |
| 13 Otolaryngologická klinika | 7 | 5 |
| 16 Klinika plicních nemocí a tuberkulózy | 135 | 80 |
| 17 Neurologická klinika | 36 | 18 |
| 18 Klinika psychiatrie | 40 | 23 |
| 20 Klinika chorob kožních a pohlavních | 3 | 1 |
| 21 Onkologická klinika | 47 | 19 |
| 25 Klinika ústní, čelistní a obličejové chirurgie | 1 | 0 |
| 26 Oddělení rehabilitace | 11 | 7 |
| 30 Oddělení geriatric | 666 | 24 |
| 31 Traumatologická klinika | 6 | 4 |
| 32 Hemato-onkologická klinika | 92 | 37 |
| 50 Kardiologická klinika | 52 | 10 |
| 52 Infekční oddělení | 9 | 9 |
| 59 Oddělení intenzivní péče chirurgických oborů | 5 | 0 |

Věková struktura hospitalizovaných po týdnech



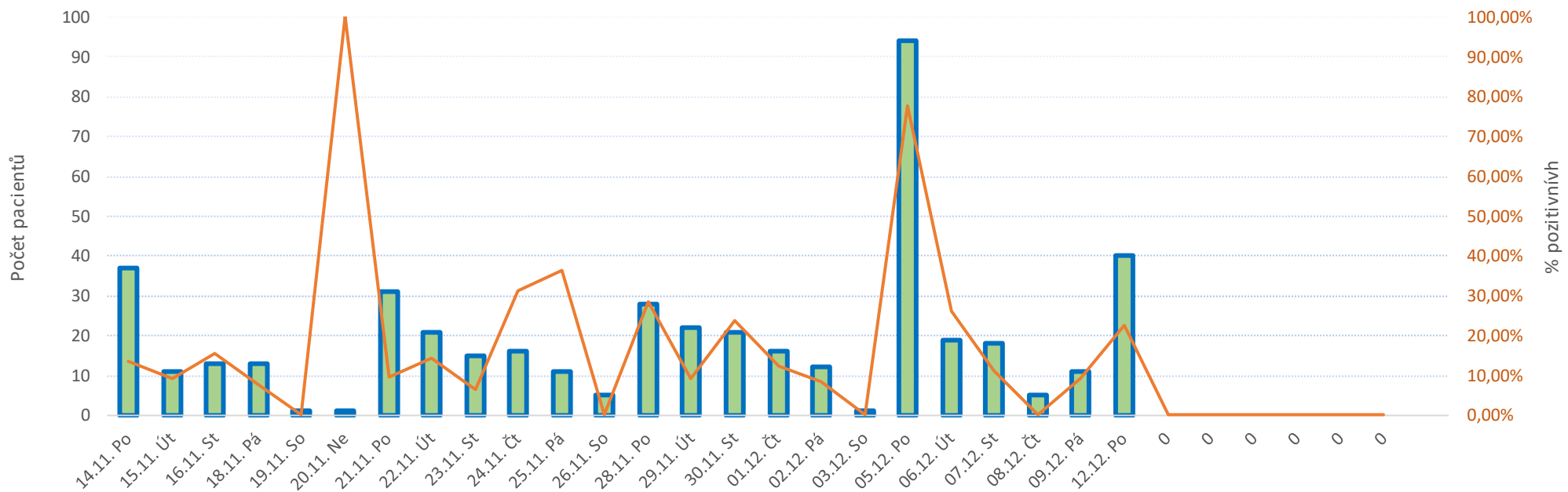
Věková struktura zemřelých s diagnózou covid+



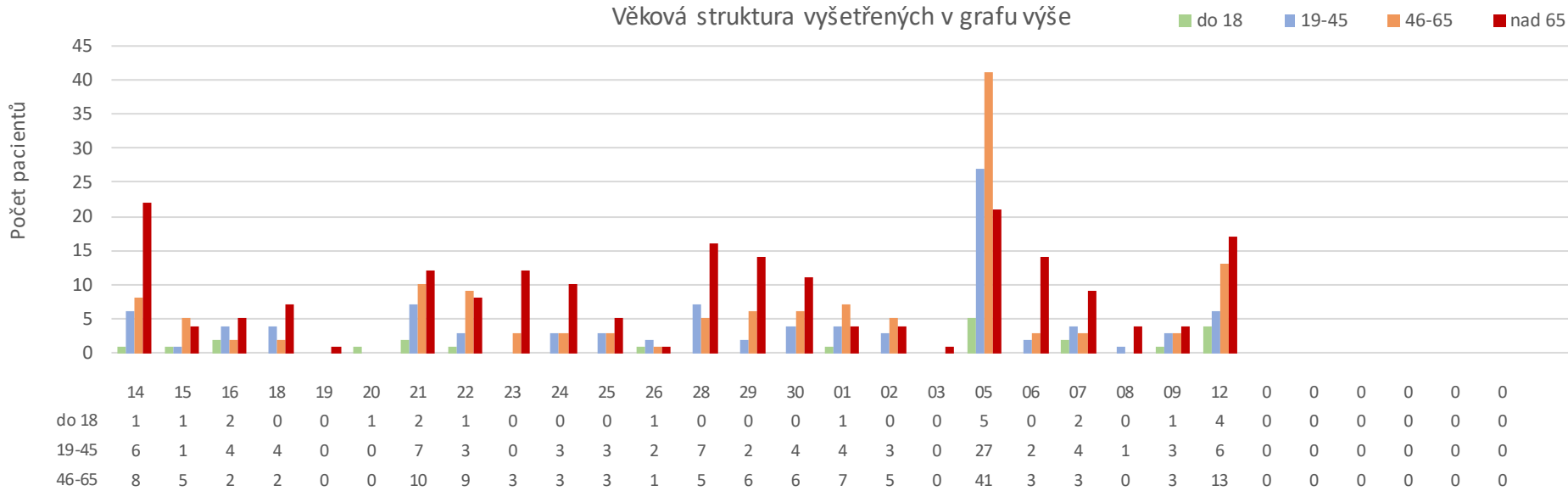
| Věkové rozpětí | 0-5 | 5-10 | 10-15 | 15-20 | 20-25 | 25-30 | 30-35 | 35-40 | 40-45 | 45-50 | 50-55 | 55-60 | 60-65 | 65-70 | 70-75 | 75-80 | 80-85 | 85-90 | 90-95 | 95-100 | 100-... |
|-----------------|------|------|-------|-------|-------|-------|-------|-------|-------|-------|-------|-------|-------|-------|-------|-------|-------|-------|-------|--------|---------|
| Procentní podíl | 0,3% | 0,1% | 0,0% | 0,0% | 0,0% | 0,3% | 0,3% | 0,1% | 2,0% | 1,6% | 1,7% | 3,8% | 10,3% | 8,4% | 21,7% | 12,9% | 18,5% | 8,8% | 7,7% | 1,4% | 0,4% |

Celkem zemřelo k datu 12/12/2022 s diagnózou covid 694 pacientů.

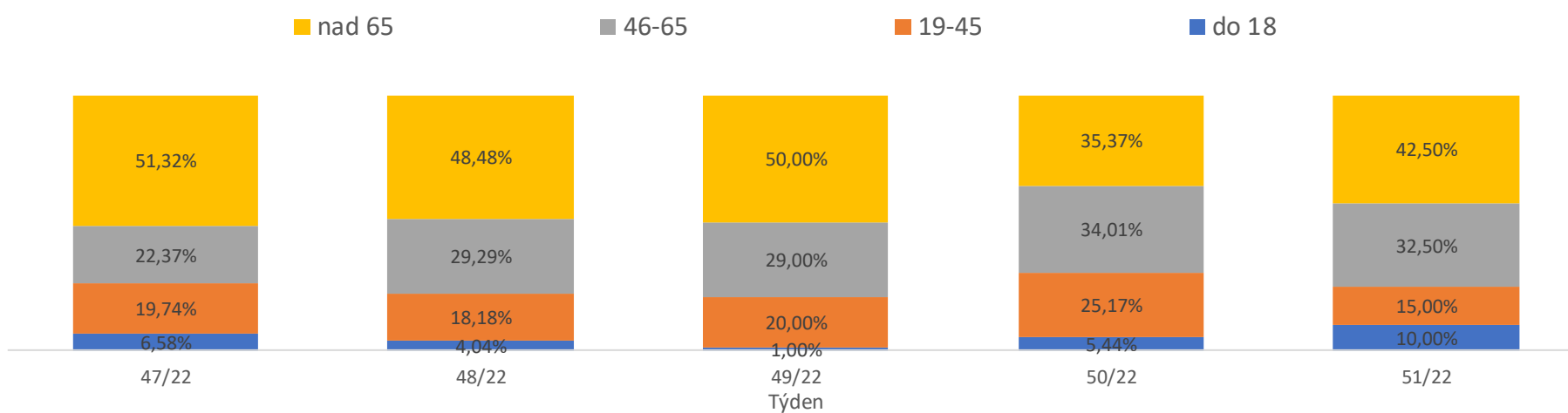
Vývoj počtu vyšetřených pacientů na covid (Mikrobiologie + LEM) za poslední měsíc a procento positivity



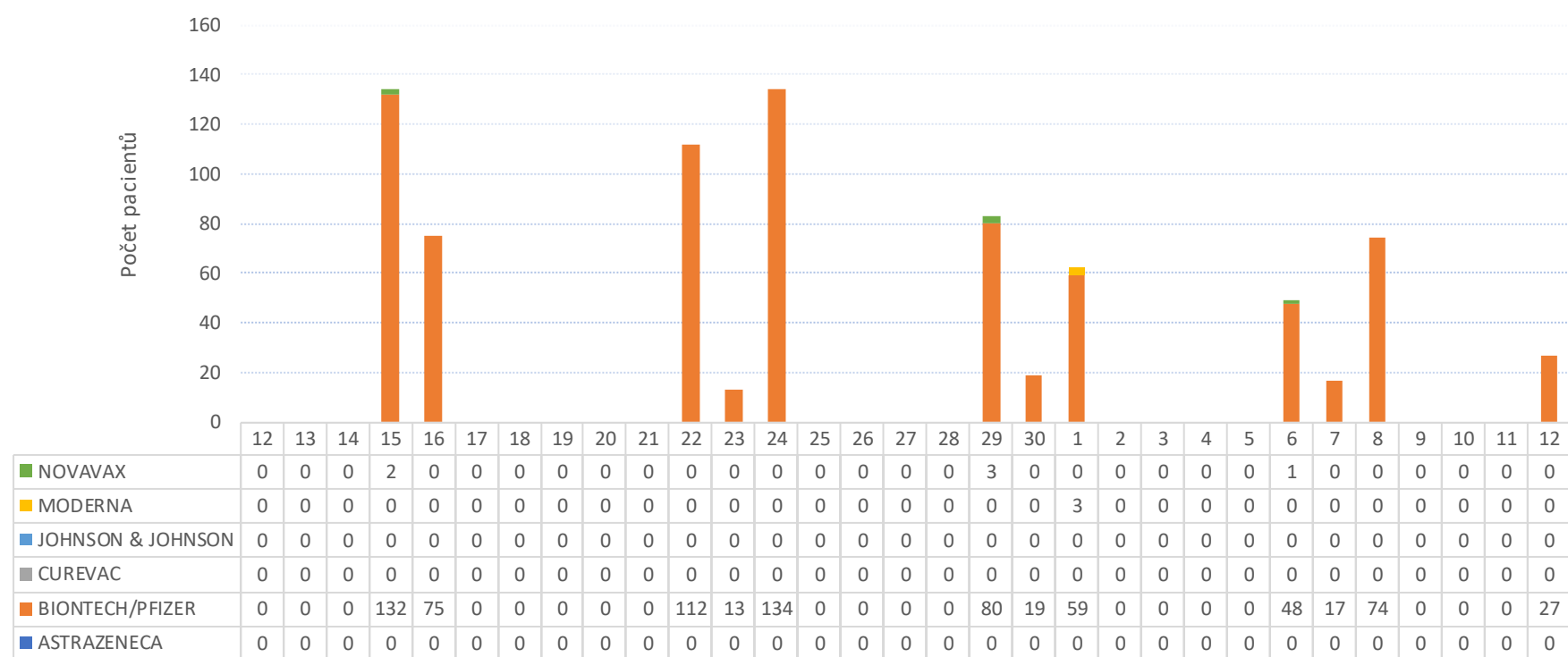
Věková struktura vyšetřených v grafu výše



Věková struktura pacientů vyšetřených na covid na LEM a Mikrobiologii po týdnech



Vývoj počtu podaných vakcín za poslední měsíc (včetně mobilního týmu) - zdroj dat FNOL



Vývoj počtu podaných vakcín mobilním a stacionárním týmem

| | 12 | 13 | 14 | 15 | 16 | 17 | 18 | 19 | 20 | 21 | 22 | 23 | 24 | 25 | 26 | 27 | 28 | 29 | 30 | 1 | 2 | 3 | 4 | 5 | 6 | 7 | 8 | 9 | 10 | 11 | 12 |
|-----------------|----|----|----|-----|----|----|----|----|----|----|-----|----|-----|----|----|----|----|----|----|----|---|---|---|---|----|----|----|---|----|----|----|
| Celkem: | 0 | 0 | 0 | 134 | 75 | 0 | 0 | 0 | 0 | 0 | 112 | 13 | 134 | 0 | 0 | 0 | 0 | 83 | 19 | 62 | 0 | 0 | 0 | 0 | 49 | 17 | 74 | 0 | 0 | 0 | 27 |
| Mobilní tým | 0 | 0 | 0 | 0 | 0 | 0 | 0 | 0 | 0 | 0 | 0 | 0 | 0 | 0 | 0 | 0 | 0 | 0 | 0 | 0 | 0 | 0 | 0 | 0 | 0 | 0 | 0 | 0 | 0 | 0 | 0 |
| Stacionární tým | 0 | 0 | 0 | 134 | 75 | 0 | 0 | 0 | 0 | 0 | 112 | 13 | 134 | 0 | 0 | 0 | 0 | 83 | 17 | 62 | 0 | 0 | 0 | 0 | 49 | 14 | 74 | 0 | 0 | 0 | 27 |
| Samoplátce | 0 | 0 | 0 | 0 | 0 | 0 | 0 | 0 | 0 | 0 | 0 | 0 | 0 | 0 | 0 | 0 | 0 | 0 | 2 | 0 | 0 | 0 | 0 | 0 | 3 | 0 | 0 | 0 | 0 | 0 | 0 |
| Šantovka | 0 | 0 | 0 | 0 | 0 | 0 | 0 | 0 | 0 | 0 | 0 | 0 | 0 | 0 | 0 | 0 | 0 | 0 | 0 | 0 | 0 | 0 | 0 | 0 | 0 | 0 | 0 | 0 | 0 | 0 | 0 |

Ke dni 12/12/2022 bylo celkem očkováno 106 669 pacientů.
A z toho bylo celkem očkováno 4 dávkou 5 925 pacientů.

Celkový počet podaných vakcín dle výrobce

| Výrobce | Počet | % podíl |
|-------------------|----------------|---------------|
| ASTRAZENECA | 1 967 | 0,9% |
| BIONTECH/PFIZER | 209 421 | 93,3% |
| CUREVAC | 0 | 0,0% |
| JOHNSON & JOHNSON | 8 191 | 3,6% |
| MODERNA | 4 836 | 2,2% |
| Celkem | 224 415 | 100,0% |

Sklad FNOL - ampule Comirnaty
(1 ampule = 5-6 dávek)

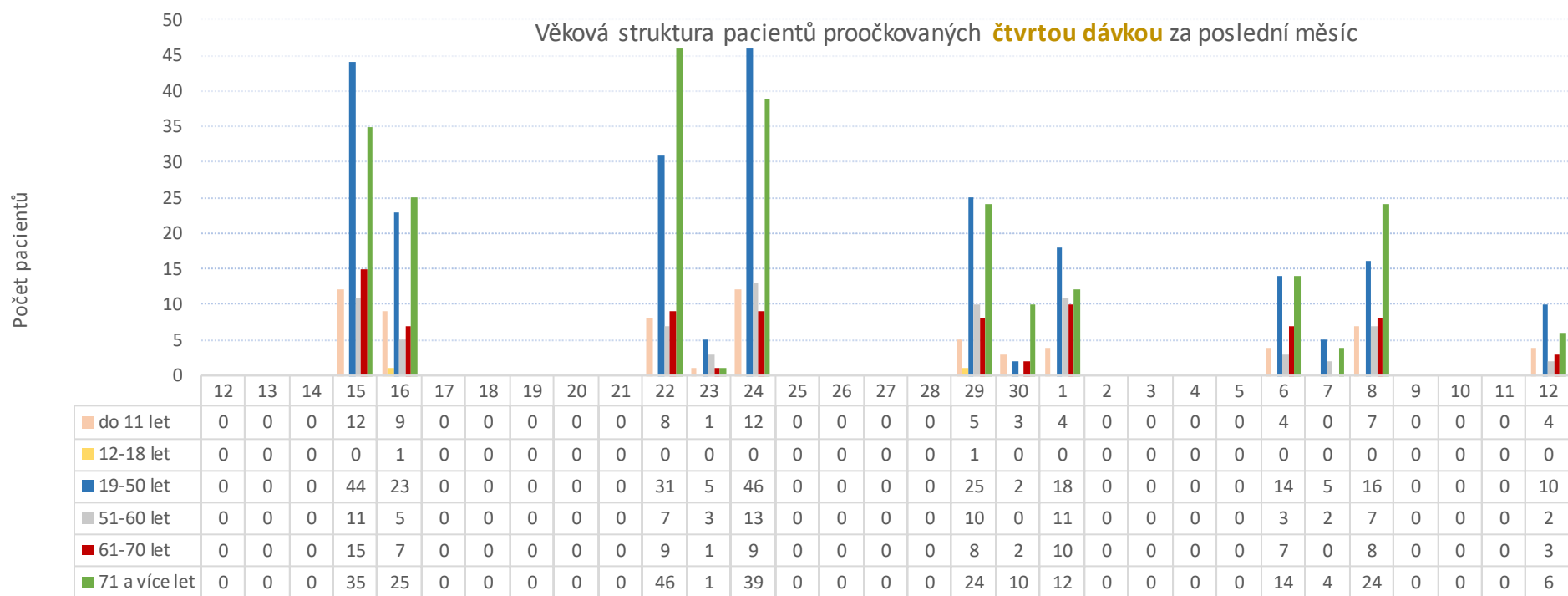
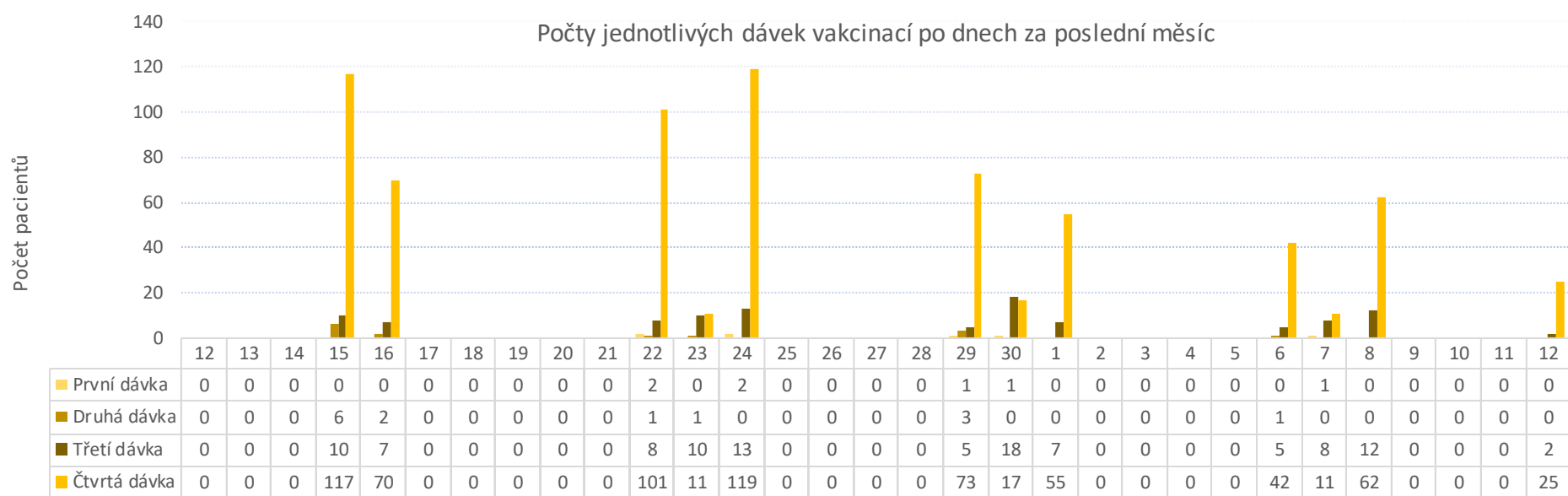
| | Počet |
|---|---------------|
| Příjem na sklad FNOL | 100 601 |
| Výdej ze skladu FNOL | 99 960 |
| FNOL - vakcinační centrum | 32 266 |
| FNOL - mobilní týmy | 1 325 |
| Středomoravská nemocniční a.s. | 29 733 |
| Nemocnice Jeseník a.s. | 3 262 |
| ADP - SANCO s.r.o. | 17 |
| CTCenter MaVe s.r.o. | 2 733 |
| Odborný léčebný ústav Paseka | 197 |
| Psychiatrická léčebna Šternberk | 154 |
| Nemocnice Hranice a.s. | 6 283 |
| Nemocnice Šumperk a.s. | 13 919 |
| Vojenská nemocnice Olomouc | 2 536 |
| Fakultní nemocnice Ostrava | 585 |
| Věžnice Mírov | 195 |
| Vězeňská služba České republiky | 127 |
| Externí očkovací pracoviště | 1 182 |
| GHC GENETICS, s.r.o. | 2 711 |
| CTCenter MaVe s.r.o. | 2 733 |
| Odpisy - škody při manipulaci | 1 |
| Celkem výdej FNOL | 33 592 |
| Celkem výdej externí | 66 368 |
| Aktuální stav skladu FNOL 13/12/2022 | 641 |

Sklad FNOL - plata Moderna
(1 plato = 100 dávek)

| | Počet |
|---|------------|
| Příjem na sklad FNOL | 759 |
| Výdej ze skladu FNOL | 0 |
| FNOL - vakcinační centrum | 0 |
| FNOL - mobilní týmy | 0 |
| Středomoravská nemocniční a.s. | 0 |
| Nemocnice Jeseník a.s. | 0 |
| Nemocnice Hranice a.s. | 0 |
| Nemocnice Šumperk a.s. | 0 |
| Vojenská nemocnice Olomouc | 0 |
| Praktický lékař | 0 |
| Celkem výdej FNOL | 0 |
| Celkem výdej externí | 0 |
| Aktuální stav skladu FNOL 13/12/2022 | 759 |

Sklad FNOL - plata AstraZeneca
(1 plato = 100 dávek)

| | Počet |
|---|-----------|
| Příjem na sklad FNOL | 97 |
| Výdej ze skladu FNOL | 0 |
| FNOL - vakcinační centrum | 0 |
| FNOL - mobilní týmy | 0 |
| Středomoravská nemocniční a.s. | 0 |
| Nemocnice Jeseník a.s. | 0 |
| Nemocnice Hranice a.s. | 0 |
| Nemocnice Šumperk a.s. | 0 |
| CTCenter MaVe s.r.o. | 0 |
| Praktický lékař | 0 |
| Vojenská nemocnice Olomouc | 0 |
| Celkem výdej FNOL | 0 |
| Celkem výdej externí | 0 |
| Aktuální stav skladu FNOL 13/12/2022 | 97 |



Přehled proočkovanosti zaměstnanců FNOL

| Skupina zam. | Fyz.stav | Očkování | | | |
|---------------------------|--------------|--------------|--------------|--------------|------------|
| | | 1 dávka | 2 dávka | 3 dávka | 4 dávka |
| Lékaři | 861 | 711 | 696 | 627 | 76 |
| Sestry | 1 629 | 1 232 | 1 195 | 890 | 15 |
| Ostatní zdravotníci | 1 262 | 912 | 882 | 645 | 44 |
| Zdravotníci celkem | 3 752 | 2 855 | 2 773 | 2 162 | 135 |
| THP a dělníci | 647 | 495 | 484 | 349 | 20 |
| Zaměstnanci celkem | 4 399 | 3 350 | 3 257 | 2 511 | 155 |
| | 100,00% | 76,15% | 74,04% | 57,08% | 3,52% |

