

## Aktuálně hospitalizovaní pacienti

Data aktuálně k **24.06.2022 07:56**

Aktuální počet hospitalizovaných pacientů **12**

**z toho COVID-19 pozitivní 0**

Celkový počet hospitalizovaných pacientů bez pojištění **0**

Klinika	Klinika název	Diagnóza	Počet pacientů
10	Dětská klinika		1
10	Dětská klinika	Diabetes mellitus 1. typu bez komplikací	1
32	Hemato-onkologická klinika	Klasický Hodgkinův lymfom nodulárně sklerotický	1
20	Klinika chorob kožních a pohlavních	Syfilis NS	1
17	Neurologická klinika	Onemocnění lumbálních a j.meziobratl.plotének s radikulopatií (G55.1*)	1
14	Oční klinika	Krvácení do sklivce	1
14	Oční klinika	Retinopatie očního pozadí a sítnicové cévní změny	1
21	Onkologická klinika	ZN - léze přesahující prs	1
11	Ortopedická klinika	Patelofemorální poruchy	1
08	Porodnicko-gynekologická klinika	Plánovaný císařský řez	1
08	Porodnicko-gynekologická klinika	Spontánní porod záhlavím	1
31	Traumatologická klinika	Zlomeniny postihující více částí jedné dolní končetiny	1

## Počet hospitalizovaných pacientů

Od **24.02.2022**

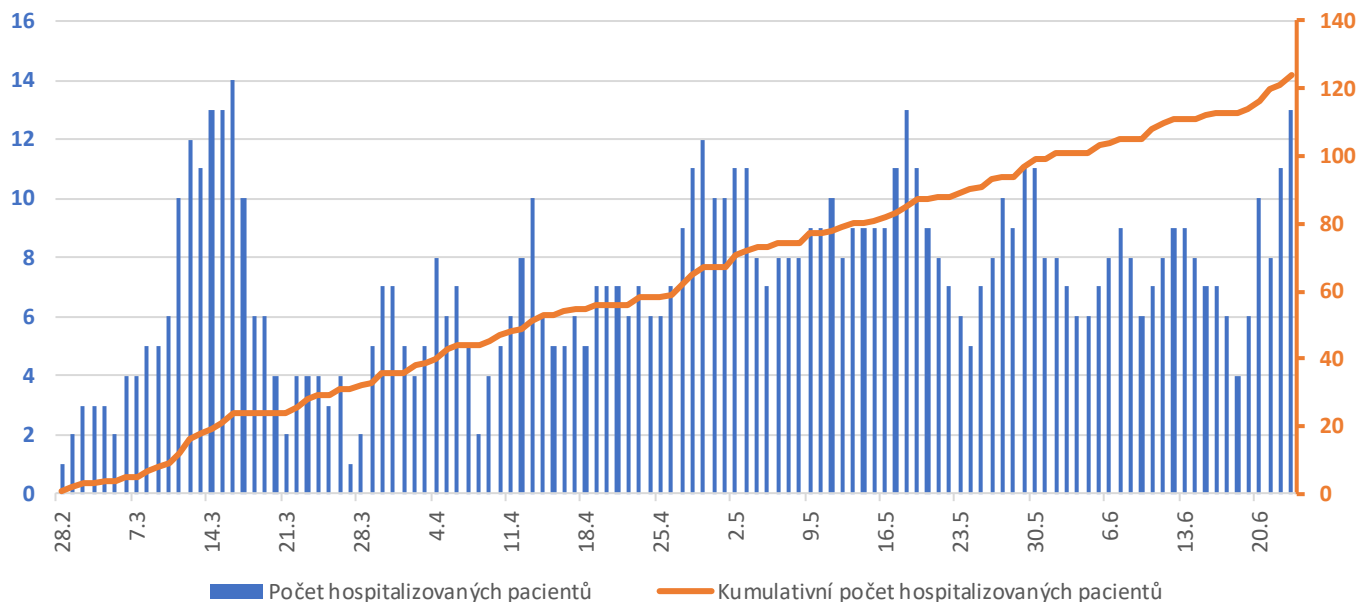
Celkový počet pacientů **125**

**z toho COVID-19 pozitivní 6**

Do **24.06.2022**

Celkový počet hospitalizovaných pacientů bez pojištění **1**

## Počet hospitalizovaných pacientů



## Celkový počet hospitalizovaných pacientů dle klinik

Od 24.02.2022

Do 24.06.2022

Klinika	Počet
1. Chirurgická klinika	4
2. interní klinika	5
3 interní klinika	3
<b>Dětská klinika</b>	<b>42</b>
Hemato-onkologická klinika	3
I. interní klinika - kardiologická	10
Kardiochirurgická klinika	1
Klinika anesteziologie a resuscitace	2
Klinika chorob kožních a pohlavních	4
Klinika plicních nemocí a TBC	3
Klinika ústní,čelistní a obličejové chirurgie	3
Neurochirurgická klinika	4
Neurologická klinika	7
Novorozenecké oddělení	1
Oční klinika	3
Onkologická klinika	5

Otorinolaryngologická klinika	1
Porodnicko-gynekologická klinika	14
Psychiatrická klinika	3
Rehabilitační klinika	1
Traumatologická klinika	6

# Novorozenci

Od 24.02.2022

Do 24.06.2022

Narození	holky	kluci
14.03.2022	1	
10.04.2022		1
12.04.2022	1	
23.04.2022		1
23.05.2022	1	
08.06.2022	1	
12.06.2022	1	
14.06.2022	1	

# Počet ambulantních ošetření

Od 24.02.2022

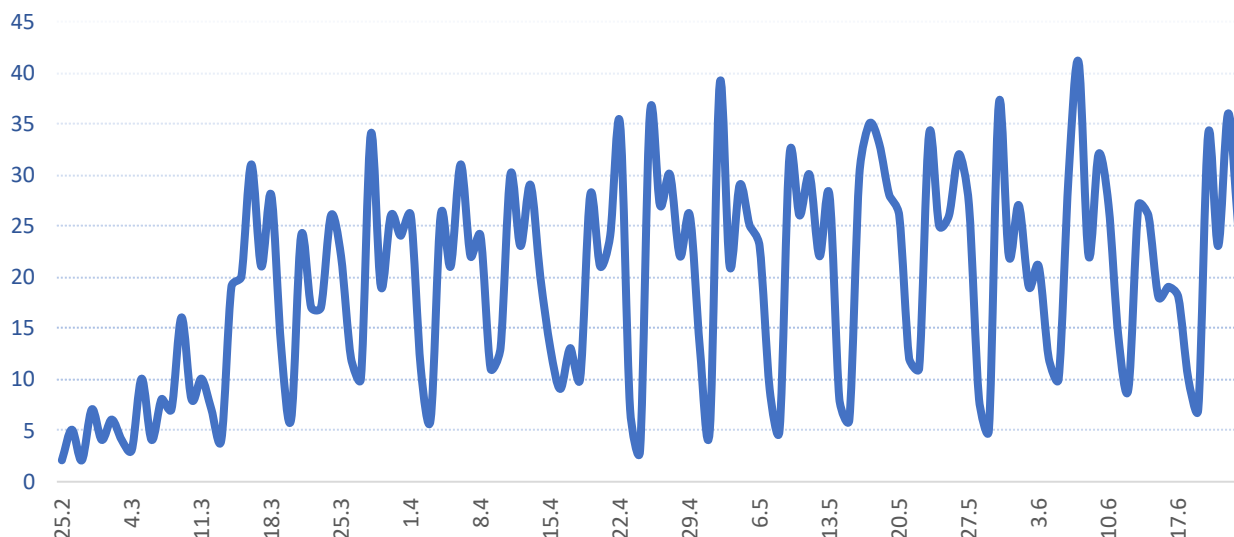
Celkový počet ošetřených pacientů 1213

Do 24.06.2022

Celkový počet ošetření 2415

Celkový počet ošetřených pacientů bez pojištění 37

Počet ambulantních ošetření



## Počet ambulantních ošetření / ošetřených pacientů dle klinik

Od 24.02.2022

Do 24.06.2022

Celkový počet ošetření 2415

Klinika	Počet ošetření	Počet ošetřených pacientů
01 - I. interní klinika - kardiologická	19	10
02 - II. interní klinika gastroenterologie a geriatric	44	19
03 - III. interní klinika - nefrologická, revmatologická a endokrinologická	43	24
04 - I. chirurgická klinika	50	28
05 - II. chirurgická klinika - cévně-transplantační	2	1
06 - Neurochirurgická klinika	25	13
07 - Klinika anesteziologie, resuscitace a intenzivní medicíny	31	25
08 - Porodnicko-gynekologická klinika	150	86
<b>10 - Dětská klinika</b>	<b>362</b>	<b>220</b>
11 - Ortopedická klinika	33	21
12 - Urologická klinika	21	10
13 - Otolaryngologická klinika	103	73
14 - Oční klinika	133	76

16 - Klinika plicních nemocí a tuberkulózy	12	8
17 - Neurologická klinika	6	5
18 - Klinika psychiatrie	43	12
19 - Klinika pracovního lékařství	70	59
20 - Klinika chorob kožních a pohlavních	64	36
21 - Onkologická klinika	130	22
22 - Klinika nukleární medicíny	1	1
25 - Klinika ústní, čelistní a obličejové chirurgie	356	269
26 - Oddělení rehabilitace	30	12
27 - Klinika tělovýchovného lékařství a kardiiovaskulární rehabilitace	1	1
28 - Ústav lékařské genetiky	8	7
29 - Oddělení plastické a estetické chirurgie	30	6
30 - Oddělení geriatric	1	1
31 - Traumatologická klinika	40	21
32 - Hemato-onkologická klinika	10	4
45 - Sociální oddělení	3	3
50 - Kardiochirurgická klinika	2	1
59 - Oddělení intenzivní péče chirurgických oborů	3	2
<b>60 - Oddělení urgentního příjmu</b>	<b>589</b>	<b>475</b>

## Počet ambulantně ošetřených pacientů za posledních 7 dní

Klinika	17/06	18/06	19/06	20/06	21/06	22/06	23/06
<b>FNOL Celkem</b>	<b>18</b>	<b>11</b>	<b>7</b>	<b>36</b>	<b>23</b>	<b>37</b>	<b>26</b>
<b>Dětská klinika</b>	<b>1</b>	<b>3</b>	<b>2</b>	<b>2</b>	<b>5</b>	<b>3</b>	<b>5</b>
Hemato-onkologická klinika						1	
I. chirurgická klinika				2	1	1	
I. interní klinika - kardiologická				1			
II. interní klinika gastroenterologie a geriatric			1	2		1	1
III. interní klinika - nefrologická, revmatologická a endokrinologická				1		1	
Klinika anesteziologie, resuscitace a intenzivní medicíny				2	1	3	1
Klinika chorob kožních a pohlavních	1					5	1
Klinika plicních nemocí a tuberkulózy				1			
Klinika pracovního lékařství						2	2
Klinika psychiatrie	1			2	1	1	

Klinika ústní, čelistní a obličejové chirurgie	7	3	3	7	1	1	4
Neurochirurgická klinika				1			
Oční klinika				4	1	5	5
Oddělení rehabilitace	1						
<b>Oddělení urgentního příjmu</b>	<b>1</b>	<b>4</b>	<b>1</b>	<b>4</b>	<b>5</b>	<b>3</b>	<b>4</b>
Onkologická klinika	1				1	2	1
Ortopedická klinika	1			1		1	
Otolaryngologická klinika					1	1	
Porodnicko-gynekologická klinika	3	1		4	2	2	2
Traumatologická klinika				2	3	1	
Urologická klinika	1				1	1	
Ústav lékařské genetiky						2	