

Aktuálně hospitalizovaní pacienti

 Data aktuálně k **03.10.2022 08:06**

 Aktuální počet hospitalizovaných pacientů **7**

 z toho COVID-19 pozitivní **0**

 Celkový počet hospitalizovaných pacientů bez pojištění **0**

| Klinika | Klinika název | Diagnóza | Počet pacientů |
|---------|----------------------------------|--|----------------|
| 17 | Neurologická klinika | Jiné a neurčené křeče | 1 |
| 21 | Onkologická klinika | | 1 |
| 21 | Onkologická klinika | ZN - léze přesahující prs | 1 |
| 08 | Porodnicko-gynekologická klinika | Leiomyom dělohy NS | 1 |
| 08 | Porodnicko-gynekologická klinika | Polyp těla děložního | 1 |
| 08 | Porodnicko-gynekologická klinika | Výhřez poševní stěny po hysterektomii | 1 |
| 31 | Traumatologická klinika | Zlomenina vnějšího kotníku [fractura malleoli lateralis] | 1 |

Počet hospitalizovaných pacientů

 Od **24.02.2022**

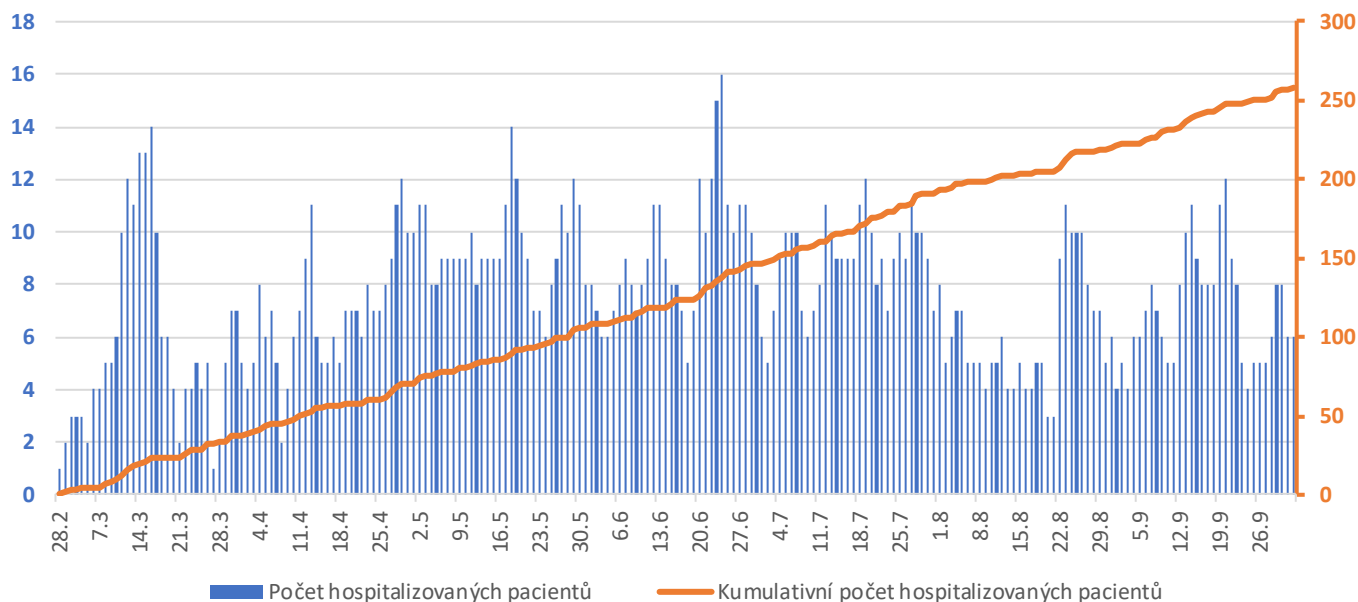
 Celkový počet pacientů **259**

 z toho COVID-19 pozitivní **6**

 Do **03.10.2022**

 Celkový počet hospitalizovaných pacientů bez pojištění **2**

Počet hospitalizovaných pacientů



Celkový počet hospitalizovaných pacientů dle klinik

Od 24.02.2022

Do 03.10.2022

| Klinika | Počet |
|---|-----------|
| 1. Chirurgická klinika | 13 |
| 2. interní klinika | 7 |
| 3 interní klinika | 7 |
| Dětská klinika | 72 |
| Hemato-onkologická klinika | 6 |
| I. interní klinika - kardiologická | 13 |
| Kardiochirurgická klinika | 2 |
| Klinika anesteziologie a resuscitace | 3 |
| Klinika chorob kožních a pohlavních | 5 |
| Klinika nukleární medicíny | 1 |
| Klinika plicních nemocí a TBC | 7 |
| Klinika ústní,čelistní a obličejové chirurgie | 5 |
| Neurochirurgická klinika | 6 |
| Neurologická klinika | 13 |
| Novorozenecké oddělení | 17 |
| Oční klinika | 8 |
| Oddělení Geriatrie | 1 |
| Onkologická klinika | 23 |
| Ortopedická klinika | 1 |
| Otorinolaryngologická klinika | 2 |
| Porodnicko-gynekologická klinika | 27 |
| Psychiatrická klinika | 6 |
| Rehabilitační klinika | 1 |
| Traumatologická klinika | 13 |

Novorozenci

Od 24.02.2022

Do 03.10.2022

| Narození | holky | kluci |
|------------|-------|-------|
| 14.03.2022 | 1 | |
| 10.04.2022 | | 1 |
| 12.04.2022 | 1 | |
| 23.04.2022 | | 1 |
| 23.05.2022 | 1 | |
| 08.06.2022 | 1 | |
| 12.06.2022 | 1 | |
| 14.06.2022 | 1 | |
| 21.06.2022 | | 1 |
| 23.06.2022 | | 1 |
| 12.07.2022 | 1 | |
| 16.07.2022 | 1 | |
| 12.09.2022 | 1 | |
| 13.09.2022 | | 1 |

Počet ambulantních ošetření

Od 24.02.2022

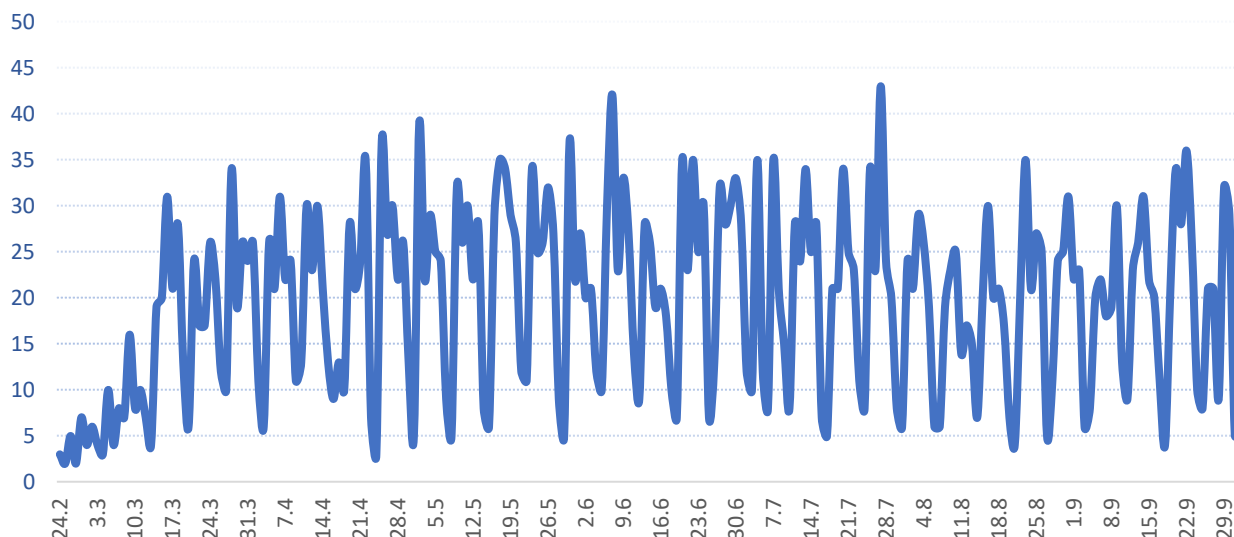
Celkový počet ošetřených pacientů 1980

Do 03.10.2022

Celkový počet ošetření 4558

Celkový počet ošetřených pacientů bez pojištění 47

Počet ambulantních ošetření



Počet ambulantních ošetření / ošetřených pacientů dle klinik

Od 24.02.2022

Do 03.10.2022

Celkový počet ošetření 4558

| Klinika | Počet ošetření | Počet ošetřených pacientů |
|---|----------------|---------------------------|
| 01 - I. interní klinika - kardiologická | 33 | 20 |
| 02 - II. interní klinika gastroenterologie a geriatric | 93 | 39 |
| 03 - III. interní klinika - nefrologická, revmatologická a endokrinologická | 72 | 37 |
| 04 - I. chirurgická klinika | 102 | 49 |
| 05 - II. chirurgická klinika - cévně-transplantační | 7 | 5 |
| 06 - Neurochirurgická klinika | 43 | 19 |
| 07 - Klinika anesteziologie, resuscitace a intenzivní medicíny | 61 | 51 |
| 08 - Porodnicko-gynekologická klinika | 258 | 133 |
| 09 - Novorozenecké oddělení | 2 | 1 |
| 10 - Dětská klinika | 539 | 303 |
| 11 - Ortopedická klinika | 88 | 49 |
| 12 - Urologická klinika | 49 | 22 |
| 13 - Otolaryngologická klinika | 263 | 158 |

| | | |
|--|-------------|------------|
| 14 - Oční klinika | 282 | 137 |
| 15 - Oddělení alergologie a kl. imun. | 1 | 1 |
| 16 - Klinika plicních nemocí a tuberkulózy | 20 | 11 |
| 17 - Neurologická klinika | 14 | 12 |
| 18 - Klinika psychiatrie | 101 | 20 |
| 19 - Klinika pracovního lékařství | 114 | 95 |
| 20 - Klinika chorob kožních a pohlavních | 128 | 65 |
| 21 - Onkologická klinika | 254 | 27 |
| 22 - Klinika nukleární medicíny | 3 | 2 |
| 25 - Klinika ústní, čelistní a obličejové chirurgie | 679 | 488 |
| 26 - Oddělení rehabilitace | 67 | 27 |
| 27 - Klinika tělovýchovného lékařství a kardiiovaskulární rehabilitace | 4 | 3 |
| 28 - Ústav lékařské genetiky | 15 | 10 |
| 29 - Oddělení plastické a estetické chirurgie | 42 | 12 |
| 30 - Oddělení geriatric | 2 | 2 |
| 31 - Traumatologická klinika | 111 | 51 |
| 32 - Hemato-onkologická klinika | 26 | 7 |
| 45 - Sociální oddělení | 4 | 4 |
| 50 - Kardiochirurgická klinika | 5 | 3 |
| 59 - Oddělení intenzivní péče chirurgických oborů | 7 | 2 |
| 60 - Oddělení urgentního příjmu | 1069 | 817 |

Počet ambulantně ošetřených pacientů za posledních 7 dní

| Klinika | 26/09 | 27/09 | 28/09 | 29/09 | 30/09 | 01/10 | 02/10 |
|--|-----------|-----------|----------|-----------|-----------|----------|----------|
| FNOL Celkem | 20 | 25 | 9 | 34 | 31 | 5 | 5 |
| Dětská klinika | 1 | 3 | 2 | 2 | | | |
| Hemato-onkologická klinika | | 1 | | | 1 | | |
| I. chirurgická klinika | 1 | | | | | | |
| I. interní klinika - kardiologická | | | | | 1 | | |
| II. interní klinika gastroenterologie a geriatric | | 1 | | 2 | 1 | | |
| III. interní klinika - nefrologická, revmatologická a endokrinologická | 2 | 1 | | | | | |
| Klinika anesteziologie, resuscitace a intenzivní medicíny | | 1 | | 2 | 2 | | |
| Klinika chorob kožních a pohlavních | | 1 | | 1 | 3 | 1 | |
| Klinika psychiatrie | | 1 | | 1 | 2 | | |

| | | | | | | | |
|--|----------|----------|----------|----------|----------|----------|----------|
| Klinika ústní, čelistní a obličejové chirurgie | 2 | 3 | 2 | 7 | 5 | 3 | 2 |
| Neurochirurgická klinika | | | | 1 | 1 | | |
| Oční klinika | 2 | 1 | | 4 | 4 | | 1 |
| Oddělení plastické a estetické chirurgie | | | | 1 | 1 | | |
| Oddělení rehabilitace | 1 | | | 1 | | | |
| Oddělení urgentního příjmu | 4 | 4 | 4 | 5 | 4 | 1 | 1 |
| Onkologická klinika | 2 | 2 | 1 | | 1 | | |
| Ortopedická klinika | | 1 | | 1 | 1 | | |
| Otolaryngologická klinika | 4 | 2 | | 1 | 2 | | 1 |
| Porodnicko-gynekologická klinika | | 2 | | 2 | | | |
| Traumatologická klinika | 1 | 1 | | 3 | 2 | | |