

Aktuálně hospitalizovaní pacienti

 Data aktuálně k **03.11.2022 08:26**

 Aktuální počet hospitalizovaných pacientů **7**

 z toho COVID-19 pozitivní **0**

 Celkový počet hospitalizovaných pacientů bez pojištění **0**

| Klinika | Klinika název | Diagnóza | Počet pacientů |
|---------|-------------------------------------|---|----------------|
| 10 | Dětská klinika | Jiná a neurčená břišní bolest | 1 |
| 32 | Hemato-onkologická klinika | Klasický Hodgkinův lymfom nodulárně sklerotický | 2 |
| 20 | Klinika chorob kožních a pohlavních | Jiná určená dermatitida | 1 |
| 14 | Oční klinika | Krvácení do sklivce | 1 |
| 14 | Oční klinika | Primární glaukom otevřeného úhlu | 1 |
| 08 | Porodnicko-gynekologická klinika | Leiomyom dělohy NS | 1 |
| 08 | Porodnicko-gynekologická klinika | Leiomyom dělohy NS | 1 |

Počet hospitalizovaných pacientů

 Od **24.02.2022**

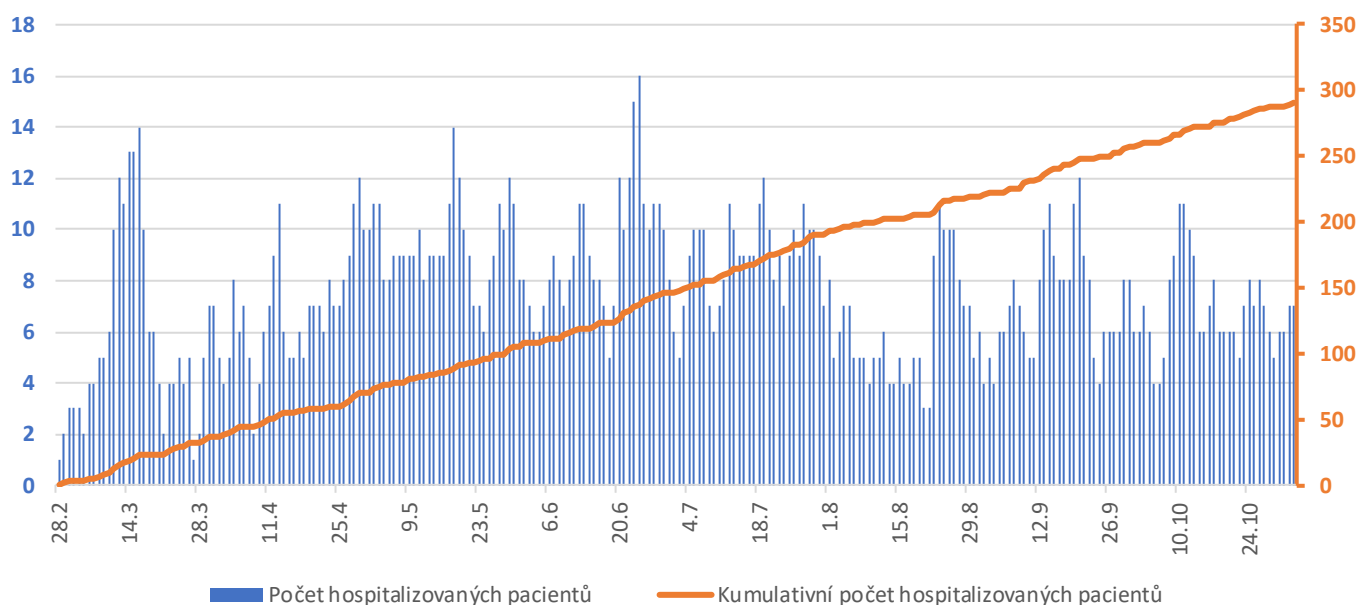
 Celkový počet pacientů **292**

 z toho COVID-19 pozitivní **6**

 Do **03.11.2022**

 Celkový počet hospitalizovaných pacientů bez pojištění **2**

Počet hospitalizovaných pacientů



Celkový počet hospitalizovaných pacientů dle klinik

Od 24.02.2022

Do 03.11.2022

| Klinika | Počet |
|---|-----------|
| 1. Chirurgická klinika | 14 |
| 2. Chirurgická klinika | 1 |
| 2. interní klinika | 8 |
| 3 interní klinika | 8 |
| Dětská klinika | 80 |
| Hemato-onkologická klinika | 9 |
| I. interní klinika - kardiologická | 14 |
| Kardiochirurgická klinika | 3 |
| Klinika anesteziologie a resuscitace | 3 |
| Klinika chorob kožních a pohlavních | 6 |
| Klinika nukleární medicíny | 1 |
| Klinika plicních nemocí a TBC | 7 |
| Klinika ústní,čelistní a obličejové chirurgie | 5 |
| Neurochirurgická klinika | 8 |
| Neurologická klinika | 13 |
| Novorozenecké oddělení | 18 |
| Oční klinika | 10 |
| Oddělení Geriatrie | 1 |
| Onkologická klinika | 26 |
| Ortopedická klinika | 1 |
| Otorinolaryngologická klinika | 3 |
| Porodnicko-gynekologická klinika | 33 |
| Psychiatrická klinika | 6 |
| Rehabilitační klinika | 1 |
| Traumatologická klinika | 13 |

Novorozenci

Od 24.02.2022

Do 03.11.2022

| Narození | holky | kluci |
|------------|-------|-------|
| 14.03.2022 | 1 | |
| 10.04.2022 | | 1 |
| 12.04.2022 | 1 | |
| 23.04.2022 | | 1 |
| 23.05.2022 | 1 | |
| 08.06.2022 | 1 | |
| 12.06.2022 | 1 | |
| 14.06.2022 | 1 | |
| 21.06.2022 | | 1 |
| 23.06.2022 | | 1 |
| 12.07.2022 | 1 | |
| 16.07.2022 | 1 | |
| 12.09.2022 | 1 | |
| 13.09.2022 | | 1 |
| 08.10.2022 | 1 | |
| 09.10.2022 | 1 | |
| 21.10.2022 | | 1 |

Počet ambulantních ošetření

Od 24.02.2022

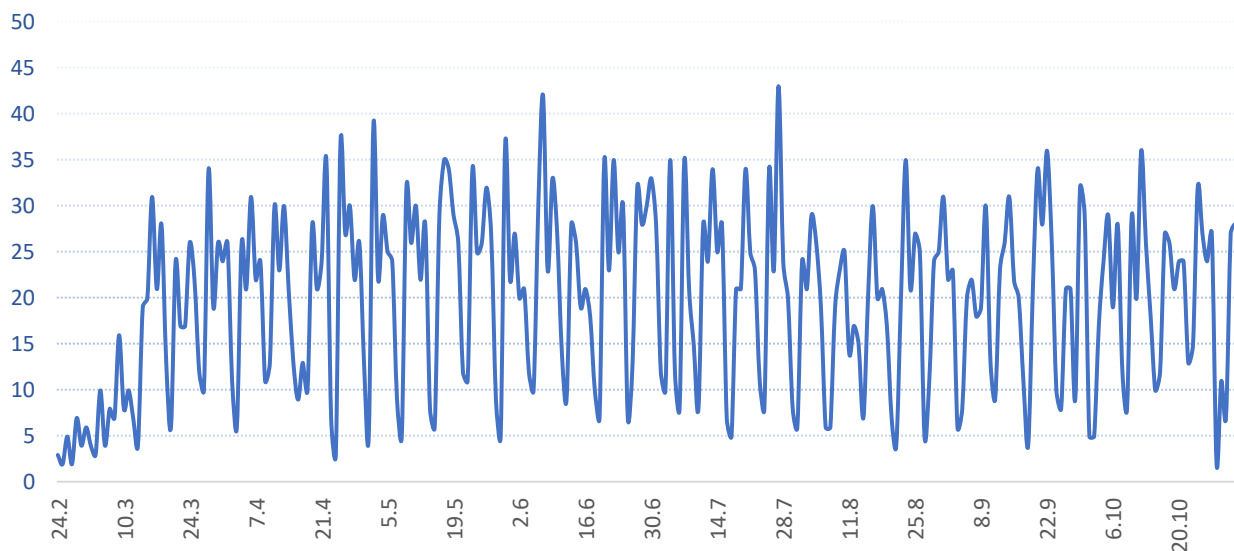
Celkový počet ošetřených pacientů 2169

Do 03.11.2022

Celkový počet ošetření 5236

Celkový počet ošetřených pacientů bez pojištění 49

Počet ambulantních ošetření



Počet ambulantních ošetření / ošetřených pacientů dle klinik

Od 24.02.2022

Do 03.11.2022

Celkový počet ošetření 5236

| Klinika | Počet ošetření | Počet ošetřených pacientů |
|---|----------------|---------------------------|
| 01 - I. interní klinika - kardiologická | 37 | 21 |
| 02 - II. interní klinika gastroenterologie a geriatric | 104 | 42 |
| 03 - III. interní klinika - nefrologická, revmatologická a endokrinologická | 79 | 40 |
| 04 - I. chirurgická klinika | 111 | 52 |
| 05 - II. chirurgická klinika - cévně-transplantační | 9 | 6 |
| 06 - Neurochirurgická klinika | 49 | 23 |
| 07 - Klinika anesteziologie, resuscitace a intenzivní medicíny | 76 | 64 |
| 08 - Porodnicko-gynekologická klinika | 285 | 141 |
| 09 - Novorozenecké oddělení | 2 | 1 |
| 10 - Dětská klinika | 605 | 328 |
| 11 - Ortopedická klinika | 100 | 56 |
| 12 - Urologická klinika | 59 | 25 |
| 13 - Otolaryngologická klinika | 302 | 180 |

| | | |
|--|-------------|------------|
| 14 - Oční klinika | 331 | 156 |
| 15 - Oddělení alergologie a kl. imun. | 1 | 1 |
| 16 - Klinika plicních nemocí a tuberkulózy | 27 | 14 |
| 17 - Neurologická klinika | 17 | 14 |
| 18 - Klinika psychiatrie | 120 | 22 |
| 19 - Klinika pracovního lékařství | 122 | 101 |
| 20 - Klinika chorob kožních a pohlavních | 153 | 73 |
| 21 - Onkologická klinika | 303 | 31 |
| 22 - Klinika nukleární medicíny | 3 | 2 |
| 25 - Klinika ústní, čelistní a obličejové chirurgie | 797 | 547 |
| 26 - Oddělení rehabilitace | 79 | 34 |
| 27 - Klinika tělovýchovného lékařství a kardiiovaskulární rehabilitace | 6 | 5 |
| 28 - Ústav lékařské genetiky | 17 | 11 |
| 29 - Oddělení plastické a estetické chirurgie | 50 | 12 |
| 30 - Oddělení geriatric | 2 | 2 |
| 31 - Traumatologická klinika | 138 | 57 |
| 32 - Hemato-onkologická klinika | 42 | 7 |
| 39 - Oddělení klinické psychologie | 1 | 1 |
| 45 - Sociální oddělení | 4 | 4 |
| 50 - Kardiochirurgická klinika | 7 | 4 |
| 59 - Oddělení intenzivní péče chirurgických oborů | 9 | 4 |
| 60 - Oddělení urgentního příjmu | 1189 | 895 |

Počet ambulantně ošetřených pacientů za posledních 7 dní

| Klinika | 27/10 | 28/10 | 29/10 | 30/10 | 31/10 | 01/11 | 02/11 |
|--|-----------|----------|-----------|----------|-----------|-----------|-----------|
| FNOL Celkem | 29 | 2 | 11 | 7 | 27 | 29 | 23 |
| Dětská klinika | 2 | | 1 | 2 | 3 | 6 | 5 |
| Hemato-onkologická klinika | 1 | 1 | | | | | |
| I. chirurgická klinika | | | | | 1 | | |
| II. interní klinika gastroenterologie a geriatric | 2 | | | | 1 | 1 | |
| III. interní klinika - nefrologická, revmatologická a endokrinologická | | | | | 1 | | |
| Klinika anesteziologie, resuscitace a intenzivní medicíny | 1 | | | | | 3 | 2 |
| Klinika chorob kožních a pohlavních | 1 | | | | 2 | | 1 |
| Klinika psychiatrie | 1 | | | | 1 | 1 | |

| | | | | | | | |
|--|----------|----------|----------|----------|----------|----------|----------|
| Klinika tělovýchovného lékařství a kardiovaskulární rehabilitace | | | | | | | 1 |
| Klinika ústní, čelistní a obličejové chirurgie | 4 | | 5 | 3 | 3 | 5 | 1 |
| Neurochirurgická klinika | 1 | | | | 1 | | 1 |
| Neurologická klinika | | | | | | 1 | |
| Oční klinika | 5 | | 1 | | 5 | | 3 |
| Oddělení plastické a estetické chirurgie | 1 | | | | 1 | 1 | |
| Oddělení rehabilitace | | | | | | | 1 |
| Oddělení urgentního příjmu | 4 | 1 | 4 | 1 | 5 | 4 | 1 |
| Onkologická klinika | 2 | | | | | 3 | 4 |
| Ortopedická klinika | | | | | | | 1 |
| Otolaryngologická klinika | 2 | | | 1 | 2 | 2 | |
| Porodnicko-gynekologická klinika | 1 | | | | 1 | 1 | |
| Urologická klinika | 1 | | | | | 1 | 2 |