

## Aktuálně hospitalizovaní pacienti

 Data aktuálně k **29.11.2022 08:11**

 Aktuální počet hospitalizovaných pacientů **6**

 z toho COVID-19 pozitivní **0**

 Celkový počet hospitalizovaných pacientů bez pojištění **0**

| Klinika | Klinika název                       | Diagnóza  | Počet pacientů |
|---------|-------------------------------------|---|----------------|
| 10      | Dětská klinika                      | Jiné a neurčené křeče                           | 1              |
| 32      | Hemato-onkologická klinika          | Klasický Hodgkinův lymfom nodulárně sklerotický | 1              |
| 01      | I. interní klinika - kardiologická  | Chronická ischemická choroba srdeční NS         | 1              |
| 20      | Klinika chorob kožních a pohlavních | Subakutní kožní lupus erythematoses             | 1              |
| 13      | Otorinolaryngologická klinika       | ZN - hrtan [larynx] NS                          | 1              |
| 12      | Urologická klinika                  | Kámen močovodu                                  | 1              |

## Počet hospitalizovaných pacientů

 Od **24.02.2022**

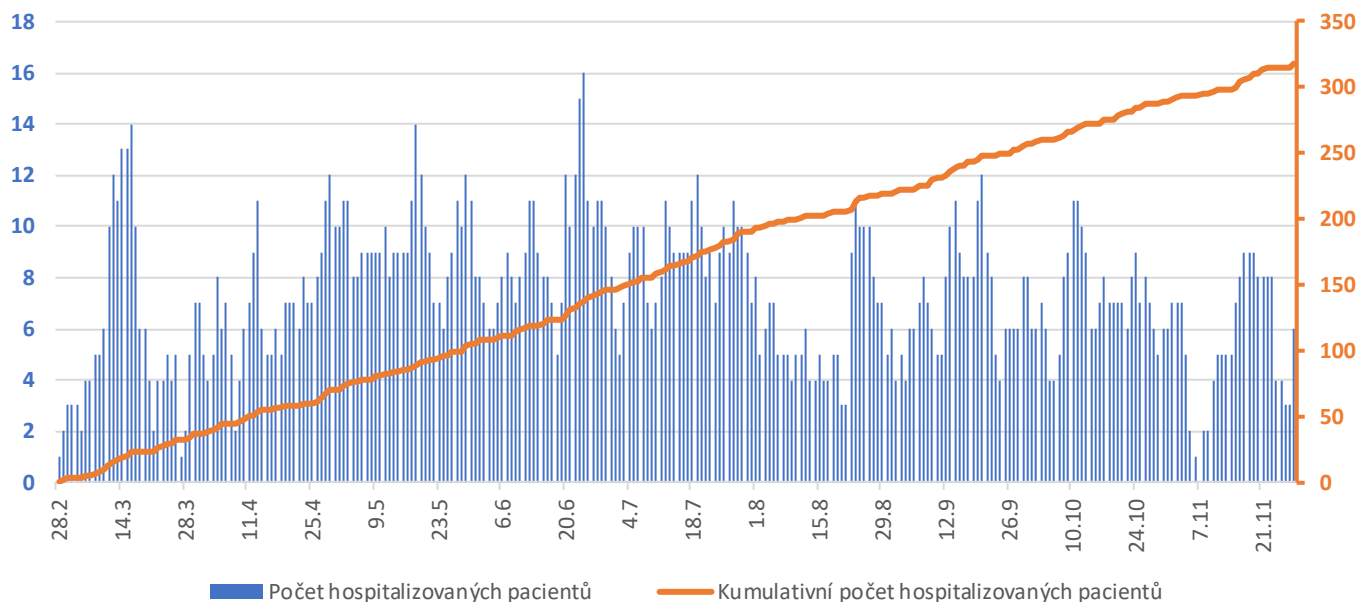
 Celkový počet pacientů **320**

 z toho COVID-19 pozitivní **6**

 Do **29.11.2022**

 Celkový počet hospitalizovaných pacientů bez pojištění **2**

### Počet hospitalizovaných pacientů



## Celkový počet hospitalizovaných pacientů dle klinik

Od 24.02.2022

Do 29.11.2022

| Klinika                                       | Počet     |
|---|-----------|
| 1. Chirurgická klinika                        | 15        |
| 2. Chirurgická klinika                        | 1         |
| 2. interní klinika                            | 8         |
| 3 interní klinika                             | 9         |
| <b>Dětská klinika</b>                         | <b>87</b> |
| Hemato-onkologická klinika                    | 11        |
| I. interní klinika - kardiologická            | 14        |
| Kardiochirurgická klinika                     | 3         |
| Klinika anesteziologie a resuscitace          | 4         |
| Klinika chorob kožních a pohlavních           | 6         |
| Klinika nukleární medicíny                    | 1         |
| Klinika plicních nemocí a TBC                 | 8         |
| Klinika ústní,čelistní a obličejové chirurgie | 5         |
| Neurochirurgická klinika                      | 9         |
| Neurologická klinika                          | 14        |
| Novorozenecké oddělení                        | 21        |
| Oční klinika                                  | 10        |
| Oddělení Geriatrie                            | 1         |
| Onkologická klinika                           | 29        |
| Ortopedická klinika                           | 1         |
| Otorinolaryngologická klinika                 | 5         |
| Porodnicko-gynekologická klinika              | 37        |
| Psychiatrická klinika                         | 6         |
| Rehabilitační klinika                         | 1         |
| Traumatologická klinika                       | 13        |
| Urologická klinika                            | 1         |

# Novorozenci

Od 24.02.2022

Do 29.11.2022

| Narození   | holky | kluci |
|------------|-------|-------|
| 14.03.2022 | 1     |       |
| 10.04.2022 |       | 1     |
| 12.04.2022 | 1     |       |
| 23.04.2022 |       | 1     |
| 23.05.2022 | 1     |       |
| 08.06.2022 | 1     |       |
| 12.06.2022 | 1     |       |
| 14.06.2022 | 1     |       |
| 21.06.2022 |       | 1     |
| 23.06.2022 |       | 1     |
| 12.07.2022 | 1     |       |
| 16.07.2022 | 1     |       |
| 12.09.2022 | 1     |       |
| 13.09.2022 |       | 1     |
| 08.10.2022 | 1     |       |
| 09.10.2022 | 1     |       |
| 21.10.2022 |       | 1     |
| 06.11.2022 |       | 1     |

# Počet ambulantních ošetření

Od 24.02.2022

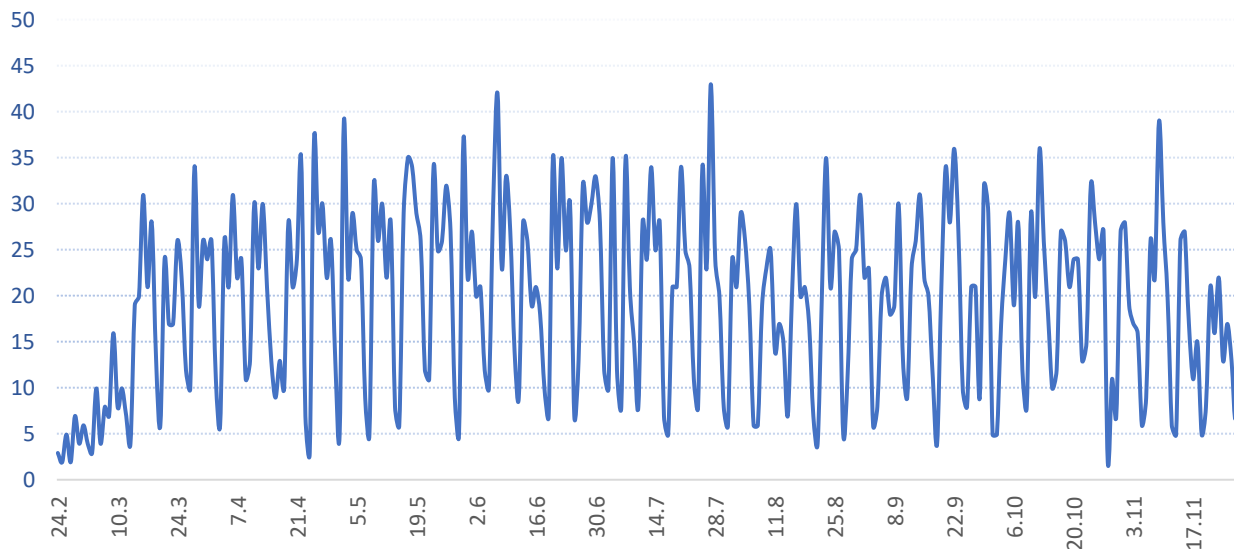
Celkový počet ošetřených pacientů 2309

Do 29.11.2022

Celkový počet ošetření 5697

Celkový počet ošetřených pacientů bez pojištění 51

Počet ambulantních ošetření



## Počet ambulantních ošetření / ošetřených pacientů dle klinik

Od 24.02.2022

Do 29.11.2022

Celkový počet ošetření 5697

| Klinika   | Počet ošetření | Počet ošetřených pacientů |
|---|----------------|---------------------------|
| 01 - I. interní klinika - kardiologická                                     | 41             | 22                        |
| 02 - II. interní klinika gastroenterologie a geriatric                      | 115            | 48                        |
| 03 - III. interní klinika - nefrologická, revmatologická a endokrinologická | 88             | 44                        |
| 04 - I. chirurgická klinika   | 118            | 55                        |
| 05 - II. chirurgická klinika - cévně-transplantační                         | 10             | 7                         |
| 06 - Neurochirurgická klinika   | 52             | 25                        |
| 07 - Klinika anesteziologie, resuscitace a intenzivní medicíny              | 86             | 68                        |
| 08 - Porodnicko-gynekologická klinika                                       | 322            | 158                       |
| 09 - Novorozenecké oddělení   | 3              | 2                         |
| <b>10 - Dětská klinika</b>  | <b>660</b>     | <b>344</b>                |
| 11 - Ortopedická klinika  | 112            | 61                        |
| 12 - Urologická klinika   | 66             | 29                        |
| 13 - Otolaryngologická klinika  | 332            | 198                       |

|  |             |            |
|--|-------------|------------|
| 14 - Oční klinika  | 355         | 167        |
| 15 - Oddělení alergologie a kl. imun.                                  | 1           | 1          |
| 16 - Klinika plicních nemocí a tuberkulózy                             | 28          | 15         |
| 17 - Neurologická klinika  | 19          | 15         |
| 18 - Klinika psychiatrie   | 135         | 24         |
| 19 - Klinika pracovního lékařství                                      | 131         | 110        |
| 20 - Klinika chorob kožních a pohlavních                               | 162         | 78         |
| 21 - Onkologická klinika   | 335         | 34         |
| 22 - Klinika nukleární medicíny  | 3           | 2          |
| 25 - Klinika ústní, čelistní a obličejové chirurgie                    | 869         | 587        |
| 26 - Oddělení rehabilitace   | 88          | 36         |
| 27 - Klinika tělovýchovného lékařství a kardiiovaskulární rehabilitace | 7           | 6          |
| 28 - Ústav lékařské genetiky   | 17          | 11         |
| 29 - Oddělení plastické a estetické chirurgie                          | 56          | 13         |
| 30 - Oddělení geriatric  | 2           | 2          |
| 31 - Traumatologická klinika   | 151         | 61         |
| 32 - Hemato-onkologická klinika  | 51          | 7          |
| 39 - Oddělení klinické psychologie                                     | 1           | 1          |
| 45 - Sociální oddělení   | 4           | 4          |
| 50 - Kardiochirurgická klinika   | 8           | 5          |
| 59 - Oddělení intenzivní péče chirurgických oborů                      | 9           | 4          |
| <b>60 - Oddělení urgentního příjmu</b>                                 | <b>1260</b> | <b>940</b> |

## Počet ambulantně ošetřených pacientů za posledních 7 dní

| Klinika  | 22/11     | 23/11     | 24/11     | 25/11     | 26/11     | 27/11    | 28/11     |
|--|-----------|-----------|-----------|-----------|-----------|----------|-----------|
| <b>FNOL Celkem</b>   | <b>16</b> | <b>22</b> | <b>13</b> | <b>18</b> | <b>13</b> | <b>7</b> | <b>26</b> |
| <b>Dětská klinika</b>  | <b>3</b>  |           | <b>3</b>  |           | <b>2</b>  | <b>1</b> | <b>3</b>  |
| Hemato-onkologická klinika   |           |           |           |           |           |          | 1         |
| I. chirurgická klinika   |           | 1         | 1         |           |           |          |           |
| II. chirurgická klinika - cévně-transplantační                         |           | 1         |           |           |           |          |           |
| II. interní klinika gastroenterologie a geriatric                      | 1         | 1         |           |           |           |          |           |
| III. interní klinika - nefrologická, revmatologická a endokrinologická | 1         |           |           |           |           |          |           |
| Klinika anesteziologie, resuscitace a intenzivní medicíny              | 1         |           |           |           |           |          | 3         |
| Klinika chorob kožních a pohlavních                                    |           | 1         | 1         |           |           |          |           |

|   |          |          |          |          |          |          |          |
|---|----------|----------|----------|----------|----------|----------|----------|
| Klinika pracovního lékařství  | 2        |          |          | 1        |          |          |          |
| Klinika psychiatrie   | 1        |          |          |          |          |          | 2        |
| Klinika tělovýchovného lékařství a<br>kardiovaskulární rehabilitace |          |          | 1        |          |          |          |          |
| Klinika ústní, čelistní a obličejové<br>chirurgie                   | 1        | 2        |          | 5        | 5        | 3        |          |
| Neurochirurgická klinika  |          |          |          |          |          |          | 1        |
| Oční klinika  |          | 1        |          | 1        | 1        |          | 1        |
| Oddělení plastické a estetické<br>chirurgie                         |          |          | 1        |          |          |          |          |
| Oddělení rehabilitace   |          |          |          |          |          |          | 2        |
| <b>Oddělení urgentního příjmu</b>                                   | <b>4</b> | <b>2</b> | <b>3</b> | <b>8</b> | <b>4</b> | <b>1</b> | <b>1</b> |
| Onkologická klinika   |          | 6        |          |          |          |          |          |
| Ortopedická klinika   |          | 2        |          | 1        |          |          |          |
| Otolaryngologická klinika   | 1        | 1        | 2        | 1        | 1        | 1        | 4        |
| Porodnicko-gynekologická klinika                                    |          | 2        |          | 1        |          | 1        | 4        |
| Traumatologická klinika   | 1        | 1        | 1        |          |          |          | 3        |
| Urologická klinika  |          | 1        |          |          |          |          | 1        |