

Aktuálně hospitalizovaní pacienti

 Data aktuálně k **08.12.2022 08:04**

 Aktuální počet hospitalizovaných pacientů **5**

 z toho **COVID-19 pozitivní 0**

 Celkový počet hospitalizovaných pacientů bez pojištění **1**

| Klinika | Klinika název | Diagnóza | Počet pacientů |
|---------|----------------------------------|--|----------------|
| 04 | 1. Chirurgická klinika | Kámen žlučníku s jinou cholecystitidou | 1 |
| 02 | 2. interní klinika | Akutní cholecystitida | 1 |
| 21 | Onkologická klinika | ZN - léze přesahující prs | 1 |
| 21 | Onkologická klinika | ZN - sestouplé varle | 1 |
| 08 | Porodnicko-gynekologická klinika | Úplný výhřez dělohy a pochvy | 1 |

Počet hospitalizovaných pacientů

 Od **24.02.2022**

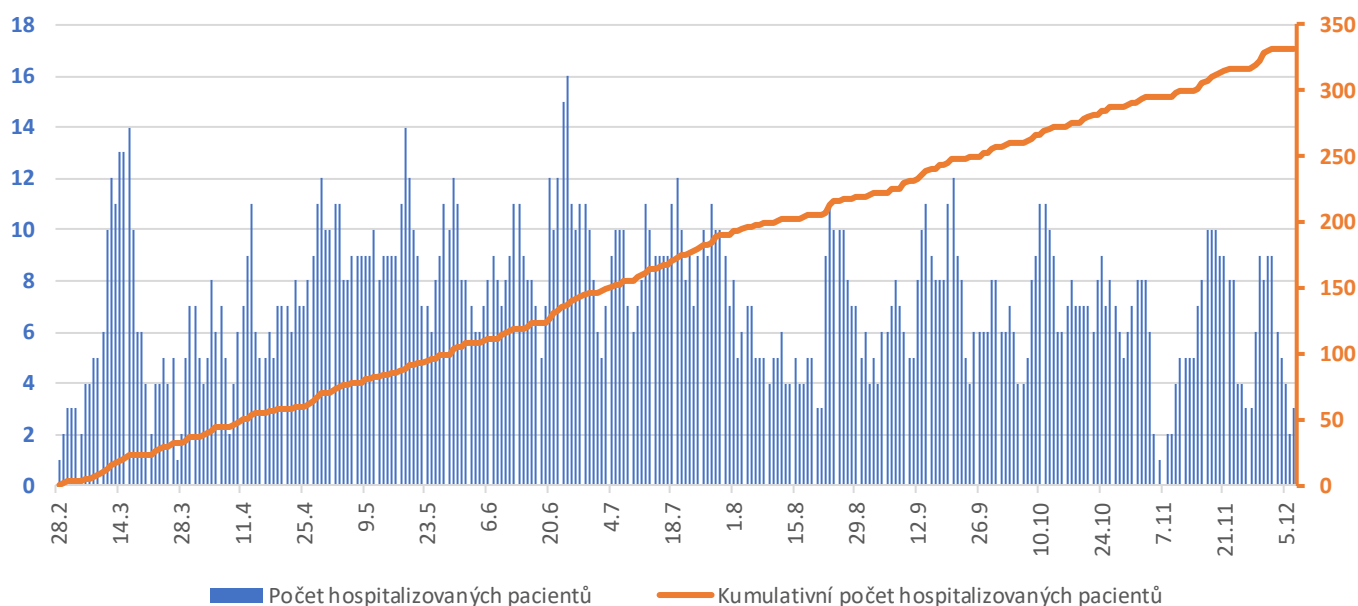
 Celkový počet pacientů **332**

 z toho **COVID-19 pozitivní 6**

 Do **08.12.2022**

 Celkový počet hospitalizovaných pacientů bez pojištění **3**

Počet hospitalizovaných pacientů



Celkový počet hospitalizovaných pacientů dle klinik

 Od **24.02.2022**

 Do **08.12.2022**

| Klinika | Počet |
|---|-----------|
| 1. Chirurgická klinika | 15 |
| 2. Chirurgická klinika | 1 |
| 2. interní klinika | 9 |
| 3 interní klinika | 9 |
| Dětská klinika | 87 |
| Hemato-onkologická klinika | 11 |
| I. interní klinika - kardiologická | 16 |
| Kardiochirurgická klinika | 3 |
| Klinika anesteziologie a resuscitace | 4 |
| Klinika chorob kožních a pohlavních | 6 |
| Klinika nukleární medicíny | 1 |
| Klinika plicních nemocí a TBC | 8 |
| Klinika ústní,čelistní a obličejové chirurgie | 6 |
| Neurochirurgická klinika | 9 |
| Neurologická klinika | 14 |
| Novorozenecké oddělení | 22 |
| Oční klinika | 10 |
| Oddělení Geriatrie | 1 |
| Onkologická klinika | 32 |
| Ortopedická klinika | 1 |
| Otorinolaryngologická klinika | 6 |
| Porodnicko-gynekologická klinika | 39 |
| Psychiatrická klinika | 6 |
| Rehabilitační klinika | 1 |
| Traumatologická klinika | 13 |
| Urologická klinika | 2 |

Novorozenci

Od 24.02.2022

Do 08.12.2022

| Narození | holky | kluci |
|------------|-------|-------|
| 14.03.2022 | 1 | |
| 10.04.2022 | | 1 |
| 12.04.2022 | 1 | |
| 23.04.2022 | | 1 |
| 23.05.2022 | 1 | |
| 08.06.2022 | 1 | |
| 12.06.2022 | 1 | |
| 14.06.2022 | 1 | |
| 21.06.2022 | | 1 |
| 23.06.2022 | | 1 |
| 12.07.2022 | 1 | |
| 16.07.2022 | 1 | |
| 12.09.2022 | 1 | |
| 13.09.2022 | | 1 |
| 08.10.2022 | 1 | |
| 09.10.2022 | 1 | |
| 21.10.2022 | | 1 |
| 06.11.2022 | | 1 |

Počet ambulantních ošetření

Od 24.02.2022

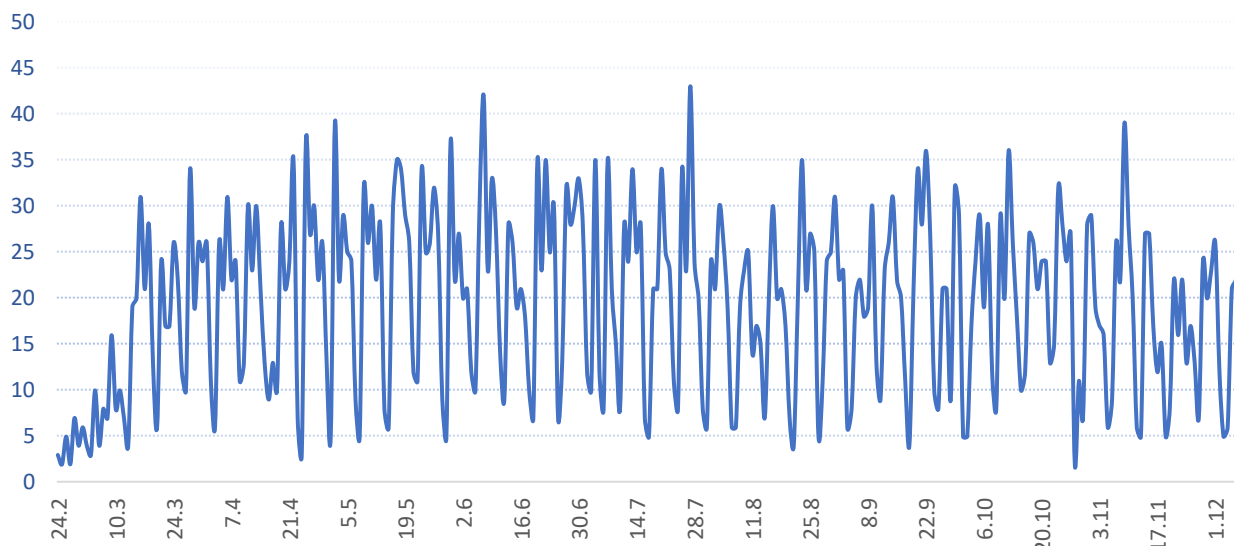
Celkový počet ošetřených pacientů 2366

Do 08.12.2022

Celkový počet ošetření 5882

Celkový počet ošetřených pacientů bez pojištění 52

Počet ambulantních ošetření



Počet ambulantních ošetření / ošetřených pacientů dle klinik

Od 24.02.2022

Do 08.12.2022

Celkový počet ošetření 5882

| Klinika | Počet ošetření | Počet ošetřených pacientů |
|---|----------------|---------------------------|
| 01 - I. interní klinika - kardiologická | 44 | 23 |
| 02 - II. interní klinika gastroenterologie a geriatric | 125 | 51 |
| 03 - III. interní klinika - nefrologická, revmatologická a endokrinologická | 92 | 46 |
| 04 - I. chirurgická klinika | 121 | 56 |
| 05 - II. chirurgická klinika - cévně-transplantační | 10 | 7 |
| 06 - Neurochirurgická klinika | 55 | 27 |
| 07 - Klinika anesteziologie, resuscitace a intenzivní medicíny | 89 | 70 |
| 08 - Porodnicko-gynekologická klinika | 334 | 166 |
| 09 - Novorozenecké oddělení | 3 | 2 |
| 10 - Dětská klinika | 685 | 357 |
| 11 - Ortopedická klinika | 118 | 64 |
| 12 - Urologická klinika | 68 | 31 |
| 13 - Otolaryngologická klinika | 351 | 208 |

| | | |
|--|-------------|------------|
| 14 - Oční klinika | 366 | 171 |
| 15 - Oddělení alergologie a kl. imun. | 1 | 1 |
| 16 - Klinika plicních nemocí a tuberkulózy | 29 | 15 |
| 17 - Neurologická klinika | 20 | 16 |
| 18 - Klinika psychiatrie | 138 | 24 |
| 19 - Klinika pracovního lékařství | 134 | 112 |
| 20 - Klinika chorob kožních a pohlavních | 167 | 79 |
| 21 - Onkologická klinika | 345 | 34 |
| 22 - Klinika nukleární medicíny | 3 | 2 |
| 25 - Klinika ústní, čelistní a obličejové chirurgie | 889 | 599 |
| 26 - Oddělení rehabilitace | 92 | 36 |
| 27 - Klinika tělovýchovného lékařství a kardiiovaskulární rehabilitace | 7 | 6 |
| 28 - Ústav lékařské genetiky | 17 | 11 |
| 29 - Oddělení plastické a estetické chirurgie | 58 | 14 |
| 30 - Oddělení geriatric | 2 | 2 |
| 31 - Traumatologická klinika | 152 | 61 |
| 32 - Hemato-onkologická klinika | 55 | 7 |
| 39 - Oddělení klinické psychologie | 1 | 1 |
| 45 - Sociální oddělení | 4 | 4 |
| 50 - Kardiochirurgická klinika | 8 | 5 |
| 59 - Oddělení intenzivní péče chirurgických oborů | 9 | 4 |
| 60 - Oddělení urgentního příjmu | 1290 | 962 |

Počet ambulantně ošetřených pacientů za posledních 7 dní

| Klinika | 01/12 | 02/12 | 03/12 | 04/12 | 05/12 | 06/12 | 07/12 |
|--|-----------|-----------|----------|----------|-----------|-----------|-----------|
| FNOL Celkem | 29 | 12 | 5 | 6 | 25 | 24 | 34 |
| Dětská klinika | 1 | 1 | 1 | | 4 | 4 | 9 |
| Hemato-onkologická klinika | 1 | | | | 2 | | |
| I. chirurgická klinika | 1 | | | | 1 | 1 | |
| II. interní klinika gastroenterologie a geriatric | 5 | | | | 2 | 1 | |
| III. interní klinika - nefrologická, revmatologická a endokrinologická | | | | | | 3 | 1 |
| Klinika anesteziologie, resuscitace a intenzivní medicíny | 1 | | | | | | |
| Klinika chorob kožních a pohlavních | 1 | | | | 2 | | |
| Klinika pracovního lékařství | 2 | | | | | | |
| Klinika psychiatrie | | | | | 1 | 2 | |

| | | | | | | | |
|--|----------|----------|---|----------|----------|----------|-----------|
| Klinika ústní, čelistní a obličejové chirurgie | 3 | 4 | 2 | 1 | | 1 | 4 |
| Neurochirurgická klinika | | | 1 | | | 1 | |
| Neurologická klinika | 1 | | | | | | |
| Oční klinika | 2 | | 1 | 1 | 1 | 3 | |
| Oddělení rehabilitace | | | | | 1 | | 1 |
| Oddělení urgentního příjmu | 4 | 2 | | 2 | 4 | 3 | 11 |
| Onkologická klinika | | 1 | | | | 1 | 4 |
| Ortopedická klinika | 1 | 1 | | | | 2 | |
| Otolaryngologická klinika | 4 | 1 | | 1 | 4 | 1 | 3 |
| Porodnicko-gynekologická klinika | 2 | 1 | | 1 | 3 | 1 | |
| Urologická klinika | | 1 | | | | | 1 |