

Aktuálně hospitalizovaní pacienti

Data aktuálně k **23.12.2022 08:08**

Aktuální počet hospitalizovaných pacientů **4**

z toho COVID-19 pozitivní 0

Celkový počet hospitalizovaných pacientů bez pojištění **0**

| Klinika | Klinika název | Diagnóza | Počet pacientů |
|---------|----------------------------------|---|----------------|
| 32 | Hemato-onkologická klinika | Klasický Hodgkinův lymfom nodulárně sklerotický | 1 |
| 21 | Onkologická klinika | ZN - sestouplé varle | 1 |
| 11 | Ortopedická klinika | Chronická nestabilita kolena | 1 |
| 08 | Porodnicko-gynekologická klinika | Spontánní porod záhlavím | 1 |

Počet hospitalizovaných pacientů

Od **24.02.2022**

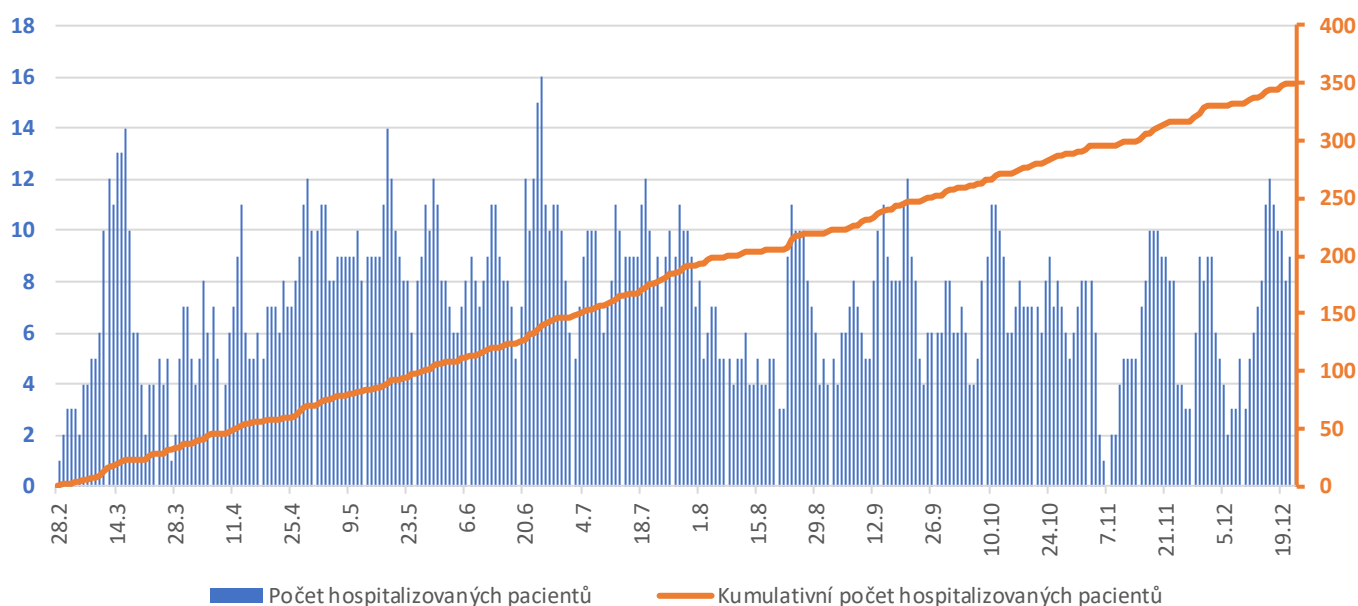
Celkový počet pacientů **350**

z toho COVID-19 pozitivní 6

Do **23.12.2022**

Celkový počet hospitalizovaných pacientů bez pojištění **3**

Počet hospitalizovaných pacientů



Celkový počet hospitalizovaných pacientů dle klinik

Od **24.02.2022**

Do **23.12.2022**

| Klinika | Počet |
|---|-----------|
| 1. Chirurgická klinika | 15 |
| 2. Chirurgická klinika | 2 |
| 2. interní klinika | 11 |
| 3 interní klinika | 10 |
| Dětská klinika | 87 |
| Hemato-onkologická klinika | 12 |
| I. interní klinika - kardiologická | 16 |
| Kardiochirurgická klinika | 3 |
| Klinika anesteziologie a resuscitace | 4 |
| Klinika chorob kožních a pohlavních | 6 |
| Klinika nukleární medicíny | 1 |
| Klinika plicních nemocí a TBC | 9 |
| Klinika ústní,čelistní a obličejové chirurgie | 7 |
| Neurochirurgická klinika | 8 |
| Neurologická klinika | 15 |
| Novorozenecké oddělení | 22 |
| Oční klinika | 10 |
| Oddělení Geriatrie | 1 |
| Onkologická klinika | 35 |
| Ortopedická klinika | 2 |
| Otorinolaryngologická klinika | 6 |
| Porodnicko-gynekologická klinika | 43 |
| Psychiatrická klinika | 6 |
| Rehabilitační klinika | 1 |
| Traumatologická klinika | 14 |
| Urologická klinika | 4 |

Novorozenci

Od 24.02.2022

Do 23.12.2022

| Narození | holky | kluci |
|------------|-------|-------|
| 14.03.2022 | 1 | |
| 10.04.2022 | | 1 |
| 12.04.2022 | 1 | |
| 23.04.2022 | | 1 |
| 23.05.2022 | 1 | |
| 08.06.2022 | 1 | |
| 12.06.2022 | 1 | |
| 14.06.2022 | 1 | |
| 21.06.2022 | | 1 |
| 23.06.2022 | | 1 |
| 12.07.2022 | 1 | |
| 16.07.2022 | 1 | |
| 12.09.2022 | 1 | |
| 13.09.2022 | | 1 |
| 08.10.2022 | 1 | |
| 09.10.2022 | 1 | |
| 21.10.2022 | | 1 |
| 06.11.2022 | | 1 |

Počet ambulantních ošetření

Od 24.02.2022

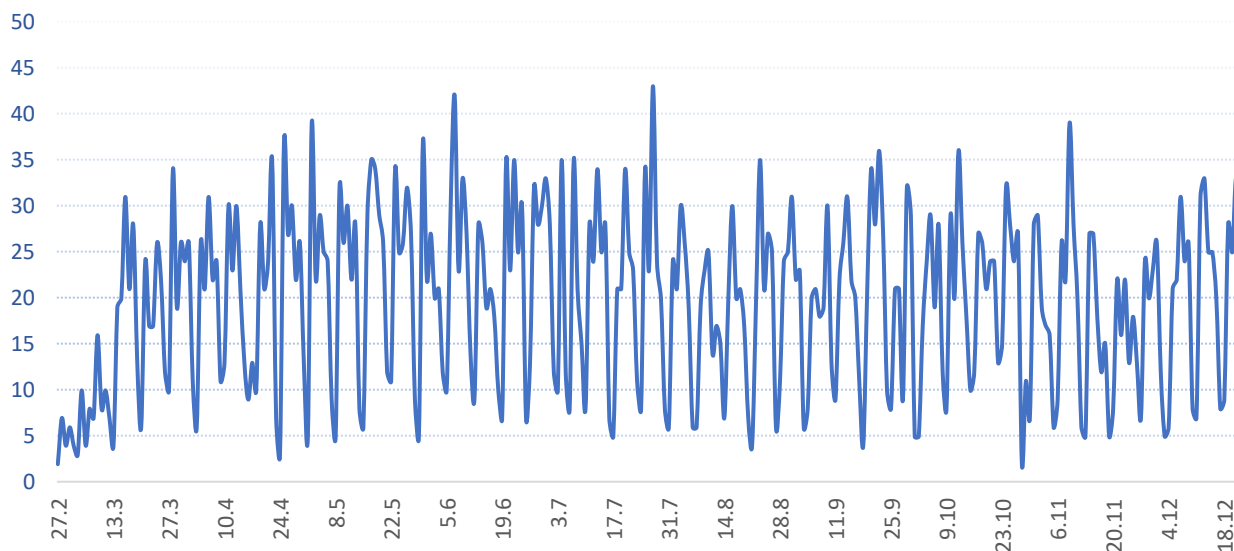
Celkový počet ošetřených pacientů 2451

Do 23.12.2022

Celkový počet ošetření 6229

Celkový počet ošetřených pacientů bez pojištění 53

Počet ambulantních ošetření



Počet ambulantních ošetření / ošetřených pacientů dle klinik

Od 24.02.2022

Do 23.12.2022

Celkový počet ošetření 6229

| Klinika | Počet ošetření | Počet ošetřených pacientů |
|---|----------------|---------------------------|
| 01 - I. interní klinika - kardiologická | 45 | 23 |
| 02 - II. interní klinika gastroenterologie a geriatric | 138 | 56 |
| 03 - III. interní klinika - nefrologická, revmatologická a endokrinologická | 98 | 48 |
| 04 - I. chirurgická klinika | 128 | 62 |
| 05 - II. chirurgická klinika - cévně-transplantační | 10 | 7 |
| 06 - Neurochirurgická klinika | 56 | 28 |
| 07 - Klinika anesteziologie, resuscitace a intenzivní medicíny | 97 | 76 |
| 08 - Porodnicko-gynekologická klinika | 364 | 177 |
| 09 - Novorozenecké oddělení | 3 | 2 |
| 10 - Dětská klinika | 745 | 382 |
| 11 - Ortopedická klinika | 125 | 67 |
| 12 - Urologická klinika | 79 | 35 |
| 13 - Otolaryngologická klinika | 376 | 221 |

| | | |
|--|-------------|------------|
| 14 - Oční klinika | 385 | 179 |
| 15 - Oddělení alergologie a kl. imun. | 1 | 1 |
| 16 - Klinika plicních nemocí a tuberkulózy | 29 | 15 |
| 17 - Neurologická klinika | 22 | 18 |
| 18 - Klinika psychiatrie | 142 | 24 |
| 19 - Klinika pracovního lékařství | 136 | 114 |
| 20 - Klinika chorob kožních a pohlavních | 173 | 80 |
| 21 - Onkologická klinika | 362 | 35 |
| 22 - Klinika nukleární medicíny | 3 | 2 |
| 25 - Klinika ústní, čelistní a obličejové chirurgie | 937 | 623 |
| 26 - Oddělení rehabilitace | 98 | 38 |
| 27 - Klinika tělovýchovného lékařství a kardiiovaskulární rehabilitace | 7 | 6 |
| 28 - Ústav lékařské genetiky | 22 | 13 |
| 29 - Oddělení plastické a estetické chirurgie | 66 | 16 |
| 30 - Oddělení geriatric | 2 | 2 |
| 31 - Traumatologická klinika | 158 | 64 |
| 32 - Hemato-onkologická klinika | 59 | 8 |
| 39 - Oddělení klinické psychologie | 2 | 2 |
| 43 - Ústav farmakologie | 1 | 1 |
| 45 - Sociální oddělení | 4 | 4 |
| 50 - Kardiochirurgická klinika | 8 | 5 |
| 59 - Oddělení intenzivní péče chirurgických oborů | 9 | 4 |
| 60 - Oddělení urgentního příjmu | 1339 | 990 |

Počet ambulantně ošetřených pacientů za posledních 7 dní

| Klinika | 16/12 | 17/12 | 18/12 | 19/12 | 20/12 | 21/12 | 22/12 |
|--|-----------|----------|----------|-----------|-----------|-----------|-----------|
| FNOL Celkem | 22 | 9 | 9 | 30 | 26 | 38 | 24 |
| Dětská klinika | 7 | 3 | 2 | 2 | 6 | 9 | 5 |
| Hemato-onkologická klinika | | | | 2 | | | |
| I. chirurgická klinika | 1 | | | 2 | | 2 | |
| II. interní klinika gastroenterologie a geriatric | 2 | | | 1 | | 1 | |
| III. interní klinika - nefrologická, revmatologická a endokrinologická | | | | 1 | | 1 | 1 |
| Klinika anesteziologie, resuscitace a intenzivní medicíny | | | 1 | | 1 | | |
| Klinika chorob kožních a pohlavních | | | | | | | 1 |
| Klinika psychiatrie | | | | 1 | 1 | | |

| | | | | | | | |
|--|----------|----------|----------|----------|----------|----------|----------|
| Klinika ústní, čelistní a obličejové chirurgie | 3 | 2 | | 4 | | 3 | 6 |
| Neurochirurgická klinika | 1 | | | 1 | | 1 | |
| Oční klinika | | 1 | 1 | 4 | | 3 | 1 |
| Oddělení klinické psychologie | | | | 1 | | | |
| Oddělení plastické a estetické chirurgie | 1 | | | 1 | | | 1 |
| Oddělení rehabilitace | 2 | | | 1 | | | 1 |
| Oddělení urgentního příjmu | 2 | 2 | 5 | 4 | 6 | 5 | 2 |
| Onkologická klinika | | | | 1 | 1 | 3 | 1 |
| Ortopedická klinika | | | | 1 | 1 | 2 | |
| Otolaryngologická klinika | 1 | 1 | | 3 | 1 | 3 | |
| Porodnicko-gynekologická klinika | 1 | | | | 3 | 3 | 2 |
| Traumatologická klinika | 1 | | | | 2 | | |
| Urologická klinika | | | | | 2 | | 2 |
| Ústav lékařské genetiky | | | | | 2 | 2 | 1 |