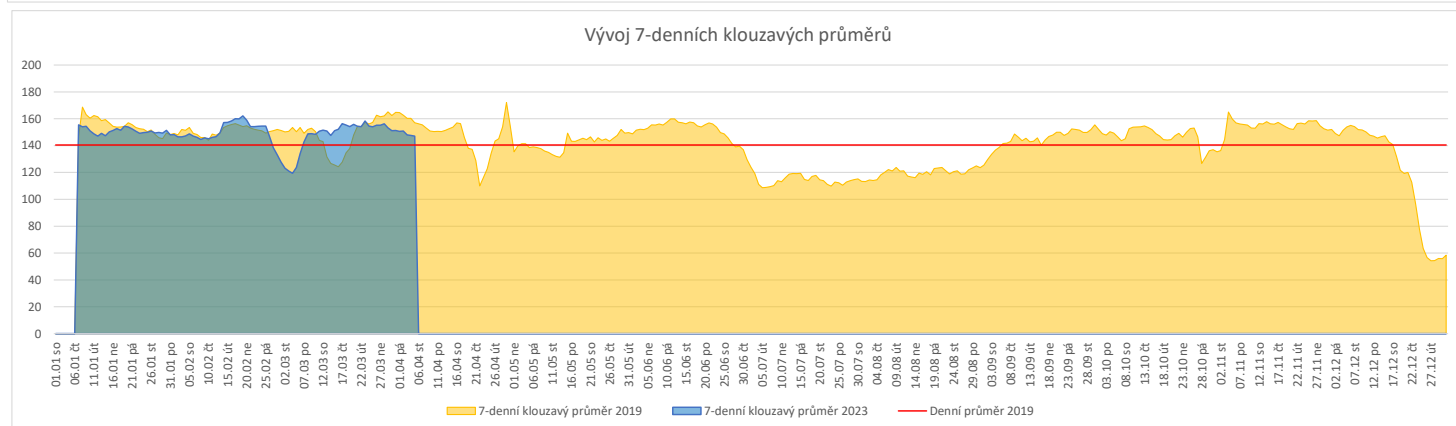
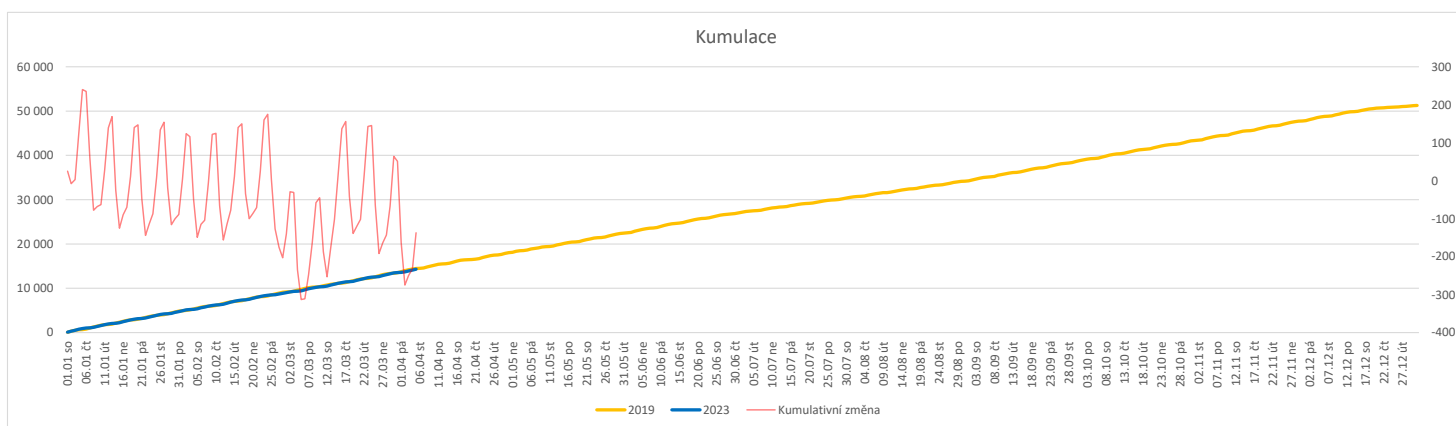


	Od počátku roku				Období posledních 30 dnů				Posledních 7 dní do 05.04.2023							Referenční cíl do konce roku	Týdenní navýšení			
	2023	2019	2023/2019	99%	2023	2019	2023/2019	104%	Pr7d23/Pr7d19	St 5	Út 4	Po 3	Ne 2	So 1	Pa 31			Čt 30		
FNOL CELKEM - bez překladů vč. COVID+ (kliniky níže vč. překladů)	14 312	14 449	-137	99%	4 890	4 714	176	104%	-10	94%	195	191	222	105	33	107	176	36 957	100%	4
Chirurgické obory	7 198	7 492	-294	96%	2 470	2 393	77	103%	-3	97%	105	101	118	73	13	30	104	18 761	102%	8
04 - I. chirurgická klinika	1 143	1 171	-28	98%	402	370	32	109%	0	100%	17	16	19	15	2	6	19	2 797	101%	1
05 - II. chirurgická klinika - cévně-transplantační	500	528	-28	95%	171	186	-15	92%	-1	84%	8	5	10	4	1	1	7	1 235	102%	1
06 - Neurochirurgická klinika	508	466	42	109%	176	140	36	126%	2	140%	9	7	4	5	2	5	10	1 319	100%	0
08 - Porodnicko-gynekologická klinika	1 064	1 166	-102	91%	368	374	-6	98%	-2	83%	14	11	14	7	3	9	16	3 205	103%	3
10 - Dětská klinika	1 295	1 325	-30	98%	445	404	41	110%	1	111%	19	25	18	14	4	7	15	3 309	101%	1
11 - Ortopedická klinika	898	856	42	105%	324	273	51	119%	1	111%	12	13	22	12	0	0	9	1 899	100%	0
12 - Urologická klinika	536	581	-45	92%	178	178	0	100%	-2	71%	4	10	7	5	0	2	6	1 583	103%	2
13 - Otolaryngologická klinika	424	419	5	101%	139	137	2	101%	0	104%	5	4	8	3	1	1	7	975	100%	0
14 - Oční klinika	300	278	22	108%	100	97	3	103%	1	133%	6	3	6	3	0	1	5	610	100%	0
25 - Klinika ústní, čelistní a obličejové chirurgie	290	298	-8	97%	101	94	7	107%	0	115%	6	5	6	1	1	1	3	912	101%	1
31 - Traumatologická klinika	508	646	-138	79%	169	212	-43	80%	-1	85%	11	9	8	6	2	2	9	1 847	108%	4
50 - Kardiochirurgická klinika	205	234	-29	88%	66	81	-15	81%	-2	46%	2	2	4	0	0	1	2	549	106%	1
Interní a komplementární obory	7 114	6 957	157	102%	2 420	2 321	99	104%	-7	90%	90	90	104	32	20	77	72	18 353	102%	0
01 - I. interní klinika - kardiologická	1 534	1 530	4	100%	517	509	8	102%	-3	86%	23	23	19	8	3	14	19	3 717	100%	0
02 - II. interní klinika gastroenterologie a geriatry	850	749	101	113%	283	226	57	125%	0	102%	7	10	8	9	2	11	8	2 056	100%	0
03 - III. interní klinika - nefrologická, revmatologická a endokrinologická	787	805	-18	98%	270	272	-2	99%	-1	86%	11	4	18	1	5	6	6	2 162	101%	1
07 - Klinika anesteziologie, resuscitace a intenzivní medicíny	447	139	308	322%	168	45	123	373%	4	413%	6	5	7	3	0	4	8	396	100%	0
09 - Novorozenecké oddělení	557	616	-59	90%	181	214	-33	85%	-2	70%	7	7	5	3	1	6	8	1 981	103%	2
16 - Klinika plicních nemocí a tuberkulózy	933	995	-62	94%	321	316	5	102%	2	127%	15	16	15	3	3	19	8	2 413	103%	2
17 - Neurologická klinika	783	695	88	113%	258	251	7	103%	-4	59%	4	7	13	5	2	1	8	2 117	100%	0
18 - Klinika psychiatrie	331	357	-26	93%	110	122	-12	90%	1	124%	6	5	4	1	3	3	4	914	103%	1
20 - Klinika chorob kožních a pohlavních	222	211	11	105%	76	69	7	110%	-1	67%	1	4	6	0	0	0	1	495	100%	0
21 - Onkologická klinika	683	571	112	120%	245	208	37	118%	1	120%	8	12	9	1	1	13	11	1 700	100%	0
22 - Klinika nukleární medicíny	110	110	0	100%	37	38	-1	97%	0	120%	2	0	4	0	0	0	0	215	100%	0
26 - Oddělení rehabilitace	272	249	23	109%	91	80	11	114%	-1	81%	1	2	11	0	0	3	0	572	100%	0
30 - Oddělení geriatry	172	187	-15	92%	59	54	5	109%	0	100%	4	3	2	0	0	1	3	483	103%	1
32 - Hemato-onkologická klinika	248	315	-67	79%	82	100	-18	82%	-1	59%	6	3	1	0	0	1	2	871	108%	2
52 - Klinika infekčního lékařství	111	0	111	0%	45	0	45	0%	1	0%	1	4	2	0	1	1	1	0	0%	0


Legenda:

Denní report počtu pacientů přijatých k hospitalizaci čerpá z chorobopisu MEDEA.

Na úrovni kliniky obsahuje veškeré příjmy na lůžko dotčené kliniky, včetně hospitalizací přeložených z jiných klinik (ne však příjmy z jiných středisek v rámci dané kliniky).

Na úrovni FNOL celkem obsahuje pouze externí příjmy, vyloučeny jsou veškeré překlady v rámci FNOL.

Kumulativní počet pacientů přijatých k hospitalizaci od začátku roku je srovnáván se stejným obdobím referenčního roku. Ve stejné logice je srovnáván kumulativní počet posledních 30 dnů.

Ukazatel Pr7d23/Pr7d19: průměrný počet pacientů přijatých k hospitalizaci za posledních 7 dní aktuálního období je srovnáván se 7-denním průměrem referenčního roku 2019.

Ukazatel 'Referenční cíl' do konce roku: vyjadřuje počet pacientů přijatých k hospitalizaci, který je nutno splnit do konce roku 2023 pro dosažení produkce referenčního roku 2019. Pokud byl vykázan v aktuálním roce do dne reportu vyšší objem péče, zůstává 'Referenční cíl' shodný s výkonností referenčního roku.

Referenční cíl se může lišit od 'produkčního cíle', který je uveden v měsíčním reportingu a reflektuje výsledky jednání hospodářských schůzek.

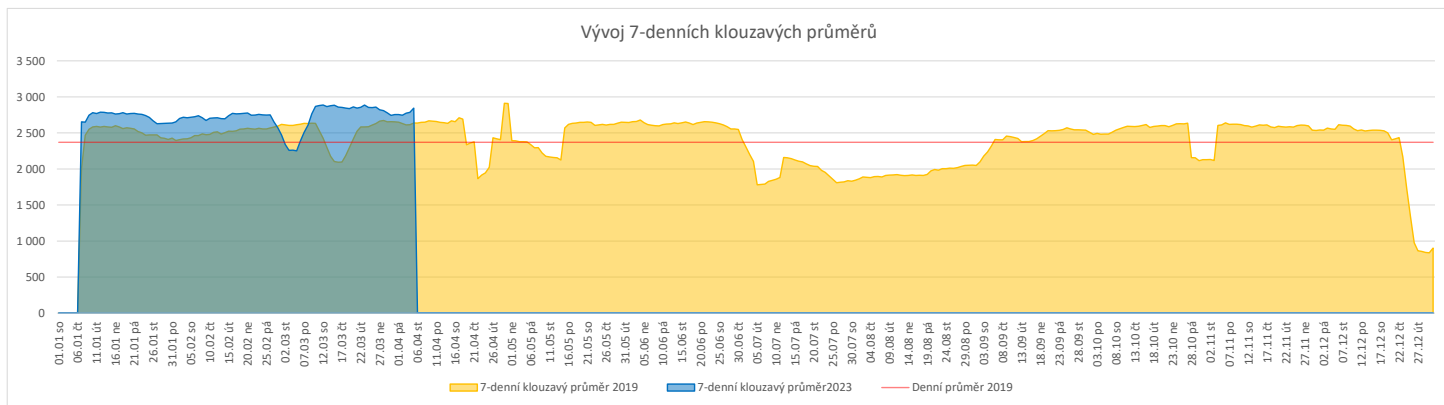
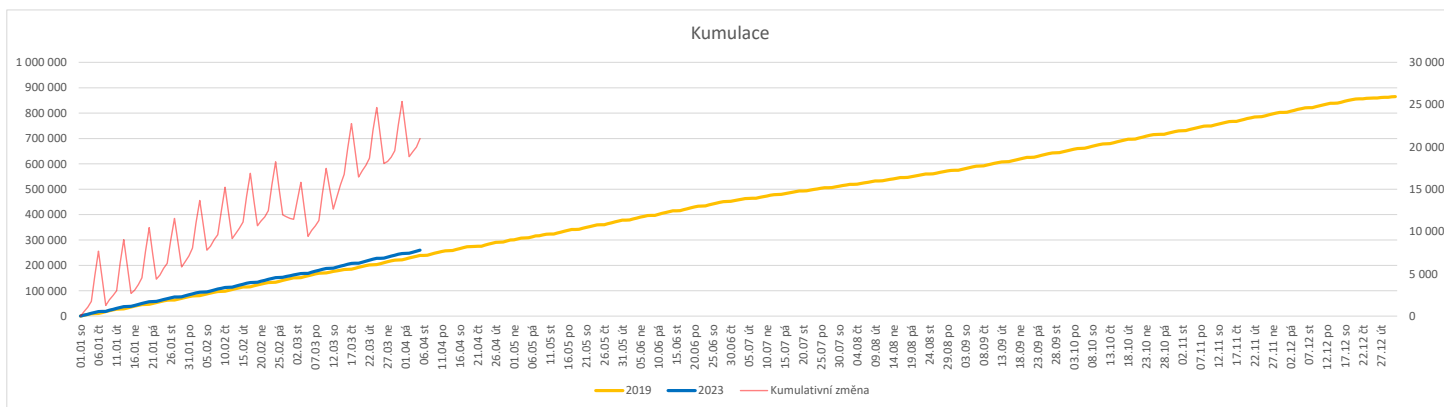
Ukazatel Týdenní navýšení: Navýšení týdenního počtu přijatých pacientů k hospitalizaci ve zbývajícím období do konce roku ke splnění 'Referenčního cíle'.

Poznámka:

01 - I. interní klinika - kardiologická

V počtech přijatých pacientů nejsou započítány hodnoty covid+ oddělení Franze Josefa

	Od počátku roku				Období posledních 30 dnů				Posledních 7 dní do 05.04.2023										Referenční cíl do konce roku	Týdenní navýšení
	2023	2019	2023/2019		2023	2019	2023/2019		Pr7d23/Pr7d19	St 5	Út 4	Po 3	Ne 2	So 1	Pa 31	Čt 30				
FNOL CELKEM	260 131	239 003	21 128	105%	91 494	79 925	11 569	114%	207	108%	4 087	3 996	4 112	451	479	3 244	3 537	626 030	100%	0
01 - I. interní klinika - kardiologická	8 174	8 438	-264	97%	2 883	2 830	53	102%	-14	87%	154	125	118	2	5	84	121	20 917	101%	7
02 - II. interní klinika gastroenterologická a geriatrická	9 181	7 413	1 768	124%	3 096	2 349	747	132%	28	139%	157	134	147	2	1	138	120	19 244	100%	0
03 - III. interní klinika - nefrologická, revmatologická a endokrinologická	12 858	11 603	1 255	111%	4 507	3 907	600	115%	17	114%	223	184	192	5	3	194	198	30 766	100%	0
04 - I. chirurgická klinika	7 515	7 018	497	107%	2 665	2 323	342	115%	2	103%	107	126	93	21	13	80	120	17 435	100%	0
05 - II. chirurgická klinika - cévně-transplantační	3 566	3 383	183	105%	1 256	1 210	46	104%	-0	99%	52	47	52	3	2	56	48	8 482	100%	0
06 - Neurochirurgická klinika	3 501	2 915	586	120%	1 279	874	405	146%	13	142%	68	50	71	3	3	69	49	7 812	100%	0
07 - Klinika anesteziologie, resuscitace a intenzivní medicíny	9 360	8 921	439	105%	3 367	2 832	535	119%	11	111%	149	143	161	3	3	130	143	21 239	100%	0
08 - Porodnicko-gynekologická klinika	7 852	8 766	-914	90%	2 725	2 867	-142	95%	2	102%	115	134	130	10	10	129	102	24 805	104%	24
09 - Novorozenecké oddělení	566	585	-19	97%	164	208	-44	79%	-0	95%	10	2	10	0	2	3	14	1 626	101%	1
10 - Dětská klinika	14 639	13 289	1 350	110%	5 276	3 983	1 293	132%	25	118%	218	207	225	37	56	189	205	33 476	100%	0
11 - Ortopedická klinika	12 349	10 316	2 033	120%	4 542	3 579	963	127%	25	122%	212	171	230	5	8	178	173	26 045	100%	0
12 - Urologická klinika	10 137	10 542	-405	96%	3 572	3 259	313	110%	-8	93%	131	160	165	1	3	137	134	27 098	102%	11
13 - Otolaryngologická klinika	14 716	10 320	4 396	143%	4 955	3 241	1 714	153%	44	141%	180	191	225	67	64	151	182	25 519	100%	0
14 - Oční klinika	12 498	11 093	1 405	113%	4 589	3 778	811	121%	10	108%	192	198	222	27	24	154	192	29 371	100%	0
15 - Oddělení alergologie a kl. imun.	7 375	7 073	302	104%	2 700	2 590	110	104%	-1	99%	83	147	153	0	0	81	97	17 698	100%	0
16 - Klinika plicních nemocí a tuberkulózy	8 363	8 124	239	103%	2 873	2 780	93	103%	-10	89%	139	140	130	2	1	66	114	20 761	100%	0
17 - Neurologická klinika	6 112	6 518	-406	94%	2 214	2 315	-101	96%	-1	99%	95	155	96	3	4	60	96	17 831	102%	11
18 - Klinika psychiatrie	5 517	4 377	1 140	126%	1 914	1 550	364	123%	22	148%	108	105	92	4	7	85	81	12 685	100%	0
19 - Klinika pracovního lékařství	4 193	4 680	-487	90%	1 450	1 931	-481	75%	-10	84%	76	79	58	0	0	58	76	12 566	104%	13
20 - Klinika chorob kožních a pohlavních	12 138	10 879	1 259	112%	4 329	3 675	654	118%	-5	96%	185	184	181	1	1	133	126	27 201	100%	0
21 - Onkologická klinika	19 684	16 219	3 465	121%	6 794	5 441	1 353	125%	47	126%	352	331	372	2	10	260	249	42 751	100%	0
22 - Klinika nukleární medicíny	788	880	-92	90%	269	328	-59	82%	-4	68%	7	10	4	0	0	21	14	2 466	104%	3
25 - Klinika ústní, čelistní a obličejové chirurgie	10 394	10 381	13	100%	3 543	3 554	-11	100%	5	104%	149	141	138	61	70	129	116	31 395	100%	0
26 - Oddělení rehabilitace	10 822	9 155	1 667	118%	3 718	3 086	632	120%	1	101%	182	154	155	4	4	134	151	25 265	100%	0
27 - Klinika tělovýchovného lékařství a kardiiovaskulární rehabilitace	7 101	6 382	719	111%	2 368	2 204	164	107%	12	117%	120	123	148	0	0	84	102	15 599	100%	0
28 - Ústav lékařské genetiky	1 807	2 318	-511	78%	628	739	-111	85%	-10	65%	32	20	23	1	0	27	35	5 377	111%	14
29 - Oddělení plastické a estetické chirurgie	4 093	4 504	-411	91%	1 426	1 459	-33	98%	-6	86%	74	65	61	3	0	43	41	11 281	104%	11
30 - Oddělení geriatric	666	715	-49	93%	258	227	31	114%	-1	90%	6	14	3	0	0	9	5	1 941	103%	2
31 - Traumatologická klinika	4 582	5 305	-723	86%	1 700	1 807	-107	94%	1	101%	88	89	73	1	0	54	87	14 820	105%	19
32 - Hemato-onkologická klinika	7 162	6 841	321	105%	2 577	2 324	253	111%	3	104%	136	113	116	0	2	65	125	18 994	100%	0
33 - Oddělení klinické biochemie	380	294	86	129%	156	97	59	161%	0	100%	7	5	7	0	0	7	911	100%	0	
35 - Transfúzní oddělení	107	63	44	170%	26	24	2	108%	0	120%	1	2	1	0	0	2	0	150	100%	0
36 - Oddělení klinické logopedie	226	137	89	165%	68	33	35	206%	2	375%	1	6	4	0	0	0	4	393	100%	0
39 - Oddělení klinické psychologie	2 138	1 912	226	112%	781	677	104	115%	1	106%	40	28	30	0	0	21	22	4 686	100%	0
43 - Ústav farmakologie	89	83	6	107%	37	27	10	137%	1	186%	2	1	5	0	0	2	3	266	100%	0
45 - Sociální oddělení	493	450	43	110%	173	148	25	117%	0	100%	5	10	13	0	0	9	7	1 227	100%	0
50 - Kardiochirurgická klinika	2 443	1 627	816	150%	884	520	364	170%	7	138%	41	34	38	4	1	30	39	4 643	100%	0
52 - Klinika infekčního lékařství	74	0	74	0%	53	0	53	0%	2	0%	11	0	0	0	0	0	6	0	0%	0
60 - Oddělení urgentního příjmu	16 153	15 464	689	104%	5 569	5 145	424	108%	-6	97%	176	168	170	179	182	174	130	45 504	100%	0
Okčovací centrum	307	577	-270	53%	0	0	0	0%	0	0%	0	0	0	0	0	0	0	270	0%	7


Legenda:

Denní report počtu ambulantních vyšetření obsahuje všechny ambulantně ošetřená rodná čísla v daný den na konkrétní klinice.

Kumulativní počet ambulantních vyšetření od začátku roku je srovnáván se stejným obdobím referenčního roku. Ve stejné logice je srovnáván kumulativní počet posledních 30 dnů.

Ukazatel Pr7d23/Pr7d19: průměrný počet ambulantně vyšetřených pacientů za posledních 7 dní je srovnán se 7-denním průměrem referenčního roku 2019.

Ukazatel 'Referenční cíl' do konce roku: vyjadřuje počet ambulantně vyšetřených pacientů, který je nutno splnit do konce roku 2023 pro dosažení produkce referenčního roku 2019. Pokud byl vykázan v aktuálním roce do dne reportu vyšší objem péče, zůstává 'Referenční cíl' shodný s výkonností referenčního roku.

Referenční cíl se může lišit od 'produkčního cíle', který je uveden v měsíčním reportingu a reflektuje výsledky jednání hospodářských schůzek.

Ukazatel Týdenní navýšení: Navýšení týdenního počtu ambulantních vyšetření ve zbývajícím období do konce roku ke splnění 'Referenčního cíle'.

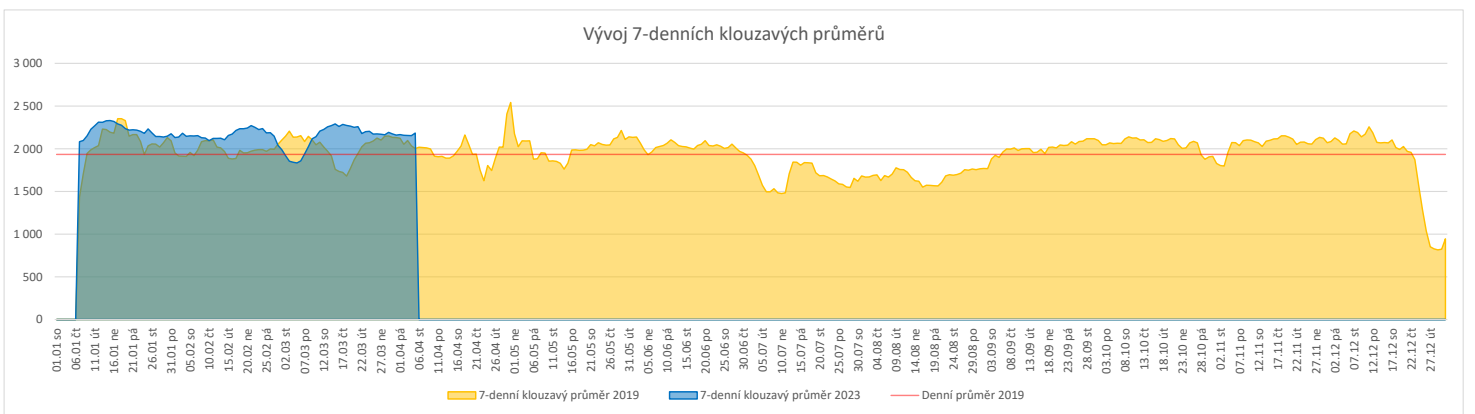
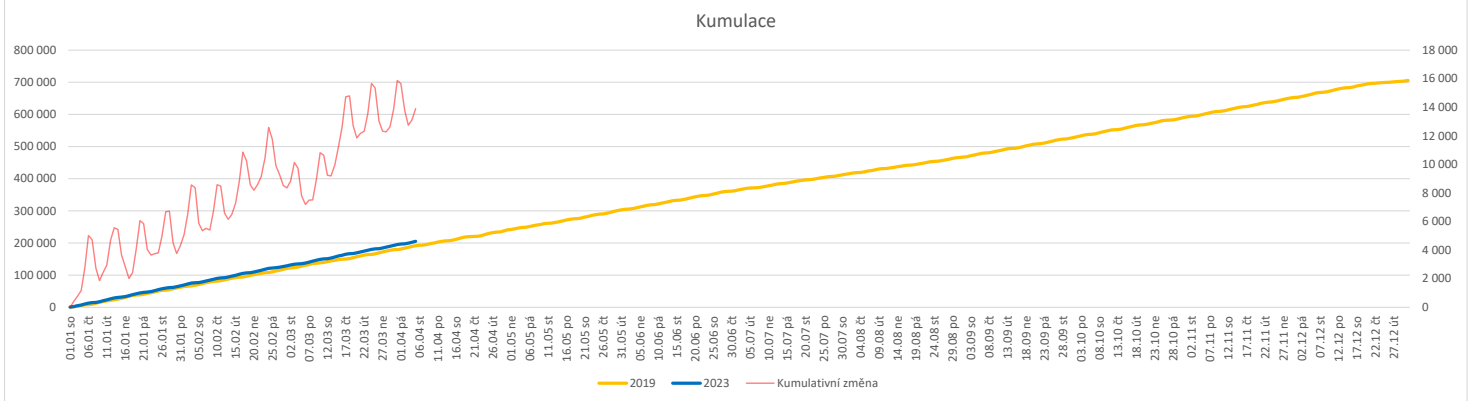
Poznámka:

60 - Oddělení urgentního příjmu

V počtech ambulantních vyšetření nejsou započítány vyšetření na pracovištích Antigenní testy a Odběrové místo.

Vývoj počtu laboratorních výkonů evidovaných v OpenLIMS a žádanků evidovaných v LIMS (RČ/den/klinika) k datu 05.04.2023

	Od počátku roku				Období posledních 30 dnů				Posledních 7 dní do 05.04.2023							Referenční cíl do konce roku	Týdenní navýšení			
	2023	2019	2023/2019	106%	2023	2019	2023/2019	108%	Pr7d23/Pr7d19	St 5	Út 4	Po 3	Ne 2	So 1	Pa 31			Čt 30		
FNOL CELKEM	196 778	185 643	11 135	106%	66 600	61 460	5 140	108%	183	109%	2 865	2 730	1 823	642	1 497	2 447	2 586	514 209	82%	0
28 - Ústav lékařské genetiky	869	691	178	126%	299	215	84	139%	0	104%	9	13	16	0	0	9	12	1 663	100%	0
32 - Hemato-onkologická klinika	68 992	63 584	5 408	109%	23 629	20 892	2 737	113%	67	110%	1 059	926	1 040	257	223	802	863	171 251	100%	0
33 - Oddělení klinické biochemie	94 051	91 060	2 991	103%	31 552	30 222	1 330	104%	21	102%	1 339	1 415	302	277	1 137	1 229	1 272	244 458	100%	0
35 - Transfúzní oddělení	5 976	6 434	-458	93%	1 967	2 095	-128	94%	-4	94%	75	45	60	71	68	63	78	17 385	103%	12
38 - Ústav soudního lékařství a medicinského práva	1 055	824	231	128%	393	319	74	123%	4	182%	1	7	0	0	0	50	2	2 579	100%	0
40 - Ústav mikrobiologie	25 835	23 050	2 785	112%	8 760	7 717	1 043	114%	10	104%	382	324	405	37	69	294	359	60 126	100%	0


Legenda:

Denní report obsahuje množství laboratorních výkonů ve vyjádření RČ/den/klinika evidovaných v systému OpenLIMS.

U klinik 28 a 40 jsou zdrojem obdržené žádanky ve vyjádření RČ/den/klinika evidovaných v systému LIMS.

Kumulativní počet laboratorních výkonů od začátku roku je srovnáván se stejným obdobím referenčního roku. Ve stejné logice je srovnáván kumulativní počet posledních 30 dnů.

Ukazatel Pr7d23/Pr7d19: průměrný počet laboratorních výkonů za posledních 7 dní je srovnán se 7-denním průměrem referenčního roku 2019.

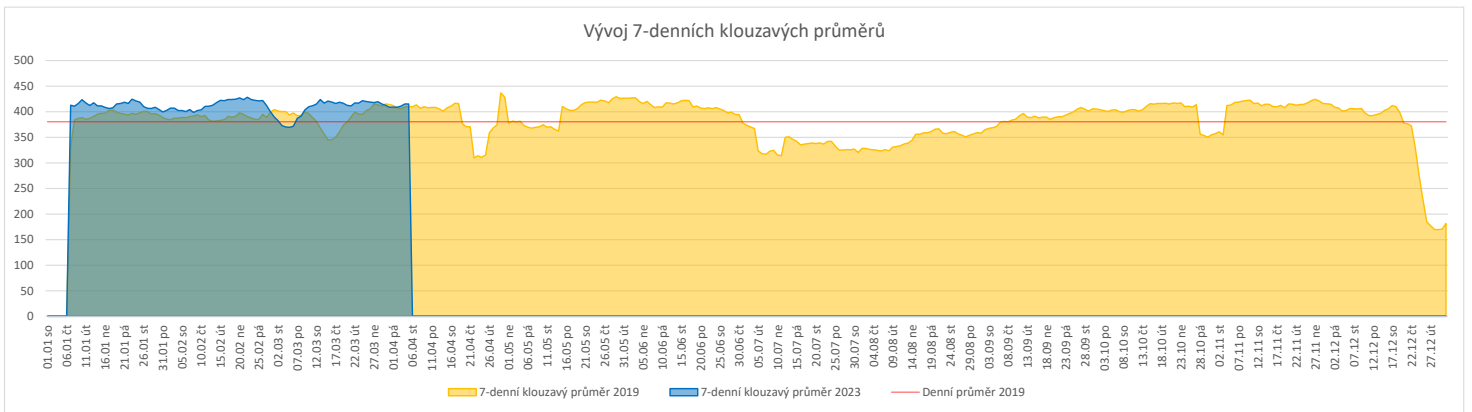
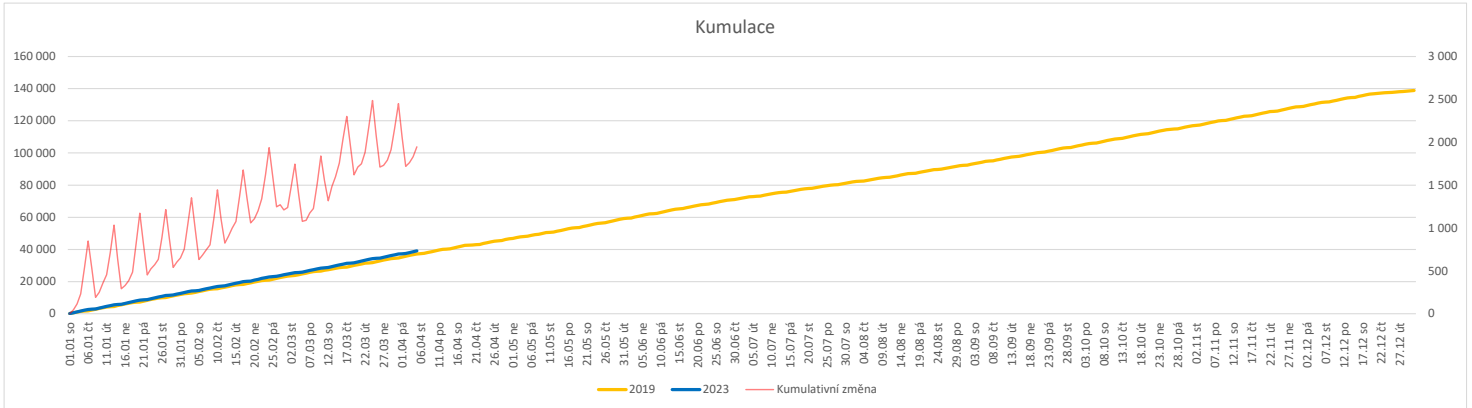
Ukazatel 'Referenční cíl' do konce roku: vyjadřuje počet laboratorních výkonů, který je nutno splnit do konce roku 2023 pro dosažení produkce referenčního roku 2019. Pokud byl vykázan v aktuálním roce do dne reportu vyšší objem péče, zůstává 'Referenční cíl' shodný s výkonností referenčního roku.

Referenční cíl se může lišit od 'produkčního cíle', který je uveden v měsíčním reportingu a reflektuje výsledky jednání hospodářských schůzek.

Ukazatel Týdenní navýšení: Navýšení týdenního počtu laboratorních výkonů ve zbývajícím období do konce roku ke splnění 'Referenčního cíle'.

Vývoj počtu RDG vyšetření (RČ/den/klinika) k datu 05.04.2023

	Od počátku roku				Období posledních 30 dnů			Posledních 7 dní do 05.04.2023							Referenční cíl do konce roku	Týdenní navýšení				
	2023	2019	2023/2019	105%	2023	2019	2023/2019	107%	Pr7d23/Pr7d19	St 5	Út 4	Po 3	Ne 2	So 1			Pa 31	Čt 30		
FNOL CELKEM	39 157	37 155	2 002	105%	13 263	12 394	869	107%	5	101%	544	541	564	156	180	452	468	101 718	100%	0
22 - Klinika nukleární medicíny	2 659	2 884	-225	92%	736	1 003	-267	73%	-5	85%	39	40	34	0	14	31	30	7 618	103%	6
34 - Radiologická klinika	36 498	34 271	2 227	106%	12 527	11 391	1 136	110%	9	102%	505	501	530	156	166	421	438	94 325	100%	0


Legenda:

Denní report obsahuje množství RDG výkonů ve vyjádření RČ/den/klinika.

Kumulativní počet RDG výkonů od začátku roku je srovnáván se stejným obdobím referenčního roku. Ve stejné logice je srovnáván kumulativní počet posledních 30 dní.

Ukazatel Pr7d23/Pr7d19: průměrný počet RDG výkonů za posledních 7 dní je srovnán se 7-denním průměrem referenčního roku 2019.

Ukazatel 'Referenční cíl' do konce roku: vyjadřuje počet RDG výkonů, který je nutno splnit do konce roku 2023 pro dosažení produkce referenčního roku 2019. Pokud byl vykázan v aktuálním roce do dne reportu vyšší objem péče, zůstává 'Referenční cíl' shodný s výkonností referenčního roku.

Referenční cíl se může lišit od 'produkčního cíle', který je uveden v měsíčním reportingu a reflektuje výsledky jednání hospodářských schůzek.

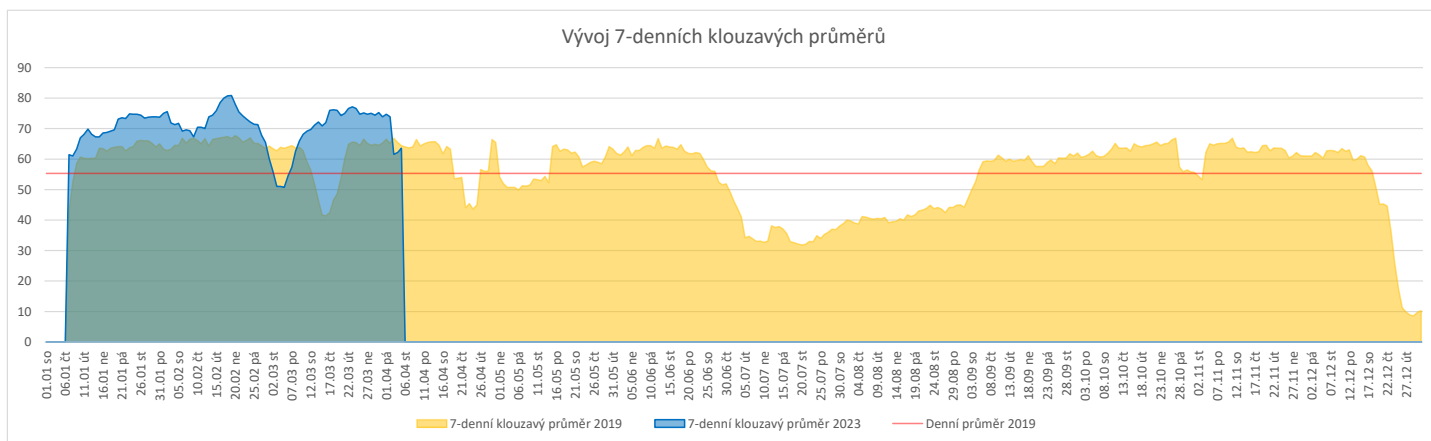
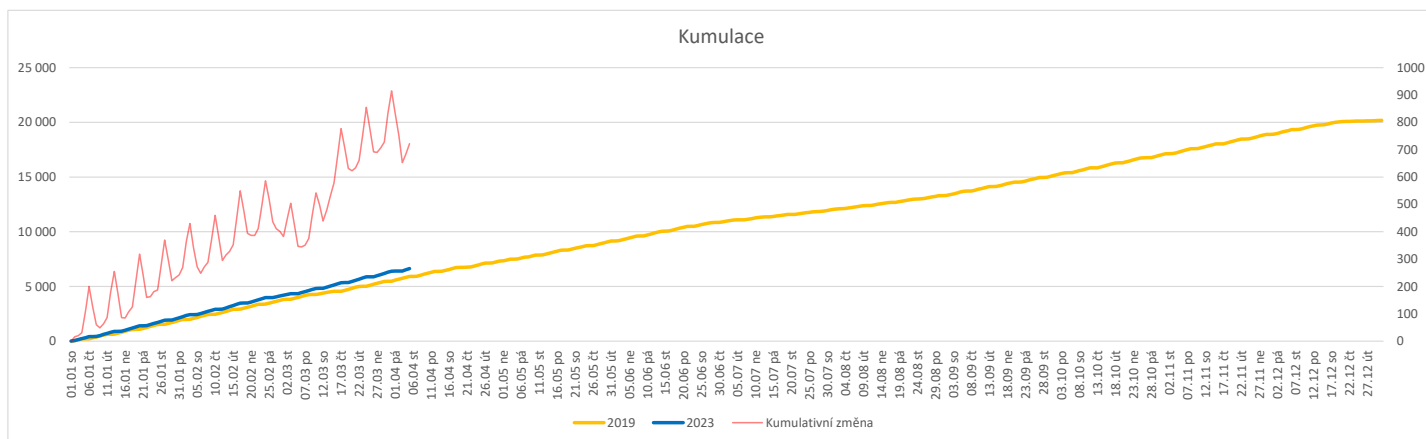
Ukazatel Týdenní navýšení: Navýšení týdenního počtu RDG výkonů ve zbývajícím období do konce roku ke splnění 'Referenčního cíle'.

Poznámka:

34 - Radiologická klinika

V počtech RDG vyšetření nejsou započítána mamografická vyšetření.

	Od počátku roku				Období posledních 30 dnů				Posledních 7 dní do 05.04.2023							Referenční cíl do konce roku	Týdenní navýšení			
	2023	2019	2023/2019		2023	2019	2023/2019		Pr7d23/Pr7d19	St 5	Út 4	Po 3	Ne 2	So 1	Pa 31			Čt 30		
FNOL CELKEM (pouze celková anestezie, bez klinik s počtem 0 v roce 2019)	5 833	5 800	33	101%	2 013	1 878	135	107%												
Celkem operace evidované v MEDIX	8 421	5 913	2 508	142%	2 893	1 913	980	151%	16	124%	136	146	0	5	9	118	146	14 274	100%	0
01 - I. interní klinika - kardiologická	1 481	0	1 481	0%	496	0	496	0%	14	0%	24	25	0	1	2	20	23	1	100%	0
02 - II. interní klinika gastroenterologická a geriatrická	259	0	259	0%	90	0	90	0%	2	0%	2	5	0	0	0	4	4	0	0%	0
04 - I. chirurgická klinika	1 009	955	54	106%	338	299	39	113%	-2	81%	16	14	0	1	1	16	15	2 262	100%	0
05 - II. chirurgická klinika - cévně-transplantační	367	358	9	103%	132	130	2	102%	-1	87%	7	7	0	1	0	5	6	880	100%	0
06 - Neurochirurgická klinika	499	470	29	106%	164	157	7	104%	0	100%	7	7	0	2	1	6	10	1 297	100%	0
08 - Porodnicko-gynekologická klinika	684	726	-42	94%	230	222	8	104%	-1	84%	6	9	0	0	2	9	15	1 816	102%	2
10 - Dětská klinika	126	116	10	109%	56	41	15	137%	0	127%	9	0	0	0	0	5	0	237	100%	0
11 - Ortopedická klinika	948	886	62	107%	345	294	51	117%	1	110%	14	22	0	0	0	9	22	1 996	100%	0
12 - Urologická klinika	531	561	-30	95%	175	179	-4	98%	-2	74%	8	11	0	0	0	5	8	1 426	102%	1
13 - Otolaryngologická klinika	587	452	135	130%	192	143	49	134%	1	119%	9	13	0	0	0	10	5	1 042	100%	0
14 - Oční klinika	83	76	7	109%	26	24	2	108%	-1	17%	0	0	0	0	0	1	1	165	100%	0
16 - Klinika plicních nemocí a tuberkulózy	55	0	55	0%	16	0	16	0%	0	0%	0	0	0	0	0	0	3	0	0%	0
21 - Onkologická klinika	16	0	16	0%	9	0	9	0%	0	0%	0	1	0	0	0	0	1	0	0%	0
25 - Klinika ústní, žebelní a obličejové chirurgie	304	155	149	196%	121	54	67	224%	2	255%	9	6	0	0	0	5	8	407	100%	0
29 - Oddělení plastické a estetické chirurgie	614	225	389	273%	222	68	154	326%	4	247%	12	12	0	0	0	10	13	502	100%	0
31 - Traumatologická klinika	511	580	-69	88%	161	190	-29	85%	-3	66%	8	8	0	0	2	9	8	1 669	104%	2
34 - Radiologická klinika	98	17	81	576%	30	5	25	600%	0	250%	2	1	0	0	0	2	0	31	100%	0
47 - Centrální operační sály	23	115	-92	20%	7	35	-28	20%	-0	50%	0	1	0	0	0	0	1	261	154%	3
50 - Kardiochirurgická klinika	226	221	5	102%	83	72	11	115%	-1	70%	3	4	0	0	1	3	3	515	100%	0


Legenda:

Denní report počtu operací obsahuje všechny uvedeným oddělením prováděné operace v daný den na sálech, které jsou evidované v MEDIX.

Kumulativní počet operací od začátku roku je srovnáván se stejným obdobím referenčního roku. Ve stejné logice je srovnáván kumulativní počet posledních 30 dní.

Ukazatel Pr7d23/Pr7d19: průměrný počet operací za posledních 7 dní je srovnán se 7-denním průměrem referenčního roku 2019.

Ukazatel 'Referenční cíl' do konce roku: vyjadřuje počet operací, který je nutno splnit do konce roku 2023 pro dosažení produkce referenčního roku 2019. Pokud byl vykázan v aktuálním roce do dne reportu vyšší objem péče, zůstává 'Referenční cíl' shodný s výkonností referenčního roku.

Referenční cíl' se může lišit od 'produkčního cíle', který je uveden v měsíčním reportingu a reflektuje výsledky jednání hospodářských schůzek.

Ukazatel Týdenní navýšení: Navýšení týdenního počtu operací ve zbývajícím období do konce roku ke splnění 'Referenčního cíle'.

Ukazatel FNOL celkem nezahrnuje kliniky, které měly v referenčním roce počet operací v MEDIX 0 a které neproběhly v celkové anestezii.

Využití operačních sálů dětské kliniky dle operujících klinik k datu 05.04.2023

	Od počátku roku				Období posledních 30 dnů				Posledních 7 dní od do 05.04.2023							Referenční cíl do konce roku	Týdenní navýšení			
	2023	2019	2023/2019		2023	2019	2023/2019		Pr7d/Pr7d		St 5	Út 4	Po 3	Ne 2	So 1			Pa 31	Čt 30	
FNOL CELKEM	580	555	25	105%	220	166	54	133%	-18	57%	13	9	0	0	0	10	9	1205	100%	0
04 - I. chirurgická klinika	85	118	-33	72%	31	30	1	103%	-4	0%	0	0	0	0	0	0	4	256	115%	1
05 - II. chirurgická klinika - cévně-transplantační	1	5	-4	20%	1	2	-1	50%	0	0%	0	0	0	0	0	0	0	18	129%	1
06 - Neurochirurgická klinika	0	0	0	0%	0	0	0	0%	0	0%	0	0	0	0	0	0	0	0	0%	0
08 - Porodnicko-gynekologická klinika	0	0	0	0%	0	0	0	0%	0	0%	0	0	0	0	0	0	0	0	0%	0
10 - Dětská klinika	126	116	10	109%	56	41	15	137%	3	73%	9	0	0	0	0	5	0	237	100%	0
11 - Ortopedická klinika	28	10	18	280%	15	3	12	500%	3	0%	3	0	0	0	0	0	0	32	100%	0
12 - Urologická klinika	106	128	-22	83%	34	40	-6	85%	-2	40%	0	3	0	0	0	0	5	327	107%	1
13 - Otolaryngologická klinika	171	113	58	151%	60	33	27	182%	2	44%	0	6	0	0	0	5	0	255	100%	0
14 - Oční klinika	26	20	6	130%	9	4	5	225%	0	0%	0	0	0	0	0	0	0	54	100%	0
25 - Klinika ústní, čelistní a obličejové chirurgie	0	2	-2	0%	0	1	-1	0%	0	0%	0	0	0	0	0	0	0	4	200%	1
29 - Oddělení plastické a estetické chirurgie	25	34	-9	74%	8	9	-1	89%	-4	75%	0	0	0	0	0	0	0	63	117%	1
31 - Traumatologická klinika	11	9	2	122%	6	3	3	200%	1	0%	1	0	0	0	0	0	0	29	100%	0
47 - Centrální operační sály	1	0	1	0%	0	0	0	0%	0	0%	0	0	0	0	0	0	0	0	0%	0
50 - Kardiochirurgická klinika	0	0	0	0%	0	0	0	0%	0	0%	0	0	0	0	0	0	0	0	0%	0

