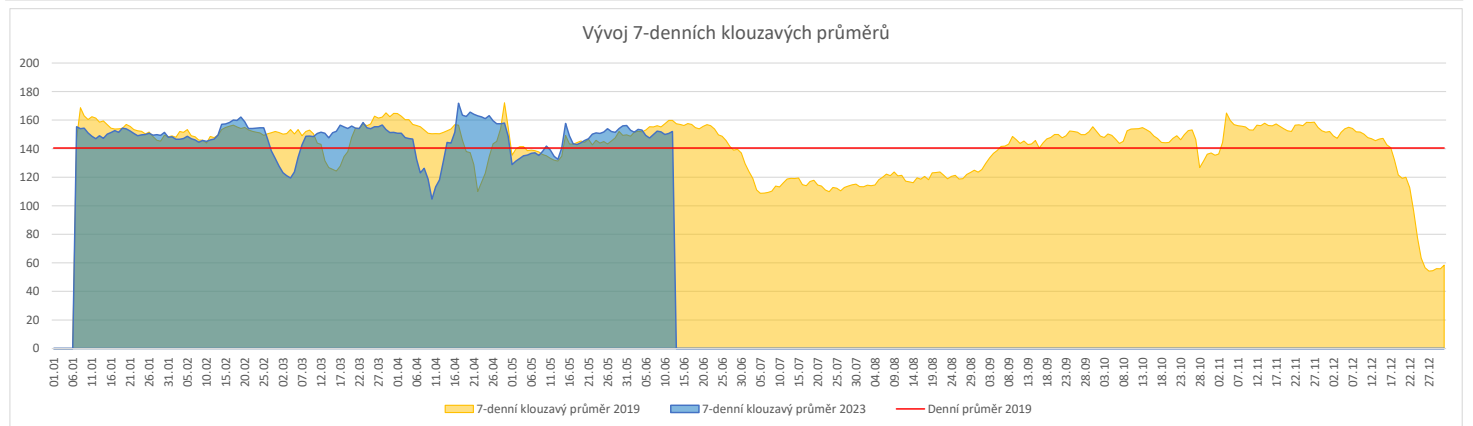
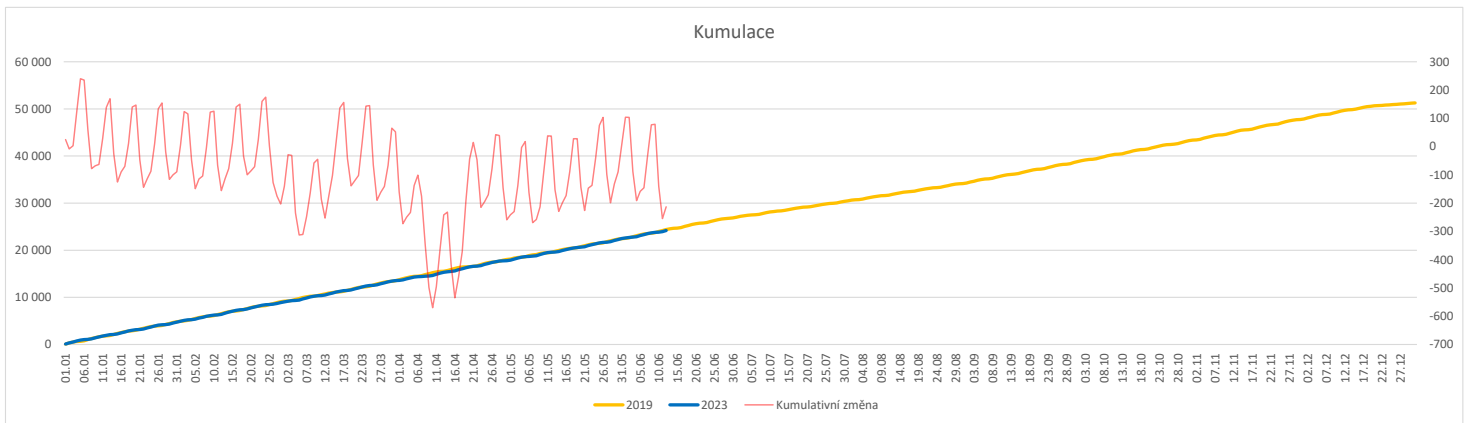


	Od počátku roku				Období posledních 30 dnů			Posledních 7 dní do 12.06.2023							Referenční cíl do konce roku	Týdenní navýšení				
	2023	2019	2023/2019	99%	2023	2019	2023/2019	Pr7d23/Pr7d19	Po 12	Ne 11	So 10	Pa 9	Čt 8	St 7			Út 6			
FNOL CELKEM - bez překladů vč. COVID+ (kliniky níže vč. překladů)	24 181	24 394	-213	99%	4 599	4 849	-250	95%	-8	95%	248	100	40	108	164	215	189	27 088	101%	8
Chirurgické obory	12 206	12 641	-435	97%	2 380	2 496	-116	95%	-8	91%	127	70	17	41	84	103	96	13 753	103%	15
04 - I. chirurgická klinika	1 878	1 958	-80	96%	362	373	-11	97%	2	120%	24	9	1	10	13	13	19	2 062	104%	3
05 - II. chirurgická klinika - cévně-transplantační	844	877	-33	96%	160	154	6	104%	1	114%	11	7	1	1	7	8	6	891	104%	2
06 - Neurochirurgická klinika	865	806	59	107%	155	166	-11	93%	-2	76%	8	2	3	4	6	7	4	979	100%	0
08 - Porodnicko-gynekologická klinika	1 808	1 957	-149	92%	349	374	-25	93%	-1	93%	17	8	3	10	12	15	13	2 461	106%	6
10 - Dětská klinika (bez doprovodů)	2 240	2 265	-25	99%	449	475	-26	95%	-3	81%	18	19	7	4	16	16	15	2 364	101%	1
11 - Ortopedická klinika	1 496	1 406	90	106%	289	284	5	102%	0	103%	20	11	0	3	8	13	9	1 349	100%	0
12 - Urologická klinika	886	987	-101	90%	155	198	-43	78%	-2	78%	12	5	0	1	4	8	9	1 233	109%	4
13 - Otolaryngologická klinika	676	690	-14	98%	108	136	-28	79%	-0	94%	6	2	0	3	4	4	10	718	102%	1
14 - Oční klinika	538	472	66	114%	121	87	34	139%	1	132%	7	1	0	3	4	9	5	416	100%	0
25 - Klinika ústní, čelistní a obličejové chirurgie	502	548	-46	92%	98	127	-29	77%	-1	83%	4	0	1	1	6	8	5	700	107%	2
31 - Traumatologická klinika	893	1 114	-221	80%	197	216	-19	91%	-3	62%	9	9	1	3	9	2	3	1 462	118%	8
50 - Kardiochirurgická klinika	348	382	-34	91%	70	81	-11	86%	-0	94%	3	0	0	3	2	3	4	406	109%	2
Interní a komplementární obory	11 975	11 753	222	102%	2 219	2 353	-134	94%	0	100%	121	30	23	67	80	112	93	13 557	101%	0
01 - I. interní klinika - kardiologická	2 600	2 508	92	104%	486	475	11	102%	2	115%	25	10	4	13	19	32	21	2 739	100%	0
02 - II. interní klinika gastroenterologie a geriatry	1 405	1 252	153	112%	256	248	8	103%	-1	91%	6	6	5	9	5	9	12	1 553	100%	0
03 - III. interní klinika - nefrologická, revmatologická a endokrinologická	1 314	1 352	-38	97%	248	269	-21	92%	-0	95%	17	1	6	8	8	15	7	1 635	102%	2
07 - Klinika anesteziologie, resuscitace a intenzivní medicíny	760	806	-46	94%	152	157	-5	97%	1	129%	7	2	3	5	6	12	5	1 051	105%	2
09 - Novorozenecké oddělení	958	1 087	-129	88%	168	208	-40	81%	-0	98%	11	4	2	11	6	6	7	1 580	109%	5
16 - Klinika plicních nemocí a tuberkulózy	1 546	1 638	-92	94%	284	334	-50	85%	-2	86%	17	5	4	9	10	14	8	1 800	105%	4
17 - Neurologická klinika	1 317	1 303	14	101%	245	309	-64	79%	-1	85%	10	2	4	3	12	9	12	1 509	100%	0
18 - Klinika psychiatrie	530	598	-68	89%	83	102	-19	81%	-2	54%	1	0	1	0	6	3	2	715	111%	3
20 - Klinika chorob kožních a pohlavních	378	343	35	110%	71	71	0	100%	1	150%	7	0	1	2	3	6	2	363	100%	0
21 - Onkologická klinika	1 200	972	228	123%	219	184	35	119%	3	149%	14	0	0	10	10	10	11	1 299	100%	0
22 - Klinika nukleární medicíny	173	180	-7	96%	31	34	-3	91%	0	117%	2	0	0	0	1	3	1	152	105%	1
26 - Oddělení rehabilitace	450	422	28	107%	89	88	1	101%	-0	85%	8	0	0	2	3	1	3	399	100%	0
30 - Oddělení geriatry	296	313	-17	95%	59	55	4	107%	-0	90%	0	0	0	2	3	2	2	359	105%	1
32 - Hemato-onkologická klinika	443	511	-68	87%	96	96	0	100%	1	147%	8	0	0	4	1	7	8	676	111%	3
52 - Klinika infekčního lékařství	174	0	174	0%	37	0	37	0%	1	0%	1	1	1	2	2	1	1	0	0%	0


Legenda:

Denní report počtu pacientů přijatých k hospitalizaci čerpá z chorobopisů MEEDA.

Na úrovni kliniky obsahuje veškeré příjmy na lůžko dotčené kliniky, včetně hospitalizací přeložených z jiných klinik (ne však příjmy z jiných středisek v rámci dané kliniky).

Na úrovni FNOL celkem obsahuje pouze externí příjmy, vyloučeny jsou veškeré překlady v rámci FNOL.

Kumulativní počet pacientů přijatých k hospitalizaci od začátku roku je srovnáván se stejným obdobím referenčního roku. Ve stejné logice je srovnáván kumulativní počet posledních 30 dnů.

Ukazatel Pr7d23/Pr7d19: průměrný počet pacientů přijatých k hospitalizaci za posledních 7 dní aktuálního období je srovnán se 7-denním průměrem referenčního roku 2019.

Ukazatel 'Referenční cíl' do konce roku: vyjadřuje počet pacientů přijatých k hospitalizaci, který je nutno splnit do konce roku 2023 pro dosažení produkce referenčního roku 2019. Pokud byl vykázan v aktuálním roce do dne reportu vyšší objem péče, zůstává 'Referenční cíl' shodný s výkonností referenčního roku.

Referenční cíl se může lišit od 'produkčního cíle', který je uveden v měsíčním reportingu a reflektuje výsledky jednání hospodářských schůzek.

Ukazatel Týdenní navýšení: Navýšení týdenního počtu přijatých pacientů k hospitalizaci ve zbývajícím období do konce roku ke splnění 'Referenčního cíle'.

Poznámka:

01 - I. interní klinika - kardiologická

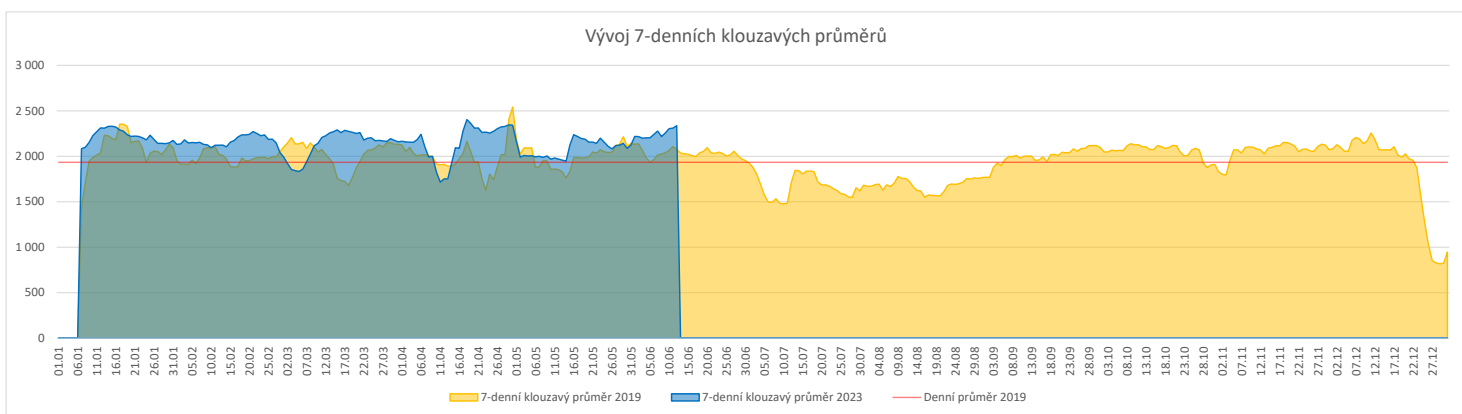
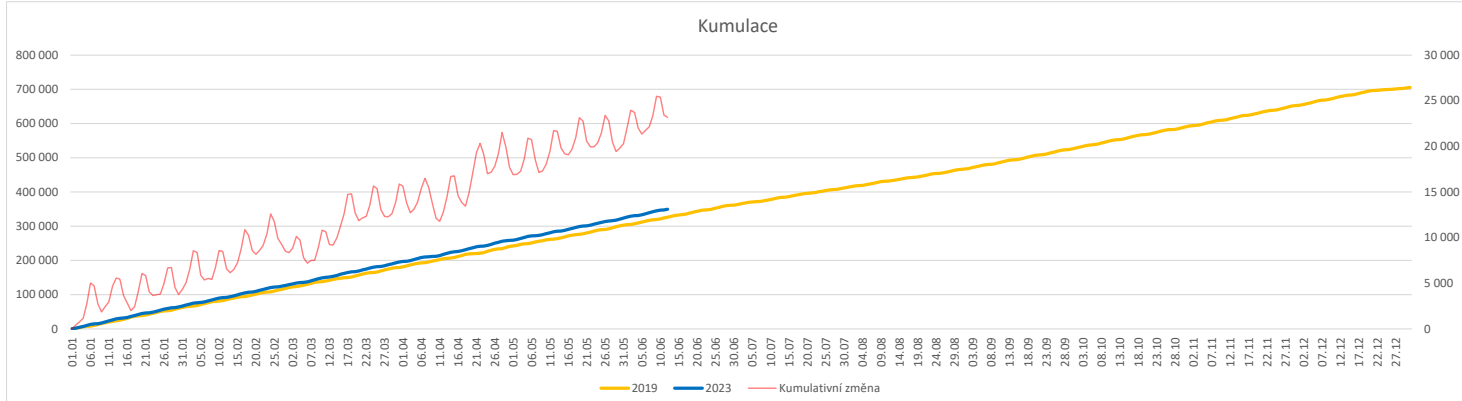
V počtech přijatých pacientů nejsou započítány hodnoty covid+ oddělení Franze Josefa

07 - Klinika anesteziologie, resuscitace a intenzivní medicíny

V počtech přijatých pacientů jsou v roce 2019 započítáni pacienti z kliniky 59 - Oddělení intenzivní péče chirurgických oborů

Vývoj počtu laboratorních výkonů evidovaných v OpenLIMS a žádanků evidovaných v LIMS (RČ/den/klinika) k datu 12.06.2023

	Od počátku roku			Období posledních 30 dnů			Posledních 7 dní do 12.06.2023							Referenční cíl do konce roku	Týdenní navýšení				
	2023	2019	2023/2019	2023	2019	2023/2019	Pr7d23/Pr7d19	Po 12	Ne 11	So 10	Pa 9	Čt 8	St 7			Út 6			
FNOL CELKEM	335 120	316 381	18 739 106%	62 921	62 143	778 101%	263	293	-30 90%	1 114%	8	0	0	17	7	8	8	1 092 100%	0
28 - Ústav lékařské genetiky	1 420	1 262	158 113%	263	293	-30 90%	1	114%	8	0	0	17	7	8	8	8	8	1 092 100%	0
32 - Hemato-onkologická klinika	117 082	108 156	8 926 108%	21 909	22 023	-114 99%	84	112%	1 017	250	255	857	973	1 025	969	126 679	100%	0	0
33 - Oddělení klinické biochemie	161 491	154 639	6 852 104%	30 654	30 155	499 102%	79	108%	291	314	1 375	1 308	1 278	1 570	1 492	180 880	100%	0	0
35 - Transfúzní oddělení	10 343	10 824	-481 96%	1 969	2 091	-122 94%	-3	95%	55	69	76	96	72	69	30	13 018	104%	17	0
38 - Ústav soudního lékařství a medicinského práva	1 879	1 371	508 137%	322	258	64 125%	11	457%	0	0	0	0	1	4	91	2 032	100%	0	0
40 - Ústav mikrobiologie	42 905	40 129	2 776 107%	7 804	7 323	481 107%	53	123%	451	56	88	357	342	358	345	43 047	100%	0	0


Legenda:

Denní report obsahuje množství laboratorních výkonů ve vyjádření RČ/den/klinika evidovaných v systému OpenLIMS.

U klinik 28 a 40 jsou zdrojem obdržené žádanky ve vyjádření RČ/den/klinika evidovaných v systému LIMS.

Kumulativní počet laboratorních výkonů od začátku roku je srovnáván se stejným obdobím referenčního roku. Ve stejné logice je srovnáván kumulativní počet posledních 30 dnů.

Ukazatel Pr7d23/Pr7d19: průměrný počet laboratorních výkonů za posledních 7 dní je srovnán se 7-denním průměrem referenčního roku 2019.

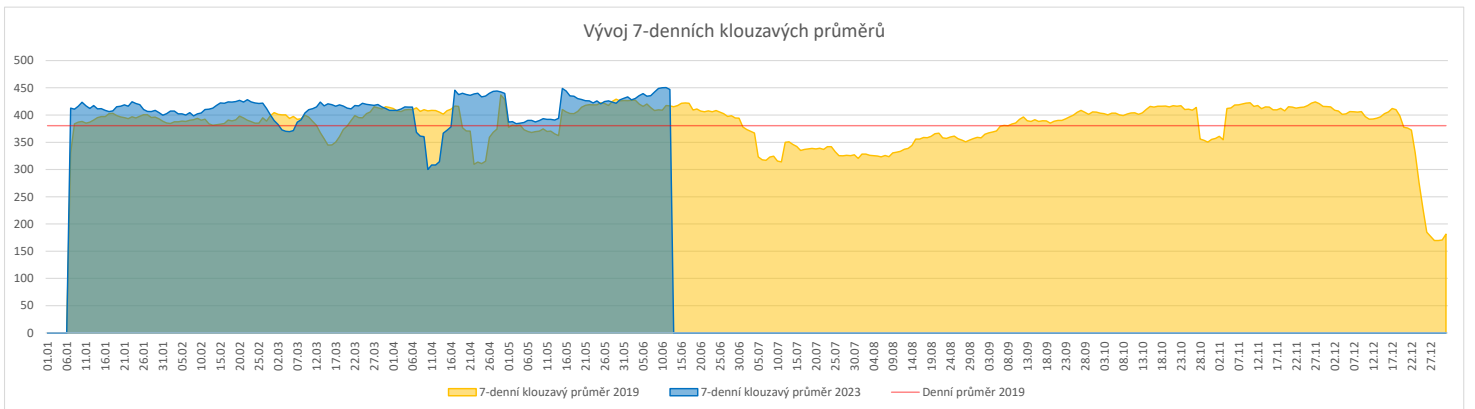
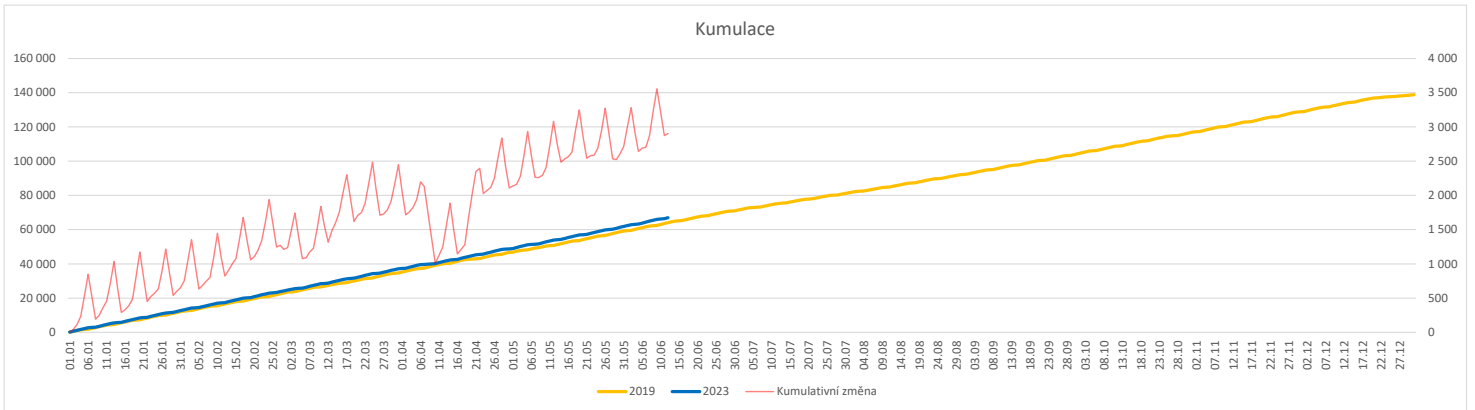
Ukazatel 'Referenční cíl' do konce roku: vyjadřuje počet laboratorních výkonů, který je nutno splnit do konce roku 2023 pro dosažení produkce referenčního roku 2019. Pokud byl vykázan v aktuálním roce do dne reportu vyšší objem péče, zůstává 'Referenční cíl' shodný s výkonností referenčního roku.

Referenční cíl se může lišit od 'produkčního cíle', který je uveden v měsíčním reportingu a reflektuje výsledky jednání hospodářských schůzek.

Ukazatel Týdenní navýšení: Navýšení týdenního počtu laboratorních výkonů ve zbývajícím období do konce roku ke splnění 'Referenčního cíle'.

Vývoj počtu RDG vyšetření (RČ/den/klinika) k datu 12.06.2023

	Od počátku roku				Období posledních 30 dnů			Posledních 7 dní do 12.06.2023							Referenční cíl do konce roku	Týdenní navýšení				
	2023	2019	2023/2019	105%	2023	2019	2023/2019	Pr7d23/Pr7d19	Po 12	Ne 11	So 10	Pa 9	Čt 8	St 7			Út 6			
FNOL CELKEM	67 021	64 064	2 957	105%	13 096	13 277	-181	99%	30	107%	548	208	215	501	544	584	529	74 809	100%	0
22 - Klinika nukleární medicíny	4 556	4 803	-247	95%	938	959	-21	98%	5	118%	35	17	14	33	39	48	36	5 721	105%	9
34 - Radiologická klinika	62 465	59 261	3 204	105%	12 158	12 318	-160	99%	25	107%	513	191	201	468	505	536	493	69 335	100%	0


Legenda:

Denní report obsahuje množství RDG výkonů ve vyjádření RČ/den/klinika.

Kumulativní počet RDG výkonů od začátku roku je srovnáván se stejným obdobím referenčního roku. Ve stejné logice je srovnáván kumulativní počet posledních 30 dní.

Ukazatel Pr7d23/Pr7d19: průměrný počet RDG výkonů za posledních 7 dní je srovnán se 7-denním průměrem referenčního roku 2019.

Ukazatel 'Referenční cíl' do konce roku: vyjadřuje počet RDG výkonů, který je nutno splnit do konce roku 2023 pro dosažení produkce referenčního roku 2019. Pokud byl vykázan v aktuálním roce do dne reportu vyšší objem péče, zůstává 'Referenční cíl' shodný s výkoností referenčního roku.

Referenční cíl se může lišit od 'produkčního cíle', který je uveden v měsíčním reportingu a reflektuje výsledky jednání hospodářských schůzek.

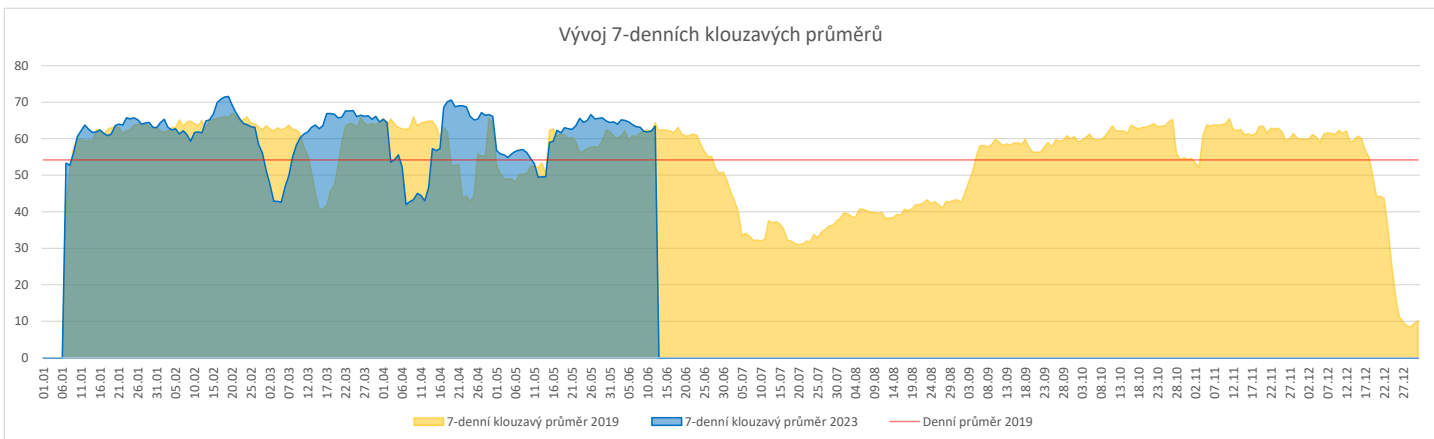
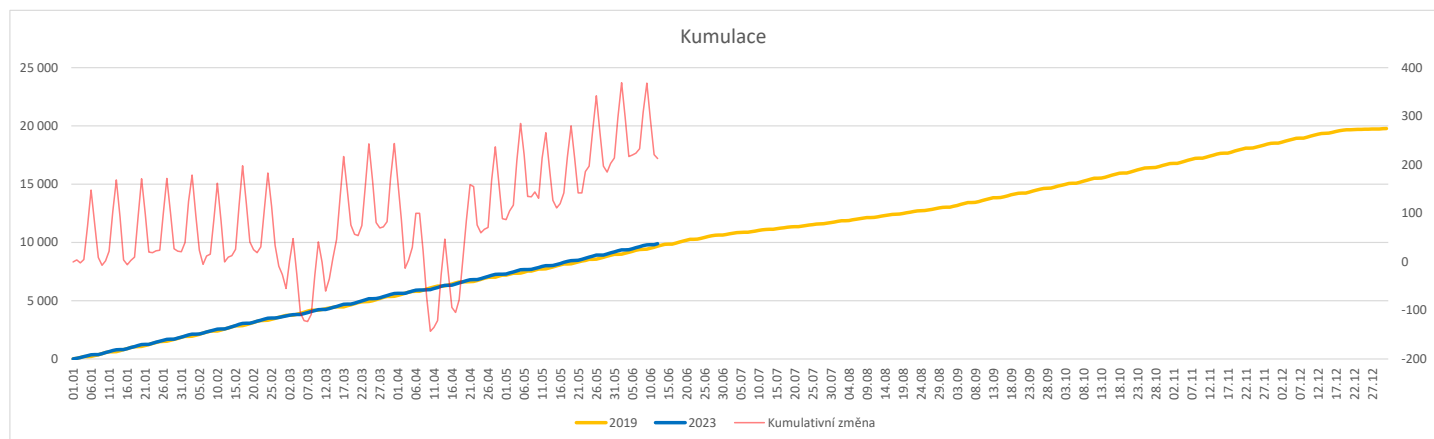
Ukazatel Týdenní navýšení: Navýšení týdenního počtu RDG výkonů ve zbývajícím období do konce roku ke splnění 'Referenčního cíle'.

Poznámka:

34 - Radiologická klinika

V počtech RDG vyšetření nejsou započítána mamografická vyšetření.

	Od počátku roku				Období posledních 30 dnů				Posledních 7 dní do 12.06.2023							Referenční cíl do konce roku	Týdenní navýšení			
	2023	2019	2023/2019		2023	2019	2023/2019		Pr7d23/Pr7d19	Po 12	Ne 11	So 10	Pa 9	Čt 8	St 7			Út 6		
FNOL CELKEM (pouze celková anestezie, bez klinik s počtem 0 v roce 2019)	9 904	9 688	216	102%	1 898	1 951	-53	97%												
Celkem operace evidované v MEDIX	14 224	9 892	4 332	144%	2 663	2 006	657	133%	23	134%	122	14	17	100	128	114	133	10 295	100%	0
01 - I. interní klinika - kardiologická	2 520	0	2 520	0%	467	0	467	0%	16	0%	22	4	4	14	26	22	23	1	100%	0
02 - II. interní klinika gastroenterologická a geriatrická	405	0	405	0%	70	0	70	0%	2	0%	4	0	0	5	2	0	5	0	0%	0
04 - I. chirurgická klinika	1 644	1 609	35	102%	316	322	-6	98%	3	136%	13	2	4	14	15	15	20	1 608	100%	0
05 - II. chirurgická klinika - cévně-transplantační	619	618	1	100%	119	125	-6	95%	0	100%	7	1	3	2	5	3	6	620	100%	0
06 - Neurochirurgická klinika	862	789	73	109%	165	151	14	109%	1	110%	8	2	2	6	9	8	9	978	100%	0
08 - Porodnicko-gynekologická klinika	1 147	1 196	-49	96%	206	245	-39	84%	-3	68%	8	0	2	5	8	10	6	1 353	104%	2
10 - Dětská klinika	219	183	36	120%	40	36	4	111%	1	163%	0	0	0	5	0	8	0	170	100%	0
11 - Ortopedická klinika	1 622	1 456	166	111%	310	296	14	105%	1	106%	16	0	0	6	19	12	18	1 426	100%	0
12 - Urologická klinika	881	946	-65	93%	149	191	-42	78%	-1	84%	7	0	0	4	9	7	11	1 076	106%	3
13 - Otolaryngologická klinika	963	752	211	128%	164	155	9	106%	1	113%	9	0	0	11	5	5	6	742	100%	0
14 - Oční klinika	127	127	0	100%	23	26	-3	88%	0	120%	3	0	0	0	3	0	0	114	100%	0
16 - Klinika plicních nemocí a tuberkulózy	95	0	95	0%	19	0	19	0%	0	0%	1	0	0	0	2	0	0	0	0%	0
21 - Onkologická klinika	24	0	24	0%	1	0	1	0%	0	0%	0	0	0	0	1	0	0	0	0%	0
25 - Klinika ústní, želistní a obličejové chirurgie	531	268	263	198%	108	63	45	171%	1	159%	1	1	0	9	6	5	5	294	100%	0
29 - Oddělení plastické a estetické chirurgie	1 050	368	682	285%	188	75	113	251%	4	235%	9	0	0	7	11	7	13	359	100%	0
31 - Traumatologická klinika	936	1 018	-82	92%	203	216	-13	94%	-4	53%	10	3	2	8	3	5	4	1 244	107%	3
34 - Radiologická klinika	172	34	138	506%	38	10	28	380%	1	367%	1	0	0	2	0	4	4	14	100%	0
47 - Centrální operační sály	33	161	-128	20%	5	13	-8	38%	0	200%	0	1	0	0	0	0	1	251	204%	5
50 - Kardiochirurgická klinika	374	367	7	102%	72	82	-10	88%	-1	78%	3	0	0	2	4	3	2	369	100%	0


Legenda:

Denní report počtu operací obsahuje všechny uvedené oddělení prováděné operace v daný den na sálech, které jsou evidované v MEDIX.
 Kumulativní počet operací od začátku roku je srovnáván se stejným obdobím referenčního roku. Ve stejné logice je srovnáván kumulativní počet posledních 30 dnů.
 Ukazatel Pr7d23/Pr7d19: průměrný počet operací za posledních 7 dní je srovnán se 7-denním průměrem referenčního roku 2019.
 Ukazatel 'Referenční cíl' do konce roku: vyjadřuje počet operací, který je nutno splnit do konce roku 2023 pro dosažení produkce referenčního roku 2019. Pokud byl vykázan v aktuálním roce do dne reportu vyšší objem péče, zůstává 'Referenční cíl' shodný s výkonností referenčního roku.
 Referenční cíl se může lišit od 'produkčního cíle', který je uveden v měsíčním reportingu a reflektuje výsledky jednání hospodářských schůzek.
 Ukazatel Týdenní navýšení: Navýšení týdenního počtu operací ve zbývajícím období do konce roku ke splnění 'Referenčního cíle'.
 Ukazatel FNOL celkem nezahrnuje kliniky, které měly v referenčním roce počet operací v MEDIX 0 a které neproběhly v celkové anestezii.

Využití operačních sálů dětské kliniky dle operujících klinik k datu 12.06.2023

	Od počátku roku				Období posledních 30 dnů				Posledních 7 dní od do 12.06.2023							Referenční cíl do konce roku	Týdenní navýšení			
	2023	2019	2023/2019		2023	2019	2023/2019		Pr7d/Pr7d	Po 12	Ne 11	So 10	Pa 9	Čt 8	St 7			Út 6		
FNOL CELKEM	1 016	939	77	108%	206	198	8	104%	2	104%	10	0	0	12	10	11	10	821	100%	0
04 - I. chirurgická klinika	159	187	-28	85%	27	34	-7	79%	-2	64%	0	0	0	0	5	0	4	182	118%	1
05 - II. chirurgická klinika - cévně-transplantační	3	9	-6	33%	1	4	-3	25%	-1	0%	0	0	0	0	1	0	0	16	160%	1
06 - Neurochirurgická klinika	0	0	0	0%	0	0	0	0%	0	0%	0	0	0	0	0	0	0	0	0%	0
08 - Porodnicko-gynekologická klinika	0	0	0	0%	0	0	0	0%	0	0%	0	0	0	0	0	0	0	0	0%	0
10 - Dětská klinika	219	183	36	120%	40	36	4	111%	5	88%	0	0	0	5	0	8	0	170	100%	0
11 - Ortopedická klinika	52	20	32	260%	11	6	5	183%	2	0%	0	0	0	0	0	2	0	22	100%	0
12 - Urologická klinika	181	229	-48	79%	35	48	-13	73%	-4	100%	0	0	0	0	4	0	4	252	124%	2
13 - Otolaryngologická klinika	296	203	93	146%	65	47	18	138%	3	140%	6	0	0	7	0	0	0	165	100%	0
14 - Oční klinika	39	37	2	105%	8	9	-1	89%	0	0%	0	0	0	0	0	0	0	37	100%	0
25 - Klinika ústní, čelistní a obličejové chirurgie	0	3	-3	0%	0	0	0	0%	0	0%	0	0	0	0	0	0	0	4	400%	1
29 - Oddělení plastické a estetické chirurgie	43	53	-10	81%	14	11	3	127%	2	0%	4	0	0	0	0	0	1	45	129%	1
31 - Traumatologická klinika	22	15	7	147%	4	3	1	133%	1	0%	0	0	0	0	0	1	0	23	100%	0
47 - Centrální operační sály	2	0	2	0%	1	0	1	0%	1	0%	0	0	0	0	0	0	1	0	0%	0
50 - Kardiochirurgická klinika	0	0	0	0%	0	0	0	0%	0	0%	0	0	0	0	0	0	0	0	0%	0

