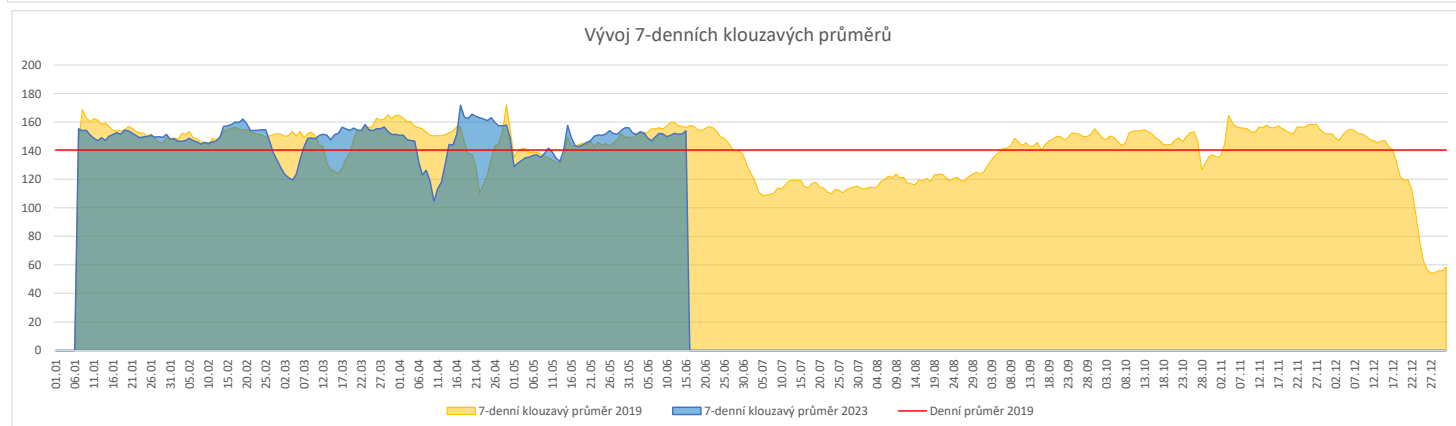
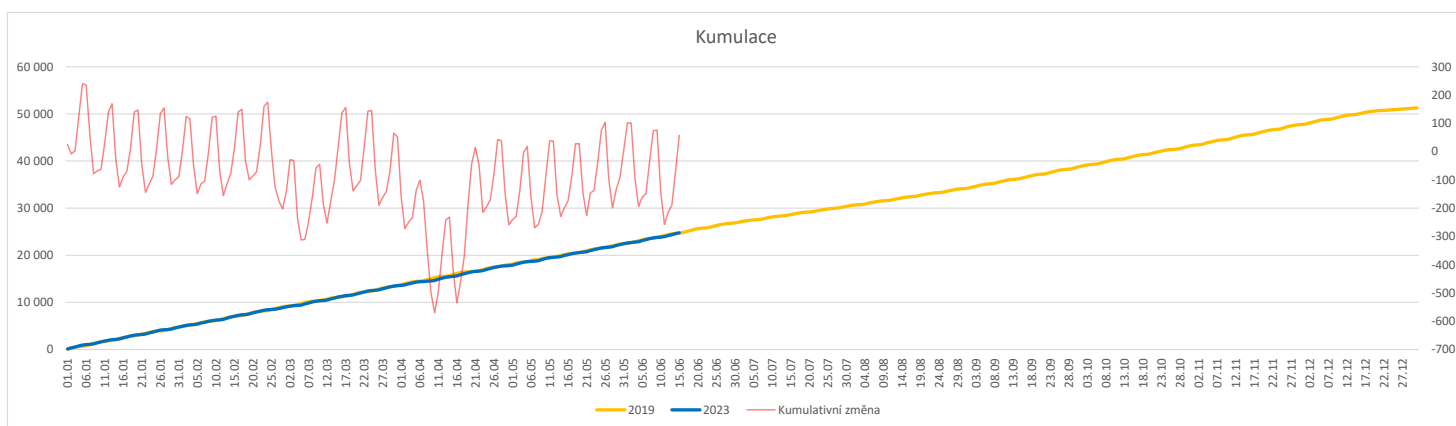


	Od počátku roku				Období posledních 30 dnů			Posledních 7 dní do 15.06.2023									Referenční cíl do konce roku	Týdenní navýšení		
	2023	2019	2023/2019	100%	2023	2019	2023/2019	Pr7d23/Pr7d19	Čt 15	St 14	Út 13	Po 12	Ne 11	So 10	Pa 9					
FNOL CELKEM - bez překladů vč. COVID+ (kliniky níže vč. překladů)	24 759	24 702	57	100%	4 817	4 561	256	106%	-2	98%	178	217	185	248	101	40	108	26 567	100%	0
Chirurgické obory	12 490	12 803	-313	98%	2 458	2 344	114	105%	-6	93%	94	96	127	71	17	41	13 469	102%	11	
04 - I. chirurgická klinika	1 929	1 979	-50	97%	387	346	41	112%	2	122%	18	14	19	24	9	1	10	2 011	103%	2
05 - II. chirurgická klinika - cévně-transplantační	862	886	-24	97%	164	144	20	114%	0	100%	7	6	5	11	7	1	1	873	103%	1
06 - Neurochirurgická klinika	883	820	63	108%	160	158	2	101%	-2	76%	10	5	3	8	2	3	4	965	100%	0
08 - Porodnicko-gynekologická klinika	1 851	1 993	-142	93%	360	367	-7	98%	-1	90%	15	16	11	17	9	3	10	2 418	106%	5
10 - Dětská klinika (bez doprovodů)	2 287	2 295	-8	100%	449	443	6	101%	-2	86%	16	17	17	18	19	7	4	2 317	100%	1
11 - Ortopedická klinika	1 530	1 420	110	108%	293	260	33	113%	1	106%	6	16	12	20	11	0	3	1 335	100%	0
12 - Urologická klinika	910	995	-85	91%	175	180	-5	97%	-1	91%	9	7	8	12	5	0	1	1 209	108%	3
13 - Otolaryngologická klinika	690	697	-7	99%	114	121	-7	94%	-1	86%	4	5	5	6	2	0	3	704	101%	1
14 - Oční klinika	546	479	67	114%	121	84	37	144%	-0	90%	2	2	4	7	1	0	3	409	100%	0
25 - Klinika ústní, čelistní a obličejové chirurgie	516	556	-40	93%	104	119	-15	87%	-1	71%	2	3	9	4	0	1	1	686	106%	2
31 - Traumatologická klinika	911	1 131	-220	81%	195	209	-14	93%	-2	75%	7	7	4	9	9	1	3	1 444	118%	8
50 - Kardiochirurgická klinika	355	391	-36	91%	72	82	-10	88%	-1	72%	2	3	2	3	0	0	3	399	110%	2
Interní a komplementární obory	12 269	11 899	370	103%	2 359	2 217	142	106%	4	105%	84	121	89	121	30	23	67	13 411	100%	0
01 - I. interní klinika - kardiologická	2 675	2 541	134	105%	542	471	71	115%	3	118%	24	26	25	25	10	4	13	2 706	100%	0
02 - II. interní klinika gastroenterologie a geriatry	1 437	1 266	171	114%	265	233	32	114%	1	114%	9	11	12	6	6	5	9	1 539	100%	0
03 - III. interní klinika - nefrologická, revmatologická a endokrinologická	1 347	1 366	-19	99%	257	252	5	102%	1	110%	6	21	6	17	1	6	8	1 602	101%	1
07 - Klinika anesteziologie, resuscitace a intenzivní medicíny	776	819	-43	95%	158	153	5	103%	0	106%	4	7	5	7	2	3	5	1 035	104%	2
09 - Novorozenecké oddělení	978	1 109	-131	88%	179	215	-36	83%	-0	98%	8	7	5	11	4	2	11	1 560	109%	5
16 - Klinika plicních nemocí a tuberkulózy	1 583	1 660	-77	95%	304	310	-6	98%	-1	90%	13	15	9	17	5	4	9	1 763	105%	3
17 - Neurologická klinika	1 351	1 322	29	102%	262	284	-22	92%	-1	87%	9	13	12	10	2	4	3	1 490	100%	0
18 - Klinika psychiatrie	544	607	-63	90%	94	100	-6	94%	-1	73%	3	5	6	1	0	1	0	701	110%	3
20 - Klinika chorob kožních a pohlavních	386	344	42	112%	72	60	12	120%	1	138%	2	2	4	7	0	1	2	362	100%	0
21 - Onkologická klinika	1 224	985	239	124%	226	170	56	133%	1	123%	7	13	4	14	0	0	10	1 286	100%	0
22 - Klinika nukleární medicíny	179	180	-1	99%	34	25	9	136%	0	133%	1	4	1	2	0	0	0	146	101%	1
26 - Oddělení rehabilitace	458	422	36	109%	88	68	20	129%	0	113%	2	3	3	8	0	0	2	399	100%	0
30 - Oddělení geriatry	300	318	-18	94%	61	55	6	111%	-1	46%	2	1	1	0	0	0	2	355	105%	1
32 - Hemato-onkologická klinika	455	513	-58	89%	100	85	15	118%	1	160%	5	4	3	8	0	0	4	664	110%	2
52 - Klinika infekčního lékařství	178	0	178	0%	36	0	36	0%	1	0%	1	2	1	1	1	1	2	0	0%	0


Legenda:

Denní report počtu pacientů přijatých k hospitalizaci čerpá z chorobopisů MEDEA.

Na úrovni kliniky obsahuje veškeré příjmy na lůžko dotčené kliniky, včetně hospitalizací přeložených z jiných klinik (ne však příjmy z jiných středisek v rámci dané kliniky).

Na úrovni FNOL celkem obsahuje pouze externí příjmy, vyloučeny jsou veškeré překlady v rámci FNOL.

Kumulativní počet pacientů přijatých k hospitalizaci od začátku roku je srovnáván se stejným obdobím referenčního roku. Ve stejné logice je srovnáván kumulativní počet posledních 30 dnů.

Ukazatel Pr7d23/Pr7d19: průměrný počet pacientů přijatých k hospitalizaci za posledních 7 dní aktuálního období je srovnáván se 7-denním průměrem referenčního roku 2019.

Ukazatel 'Referenční cíl' do konce roku: vyjadřuje počet pacientů přijatých k hospitalizaci, který je nutno splnit do konce roku 2023 pro dosažení produkce referenčního roku 2019. Pokud byl vykázan v aktuálním roce do dne reportu vyšší objem péče, zůstává 'Referenční cíl' shodný s výkonností referenčního roku.

Referenční cíl se může lišit od 'produkčního cíle', který je uveden v měsíčním reportingu a reflektuje výsledky jednání hospodářských schůzek.

Ukazatel Týdenní navýšení: Navýšení týdenního počtu přijatých pacientů k hospitalizaci ve zbývajícím období do konce roku ke splnění 'Referenčního cíle'.

Poznámka:

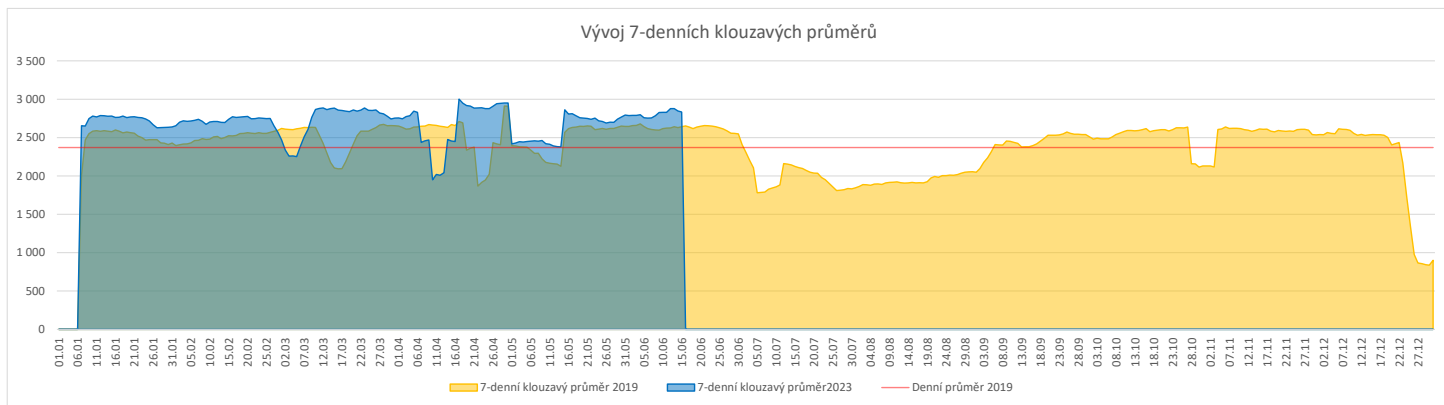
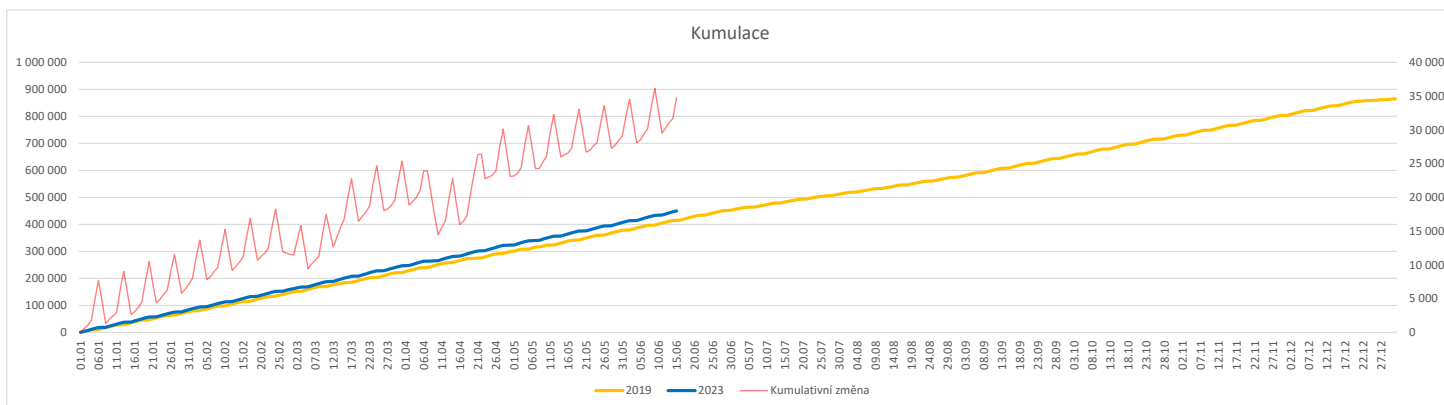
01 - I. interní klinika - kardiologická

V počtech přijatých pacientů nejsou započítány hodnoty covid+ oddělení Franze Josefa

07 - Klinika anesteziologie, resuscitace a intenzivní medicíny

V počtech přijatých pacientů jsou v roce 2019 započítáni pacienti z kliniky 59 - Oddělení intenzivní péče chirurgických oborů

	Od počátku roku				Období posledních 30 dnů				Posledních 7 dní do 15.06.2023									Referenční cíl do konce roku	Týdenní navýšení	
	2023	2019	2023/2019	108%	2023	2019	2023/2019	110%	Pr7d23/Pr7d19	Čt 15	St 14	Út 13	Po 12	Ne 11	So 10	Pa 9				
FNOL CELKEM	450 079	415 212	34 867	108%	89 112	80 722	8 390	110%	193	107%	3 578	3 612	4 125	4 182	525	526	3 282	449 821	100%	0
01 - I. interní klinika - kardiologická	14 201	14 404	-203	99%	2 943	2 960	-17	99%	5	105%	151	143	122	140	9	8	99	14 890	101%	7
02 - II. interní klinika gastroenterologická a geriatrická	15 881	12 677	3 204	125%	3 275	2 520	755	130%	34	145%	160	162	142	148	4	6	156	13 980	100%	0
03 - III. interní klinika - nefrologická, revmatologická a endokrinologická	22 703	20 055	2 648	113%	4 827	3 941	886	122%	29	125%	190	175	229	229	1	3	186	22 314	100%	0
04 - I. chirurgická klinika	12 459	11 935	524	104%	2 448	2 174	274	113%	20	130%	93	107	141	105	17	14	118	12 518	100%	0
05 - II. chirurgická klinika - cévně-transplantační	6 019	5 812	207	104%	1 218	1 132	86	108%	-3	93%	53	53	56	57	3	1	38	6 053	100%	0
06 - Neurochirurgická klinika	5 923	5 014	909	118%	1 136	923	213	123%	5	114%	50	49	51	62	7	3	54	5 713	100%	0
07 - Klinika anesteziologie, resuscitace a intenzivní medicíny	15 928	14 900	1 028	107%	3 103	2 758	345	113%	7	108%	138	137	138	143	4	2	123	15 260	100%	0
08 - Porodnicko-gynekologická klinika	13 512	15 273	-1 761	88%	2 627	3 004	-377	87%	-7	93%	122	114	147	124	11	16	98	19 145	110%	61
09 - Novorozenecké oddělení	927	1 022	-95	91%	164	214	-50	77%	-4	55%	6	9	5	8	3	0	2	1 265	108%	4
10 - Dětská klinika	25 535	22 960	2 575	111%	4 887	4 346	541	112%	13	109%	223	217	234	219	47	40	166	23 805	100%	0
11 - Ortopedická klinika	21 107	17 641	3 466	120%	4 147	3 570	577	116%	15	113%	153	142	161	256	12	2	188	18 720	100%	0
12 - Urologická klinika	17 752	18 116	-364	98%	3 769	3 484	285	108%	-10	92%	163	137	182	176	2	4	150	19 483	102%	13
13 - Otolaryngologická klinika	24 492	17 705	6 787	138%	4 186	3 310	876	126%	13	111%	147	158	154	162	68	68	139	18 134	100%	0
14 - Oční klinika	21 701	19 496	2 205	111%	4 262	3 820	442	112%	16	113%	114	148	207	207	31	39	195	20 968	100%	0
15 - Oddělení alergologie a kl. imun.	13 159	12 089	1 070	109%	2 813	2 144	669	131%	7	109%	142	107	150	130	0	0	85	12 682	100%	0
16 - Klinika plicních nemocí a tuberkulózy	14 613	14 226	387	103%	3 053	2 949	104	104%	8	109%	142	129	148	154	3	0	93	14 659	100%	0
17 - Neurologická klinika	10 530	11 479	-949	92%	2 109	2 340	-231	90%	-13	82%	86	67	138	81	0	2	60	13 413	108%	33
18 - Klinika psychiatrie	9 072	7 533	1 539	120%	1 617	1 479	138	109%	5	110%	50	71	84	103	6	6	68	9 529	100%	0
19 - Klinika pracovního lékařství	7 424	9 920	-2 496	75%	1 632	2 004	-372	81%	-1	99%	81	76	80	75	0	0	38	9 335	136%	87
20 - Klinika chorob kožních a pohlavních	20 619	18 390	2 229	112%	3 893	3 325	568	117%	3	103%	145	165	206	230	5	5	93	19 690	100%	0
21 - Onkologická klinika	34 634	28 096	6 538	123%	7 123	5 375	1 748	133%	51	129%	330	305	296	365	8	13	262	30 874	100%	0
22 - Klinika nukleární medicíny	1 405	1 595	-190	88%	286	355	-69	81%	-2	87%	21	9	17	6	0	1	17	1 849	111%	7
25 - Klinika ústní, čelistní a obličejové chirurgie	17 950	18 674	-724	96%	3 386	3 677	-291	92%	-16	87%	108	127	136	140	69	60	95	23 826	103%	25
26 - Oddělení rehabilitace	18 394	15 954	2 440	115%	3 574	3 231	343	111%	10	110%	154	128	157	189	2	9	165	18 466	100%	0
27 - Klinika tělovýchovného lékařství a kardiiovaskulární rehabilitace	12 112	10 560	1 552	115%	2 323	2 051	272	113%	14	123%	41	111	147	122	0	0	96	11 421	100%	0
28 - Ústav lékařské genetiky	3 001	3 864	-863	78%	591	750	-159	79%	-6	72%	32	14	17	8	0	0	39	4 183	126%	30
29 - Oddělení plastické a estetické chirurgie	7 211	7 437	-226	97%	1 576	1 333	243	118%	3	106%	73	72	62	66	2	2	45	8 163	103%	8
30 - Oddělení geriatric	1 123	1 268	-145	89%	248	212	36	117%	-1	88%	5	5	18	7	0	0	9	1 484	111%	5
31 - Traumatologická klinika	8 035	8 968	-933	90%	1 592	1 678	-86	95%	-3	94%	46	98	98	55	1	0	83	11 367	109%	33
32 - Hemato-onkologická klinika	12 731	12 261	470	104%	2 603	2 551	52	102%	1	102%	136	125	124	116	2	3	89	13 574	100%	0
33 - Oddělení klinické biochemie	648	640	8	101%	123	166	-43	74%	-2	72%	12	0	11	4	0	0	4	565	100%	0
35 - Transfúzní oddělení	195	100	95	195%	26	17	9	153%	0	100%	2	2	0	2	0	0	0	113	100%	0
36 - Oddělení klinické logopedie	362	234	128	155%	70	52	18	135%	0	108%	2	1	7	1	0	0	2	296	100%	0
39 - Oddělení klinické psychologie	3 634	3 245	389	112%	720	636	84	113%	-3	108%	18	24	33	43	0	0	22	3 353	100%	0
43 - Ústav farmakologie	166	151	15	110%	29	35	-6	83%	-1	54%	1	0	2	2	0	0	2	198	100%	0
45 - Sociální oddělení	854	770	84	111%	154	164	-10	94%	-2	67%	8	4	8	6	0	0	4	907	100%	0
50 - Kardiologická klinika	4 229	2 850	1 379	148%	850	583	267	146%	3	113%	16	34	46	38	1	1	31	3 420	100%	0
52 - Klinika infekčního lékařství	197	0	197	0%	60	0	60	0%	1	0%	5	4	0	0	0	0	0	0	0	0
60 - Oddělení urgentního příjmu	29 080	27 863	1 217	103%	5 559	5 456	103	102%	0	100%	150	177	171	194	207	218	168	33 105	100%	0
Očkovací centrum	418	577	-159	72%	0	0	0	0%	0	0%	0	0	0	0	0	0	0	159	0%	6


Legenda:

Denní report počtu ambulantních vyšetření obsahuje všechny ambulantně ošetřené rodná čísla v daný den na konkrétní klinice.

Kumulativní počet ambulantních vyšetření od začátku roku je srovnáván se stejným obdobím referenčního roku. Ve stejné logice je srovnáván kumulativní počet posledních 30 dnů.

Ukazatel Pr7d23/Pr7d19: průměrný počet ambulantně vyšetřených pacientů za posledních 7 dní je srovnán se 7-denním průměrem referenčního roku 2019.

Ukazatel 'Referenční cíl' do konce roku: vyjadřuje počet ambulantně vyšetřených pacientů, který je nutno splnit do konce roku 2023 pro dosažení produkce referenčního roku 2019. Pokud byl vykázan v aktuálním roce do dne reportu vyšší objem péče, zůstává 'Referenční cíl' shodný s výkonností referenčního roku.

Referenční cíl se může lišit od 'produkčního cíle', který je uveden v měsíčním reportingu a reflektuje výsledky jednání hospodářských schůzek.

Ukazatel Týdenní navýšení: Navýšení týdenního počtu ambulantních vyšetření ve zbývajícím období do konce roku ke splnění 'Referenčního cíle'.

Poznámka:

07 - Klinika anesteziologie, resuscitace a intenzivní medicíny

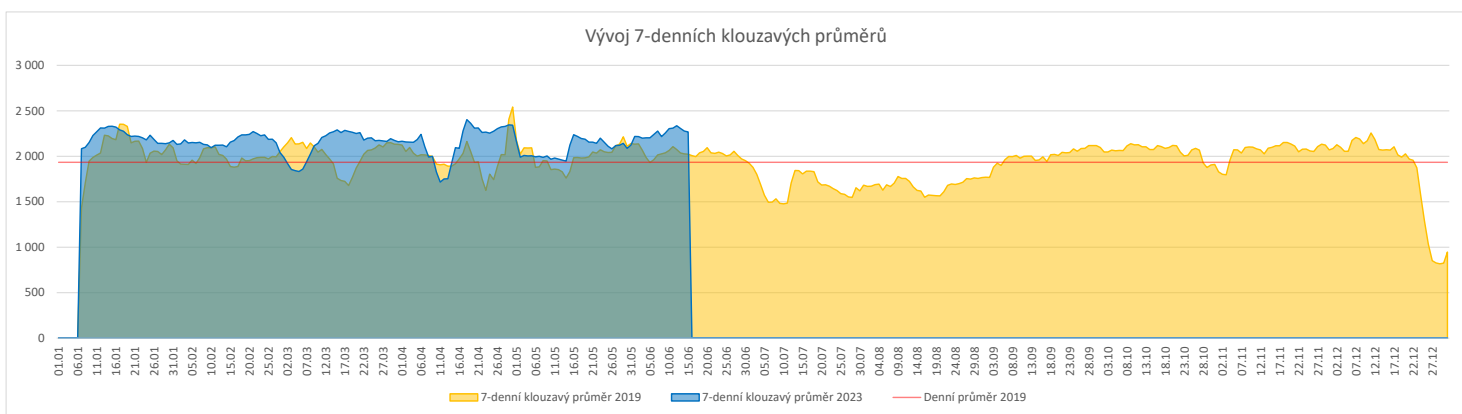
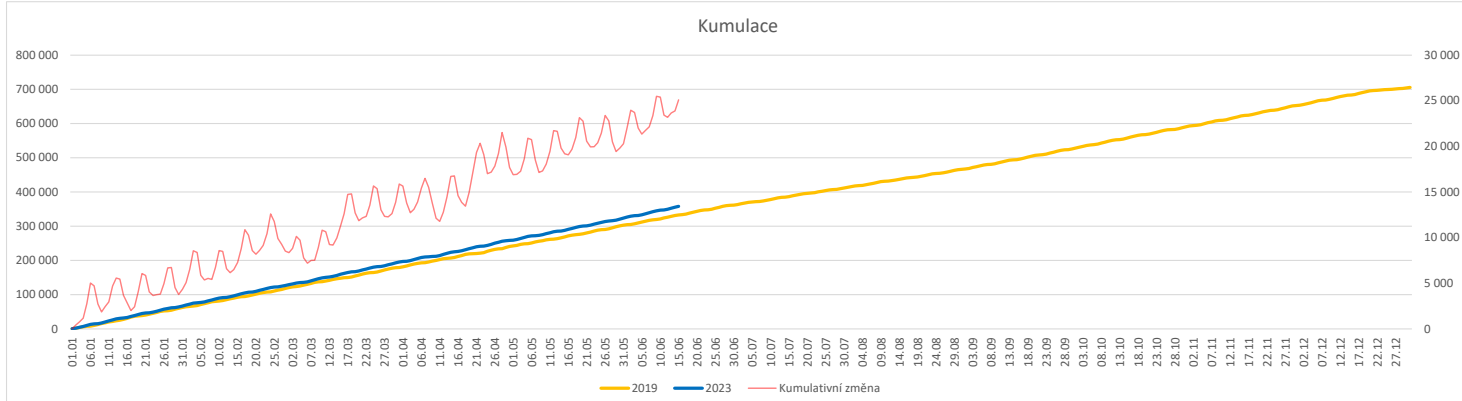
V počtech ambulantních vyšetření jsou v roce 2019 započítáni pacienti z kliniky 59 - Oddělení intenzivní péče chirurgických oborů

60 - Oddělení urgentního příjmu

V počtech ambulantních vyšetření nejsou započítány vyšetření na pracovištích Antigenní testy a Odběrové místo.

Vývoj počtu laboratorních výkonů evidovaných v OpenLIMS a žádanků evidovaných v LIMS (RČ/den/klinika) k datu 15.06.2023

	Od počátku roku				Období posledních 30 dnů				Posledních 7 dní do 15.06.2023							Referenční cíl do konce roku	Týdenní navýšení			
	2023	2019	2023/2019	106%	2023	2019	2023/2019	108%	Pr7d23/Pr7d19	Čt 15	St 14	Út 13	Po 12	Ne 11	So 10			Pa 9		
FNOL CELKEM	343 279	322 652	20 627	106%	67 212	62 036	5 176	108%	245	112%	2 578	2 840	2 741	1 822	689	1 794	2 635	372 629	83%	0
28 - Ústav lékařské genetiky	1 455	1 292	163	113%	288	286	2	101%	-0	97%	8	10	17	8	0	0	17	1 062	100%	0
32 - Hemato-onkologická klinika	119 889	109 964	9 925	109%	23 210	21 194	2 016	110%	66	110%	924	984	899	1 017	250	255	857	124 871	100%	0
33 - Oddělení klinické biochemie	165 562	158 217	7 345	105%	33 079	31 202	1 877	106%	82	108%	1 230	1 410	1 431	291	314	1 375	1 308	177 302	100%	0
35 - Transfúzní oddělení	10 521	11 043	-522	95%	1 947	2 106	-159	92%	2	103%	72	69	37	55	69	76	96	12 840	104%	18
38 - Ústav soudního lékařství a medicínského práva	1 938	1 401	537	138%	376	249	127	151%	1	120%	0	55	4	0	0	0	2 002	100%	0	
40 - Ústav mikrobiologie	43 914	40 735	3 179	108%	8 312	6 999	1 313	119%	51	122%	344	312	353	451	56	88	357	42 441	100%	0


Legenda:

Denní report obsahuje množství laboratorních výkonů ve vyjádření RČ/den/klinika evidovaných v systému OpenLIMS.

U klinik 28 a 40 jsou zdrojem obdržené žádanky ve vyjádření RČ/den/klinika evidovaných v systému LIMS.

Kumulativní počet laboratorních výkonů od začátku roku je srovnáván se stejným obdobím referenčního roku. Ve stejné logice je srovnáván kumulativní počet posledních 30 dnů.

Ukazatel Pr7d23/Pr7d19: průměrný počet laboratorních výkonů za posledních 7 dní je srovnán se 7-denním průměrem referenčního roku 2019.

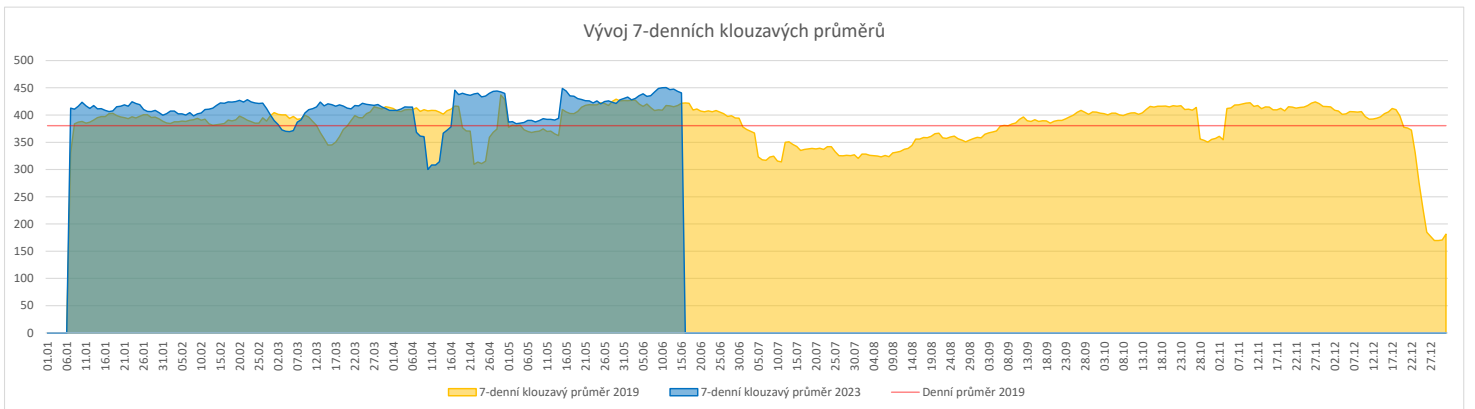
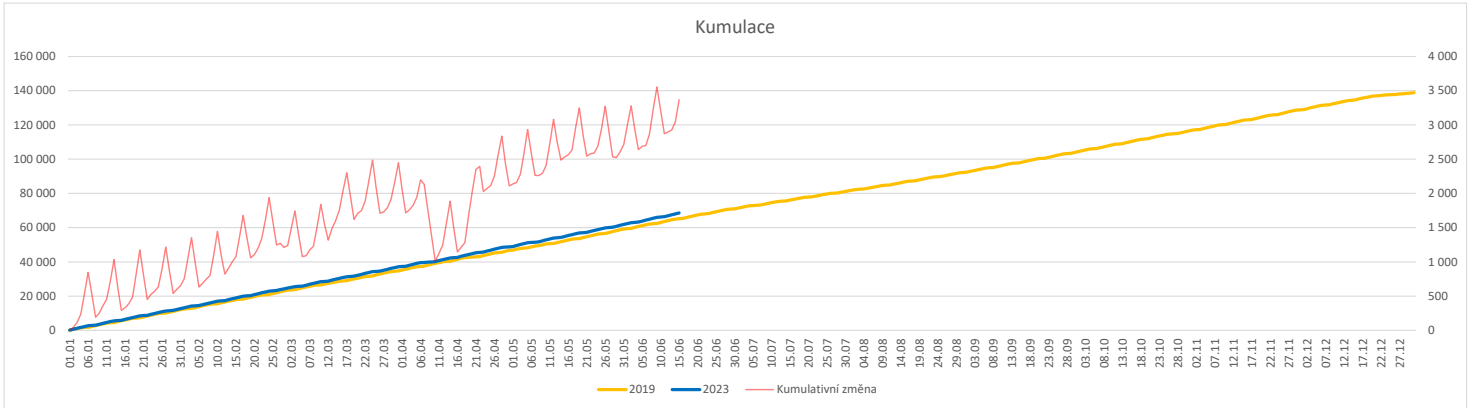
Ukazatel 'Referenční cíl' do konce roku: vyjadřuje počet laboratorních výkonů, který je nutno splnit do konce roku 2023 pro dosažení produkce referenčního roku 2019. Pokud byl vykázan v aktuálním roce do dne reportu vyšší objem péče, zůstává 'Referenční cíl' shodný s výkonností referenčního roku.

Referenční cíl se může lišit od 'produkčního cíle', který je uveden v měsíčním reportingu a reflektuje výsledky jednání hospodářských schůzek.

Ukazatel Týdenní navýšení: Navýšení týdenního počtu laboratorních výkonů ve zbývajícím období do konce roku ke splnění 'Referenčního cíle'.

Vývoj počtu RDG vyšetření (RČ/den/klinika) k datu 15.06.2023

	Od počátku roku				Období posledních 30 dnů				Posledních 7 dní do 15.06.2023							Referenční cíl do konce roku	Týdenní navýšení			
	2023	2019	2023/2019	105%	2023	2019	2023/2019	106%	Pr7d23/Pr7d19	Čt 15	St 14	Út 13	Po 12	Ne 11	So 10			Pa 9		
FNOL CELKEM	68 631	65 206	3 425	105%	13 745	12 907	838	106%	19	104%	524	554	536	546	208	215	501	73 667	100%	0
22 - Klinika nukleární medicíny	4 674	4 912	-238	95%	986	979	7	101%	-0	99%	30	46	43	34	17	14	33	5 603	104%	9
34 - Radiologická klinika	63 957	60 294	3 663	106%	12 759	11 928	831	107%	19	105%	494	508	493	512	191	201	468	68 302	100%	0


Legenda:

Denní report obsahuje množství RDG výkonů ve vyjádření RČ/den/klinika.

Kumulativní počet RDG výkonů od začátku roku je srovnáván se stejným obdobím referenčního roku. Ve stejné logice je srovnáván kumulativní počet posledních 30 dní.

Ukazatel Pr7d23/Pr7d19: průměrný počet RDG výkonů za posledních 7 dní je srovnán se 7-denním průměrem referenčního roku 2019.

Ukazatel 'Referenční cíl' do konce roku: vyjadřuje počet RDG výkonů, který je nutno splnit do konce roku 2023 pro dosažení produkce referenčního roku 2019. Pokud byl vykázan v aktuálním roce do dne reportu vyšší objem péče, zůstává 'Referenční cíl' shodný s výkonností referenčního roku.

Referenční cíl se může lišit od 'produkčního cíle', který je uveden v měsíčním reportingu a reflektuje výsledky jednání hospodářských schůzek.

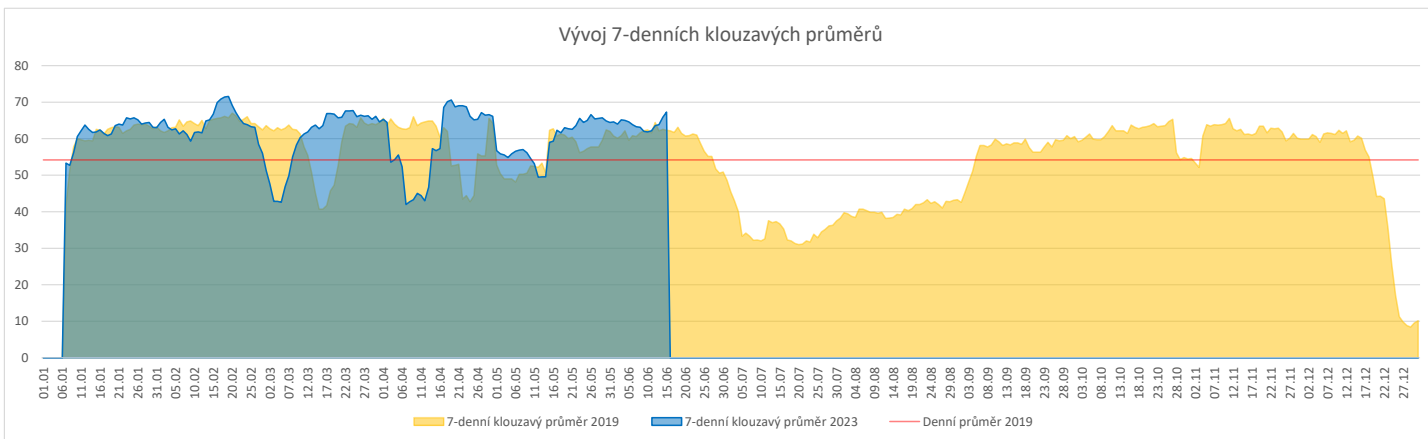
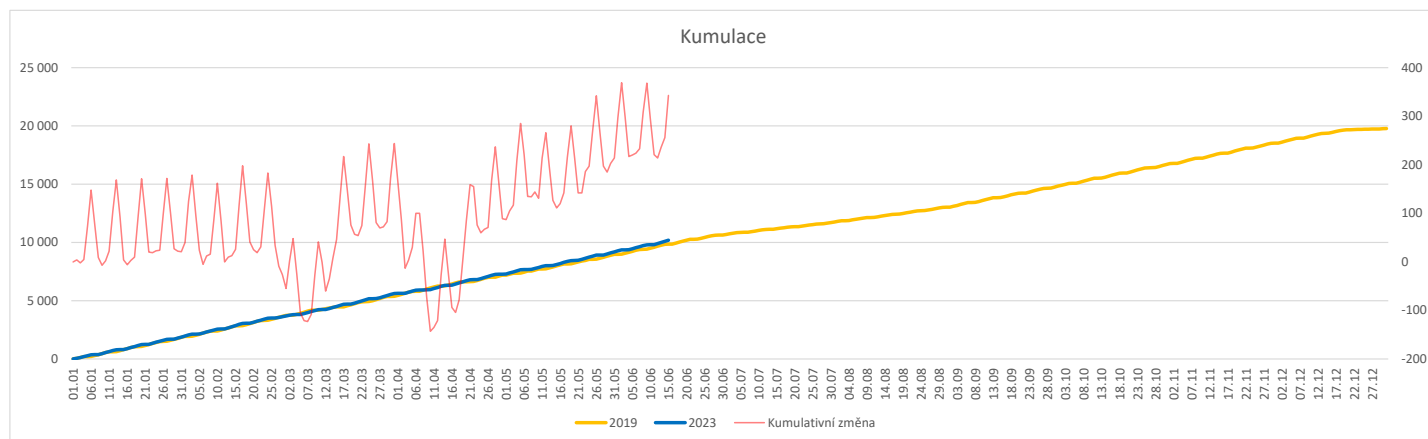
Ukazatel Týdenní navýšení: Navýšení týdenního počtu RDG výkonů ve zbývajícím období do konce roku ke splnění 'Referenčního cíle'.

Poznámka:

34 - Radiologická klinika

V počtech RDG vyšetření nejsou započítána mamografická vyšetření.

	Od počátku roku				Období posledních 30 dnů				Posledních 7 dní do 15.06.2023							Referenční cíl do konce roku	Týdenní navýšení			
	2023	2019	2023/2019		2023	2019	2023/2019		Pr7d23/Pr7d19	Čt 15	St 14	Út 13	Po 12	Ne 11	So 10			Pa 9		
FNOL CELKEM (pouze celková anestezie, bez klinik s počtem 0 v roce 2019)	10 196	9 850	346	104%	2 093	1 861	232	112%												
Celkem operace evidované v MEDIX	14 637	10 060	4 577	145%	2 948	1 913	1 035	154%	31	149%	140	133	139	123	14	17	100	10 127	100%	0
01 - I. interní klinika - kardiologická	2 594	0	2 594	0%	523	0	523	0%	17	0%	25	22	27	22	4	4	14	1	100%	0
02 - II. interní klinika gastroenterologická a geriatrická	416	0	416	0%	80	0	80	0%	3	0%	1	5	5	4	0	0	5	0	0%	0
04 - I. chirurgická klinika	1 687	1 632	55	103%	349	304	45	115%	2	121%	14	14	15	13	2	4	14	1 585	100%	0
05 - II. chirurgická klinika - cévně-transplantační	642	628	14	102%	135	117	18	115%	1	133%	9	7	7	7	1	3	2	610	100%	0
06 - Neurochirurgická klinika	881	804	77	110%	172	147	25	117%	-0	97%	10	4	5	8	2	2	6	963	100%	0
08 - Porodnicko-gynekologická klinika	1 184	1 220	-36	97%	230	235	-5	98%	-0	96%	19	9	9	8	0	2	5	1 316	103%	2
10 - Dětská klinika	228	188	40	121%	49	33	16	148%	0	108%	0	9	0	0	0	0	5	165	100%	0
11 - Ortopedická klinika	1 677	1 478	199	113%	355	278	77	128%	2	126%	21	14	20	16	0	0	6	1 404	100%	0
12 - Urologická klinika	912	960	-48	95%	180	178	2	101%	0	102%	8	8	15	7	0	0	4	1 045	105%	2
13 - Otolaryngologická klinika	978	766	212	128%	168	148	20	114%	1	117%	5	6	4	9	0	0	11	728	100%	0
14 - Oční klinika	128	127	1	101%	21	23	-2	91%	0	133%	1	0	0	3	0	0	0	114	100%	0
16 - Klinika plicních nemocí a tuberkulózy	98	0	98	0%	18	0	18	0%	1	0%	3	0	0	1	0	0	0	0	0%	0
21 - Onkologická klinika	27	0	27	0%	4	0	4	0%	0	0%	2	0	1	0	0	0	0	0	0%	0
25 - Klinika ústní, želistní a obličejové chirurgie	546	274	272	199%	123	63	60	195%	1	163%	3	6	6	1	1	0	9	288	100%	0
29 - Oddělení plastické a estetické chirurgie	1 082	375	707	289%	209	72	137	290%	4	253%	12	9	11	9	0	0	7	352	100%	0
31 - Traumatologická klinika	957	1 040	-83	92%	203	217	-14	94%	-3	71%	4	10	6	11	3	2	8	1 223	107%	3
34 - Radiologická klinika	183	35	148	523%	48	9	39	533%	2	467%	0	7	4	1	0	0	2	13	100%	0
47 - Centrální operační sály	34	162	-128	21%	5	12	-7	42%	0	100%	0	1	0	0	1	0	0	250	205%	5
50 - Kardiochirurgická klinika	383	371	12	103%	76	77	-1	99%	-0	88%	3	2	4	3	0	0	2	365	100%	0


Legenda:

Denní report počtu operací obsahuje všechny uvedeným oddělením prováděné operace v daný den na sálech, které jsou evidované v MEDIX.

Kumulativní počet operací od začátku roku je srovnáván se stejným obdobím referenčního roku. Ve stejné logice je srovnáván kumulativní počet posledních 30 dnů.

Ukazatel Pr7d23/Pr7d19: průměrný počet operací za posledních 7 dní je srovnán se 7-denním průměrem referenčního roku 2019.

Ukazatel 'Referenční cíl' do konce roku: vyjadřuje počet operací, který je nutno splnit do konce roku 2023 pro dosažení produkce referenčního roku 2019. Pokud byl vykázan v aktuálním roce do dne reportu vyšší objem péče, zůstává 'Referenční cíl' shodný s výkonností referenčního roku.

Referenční cíl se může lišit od 'produkčního cíle', který je uveden v měsíčním reportingu a reflektuje výsledky jednání hospodářských schůzek.

Ukazatel Týdenní navýšení: Navýšení týdenního počtu operací ve zbývajícím období do konce roku ke splnění 'Referenčního cíle'.

Ukazatel FNOL celkem nezahrnuje kliniky, které měly v referenčním roce počet operací v MEDIX 0 a které neproběhly v celkové anestezii.

Využití operačních sálů dětské kliniky dle operujících klinik k datu 15.06.2023

	Od počátku roku				Období posledních 30 dnů				Posledních 7 dní od do 15.06.2023								Referenční cíl do konce roku	Týdenní navýšení		
	2023	2019	2023/2019		2023	2019	2023/2019		Pr7d/Pr7d	Čt 15	St 14	Út 13	Po 12	Ne 11	So 10	Pa 9				
FNOL CELKEM	1 048	957	91	110%	227	190	37	119%	-5	89%	8	15	9	10	0	0	12	803	100%	0
04 - I. chirurgická klinika	163	190	-27	86%	31	37	-6	84%	-5	44%	4	0	0	0	0	0	0	178	118%	1
05 - II. chirurgická klinika - cévně-transplantační	3	9	-6	33%	1	4	-3	25%	-2	0%	0	0	0	0	0	0	0	16	160%	1
06 - Neurochirurgická klinika	0	0	0	0%	0	0	0	0%	0	0%	0	0	0	0	0	0	0	0	0%	0
08 - Porodnicko-gynekologická klinika	0	0	0	0%	0	0	0	0%	0	0%	0	0	0	0	0	0	0	0	0%	0
10 - Dětská klinika	228	188	40	121%	49	33	16	148%	1	38%	0	9	0	0	0	0	5	165	100%	0
11 - Ortopedická klinika	56	20	36	280%	15	6	9	250%	4	0%	0	4	0	0	0	0	0	22	100%	0
12 - Urologická klinika	194	232	-38	84%	48	44	4	109%	6	157%	4	0	9	0	0	0	0	239	119%	2
13 - Otolaryngologická klinika	296	210	86	141%	58	49	9	118%	2	109%	0	0	0	6	0	0	7	158	100%	0
14 - Oční klinika	39	37	2	105%	8	9	-1	89%	0	0%	0	0	0	0	0	0	0	37	100%	0
25 - Klinika ústní, čelistní a obličejové chirurgie	0	3	-3	0%	0	0	0	0%	0	0%	0	0	0	0	0	0	0	4	400%	1
29 - Oddělení plastické a estetické chirurgie	43	53	-10	81%	10	7	3	143%	1	133%	0	0	0	4	0	0	0	45	129%	1
31 - Traumatologická klinika	24	15	9	160%	6	1	5	600%	2	0%	0	2	0	0	0	0	0	23	100%	0
47 - Centrální operační sály	2	0	2	0%	1	0	1	0%	0	0%	0	0	0	0	0	0	0	0	0%	0
50 - Kardiologická klinika	0	0	0	0%	0	0	0	0%	0	0%	0	0	0	0	0	0	0	0	0%	0

