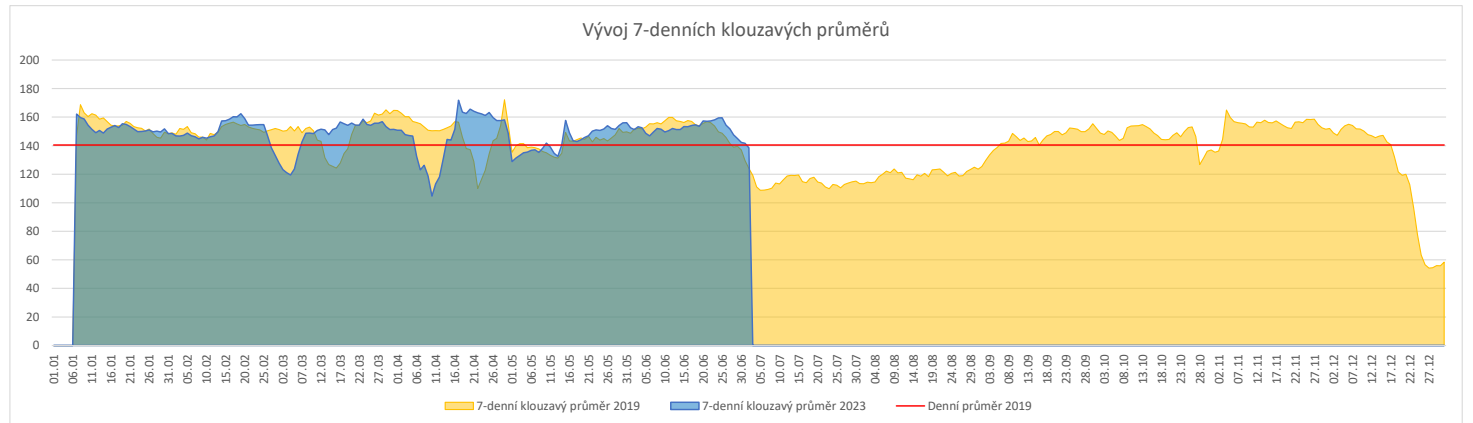
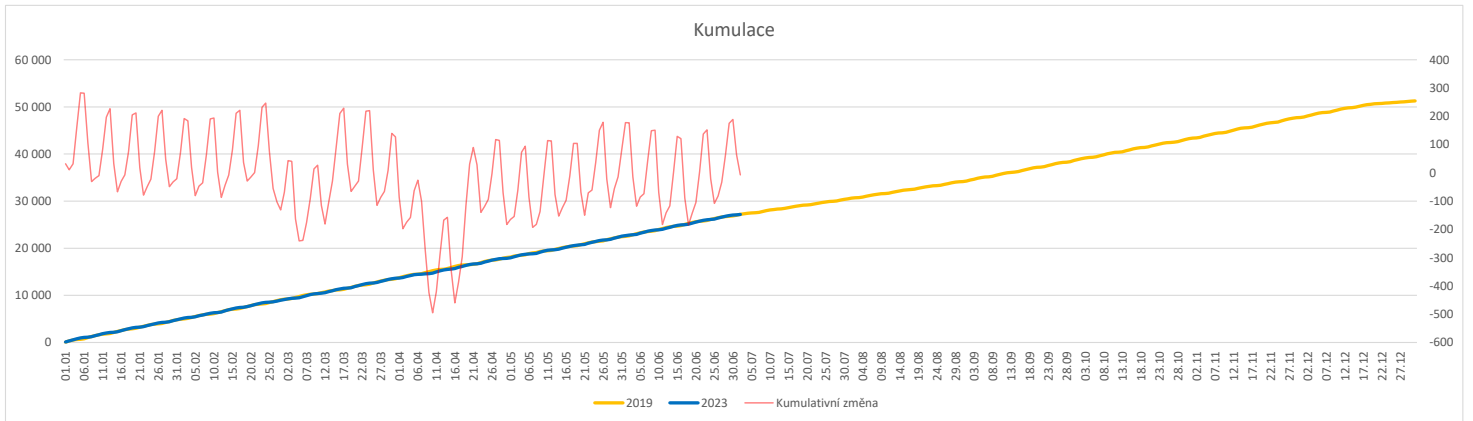


Vývoj počtu pacientů přijatých k hospitalizaci (RČ/den/klinika) k datu 02.07.2023

| | Od počátku roku | | | Období posledních 30 dnů | | | Posledních 7 dní do 02.07.2023 | | | | | | | Referenční cíl do konce roku | Týdenní navýšení | | |
|---|-----------------|---------------|-----------------|--------------------------|--------------|-----------------|--------------------------------|-----------|-----------|-----------|------------|------------|------------|------------------------------|------------------|-------------|-----------|
| | 2023 | 2019 | 2023/2019 | 2023 | 2019 | 2023/2019 | Pr7d23/Pr7d19 | Ne 2 | So 1 | Pa 30 | Čt 29 | St 28 | Út 27 | | | Po 26 | |
| FNOL CELKEM - bez překladů vč. COVID+ (kliniky níže vč. překladů) | 27 173 | 27 180 | -7 100% | 4 480 | 4 665 | -185 96% | 14 112% | 82 | 50 | 94 | 162 | 184 | 192 | 205 | 24 096 | 100% | 1 |
| Chirurgické obory | 13 654 | 14 047 | -393 97% | 2 238 | 2 390 | -152 94% | 10 116% | 50 | 23 | 37 | 93 | 91 | 95 | 99 | 12 305 | 103% | 16 |
| 04 - I. chirurgická klinika | 2 119 | 2 182 | -63 97% | 366 | 354 | 12 103% | 4 151% | 8 | 1 | 6 | 16 | 16 | 19 | 26 | 1 821 | 104% | 3 |
| 05 - II. chirurgická klinika - cévně-transplantační | 935 | 960 | -25 97% | 149 | 153 | -4 97% | 0 107% | 6 | 0 | 2 | 6 | 6 | 5 | 6 | 800 | 103% | 1 |
| 06 - Neurochirurgická klinika | 964 | 913 | 51 106% | 152 | 176 | -24 86% | -1 79% | 5 | 4 | 2 | 6 | 6 | 3 | 7 | 872 | 100% | 0 |
| 08 - Porodnicko-gynekologická klinika | 2 035 | 2 209 | -174 92% | 342 | 396 | -54 86% | 0 102% | 9 | 8 | 12 | 19 | 11 | 18 | 9 | 2 234 | 108% | 7 |
| 10 - Dětská klinika (bez doprovodů) | 2 521 | 2 533 | -12 100% | 438 | 452 | -14 97% | 2 122% | 11 | 4 | 8 | 22 | 21 | 16 | 13 | 2 083 | 101% | 1 |
| 11 - Ortopedická klinika | 1 661 | 1 548 | 113 107% | 259 | 247 | 12 105% | 3 165% | 5 | 0 | 2 | 10 | 14 | 10 | 15 | 1 207 | 100% | 0 |
| 12 - Urologická klinika | 998 | 1 098 | -100 91% | 170 | 183 | -13 93% | 2 144% | 2 | 4 | 4 | 8 | 7 | 12 | 9 | 1 121 | 110% | 4 |
| 13 - Otolaryngologická klinika | 714 | 780 | -66 92% | 76 | 144 | -68 53% | -3 14% | 2 | 1 | 0 | 1 | 0 | 0 | 0 | 680 | 111% | 3 |
| 14 - Oční klinika | 588 | 512 | 76 115% | 83 | 77 | 6 108% | 0 115% | 0 | 0 | 0 | 0 | 3 | 8 | 4 | 376 | 100% | 0 |
| 25 - Klinika ústní, čelistní a obličejové chirurgie | 562 | 623 | -61 90% | 92 | 123 | -31 75% | -0 95% | 1 | 2 | 2 | 3 | 5 | 3 | 5 | 640 | 111% | 3 |
| 31 - Traumatologická klinika | 1 009 | 1 230 | -221 82% | 177 | 205 | -28 86% | -1 85% | 4 | 4 | 4 | 4 | 6 | 4 | 7 | 1 346 | 120% | 9 |
| 50 - Kardiologická klinika | 390 | 398 | -8 98% | 66 | 44 | 22 150% | 2 0% | 1 | 0 | 3 | 3 | 2 | 4 | 1 | 364 | 102% | 1 |
| Interní a komplementární obory | 13 519 | 13 133 | 386 103% | 2 242 | 2 275 | -33 99% | 5 108% | 32 | 27 | 57 | 69 | 93 | 97 | 106 | 12 177 | 101% | 0 |
| 01 - I. interní klinika - kardiologická | 2 926 | 2 784 | 142 105% | 497 | 458 | 39 109% | 3 124% | 10 | 5 | 17 | 18 | 26 | 19 | 17 | 2 463 | 100% | 0 |
| 02 - II. interní klinika gastroenterologie a geriatry | 1 576 | 1 413 | 163 112% | 246 | 256 | -10 96% | 1 110% | 4 | 2 | 8 | 10 | 11 | 9 | 12 | 1 392 | 100% | 0 |
| 03 - III. interní klinika - nefrologická, revmatologická a endokrinologická | 1 479 | 1 525 | -46 97% | 255 | 277 | -22 92% | 0 105% | 0 | 8 | 2 | 4 | 11 | 13 | 20 | 1 470 | 103% | 2 |
| 07 - Klinika anesteziologie, resuscitace a intenzivní medicíny | 844 | 912 | -68 93% | 139 | 156 | -17 89% | 0 109% | 3 | 0 | 6 | 5 | 7 | 8 | 7 | 967 | 108% | 3 |
| 09 - Novorozenecké oddělení | 1 102 | 1 229 | -127 90% | 212 | 223 | -11 95% | 2 126% | 10 | 7 | 10 | 11 | 8 | 10 | 2 | 1 436 | 110% | 5 |
| 16 - Klinika plicních nemocí a tuberkulózy | 1 716 | 1 826 | -110 94% | 274 | 315 | -41 87% | -1 88% | 0 | 1 | 4 | 10 | 11 | 11 | 12 | 1 630 | 107% | 5 |
| 17 - Neurologická klinika | 1 477 | 1 434 | 43 103% | 240 | 236 | 4 102% | 1 120% | 4 | 3 | 5 | 4 | 7 | 11 | 14 | 1 378 | 100% | 0 |
| 18 - Klinika psychiatrie | 615 | 672 | -57 92% | 107 | 113 | -6 95% | 0 119% | 0 | 1 | 4 | 4 | 5 | 3 | 2 | 630 | 110% | 3 |
| 20 - Klinika chorob kožních a pohlavních | 415 | 373 | 42 111% | 66 | 56 | 10 118% | -1 71% | 0 | 0 | 0 | 2 | 1 | 2 | 5 | 333 | 100% | 0 |
| 21 - Onkologická klinika | 1 332 | 1 098 | 234 121% | 206 | 196 | 10 105% | -2 78% | 1 | 1 | 3 | 5 | 8 | 11 | 10 | 1 173 | 100% | 0 |
| 22 - Klinika nukleární medicíny | 195 | 190 | 5 103% | 32 | 24 | 8 133% | 1 0% | 0 | 0 | 2 | 0 | 2 | 2 | 2 | 135 | 100% | 0 |
| 26 - Oddělení rehabilitace | 502 | 466 | 36 108% | 85 | 82 | 3 104% | 1 127% | 0 | 0 | 6 | 0 | 2 | 2 | 9 | 355 | 100% | 0 |
| 30 - Oddělení geriatry | 337 | 353 | -16 95% | 54 | 55 | -1 98% | -0 88% | 0 | 0 | 4 | 2 | 4 | 2 | 3 | 318 | 105% | 1 |
| 32 - Hemato-onkologická klinika | 492 | 580 | -88 85% | 86 | 103 | -17 83% | -2 53% | 0 | 0 | 2 | 2 | 2 | 5 | 5 | 627 | 116% | 4 |
| 52 - Klinika infekčního lékařství | 200 | 0 | 200 0% | 39 | 0 | 39 0% | 1 0% | 1 | 0 | 2 | 1 | 2 | 1 | 1 | 0 | 0% | 0 |


Legenda:

Denní report počtu pacientů přijatých k hospitalizaci čerpá z chorobopisů MEEDA.

Na úrovni kliniky obsahuje veškeré příjmy na lůžko dotčené kliniky, včetně hospitalizací přeložených z jiných klinik (ne však příjmy z jiných středisek v rámci dané kliniky).

Na úrovni FNOL celkem obsahuje pouze externí příjmy, vyloučeny jsou veškeré překlady v rámci FNOL.

Kumulativní počet pacientů přijatých k hospitalizaci od začátku roku je srovnáván se stejným obdobím referenčního roku. Ve stejné logice je srovnáván kumulativní počet posledních 30 dnů.

Ukazatel Pr7d23/Pr7d19: průměrný počet pacientů přijatých k hospitalizaci za posledních 7 dní aktuálního období je srovnáván se 7-denním průměrem referenčního roku 2019.

Ukazatel 'Referenční cíl' do konce roku: vyjadřuje počet pacientů přijatých k hospitalizaci, který je nutno splnit do konce roku 2023 pro dosažení produkce referenčního roku 2019. Pokud byl vykázan v aktuálním roce do dne reportu vyšší objem péče, zůstává 'Referenční cíl' shodný s výkonností referenčního roku.

Referenční cíl se může lišit od 'produkčního cíle', který je uveden v měsíčním reportingu a reflektuje výsledky jednání hospodářských schůzek.

Ukazatel Týdenní navýšení: Navýšení týdenního počtu přijatých pacientů k hospitalizaci ve zbývajícím období do konce roku ke splnění 'Referenčního cíle'.

Poznámka:

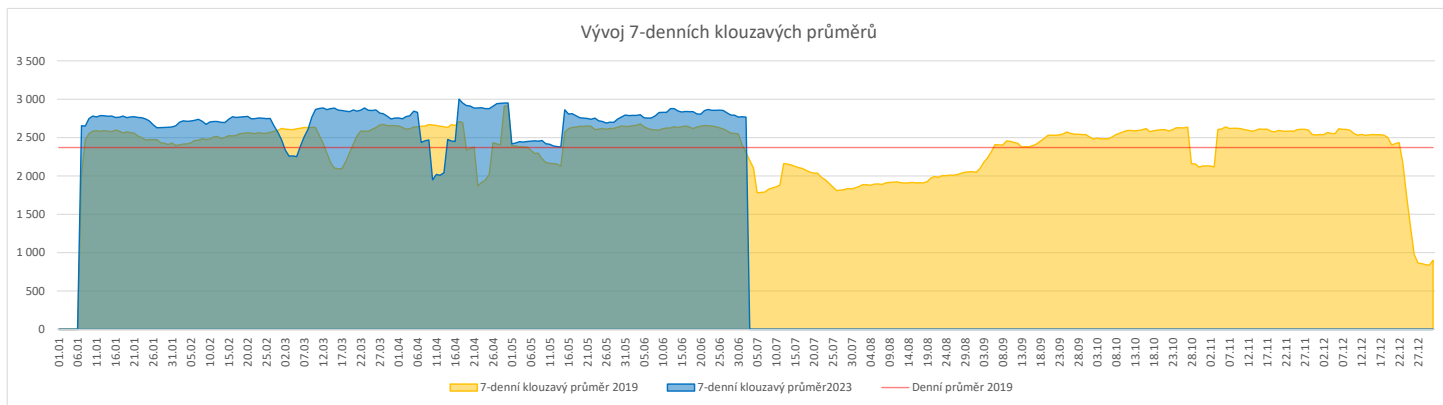
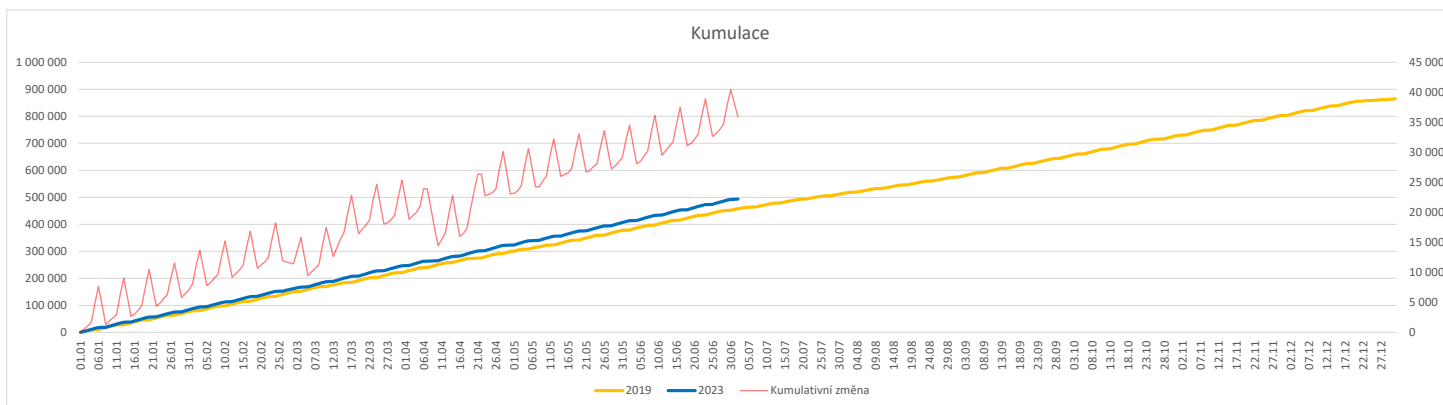
01 - I. interní klinika - kardiologická

V počtech přijatých pacientů nejsou započítány hodnoty covid+ oddělení Franze Josefa

07 - Klinika anesteziologie, resuscitace a intenzivní medicíny

V počtech přijatých pacientů jsou v roce 2019 započítáni pacienti z kliniky 59 - Oddělení intenzivní péče chirurgických oborů

| FNOL CELKEM | Od počátku roku | | | | Období posledních 30 dnů | | | | Posledních 7 dní do 02.07.2023 | | | | | | | Referenční cíl do konce roku | Týdenní navýšení | | | |
|---|-----------------|---------|-----------|------|--------------------------|--------|-----------|------|--------------------------------|------|------|-------|-------|-------|-------|------------------------------|------------------|--------|-------|---------|
| | 2023 | 2019 | 2023/2019 | 108% | 2023 | 2019 | 2023/2019 | 105% | Pr7d23/Pr7d19 | Ne 2 | So 1 | Pa 30 | Čt 29 | St 28 | Út 27 | | | Po 26 | | |
| | 493 816 | 457 753 | 36 063 | 108% | 83 063 | 79 217 | 3 846 | 105% | 463 | 120% | 506 | 542 | 3 083 | 3 677 | 3 743 | | | 3 868 | 3 949 | 407 280 |
| 01 - I. interní klinika - kardiologická | 15 563 | 15 802 | -239 | 98% | 2 705 | 2 681 | 24 | 101% | 21 | 131% | 9 | 9 | 90 | 112 | 157 | 139 | 113 | 13 528 | 102% | 10 |
| 02 - II. interní klinika gastroenterologická a geriatrická | 17 357 | 13 782 | 3 575 | 126% | 2 973 | 2 258 | 715 | 132% | 41 | 160% | 0 | 3 | 140 | 173 | 155 | 153 | 134 | 12 875 | 100% | 0 |
| 03 - III. interní klinika - nefrologická, revmatologická a endokrinologická | 25 241 | 22 288 | 2 953 | 113% | 4 587 | 3 936 | 651 | 117% | 47 | 142% | 11 | 7 | 142 | 240 | 287 | 219 | 224 | 20 081 | 100% | 0 |
| 04 - I. chirurgická klinika | 13 634 | 13 033 | 601 | 105% | 2 300 | 2 074 | 226 | 111% | 16 | 129% | 11 | 4 | 72 | 97 | 86 | 138 | 99 | 11 420 | 100% | 0 |
| 05 - II. chirurgická klinika - cévně-transplantační | 6 546 | 6 373 | 173 | 103% | 1 045 | 1 094 | -49 | 96% | 0 | 100% | 0 | 1 | 37 | 55 | 41 | 52 | 44 | 5 492 | 100% | 0 |
| 06 - Neurochirurgická klinika | 6 548 | 5 549 | 999 | 118% | 1 100 | 993 | 107 | 111% | 9 | 129% | 5 | 3 | 45 | 39 | 52 | 54 | 71 | 5 178 | 100% | 0 |
| 07 - Klinika anesteziologie, resuscitace a intenzivní medicíny | 17 271 | 16 330 | 941 | 106% | 2 680 | 2 699 | -19 | 99% | 6 | 109% | 2 | 3 | 91 | 99 | 108 | 115 | 116 | 13 830 | 100% | 0 |
| 08 - Porodnicko-gynekologická klinika | 14 838 | 16 963 | -2 125 | 87% | 2 498 | 3 048 | -550 | 82% | -9 | 91% | 12 | 16 | 100 | 117 | 107 | 108 | 129 | 17 819 | 114% | 82 |
| 09 - Novorozenecké oddělení | 1 040 | 1 140 | -100 | 91% | 173 | 214 | -41 | 81% | 1 | 115% | 4 | 2 | 3 | 15 | 12 | 9 | 8 | 1 152 | 110% | 4 |
| 10 - Dětská klinika | 28 183 | 25 408 | 2 775 | 111% | 4 847 | 4 479 | 368 | 108% | 44 | 135% | 59 | 69 | 191 | 244 | 210 | 196 | 227 | 21 357 | 100% | 0 |
| 11 - Ortopedická klinika | 23 150 | 19 362 | 3 788 | 120% | 3 865 | 3 358 | 507 | 115% | 54 | 164% | 6 | 0 | 165 | 183 | 180 | 206 | 227 | 16 999 | 100% | 0 |
| 12 - Urologická klinika | 19 507 | 19 986 | -479 | 98% | 3 401 | 3 496 | -95 | 97% | 7 | 107% | 2 | 2 | 119 | 186 | 154 | 147 | 176 | 17 728 | 103% | 19 |
| 13 - Otolaryngologická klinika | 26 464 | 19 621 | 6 843 | 135% | 3 813 | 3 406 | 407 | 112% | 7 | 106% | 48 | 63 | 141 | 150 | 166 | 110 | 134 | 16 218 | 100% | 0 |
| 14 - Oční klinika | 23 829 | 21 405 | 2 424 | 111% | 3 991 | 3 655 | 336 | 109% | 42 | 143% | 28 | 35 | 152 | 170 | 183 | 190 | 216 | 19 059 | 100% | 0 |
| 15 - Oddělení alergologie a kl. imun. | 13 773 | 13 401 | 372 | 103% | 1 842 | 2 164 | -322 | 85% | -66 | 9% | 0 | 0 | 30 | 13 | 2 | 0 | 3 | 11 370 | 100% | 0 |
| 16 - Klinika plicních nemocí a tuberkulózy | 16 134 | 15 594 | 540 | 103% | 2 873 | 2 670 | 203 | 108% | 27 | 136% | 1 | 0 | 117 | 158 | 138 | 155 | 155 | 13 291 | 100% | 0 |
| 17 - Neurologická klinika | 11 588 | 12 753 | -1 165 | 91% | 1 959 | 2 317 | -358 | 85% | 9 | 115% | 1 | 0 | 57 | 114 | 103 | 132 | 98 | 12 355 | 110% | 45 |
| 18 - Klinika psychiatrie | 9 900 | 8 404 | 1 496 | 118% | 1 537 | 1 547 | -10 | 99% | 8 | 116% | 8 | 5 | 68 | 94 | 70 | 91 | 71 | 8 658 | 100% | 0 |
| 19 - Klinika pracovního lékařství | 8 316 | 10 712 | -2 396 | 78% | 1 557 | 1 613 | -56 | 97% | 16 | 136% | 2 | 0 | 75 | 70 | 86 | 86 | 102 | 8 443 | 140% | 93 |
| 20 - Klinika chorob kožních a pohlavních | 22 453 | 20 230 | 2 223 | 111% | 3 494 | 3 349 | 145 | 104% | 15 | 114% | 5 | 4 | 134 | 135 | 167 | 195 | 175 | 17 850 | 100% | 0 |
| 21 - Onkologická klinika | 38 125 | 30 868 | 7 257 | 124% | 6 654 | 5 191 | 1 463 | 128% | 67 | 142% | 13 | 7 | 258 | 332 | 290 | 311 | 385 | 28 102 | 100% | 0 |
| 22 - Klinika nukleární medicíny | 1 542 | 1 759 | -217 | 88% | 270 | 332 | -62 | 81% | -2 | 78% | 0 | 0 | 6 | 3 | 19 | 15 | 6 | 1 712 | 115% | 9 |
| 25 - Klinika ústní, čelistní a obličejové chirurgie | 19 704 | 20 742 | -1 038 | 95% | 3 227 | 3 829 | -602 | 84% | -5 | 95% | 77 | 66 | 123 | 100 | 117 | 134 | 116 | 22 072 | 105% | 40 |
| 26 - Oddělení rehabilitace | 20 135 | 17 520 | 2 615 | 115% | 3 305 | 3 053 | 252 | 108% | 39 | 150% | 2 | 8 | 146 | 145 | 158 | 163 | 193 | 16 900 | 100% | 0 |
| 27 - Klinika tělovýchovného lékařství a kardiovaskulární rehabilitace | 13 292 | 11 707 | 1 585 | 114% | 2 276 | 2 095 | 181 | 109% | 11 | 116% | 0 | 0 | 85 | 105 | 111 | 109 | 115 | 10 274 | 100% | 0 |
| 28 - Ústav lékařské genetiky | 3 283 | 4 222 | -939 | 78% | 526 | 652 | -126 | 81% | 1 | 107% | 0 | 0 | 29 | 27 | 22 | 26 | 46 | 3 901 | 132% | 37 |
| 29 - Oddělení plastické a estetické chirurgie | 7 924 | 8 222 | -298 | 96% | 1 391 | 1 425 | -34 | 98% | 1 | 103% | 0 | 1 | 64 | 65 | 49 | 71 | 74 | 7 450 | 104% | 12 |
| 30 - Oddělení geriatric | 1 234 | 1 407 | -173 | 88% | 205 | 251 | -46 | 82% | -5 | 49% | 0 | 0 | 7 | 3 | 7 | 16 | 0 | 1 373 | 114% | 7 |
| 31 - Traumatologická klinika | 8 834 | 9 846 | -1 012 | 90% | 1 479 | 1 660 | -181 | 89% | 0 | 100% | 0 | 4 | 87 | 56 | 74 | 64 | 70 | 10 568 | 111% | 39 |
| 32 - Hemato-onkologická klinika | 14 045 | 13 562 | 483 | 104% | 2 512 | 2 541 | -29 | 99% | 11 | 116% | 1 | 1 | 67 | 139 | 132 | 127 | 104 | 12 273 | 100% | 0 |
| 33 - Oddělení klinické biochemie | 722 | 712 | 10 | 101% | 130 | 157 | -27 | 83% | 1 | 129% | 0 | 0 | 5 | 4 | 12 | 10 | 9 | 493 | 100% | 0 |
| 35 - Transfúzní oddělení | 217 | 112 | 105 | 194% | 30 | 21 | 9 | 143% | 1 | 186% | 0 | 0 | 1 | 5 | 4 | 3 | 0 | 101 | 100% | 0 |
| 36 - Oddělení klinické logopedie | 388 | 256 | 132 | 152% | 50 | 48 | 2 | 104% | 0 | 122% | 0 | 0 | 2 | 3 | 1 | 0 | 5 | 274 | 100% | 0 |
| 39 - Oddělení klinické psychologie | 4 028 | 3 584 | 444 | 112% | 683 | 612 | 71 | 112% | 9 | 149% | 0 | 1 | 19 | 33 | 40 | 67 | 37 | 3 014 | 100% | 0 |
| 43 - Ústav farmakologie | 174 | 162 | 12 | 107% | 20 | 31 | -11 | 65% | 0 | 200% | 0 | 0 | 2 | 0 | 1 | 0 | 1 | 187 | 100% | 0 |
| 45 - Sociální oddělení | 947 | 862 | 85 | 110% | 159 | 172 | -13 | 92% | 0 | 107% | 0 | 0 | 8 | 3 | 9 | 15 | 10 | 815 | 100% | 0 |
| 50 - Kardiologická klinika | 4 691 | 3 130 | 1 561 | 150% | 817 | 549 | 268 | 149% | 15 | 215% | 1 | 0 | 30 | 32 | 47 | 50 | 42 | 3 140 | 100% | 0 |
| 52 - Klinika infekčního lékařství | 217 | 0 | 217 | 0% | 46 | 0 | 46 | 0% | 1 | 0% | 0 | 0 | 1 | 1 | 0 | 1 | 1 | 0 | 0% | 0 |
| 60 - Oddělení urgentního příjmu | 32 359 | 30 903 | 1 456 | 105% | 5 924 | 5 539 | 385 | 107% | 17 | 110% | 198 | 228 | 172 | 154 | 176 | 186 | 207 | 30 065 | 100% | 0 |
| Očkovací centrum | 434 | 577 | -143 | 75% | 0 | 0 | 0 | 0% | 0 | 0% | 0 | 0 | 0 | 0 | 0 | 0 | 0 | 143 | 0% | 6 |


Legenda:

Denní report počtu ambulantních vyšetření obsahuje všechny ambulantně ošetřená rodná čísla v daný den na konkrétní klinice.

Kumulativní počet ambulantních vyšetření od začátku roku je srovnáván se stejným obdobím referenčního roku. Ve stejné logice je srovnáván kumulativní počet posledních 30 dnů.

Ukazatel Pr7d23/Pr7d19: průměrný počet ambulantně vyšetřených pacientů za posledních 7 dní je srovnán se 7-denním průměrem referenčního roku 2019.

Ukazatel 'Referenční cíl' do konce roku: vyjadřuje počet ambulantně vyšetřených pacientů, který je nutno splnit do konce roku 2023 pro dosažení produkce referenčního roku 2019. Pokud byl vykázan v aktuálním roce do dne reportu vyšší objem péče, zůstává 'Referenční cíl' shodný s výkonností referenčního roku.

Referenční cíl se může lišit od 'produkčního cíle', který je uveden v měsíčním reportingu a reflektuje výsledky jednání hospodářských schůzek.

Ukazatel Týdenní navýšení: Navýšení týdenního počtu ambulantních vyšetření ve zbývajícím období do konce roku ke splnění 'Referenčního cíle'.

Poznámka:

07 - Klinika anesteziologie, resuscitace a intenzivní medicíny

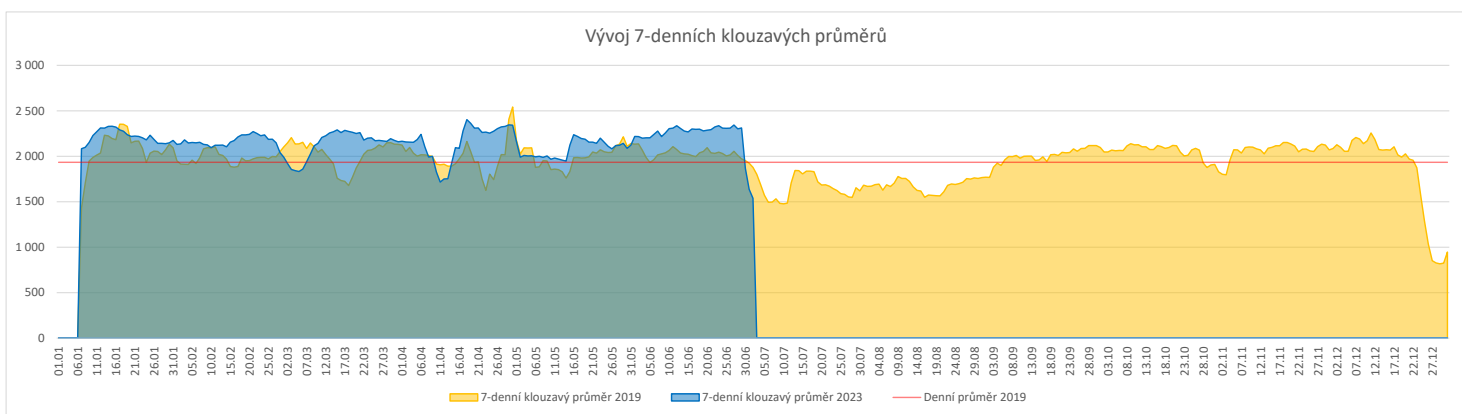
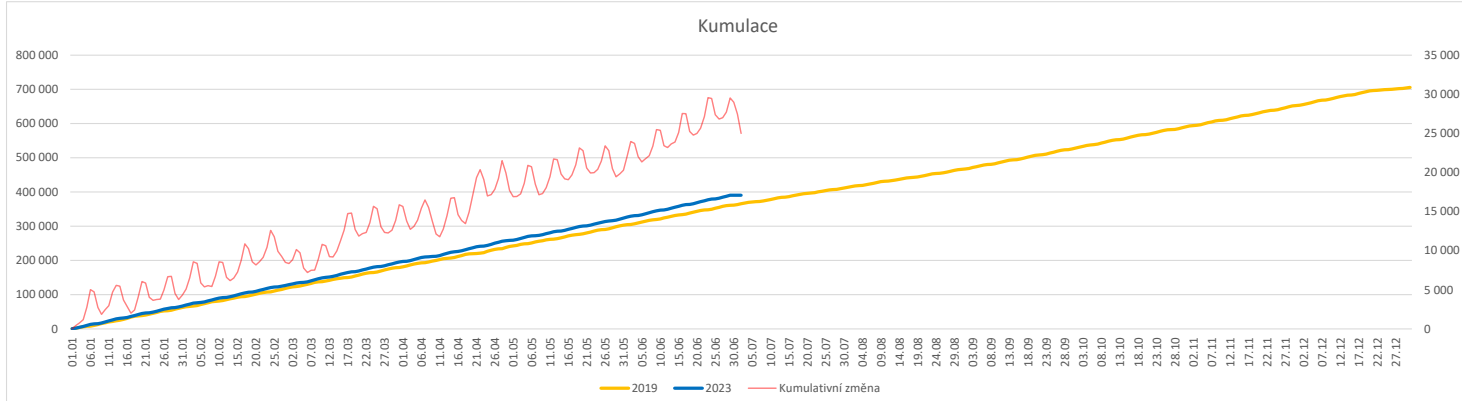
V počtech ambulantních vyšetření jsou v roce 2019 započítáni pacienti z kliniky 59 - Oddělení intenzivní péče chirurgických oborů

60 - Oddělení urgentního příjmu

V počtech ambulantních vyšetření nejsou započítány vyšetření na pracovištích Antigenní testy a Odběrové místo.

Vývoj počtu laboratorních výkonů evidovaných v OpenLIMS a žádanků evidovaných v LIMS (RČ/den/klinika) k datu 02.07.2023

| | Od počátku roku | | | | Období posledních 30 dnů | | | | Posledních 7 dní do 02.07.2023 | | | | | | | Referenční cíl do konce roku | Týdenní navýšení | | | |
|--|-----------------|----------------|---------------|-------------|--------------------------|---------------|--------------|-------------|--------------------------------|------------|----------|----------|----------|--------------|--------------|------------------------------|------------------|----------------|------------|----------|
| | 2023 | 2019 | 2023/2019 | 106% | 2023 | 2019 | 2023/2019 | 104% | Pr7d23/Pr7d19 | Ne 2 | So 1 | Pa 30 | Čt 29 | St 28 | Út 27 | | | Po 26 | | |
| FNOL CELKEM | 374 423 | 354 120 | 20 303 | 106% | 61 199 | 58 918 | 2 281 | 104% | -341 | 82% | 0 | 0 | 0 | 2 820 | 2 602 | 3 067 | 1 872 | 340 086 | 84% | 0 |
| 28 - Ústav lékařské genetiky | 1 556 | 1 399 | 157 | 111% | 216 | 225 | -9 | 96% | 1 | 114% | 0 | 0 | 0 | 12 | 11 | 16 | 10 | 955 | 100% | 0 |
| 32 - Hemato-onkologická klinika | 130 752 | 121 099 | 9 653 | 108% | 21 293 | 20 486 | 807 | 104% | -59 | 90% | 0 | 0 | 0 | 992 | 993 | 900 | 1 061 | 113 736 | 100% | 0 |
| 33 - Oddělení klinické biochemie | 180 804 | 173 386 | 7 418 | 104% | 29 854 | 28 898 | 956 | 103% | -247 | 73% | 0 | 0 | 0 | 1 368 | 1 194 | 1 768 | 304 | 162 133 | 100% | 0 |
| 35 - Transfúzní oddělení | 11 528 | 12 139 | -611 | 95% | 1 926 | 2 053 | -127 | 94% | -18 | 69% | 0 | 0 | 0 | 91 | 83 | 45 | 73 | 11 833 | 105% | 24 |
| 38 - Ústav soudního lékařství a medicinského práva | 2 092 | 1 567 | 525 | 134% | 309 | 265 | 44 | 117% | -16 | 9% | 0 | 0 | 0 | 2 | 0 | 9 | 1 836 | 100% | 0 | |
| 40 - Ústav mikrobiologie | 47 691 | 44 530 | 3 161 | 107% | 7 601 | 6 991 | 610 | 109% | -7 | 97% | 0 | 0 | 0 | 357 | 319 | 338 | 415 | 38 646 | 100% | 0 |


Legenda:

Denní report obsahuje množství laboratorních výkonů ve vyjádření RČ/den/klinika evidovaných v systému OpenLIMS.

U klinik 28 a 40 jsou zdrojem obdržené žádanky ve vyjádření RČ/den/klinika evidovaných v systému LIMS.

Kumulativní počet laboratorních výkonů od začátku roku je srovnáván se stejným obdobím referenčního roku. Ve stejné logice je srovnáván kumulativní počet posledních 30 dnů.

Ukazatel Pr7d23/Pr7d19: průměrný počet laboratorních výkonů za posledních 7 dní je srovnán se 7-denním průměrem referenčního roku 2019.

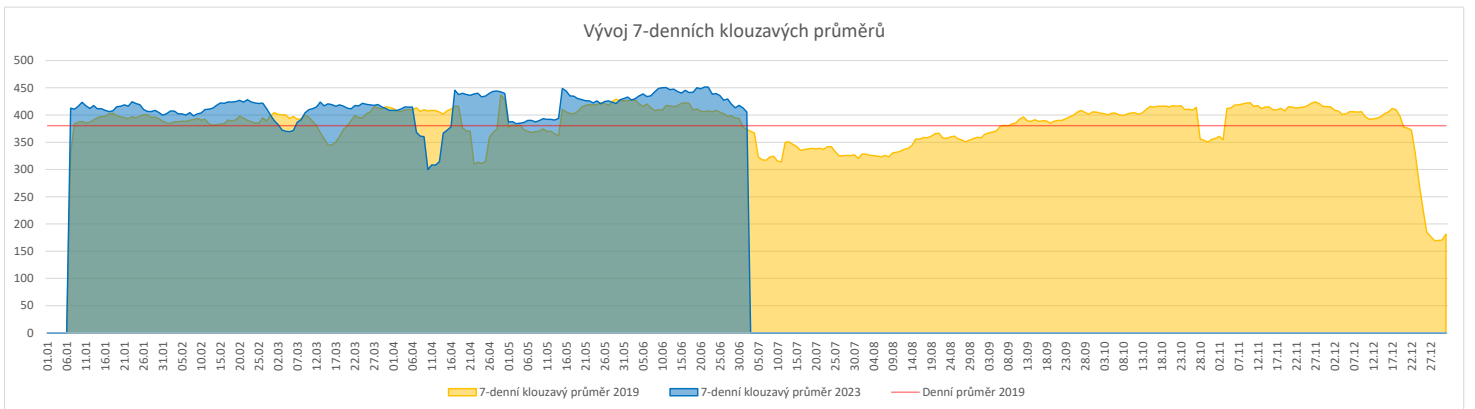
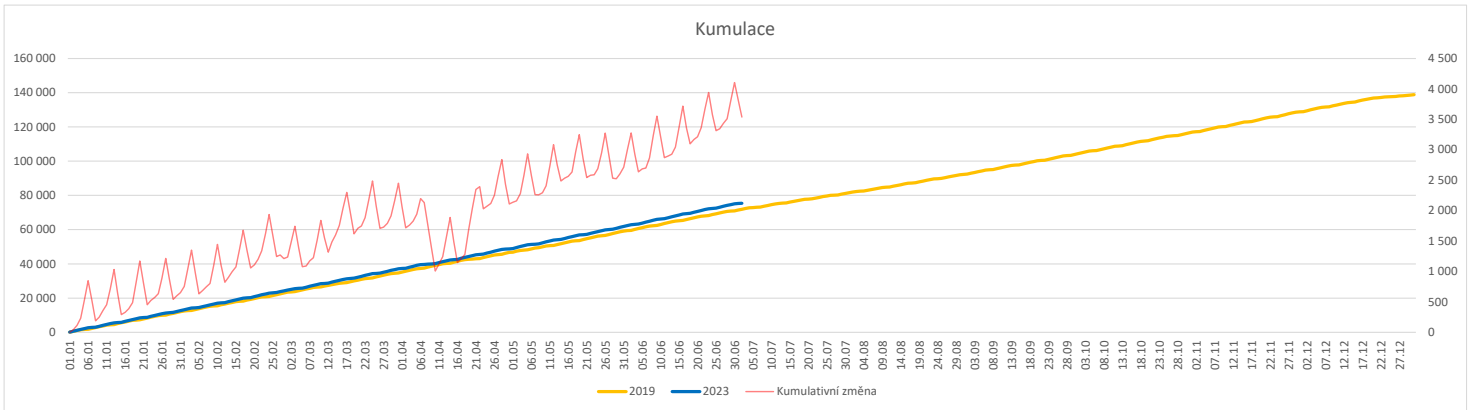
Ukazatel 'Referenční cíl' do konce roku: vyjadřuje počet laboratorních výkonů, který je nutno splnit do konce roku 2023 pro dosažení produkce referenčního roku 2019. Pokud byl vykázan v aktuálním roce do dne reportu vyšší objem péče, zůstává 'Referenční cíl' shodný s výkonností referenčního roku.

Referenční cíl se může lišit od 'produkčního cíle', který je uveden v měsíčním reportingu a reflektuje výsledky jednání hospodářských schůzek.

Ukazatel Týdenní navýšení: Navýšení týdenního počtu laboratorních výkonů ve zbývajícím období do konce roku ke splnění 'Referenčního cíle'.

Vývoj počtu RDG vyšetření (RČ/den/klinika) k datu 02.07.2023

| | Od počátku roku | | | | Období posledních 30 dnů | | | | Posledních 7 dní do 02.07.2023 | | | | | | | Referenční cíl do konce roku | Týdenní navýšení | | | |
|---------------------------------|-----------------|---------------|--------------|-------------|--------------------------|---------------|------------|-------------|--------------------------------|-------------|------------|------------|------------|------------|------------|------------------------------|------------------|---------------|-------------|----------|
| | 2023 | 2019 | 2023/2019 | 105% | 2023 | 2019 | 2023/2019 | 104% | Pr7d23/Pr7d19 | Ne 2 | So 1 | Pa 30 | Čt 29 | St 28 | Út 27 | | | Po 26 | | |
| FNOL CELKEM | 75 453 | 71 859 | 3 594 | 105% | 13 003 | 12 462 | 541 | 104% | 32 | 109% | 135 | 161 | 476 | 478 | 509 | 536 | 544 | 67 014 | 100% | 0 |
| 22 - Klinika nukleární medicíny | 5 147 | 5 399 | -252 | 95% | 901 | 912 | -11 | 99% | 0 | 101% | 0 | 1 | 35 | 35 | 44 | 40 | 41 | 5 130 | 105% | 10 |
| 34 - Radiologická klinika | 70 306 | 66 460 | 3 846 | 106% | 12 102 | 11 550 | 552 | 105% | 32 | 109% | 135 | 160 | 441 | 443 | 465 | 496 | 503 | 62 136 | 100% | 0 |


Legenda:

Denní report obsahuje množství RDG výkonů ve vyjádření RČ/den/klinika.

Kumulativní počet RDG výkonů od začátku roku je srovnáván se stejným obdobím referenčního roku. Ve stejné logice je srovnáván kumulativní počet posledních 30 dní.

Ukazatel Pr7d23/Pr7d19: průměrný počet RDG výkonů za posledních 7 dní je srovnán se 7-denním průměrem referenčního roku 2019.

Ukazatel 'Referenční cíl' do konce roku: vyjadřuje počet RDG výkonů, který je nutno splnit do konce roku 2023 pro dosažení produkce referenčního roku 2019. Pokud byl vykázan v aktuálním roce do dne reportu vyšší objem péče, zůstává 'Referenční cíl' shodný s výkonností referenčního roku.

Referenční cíl se může lišit od 'produkčního cíle', který je uveden v měsíčním reportingu a reflektuje výsledky jednání hospodářských schůzek.

Ukazatel Týdenní navýšení: Navýšení týdenního počtu RDG výkonů ve zbývajícím období do konce roku ke splnění 'Referenčního cíle'.

Poznámka:

34 - Radiologická klinika

V počtech RDG vyšetření nejsou započítána mamografická vyšetření.

Využití operačních sálů dětské kliniky dle operujících klinik k datu 02.07.2023

| | Od počátku roku | | | | Období posledních 30 dnů | | | | Posledních 7 dní od do 02.07.2023 | | | | | | | Referenční cíl do konce roku | Týdenní navýšení | | | |
|---|-----------------|-------|-----------|------|--------------------------|------|-----------|------|-----------------------------------|------|------|-------|-------|-------|-------|------------------------------|------------------|------------|-------------|----------|
| | 2023 | 2019 | 2023/2019 | | 2023 | 2019 | 2023/2019 | | Pr7d/Pr7d | Ne 2 | So 1 | Pa 30 | Čt 29 | St 28 | Út 27 | | | Po 26 | | |
| | 1 152 | 1 035 | 117 | 111% | 205 | 165 | 40 | 124% | 7 | 137% | 0 | 0 | 11 | 8 | 11 | | | 4 | 10 | |
| FNOL CELKEM | | | | | | | | | | | | | | | | | | 725 | 100% | 0 |
| 04 - I. chirurgická klinika | 175 | 204 | -29 | 86% | 25 | 31 | -6 | 81% | -3 | 71% | 0 | 0 | 0 | 4 | 0 | 0 | 0 | 166 | 121% | 2 |
| 05 - II. chirurgická klinika - cévně-transplantační | 3 | 10 | -7 | 30% | 1 | 3 | -2 | 33% | 0 | 0% | 0 | 0 | 0 | 0 | 0 | 0 | 0 | 16 | 178% | 1 |
| 06 - Neurochirurgická klinika | 0 | 0 | 0 | 0% | 0 | 0 | 0 | 0% | 0 | 0% | 0 | 0 | 0 | 0 | 0 | 0 | 0 | 0 | 0% | 0 |
| 08 - Porodnicko-gynekologická klinika | 0 | 0 | 0 | 0% | 0 | 0 | 0 | 0% | 0 | 0% | 0 | 0 | 0 | 0 | 0 | 0 | 0 | 0 | 0% | 0 |
| 10 - Dětská klinika | 257 | 199 | 58 | 129% | 52 | 24 | 28 | 217% | 6 | 0% | 0 | 0 | 4 | 0 | 7 | 0 | 0 | 154 | 100% | 0 |
| 11 - Ortopedická klinika | 62 | 21 | 41 | 295% | 12 | 4 | 8 | 300% | 3 | 0% | 0 | 0 | 0 | 0 | 3 | 0 | 0 | 21 | 100% | 0 |
| 12 - Urologická klinika | 208 | 254 | -46 | 82% | 35 | 41 | -6 | 85% | 2 | 133% | 0 | 0 | 0 | 4 | 0 | 4 | 0 | 225 | 126% | 2 |
| 13 - Otolaryngologická klinika | 328 | 230 | 98 | 143% | 57 | 44 | 13 | 130% | 13 | 0% | 0 | 0 | 7 | 0 | 0 | 0 | 6 | 138 | 100% | 0 |
| 14 - Oční klinika | 44 | 41 | 3 | 107% | 8 | 10 | -2 | 80% | 0 | 0% | 0 | 0 | 0 | 0 | 0 | 0 | 0 | 33 | 100% | 0 |
| 25 - Klinika ústní, čelistní a obličejové chirurgie | 1 | 4 | -3 | 25% | 1 | 1 | 0 | 100% | -1 | 0% | 0 | 0 | 0 | 0 | 0 | 0 | 0 | 3 | 0% | 1 |
| 29 - Oddělení plastické a estetické chirurgie | 47 | 57 | -10 | 82% | 9 | 7 | 2 | 129% | 4 | 0% | 0 | 0 | 0 | 0 | 0 | 0 | 4 | 41 | 132% | 1 |
| 31 - Traumatologická klinika | 25 | 15 | 10 | 167% | 4 | 0 | 4 | 0% | 1 | 0% | 0 | 0 | 0 | 1 | 0 | 0 | 0 | 23 | 100% | 0 |
| 47 - Centrální operační sály | 2 | 0 | 2 | 0% | 1 | 0 | 1 | 0% | 0 | 0% | 0 | 0 | 0 | 0 | 0 | 0 | 0 | 0 | 0% | 0 |
| 50 - Kardiochirurgická klinika | 0 | 0 | 0 | 0% | 0 | 0 | 0 | 0% | 0 | 0% | 0 | 0 | 0 | 0 | 0 | 0 | 0 | 0 | 0% | 0 |

