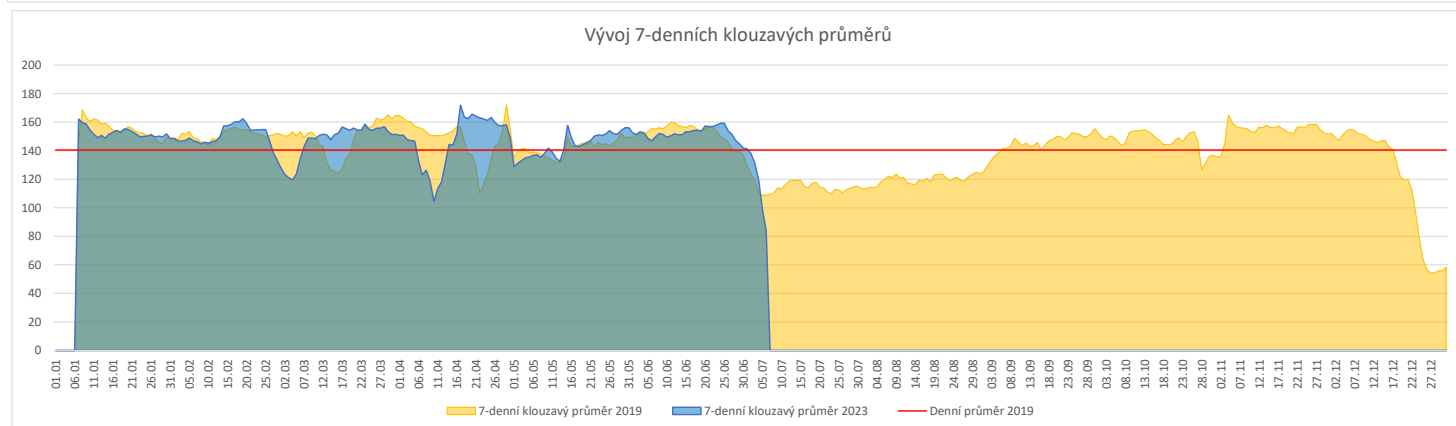
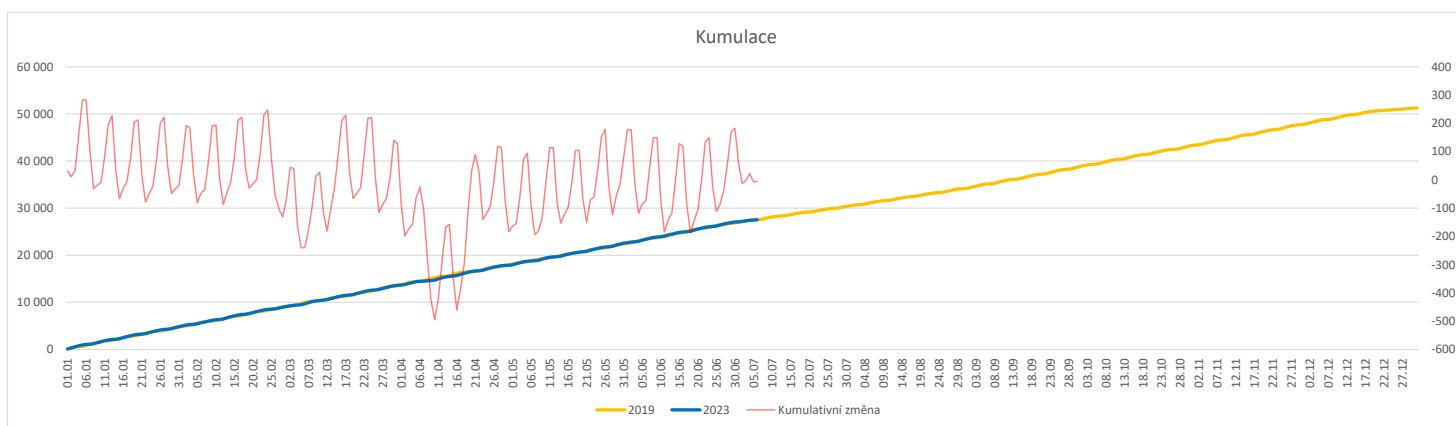


**Vývoj počtu pacientů přijatých k hospitalizaci (RČ/den/klinika) k datu 06.07.2023**

	Od počátku roku			Období posledních 30 dnů			Posledních 7 dní do 06.07.2023							Referenční cíl do konce roku	Týdenní navýšení		
	2023	2019	2023/2019	2023	2019	2023/2019	Pr7d23/Pr7d19	Čt 6	St 5	Út 4	Po 3	Ne 2	So 1			Pa 30	
<b>FNOL CELKEM - bez překladů vč. COVID+ (kliniky níže vč. překladů)</b>	<b>27 529</b>	<b>27 534</b>	<b>-5 100%</b>	<b>4 340</b>	<b>4 259</b>	<b>81 102%</b>	<b>-25 77%</b>	<b>54</b>	<b>41</b>	<b>110</b>	<b>157</b>	<b>82</b>	<b>50</b>	<b>93</b>	<b>23 740</b>	<b>100%</b>	<b>1</b>
<b>Chirurgické obory</b>	<b>13 803</b>	<b>14 212</b>	<b>-409 97%</b>	<b>2 132</b>	<b>2 164</b>	<b>-32 99%</b>	<b>-13 74%</b>	<b>35</b>	<b>17</b>	<b>37</b>	<b>64</b>	<b>50</b>	<b>23</b>	<b>36</b>	<b>12 156</b>	<b>103%</b>	<b>16</b>
04 - I. chirurgická klinika	2 134	2 197	-63 97%	345	313	32 110%	-2 65%	3	1	5	6	8	1	6	1 806	104%	3
05 - II. chirurgická klinika - cévně-transplantační	950	968	-18 98%	147	127	20 116%	-0 92%	2	0	4	9	6	0	2	785	102%	1
06 - Neurochirurgická klinika	978	924	54 106%	147	163	-16 90%	-1 76%	4	2	5	3	5	4	2	861	100%	0
08 - Porodnicko-gynekologická klinika	2 057	2 253	-196 91%	327	380	-53 86%	-3 68%	7	2	7	7	9	8	11	2 212	110%	8
10 - Dětská klinika (bez doprovodů)	2 550	2 572	-22 99%	409	424	-15 96%	-2 81%	6	7	9	10	11	4	8	2 054	101%	1
11 - Ortopedická klinika	1 669	1 554	115 107%	237	210	27 113%	-1 79%	3	0	0	5	5	0	2	1 201	100%	0
12 - Urologická klinika	1 009	1 113	-104 91%	162	176	-14 92%	-2 62%	4	0	2	5	2	4	4	1 110	110%	4
13 - Otolaryngologická klinika	721	791	-70 91%	74	132	-58 56%	-2 43%	2	1	0	4	2	1	0	673	112%	3
14 - Oční klinika	592	515	77 115%	83	65	18 128%	-0 57%	0	0	2	2	0	0	0	373	100%	0
25 - Klinika ústní, čelistní a obličejové chirurgie	571	631	-60 90%	94	113	-19 83%	-0 82%	0	1	2	6	1	2	2	631	111%	3
31 - Traumatologická klinika	1 029	1 251	-222 82%	172	195	-23 88%	-1 76%	6	3	3	8	4	4	4	1 326	120%	9
50 - Kardiochirurgická klinika	394	398	-4 99%	61	32	29 191%	1 0%	0	0	3	1	1	0	3	360	101%	1
<b>Interní a komplementární obory</b>	<b>13 726</b>	<b>13 322</b>	<b>404 103%</b>	<b>2 208</b>	<b>2 095</b>	<b>113 105%</b>	<b>-12 80%</b>	<b>19</b>	<b>24</b>	<b>73</b>	<b>93</b>	<b>32</b>	<b>27</b>	<b>57</b>	<b>11 988</b>	<b>101%</b>	<b>0</b>
01 - I. interní klinika - kardiologická	2 972	2 814	158 106%	496	414	82 120%	0 103%	3	3	15	25	10	5	17	2 433	100%	0
02 - II. interní klinika gastroenterologie a geriatry	1 612	1 431	181 113%	259	236	23 110%	1 111%	1	4	16	15	4	2	8	1 374	100%	0
03 - III. interní klinika - nefrologická, revmatologická a endokrinologická	1 493	1 547	-54 97%	241	260	-19 93%	-3 50%	0	4	3	7	0	8	2	1 456	104%	3
07 - Klinika anesteziologie, resuscitace a intenzivní medicíny	857	926	-69 93%	137	151	-14 91%	-1 76%	2	3	3	5	3	0	6	954	108%	3
09 - Novorozenecké oddělení	1 120	1 271	-151 88%	208	232	-24 90%	-2 81%	6	3	6	5	10	7	10	1 418	112%	6
16 - Klinika plicních nemocí a tuberkulózy	1 728	1 850	-122 93%	249	290	-41 86%	-5 35%	1	1	4	6	0	1	4	1 618	108%	5
17 - Neurologická klinika	1 494	1 450	44 103%	229	208	21 110%	-1 81%	5	4	5	3	4	3	5	1 362	100%	0
18 - Klinika psychiatrie	624	682	-58 91%	107	108	-1 99%	-0 88%	0	1	4	4	0	1	4	621	110%	3
20 - Klinika chorob kožních a pohlavních	422	374	48 113%	65	45	20 144%	-1 64%	1	0	1	5	0	0	0	332	100%	0
21 - Onkologická klinika	1 353	1 115	238 121%	208	180	28 116%	-2 62%	1	1	11	8	1	1	3	1 156	100%	0
22 - Klinika nukleární medicíny	201	190	11 106%	35	16	19 219%	1 0%	0	0	2	4	0	0	2	135	100%	0
26 - Oddělení rehabilitace	511	469	42 109%	78	67	11 116%	0 115%	0	0	3	6	0	0	6	352	100%	0
30 - Oddělení geriatry	338	360	-22 94%	51	57	-6 89%	-1 36%	0	0	1	0	0	0	4	317	107%	1
32 - Hemato-onkologická klinika	502	588	-86 85%	87	96	-9 91%	-1 55%	1	1	5	3	0	0	2	617	116%	4
52 - Klinika infekčního lékařství	204	0	204 0%	39	0	39 0%	1 0%	0	1	2	1	1	0	2	0	0%	0


**Legenda:**

Denní report počtu pacientů přijatých k hospitalizaci čerpá z chorobopisu MEDEA.

Na úrovni kliniky obsahuje veškeré příjmy na lůžko dotčené kliniky, včetně hospitalizací přeložených z jiných klinik (ne však příjmy z jiných středisek v rámci dané kliniky).

Na úrovni FNOL celkem obsahuje pouze externí příjmy, vyloučeny jsou veškeré překlady v rámci FNOL.

Kumulativní počet pacientů přijatých k hospitalizaci od začátku roku je srovnáván se stejným obdobím referenčního roku. Ve stejné logice je srovnáván kumulativní počet posledních 30 dnů.

Ukazatel Pr7d23/Pr7d19: průměrný počet pacientů přijatých k hospitalizaci za posledních 7 dní aktuálního období je srovnáván se 7-denním průměrem referenčního roku 2019.

Ukazatel 'Referenční cíl' do konce roku: vyjadřuje počet pacientů přijatých k hospitalizaci, který je nutno splnit do konce roku 2023 pro dosažení produkce referenčního roku 2019. Pokud byl vykázan v aktuálním roce do dne reportu vyšší objem péče, zůstává 'Referenční cíl' shodný s výkonností referenčního roku.

Referenční cíl se může lišit od 'produkčního cíle', který je uveden v měsíčním reportingu a reflektuje výsledky jednání hospodářských schůzek.

Ukazatel Týdenní navýšení: Navýšení týdenního počtu přijatých pacientů k hospitalizaci ve zbývajícím období do konce roku ke splnění 'Referenčního cíle'.

**Poznámka:**

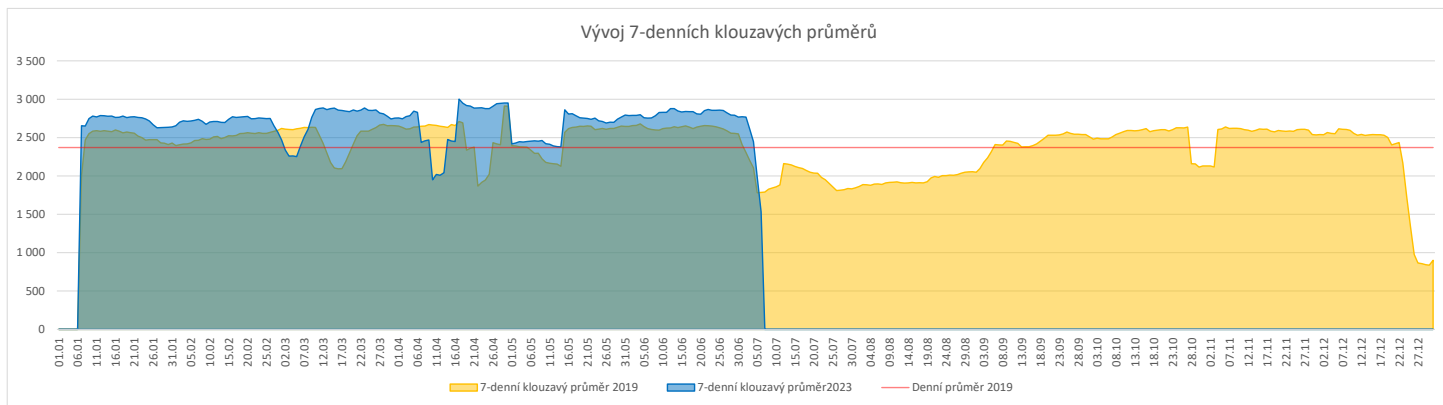
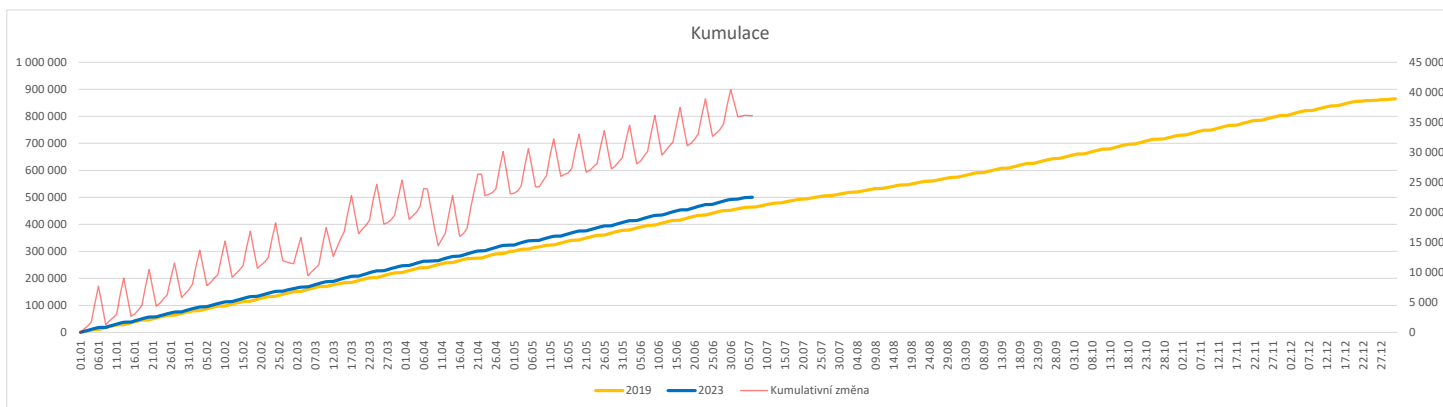
01 - I. interní klinika - kardiologická

V počtech přijatých pacientů nejsou započítány hodnoty covid+ oddělení Franze Josefa

07 - Klinika anesteziologie, resuscitace a intenzivní medicíny

V počtech přijatých pacientů jsou v roce 2019 započítáni pacienti z kliniky 59 - Oddělení intenzivní péče chirurgických oborů

	Od počátku roku				Období posledních 30 dnů				Posledních 7 dní do 06.07.2023										Referenční cíl do konce roku	Týdenní navýšení
	2023	2019	2023/2019	108%	2023	2019	2023/2019	110%	Pr7d23/Pr7d19	Čt 6	St 5	Út 4	Po 3	Ne 2	So 1	Pa 30				
<b>FNOL CELKEM</b>	<b>500 424</b>	<b>464 175</b>	<b>36 249</b>	<b>108%</b>	<b>81 808</b>	<b>74 221</b>	<b>7 587</b>	<b>110%</b>	<b>-250</b>	<b>86%</b>	<b>509</b>	<b>520</b>	<b>2 722</b>	<b>2 857</b>	<b>506</b>	<b>542</b>	<b>3 083</b>	<b>400 858</b>	<b>100%</b>	<b>0</b>
01 - I. interní klinika - kardiologická	15 712	15 955	-243	98%	2 643	2 409	234	110%	-11	76%	5	5	82	57	9	9	90	13 379	102%	10
02 - II. interní klinika gastroenterologická a geriatrická	17 632	13 954	3 678	126%	2 981	2 069	912	144%	11	124%	4	9	135	127	0	3	140	12 703	100%	0
03 - III. interní klinika - nefrologická, revmatologická a endokrinologická	25 476	22 546	2 930	113%	4 454	3 610	844	123%	-12	82%	2	8	84	141	11	7	142	19 823	100%	0
04 - I. chirurgická klinika	13 729	13 192	537	104%	2 210	1 911	299	116%	-21	55%	9	6	42	38	11	4	72	11 261	100%	0
05 - II. chirurgická klinika - cévně-transplantační	6 637	6 464	173	103%	1 051	1 045	6	101%	-8	70%	1	2	38	50	0	1	37	5 401	100%	0
06 - Neurochirurgická klinika	6 650	5 624	1 026	118%	1 121	917	204	122%	-5	82%	7	5	59	31	5	3	45	5 103	100%	0
07 - Klinika anesteziologie, resuscitace a intenzivní medicíny	17 454	16 483	971	106%	2 601	2 443	158	106%	-6	87%	5	5	82	91	2	3	91	13 677	100%	0
08 - Porodnicko-gynekologická klinika	15 080	17 272	-2 192	87%	2 504	2 959	-455	85%	-27	66%	20	16	101	105	12	16	100	17 577	114%	85
09 - Novorozenecké oddělení	1 070	1 155	-85	93%	195	206	-11	95%	2	139%	0	1	14	15	4	2	3	1 122	108%	4
10 - Dětská klinika	28 574	25 842	2 732	111%	4 734	4 287	447	110%	-9	92%	55	55	144	137	59	69	191	20 923	100%	0
11 - Ortopedická klinika	23 392	19 536	3 856	120%	3 709	3 003	706	124%	14	130%	2	1	103	136	6	0	165	16 825	100%	0
12 - Urologická klinika	19 687	20 256	-569	97%	3 267	3 284	-17	99%	-34	56%	1	0	85	94	2	2	119	17 548	103%	22
13 - Otolaryngologická klinika	26 821	19 996	6 825	134%	3 770	3 342	428	113%	-11	89%	71	75	108	103	48	63	141	15 843	100%	0
14 - Oční klinika	24 139	21 668	2 471	111%	3 915	3 349	566	117%	7	111%	41	33	124	112	28	35	152	18 796	100%	0
15 - Oddělení alergologie a kl. imun.	13 958	13 535	423	103%	1 781	2 049	-268	87%	-8	78%	0	0	80	105	0	0	30	11 236	100%	0
16 - Klinika plicních nemocí a tuberkulózy	16 338	15 819	519	103%	2 856	2 513	343	114%	-12	79%	8	1	98	97	1	0	117	13 066	100%	0
17 - Neurologická klinika	11 729	12 892	-1 163	91%	1 961	2 087	-126	94%	-15	65%	0	0	67	74	1	0	57	12 214	111%	45
18 - Klinika psychiatrie	10 091	8 534	1 557	118%	1 591	1 478	113	108%	1	103%	10	8	69	104	8	5	68	8 528	100%	0
19 - Klinika pracovního lékařství	8 445	10 814	-2 369	78%	1 555	1 414	141	110%	-2	94%	0	0	70	59	2	0	75	8 314	140%	92
20 - Klinika chorob kožních a pohlavních	22 720	20 519	2 201	111%	3 444	3 132	312	110%	-28	68%	6	10	113	138	5	4	134	17 561	103%	0
21 - Onkologická klinika	38 572	31 229	7 343	124%	6 570	4 854	1 716	135%	-11	91%	1	7	200	239	13	7	258	27 741	100%	0
22 - Klinika nukleární medicíny	1 558	1 764	-206	88%	266	301	-35	88%	-1	85%	0	0	13	3	0	0	6	1 696	114%	8
25 - Klinika ústní, čelistní a obličejové chirurgie	20 073	21 188	-1 115	95%	3 206	3 710	-504	86%	-22	81%	62	71	127	109	77	66	123	21 703	105%	43
26 - Oddělení rehabilitace	20 367	17 762	2 605	115%	3 222	2 841	381	113%	-16	77%	2	4	110	116	2	8	146	16 658	100%	0
27 - Klinika tělovýchovného lékařství a kardiovaskulární rehabilitace	13 380	11 848	1 532	113%	2 136	1 916	220	111%	-16	60%	0	0	37	51	0	0	85	10 133	100%	0
28 - Ústav lékařské genetiky	3 374	4 270	-896	79%	572	612	-40	93%	3	121%	18	14	27	32	0	0	29	3 810	131%	35
29 - Oddělení plastické a estetické chirurgie	8 051	8 307	-256	97%	1 394	1 299	95	107%	-3	91%	2	4	57	64	0	1	64	7 323	104%	10
30 - Oddělení geriatric	1 258	1 418	-160	89%	211	214	-3	99%	-1	76%	0	0	13	11	0	0	7	1 349	113%	7
31 - Traumatologická klinika	8 979	10 039	-1 060	89%	1 517	1 621	-104	94%	-10	78%	0	1	81	63	0	4	87	10 423	111%	41
32 - Hemato-onkologická klinika	14 217	13 758	459	103%	2 507	2 346	161	107%	-16	68%	0	1	91	80	1	1	67	12 077	100%	0
33 - Oddělení klinické biochemie	730	728	2	100%	131	141	-10	93%	-2	45%	0	0	1	7	0	0	5	477	100%	0
35 - Transfúzní oddělení	217	114	103	190%	30	20	10	150%	-1	17%	0	0	0	0	0	0	1	99	100%	0
36 - Oddělení klinické logopedie	393	264	129	149%	52	46	6	113%	-1	58%	0	0	2	3	0	0	2	266	100%	0
39 - Oddělení klinické psychologie	4 056	3 606	450	112%	656	576	80	114%	-2	74%	0	0	7	21	0	1	19	2 992	100%	0
43 - Ústav farmakologie	178	165	13	108%	20	33	-13	61%	0	150%	0	0	2	2	0	0	2	184	100%	0
45 - Sociální oddělení	966	881	85	110%	159	177	-18	90%	-1	82%	0	0	12	7	0	0	8	796	100%	0
50 - Kardiologická klinika	4 762	3 154	1 608	151%	812	497	315	163%	7	204%	6	2	29	34	1	0	30	3 116	100%	0
52 - Klinika infekčního lékařství	219	0	219	0%	44	0	44	0%	0	0%	0	0	1	1	0	0	1	0	0%	0
60 - Oddělení urgentního příjmu	33 117	31 582	1 535	105%	5 865	5 501	364	107%	16	109%	171	176	214	197	198	228	172	29 386	100%	0
Očkovací centrum	434	577	-143	75%	0	0	0	0%	0	0%	0	0	0	0	0	0	0	143	0%	6


**Legenda:**

Denní report počtu ambulantních vyšetření obsahuje všechny ambulantně ošetřená rodná čísla v daný den na konkrétní klinice.

Kumulativní počet ambulantních vyšetření od začátku roku je srovnáván se stejným obdobím referenčního roku. Ve stejné logice je srovnáván kumulativní počet posledních 30 dnů.

Ukazatel Pr7d23/Pr7d19: průměrný počet ambulantně vyšetřených pacientů za posledních 7 dní je srovnán se 7-denním průměrem referenčního roku 2019.

Ukazatel 'Referenční cíl' do konce roku: vyjadřuje počet ambulantně vyšetřených pacientů, který je nutno splnit do konce roku 2023 pro dosažení produkce referenčního roku 2019. Pokud byl vykázan v aktuálním roce do dne reportu vyšší objem péče, zůstává 'Referenční cíl' shodný s výkonností referenčního roku.

Referenční cíl se může lišit od 'produkčního cíle', který je uveden v měsíčním reportingu a reflektuje výsledky jednání hospodářských schůzek.

Ukazatel Týdenní navýšení: Navýšení týdenního počtu ambulantních vyšetření ve zbývajícím období do konce roku ke splnění 'Referenčního cíle'.

**Poznámka:**

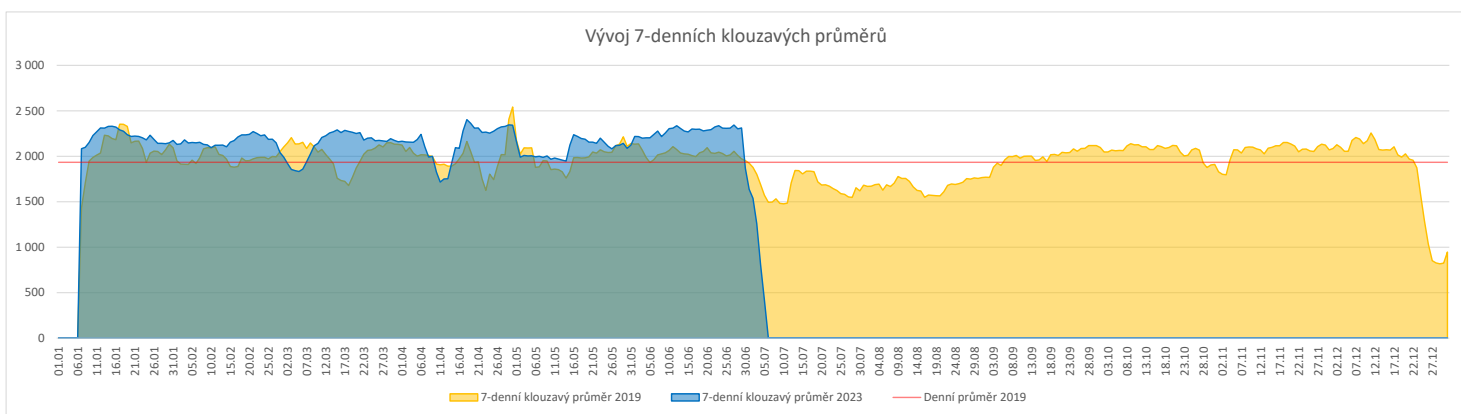
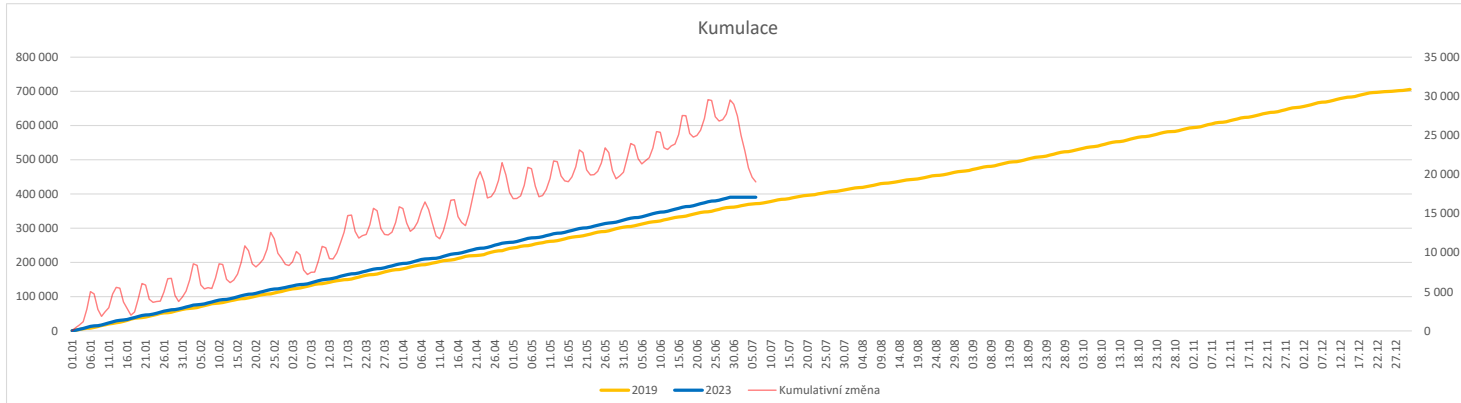
07 - Klinika anesteziologie, resuscitace a intenzivní medicíny

V počtech ambulantních vyšetření jsou v roce 2019 započítáni pacienti z kliniky 59 - Oddělení intenzivní péče chirurgických oborů

60 - Oddělení urgentního příjmu

V počtech ambulantních vyšetření nejsou započítány vyšetření na pracovištích Antigenní testy a Odběrové místo.

	Od počátku roku			Období posledních 30 dnů			Posledních 7 dní do 06.07.2023							Referenční cíl do konce roku	Týdenní navýšení	
	2023	2019	2023/2019	2023	2019	2023/2019	Pr7d23/Pr7d19	Čt 6	St 5	Út 4	Po 3	Ne 2	So 1			Pa 30
<b>FNOL CELKEM</b>	<b>374 423</b>	<b>359 990</b>	<b>14 433 104%</b>	<b>54 885</b>	<b>57 617</b>	<b>-2 732 95%</b>	<b>-1 495 0%</b>	<b>0</b>	<b>0</b>	<b>0</b>	<b>0</b>	<b>0</b>	<b>0</b>	<b>0</b>	<b>334 146 83%</b>	<b>0</b>
28 - Ústav lékařské genetiky	1 556	1 412	144 110%	184	192	-8 96%	-4 0%	0	0	0	0	0	0	0	942 100%	0
32 - Hemato-onkologická klinika	130 752	122 862	7 890 106%	19 016	19 466	-450 98%	-496 0%	0	0	0	0	0	0	0	111 973 100%	0
33 - Oddělení klinické biochemie	180 804	176 627	4 177 102%	26 941	29 060	-2 119 93%	-751 0%	0	0	0	0	0	0	0	158 892 100%	0
35 - Transfuzní oddělení	11 528	12 382	-854 93%	1 652	2 048	-396 81%	-56 0%	0	0	0	0	0	0	0	11 833 108%	33
38 - Ústav soudního lékařství a medicinského práva	2 092	1 573	519 133%	309	223	86 139%	-1 0%	0	0	0	0	0	0	0	1 830 100%	0
40 - Ústav mikrobiologie	47 691	45 134	2 557 106%	6 783	6 628	155 102%	-173 0%	0	0	0	0	0	0	0	38 042 100%	0


**Legenda:**

Denní report obsahuje množství laboratorních výkonů ve vyjádření RČ/den/klinika evidovaných v systému OpenLIMS.

U klinik 28 a 40 jsou zdrojem obdržené žádanky ve vyjádření RČ/den/klinika evidovaných v systému LIMS.

Kumulativní počet laboratorních výkonů od začátku roku je srovnáván se stejným obdobím referenčního roku. Ve stejné logice je srovnáván kumulativní počet posledních 30 dnů.

Ukazatel Pr7d23/Pr7d19: průměrný počet laboratorních výkonů za posledních 7 dní je srovnán se 7-denním průměrem referenčního roku 2019.

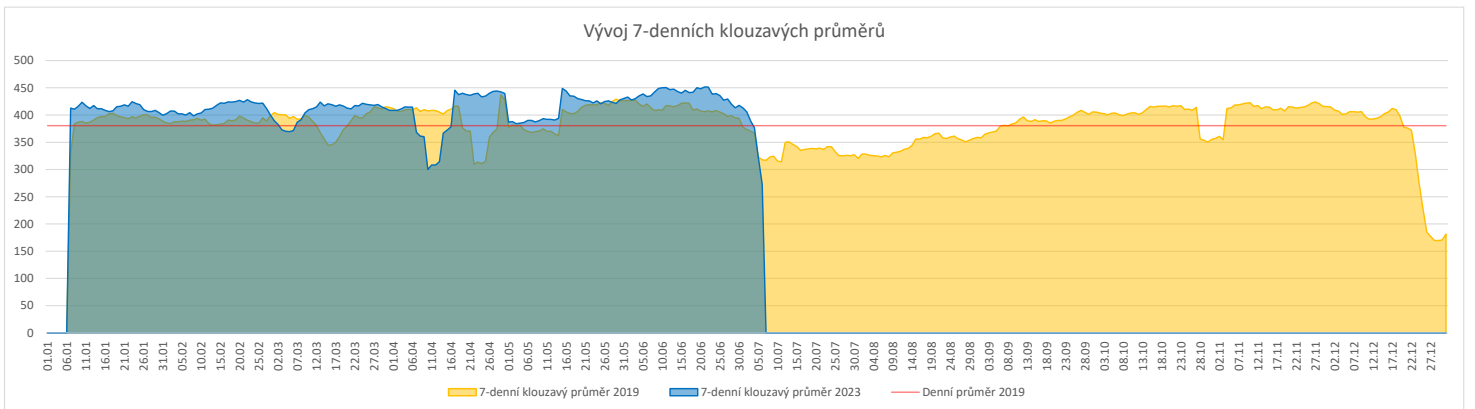
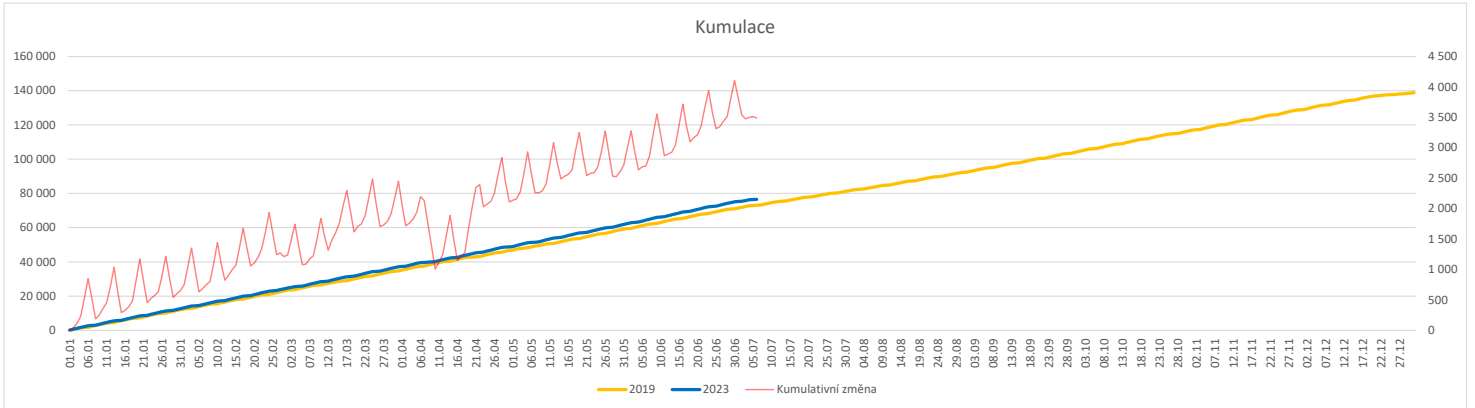
Ukazatel 'Referenční cíl' do konce roku: vyjadřuje počet laboratorních výkonů, který je nutno splnit do konce roku 2023 pro dosažení produkce referenčního roku 2019. Pokud byl vykázán v aktuálním roce do dne reportu vyšší objem péče, zůstává 'Referenční cíl' shodný s výkonností referenčního roku.

Referenční cíl se může lišit od 'produkčního cíle', který je uveden v měsíčním reportingu a reflektuje výsledky jednání hospodářských schůzek.

Ukazatel Týdenní navýšení: Navýšení týdenního počtu laboratorních výkonů ve zbývajícím období do konce roku ke splnění 'Referenčního cíle'.

**Vývoj počtu RDG vyšetření (RČ/den/klinika) k datu 06.07.2023**

	Od počátku roku			Období posledních 30 dnů			Posledních 7 dní do 06.07.2023							Referenční cíl do konce roku	Týdenní navýšení	
	2023	2019	2023/2019	2023	2019	2023/2019	Pr7d23/Pr7d19	Čt 6	St 5	Út 4	Po 3	Ne 2	So 1			Pa 30
<b>FNOL CELKEM</b>	<b>76 590</b>	<b>73 046</b>	<b>3 544 105%</b>	<b>12 702</b>	<b>11 899</b>	<b>803 107%</b>	<b>-45 86%</b>	<b>123</b>	<b>138</b>	<b>446</b>	<b>430</b>	<b>135</b>	<b>161</b>	<b>476</b>	<b>65 827 100%</b>	<b>0</b>
22 - Klinika nukleární medicíny	5 173	5 481	-308 94%	840	866	-26 97%	-13 41%	0	0	10	16	0	1	35	5 104 106%	12
34 - Radiologická klinika	71 417	67 565	3 852 106%	11 862	11 033	829 108%	-32 89%	123	138	436	414	135	160	441	61 031 100%	0


**Legenda:**

Denní report obsahuje množství RDG výkonů ve vyjádření RČ/den/klinika.

Kumulativní počet RDG výkonů od začátku roku je srovnáván se stejným obdobím referenčního roku. Ve stejné logice je srovnáván kumulativní počet posledních 30 dní.

Ukazatel Pr7d23/Pr7d19: průměrný počet RDG výkonů za posledních 7 dní je srovnán se 7-denním průměrem referenčního roku 2019.

Ukazatel 'Referenční cíl' do konce roku: vyjadřuje počet RDG výkonů, který je nutno splnit do konce roku 2023 pro dosažení produkce referenčního roku 2019. Pokud byl vykázan v aktuálním roce do dne reportu vyšší objem péče, zůstává 'Referenční cíl' shodný s výkonností referenčního roku.

Referenční cíl se může lišit od 'produkčního cíle', který je uveden v měsíčním reportingu a reflektuje výsledky jednání hospodářských schůzek.

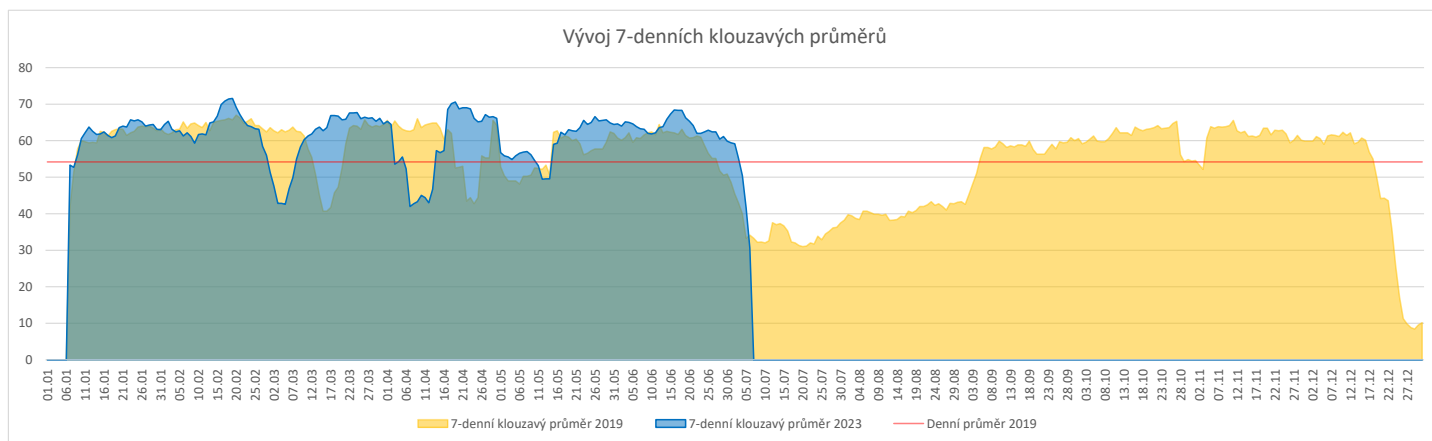
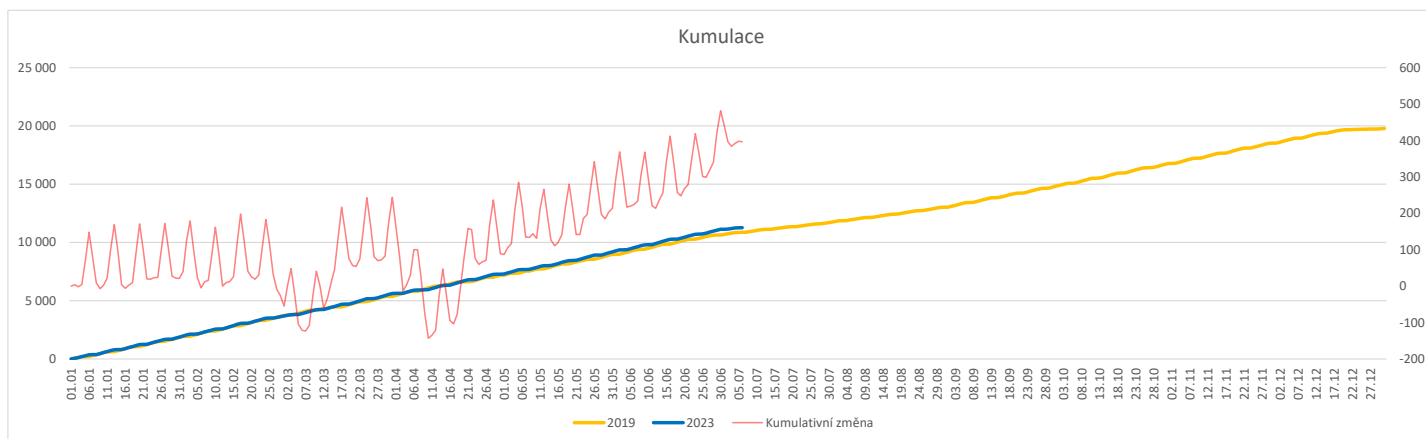
Ukazatel Týdenní navýšení: Navýšení týdenního počtu RDG výkonů ve zbývajícím období do konce roku ke splnění 'Referenčního cíle'.

**Poznámka:**

34 - Radiologická klinika

V počtech RDG vyšetření nejsou započítána mamografická vyšetření.

	Od počátku roku				Období posledních 30 dnů				Posledních 7 dní do 06.07.2023							Referenční cíl do konce roku	Týdenní navýšení			
	2023	2019	2023/2019	%	2023	2019	2023/2019	%	Pr7d23/Pr7d19	Čt 6	St 5	Út 4	Po 3	Ne 2	So 1			Pa 30		
<b>FNOL CELKEM (pouze celková anestezie, bez klinik s počtem 0 v roce 2019)</b>	<b>11 272</b>	<b>10 872</b>	<b>400</b>	<b>104%</b>	<b>1 812</b>	<b>1 635</b>	<b>177</b>	<b>111%</b>												
<b>Celkem operace evidované v MEDIX</b>	<b>16 197</b>	<b>11 099</b>	<b>5 098</b>	<b>146%</b>	<b>2 601</b>	<b>1 674</b>	<b>927</b>	<b>155%</b>	<b>13</b>	<b>137%</b>	<b>13</b>	<b>16</b>	<b>85</b>	<b>79</b>	<b>16</b>	<b>15</b>	<b>108</b>	<b>9 088</b>	<b>100%</b>	<b>0</b>
01 - I. interní klinika - kardiologická	2 892	0	2 892	0%	487	0	487	0%	11	0%	2	2	17	23	5	5	24	1	100%	0
02 - II. interní klinika gastroenterologická a geriatrická	460	0	460	0%	71	0	71	0%	2	0%	0	0	3	2	0	0	7	0	0%	0
04 - I. chirurgická klinika	1 887	1 794	93	105%	326	246	80	133%	0	109%	3	1	7	5	2	4	14	1 423	100%	0
05 - II. chirurgická klinika - cévně-transplantační	720	689	31	104%	128	98	30	131%	1	119%	1	2	10	6	1	0	5	549	100%	0
06 - Neurochirurgická klinika	987	907	80	109%	169	158	11	107%	0	110%	4	7	7	4	4	2	5	860	100%	0
08 - Porodnicko-gynekologická klinika	1 295	1 364	-69	95%	187	225	-38	83%	-2	61%	0	1	6	4	1	2	6	1 205	106%	3
10 - Dětská klinika	257	205	52	125%	51	30	21	170%	-0	67%	0	0	0	0	0	0	4	148	100%	0
11 - Ortopedická klinika	1 846	1 620	226	114%	295	231	64	128%	0	112%	0	0	4	6	0	0	9	1 262	100%	0
12 - Urologická klinika	999	1 068	-69	94%	156	167	-11	93%	-2	45%	0	0	4	3	0	0	7	958	108%	3
13 - Otolaryngologická klinika	1 046	858	188	122%	119	138	-19	86%	0	113%	0	0	5	4	1	0	7	636	100%	0
14 - Oční klinika	144	136	8	106%	23	14	9	164%	0	250%	0	0	0	5	0	0	0	105	100%	0
16 - Klinika plicních nemocí a tuberkulózy	107	0	107	0%	15	0	15	0%	0	0%	0	0	0	0	0	0	0	0	0%	0
21 - Onkologická klinika	33	0	33	0%	10	0	10	0%	0	0%	0	0	0	0	0	0	0	0	0%	0
25 - Klinika ústní, želistní a obličejové chirurgie	606	312	294	194%	102	61	41	167%	1	136%	0	0	5	4	1	0	5	250	100%	0
29 - Oddělení plastické a estetické chirurgie	1 195	412	783	290%	192	64	128	300%	2	275%	0	0	7	6	0	0	9	315	100%	0
31 - Traumatologická klinika	1 068	1 148	-80	93%	167	196	-29	85%	-2	59%	3	2	6	4	1	2	2	1 112	108%	4
34 - Radiologická klinika	196	39	157	503%	35	8	27	438%	0	0%	0	0	2	0	0	0	0	9	100%	0
47 - Centrální operační sály	37	168	-131	22%	6	8	-2	75%	-0	0%	0	0	0	0	0	0	0	247	213%	6
50 - Kardiochirurgická klinika	422	379	43	111%	62	30	32	207%	1	0%	0	1	2	3	0	0	4	357	100%	0


**Legenda:**

Denní report počtu operací obsahuje všechny uvedeným oddělením prováděné operace v daný den na sálech, které jsou evidované v MEDIX.

Kumulativní počet operací od začátku roku je srovnáván se stejným obdobím referenčního roku. Ve stejné logice je srovnáván kumulativní počet posledních 30 dnů.

Ukazatel Pr7d23/Pr7d19: průměrný počet operací za posledních 7 dní je srovnán se 7-denním průměrem referenčního roku 2019.

Ukazatel 'Referenční cíl' do konce roku: vyjadřuje počet operací, který je nutno splnit do konce roku 2023 pro dosažení produkce referenčního roku 2019. Pokud byl vykázan v aktuálním roce do dne reportu vyšší objem péče, zůstává 'Referenční cíl' shodný s výkonností referenčního roku.

Referenční cíl' se může lišit od 'produkčního cíle', který je uveden v měsíčním reportingu a reflektuje výsledky jednání hospodářských schůzek.

Ukazatel Týdenní navýšení: Navýšení týdenního počtu operací ve zbývajícím období do konce roku ke splnění 'Referenčního cíle'.

Ukazatel FNOL celkem nezahrnuje kliniky, které měly v referenčním roce počet operací v MEDIX 0 a které neproběhly v celkové anestezii.

### Využití operačních sálů dětské kliniky dle operujících klinik k datu 06.07.2023

	Od počátku roku				Období posledních 30 dnů				Posledních 7 dní od do 06.07.2023							Referenční cíl do konce roku	Týdenní navýšení			
	2023	2019	2023/2019		2023	2019	2023/2019		Pr7d/Pr7d	Čt 6	St 5	Út 4	Po 3	Ne 2	So 1			Pa 30		
	1	1	111	111%	194	153	41	127%	-1	92%	0	0	0	5	0			0	11	714
<b>FNOL CELKEM</b>	<b>1 157</b>	<b>1 046</b>	<b>111</b>	<b>111%</b>	<b>194</b>	<b>153</b>	<b>41</b>	<b>127%</b>	<b>-1</b>	<b>92%</b>	<b>0</b>	<b>0</b>	<b>0</b>	<b>5</b>	<b>0</b>	<b>0</b>	<b>11</b>	<b>714</b>	<b>100%</b>	<b>0</b>
04 - I. chirurgická klinika	175	204	-29	86%	25	28	-3	89%	-1	400%	0	0	0	0	0	0	0	166	121%	2
05 - II. chirurgická klinika - cévně-transplantační	3	10	-7	30%	1	3	-2	33%	0	0%	0	0	0	0	0	0	0	16	178%	1
06 - Neurochirurgická klinika	0	0	0	0%	0	0	0	0%	0	0%	0	0	0	0	0	0	0	0	0%	0
08 - Porodnicko-gynekologická klinika	0	0	0	0%	0	0	0	0%	0	0%	0	0	0	0	0	0	0	0	0%	0
10 - Dětská klinika	257	205	52	125%	51	30	21	170%	-2	0%	0	0	0	0	0	0	4	148	100%	0
11 - Ortopedická klinika	62	21	41	295%	12	1	11	1200%	0	0%	0	0	0	0	0	0	0	21	100%	0
12 - Urologická klinika	208	259	-51	80%	35	42	-7	83%	-5	80%	0	0	0	0	0	0	0	225	129%	2
13 - Otolaryngologická klinika	328	230	98	143%	45	37	8	122%	7	0%	0	0	0	0	0	0	7	138	100%	0
14 - Oční klinika	49	41	8	120%	10	4	6	250%	5	0%	0	0	5	0	0	0	0	33	100%	0
25 - Klinika ústní, čelistní a obličejové chirurgie	1	4	-3	25%	1	1	0	100%	0	0%	0	0	0	0	0	0	0	3	0%	1
29 - Oddělení plastické a estetické chirurgie	47	57	-10	82%	9	7	2	129%	0	0%	0	0	0	0	0	0	0	41	132%	1
31 - Traumatologická klinika	25	15	10	167%	4	0	4	0%	0	0%	0	0	0	0	0	0	0	23	100%	0
47 - Centrální operační sály	2	0	2	0%	1	0	1	0%	0	0%	0	0	0	0	0	0	0	0	0%	0
50 - Kardiochirurgická klinika	0	0	0	0%	0	0	0	0%	0	0%	0	0	0	0	0	0	0	0	0%	0

