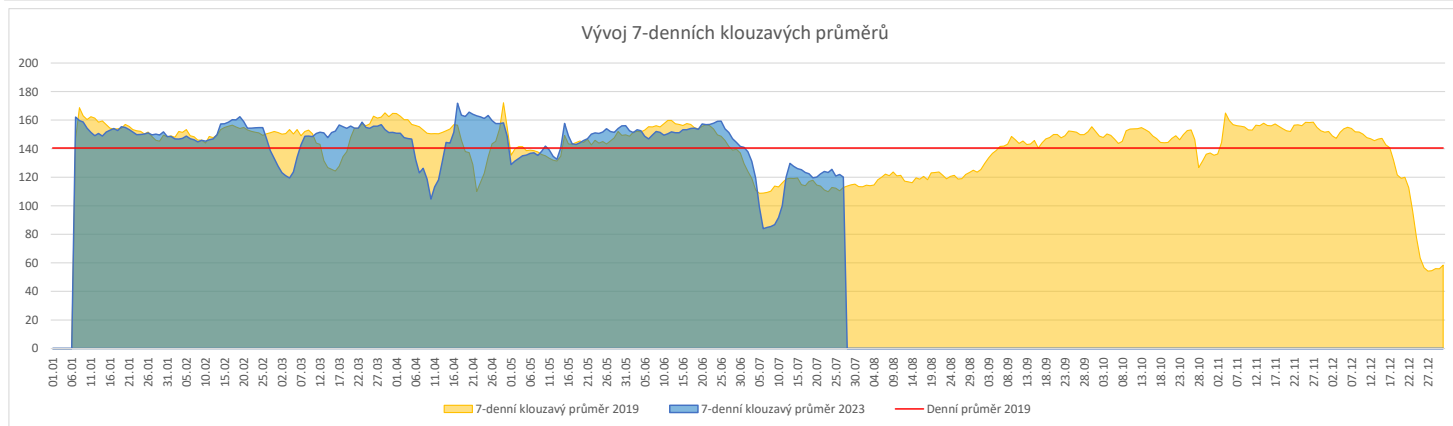
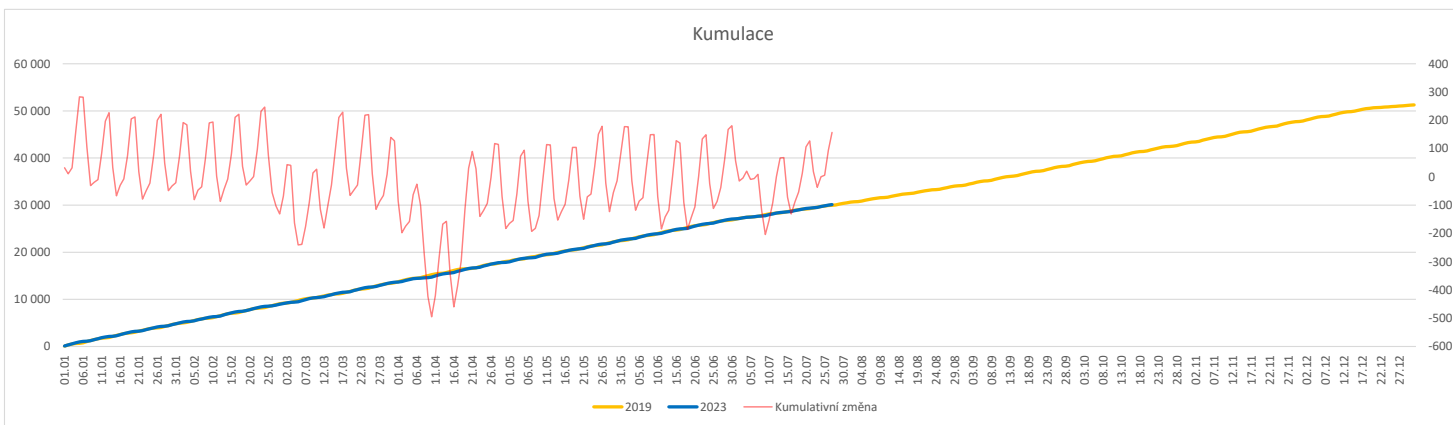


Vývoj počtu pacientů přijatých k hospitalizaci (RČ/den/klinika) k datu 27.07.2023

| | Od počátku roku | | | | Období posledních 30 dnů | | | Posledních 7 dní do 27.07.2023 | | | | | | | Referenční cíl do konce roku | Týdenní navýšení | | | | |
|---|-----------------|---------------|-------------|-------------|--------------------------|--------------|------------|--------------------------------|-----------|-------------|------------|------------|------------|------------|------------------------------|------------------|-----------|---------------|-------------|-----------|
| | 2023 | 2019 | 2023/2019 | | 2023 | 2019 | 2023/2019 | Pr7d23/Pr7d19 | Čt 27 | St 26 | Út 25 | Po 24 | Ne 23 | So 22 | | | Pa 21 | | | |
| FNOL CELKEM - bez překladů vč. COVID+ (kliniky níže vč. překladů) | 30 118 | 29 961 | 157 | 101% | 3 714 | 3 470 | 244 | 107% | 7 | 106% | 113 | 170 | 129 | 193 | 82 | 55 | 99 | 21 308 | 100% | 0 |
| Chirurgické obory | 14 978 | 15 321 | -343 | 98% | 1 716 | 1 599 | 117 | 107% | -1 | 99% | 59 | 77 | 59 | 69 | 47 | 26 | 36 | 10 981 | 103% | 15 |
| 04 - I. chirurgická klinika | 2 307 | 2 359 | -52 | 98% | 254 | 222 | 32 | 114% | -0 | 94% | 10 | 9 | 6 | 7 | 8 | 2 | 2 | 1 633 | 103% | 3 |
| 05 - II. chirurgická klinika - cévně-transplantační | 1 035 | 1 011 | 24 | 102% | 125 | 76 | 49 | 164% | 0 | 111% | 4 | 2 | 5 | 2 | 6 | 0 | 2 | 724 | 100% | 0 |
| 06 - Neurochirurgická klinika | 1 069 | 1 011 | 58 | 106% | 131 | 133 | -2 | 98% | -1 | 76% | 4 | 6 | 5 | 6 | 4 | 1 | 3 | 774 | 100% | 0 |
| 08 - Porodnicko-gynekologická klinika | 2 266 | 2 482 | -216 | 91% | 308 | 337 | -29 | 91% | -1 | 90% | 11 | 13 | 12 | 12 | 8 | 7 | 9 | 2 003 | 112% | 10 |
| 10 - Dětská klinika (bez doprovodů) | 2 742 | 2 737 | 5 | 100% | 306 | 263 | 43 | 116% | 1 | 119% | 12 | 11 | 10 | 7 | 8 | 9 | 7 | 1 867 | 100% | 0 |
| 11 - Ortopedická klinika | 1 793 | 1 637 | 156 | 110% | 173 | 113 | 60 | 153% | 1 | 135% | 5 | 8 | 5 | 7 | 9 | 0 | 1 | 1 118 | 100% | 0 |
| 12 - Urologická klinika | 1 101 | 1 213 | -112 | 91% | 140 | 140 | 0 | 100% | -1 | 76% | 3 | 4 | 2 | 8 | 5 | 0 | 4 | 1 018 | 112% | 5 |
| 13 - Otolaryngologická klinika | 784 | 856 | -72 | 92% | 74 | 97 | -23 | 76% | 1 | 137% | 4 | 5 | 4 | 6 | 3 | 2 | 2 | 610 | 113% | 4 |
| 14 - Oční klinika | 630 | 554 | 76 | 114% | 53 | 51 | 2 | 104% | 0 | 100% | 1 | 7 | 2 | 2 | 0 | 0 | 1 | 334 | 100% | 0 |
| 25 - Klinika ústní, čelistní a obličejové chirurgie | 634 | 687 | -53 | 92% | 88 | 83 | 5 | 106% | 1 | 167% | 2 | 5 | 3 | 5 | 2 | 0 | 3 | 568 | 110% | 3 |
| 31 - Traumatologická klinika | 1 149 | 1 375 | -226 | 84% | 166 | 178 | -12 | 93% | -2 | 69% | 2 | 6 | 6 | 8 | 3 | 5 | 4 | 1 206 | 123% | 10 |
| 50 - Kardiochirurgická klinika | 413 | 429 | -16 | 96% | 36 | 31 | 5 | 116% | 1 | 127% | 4 | 4 | 6 | 5 | 0 | 0 | 0 | 341 | 105% | 1 |
| Interní a komplementární obory | 15 140 | 14 640 | 500 | 103% | 1 998 | 1 871 | 127 | 107% | 8 | 113% | 54 | 93 | 70 | 124 | 35 | 29 | 63 | 10 670 | 103% | 0 |
| 01 - I. interní klinika - kardiologická | 3 314 | 3 093 | 221 | 107% | 483 | 377 | 106 | 128% | 5 | 146% | 15 | 32 | 18 | 26 | 13 | 6 | 10 | 2 154 | 100% | 0 |
| 02 - II. interní klinika gastroenterologie a geriatry | 1 736 | 1 557 | 179 | 111% | 204 | 183 | 21 | 111% | -0 | 97% | 5 | 4 | 7 | 5 | 2 | 2 | 9 | 1 248 | 100% | 0 |
| 03 - III. interní klinika - nefrologická, revmatologická a endokrinologická | 1 662 | 1 729 | -67 | 96% | 221 | 252 | -31 | 88% | -2 | 75% | 4 | 11 | 6 | 19 | 0 | 4 | 4 | 1 287 | 105% | 3 |
| 07 - Klinika anesteziologie, resuscitace a intenzivní medicíny | 947 | 1 012 | -65 | 94% | 132 | 127 | 5 | 104% | -2 | 59% | 6 | 0 | 3 | 3 | 3 | 3 | 5 | 864 | 108% | 3 |
| 09 - Novorozenecké oddělení | 1 272 | 1 452 | -180 | 88% | 228 | 263 | -35 | 87% | -1 | 88% | 5 | 12 | 5 | 14 | 9 | 2 | 6 | 1 266 | 117% | 8 |
| 16 - Klinika plicních nemocí a tuberkulózy | 1 851 | 1 945 | -94 | 95% | 172 | 162 | 10 | 106% | 3 | 183% | 7 | 12 | 8 | 9 | 3 | 2 | 12 | 1 495 | 107% | 5 |
| 17 - Neurologická klinika | 1 642 | 1 601 | 41 | 103% | 199 | 202 | -3 | 99% | 0 | 100% | 7 | 11 | 4 | 11 | 4 | 9 | 3 | 1 211 | 100% | 0 |
| 18 - Klinika psychiatrie | 685 | 742 | -57 | 92% | 87 | 83 | 4 | 105% | -1 | 82% | 3 | 4 | 4 | 1 | 2 | 1 | 3 | 560 | 111% | 3 |
| 20 - Klinika chorob kožních a pohlavních | 464 | 408 | 56 | 114% | 54 | 47 | 7 | 115% | 0 | 109% | 1 | 2 | 3 | 3 | 1 | 0 | 2 | 298 | 100% | 0 |
| 21 - Onkologická klinika | 1 499 | 1 248 | 251 | 120% | 196 | 193 | 3 | 102% | 2 | 126% | 8 | 6 | 10 | 17 | 1 | 1 | 11 | 1 023 | 100% | 0 |
| 22 - Klinika nukleární medicíny | 229 | 190 | 39 | 121% | 40 | 0 | 40 | 0% | 1 | 0% | 1 | 0 | 1 | 6 | 0 | 0 | 0 | 135 | 100% | 0 |
| 26 - Oddělení rehabilitace | 571 | 519 | 52 | 110% | 79 | 67 | 12 | 118% | 0 | 121% | 2 | 0 | 5 | 8 | 0 | 0 | 2 | 302 | 100% | 0 |
| 30 - Oddělení geriatry | 374 | 395 | -21 | 95% | 49 | 55 | -6 | 89% | -1 | 60% | 2 | 0 | 2 | 1 | 0 | 0 | 1 | 281 | 108% | 1 |
| 32 - Hemato-onkologická klinika | 555 | 663 | -108 | 84% | 74 | 105 | -31 | 70% | 0 | 107% | 2 | 3 | 2 | 5 | 0 | 0 | 4 | 564 | 124% | 5 |
| 52 - Klinika infekčního lékařství | 234 | 0 | 234 | 0% | 41 | 0 | 41 | 0% | 2 | 0% | 2 | 1 | 3 | 2 | 1 | 1 | 1 | 0 | 0% | 0 |


Legenda:

Denní report počtu pacientů přijatých k hospitalizaci čerpá z chorobopisů MEEDA.

Na úrovni kliniky obsahuje veškeré příjmy na lůžko dotčené kliniky, včetně hospitalizací přeložených z jiných klinik (ne však příjmy z jiných středisek v rámci dané kliniky).

Na úrovni FNOL celkem obsahuje pouze externí příjmy, vyloučeny jsou veškeré překlady v rámci FNOL.

Kumulativní počet pacientů přijatých k hospitalizaci od začátku roku je srovnáván se stejným obdobím referenčního roku. Ve stejné logice je srovnáván kumulativní počet posledních 30 dnů.

Ukazatel Pr7d23/Pr7d19: průměrný počet pacientů přijatých k hospitalizaci za posledních 7 dní aktuálního období je srovnáván se 7-denním průměrem referenčního roku 2019.

Ukazatel 'Referenční cíl' do konce roku: vyjadřuje počet pacientů přijatých k hospitalizaci, který je nutno splnit do konce roku 2023 pro dosažení produkce referenčního roku 2019. Pokud byl vykázan v aktuálním roce do dne reportu vyšší objem péče, zůstává 'Referenční cíl' shodný s výkonností referenčního roku.

Referenční cíl se může lišit od 'produkčního cíle', který je uveden v měsíčním reportingu a reflektuje výsledky jednání hospodářských schůzek.

Ukazatel Týdenní navýšení: Navýšení týdenního počtu přijatých pacientů k hospitalizaci ve zbývajícím období do konce roku ke splnění 'Referenčního cíle'.

Poznámka:

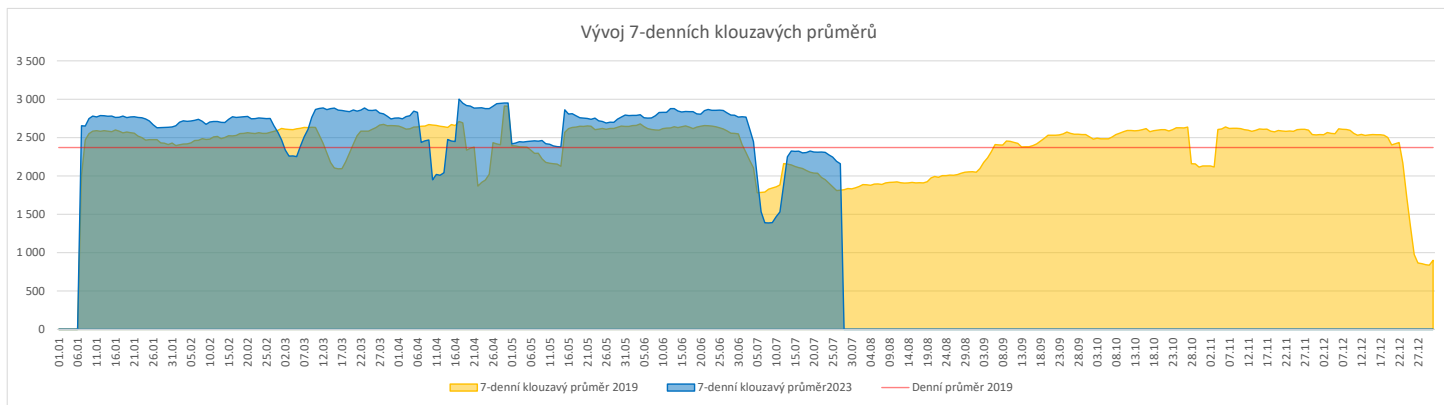
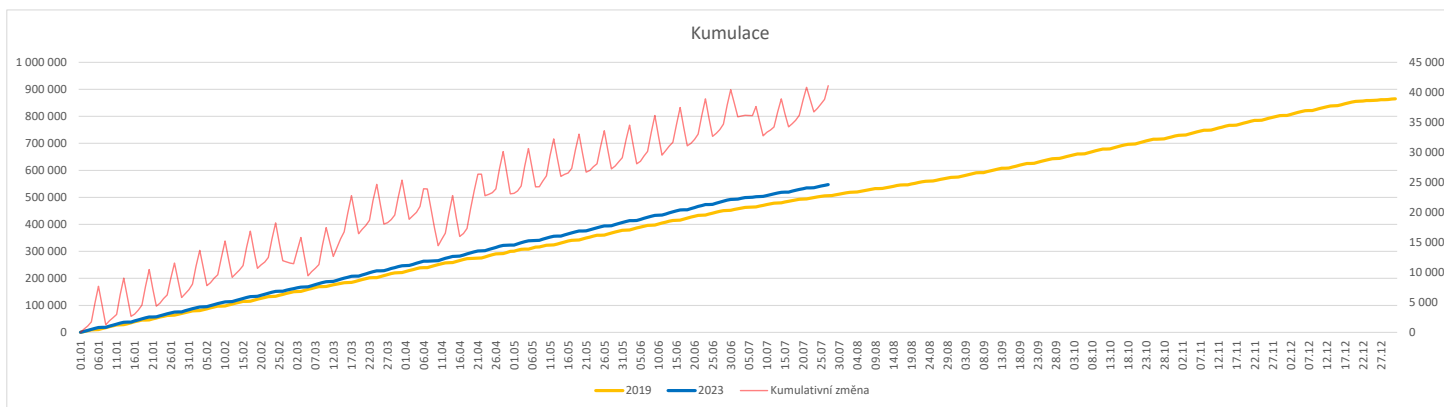
01 - I. interní klinika - kardiologická

V počtech přijatých pacientů nejsou započítány hodnoty covid+ oddělení Franze Josefa

07 - Klinika anesteziologie, resuscitace a intenzivní medicíny

V počtech přijatých pacientů jsou v roce 2019 započítáni pacienti z kliniky 59 - Oddělení intenzivní péče chirurgických oborů

| | Od počátku roku | | | | Období posledních 30 dnů | | | | Posledních 7 dní do 27.07.2023 | | | | | | | | | | | Referenční cíl do konce roku | Týdenní navýšení |
|---|-----------------|----------------|---------------|-------------|--------------------------|---------------|--------------|-------------|--------------------------------|-------------|--------------|--------------|--------------|--------------|------------|------------|--------------|----------------|-------------|------------------------------|------------------|
| | 2023 | 2019 | 2023/2019 | 108% | 2023 | 2019 | 2023/2019 | 113% | Pr7d23/Pr7d19 | Čt 27 | St 26 | Út 25 | Po 24 | Ne 23 | So 22 | Pa 21 | | | | | |
| FNOL CELKEM | 547 460 | 506 214 | 41 246 | 108% | 69 063 | 61 149 | 7 914 | 113% | 344 | 119% | 2 748 | 2 762 | 2 986 | 3 018 | 492 | 521 | 2 583 | 358 819 | 100% | 0 | |
| 01 - I. interní klinika - kardiologická | 16 832 | 17 145 | -313 | 98% | 1 785 | 1 708 | 77 | 105% | -3 | 94% | 71 | 53 | 88 | 72 | 9 | 9 | 68 | 12 259 | 103% | 14 | |
| 02 - II. interní klinika gastroenterologická a geriatrická | 19 395 | 15 442 | 3 953 | 126% | 2 662 | 2 012 | 650 | 132% | 11 | 117% | 135 | 108 | 118 | 104 | 4 | 4 | 72 | 11 215 | 100% | 0 | |
| 03 - III. interní klinika - nefrologická, revmatologická a endokrinologická | 27 843 | 24 791 | 3 052 | 112% | 3 508 | 3 064 | 444 | 114% | 60 | 204% | 186 | 168 | 141 | 138 | 9 | 13 | 168 | 17 578 | 100% | 0 | |
| 04 - I. chirurgická klinika | 14 925 | 14 173 | 752 | 105% | 1 699 | 1 464 | 235 | 116% | 24 | 164% | 88 | 105 | 90 | 72 | 13 | 11 | 43 | 10 280 | 100% | 0 | |
| 05 - II. chirurgická klinika - cévně-transplantační | 7 300 | 7 002 | 298 | 104% | 940 | 808 | 132 | 116% | 5 | 119% | 51 | 41 | 48 | 41 | 3 | 2 | 36 | 4 863 | 100% | 0 | |
| 06 - Neurochirurgická klinika | 7 319 | 6 199 | 1 120 | 118% | 969 | 832 | 137 | 116% | 4 | 114% | 22 | 62 | 26 | 62 | 7 | 10 | 29 | 4 528 | 100% | 0 | |
| 07 - Klinika anesteziologie, resuscitace a intenzivní medicíny | 18 785 | 17 640 | 1 145 | 106% | 1 932 | 1 666 | 266 | 116% | 5 | 110% | 70 | 77 | 83 | 89 | 9 | 5 | 72 | 12 520 | 100% | 0 | |
| 08 - Porodnicko-gynekologická klinika | 16 591 | 19 064 | -2 473 | 87% | 2 213 | 2 632 | -419 | 84% | -21 | 75% | 98 | 71 | 88 | 73 | 13 | 14 | 67 | 16 066 | 118% | 108 | |
| 09 - Novorozenecké oddělení | 1 220 | 1 291 | -71 | 95% | 225 | 189 | 36 | 119% | -0 | 96% | 8 | 15 | 3 | 16 | 0 | 2 | 4 | 972 | 108% | 4 | |
| 10 - Dětská klinika | 30 649 | 27 585 | 3 064 | 111% | 3 435 | 2 895 | 540 | 119% | 16 | 126% | 92 | 99 | 97 | 94 | 31 | 46 | 95 | 19 180 | 100% | 0 | |
| 11 - Ortopedická klinika | 25 181 | 20 998 | 4 183 | 120% | 2 771 | 2 061 | 710 | 134% | 17 | 124% | 173 | 90 | 115 | 158 | 5 | 3 | 68 | 15 363 | 100% | 0 | |
| 12 - Urologická klinika | 21 392 | 21 924 | -532 | 98% | 2 495 | 2 518 | -23 | 99% | 14 | 121% | 91 | 111 | 116 | 124 | 7 | 1 | 127 | 15 843 | 103% | 24 | |
| 13 - Otolaryngologická klinika | 28 941 | 21 835 | 7 106 | 133% | 3 155 | 2 828 | 327 | 112% | 24 | 136% | 102 | 95 | 81 | 130 | 67 | 62 | 102 | 14 004 | 100% | 0 | |
| 14 - Oční klinika | 26 278 | 23 586 | 2 692 | 111% | 3 207 | 2 734 | 473 | 117% | 18 | 120% | 115 | 147 | 138 | 158 | 47 | 29 | 107 | 16 878 | 100% | 0 | |
| 15 - Oddělení alergologie a kl. imun. | 15 265 | 14 390 | 875 | 106% | 1 537 | 1 358 | 179 | 113% | 23 | 180% | 56 | 58 | 77 | 80 | 0 | 0 | 95 | 10 381 | 100% | 0 | |
| 16 - Klinika plicních nemocí a tuberkulózy | 17 776 | 17 094 | 682 | 104% | 2 211 | 1 905 | 306 | 116% | 42 | 193% | 117 | 136 | 144 | 149 | 0 | 0 | 70 | 11 791 | 100% | 0 | |
| 17 - Neurologická klinika | 12 860 | 14 018 | -1 158 | 92% | 1 679 | 1 600 | 79 | 105% | 8 | 116% | 89 | 67 | 114 | 92 | 0 | 0 | 48 | 11 083 | 112% | 51 | |
| 18 - Klinika psychiatrie | 11 199 | 9 547 | 1 652 | 117% | 1 635 | 1 425 | 210 | 115% | 1 | 103% | 75 | 70 | 76 | 88 | 3 | 5 | 51 | 7 515 | 100% | 0 | |
| 19 - Klinika pracovního lékařství | 9 155 | 11 556 | -2 401 | 79% | 1 158 | 1 083 | 75 | 107% | 13 | 145% | 51 | 61 | 63 | 57 | 0 | 0 | 56 | 7 604 | 146% | 105 | |
| 20 - Klinika chorob kožních a pohlavních | 24 827 | 22 215 | 2 612 | 112% | 3 014 | 2 561 | 453 | 118% | 3 | 103% | 88 | 108 | 159 | 139 | 8 | 9 | 111 | 15 865 | 100% | 0 | |
| 21 - Onkologická klinika | 42 844 | 34 372 | 8 472 | 125% | 5 930 | 4 410 | 1 520 | 134% | 75 | 161% | 250 | 302 | 260 | 257 | 5 | 15 | 298 | 24 598 | 100% | 0 | |
| 22 - Klinika nukleární medicíny | 1 701 | 1 800 | -99 | 95% | 202 | 102 | 100 | 198% | 6 | 625% | 11 | 2 | 14 | 7 | 0 | 0 | 16 | 1 553 | 107% | 5 | |
| 25 - Klinika ústní, čelistní a obličejové chirurgie | 21 836 | 23 668 | -1 832 | 92% | 2 749 | 3 575 | -826 | 77% | -31 | 72% | 74 | 81 | 102 | 83 | 56 | 68 | 98 | 19 940 | 110% | 80 | |
| 26 - Oddělení rehabilitace | 22 589 | 19 587 | 3 002 | 115% | 3 076 | 2 526 | 550 | 122% | 4 | 105% | 130 | 137 | 131 | 134 | 0 | 5 | 135 | 14 833 | 100% | 0 | |
| 27 - Klinika tělovýchovného lékařství a kardiiovaskulární rehabilitace | 14 777 | 12 929 | 1 848 | 114% | 1 895 | 1 547 | 348 | 122% | 9 | 115% | 98 | 64 | 125 | 79 | 0 | 0 | 82 | 9 052 | 100% | 0 | |
| 28 - Ústav lékařské genetiky | 3 702 | 4 624 | -922 | 80% | 523 | 526 | -3 | 99% | -1 | 95% | 31 | 15 | 12 | 20 | 0 | 0 | 26 | 3 482 | 136% | 41 | |
| 29 - Oddělení plastické a estetické chirurgie | 8 705 | 9 030 | -325 | 96% | 1 031 | 1 054 | -23 | 98% | -4 | 82% | 21 | 10 | 24 | 26 | 2 | 2 | 39 | 6 669 | 105% | 15 | |
| 30 - Oddělení geriatrické | 1 375 | 1 546 | -171 | 89% | 174 | 185 | -11 | 94% | 0 | 106% | 2 | 7 | 19 | 1 | 0 | 0 | 6 | 1 232 | 116% | 8 | |
| 31 - Traumatologická klinika | 10 047 | 11 166 | -1 119 | 90% | 1 498 | 1 574 | -76 | 95% | -11 | 79% | 52 | 54 | 68 | 56 | 0 | 0 | 77 | 9 355 | 114% | 49 | |
| 32 - Hemato-onkologická klinika | 15 682 | 15 147 | 535 | 104% | 2 104 | 1 932 | 172 | 109% | 3 | 104% | 91 | 96 | 91 | 91 | 0 | 1 | 75 | 10 688 | 100% | 0 | |
| 33 - Oddělení klinické biochemie | 791 | 738 | 53 | 107% | 100 | 49 | 51 | 204% | 4 | 0% | 9 | 1 | 8 | 10 | 0 | 0 | 0 | 467 | 100% | 0 | |
| 35 - Transfúzní oddělení | 245 | 123 | 122 | 199% | 41 | 16 | 25 | 256% | 1 | 350% | 0 | 1 | 1 | 3 | 0 | 0 | 2 | 90 | 100% | 0 | |
| 36 - Oddělení klinické logopedie | 444 | 290 | 154 | 153% | 62 | 42 | 20 | 148% | 1 | 170% | 2 | 2 | 5 | 4 | 0 | 0 | 4 | 240 | 100% | 0 | |
| 39 - Oddělení klinické psychologie | 4 446 | 3 943 | 503 | 113% | 578 | 452 | 126 | 128% | 1 | 106% | 29 | 33 | 31 | 19 | 0 | 0 | 20 | 2 655 | 100% | 0 | |
| 43 - Ústav farmakologie | 190 | 182 | 8 | 104% | 19 | 22 | -3 | 86% | -1 | 17% | 0 | 0 | 0 | 1 | 0 | 0 | 0 | 167 | 100% | 0 | |
| 45 - Sociální oddělení | 1 070 | 957 | 113 | 112% | 158 | 129 | 29 | 122% | 0 | 103% | 2 | 7 | 6 | 9 | 0 | 0 | 8 | 720 | 100% | 0 | |
| 50 - Kardiologická klinika | 5 148 | 3 435 | 1 713 | 150% | 617 | 376 | 241 | 164% | 4 | 121% | 27 | 28 | 37 | 37 | 0 | 0 | 20 | 2 835 | 100% | 0 | |
| 52 - Klinika infekčního lékařství | 265 | 0 | 265 | 0% | 51 | 0 | 51 | 0% | 3 | 0% | 8 | 7 | 1 | 0 | 0 | 0 | 2 | 0 | 0% | 0 | |
| 60 - Oddělení urgentního příjmu | 37 170 | 35 137 | 2 033 | 106% | 5 925 | 5 281 | 644 | 112% | 10 | 106% | 132 | 168 | 186 | 196 | 194 | 205 | 186 | 25 831 | 100% | 0 | |
| Očkovací centrum | 438 | 577 | -139 | 76% | 0 | 0 | 0 | 0% | 0 | 0% | 0 | 0 | 0 | 0 | 0 | 0 | 0 | 139 | 0% | 7 | |


Legenda:

Denní report počtu ambulantních vyšetření obsahuje všechny ambulantně ošetřená rodná čísla v daný den na konkrétní klinice.

Kumulativní počet ambulantních vyšetření od začátku roku je srovnáván se stejným obdobím referenčního roku. Ve stejné logice je srovnáván kumulativní počet posledních 30 dnů.

Ukazatel Pr7d23/Pr7d19: průměrný počet ambulantně vyšetřených pacientů za posledních 7 dní je srovnán se 7-denním průměrem referenčního roku 2019.

Ukazatel 'Referenční cíl' do konce roku: vyjadřuje počet ambulantně vyšetřených pacientů, který je nutno splnit do konce roku 2023 pro dosažení produkce referenčního roku 2019. Pokud byl vykázan v aktuálním roce do dne reportu vyšší objem péče, zůstává 'Referenční cíl' shodný s výkonností referenčního roku.

Referenční cíl se může lišit od 'produkčního cíle', který je uveden v měsíčním reportingu a reflektuje výsledky jednání hospodářských schůzek.

Ukazatel Týdenní navýšení: Navýšení týdenního počtu ambulantních vyšetření ve zbývajícím období do konce roku ke splnění 'Referenčního cíle'.

Poznámka:

07 - Klinika anesteziologie, resuscitace a intenzivní medicíny

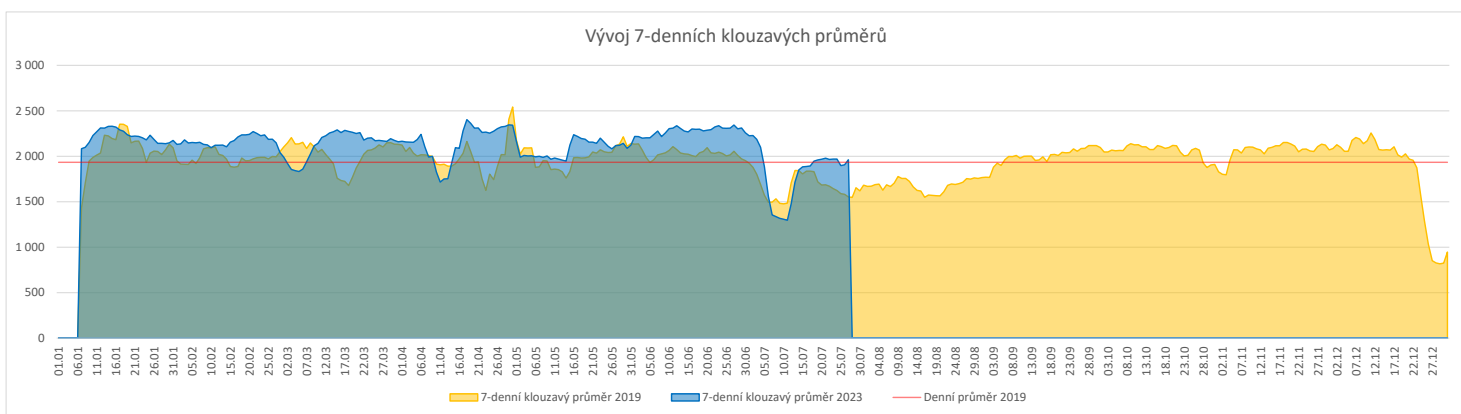
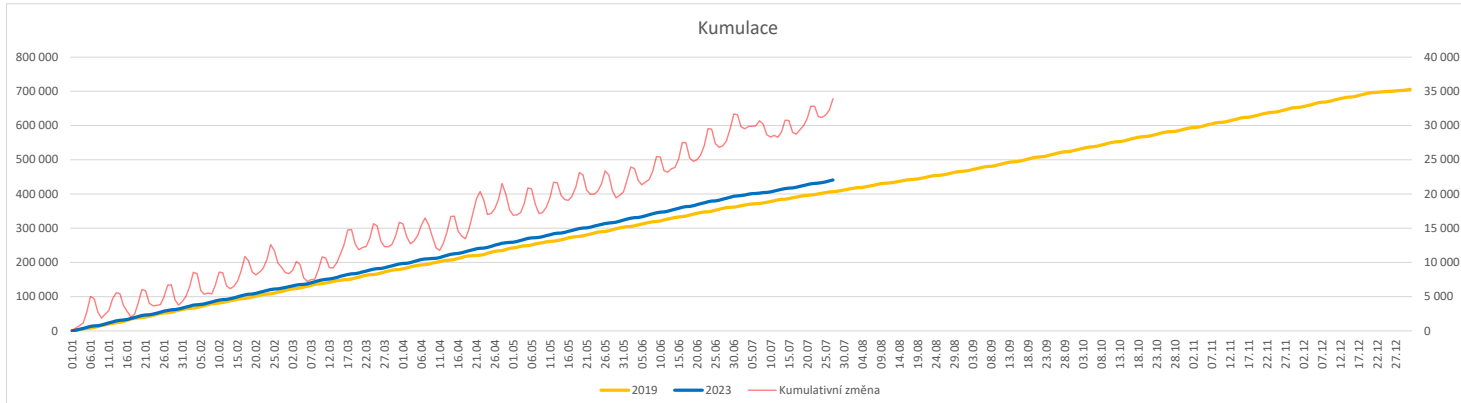
V počtech ambulantních vyšetření jsou v roce 2019 započítáni pacienti z kliniky 59 - Oddělení intenzivní péče chirurgických oborů

60 - Oddělení urgentního příjmu

V počtech ambulantních vyšetření nejsou započítány vyšetření na pracovištích Antigenní testy a Odběrové místo.

Vývoj počtu laboratorních výkonů evidovaných v OpenLIMS a žádanků evidovaných v LIMS (RČ/den/klinika) k datu 27.07.2023

| | Od počátku roku | | | Období posledních 30 dnů | | | | Posledních 7 dní do 27.07.2023 | | | | | | | Referenční cíl do konce roku | Týdenní navýšení | |
|--|-----------------|----------------|--------------------|--------------------------|---------------|-------------------|-----------------|--------------------------------|--------------|--------------|--------------|------------|--------------|--------------|------------------------------|------------------|----------|
| | 2023 | 2019 | 2023/2019 | 2023 | 2019 | 2023/2019 | Pr7d23/Pr7d19 | Čt 27 | St 26 | Út 25 | Po 24 | Ne 23 | So 22 | Pa 21 | | | |
| FNOL CELKEM | 423 318 | 394 449 | 28 869 107% | 57 384 | 50 643 | 6 741 113% | 410 126% | 2 706 | 2 526 | 2 255 | 1 588 | 641 | 1 379 | 2 204 | 2 98 581 | 83% | 0 |
| 28 - Ústav lékařské genetiky | 1 775 | 1 520 | 255 117% | 258 | 152 | 106 170% | 2 134% | 16 | 4 | 10 | 9 | 0 | 0 | 12 | 834 | 100% | 0 |
| 32 - Hemato-onkologická klinika | 147 691 | 134 716 | 12 975 110% | 19 824 | 17 164 | 2 660 115% | 137 126% | 784 | 945 | 783 | 850 | 255 | 257 | 712 | 100 119 | 100% | 0 |
| 33 - Oddělení klinické biochemie | 204 243 | 193 597 | 10 646 105% | 27 769 | 25 285 | 2 484 110% | 181 125% | 1 496 | 1 199 | 1 114 | 278 | 276 | 1 010 | 1 032 | 141 924 | 100% | 0 |
| 35 - Transfúzní oddělení | 13 209 | 13 567 | -358 97% | 1 900 | 1 780 | 120 107% | -1 98% | 74 | 42 | 39 | 68 | 59 | 37 | 67 | 10 152 | 104% | 16 |
| 38 - Ústav soudního lékařství a medicínského práva | 2 499 | 1 855 | 644 135% | 409 | 382 | 27 107% | 4 119% | 0 | 53 | 2 | 2 | 0 | 0 | 102 | 1 548 | 100% | 0 |
| 40 - Ústav mikrobiologie | 53 901 | 49 194 | 4 707 110% | 7 224 | 5 880 | 1 344 123% | 62 134% | 336 | 283 | 307 | 381 | 51 | 75 | 279 | 33 982 | 100% | 0 |


Legenda:

Denní report obsahuje množství laboratorních výkonů ve vyjádření RČ/den/klinika evidovaných v systému OpenLIMS.

U klinik 28 a 40 jsou zdrojem obdržené žádanky ve vyjádření RČ/den/klinika evidovaných v systému LIMS.

Kumulativní počet laboratorních výkonů od začátku roku je srovnáván se stejným obdobím referenčního roku. Ve stejné logice je srovnáván kumulativní počet posledních 30 dnů.

Ukazatel Pr7d23/Pr7d19: průměrný počet laboratorních výkonů za posledních 7 dní je srovnán se 7-denním průměrem referenčního roku 2019.

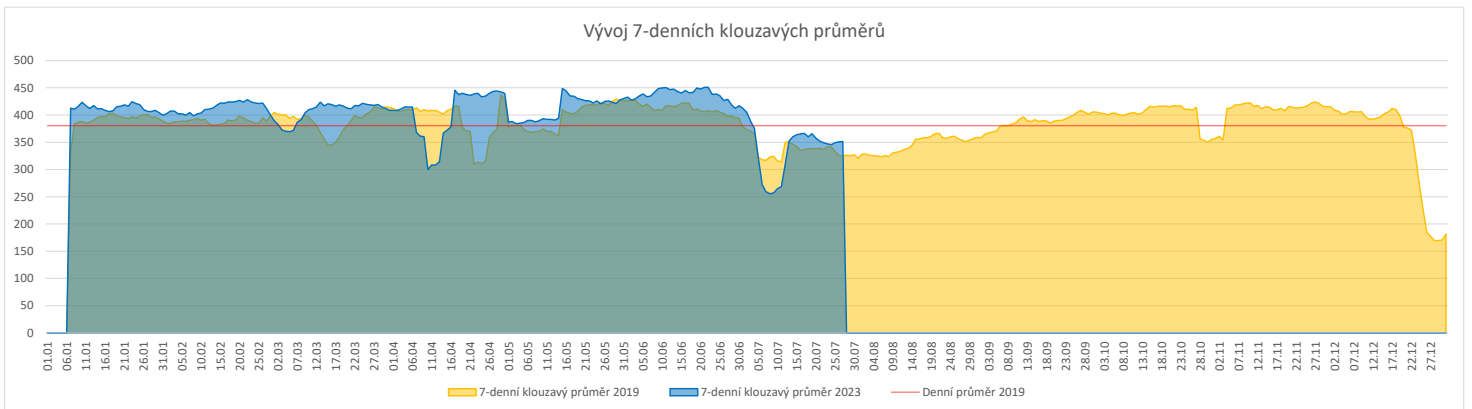
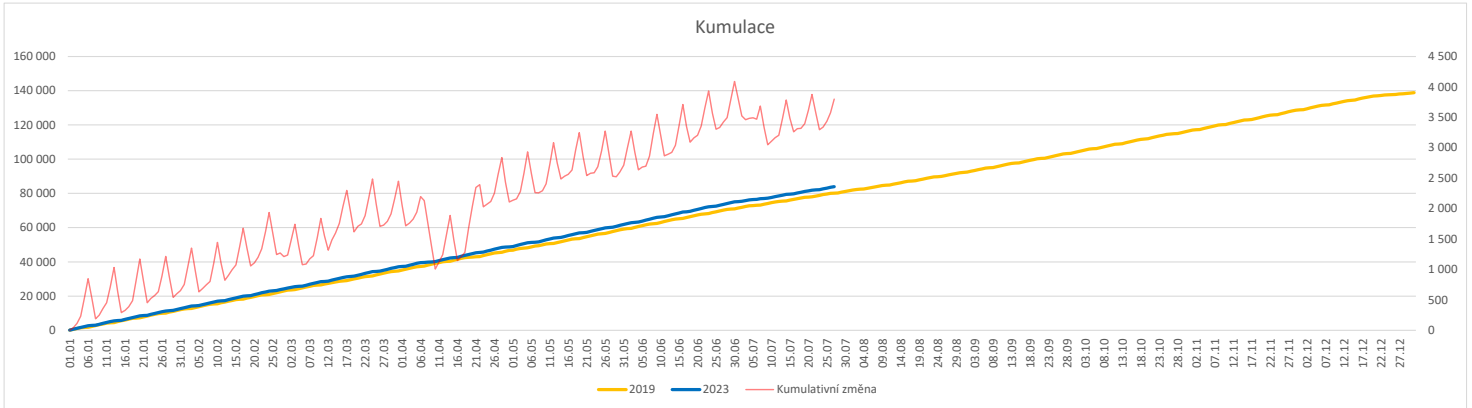
Ukazatel 'Referenční cíl' do konce roku: vyjadřuje počet laboratorních výkonů, který je nutno splnit do konce roku 2023 pro dosažení produkce referenčního roku 2019. Pokud byl vykázan v aktuálním roce do dne reportu vyšší objem péče, zůstává 'Referenční cíl' shodný s výkonností referenčního roku.

Referenční cíl se může lišit od 'produkčního cíle', který je uveden v měsíčním reportingu a reflektuje výsledky jednání hospodářských schůzek.

Ukazatel Týdenní navýšení: Navýšení týdenního počtu laboratorních výkonů ve zbývajícím období do konce roku ke splnění 'Referenčního cíle'.

Vývoj počtu RDG vyšetření (RČ/den/klinika) k datu 27.07.2023

| | Od počátku roku | | | Období posledních 30 dnů | | | | Posledních 7 dní do 27.07.2023 | | | | | | | Referenční cíl do konce roku | Týdenní navýšení |
|---------------------------------|-----------------|---------------|-------------------|--------------------------|---------------|-----------------|----------------|--------------------------------|------------|------------|------------|------------|------------|------------|------------------------------|------------------|
| | 2023 | 2019 | 2023/2019 | 2023 | 2019 | 2023/2019 | Pr7d23/Pr7d19 | Čt 27 | St 26 | Út 25 | Po 24 | Ne 23 | So 22 | Pa 21 | | |
| FNOL CELKEM | 83 997 | 80 142 | 3 855 105% | 10 850 | 10 383 | 467 104% | 26 108% | 370 | 473 | 448 | 484 | 139 | 143 | 403 | 58 731 100% | 0 |
| 22 - Klinika nukleární medicíny | 5 637 | 6 032 | -395 93% | 656 | 782 | -126 84% | -3 88% | 24 | 34 | 32 | 37 | 0 | 0 | 19 | 4 640 109% | 18 |
| 34 - Radiologická klinika | 78 360 | 74 110 | 4 250 106% | 10 194 | 9 601 | 593 106% | 29 110% | 346 | 439 | 416 | 447 | 139 | 143 | 384 | 54 486 100% | 0 |


Legenda:

Denní report obsahuje množství RDG výkonů ve vyjádření RČ/den/klinika.

Kumulativní počet RDG výkonů od začátku roku je srovnáván se stejným obdobím referenčního roku. Ve stejné logice je srovnáván kumulativní počet posledních 30 dní.

Ukazatel Pr7d23/Pr7d19: průměrný počet RDG výkonů za posledních 7 dní je srovnán se 7-denním průměrem referenčního roku 2019.

Ukazatel 'Referenční cíl' do konce roku: vyjadřuje počet RDG výkonů, který je nutno splnit do konce roku 2023 pro dosažení produkce referenčního roku 2019. Pokud byl vykázan v aktuálním roce do dne reportu vyšší objem péče, zůstává 'Referenční cíl' shodný s výkonností referenčního roku.

Referenční cíl se může lišit od 'produkčního cíle', který je uveden v měsíčním reportingu a reflektuje výsledky jednání hospodářských schůzek.

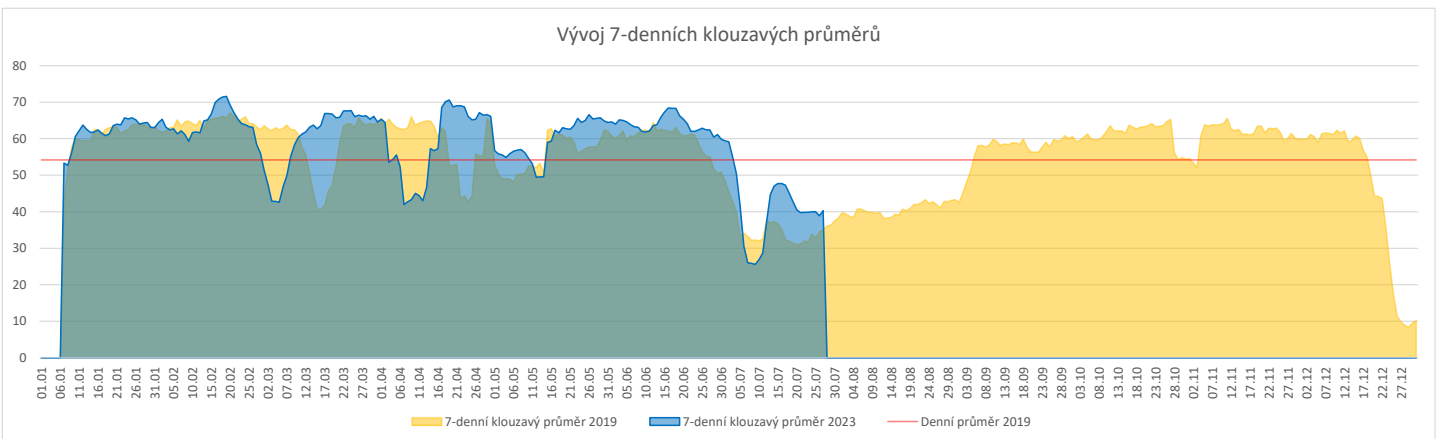
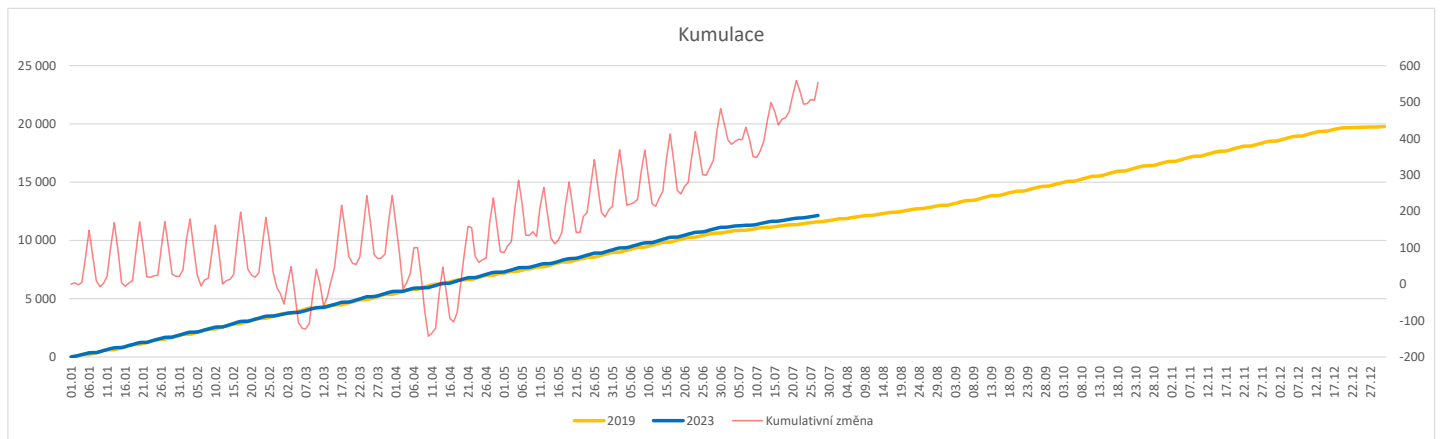
Ukazatel Týdenní navýšení: Navýšení týdenního počtu RDG výkonů ve zbývajícím období do konce roku ke splnění 'Referenčního cíle'.

Poznámka:

34 - Radiologická klinika

V počtech RDG vyšetření nejsou započítána mamografická vyšetření.

| | Od počátku roku | | | | Období posledních 30 dnů | | | | Posledních 7 dní do 27.07.2023 | | | | | | | Referenční cíl do konce roku | Týdenní navýšení | | | |
|---|-----------------|---------------|--------------|-------------|--------------------------|--------------|------------|-------------|--------------------------------|-------------|-----------|-----------|-----------|-----------|-----------|------------------------------|------------------|--------------|-------------|----------|
| | 2023 | 2019 | 2023/2019 | % | 2023 | 2019 | 2023/2019 | % | Pr7d23/Pr7d19 | Čt 27 | St 26 | Út 25 | Po 24 | Ne 23 | So 22 | | | Pa 21 | | |
| FNOL CELKEM (pouze celková anestezie, bez klinik s počtem 0 v roce 2019) | 12 151 | 11 594 | 557 | 105% | 1 345 | 1 090 | 255 | 123% | | | | | | | | | | | | |
| Celkem operace evidované v MEDIX | 17 566 | 11 837 | 5 729 | 148% | 2 053 | 1 114 | 939 | 184% | 25 | 169% | 89 | 70 | 80 | 75 | 11 | 20 | 80 | 8 350 | 100% | 0 |
| 01 - I. interní klinika - kardiologická | 3 213 | 0 | 3 213 | 0% | 460 | 0 | 460 | 0% | 15 | 0% | 24 | 16 | 22 | 19 | 2 | 5 | 19 | 1 | 100% | 0 |
| 02 - II. interní klinika gastroenterologická a geriatrická | 503 | 0 | 503 | 0% | 60 | 0 | 60 | 0% | 2 | 0% | 0 | 6 | 2 | 3 | 0 | 0 | 4 | 0 | 0% | 0 |
| 04 - I. chirurgická klinika | 2 028 | 1 915 | 113 | 106% | 232 | 177 | 55 | 131% | 1 | 115% | 9 | 7 | 9 | 8 | 1 | 5 | 8 | 1 302 | 100% | 0 |
| 05 - II. chirurgická klinika - cévně-transplantační | 794 | 717 | 77 | 111% | 111 | 56 | 55 | 198% | 1 | 129% | 1 | 4 | 2 | 5 | 1 | 1 | 4 | 521 | 100% | 0 |
| 06 - Neurochirurgická klinika | 1 079 | 993 | 86 | 109% | 142 | 135 | 7 | 105% | -0 | 97% | 5 | 6 | 6 | 6 | 1 | 1 | 8 | 774 | 100% | 0 |
| 08 - Porodnicko-gynekologická klinika | 1 398 | 1 481 | -83 | 94% | 153 | 169 | -16 | 91% | -1 | 82% | 10 | 5 | 4 | 10 | 1 | 1 | 6 | 1 102 | 108% | 4 |
| 10 - Dětská klinika | 267 | 212 | 55 | 126% | 21 | 18 | 3 | 117% | -0 | 0% | 0 | 0 | 0 | 0 | 0 | 0 | 0 | 141 | 100% | 0 |
| 11 - Ortopedická klinika | 1 972 | 1 698 | 274 | 116% | 199 | 114 | 85 | 175% | 2 | 154% | 8 | 6 | 9 | 9 | 0 | 0 | 5 | 1 184 | 100% | 0 |
| 12 - Urologická klinika | 1 075 | 1 143 | -68 | 94% | 119 | 117 | 2 | 102% | -0 | 95% | 4 | 1 | 7 | 3 | 0 | 0 | 5 | 882 | 108% | 3 |
| 13 - Otolaryngologická klinika | 1 105 | 905 | 200 | 122% | 78 | 71 | 7 | 110% | 1 | 125% | 5 | 4 | 5 | 3 | 0 | 0 | 3 | 589 | 100% | 0 |
| 14 - Oční klinika | 155 | 140 | 15 | 111% | 16 | 8 | 8 | 200% | 1 | 600% | 5 | 0 | 0 | 1 | 0 | 0 | 0 | 101 | 100% | 0 |
| 16 - Klinika plicních nemocí a tuberkulózy | 113 | 0 | 113 | 0% | 8 | 0 | 8 | 0% | 0 | 0% | 2 | 0 | 0 | 1 | 0 | 0 | 0 | 0 | 0% | 0 |
| 21 - Onkologická klinika | 33 | 0 | 33 | 0% | 2 | 0 | 2 | 0% | 0 | 0% | 0 | 0 | 0 | 0 | 0 | 0 | 0 | 0 | 0% | 0 |
| 25 - Klinika ústní, želistní a obličejové chirurgie | 664 | 328 | 336 | 202% | 87 | 28 | 59 | 311% | 2 | 380% | 5 | 2 | 4 | 0 | 1 | 1 | 6 | 234 | 100% | 0 |
| 29 - Oddělení plastické a estetické chirurgie | 1 278 | 435 | 843 | 294% | 135 | 34 | 101 | 397% | 1 | 0% | 0 | 0 | 0 | 0 | 0 | 1 | 6 | 292 | 100% | 0 |
| 31 - Traumatologická klinika | 1 192 | 1 250 | -58 | 95% | 166 | 150 | 16 | 111% | 1 | 113% | 6 | 5 | 7 | 7 | 3 | 4 | 4 | 988 | 106% | 3 |
| 34 - Radiologická klinika | 217 | 39 | 178 | 556% | 24 | 0 | 24 | 0% | 1 | 0% | 0 | 5 | 0 | 0 | 0 | 0 | 0 | 9 | 100% | 0 |
| 47 - Centrální operační sály | 44 | 179 | -135 | 25% | 8 | 14 | -6 | 57% | -0 | 60% | 0 | 0 | 0 | 0 | 1 | 1 | 1 | 240 | 229% | 6 |
| 50 - Kardiochirurgická klinika | 435 | 402 | 33 | 108% | 31 | 23 | 8 | 135% | -0 | 85% | 4 | 3 | 3 | 0 | 0 | 0 | 1 | 334 | 100% | 0 |


Legenda:

Denní report počtu operací obsahuje všechny uvedeným oddělením prováděné operace v daný den na sálech, které jsou evidované v MEDIX.

Kumulativní počet operací od začátku roku je srovnáván se stejným obdobím referenčního roku. Ve stejné logice je srovnáván kumulativní počet posledních 30 dnů.

Ukazatel Pr7d23/Pr7d19: průměrný počet operací za posledních 7 dní je srovnán se 7-denním průměrem referenčního roku 2019.

Ukazatel 'Referenční cíl' do konce roku: vyjadřuje počet operací, který je nutno splnit do konce roku 2023 pro dosažení produkce referenčního roku 2019. Pokud byl vykázan v aktuálním roce do dne reportu vyšší objem péče, zůstává 'Referenční cíl' shodný s výkonností referenčního roku.

Referenční cíl se může lišit od 'produkčního cíle', který je uveden v měsíčním reportingu a reflektuje výsledky jednání hospodářských schůzek.

Ukazatel Týdenní navýšení: Navýšení týdenního počtu operací ve zbývajícím období do konce roku ke splnění 'Referenčního cíle'.

Ukazatel FNOL celkem nezahrnuje kliniky, které měly v referenčním roce počet operací v MEDIX 0 a které neproběhly v celkové anestezii.

Využití operačních sálů dětské kliniky dle operujících klinik k datu 27.07.2023

| | Od počátku roku | | | | Období posledních 30 dnů | | | | Posledních 7 dní od do 27.07.2023 | | | | | | | Referenční cíl do konce roku | | Týdenní navýšení | |
|---|-----------------|--------------|------------|-------------|--------------------------|-----------|-----------|-------------|-----------------------------------|--------------|----------|----------|----------|----------|----------|------------------------------|------------|------------------|----------|
| | 2023 | 2019 | 2023/2019 | | 2023 | 2019 | 2023/2019 | | Pr7d/Pr7d | Čt 27 | St 26 | Út 25 | Po 24 | Ne 23 | So 22 | Pa 21 | 700 | | 100% |
| | | | | | | | | | | | | | | | | | | | |
| FNOL CELKEM | 1 178 | 1 060 | 118 | 111% | 60 | 39 | 21 | 154% | 12 | 1300% | 0 | 0 | 0 | 0 | 0 | 0 | 700 | 100% | 0 |
| 04 - I. chirurgická klinika | 182 | 204 | -22 | 89% | 11 | 6 | 5 | 183% | 0 | 0% | 0 | 0 | 0 | 0 | 0 | 0 | 159 | 116% | 1 |
| 05 - II. chirurgická klinika - cévně-transplantační | 3 | 10 | -7 | 30% | 0 | 0 | 0 | 0% | 0 | 0% | 0 | 0 | 0 | 0 | 0 | 0 | 16 | 178% | 1 |
| 06 - Neurochirurgická klinika | 0 | 0 | 0 | 0% | 0 | 0 | 0 | 0% | 0 | 0% | 0 | 0 | 0 | 0 | 0 | 0 | 0 | 0% | 0 |
| 08 - Porodnicko-gynekologická klinika | 0 | 0 | 0 | 0% | 0 | 0 | 0 | 0% | 0 | 0% | 0 | 0 | 0 | 0 | 0 | 0 | 0 | 0% | 0 |
| 10 - Dětská klinika | 267 | 212 | 55 | 126% | 21 | 18 | 3 | 117% | -1 | 100% | 0 | 0 | 0 | 0 | 0 | 0 | 141 | 100% | 0 |
| 11 - Ortopedická klinika | 62 | 21 | 41 | 295% | 3 | 0 | 3 | 0% | 0 | 0% | 0 | 0 | 0 | 0 | 0 | 0 | 21 | 100% | 0 |
| 12 - Urologická klinika | 212 | 263 | -51 | 81% | 12 | 12 | 0 | 100% | 0 | 0% | 0 | 0 | 0 | 0 | 0 | 0 | 221 | 130% | 3 |
| 13 - Otolaryngologická klinika | 328 | 230 | 98 | 143% | 7 | 0 | 7 | 0% | 0 | 0% | 0 | 0 | 0 | 0 | 0 | 0 | 138 | 100% | 0 |
| 14 - Oční klinika | 49 | 41 | 8 | 120% | 5 | 0 | 5 | 0% | 0 | 0% | 0 | 0 | 0 | 0 | 0 | 0 | 33 | 100% | 0 |
| 25 - Klinika ústní, čelistní a obličejové chirurgie | 1 | 4 | -3 | 25% | 0 | 0 | 0 | 0% | 0 | 0% | 0 | 0 | 0 | 0 | 0 | 0 | 3 | 0% | 1 |
| 29 - Oddělení plastické a estetické chirurgie | 47 | 57 | -10 | 82% | 0 | 0 | 0 | 0% | 0 | 0% | 0 | 0 | 0 | 0 | 0 | 0 | 41 | 132% | 1 |
| 31 - Traumatologická klinika | 25 | 18 | 7 | 139% | 1 | 3 | -2 | 33% | 0 | 0% | 0 | 0 | 0 | 0 | 0 | 0 | 20 | 100% | 0 |
| 47 - Centrální operační sály | 2 | 0 | 2 | 0% | 0 | 0 | 0 | 0% | 0 | 0% | 0 | 0 | 0 | 0 | 0 | 0 | 0 | 0% | 0 |
| 50 - Kardiologická klinika | 0 | 0 | 0 | 0% | 0 | 0 | 0 | 0% | 0 | 0% | 0 | 0 | 0 | 0 | 0 | 0 | 0 | 0% | 0 |

