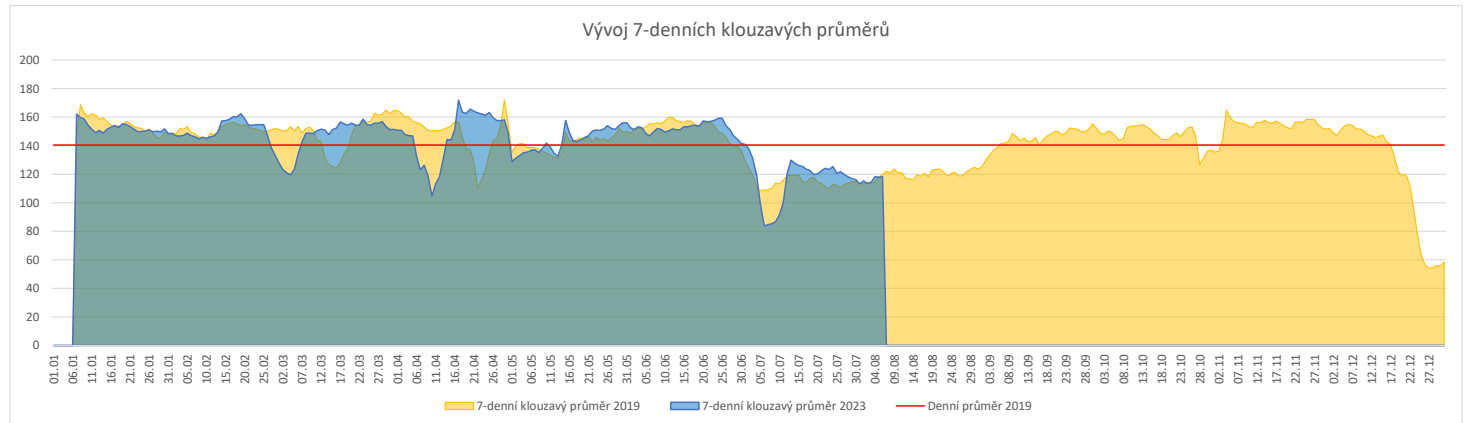
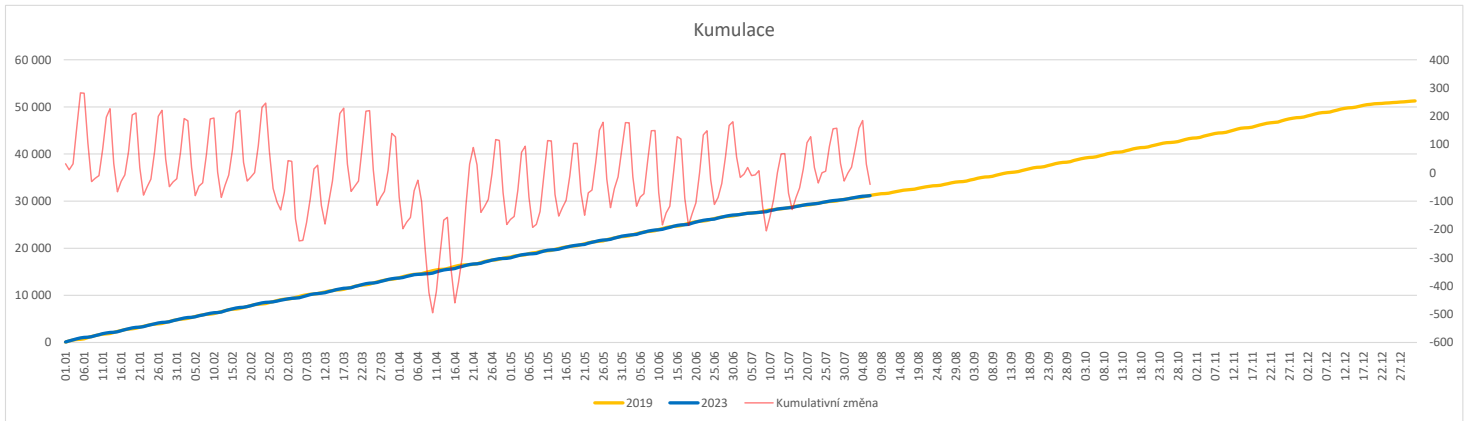


	Od počátku roku			Období posledních 30 dnů			Posledních 7 dní do 06.08.2023							Referenční cíl do konce roku	Týdenní navýšení		
	2023	2019	2023/2019	2023	2019	2023/2019	Pr7d23/Pr7d19	Ne 6	So 5	Pa 4	Čt 3	St 2	Út 1			Po 31	
<b>FNOL CELKEM - bez překládů vč. COVID+ (kliniky níže vč. překládů)</b>	<b>31 155</b>	<b>31 196</b>	<b>-41 100%</b>	<b>3 628</b>	<b>3 662</b>	<b>-34 99%</b>	<b>-2 99%</b>	<b>80</b>	<b>42</b>	<b>116</b>	<b>118</b>	<b>157</b>	<b>143</b>	<b>172</b>	<b>20 114</b>	<b>100%</b>	<b>2</b>
<b>Chirurgické obory</b>	<b>15 458</b>	<b>15 899</b>	<b>-441 97%</b>	<b>1 657</b>	<b>1 687</b>	<b>-30 98%</b>	<b>-0 99%</b>	<b>44</b>	<b>22</b>	<b>41</b>	<b>57</b>	<b>76</b>	<b>76</b>	<b>76</b>	<b>10 501</b>	<b>104%</b>	<b>21</b>
04 - I. chirurgická klinika	2 367	2 434	-67 97%	233	237	-4 98%	-1 85%	8	4	5	8	8	7	7	1 573	104%	4
05 - II. chirurgická klinika - cévně-transplantační	1 065	1 051	14 101%	115	83	32 139%	0 104%	5	1	3	5	3	6	3	684	100%	0
06 - Neurochirurgická klinika	1 116	1 056	60 106%	138	132	6 105%	1 123%	2	2	5	9	4	6	10	729	100%	0
08 - Porodnicko-gynekologická klinika	2 359	2 582	-223 91%	302	329	-27 92%	1 109%	9	7	7	11	14	11	13	1 910	113%	11
10 - Dětská klinika (bez doprovodů)	2 814	2 811	3 100%	266	239	27 111%	-0 95%	4	4	10	5	12	13	10	1 793	100%	0
11 - Ortopedická klinika	1 832	1 678	154 109%	163	124	39 131%	0 110%	6	0	2	5	6	9	5	1 077	100%	0
12 - Urologická klinika	1 140	1 285	-145 89%	131	172	-41 76%	-1 76%	5	1	0	7	5	5	8	979	117%	7
13 - Otolaryngologická klinika	802	889	-87 90%	81	98	-17 83%	-1 68%	1	0	0	3	2	4	5	592	117%	5
14 - Oční klinika	647	574	73 113%	55	59	-4 93%	1 150%	0	2	3	1	5	3	1	314	100%	0
25 - Klinika ústní, čelistní a obličejové chirurgie	654	711	-57 92%	83	80	3 104%	0 113%	1	1	1	1	6	5	3	548	112%	3
31 - Traumatologická klinika	1 202	1 443	-241 83%	173	192	-19 90%	-1 88%	6	1	4	3	10	8	10	1 153	126%	12
50 - Kardiochirurgická klinika	433	455	-22 95%	39	57	-18 68%	0 106%	0	1	3	3	3	3	5	321	107%	2
<b>Interní a komplementární obory</b>	<b>15 697</b>	<b>15 297</b>	<b>400 103%</b>	<b>1 971</b>	<b>1 975</b>	<b>-4 100%</b>	<b>-1 98%</b>	<b>36</b>	<b>20</b>	<b>75</b>	<b>61</b>	<b>81</b>	<b>67</b>	<b>96</b>	<b>10 013</b>	<b>105%</b>	<b>0</b>
01 - I. interní klinika - kardiologická	3 453	3 232	221 107%	481	418	63 115%	4 132%	12	4	18	21	23	16	25	2 015	100%	0
02 - II. interní klinika gastroenterologie a geriatry	1 792	1 641	151 109%	180	210	-30 86%	-3 63%	3	1	9	5	5	7	5	1 164	100%	0
03 - III. interní klinika - nefrologická, revmatologická a endokrinní	1 730	1 801	-71 96%	237	254	-17 93%	0 106%	2	4	9	1	15	6	13	1 219	106%	4
07 - Klinika anesteziologie, resuscitace a intenzivní medicíny	962	1 057	-95 91%	105	131	-26 80%	-3 35%	1	0	4	3	0	1	2	849	113%	5
09 - Novorozenecké oddělení	1 337	1 524	-187 88%	217	253	-36 86%	0 100%	8	6	7	8	7	5	10	1 201	118%	9
16 - Klinika plicních nemocí a tuberkulózy	1 918	2 021	-103 95%	190	171	19 111%	-0 94%	1	2	13	7	13	8	6	1 428	108%	5
17 - Neurologická klinika	1 693	1 662	31 102%	199	212	-13 94%	0 103%	6	3	2	6	6	8	10	1 150	100%	0
18 - Klinika psychiatrie	708	767	-59 92%	84	85	-1 99%	-0 89%	1	0	4	3	0	4	4	537	112%	3
20 - Klinika chorob kožních a pohlavních	478	430	48 111%	56	56	0 100%	-1 69%	0	0	2	1	3	3	2	276	100%	0
21 - Onkologická klinika	1 559	1 316	243 118%	206	201	5 102%	0 102%	0	0	10	8	9	7	13	955	100%	0
22 - Klinika nukleární medicíny	229	194	35 118%	28	4	24 700%	-1 0%	0	0	0	0	0	0	0	131	100%	0
26 - Oddělení rehabilitace	586	543	43 108%	75	74	1 101%	-0 93%	0	0	3	0	2	1	7	278	100%	0
30 - Oddělení geriatry	390	401	-11 97%	52	41	11 127%	1 325%	0	0	1	4	2	4	2	265	104%	1
32 - Hemato-onkologická klinika	569	689	-120 83%	67	101	-34 66%	-1 59%	2	0	1	3	1	5	1	550	128%	6
52 - Klinika infekčního lékařství	246	0	246 0%	42	0	42 0%	1 0%	2	1	1	0	0	1	2	0	0%	0


**Legenda:**

Denní report počtu pacientů přijatých k hospitalizaci čerpá z chorobopisů MEEDA.

Na úrovni kliniky obsahuje veškeré příjmy na lůžko dotčené kliniky, včetně hospitalizací přeložených z jiných klinik (ne však příjmy z jiných středisek v rámci dané kliniky).

Na úrovni FNOL celkem obsahuje pouze externí příjmy, vyloučeny jsou veškeré překlady v rámci FNOL.

Kumulativní počet pacientů přijatých k hospitalizaci od začátku roku je srovnáván se stejným obdobím referenčního roku. Ve stejné logice je srovnáván kumulativní počet posledních 30 dnů.

Ukazatel Pr7d23/Pr7d19: průměrný počet pacientů přijatých k hospitalizaci za posledních 7 dní aktuálního období je srovnáván se 7-denním průměrem referenčního roku 2019.

Ukazatel 'Referenční cíl' do konce roku: vyjadřuje počet pacientů přijatých k hospitalizaci, který je nutno splnit do konce roku 2023 pro dosažení produkce referenčního roku 2019. Pokud byl vykázan v aktuálním roce do dne reportu vyšší objem péče, zůstává 'Referenční cíl' shodný s výkonností referenčního roku.

Referenční cíl se může lišit od 'produkčního cíle', který je uveden v měsíčním reportingu a reflektuje výsledky jednání hospodářských schůzek.

Ukazatel Týdenní navýšení: Navýšení týdenního počtu přijatých pacientů k hospitalizaci ve zbývajícím období do konce roku ke splnění 'Referenčního cíle'.

**Poznámka:**

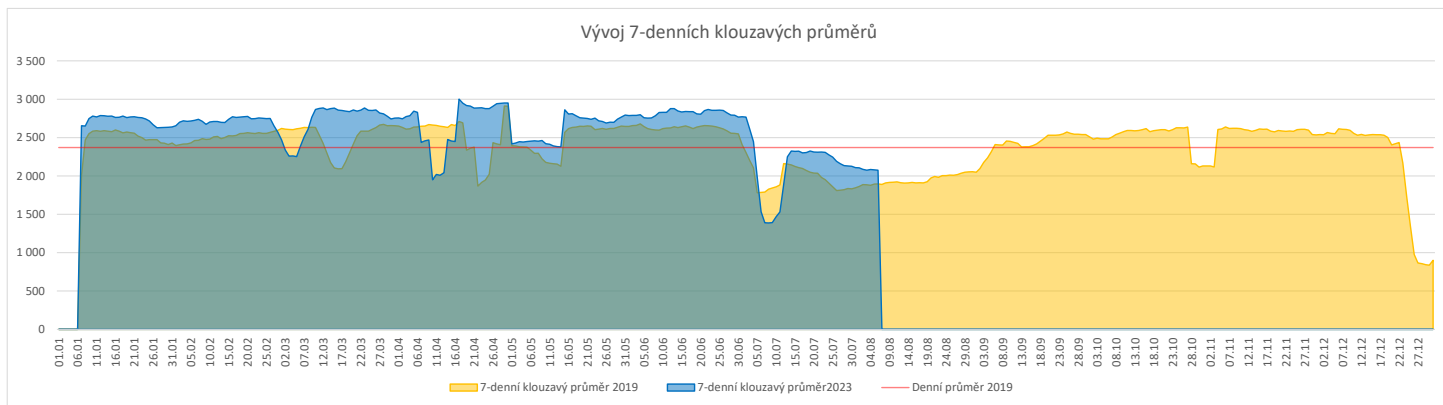
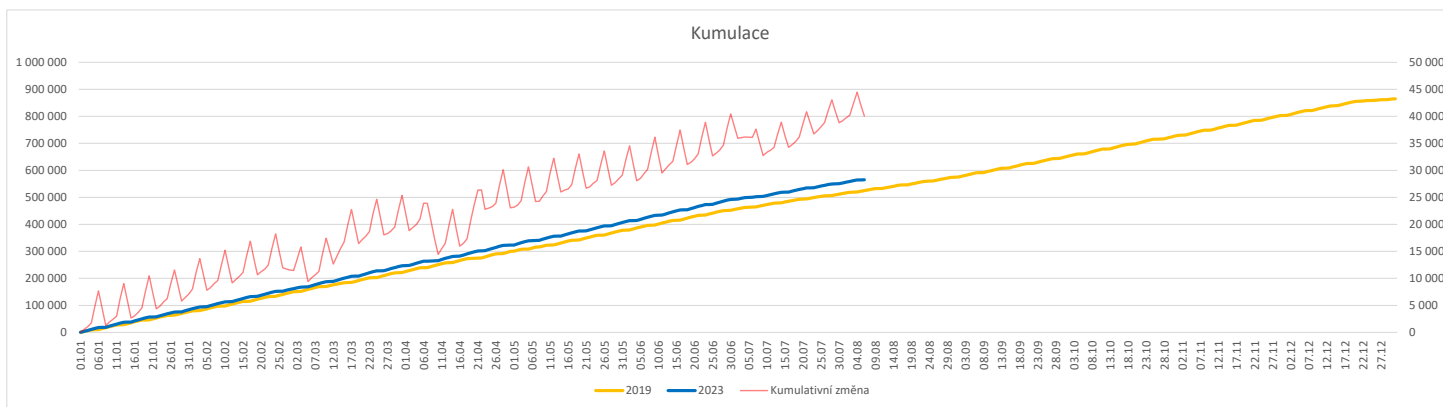
01 - I. interní klinika - kardiologická

V počtech přijatých pacientů nejsou započítány hodnoty covid+ oddělení Franze Josefa

07 - Klinika anesteziologie, resuscitace a intenzivní medicíny

V počtech přijatých pacientů jsou v roce 2019 započítáni pacienti z kliniky 59 - Oddělení intenzivní péče chirurgických oborů

	Od počátku roku				Období posledních 30 dnů				Posledních 7 dní do 06.08.2023											Referenční cíl do konce roku	Týdenní navýšení
	2023	2019	2023/2019	108%	2023	2019	2023/2019	107%	Pr7d23/Pr7d19	Ne 6	So 5	Pa 4	Čt 3	St 2	Út 1	Po 31	339 895	100%			
<b>FNOL CELKEM</b>	<b>565 352</b>	<b>525 138</b>	<b>40 214</b>	<b>108%</b>	<b>64 928</b>	<b>60 963</b>	<b>3 965</b>	<b>107%</b>	<b>180</b>	<b>110%</b>	<b>433</b>	<b>465</b>	<b>2 465</b>	<b>2 678</b>	<b>2 624</b>	<b>2 964</b>	<b>2 900</b>	<b>339 895</b>	<b>100%</b>	<b>0</b>	
01 - I. interní klinika - kardiologická	17 235	17 654	-419	98%	1 523	1 699	-176	90%	-5	90%	0	5	64	74	73	60	56	11 856	104%	20	
02 - II. interní klinika gastroenterologická a geriatrická	20 136	16 104	4 032	125%	2 504	2 150	354	116%	24	137%	6	5	108	137	131	113	119	10 553	100%	0	
03 - III. interní klinika - nefrologická, revmatologická a endokrinologická	28 733	25 683	3 050	112%	3 257	3 137	120	104%	28	134%	3	2	156	112	163	171	165	16 686	100%	0	
04 - I. chirurgická klinika	15 374	14 696	678	105%	1 645	1 504	141	109%	-1	97%	4	6	52	76	84	82	71	9 757	100%	0	
05 - II. chirurgická klinika - cévně-transplantační	7 503	7 234	269	104%	866	770	96	112%	1	104%	1	1	29	35	26	41	36	4 631	100%	0	
06 - Neurochirurgická klinika	7 615	6 491	1 124	117%	965	867	98	111%	5	120%	2	7	28	44	35	43	68	4 236	100%	0	
07 - Klinika anesteziologie, resuscitace a intenzivní medicíny	19 285	18 221	1 064	106%	1 831	1 738	93	105%	1	101%	4	3	72	94	72	80	86	11 939	100%	0	
08 - Porodnicko-gynekologická klinika	17 190	19 886	-2 696	86%	2 110	2 614	-504	81%	-12	85%	15	18	72	74	88	110	97	15 467	121%	129	
09 - Novorozenecké oddělení	1 274	1 342	-68	95%	204	187	17	109%	2	139%	2	2	10	10	9	7	6	918	108%	4	
10 - Dětská klinika	31 416	28 207	3 209	111%	2 842	2 365	477	120%	18	127%	34	41	110	96	102	114	107	18 558	100%	0	
11 - Ortopedická klinika	25 816	21 711	4 105	119%	2 424	2 175	249	111%	5	106%	6	1	73	132	77	122	131	14 650	100%	0	
12 - Urologická klinika	22 113	22 631	-518	98%	2 426	2 375	51	102%	17	124%	0	2	125	110	133	117	140	15 122	104%	25	
13 - Otolaryngologická klinika	29 860	22 678	7 182	132%	3 039	2 682	357	113%	19	122%	48	52	106	135	133	152	85	13 161	100%	0	
14 - Oční klinika	27 230	24 479	2 751	111%	3 091	2 811	280	110%	19	122%	23	26	114	108	148	153	175	15 985	100%	0	
15 - Oddělení alergologie a kl. imun.	15 642	14 753	889	106%	1 684	1 218	466	138%	7	117%	0	0	65	65	46	64	77	10 018	100%	0	
16 - Klinika plicních nemocí a tuberkulózy	18 392	17 708	684	104%	2 054	1 889	165	109%	21	136%	9	1	81	120	119	103	118	11 177	100%	0	
17 - Neurologická klinika	13 278	14 587	-1 309	91%	1 549	1 695	-146	91%	-6	90%	3	1	54	71	62	98	73	10 665	114%	63	
18 - Klinika psychiatrie	11 586	9 973	1 613	116%	1 495	1 439	56	104%	5	114%	7	3	46	67	53	77	64	7 089	100%	0	
19 - Klinika pracovního lékařství	9 414	11 874	-2 460	79%	969	1 060	-91	91%	-1	98%	0	0	41	35	43	57	45	7 345	150%	118	
20 - Klinika chorob kožních a pohlavních	25 451	23 101	2 350	110%	2 731	2 582	149	106%	-13	86%	8	6	86	91	96	127	127	14 979	100%	0	
21 - Onkologická klinika	44 326	35 702	8 624	124%	5 754	4 473	1 281	129%	46	134%	5	4	228	264	221	288	261	23 268	100%	0	
22 - Klinika nukleární medicíny	1 730	1 838	-108	94%	172	74	98	232%	-3	41%	0	0	1	0	2	0	10	1 524	108%	6	
25 - Klinika ústní, čelistní a obličejové chirurgie	22 546	24 833	-2 287	91%	2 473	3 645	-1 172	68%	-47	60%	51	68	77	80	67	87	68	19 230	113%	109	
26 - Oddělení rehabilitace	23 364	20 404	2 960	115%	2 997	2 642	355	113%	9	111%	2	4	133	125	119	144	123	14 016	100%	0	
27 - Klinika tělovýchovného lékařství a kardiovaskulární rehabilitace	15 276	13 473	1 803	113%	1 896	1 625	271	117%	3	105%	0	0	75	92	81	89	98	8 508	100%	0	
28 - Ústav lékařské genetiky	3 901	4 792	-891	81%	527	522	5	101%	4	122%	10	9	39	29	27	22	31	3 283	137%	43	
29 - Oddělení plastické a estetické chirurgie	8 819	9 256	-437	95%	768	949	-181	81%	-10	57%	2	4	15	16	16	30	12	6 555	107%	21	
30 - Oddělení geriatric	1 439	1 617	-178	89%	181	199	-18	91%	1	120%	0	0	5	6	12	18	20	1 168	118%	9	
31 - Traumatologická klinika	10 420	11 577	-1 157	90%	1 441	1 538	-97	94%	4	110%	1	0	80	57	37	50	57	8 982	115%	56	
32 - Hemato-onkologická klinika	16 131	15 690	441	103%	1 914	1 932	-18	99%	-2	96%	2	0	57	78	85	90	65	10 145	100%	0	
33 - Oddělení klinické biochemie	827	768	59	108%	97	40	57	243%	2	194%	0	0	2	5	9	7	10	437	100%	0	
35 - Transfúzní oddělení	252	136	116	185%	35	22	13	159%	-1	45%	0	0	0	1	2	2	0	77	100%	0	
36 - Oddělení klinické logopedie	463	304	159	152%	70	40	30	175%	1	138%	0	0	9	0	3	2	4	226	100%	0	
39 - Oddělení klinické psychologie	4 646	4 096	550	113%	590	490	100	120%	7	149%	0	0	25	35	35	19	29	2 502	100%	0	
43 - Ústav farmakologie	197	197	0	100%	19	32	-13	59%	-0	67%	0	0	2	1	0	2	1	152	100%	0	
45 - Sociální oddělení	1 125	1 008	117	112%	159	127	32	125%	-1	90%	0	0	5	11	9	7	5	669	100%	0	
50 - Kardiologická klinika	5 359	3 591	1 768	149%	597	437	160	137%	12	183%	3	2	29	37	32	42	38	2 679	100%	0	
52 - Klinika infekčního lékařství	272	0	272	0%	53	0	53	0%	1	0%	0	0	1	1	1	0	2	0	0%	0	
60 - Oddělení urgentního příjmu	38 998	36 798	2 200	106%	5 881	5 216	665	113%	18	111%	182	192	186	151	172	164	220	24 170	100%	0	
Očkovací centrum	442	577	-135	77%	0	0	0	0%	0	0%	0	0	0	0	0	0	0	135	0%	7	


**Legenda:**

Denní report počtu ambulantních vyšetření obsahuje všechny ambulantně ošetřená rodná čísla v daný den na konkrétní klinice.

Kumulativní počet ambulantních vyšetření od začátku roku je srovnáván se stejným obdobím referenčního roku. Ve stejné logice je srovnáván kumulativní počet posledních 30 dnů.

Ukazatel Pr7d23/Pr7d19: průměrný počet ambulantně vyšetřených pacientů za posledních 7 dní je srovnán se 7-denním průměrem referenčního roku 2019.

Ukazatel 'Referenční cíl' do konce roku: vyjadřuje počet ambulantně vyšetřených pacientů, který je nutno splnit do konce roku 2023 pro dosažení produkce referenčního roku 2019. Pokud byl vykázan v aktuálním roce do dne reportu vyšší objem péče, zůstává 'Referenční cíl' shodný s výkonností referenčního roku.

Referenční cíl se může lišit od 'produkčního cíle', který je uveden v měsíčním reportingu a reflektuje výsledky jednání hospodářských schůzek.

Ukazatel Týdenní navýšení: Navýšení týdenního počtu ambulantních vyšetření ve zbývajícím období do konce roku ke splnění 'Referenčního cíle'.

**Poznámka:**

07 - Klinika anesteziologie, resuscitace a intenzivní medicíny

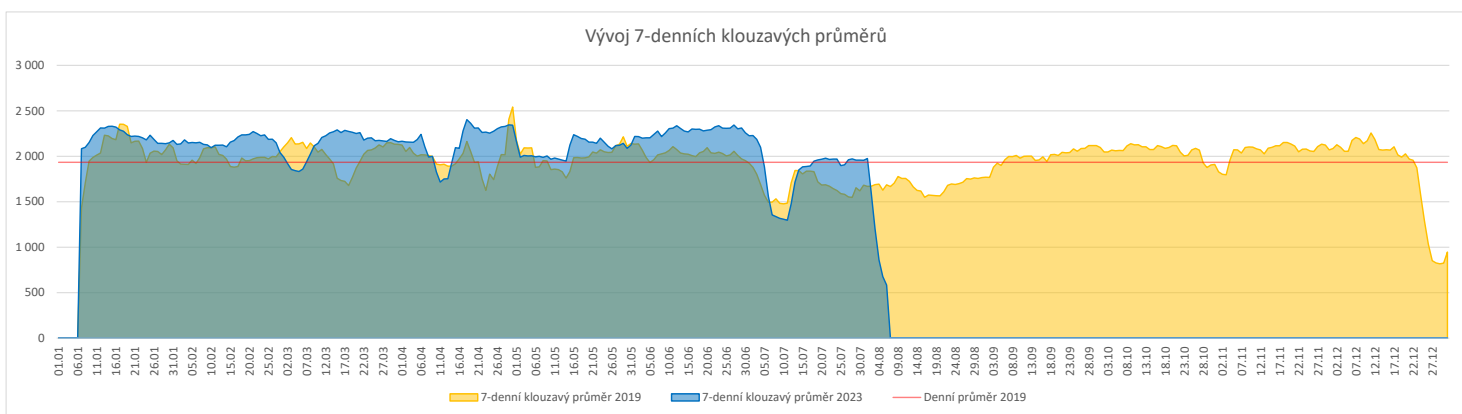
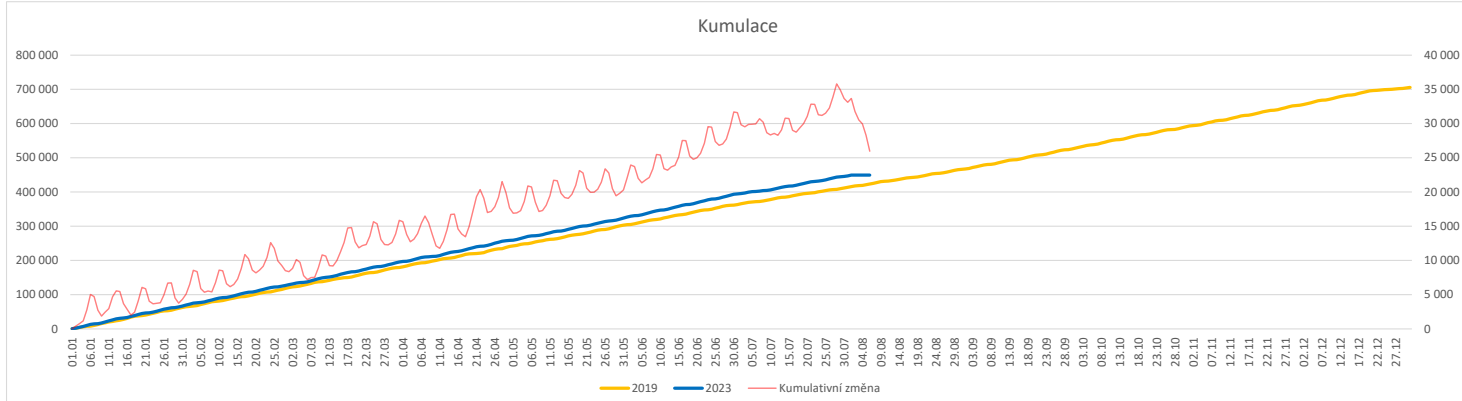
V počtech ambulantních vyšetření jsou v roce 2019 započítáni pacienti z kliniky 59 - Oddělení intenzivní péče chirurgických oborů

60 - Oddělení urgentního příjmu

V počtech ambulantních vyšetření nejsou započítány vyšetření na pracovištích Antigenní testy a Odběrové místo.

**Vývoj počtu laboratorních výkonů evidovaných v OpenLIMS a žádanků evidovaných v LIMS (RČ/den/klinika) k datu 06.08.2023**

	Od počátku roku				Období posledních 30 dnů				Posledních 7 dní do 06.08.2023							Referenční cíl do konce roku	Týdenní navýšení			
	2023	2019	2023/2019	105%	2023	2019	2023/2019	92%	Pr7d23/Pr7d19	Ne 6	So 5	Pa 4	Čt 3	St 2	Út 1			Po 31		
<b>FNOL CELKEM</b>	<b>431 489</b>	<b>410 509</b>	<b>20 980</b>	<b>105%</b>	<b>46 452</b>	<b>50 519</b>	<b>-4 067</b>	<b>92%</b>	<b>-1 101</b>	<b>35%</b>	<b>0</b>	<b>0</b>	<b>0</b>	<b>0</b>	<b>0</b>	<b>2 409</b>	<b>1 577</b>	<b>282 200</b>	<b>83%</b>	<b>0</b>
28 - Ústav lékařské genetiky	1 810	1 571	239	115%	207	159	48	130%	-2	64%	0	0	0	0	0	9	14	783	100%	0
32 - Hemato-onkologická klinika	150 420	140 965	9 455	107%	16 473	18 103	-1 630	91%	-343	40%	0	0	0	0	0	718	874	93 870	100%	0
33 - Oddělení klinické biochemie	208 254	200 774	7 480	104%	21 805	24 147	-2 342	90%	-588	28%	0	0	0	0	0	1 332	277	134 747	100%	0
35 - Transfuzní oddělení	13 529	14 119	-590	96%	1 552	1 737	-185	89%	-42	29%	0	0	0	0	0	47	72	9 832	106%	29
38 - Ústav soudního lékařství a medicínského práva	2 531	1 892	639	134%	336	319	17	105%	-3	8%	0	0	0	0	0	2	0	1 511	100%	0
40 - Ústav mikrobiologie	54 945	51 188	3 757	107%	6 079	6 054	25	100%	-107	46%	0	0	0	0	0	301	340	31 988	100%	0


**Legenda:**

Denní report obsahuje množství laboratorních výkonů ve vyjádření RČ/den/klinika evidovaných v systému OpenLIMS.

U klinik 28 a 40 jsou zdrojem obdržené žádanky ve vyjádření RČ/den/klinika evidovaných v systému LIMS.

Kumulativní počet laboratorních výkonů od začátku roku je srovnáván se stejným obdobím referenčního roku. Ve stejné logice je srovnáván kumulativní počet posledních 30 dnů.

Ukazatel Pr7d23/Pr7d19: průměrný počet laboratorních výkonů za posledních 7 dní je srovnán se 7-denním průměrem referenčního roku 2019.

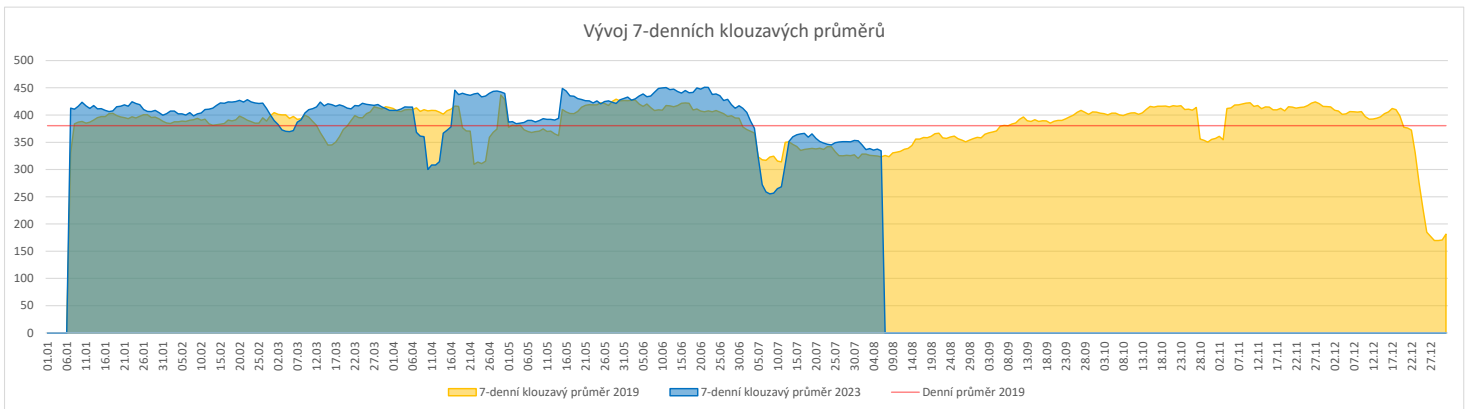
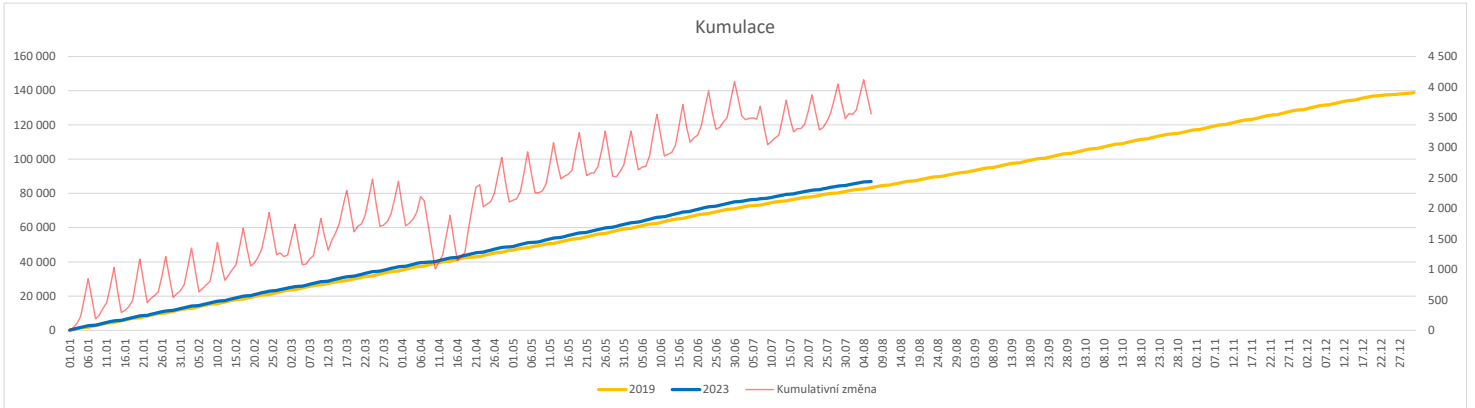
Ukazatel 'Referenční cíl' do konce roku: vyjadřuje počet laboratorních výkonů, který je nutno splnit do konce roku 2023 pro dosažení produkce referenčního roku 2019. Pokud byl vykázán v aktuálním roce do dne reportu vyšší objem péče, zůstává 'Referenční cíl' shodný s výkonností referenčního roku.

Referenční cíl se může lišit od 'produkčního cíle', který je uveden v měsíčním reportingu a reflektuje výsledky jednání hospodářských schůzek.

Ukazatel Týdenní navýšení: Navýšení týdenního počtu laboratorních výkonů ve zbývajícím období do konce roku ke splnění 'Referenčního cíle'.

**Vývoj počtu RDG vyšetření (RČ/den/klinika) k datu 06.08.2023**

	Od počátku roku			Období posledních 30 dnů			Posledních 7 dní do 06.08.2023							Referenční cíl do konce roku	Týdenní navýšení	
	2023	2019	2023/2019	2023	2019	2023/2019	Pr7d23/Pr7d19	Ne 6	So 5	Pa 4	Čt 3	St 2	Út 1			Po 31
<b>FNOL CELKEM</b>	<b>87 030</b>	<b>83 419</b>	<b>3 611 104%</b>	<b>10 460</b>	<b>10 373</b>	<b>87 101%</b>	<b>11 103%</b>	<b>134</b>	<b>153</b>	<b>384</b>	<b>383</b>	<b>410</b>	<b>395</b>	<b>481</b>	<b>55 454 100%</b>	<b>0</b>
22 - Klinika nukleární medicíny	5 766	6 268	-502 92%	610	787	-177 78%	-9 60%	0	0	24	26	19	10	21	4 511 113%	24
34 - Radiologická klinika	81 264	77 151	4 113 105%	9 850	9 586	264 103%	21 107%	134	153	360	357	391	385	460	51 445 100%	0


**Legenda:**

Denní report obsahuje množství RDG výkonů ve vyjádření RČ/den/klinika.

Kumulativní počet RDG výkonů od začátku roku je srovnáván se stejným obdobím referenčního roku. Ve stejné logice je srovnáván kumulativní počet posledních 30 dní.

Ukazatel Pr7d23/Pr7d19: průměrný počet RDG výkonů za posledních 7 dní je srovnán se 7-denním průměrem referenčního roku 2019.

Ukazatel 'Referenční cíl' do konce roku: vyjadřuje počet RDG výkonů, který je nutno splnit do konce roku 2023 pro dosažení produkce referenčního roku 2019. Pokud byl vykázan v aktuálním roce do dne reportu vyšší objem péče, zůstává 'Referenční cíl' shodný s výkonností referenčního roku.

Referenční cíl se může lišit od 'produkčního cíle', který je uveden v měsíčním reportingu a reflektuje výsledky jednání hospodářských schůzek.

Ukazatel Týdenní navýšení: Navýšení týdenního počtu RDG výkonů ve zbývajícím období do konce roku ke splnění 'Referenčního cíle'.

**Poznámka:**

34 - Radiologická klinika

V počtech RDG vyšetření nejsou započítána mamografická vyšetření.



### Využití operačních sálů dětské kliniky dle operujících klinik k datu 06.08.2023

	Od počátku roku				Období posledních 30 dnů				Posledních 7 dní od do 06.08.2023							Referenční cíl do konce roku	Týdenní navýšení		
	2023	2019	2023/2019		2023	2019	2023/2019		Pr7d/Pr7d	Ne 6	So 5	Pa 4	Čt 3	St 2	Út 1			Po 31	
<b>FNOL CELKEM</b>	<b>1 178</b>	<b>1 060</b>	<b>118</b>	<b>111%</b>	<b>21</b>	<b>14</b>	<b>7</b>	<b>150%</b>	<b>0</b>	<b>0%</b>	<b>0</b>	<b>0</b>	<b>0</b>	<b>0</b>	<b>0</b>	<b>0</b>	<b>467</b>	<b>100%</b>	<b>0</b>
04 - I. chirurgická klinika	182	204	-22	89%	7	0	7	0%	0	0%	0	0	0	0	0	0	118	123%	2
05 - II. chirurgická klinika - cévně-transplantační	3	10	-7	30%	0	0	0	0%	0	0%	0	0	0	0	0	0	14	200%	1
06 - Neurochirurgická klinika	0	0	0	0%	0	0	0	0%	0	0%	0	0	0	0	0	0	0	0%	0
08 - Porodnicko-gynekologická klinika	0	0	0	0%	0	0	0	0%	0	0%	0	0	0	0	0	0	0	0%	0
10 - Dětská klinika	229	211	18	109%	10	7	3	143%	0	0%	0	0	0	0	0	0	104	100%	0
11 - Ortopedická klinika	62	21	41	295%	0	0	0	0%	0	0%	0	0	0	0	0	0	33	100%	0
12 - Urologická klinika	250	264	-14	95%	4	4	0	100%	0	0%	0	0	0	0	0	0	132	112%	1
13 - Otolaryngologická klinika	328	230	98	143%	0	0	0	0%	0	0%	0	0	0	0	0	0	42	100%	0
14 - Oční klinika	49	41	8	120%	0	0	0	0%	0	0%	0	0	0	0	0	0	28	100%	0
25 - Klinika ústní, čelistní a obličejové chirurgie	1	4	-3	25%	0	0	0	0%	0	0%	0	0	0	0	0	0	3	0%	1
29 - Oddělení plastické a estetické chirurgie	47	57	-10	82%	0	0	0	0%	0	0%	0	0	0	0	0	0	27	159%	1
31 - Traumatologická klinika	25	18	7	139%	0	3	-3	0%	0	0%	0	0	0	0	0	0	22	100%	0
47 - Centrální operační sály	2	0	2	0%	0	0	0	0%	0	0%	0	0	0	0	0	0	0	0%	0
50 - Kardiologická klinika	0	0	0	0%	0	0	0	0%	0	0%	0	0	0	0	0	0	0	0%	0

