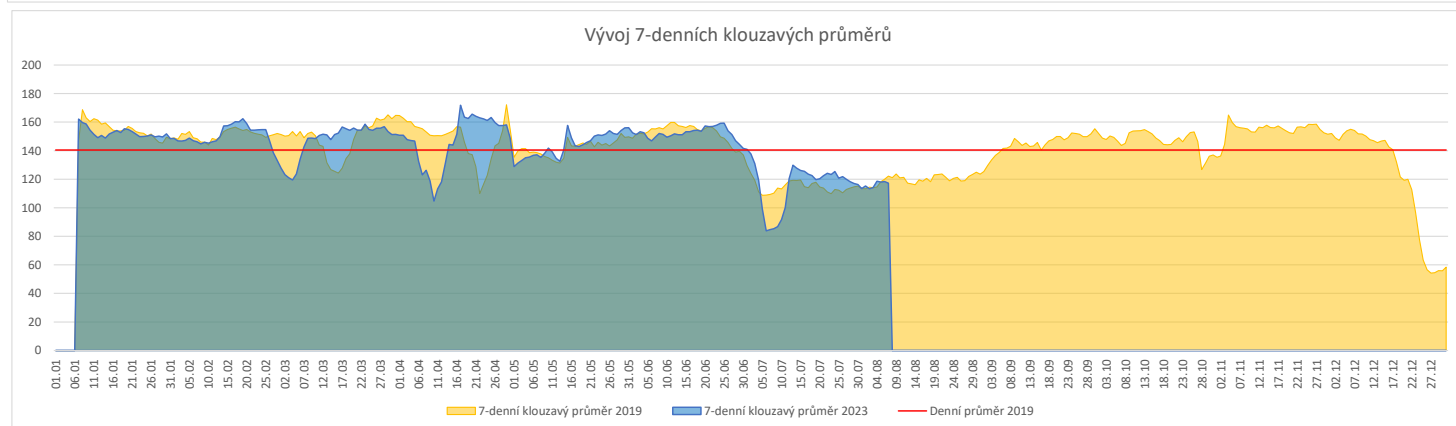
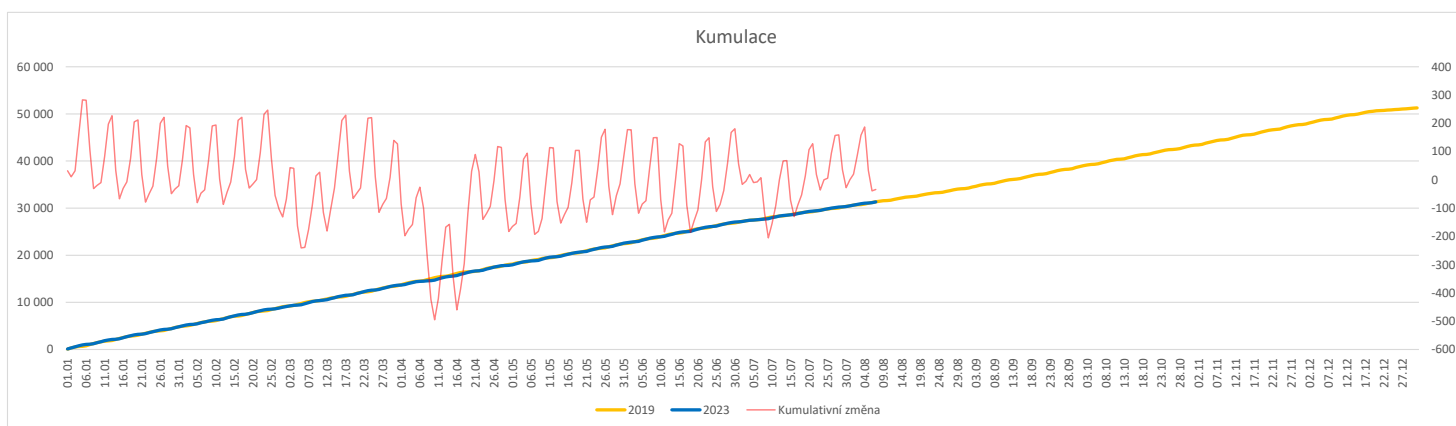


	Od počátku roku			Období posledních 30 dnů			Posledních 7 dní do 07.08.2023							Referenční cíl do konce roku	Týdenní navýšení		
	2023	2019	2023/2019	2023	2019	2023/2019	Pr7d23/Pr7d19	Po 7	Ne 6	So 5	Pa 4	Čt 3	St 2			Út 1	
FNOL CELKEM - bez překladů vč. COVID+ (kliniky níže vč. překladů)	31 321	31 355	-34 100%	3 695	3 737	-42 99%	-5 96%	164	80	42	118	119	156	142	19 948	100%	2
Chirurgické obory	15 530	15 971	-441 97%	1 688	1 708	-20 99%	-0 99%	71	44	23	42	58	75	75	10 429	104%	21
04 - I. chirurgická klinika	2 381	2 447	-66 97%	239	247	-8 97%	-1 92%	14	8	4	5	8	8	7	1 559	104%	4
05 - II. chirurgická klinika - cévně-transplantační	1 068	1 058	10 101%	113	86	27 131%	0 104%	3	5	1	3	5	3	6	677	100%	0
06 - Neurochirurgická klinika	1 121	1 060	61 106%	139	133	6 105%	1 114%	5	2	2	5	9	4	6	725	100%	0
08 - Porodnicko-gynekologická klinika	2 369	2 595	-226 91%	305	332	-27 92%	0 101%	10	9	7	7	11	14	11	1 900	114%	11
10 - Dětská klinika (bez doprovodů)	2 823	2 816	7 100%	265	237	28 112%	0 100%	8	4	5	11	5	12	12	1 788	100%	0
11 - Ortopedická klinika	1 840	1 685	155 109%	171	125	46 137%	1 120%	8	6	0	2	5	6	9	1 070	100%	0
12 - Urologická klinika	1 149	1 289	-140 89%	139	173	-34 80%	-1 76%	9	5	1	0	7	5	5	970	117%	7
13 - Otolaryngologická klinika	806	892	-86 90%	84	96	-12 88%	-1 74%	4	1	0	0	3	2	4	588	117%	5
14 - Oční klinika	648	580	68 112%	55	64	-9 86%	0 115%	1	0	2	3	2	4	3	308	100%	0
25 - Klinika ústní, čelistní a obličejové chirurgie	657	717	-60 92%	84	85	-1 99%	0 106%	3	1	1	1	1	6	5	545	112%	3
31 - Traumatologická klinika	1 206	1 450	-244 83%	171	190	-19 90%	-1 80%	4	6	1	4	3	10	8	1 149	127%	12
50 - Kardiologická klinika	437	458	-21 95%	43	60	-17 72%	-0 89%	4	0	1	3	3	3	3	317	107%	1
Interní a komplementární obory	15 791	15 384	407 103%	2 007	2 029	-22 99%	-4 93%	93	36	19	76	61	81	67	9 926	105%	0
01 - I. interní klinika - kardiologická	3 474	3 254	220 107%	486	428	58 114%	3 122%	21	12	4	18	21	23	16	1 993	100%	0
02 - II. interní klinika gastroenterologie a geriatry	1 800	1 647	153 109%	174	211	-37 82%	-2 69%	8	3	1	9	5	5	7	1 158	100%	0
03 - III. interní klinika - nefrologická, revmatologická a endokrinologická	1 747	1 813	-66 96%	252	264	-12 95%	-0 98%	17	2	4	9	1	15	6	1 202	106%	4
07 - Klinika anesteziologie, resuscitace a intenzivní medicíny	964	1 064	-100 91%	102	138	-36 74%	-3 31%	2	1	0	4	3	0	1	847	113%	5
09 - Novorozenecké oddělení	1 343	1 532	-189 88%	221	255	-34 87%	-0 94%	5	8	5	8	8	7	5	1 195	119%	9
16 - Klinika plicních nemocí a tuberkulózy	1 929	2 030	-101 95%	198	178	20 111%	1 110%	11	1	2	13	7	13	8	1 417	108%	5
17 - Neurologická klinika	1 701	1 671	30 102%	203	218	-15 93%	-0 93%	8	6	3	2	6	6	8	1 141	100%	0
18 - Klinika psychiatrie	712	769	-57 93%	86	84	2 102%	-0 94%	4	1	0	4	3	0	4	533	112%	3
20 - Klinika chorob kožních a pohlavních	480	434	46 111%	57	60	-3 95%	-1 65%	2	0	0	2	1	3	3	272	100%	0
21 - Onkologická klinika	1 570	1 326	244 118%	210	211	-1 100%	-1 87%	11	0	0	10	8	9	7	945	100%	0
22 - Klinika nukleární medicíny	229	198	31 116%	28	8	20 350%	-1 0%	0	0	0	0	0	0	0	127	100%	0
26 - Oddělení rehabilitace	596	544	52 110%	82	75	7 109%	0 114%	10	0	0	3	0	2	1	277	100%	0
30 - Oddělení geriatry	391	404	-13 97%	49	44	5 111%	1 200%	1	0	0	1	4	2	4	264	105%	1
32 - Hemato-onkologická klinika	571	692	-121 83%	67	102	-35 66%	-1 61%	2	2	0	1	3	1	5	548	128%	6
52 - Klinika infekčního lékařství	246	0	246 0%	38	0	38 0%	1 0%	0	2	1	1	0	0	1	0	0%	0


Legenda:

Denní report počtu pacientů přijatých k hospitalizaci čerpá z chorobopisů MEEDA.

Na úrovni kliniky obsahuje veškeré příjmy na lůžko dotčené kliniky, včetně hospitalizací přeložených z jiných klinik (ne však příjmy z jiných středisek v rámci dané kliniky).

Na úrovni FNOL celkem obsahuje pouze externí příjmy, vyloučeny jsou veškeré překlady v rámci FNOL.

Kumulativní počet pacientů přijatých k hospitalizaci od začátku roku je srovnáván se stejným obdobím referenčního roku. Ve stejné logice je srovnáván kumulativní počet posledních 30 dnů.

Ukazatel Pr7d23/Pr7d19: průměrný počet pacientů přijatých k hospitalizaci za posledních 7 dní aktuálního období je srovnáván se 7-denním průměrem referenčního roku 2019.

Ukazatel 'Referenční cíl' do konce roku: vyjadřuje počet pacientů přijatých k hospitalizaci, který je nutno splnit do konce roku 2023 pro dosažení produkce referenčního roku 2019. Pokud byl vykázan v aktuálním roce do dne reportu vyšší objem péče, zůstává 'Referenční cíl' shodný s výkonností referenčního roku.

Referenční cíl se může lišit od 'produkčního cíle', který je uveden v měsíčním reportingu a reflektuje výsledky jednání hospodářských schůzek.

Ukazatel Týdenní navýšení: Navýšení týdenního počtu přijatých pacientů k hospitalizaci ve zbývajícím období do konce roku ke splnění 'Referenčního cíle'.

Poznámka:

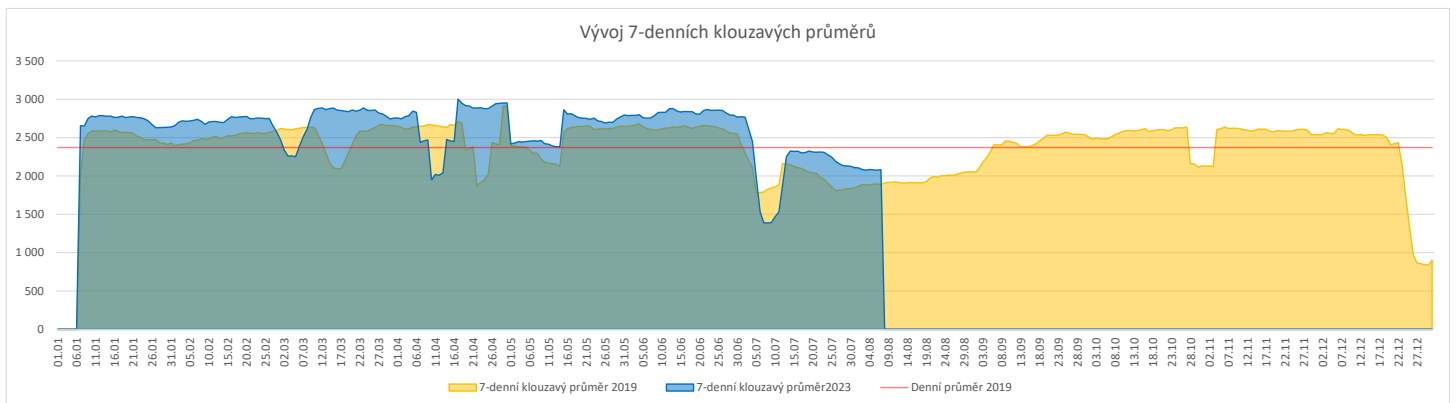
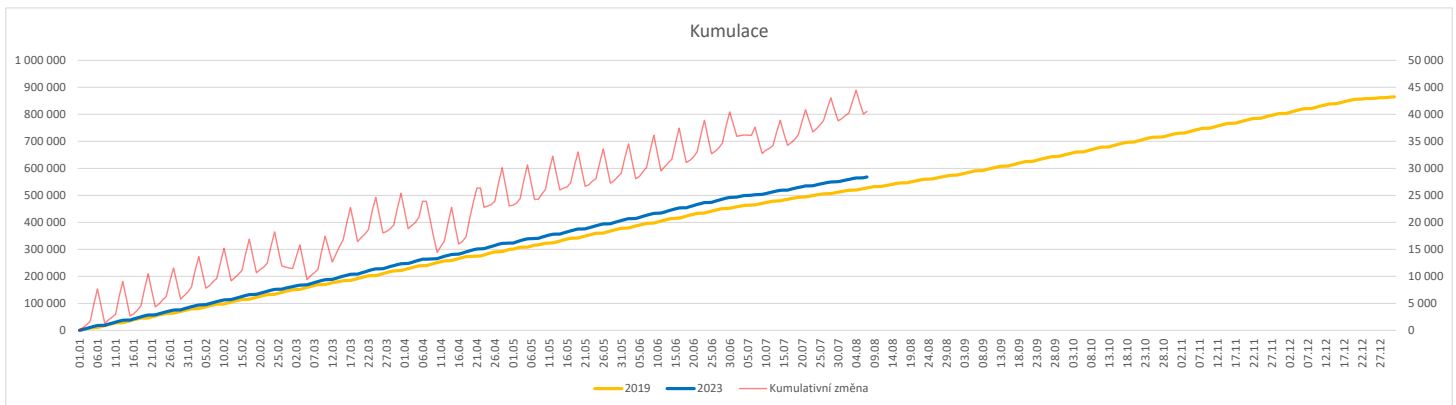
01 - I. interní klinika - kardiologická

V počtech přijatých pacientů nejsou započítány hodnoty covid+ oddělení Franze Josefa

07 - Klinika anesteziologie, resuscitace a intenzivní medicíny

V počtech přijatých pacientů jsou v roce 2019 započítáni pacienti z kliniky 59 - Oddělení intenzivní péče chirurgických oborů

	Od počátku roku				Období posledních 30 dnů				Posledních 7 dní do 07.08.2023							Referenční cíl do konce roku	Týdenní navýšení			
	2023	2019	2023/2019	108%	2023	2019	2023/2019	105%	Pr7d23/Pr7d19	Pa 7	Ne 6	So 5	Pa 4	Čt 3	St 2			Út 1		
FNOL CELKEM	568 293	527 621	40 672	108%	65 796	62 916	2 880	105%	193	110%	2 941	433	465	2 465	2 678	2 624	2 964	337 412	100%	0
01 - I. interní klinika - kardiologická	17 315	17 733	-418	98%	1 545	1 774	-229	87%	-5	91%	80	0	5	64	74	73	60	11 776	104%	20
02 - II. interní klinika gastroenterologická a geriatrická	20 238	16 243	3 995	125%	2 496	2 287	209	109%	14	119%	102	6	5	108	137	131	113	10 414	100%	0
03 - III. interní klinika - nefrologická, revmatologická a endokrinologická	28 878	25 803	3 075	112%	3 269	3 254	15	100%	30	138%	145	3	2	156	112	163	171	16 566	100%	0
04 - I. chirurgická klinika	15 446	14 772	674	105%	1 660	1 575	85	105%	1	103%	72	4	6	52	76	84	82	9 681	100%	0
05 - II. chirurgická klinika - cévně-transplantační	7 539	7 260	279	104%	872	796	76	110%	1	105%	36	1	1	29	35	26	41	4 605	100%	0
06 - Neurochirurgická klinika	7 669	6 529	1 140	117%	969	898	71	108%	2	108%	54	2	7	28	44	35	43	4 198	100%	0
07 - Klinika anesteziologie, resuscitace a intenzivní medicíny	19 388	18 320	1 068	106%	1 857	1 834	23	101%	3	106%	103	4	3	72	94	72	80	11 840	100%	0
08 - Porodnicko-gynekologická klinika	17 259	19 992	-2 733	86%	2 103	2 708	-605	78%	-16	80%	69	15	18	72	74	88	110	15 398	122%	131
09 - Novorozenecké oddělení	1 277	1 351	-74	95%	202	196	6	103%	3	2	2	2	10	10	9	7	915	109%	4	
10 - Dětská klinika	31 499	28 261	3 238	111%	2 781	2 369	412	117%	18	128%	83	34	41	110	96	102	114	18 504	100%	0
11 - Ortopedická klinika	25 971	21 805	4 166	119%	2 496	2 268	228	110%	11	115%	155	6	1	73	132	77	122	14 556	100%	0
12 - Urologická klinika	22 194	22 749	-555	98%	2 454	2 493	-39	98%	4	105%	81	0	2	125	110	133	117	15 041	104%	27
13 - Otolaryngologická klinika	29 994	22 800	7 194	132%	3 074	2 731	343	113%	23	128%	134	48	52	106	135	133	152	13 039	100%	0
14 - Oční klinika	27 392	24 599	2 793	111%	3 188	2 903	285	110%	16	118%	162	23	26	114	108	148	153	15 865	100%	0
15 - Oddělení alergologie a kl. imun.	15 724	14 812	912	106%	1 766	1 277	489	138%	8	120%	82	0	0	65	65	46	64	9 959	100%	0
16 - Klinika plicních nemocí a tuberkulózy	18 498	17 785	713	104%	2 112	1 951	161	108%	19	133%	106	9	1	81	120	119	103	11 100	100%	0
17 - Neurologická klinika	13 363	14 652	-1 289	91%	1 616	1 759	-143	92%	0	101%	85	3	1	54	71	62	98	10 580	114%	62
18 - Klinika psychiatrie	11 671	10 029	1 642	116%	1 560	1 492	68	105%	9	122%	85	7	3	46	67	53	77	7 033	100%	0
19 - Klinika pracovního lékařství	9 447	11 930	-2 483	79%	982	1 116	-134	88%	-4	89%	33	0	0	41	35	43	57	7 312	151%	119
20 - Klinika chorob kožních a pohlavních	25 628	23 209	2 419	110%	2 854	2 687	167	106%	-4	96%	177	8	6	86	91	96	127	14 871	100%	0
21 - Onkologická klinika	44 574	35 853	8 721	124%	5 839	4 624	1 215	126%	53	141%	248	5	4	228	264	221	288	23 117	100%	0
22 - Klinika nukleární medicíny	1 734	1 839	-105	94%	171	75	96	228%	-3	24%	4	0	0	1	0	2	0	1 520	107%	5
25 - Klinika ústní, čelistní a obličejové chirurgie	22 641	24 910	-2 269	91%	2 467	3 623	-1 156	68%	-39	66%	95	51	68	77	80	67	87	19 135	113%	109
26 - Oddělení rehabilitace	23 518	20 511	3 007	115%	3 023	2 740	283	110%	16	120%	154	2	4	133	125	119	144	13 909	100%	0
27 - Klinika tělovýchovného lékařství a kardiovaskulární rehabilitace	15 380	13 571	1 809	113%	2 000	1 723	277	116%	-3	96%	104	0	0	75	92	81	89	8 410	100%	0
28 - Ústav lékařské genetiky	3 928	4 811	-883	82%	547	541	6	101%	6	133%	27	10	9	39	29	27	22	3 256	137%	43
29 - Oddělení plastické a estetické chirurgie	8 862	9 298	-436	95%	776	990	-214	78%	-7	72%	43	2	4	15	16	16	30	6 512	107%	21
30 - Oddělení geriatric	1 450	1 628	-178	89%	185	210	-25	88%	-0	98%	11	0	0	5	6	12	18	1 157	118%	9
31 - Traumatologická klinika	10 483	11 639	-1 156	90%	1 425	1 600	-175	89%	0	101%	63	1	0	80	57	37	50	8 919	115%	56
32 - Hemato-onkologická klinika	16 212	15 774	438	103%	1 917	2 015	-98	95%	2	104%	81	2	0	57	78	85	90	10 061	100%	0
33 - Oddělení klinické biochemie	831	768	63	108%	101	40	61	253%	3	386%	4	0	0	2	5	9	7	437	100%	0
35 - Transfúzní oddělení	255	136	119	188%	36	22	14	164%	-0	80%	3	0	0	0	1	2	2	77	100%	0
36 - Oddělení klinické logopedie	469	305	164	154%	74	41	33	180%	1	143%	6	0	0	9	0	3	2	225	100%	0
39 - Oddělení klinické psychologie	4 667	4 121	546	113%	596	515	81	116%	6	142%	21	0	0	25	35	35	19	2 477	100%	0
43 - Ústav farmakologie	199	199	0	100%	19	34	-15	56%	-0	70%	2	0	0	2	1	0	2	150	100%	0
45 - Sociální oddělení	1 130	1 014	116	111%	160	133	27	120%	0	103%	5	0	0	5	11	9	7	663	100%	0
50 - Kardiologická klinika	5 398	3 615	1 783	149%	606	461	145	131%	10	164%	39	3	2	29	37	32	42	2 655	100%	0
52 - Klinika infekčního lékařství	273	0	273	0%	54	0	54	0%	1	0%	1	0	0	1	1	1	0	0	0%	0
60 - Oddělení urgentního příjmu	39 180	36 950	2 230	106%	5 848	5 158	690	113%	13	108%	182	182	192	186	151	172	164	24 018	100%	0
Očkovací centrum	442	577	-135	77%	0	0	0	0%	0	0%	0	0	0	0	0	0	0	135	0%	7


Legenda:

Denní report počtu ambulantních vyšetření obsahuje všechny ambulantně ošetřená rodná čísla v daný den na konkrétní klinice.

Kumulativní počet ambulantních vyšetření od začátku roku je srovnáván se stejným obdobím referenčního roku. Ve stejné logice je srovnáván kumulativní počet posledních 30 dnů.

Ukazatel Pr7d23/Pr7d19: průměrný počet ambulantně vyšetřených pacientů za posledních 7 dní je srovnán se 7-denním průměrem referenčního roku 2019.

Ukazatel 'Referenční cíl' do konce roku: vyjadřuje počet ambulantně vyšetřených pacientů, který je nutno splnit do konce roku 2023 pro dosažení produkce referenčního roku 2019. Pokud byl vykázan v aktuálním roce do dne reportu vyšší objem péče, zůstává 'Referenční cíl' shodný s výkonností referenčního roku.

Referenční cíl se může lišit od 'produkčního cíle', který je uveden v měsíčním reportingu a reflektuje výsledky jednání hospodářských schůzek.

Ukazatel Týdenní navýšení: Navýšení týdenního počtu ambulantních vyšetření ve zbývajícím období do konce roku ke splnění 'Referenčního cíle'.

Poznámka:

07 - Klinika anesteziologie, resuscitace a intenzivní medicíny

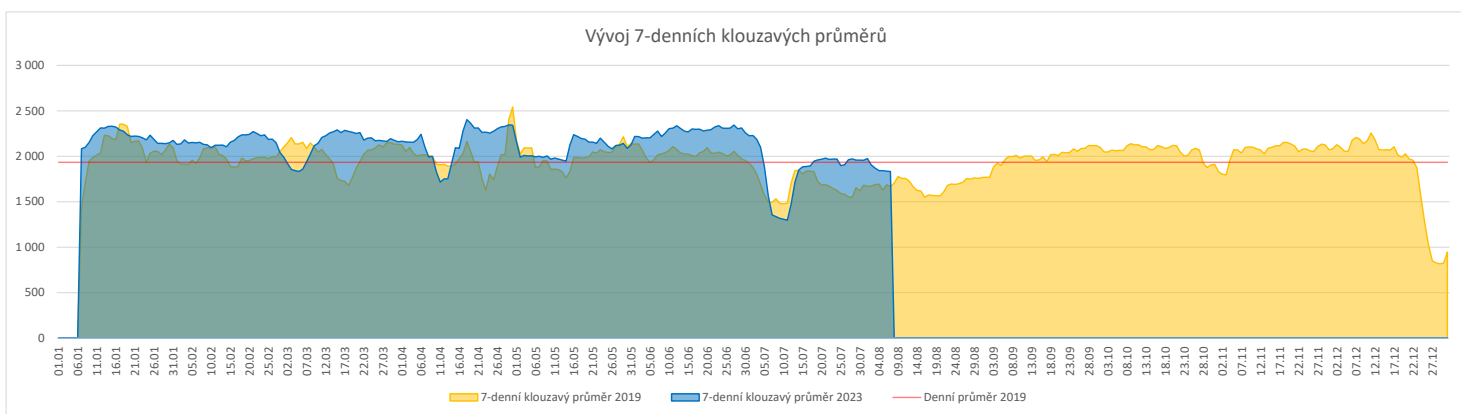
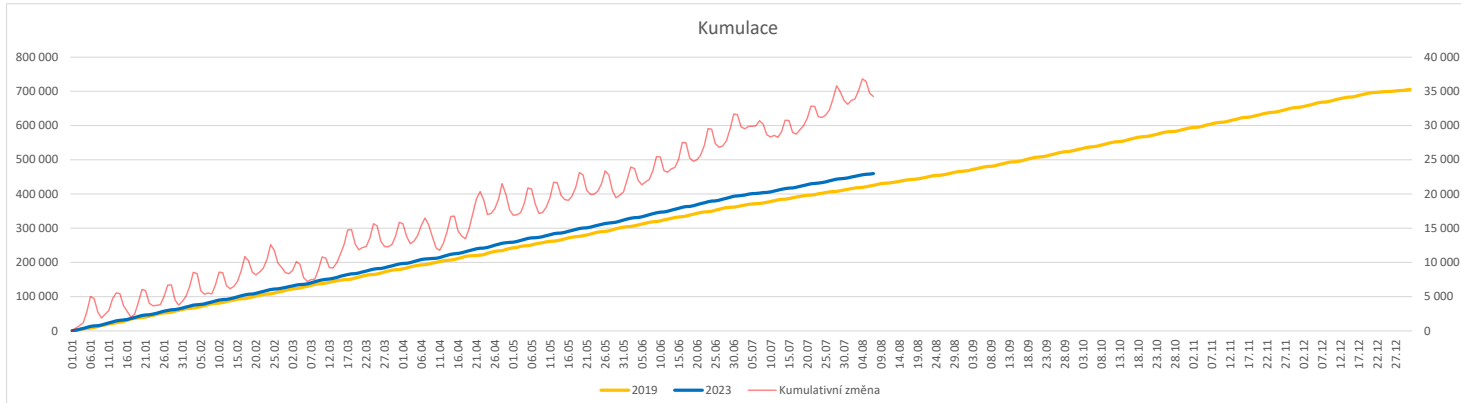
V počtech ambulantních vyšetření jsou v roce 2019 započítáni pacienti z kliniky 59 - Oddělení intenzivní péče chirurgických oborů

60 - Oddělení urgentního příjmu

V počtech ambulantních vyšetření nejsou započítány vyšetření na pracovištích Antigenní testy a Odběrové místo.

Vývoj počtu laboratorních výkonů evidovaných v OpenLIMS a žádanků evidovaných v LIMS (RČ/den/klinika) k datu 07.08.2023

	Od počátku roku				Období posledních 30 dnů				Posledních 7 dní do 07.08.2023							Referenční cíl do konce roku	Týdenní navýšení			
	2023	2019	2023/2019	%	2023	2019	2023/2019	%	Pr7d23/Pr7d19	Po 7	Ne 6	So 5	Pa 4	Čt 3	St 2			Út 1		
FNOL CELKEM	441 519	412 573	28 946	107%	55 246	52 017	3 229	106%	165	110%	1 557	610	1 286	2 059	2 462	2 056	2 409	280 128	83%	0
28 - Ústav lékařské genetiky	1 850	1 576	274	117%	236	164	72	144%	2	148%	18	1	0	9	6	6	9	778	100%	0
32 - Hemato-onkologická klinika	153 952	141 635	12 317	109%	19 396	18 542	854	105%	45	108%	853	214	255	671	744	795	718	93 200	100%	0
33 - Oddělení klinické biochemie	212 916	201 844	11 072	105%	26 221	24 980	1 241	105%	54	107%	240	276	907	1 046	1 299	894	1 332	133 677	100%	0
35 - Transfuzní oddělení	13 885	14 173	-288	98%	1 823	1 741	82	105%	-0	100%	64	60	47	58	76	51	47	9 476	103%	14
38 - Ústav soudního lékařství a medicínského práva	2 603	1 895	708	137%	408	322	86	127%	7	296%	8	0	0	11	49	4	2	1 508	100%	0
40 - Ústav mikrobiologie	56 313	51 450	4 863	109%	7 162	6 268	894	114%	31	115%	374	59	77	264	288	306	301	31 726	100%	0


Legenda:

Denní report obsahuje množství laboratorních výkonů ve vyjádření RČ/den/klinika evidovaných v systému OpenLIMS.

U klinik 28 a 40 jsou zdrojem obdržené žádanky ve vyjádření RČ/den/klinika evidovaných v systému LIMS.

Kumulativní počet laboratorních výkonů od začátku roku je srovnáván se stejným obdobím referenčního roku. Ve stejné logice je srovnáván kumulativní počet posledních 30 dnů.

Ukazatel Pr7d23/Pr7d19: průměrný počet laboratorních výkonů za posledních 7 dní je srovnán se 7-denním průměrem referenčního roku 2019.

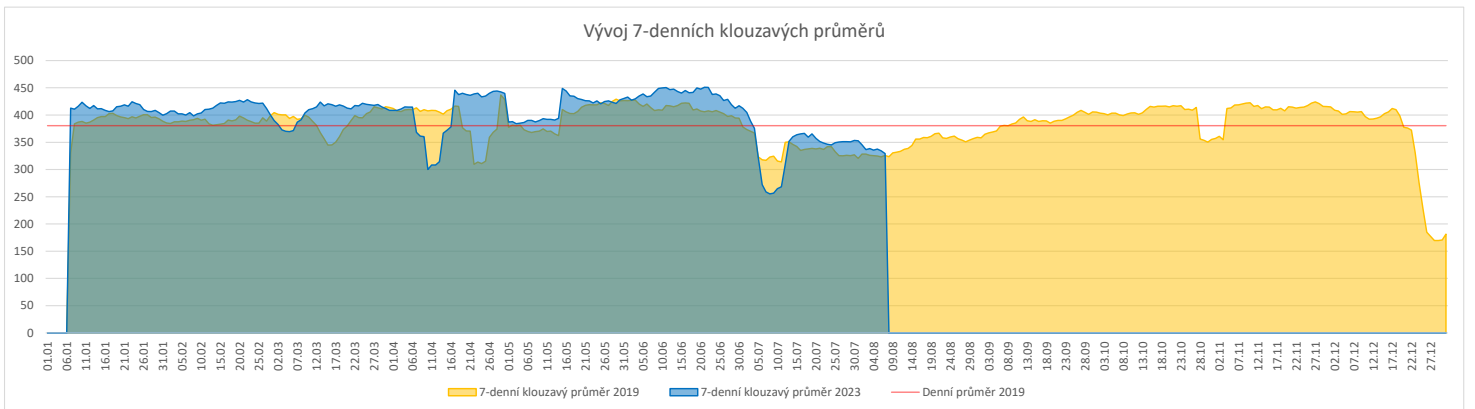
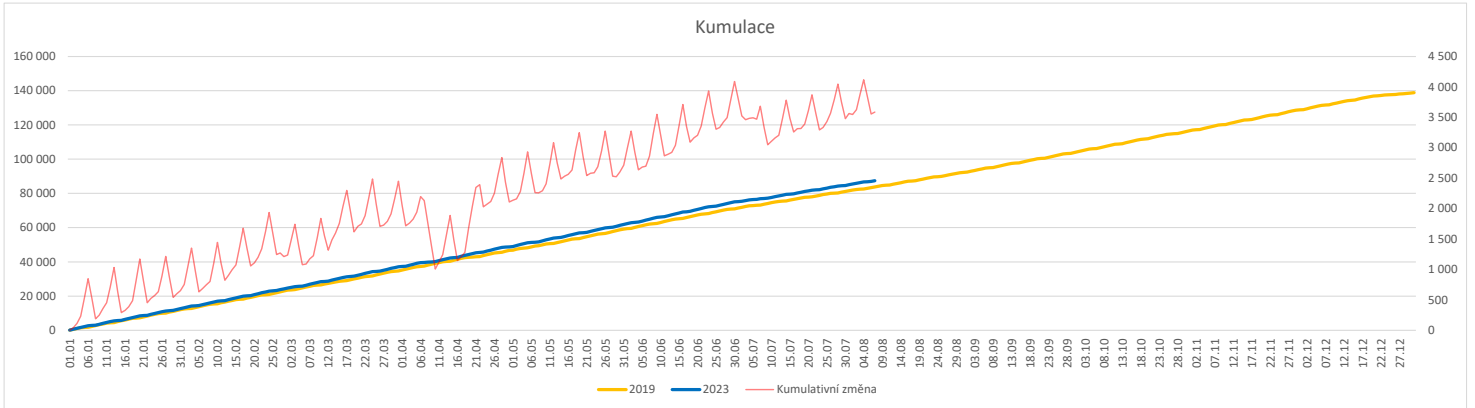
Ukazatel 'Referenční cíl' do konce roku: vyjadřuje počet laboratorních výkonů, který je nutno splnit do konce roku 2023 pro dosažení produkce referenčního roku 2019. Pokud byl vykázan v aktuálním roce do dne reportu vyšší objem péče, zůstává 'Referenční cíl' shodný s výkonností referenčního roku.

Referenční cíl se může lišit od 'produkčního cíle', který je uveden v měsíčním reportingu a reflektuje výsledky jednání hospodářských schůzek.

Ukazatel Týdenní navýšení: Navýšení týdenního počtu laboratorních výkonů ve zbývajícím období do konce roku ke splnění 'Referenčního cíle'.

Vývoj počtu RDG vyšetření (RČ/den/klinika) k datu 07.08.2023

	Od počátku roku			Období posledních 30 dnů			Posledních 7 dní do 07.08.2023							Referenční cíl do konce roku	Týdenní navýšení	
	2023	2019	2023/2019	2023	2019	2023/2019	Pr7d23/Pr7d19	Po 7	Ne 6	So 5	Pa 4	Čt 3	St 2			Út 1
FNOL CELKEM	87 475	83 834	3 641 104%	10 521	10 619	-98 99%	3 101%	445	134	153	384	383	410	395	55 039 100%	0
22 - Klinika nukleární medicíny	5 804	6 307	-503 92%	635	826	-191 77%	-8 67%	38	0	0	24	26	19	10	4 473 113%	24
34 - Radiologická klinika	81 671	77 527	4 144 105%	9 886	9 793	93 101%	11 104%	407	134	153	360	357	391	385	51 069 100%	0


Legenda:

Denní report obsahuje množství RDG výkonů ve vyjádření RČ/den/klinika.

Kumulativní počet RDG výkonů od začátku roku je srovnáván se stejným obdobím referenčního roku. Ve stejné logice je srovnáván kumulativní počet posledních 30 dní.

Ukazatel Pr7d23/Pr7d19: průměrný počet RDG výkonů za posledních 7 dní je srovnán se 7-denním průměrem referenčního roku 2019.

Ukazatel 'Referenční cíl' do konce roku: vyjadřuje počet RDG výkonů, který je nutno splnit do konce roku 2023 pro dosažení produkce referenčního roku 2019. Pokud byl vykázan v aktuálním roce do dne reportu vyšší objem péče, zůstává 'Referenční cíl' shodný s výkonností referenčního roku.

Referenční cíl se může lišit od 'produkčního cíle', který je uveden v měsíčním reportingu a reflektuje výsledky jednání hospodářských schůzek.

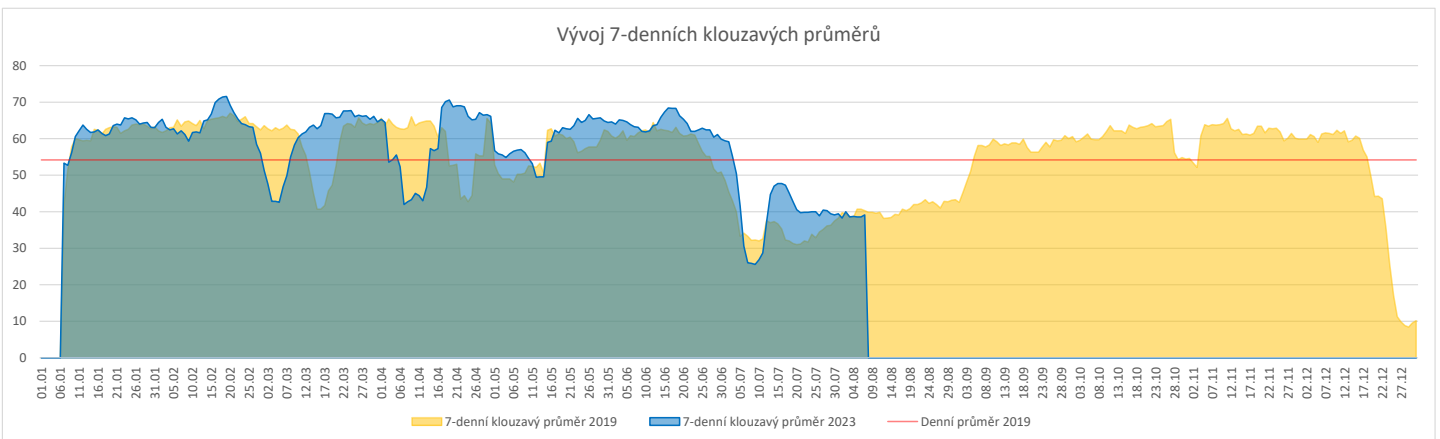
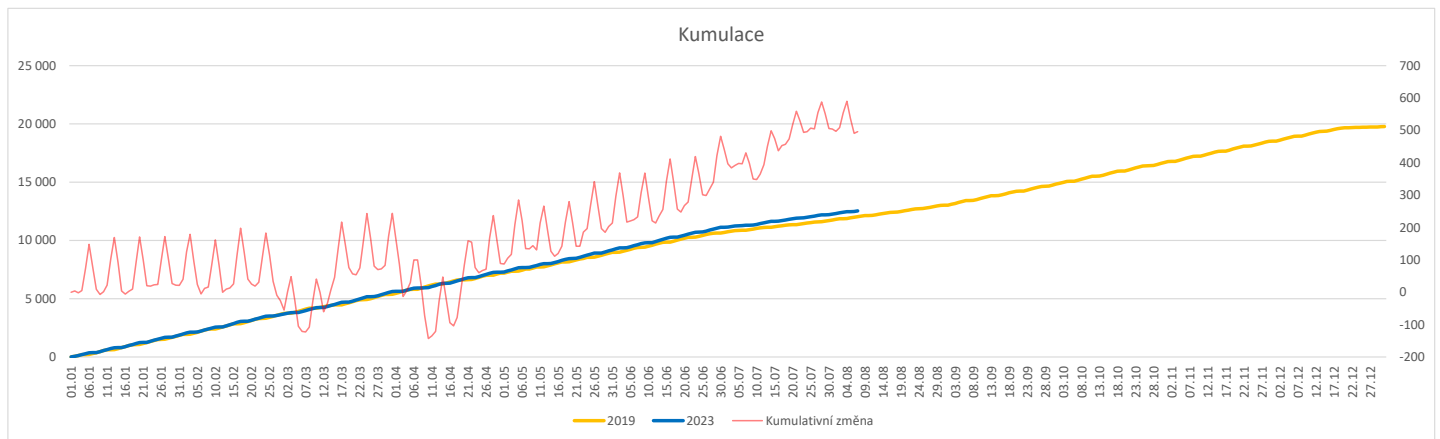
Ukazatel Týdenní navýšení: Navýšení týdenního počtu RDG výkonů ve zbývajícím období do konce roku ke splnění 'Referenčního cíle'.

Poznámka:

34 - Radiologická klinika

V počtech RDG vyšetření nejsou započítána mamografická vyšetření.

	Od počátku roku				Období posledních 30 dnů				Posledních 7 dní do 07.08.2023							Referenční cíl do konce roku	Týdenní navýšení			
	2023	2019	2023/2019		2023	2019	2023/2019		Pr7d23/Pr7d19	Po 7	Ne 6	So 5	Pa 4	Čt 3	St 2			Út 1		
FNOL CELKEM (pouze celková anestezie, bez klinik s počtem 0 v roce 2019)	12 541	12 042	499	104%	1 232	1 167	65	106%												
Celkem operace evidované v MEDIX	18 165	12 289	5 876	148%	1 905	1 187	718	160%	21	151%	100	7	9	80	82	76	74	7 898	100%	0
01 - I. interní klinika - kardiologická	3 355	0	3 355	0%	450	0	450	0%	15	0%	26	0	0	23	24	16	17	1	100%	0
02 - II. interní klinika gastroenterologická a geriatrická	529	0	529	0%	64	0	64	0%	2	0%	6	0	0	6	1	0	4	0	0%	0
04 - I. chirurgická klinika	2 088	1 982	106	105%	194	188	6	103%	-0	95%	9	3	3	7	8	6	6	1 235	100%	0
05 - II. chirurgická klinika - cévně-transplantační	830	745	85	111%	104	56	48	186%	1	153%	5	2	1	5	4	4	2	493	100%	0
06 - Neurochirurgická klinika	1 126	1 045	81	108%	134	137	-3	98%	-0	94%	6	1	1	7	7	4	5	722	100%	0
08 - Porodnicko-gynekologická klinika	1 448	1 544	-96	94%	152	179	-27	85%	-1	90%	10	1	1	1	10	8	6	1 052	110%	5
10 - Dětská klinika	229	211	18	109%	10	7	3	143%	0	0%	0	0	0	0	0	0	0	141	100%	0
11 - Ortopedická klinika	2 024	1 741	283	116%	174	121	53	144%	1	136%	9	0	0	6	8	8	7	1 141	100%	0
12 - Urologická klinika	1 148	1 197	-49	96%	108	128	-20	84%	-1	79%	5	0	0	5	6	3	8	810	106%	3
13 - Otolaryngologická klinika	1 124	933	191	120%	77	75	2	103%	-0	81%	2	0	0	4	2	3	2	561	100%	0
14 - Oční klinika	156	143	13	109%	12	7	5	171%	0	100%	0	0	0	0	1	0	0	98	100%	0
16 - Klinika plicních nemocí a tuberkulózy	114	0	114	0%	7	0	7	0%	0	0%	0	0	0	0	1	0	0	0	0%	0
21 - Onkologická klinika	33	0	33	0%	0	0	0	0%	0	0%	0	0	0	0	0	0	0	0	0%	0
25 - Klinika ústní, žebelní a obličejové chirurgie	684	339	345	202%	76	27	49	281%	1	200%	3	0	0	1	3	4	3	223	100%	0
29 - Oddělení plastické a estetické chirurgie	1 288	443	845	291%	87	31	56	281%	0	125%	8	0	0	2	0	0	0	284	100%	0
31 - Traumatologická klinika	1 258	1 310	-52	96%	181	161	20	112%	1	120%	8	0	2	9	4	13	6	922	106%	3
34 - Radiologická klinika	223	39	184	572%	27	0	27	0%	1	0%	0	0	0	0	0	3	3	9	100%	0
47 - Centrální operační sály	45	187	-142	24%	8	19	-11	42%	-0	25%	0	0	0	0	0	1	0	239	246%	7
50 - Kardiochirurgická klinika	462	430	32	107%	39	51	-12	76%	0	106%	3	0	1	4	3	3	5	306	100%	0


Legenda:

Denní report počtu operací obsahuje všechny uvedeným oddělením prováděné operace v daný den na sálech, které jsou evidované v MEDIX.

Kumulativní počet operací od začátku roku je srovnáván se stejným obdobím referenčního roku. Ve stejné logice je srovnáván kumulativní počet posledních 30 dní.

Ukazatel Pr7d23/Pr7d19: průměrný počet operací za posledních 7 dní je srovnán se 7-denním průměrem referenčního roku 2019.

Ukazatel 'Referenční cíl' do konce roku: vyjadřuje počet operací, který je nutno splnit do konce roku 2023 pro dosažení produkce referenčního roku 2019. Pokud byl vykázan v aktuálním roce do dne reportu vyšší objem péče, zůstává 'Referenční cíl' shodný s výkonností referenčního roku.

Referenční cíl' se může lišit od 'produkčního cíle', který je uveden v měsíčním reportingu a reflektuje výsledky jednání hospodářských schůzek.

Ukazatel Týdenní navýšení: Navýšení týdenního počtu operací ve zbývajícím období do konce roku ke splnění 'Referenčního cíle'.

Ukazatel FNOL celkem nezahrnuje kliniky, které měly v referenčním roce počet operací v MEDIX 0 a které neproběhly v celkové anestezii.

Využití operačních sálů dětské kliniky dle operujících klinik k datu 07.08.2023

	Od počátku roku				Období posledních 30 dnů				Posledních 7 dní od do 07.08.2023								Referenční cíl do konce roku	Týdenní navýšení	
	2023	2019	2023/2019		2023	2019	2023/2019		Pr7d/Pr7d	Po 7	Ne 6	So 5	Pa 4	Čt 3	St 2	Út 1			
FNOL CELKEM	1 178	1 060	118	111%	21	14	7	150%	0	0%	0	0	0	0	0	0	467	100%	0
04 - I. chirurgická klinika	182	204	-22	89%	7	0	7	0%	0	0%	0	0	0	0	0	0	118	123%	2
05 - II. chirurgická klinika - cévně-transplantační	3	10	-7	30%	0	0	0	0%	0	0%	0	0	0	0	0	0	14	200%	1
06 - Neurochirurgická klinika	0	0	0	0%	0	0	0	0%	0	0%	0	0	0	0	0	0	0	0%	0
08 - Porodnicko-gynekologická klinika	0	0	0	0%	0	0	0	0%	0	0%	0	0	0	0	0	0	0	0%	0
10 - Dětská klinika	229	211	18	109%	10	7	3	143%	0	0%	0	0	0	0	0	0	104	100%	0
11 - Ortopedická klinika	62	21	41	295%	0	0	0	0%	0	0%	0	0	0	0	0	0	33	100%	0
12 - Urologická klinika	250	264	-14	95%	4	4	0	100%	0	0%	0	0	0	0	0	0	132	112%	1
13 - Otolaryngologická klinika	328	230	98	143%	0	0	0	0%	0	0%	0	0	0	0	0	0	42	100%	0
14 - Oční klinika	49	41	8	120%	0	0	0	0%	0	0%	0	0	0	0	0	0	28	100%	0
25 - Klinika ústní, čelistní a obličejové chirurgie	1	4	-3	25%	0	0	0	0%	0	0%	0	0	0	0	0	0	3	0%	1
29 - Oddělení plastické a estetické chirurgie	47	57	-10	82%	0	0	0	0%	0	0%	0	0	0	0	0	0	27	159%	1
31 - Traumatologická klinika	25	18	7	139%	0	3	-3	0%	0	0%	0	0	0	0	0	0	22	100%	0
47 - Centrální operační sály	2	0	2	0%	0	0	0	0%	0	0%	0	0	0	0	0	0	0	0%	0
50 - Kardiologická klinika	0	0	0	0%	0	0	0	0%	0	0%	0	0	0	0	0	0	0	0%	0

