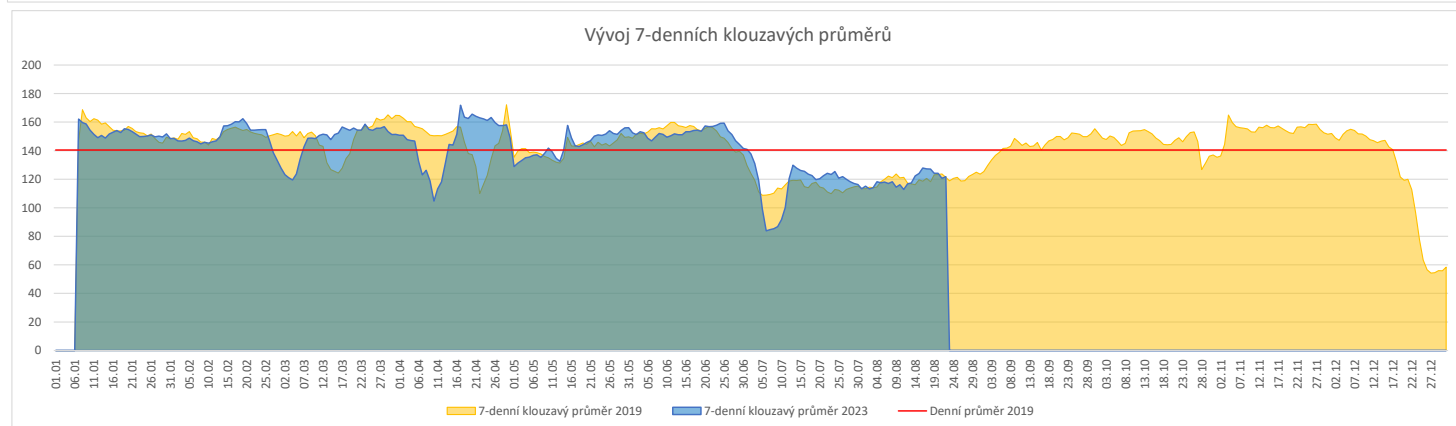
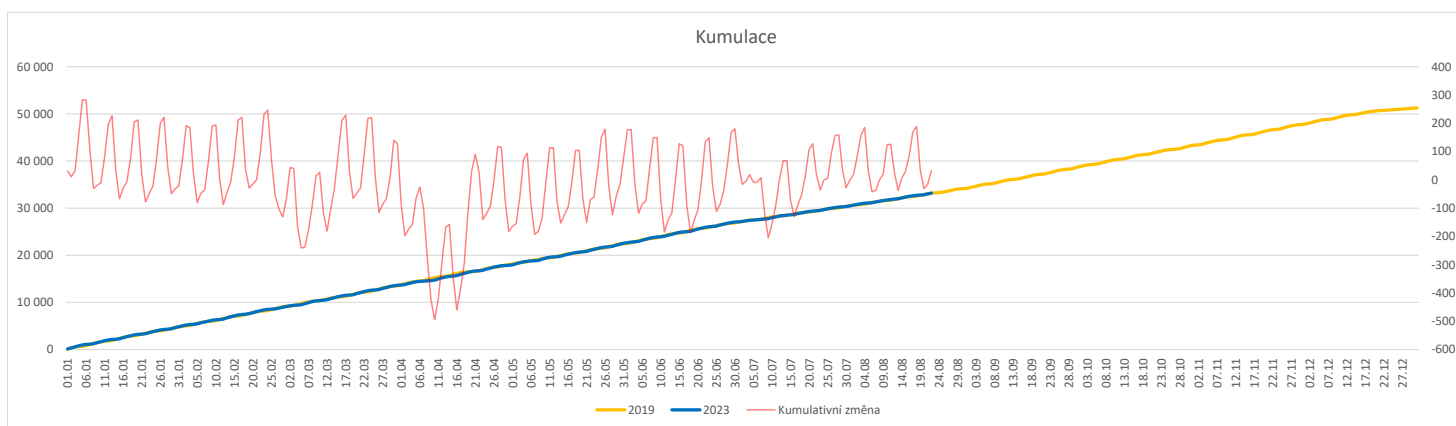


	Od počátku roku			Období posledních 30 dnů			Posledních 7 dní do 22.08.2023							Referenční cíl do konce roku	Týdenní navýšení		
	2023	2019	2023/2019	2023	2019	2023/2019	Pr7d23/Pr7d19	Út 22	Po 21	Ne 20	So 19	Pa 18	Čt 17			St 16	
FNOL CELKEM - bez překladů vč. COVID+ (kliniky níže vč. překladů)	33 190	33 156	34 100%	3 758	3 743	15 100%	1 100%	172	173	85	47	93	127	156	18 113	100%	0
Chirurgické obory	16 398	16 828	-430 97%	1 731	1 773	-42 98%	0 101%	81	77	56	21	38	58	70	9 561	105%	23
04 - I. chirurgická klinika	2 519	2 583	-64 98%	252	260	-8 97%	1 110%	13	13	7	3	9	10	13	1 421	105%	4
05 - II. chirurgická klinika - cévně-transplantační	1 135	1 119	16 101%	119	122	-3 98%	1 123%	5	9	7	1	3	4	8	616	100%	0
06 - Neurochirurgická klinika	1 199	1 140	59 105%	155	153	2 101%	-1 89%	8	6	4	0	3	7	6	645	100%	0
08 - Porodnicko-gynekologická klinika	2 502	2 741	-239 91%	292	314	-22 93%	-1 92%	11	11	8	6	7	6	10	1 767	116%	13
10 - Dětská klinika (bez doprovodů)	2 981	2 944	37 101%	287	250	37 115%	1 107%	19	12	6	4	8	10	15	1 660	100%	0
11 - Ortopedická klinika	1 915	1 755	160 109%	156	137	19 114%	1 119%	4	7	9	1	4	5	7	1 000	100%	0
12 - Urologická klinika	1 234	1 374	-140 90%	155	183	-28 85%	-1 80%	4	7	5	2	3	10	2	885	119%	8
13 - Otolaryngologická klinika	843	931	-88 91%	81	90	-9 90%	0 100%	4	2	1	2	2	1	4	551	119%	5
14 - Oční klinika	669	609	60 110%	51	63	-12 81%	-1 67%	2	2	2	1	1	3	1	279	100%	0
25 - Klinika ústní, čelistní a obličejové chirurgie	690	768	-78 90%	73	91	-18 80%	-1 74%	3	5	0	0	1	3	2	512	118%	5
31 - Traumatologická klinika	1 293	1 532	-239 84%	169	192	-23 88%	1 126%	10	5	9	4	2	6	8	1 062	129%	13
50 - Kardiologická klinika	467	488	-21 96%	73	72	1 101%	1 160%	4	6	1	0	4	0	1	287	108%	2
Interní a komplementární obory	16 792	16 328	464 103%	2 027	1 970	57 103%	0 100%	91	96	29	26	55	69	86	8 982	106%	0
01 - I. interní klinika - kardiologická	3 696	3 464	232 107%	486	422	64 115%	-1 94%	13	16	11	1	9	19	21	1 783	100%	0
02 - II. interní klinika gastroenterologie a geriatry	1 930	1 759	171 110%	217	230	-13 94%	1 114%	21	15	1	3	10	8	8	1 046	100%	0
03 - III. interní klinika - nefrologická, revmatologická a endokrinologická	1 846	1 914	-68 96%	223	228	-5 98%	-1 76%	2	6	1	7	0	5	11	1 103	107%	4
07 - Klinika anesteziologie, resuscitace a intenzivní medicíny	1 025	1 136	-111 90%	93	153	-60 61%	-1 84%	7	5	2	1	5	6	6	786	116%	6
09 - Novorozenecké oddělení	1 434	1 636	-202 88%	207	227	-20 91%	-1 79%	5	6	7	3	4	5	8	1 104	122%	11
16 - Klinika plicních nemocí a tuberkulózy	2 041	2 141	-100 95%	229	214	15 107%	1 120%	8	9	2	2	15	8	11	1 305	108%	6
17 - Neurologická klinika	1 800	1 752	48 103%	195	180	15 108%	0 103%	7	7	6	4	4	7	6	1 060	100%	0
18 - Klinika psychiatrie	771	823	-52 94%	100	99	1 101%	-0 92%	15	15	0	1	2	1	2	474	112%	3
20 - Klinika chorob kožních a pohlavních	515	454	61 113%	61	56	5 109%	-0 83%	2	2	0	0	3	1	2	252	100%	0
21 - Onkologická klinika	1 681	1 425	256 118%	224	210	14 107%	1 116%	12	11	1	1	7	11	8	846	100%	0
22 - Klinika nukleární medicíny	229	212	17 108%	8	22	-14 36%	-1 0%	0	0	0	0	0	0	0	113	100%	0
26 - Oddělení rehabilitace	637	572	65 111%	81	61	20 133%	1 129%	7	7	0	0	4	3	1	249	100%	0
30 - Oddělení geriatry	407	431	-24 94%	38	44	-6 86%	-0 70%	0	1	0	0	3	1	2	248	111%	2
32 - Hemato-onkologická klinika	619	741	-122 84%	76	87	-11 87%	1 138%	6	8	0	2	2	6	5	500	132%	7
52 - Klinika infekčního lékařství	266	0	266 0%	41	0	41 0%	2 0%	2	1	0	2	1	1	4	0	0%	0


Legenda:

Denní report počtu pacientů přijatých k hospitalizaci čerpá z chorobopisu MEEDA.

Na úrovni kliniky obsahuje veškeré příjmy na lůžko dotčené kliniky, včetně hospitalizací přeložených z jiných klinik (ne však příjmy z jiných středisek v rámci dané kliniky).

Na úrovni FNOL celkem obsahuje pouze externí příjmy, vyloučeny jsou veškeré překlady v rámci FNOL.

Kumulativní počet pacientů přijatých k hospitalizaci od začátku roku je srovnáván se stejným obdobím referenčního roku. Ve stejné logice je srovnáván kumulativní počet posledních 30 dnů.

Ukazatel Pr7d23/Pr7d19: průměrný počet pacientů přijatých k hospitalizaci za posledních 7 dní aktuálního období je srovnáván se 7-denním průměrem referenčního roku 2019.

Ukazatel 'Referenční cíl' do konce roku: vyjadřuje počet pacientů přijatých k hospitalizaci, který je nutno splnit do konce roku 2023 pro dosažení produkce referenčního roku 2019. Pokud byl vykázan v aktuálním roce do dne reportu vyšší objem péče, zůstává 'Referenční cíl' shodný s výkonností referenčního roku.

Referenční cíl se může lišit od 'produkčního cíle', který je uveden v měsíčním reportingu a reflektuje výsledky jednání hospodářských schůzek.

Ukazatel Týdenní navýšení: Navýšení týdenního počtu přijatých pacientů k hospitalizaci ve zbývajícím období do konce roku ke splnění 'Referenčního cíle'.

Poznámka:

01 - I. interní klinika - kardiologická

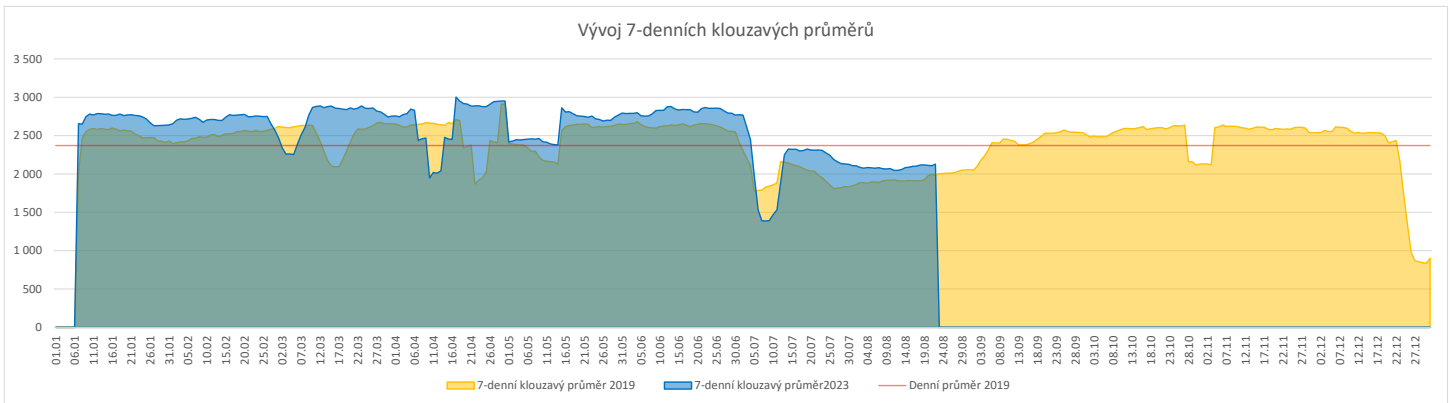
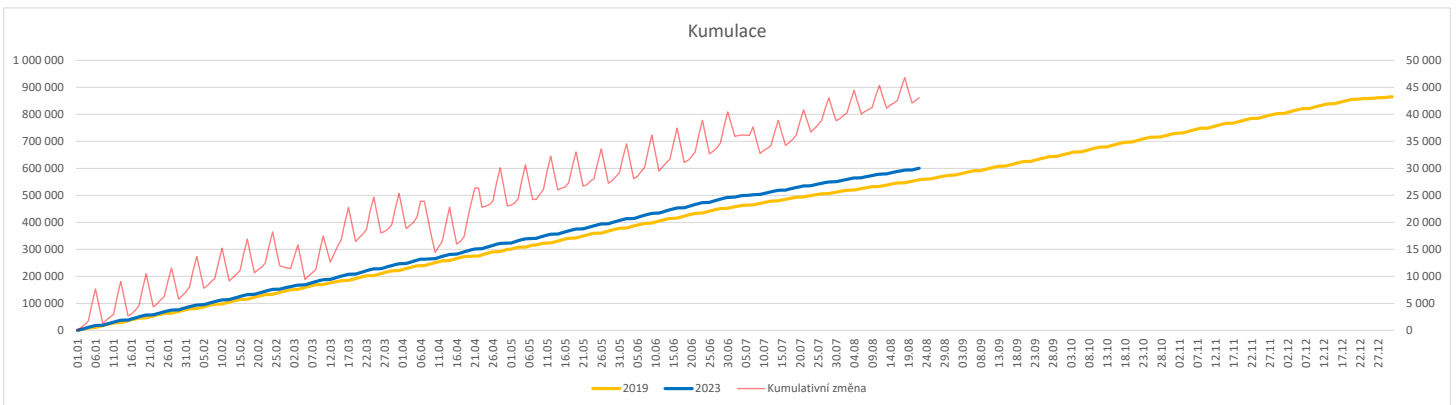
V počtech přijatých pacientů nejsou započítány hodnoty covid+ oddělení Franze Josefa

07 - Klinika anesteziologie, resuscitace a intenzivní medicíny

V počtech přijatých pacientů jsou v roce 2019 započítáni pacienti z kliniky 59 - Oddělení intenzivní péče chirurgických oborů

Vývoj počtu ambulantních vyšetření (RČ/den/klinika) k datu 22.08.2023

	Od počátku roku				Období posledních 30 dnů				Posledních 7 dní do 22.08.2023							Referenční cíl do konce roku	Týdenní navýšení					
	2023	2019	2023/2019	108%	2023	2019	2023/2019	Pr7d23/Pr7d19	Út 22	Po 21	Ne 20	So 19	Pa 18	Čt 17	St 16							
FNOL CELKEM	600 667	557 438	43 229	108%	65 213	60 952	4 261	107%	145	107%	145	107%	3 058	3 070	479	469	2 409	2 722	2 688	307 595	100%	0
01 - I. interní klinika - kardiologická	18 012	18 629	-617	97%	1 473	1 786	-313	82%	-18	70%	71	75	12	4	43	51	43	11 079	106%	33		
02 - II. interní klinika gastroenterologická a geriatrická	21 425	17 198	4 227	125%	2 499	2 136	363	117%	21	136%	131	105	2	3	91	93	129	9 459	100%	0		
03 - III. interní klinika - nefrologická, revmatologická a endokrinologická	30 467	27 127	3 340	112%	3 266	2 648	618	123%	14	116%	117	125	1	9	128	167	170	15 242	100%	0		
04 - I. chirurgická klinika	16 362	15 612	750	105%	1 805	1 637	168	110%	5	109%	100	64	5	6	76	71	100	8 841	100%	0		
05 - II. chirurgická klinika - cévně-transplantační	7 999	7 665	334	104%	883	810	73	109%	1	104%	42	45	0	25	54	44	44	4 200	100%	0		
06 - Neurochirurgická klinika	8 162	6 936	1 226	118%	1 022	885	137	115%	10	137%	44	42	7	3	53	59	38	3 791	100%	0		
07 - Klinika anesteziologie, resuscitace a intenzivní medicíny	20 369	19 278	1 091	106%	1 912	1 922	-10	99%	0	100%	84	102	6	2	83	94	99	10 882	100%	0		
08 - Porodnicko-gynekologická klinika	18 313	21 114	-2 801	87%	2 079	2 496	-417	83%	-0	99%	92	112	13	25	73	112	84	14 344	124%	148		
09 - Novorozenecké oddělení	1 358	1 443	-85	94%	180	188	-8	96%	-2	66%	11	9	0	1	3	2	5	834	111%	5		
10 - Dětská klinika	32 734	29 404	3 330	111%	2 498	2 139	359	117%	10	113%	120	127	35	33	102	98	111	17 361	100%	0		
11 - Ortopedická klinika	27 152	22 892	4 260	119%	2 512	2 286	226	110%	-9	87%	36	63	9	1	93	124	116	13 469	100%	0		
12 - Urologická klinika	23 358	23 896	-538	98%	2 415	2 311	104	105%	14	119%	142	133	5	2	100	112	126	13 877	104%	29		
13 - Otolaryngologická klinika	31 434	24 074	7 360	131%	2 968	2 593	375	114%	15	117%	154	142	58	51	90	93	109	11 765	100%	0		
14 - Oční klinika	28 862	26 062	2 800	111%	3 189	2 947	242	108%	1	101%	121	155	25	24	131	115	116	14 402	100%	0		
15 - Oddělení alergologie a kl. imun.	16 743	15 609	1 134	107%	1 749	1 387	362	126%	13	123%	89	121	0	0	89	99	100	9 162	100%	0		
16 - Klinika plicních nemocí a tuberkulózy	19 706	18 745	961	105%	2 476	1 891	585	131%	21	140%	99	90	0	2	78	126	124	10 140	100%	0		
17 - Neurologická klinika	14 089	15 461	-1 372	91%	1 591	1 708	-117	93%	-10	82%	104	69	1	0	23	66	42	9 854	116%	73		
18 - Klinika psychiatrie	12 485	10 684	1 801	117%	1 598	1 407	191	114%	4	107%	82	86	6	2	42	92	64	6 378	100%	0		
19 - Klinika pracovního lékařství	9 996	12 449	-2 453	80%	1 073	1 051	22	102%	8	124%	55	58	0	0	44	58	70	6 763	157%	130		
20 - Klinika chorob kožních a pohlavních	27 178	24 368	2 810	112%	2 853	2 626	227	109%	18	122%	148	157	3	6	123	120	126	13 712	100%	0		
21 - Onkologická klinika	47 096	37 955	9 141	124%	5 326	4 288	1 038	124%	25	118%	255	318	1	9	224	187	158	21 015	100%	0		
22 - Klinika nukleární medicíny	1 756	1 977	-221	89%	89	185	-96	48%	-8	17%	2	4	0	0	1	2	2	1 498	117%	12		
25 - Klinika ústní, čelistní a obličejové chirurgie	23 735	26 624	-2 889	89%	2 295	3 519	-1 224	65%	-42	62%	99	59	65	62	60	47	82	18 041	119%	153		
26 - Oddělení rehabilitace	25 005	21 860	3 145	114%	2 948	2 793	155	106%	14	116%	160	148	0	6	132	132	107	12 560	100%	0		
27 - Klinika tělovýchovného lékařství a kardiiovaskulární rehabilitace	16 316	14 461	1 855	113%	1 905	1 828	77	104%	-7	88%	124	120	0	0	39	47	26	7 520	100%	0		
28 - Ústav lékařské genetiky	4 232	5 036	-804	84%	608	505	103	120%	4	124%	23	23	0	0	32	25	27	2 952	137%	43		
29 - Oddělení plastické a estetické chirurgie	9 358	9 843	-485	95%	736	917	-181	80%	-3	92%	64	48	3	0	60	32	43	6 016	109%	26		
30 - Oddělení geriatric	1 530	1 707	-177	90%	184	184	0	100%	-2	71%	15	3	0	0	4	3	4	1 077	120%	10		
31 - Traumatologická klinika	11 210	12 430	-1 220	90%	1 393	1 569	-176	89%	-1	99%	75	85	1	0	45	79	63	8 192	117%	65		
32 - Hemato-onkologická klinika	17 271	16 699	572	103%	1 958	1 900	58	103%	3	104%	106	92	0	2	69	116	95	9 136	100%	0		
33 - Oddělení klinické biochemie	875	772	103	113%	112	34	78	329%	3	0%	0	5	0	0	3	7	9	433	100%	0		
35 - Transfúzní oddělení	270	143	127	189%	30	22	8	136%	0	117%	2	1	0	0	1	2	1	70	100%	0		
36 - Oddělení klinické logopedie	497	329	168	151%	66	49	17	135%	-0	75%	3	4	0	0	0	2	0	201	100%	0		
39 - Oddělení klinické psychologie	4 941	4 295	646	115%	607	458	149	133%	8	178%	31	27	2	0	18	30	20	2 303	100%	0		
43 - Ústav farmakologie	211	216	-5	98%	22	39	-17	56%	0	100%	1	1	0	0	0	2	1	138	104%	1		
45 - Sociální oddělení	1 210	1 075	135	113%	164	144	20	114%	1	121%	5	15	0	0	7	5	2	602	100%	0		
50 - Kardiologická klinika	5 760	3 854	1 906	149%	741	511	230	145%	8	158%	38	33	3	2	27	33	22	2 416	100%	0		
52 - Klinika infekčního lékařství	313	0	313	0%	64	0	64	0%	3	0%	2	7	0	0	2	4	8	0	0%	0		
60 - Oddělení urgentního příjmu	42 124	39 471	2 653	107%	5 830	5 152	678	113%	24	114%	211	197	216	214	195	160	202	21 497	100%	0		
Okčovací centrum	464	577	-113	80%	0	0	0	0%	0	0%	0	0	0	0	0	0	0	0	0	113	0%	6


Legenda:

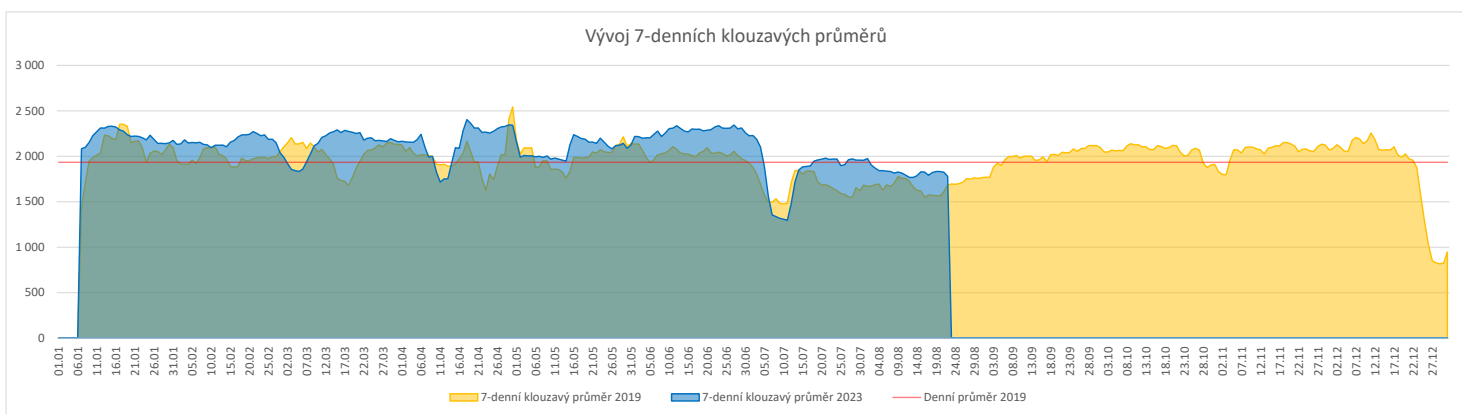
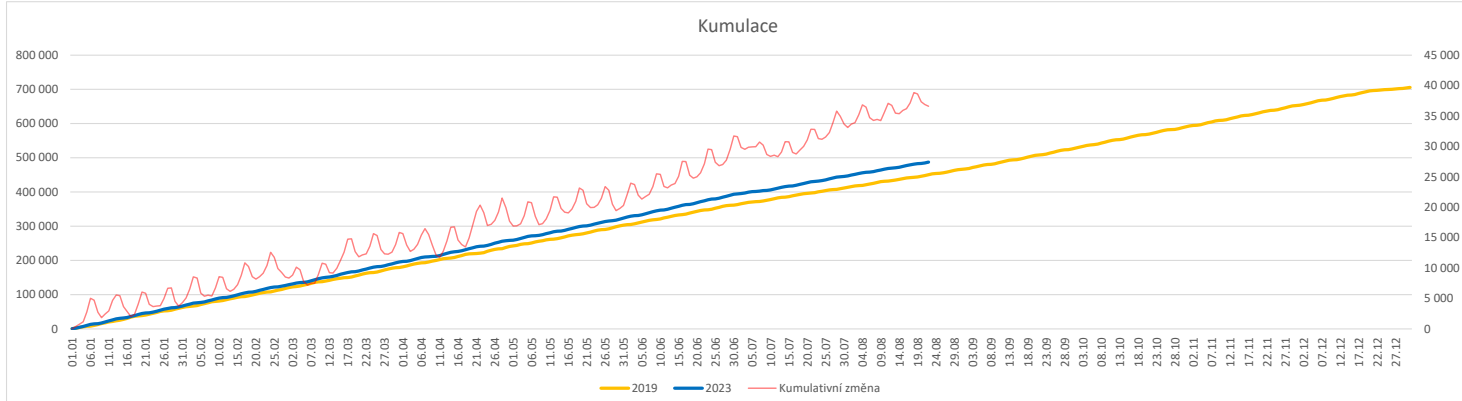
Denní report počtu ambulantních vyšetření obsahuje všechny ambulantně ošetřená rodná čísla v daný den na konkrétní klinice.
 Kumulativní počet ambulantních vyšetření od začátku roku je srovnáván se stejným obdobím referenčního roku. Ve stejné logice je srovnáván kumulativní počet posledních 30 dnů.
 Ukazatel Pr7d23/Pr7d19: průměrný počet ambulantně vyšetřených pacientů za posledních 7 dní je srovnán se 7-denním průměrem referenčního roku 2019.
 Ukazatel 'Referenční cíl' do konce roku: vyjadřuje počet ambulantně vyšetřených pacientů, který je nutno splnit do konce roku 2023 pro dosažení produkce referenčního roku 2019. Pokud byl vykázan v aktuálním roce do dne reportu vyšší objem péče, zůstává 'Referenční cíl' shodný s výkonností referenčního roku.
 Referenční cíl se může lišit od 'produkčního cíle', který je uveden v měsíčním reportingu a reflektuje výsledky jednání hospodářských schůzek.
 Ukazatel Týdenní navýšení: Navýšení týdenního počtu ambulantních vyšetření ve zbývajícím období do konce roku ke splnění 'Referenčního cíle'.

Poznámka:

07 - Klinika anesteziologie, resuscitace a intenzivní medicíny V počtech ambulantních vyšetření jsou v roce 2019 započítáni pacienti z kliniky 59 - Oddělení intenzivní péče chirurgických oborů
 60 - Oddělení urgentního příjmu V počtech ambulantních vyšetření nejsou započítány vyšetření na pracovištích Antigenní testy a Odběrové místo.

Vývoj počtu laboratorních výkonů evidovaných v OpenLIMS a žádanků evidovaných v LIMS (RČ/den/klinika) k datu 22.08.2023

	Od počátku roku				Období posledních 30 dnů				Posledních 7 dní do 22.08.2023							Referenční cíl do konce roku	Týdenní navýšení			
	2023	2019	2023/2019	107%	2023	2019	2023/2019	107%	Pr7d23/Pr7d19	Út 22	Po 21	Ne 20	So 19	Pa 18	Čt 17			St 16		
FNOL CELKEM	468 157	436 960	31 197	107%	54 555	51 154	3 401	107%	98	106%	2 235	1 636	613	1 196	2 092	2 118	2 128	254 881	83%	0
28 - Ústav lékařské genetiky	1 969	1 656	313	119%	233	167	66	140%	-0	93%	6	12	0	0	9	7	6	698	100%	0
32 - Hemato-onkologická klinika	163 353	150 244	13 109	109%	19 279	18 154	1 125	106%	48	108%	789	878	222	249	668	774	753	84 591	100%	0
33 - Oddělení klinické biochemie	225 453	213 625	11 828	106%	25 573	24 677	896	104%	8	101%	1 092	284	285	822	1 074	900	1 033	121 897	100%	0
35 - Transfuzní oddělení	14 710	15 042	-332	98%	1 783	1 757	26	101%	-6	91%	41	71	57	44	57	63	43	8 652	104%	18
38 - Ústav soudního lékařství a medicínského práva	2 711	2 033	678	133%	269	311	-42	86%	-8	41%	0	0	0	0	35	5	1 370	100%	0	
40 - Ústav mikrobiologie	59 961	54 360	5 601	110%	7 418	6 088	1 330	122%	57	129%	307	391	49	81	284	339	288	28 816	100%	0


Legenda:

Denní report obsahuje množství laboratorních výkonů ve vyjádření RČ/den/klinika evidovaných v systému OpenLIMS.

U klinik 28 a 40 jsou zdrojem obdržené žádanky ve vyjádření RČ/den/klinika evidovaných v systému LIMS.

Kumulativní počet laboratorních výkonů od začátku roku je srovnáván se stejným obdobím referenčního roku. Ve stejné logice je srovnáván kumulativní počet posledních 30 dnů.

Ukazatel Pr7d23/Pr7d19: průměrný počet laboratorních výkonů za posledních 7 dní je srovnán se 7-denním průměrem referenčního roku 2019.

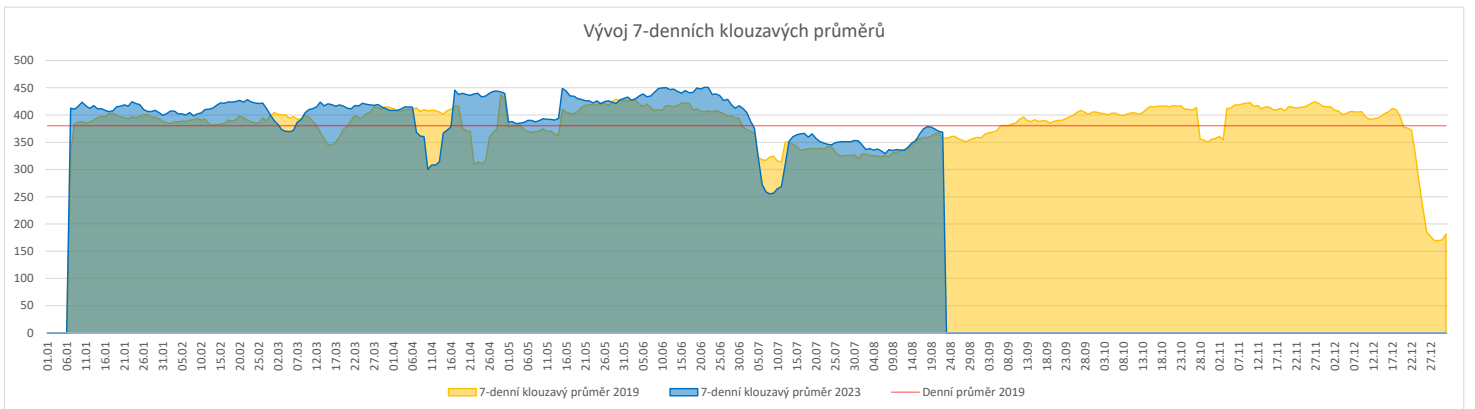
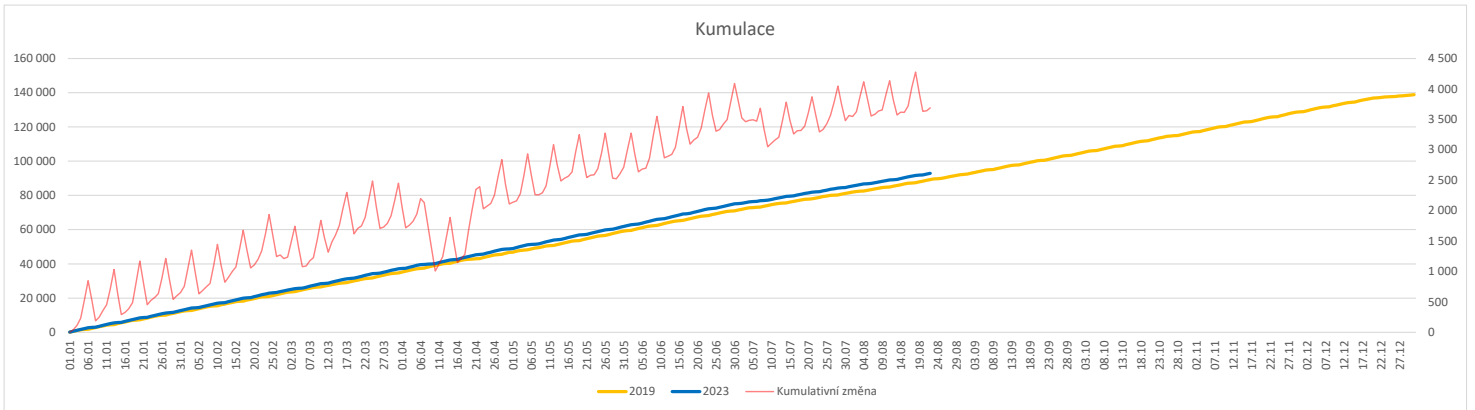
Ukazatel 'Referenční cíl' do konce roku: vyjadřuje počet laboratorních výkonů, který je nutno splnit do konce roku 2023 pro dosažení produkce referenčního roku 2019. Pokud byl vykázán v aktuálním roce do dne reportu vyšší objem péče, zůstává 'Referenční cíl' shodný s výkonností referenčního roku.

Referenční cíl se může lišit od 'produkčního cíle', který je uveden v měsíčním reportingu a reflektuje výsledky jednání hospodářských schůzek.

Ukazatel Týdenní navýšení: Navýšení týdenního počtu laboratorních výkonů ve zbývajícím období do konce roku ke splnění 'Referenčního cíle'.

Vývoj počtu RDG vyšetření (RČ/den/klinika) k datu 22.08.2023

	Od počátku roku			Období posledních 30 dnů				Posledních 7 dní do 22.08.2023							Referenční cíl do konce roku	Týdenní navýšení
	2023	2019	2023/2019	2023	2019	2023/2019	Pr7d23/Pr7d19	Út 22	Po 21	Ne 20	So 19	Pa 18	Čt 17	St 16		
FNOL CELKEM	92 968	89 225	3 743 104%	10 890	10 770	120 101%	10 103%	464	466	151	141	409	459	489	49 648 100%	0
22 - Klinika nukleární medicíny	6 185	6 717	-532 92%	680	814	-134 84%	-4 87%	38	25	0	0	36	31	39	4 092 115%	28
34 - Radiologická klinika	86 783	82 508	4 275 105%	10 210	9 956	254 103%	14 104%	426	441	151	141	373	428	450	46 088 100%	0


Legenda:

Denní report obsahuje množství RDG výkonů ve vyjádření RČ/den/klinika.

Kumulativní počet RDG výkonů od začátku roku je srovnáván se stejným obdobím referenčního roku. Ve stejné logice je srovnáván kumulativní počet posledních 30 dní.

Ukazatel Pr7d23/Pr7d19: průměrný počet RDG výkonů za posledních 7 dní je srovnán se 7-denním průměrem referenčního roku 2019.

Ukazatel 'Referenční cíl' do konce roku: vyjadřuje počet RDG výkonů, který je nutno splnit do konce roku 2023 pro dosažení produkce referenčního roku 2019. Pokud byl vykázan v aktuálním roce do dne reportu vyšší objem péče, zůstává 'Referenční cíl' shodný s výkonností referenčního roku.

Referenční cíl se může lišit od 'produkčního cíle', který je uveden v měsíčním reportingu a reflektuje výsledky jednání hospodářských schůzek.

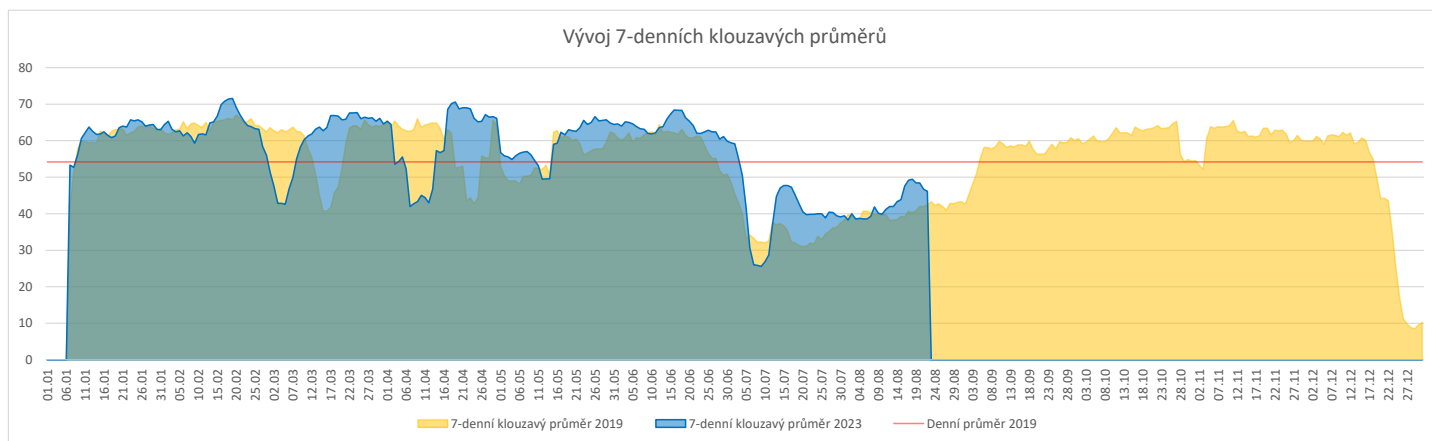
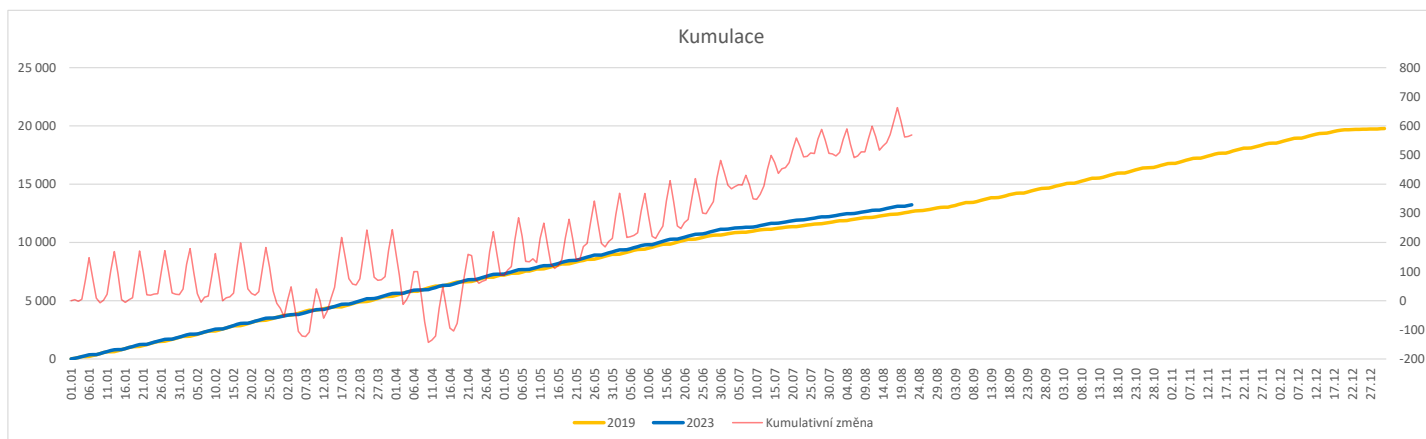
Ukazatel Týdenní navýšení: Navýšení týdenního počtu RDG výkonů ve zbývajícím období do konce roku ke splnění 'Referenčního cíle'.

Poznámka:

34 - Radiologická klinika

V počtech RDG vyšetření nejsou započítána mamografická vyšetření.

	Od počátku roku				Období posledních 30 dnů				Posledních 7 dní do 22.08.2023							Referenční cíl do konce roku	Týdenní navýšení			
	2023	2019	2023/2019	%	2023	2019	2023/2019	%	Pr7d23/Pr7d19	Út 22	Po 21	Ne 20	So 19	Pa 18	Čt 17			St 16		
FNOL CELKEM (pouze celková anestezie, bez klinik s počtem 0 v roce 2019)	13 235	12 663	572	105%	1 304	1 265	39	103%												
Celkem operace evidované v MEDIX	19 217	12 929	6 288	149%	1 976	1 292	684	153%	25	158%	93	86	11	7	92	95	101	7 258	100%	0
01 - I. interní klinika - kardiologická	3 566	0	3 566	0%	436	0	436	0%	13	0%	14	16	4	0	18	18	20	1	100%	0
02 - II. interní klinika gastroenterologická a geriatrická	559	0	559	0%	67	0	67	0%	3	0%	6	2	0	0	6	4	0	0	0%	0
04 - I. chirurgická klinika	2 211	2 085	126	106%	217	204	13	106%	2	136%	13	10	2	2	9	13	8	1 132	100%	0
05 - II. chirurgická klinika - cévně-transplantační	877	792	85	111%	96	84	12	114%	0	136%	8	6	1	1	3	6	2	446	100%	0
06 - Neurochirurgická klinika	1 198	1 124	74	107%	143	156	-13	92%	-1	78%	8	6	0	0	6	6	6	643	100%	0
08 - Porodnicko-gynekologická klinika	1 523	1 622	-99	94%	155	176	-21	88%	-0	92%	4	5	1	0	7	6	10	977	111%	6
10 - Dětská klinika	235	220	15	107%	6	10	-4	60%	0	120%	0	0	0	0	0	0	6	132	100%	0
11 - Ortopedická klinika	2 109	1 812	297	116%	169	133	36	127%	1	126%	7	11	0	0	7	8	10	1 070	100%	0
12 - Urologická klinika	1 224	1 255	-31	98%	126	130	-4	97%	-1	88%	6	3	0	1	10	6	4	734	104%	2
13 - Otolaryngologická klinika	1 168	967	201	121%	80	77	3	104%	1	133%	4	2	0	0	5	5	4	527	100%	0
14 - Oční klinika	164	147	17	112%	15	7	8	214%	0	200%	0	3	0	0	1	1	1	94	100%	0
16 - Klinika plicních nemocí a tuberkulózy	116	0	116	0%	6	0	6	0%	0	0%	0	0	0	0	0	0	0	0	0%	0
21 - Onkologická klinika	33	0	33	0%	0	0	0	0%	0	0%	0	0	0	0	0	0	0	0	0%	0
25 - Klinika ústní, želistní a obličejové chirurgie	714	355	359	201%	62	31	31	200%	1	250%	3	2	0	0	3	4	3	207	100%	0
29 - Oddělení plastické a estetické chirurgie	1 386	469	917	296%	108	34	74	318%	5	362%	9	11	0	0	7	10	10	258	100%	0
31 - Traumatologická klinika	1 350	1 378	-28	98%	186	151	35	123%	1	132%	5	6	2	3	6	7	8	830	103%	2
34 - Radiologická klinika	237	39	198	608%	25	0	25	0%	1	0%	0	0	0	0	0	0	6	9	100%	0
47 - Centrální operační sály	45	201	-156	22%	2	27	-25	7%	-1	0%	0	0	0	0	0	0	0	239	288%	9
50 - Kardiochirurgická klinika	501	463	38	108%	76	72	4	106%	0	113%	6	3	1	0	4	1	3	273	100%	0


Legenda:

Denní report počtu operací obsahuje všechny uvedené oddělení prováděné operace v daný den na sálech, které jsou evidované v MEDIX.

Kumulativní počet operací od začátku roku je srovnáván se stejným obdobím referenčního roku. Ve stejné logice je srovnáván kumulativní počet posledních 30 dnů.

Ukazatel Pr7d23/Pr7d19: průměrný počet operací za posledních 7 dní je srovnán se 7-denním průměrem referenčního roku 2019.

Ukazatel 'Referenční cíl' do konce roku: vyjadřuje počet operací, který je nutno splnit do konce roku 2023 pro dosažení produkce referenčního roku 2019. Pokud byl vykázan v aktuálním roce do dne reportu vyšší objem péče, zůstává 'Referenční cíl' shodný s výkonností referenčního roku.

Referenční cíl se může lišit od 'produkčního cíle', který je uveden v měsíčním reportingu a reflektuje výsledky jednání hospodářských schůzek.

Ukazatel Týdenní navýšení: Navýšení týdenního počtu operací ve zbývajícím období do konce roku ke splnění 'Referenčního cíle'.

Ukazatel FNOL celkem nezahrnuje kliniky, které měly v referenčním roce počet operací v MEDIX 0 a které neproběhly v celkové anestezii.

Využití operačních sálů dětské kliniky dle operujících klinik k datu 22.08.2023

	Od počátku roku				Období posledních 30 dnů				Posledních 7 dní od do 22.08.2023								Referenční cíl do konce roku	Týdenní navýšení		
	2023	2019	2023/2019	%	2023	2019	2023/2019	%	Pr7d/Pr7d	Út 22	Po 21	Ne 20	So 19	Pa 18	Čt 17	St 16				
	1 207	1 081	126	112%	29	22	7	132%	-11	69%	0	5	0	0	4	8			7	
FNOL CELKEM																		432	100%	0
04 - I. chirurgická klinika	186	204	-18	91%	4	0	4	0%	4	67%	0	0	0	0	4	0	0	108	120%	1
05 - II. chirurgická klinika - cévně-transplantační	3	11	-8	27%	0	1	-1	0%	-1	0%	0	0	0	0	0	0	0	14	233%	1
06 - Neurochirurgická klinika	0	0	0	0%	0	0	0	0%	0	0%	0	0	0	0	0	0	0	0	0%	0
08 - Porodnicko-gynekologická klinika	0	0	0	0%	0	0	0	0%	0	0%	0	0	0	0	0	0	0	0	0%	0
10 - Dětská klinika	235	220	15	107%	6	10	-4	60%	1	75%	0	0	0	0	0	0	6	96	100%	0
11 - Ortopedická klinika	63	21	42	300%	1	0	1	0%	1	33%	0	0	0	0	0	0	1	30	100%	0
12 - Urologická klinika	263	271	-8	97%	13	7	6	186%	1	133%	0	0	0	0	4	4	0	120	107%	1
13 - Otolaryngologická klinika	328	230	98	143%	0	0	0	0%	0	0%	0	0	0	0	0	0	0	39	100%	0
14 - Oční klinika	49	41	8	120%	0	0	0	0%	0	0%	0	0	0	0	0	0	0	28	100%	0
25 - Klinika ústní, čelistní a obličejové chirurgie	1	4	-3	25%	0	0	0	0%	0	0%	0	0	0	0	0	0	0	3	0%	1
29 - Oddělení plastické a estetické chirurgie	52	61	-9	85%	5	4	1	125%	1	83%	0	5	0	0	0	0	0	20	182%	1
31 - Traumatologická klinika	25	18	7	139%	0	0	0	0%	0	0%	0	0	0	0	0	0	0	20	100%	0
47 - Centrální operační sály	2	0	2	0%	0	0	0	0%	0	0%	0	0	0	0	0	0	0	0	0%	0
50 - Kardiologická klinika	0	0	0	0%	0	0	0	0%	0	0%	0	0	0	0	0	0	0	0	0%	0

